

УТВЕРЖДАЮ

Зам.директора

Саввин В.В.

«10» января 2017 г.

ПРОЕКТ УХОДА ЗА ЛЕСАМИ

ПРОРЕЖИВАНИЕ

1. Общие сведения

Наименование субъекта Российской Федерации	Липецкая область
Наименование лесничества (лесопарка)	Чаплыгинское
Наименование участкового лесничества	Дубовское
Целевое назначение лесов	Защитные
Категория защитных лесов	Леса, насаждения, в том числе, в границах и др.
Договор купли-продажи лесных насаждений	От 29.12.2017 г. № 55

2. Местоположение и площадь участка

Номер лесного квартала	6
Номер лесотаксационного выдела	5
Общая площадь	9
Состав насаждения	8С2Б
Тип леса, бонитет	ССРТ / 1А
Возраст	52
Полнота	0,8
Происхождение	Искусственное

3. Характеристика лесорастительных и других условий

Элемент рельефа	равнинный
Тип лесорастительных условий	
Размещение деревьев, подлежащих удалению или сохранению (равномерное, групповое, куртинное)	Равномерное
Другие условия	

4. Основные нормативы мероприятия

Интенсивность рубки ухода	20%
Исходный запас	2340 м ³
Объем вырубаемой древесины	479 м ³
Характеристика вырубаемой части насаждения	В соответствии с п.22 Правил ухода за лесами

5. Содержание, этапы работ, сроки их выполнения и результаты

№№	Этапы работ	Сроки выполнения	Проектируемые результаты по этапам
1	2	3	4
1	Подготовительные лесосечные работы	По договору купли-продажи	Создание необходимых условий для безопасного и эффективного выполнения основных и заключительных лесосечных работ
2	Основные лесосечные работы	По договору купли-продажи	Процессы, связанные с осуществлением рубок лесных насаждений (валка, трелевка древесины, частичная ее переработка, хранение древесины в лесу и иные процессы, технологически связанные с рубками лесных насаждений.

3	Заключительные этапы лесосечных работ	По договору купли-продажи	Очистка (доочистка) мест рубок от порубочных остатков.
4	Учет и оценка результатов работ	За 14 дней до окончания рубки	Акт осмотра лесосеки

6. Характеристика участка и его элементов (насаждения, древостоя и др.): исходных, сохраняемых при проведении мероприятий, проектируемых после проведения мероприятий

Проектируемая характеристика насаждения после проведения мероприятия по уходу за лесами	Состав- <i>9с 1б</i> , Полнота - <i>0,7</i>
---	---

7. Технология выполнения работ:

- разметка в натуре границ погрузочных пунктов, магистральных и пасечных волоков (технологических коридоров), производственных и бытовых площадок;
- разметка в натуре границ мест размещения лесных складов;
- рубка деревьев на площадках погрузочных пунктов, трассах волоков, в местах размещения лесных складов, включая виды (породы) деревьев и кустарников, заготовка которых не допускается;
- рубка аварийных деревьев за границами лесосеки, угрожающих безопасной работе, включая виды (породы) деревьев и кустарников, заготовка которых не допускается;
- установка информационных знаков

Проект составил начальник Дубовского мастерского уч. Киселев Н.А. *[подпись]* «10» 01.2017г.
(Ф.И.О., подпись)

С проектом проведения мероприятий, технологией и этапами работ ознакомился

11.01.2017 г. вальщик

[подпись]
(подпись)

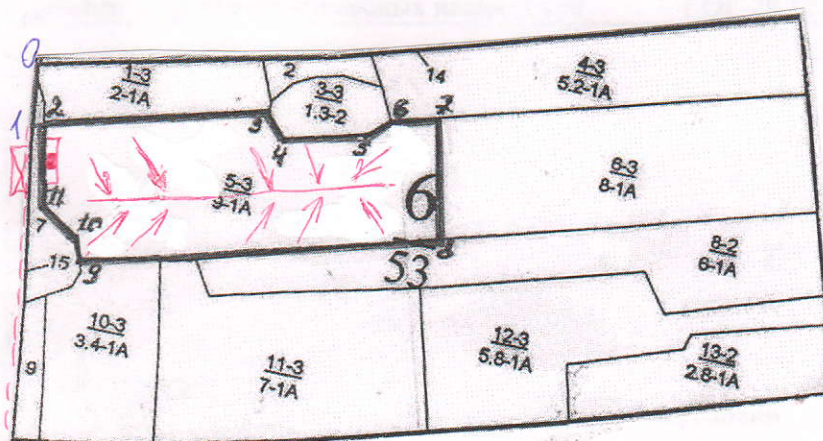
С технологией и этапами работ по проекту ознакомил исполнитель

начальник Дубовского мастерского участка Киселев Н.А. *[подпись]* «10» 01. 2017г.

(ф.и.о., подпись)

ТЕХНОЛОГИЧЕСКАЯ СХЕМА

РУБКИ УХОДА



Румбы и длины линий

№№ точек	Румбы, град		Длины линий, м
0-1	ЮЗ	6	90
1-2	ЮВ	2	20
2-3	ЮВ	2	290
3-4	ЮВ	57	50
4-5	СВ	4	100
5-6	СВ	36	50
6-7	СВ	2	50
7-8	ЮЗ	40	160
8-9	ЮЗ	2	470
9-10	СЗ	5	40
10-11	СЗ	40	60
11-2	СВ	2	110

УСЛОВНЫЕ ОБОЗНАЧЕНИЯ

- Технологическая (лесовозная) дорога
- Технологический (погрузочный) пункт
- Магистральный технологический волок
- Пасечный технологический волок
- Места размещения бытовых помещений