

07.05.2018

УТВЕРЖДАЮ:

Должность Заместитель начальника
управления лесного хозяйства
Липецкой области

X Есипов Н.В.

Подписано цифровой подписью:
Есипов Николай Викторович

ФИО Есипов Н.В.

Дата 07.05.2018



Акт
лесопатологического обследования № 25
лесных насаждений Донского лесничества
Липецкой области

Способ лесопатологического обследования: Визуальное
Инструментальное V

Место проведения:

Участковое лесничество	Урочище (дача)	Квартал (кварталы)	Выдел (выделы)	Площадь, га
Донское	-	9	10	1

Лесопатологическое обследование проведено на общей площади 1 га.

2. Инструментальное обследование лесного участка.

Уч. лесничество: Донское, участок: - Кв. 9 выд. 10 ЛП выдел: 1.

2.1. Фактическая таксационная характеристика лесного насаждения соответствует таксационному описанию.

2.2. Состояние насаждений: с утраченной устойчивостью.

Причины повреждения: губка корневая (код 466), трутовик настоящий (код 355). Данные причины определены по следующим признакам: механические повреждения обрыв корней (вывал) прошлых лет (код 206), усыхание более 3/4 ветвей в кроне прошлых лет (код 114), наличие гнили (код 832), ажурность кроны (код 160), механические повреждения слом ствола под кроной пр. лет (код 218).

Заселено (отработано) стволовыми вредителями:

Вид вредителя	Порода	Встречаемость (% заселенных деревьев)	Степень заселения лесного насаждения (слабая, средняя, сильная)
-	-	-	-
-	-	-	-
-	-	-	-
-	-	-	-
-	-	-	-
-	-	-	-

Повреждено огнем:

Вид пожара	Порода	Состояние корневых лап		Состояние корневой шейки		Подсушивание луба	
		процент поврежденных огнем корней	процент деревьев с данным повреждением	ожог корневой шейки по окружности (1/4; 2/4; 3/4; более 3/4)	процент деревьев с данным повреждением	по окружности (1/4; 2/4; 3/4; более 3/4)	процент деревьев с данным повреждением
-	-	-	-	-	-	-	-
	-	-	-	-	-	-	-
	-	-	-	-	-	-	-
	-	-	-	-	-	-	-
	-	-	-	-	-	-	-
	-	-	-	-	-	-	-
	-	-	-	-	-	-	-
	-	-	-	-	-	-	-

Поражено болезнями:

Вид болезни	Порода	Встречаемость (% пораженных деревьев)	Степень заселения лесного насаждения (слабая, средняя, сильная)
корневая губка	СО	41,91	сильная
трутовик настоящий	Б	1,17	единичная
-	-	-	-
-	-	-	-
-	-	-	-
-	-	-	-

2.3. Выборке подлежит 35,4 % деревьев по запасу,
в том числе:
ослабленных 0 %,
сильно ослабленных 2,8 %, причины назначения: 466;
усыхающих 0 %,
свежего сухостоя 0 %,
свежего ветровала 0 %,
свежего бурелома 0 %,
старого сухостоя 9,4 %,
старого ветровала 21,7 %,
старого бурелома 1,5 %,
аварийных 0 %.

2.4. Полнота лесного насаждения после уборки деревьев, подлежащих рубке, составит 0,5.
Критическая полнота для данной категории лесных насаждений составляет 0,5.

ЗАКЛЮЧЕНИЕ

Насаждение подвержено воздействию очага корневой губки. Наблюдается усыхание насаждения.

С целью предотвращения негативных процессов или снижения ущерба от их воздействия
назначена выборочная санитарная рубка

Участковое лесничество	Урочище (дача)	Квартал	Выдел	Площадь выдела, га	Вид мероприятия	Площадь мероприятия, га	Порода	Выбираемый запас на выдел, куб. м	Крайние сроки проведения
Донское	-	9	10	1	ВСП	1	СО, Б.	93	2020 год

Ведомость перечета деревьев, назначенных в рубку, и абрис лесного участка
прилагаются (приложение 2 и 3 к данному акту).

Меры по обеспечению возобновления: -.

Мероприятия, необходимые для предупреждения повреждения или поражения смежных
насаждений: своевременное проведение проектируемых мероприятий,
надзор за санитарным и лесопатологическим состоянием.

Сведения для расчета степени повреждения:
год образования старого сухостоя: 2014-2017 гг.
основная причина повреждения древесины: стволовая гниль

Дата проведения обследований: 23.04.2018 года.

Исполнитель работ по проведению лесопатологического обследования:

Ирковский Э.Р.

Зам. директора ООО НПП "АЦЛПИ"

Дата составления документа: 23.04.2018 года. Телефон: 8 (904) 211 15 53.

Результаты проведения лесопатологического обследования
лесных насаждений за 23.04.2018 года.

Субъект Российской Федерации: Липецкая область. Лесничество (лесопарк): Донское.
Участковое лесничество: Донское. Урочище (лесная дача): -

Номер квартала	Номер выдела	Площадь выдела, га	Защитные	Целевое назначение лесов	Категория защитных лесов	Номер лесоплатопоточного выдела	Площадь лесоплатопоточного выдела, га	Таксационная характеристика лесного насаждения								Число деревьев на пробе, шт.	Распределение деревьев по категориям состояния, % от запаса											Назначенные мероприятия																																																																																																																																																																																																																																																																																																																																																																																																																																																																																																																																																																																																																																																																																																																																																																																																																																																																																																																																																																																																																																																																																																																																																																																																																																																																																																																																																																																																																																																																																																																																																																																																																																																																																				
								состав	порода	возраст	средняя высота, м	средний диаметр, см	тип леса	полнота	бонитет		запас, куб. м/га	без признаков ослабления	ослабленные	сильно ослабленные	усыхающие	свежий сухостой	старый сухостой	свежий ветровал	старый ветровал	свежий бурелом	старый бурелом	аварийные деревья	вид	площадь, га																																																																																																																																																																																																																																																																																																																																																																																																																																																																																																																																																																																																																																																																																																																																																																																																																																																																																																																																																																																																																																																																																																																																																																																																																																																																																																																																																																																																																																																																																																																																																																																																																																																																																		
9	10	1					1000																																																																																																																																																																																																																																																																																																																																																																																																																																																																																																																																																																																																																																																																																																																																																																																																																																																																																																																																																																																																																																																																																																																																																																																																																																																																																																																																																																																																																																																																																																																																																																																																																																																																																																									</

Ведомость перечета деревьев назначенных в рубку

ВРЕМЕННАЯ ПРОБНАЯ ПЛОЩАДЬ № 1

Субъект Российской Федерации: Липецкая область.
Лесничество (лесопарк): Донское. Квартал: 9. Выдел: 10.
Площадь: 1 га., Площадь мероприятия: 1 га.
Номер очага вредных организмов: б/н. Размер пробной площади: 1 га.
Таксационная характеристика:
тип леса: СДСН; состав: 10СО; возраст: 49 лет; бонитет: 1А.
полнота: 0,7; запас на га: 250; возобновление: отсутствует.
Время и причина ослабления лесного насаждения:
Причины повреждения: губка корневая (код 466), трутовик настоящий (код 355). Данные причины определены по следующим признакам:
механические повреждения обрыв корней (вывал) прошлых лет (код 206), усыхание более 3/4 ветвей в кроне прошлых лет (код 114),
наличие гнили (код 832), ажурность кроны (код 160), механические повреждения слом ствола под кроной пр. лет (код 218).

Тип очага вредных организмов: хронический.
Фаза развития очага вредных организмов: кризис.
Состояние лесного насаждения, намечаемые мероприятия:
Состояние насаждений: с нарушенной устойчивостью. СКС насаждения 2,59.
Намечаемое мероприятие: ВСП.

Исполнитель работ по проведению лесопатологического обследования:

Ирковский Э.Р.
Зам. директора ООО НПП "АЦЛПИ"



Дата составления документа: 23.04.2018 года. Телефон: 8 (904) 211 15 53.

ВЕДОМОСТЬ ПЕРЕЧЕТА ДЕРЕВЬЕВ

Оборотная сторона

Насаждения: 10СО

СКС породы: 2,59

Ступени толщины см	Количество деревьев по категориям состояния, шт.																Всего деревьев по ступеням толщины	
	I	II	III	IV		V		VI			ветровал, бурелом			аварийные деревья			шт.	в том числе подлежат рубке, %
				НЗ	З	НЗ	З	НЗ	З	О	НЗ	З	О	НЗ	З	О		
1	2	3	4	5	6	7	8	9	10	11	12	13	14	15	16	17	18	19
12	3	2									5						10	1
16	7	8	2					14			33						64	9,6
20	30	22	9					13			30						104	10,1
24	38	21	6					20			39						124	12,6
28	58	32									17						107	3,3
32	24	15	1					7			20						67	5,5
36	18	9	1								2						30	0,6
40	5																5	
48								2									2	0,4
более 48																		
итого, шт	183	109	19					56			146						513	43,1
итого, %	35,7	21,2	3,7					10,9			28,5						100,0	43,1
итого, куб.м.	109,5	59,4	7,4					24,6			60,6						261,4	35,4
итого, куб.м. %	41,9	22,7	2,8					9,4			23,2						100,0	35,4

ВЕДОМОСТЬ ПЕРЕЧЕТА ДЕРЕВЬЕВ

Оборотная сторона

Порода1: СО

СКС породы: 2,56

Ступени толщины см	Количество деревьев по категориям состояния, шт.																Всего деревьев по ступеням толщины	
	I	II	III	IV		V		VI			ветровал, бурелом			аварийные деревья			шт.	в том числе подлежат рубке, %
				НЗ	З	НЗ	З	НЗ	З	О	НЗ	З	О	НЗ	З	О		
1	2	3	4	5	6	7	8	9	10	11	12	13	14	15	16	17	18	19
12	3	2									5						10	1,0
16	7	6	2					14			33						62	9,8
20	29	22	9					13			29						102	10,2
24	36	21	6					20			38						121	12,7
28	57	32									15						104	3,0
32	24	15	1					7			20						67	5,6
36	18	9	1														28	0,2
40	5																5	
48								2									2	0,4
более 48																		
итого, шт	179	107	19					56			140						501	42,9
итого, %	35,7	21,4	3,8					11,2			27,9						100,0	42,9
итого, куб.м.	107,9	59,1	7,4					24,6			56,8						255,7	34,7
итого, куб.м. %	42,2	23,1	2,9					9,6			22,2						100,0	34,7

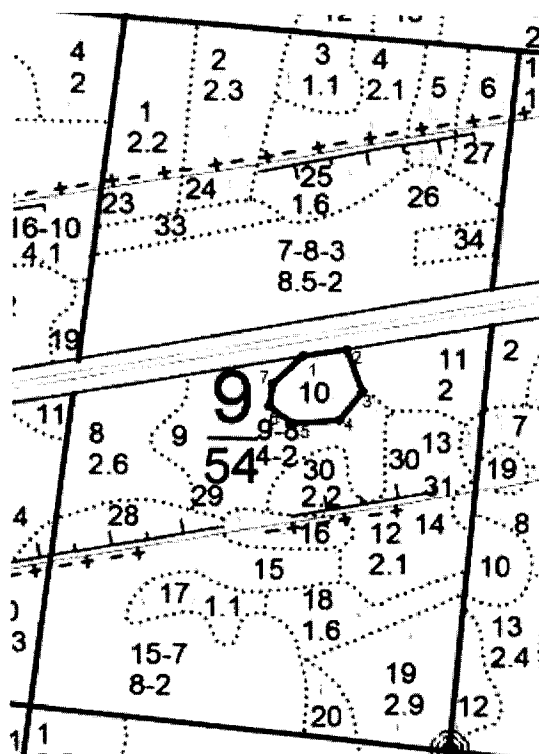
Порода2: Б

СКС породы: 3,72

Ступени толщины см	Количество деревьев по категориям состояния, шт.																Всего деревьев по ступеням толщины	
	I	II	III	IV		V		VI			ветровал, бурелом			аварийные деревья			шт.	в том числе подлежат рубке, %
				НЗ	З	НЗ	З	НЗ	З	О	НЗ	З	О	НЗ	З	О		
1	2	3	4	5	6	7	8	9	10	11	12	13	14	15	16	17	18	19
16		2															2	
20	1										1						2	8,3
24	2										1						3	8,3
28	1										2						3	16,7
36											2						2	16,7
-																		
-																		
-																		
-																		
-																		
итого, шт	4	2									6						12	50,0
итого, %	33,3	16,7									50,0						100,0	50,0
итого, куб.м.	1,6	0,3									3,8						5,7	66,7
итого, куб.м. %	28,0	5,3									66,7						100,0	66,7

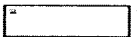
Абрис участка

Масштаб 1:10000



N выдела	Ленты (круговой площадки) перечета				
	Сплошной перечет	Длина, м	Ширина, м	Радиус, м	Площадь, га
10	Сплошной перечет				1,00

Номера точек	Координаты	Румбы линий	Длина, м
1->2	52,58075354/38,96503511	СВ 81° 07'	60,7
2->3	52,58083778/38,96592207	ЮВ 19° 45'	64,8
3->4	52,58029024/38,96624549	ЮЗ 36° 32'	52,5
4->5	52,57991117/38,96578345	ЮЗ 85° 55'	65,8
5->6	52,57986906/38,96481317	СЗ 51° 20'	40
6->7	52,58009369/38,96435112	СВ 8° 08'	33,2
7->8	52,58038852/38,96442043	СВ 45° 40'	58,1
8->1	52,58075354/38,96503511	0	0
	-	-	-
	-	-	-
	-	-	-
	-	-	-

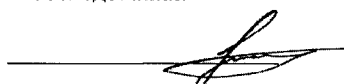
Условные обозначения:  обследуемая площадь

Исполнитель работ по проведению лесопатологического обследования:

Ирковский Э.Р.

Зам. директора ООО НПП "АЦППИ"

Дата составления документа: 23.04.2018 года. Телефон: 8 (904) 211 15 53.



Воронеж, 2014 г.

М.П.