

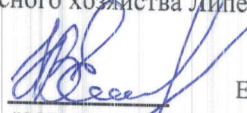
22.08.2018

"УТВЕРЖДАЮ"

Заместитель начальника управления
лесного хозяйства Липецкой области

X Есипов Н.В.

Подписано цифровой подписью:
Есипов Николай Викторович


Есипов Н.В.
"22" августа 2018 г.

Акт
лесопатологического обследования № 464
лесных насаждений Тербунского лесничества (лесопарка)
Липецкой области (субъекта Российской Федерации)

Способ лесопатологического обследования:

1. Визуальный

V
V

2. Инструментальный

Место проведения

Участковое лесничество	Урочище (дача)	Квартал	Выдел (выделы)	Площадь, га
Воловское		23	14	1,7

Лесопатологическое обследование проведено на общей площади 1,7 га.



1. Визуальное лесопатологическое обследование.*

☒ Наземное

☐ Дистанционное

1.1. На площади 1,7 га фактическая таксационная характеристика лесного насаждения соответствует (не соответствует) таксационному описанию (нужное подчеркнуть).

Причины несоответствия _____

Список участков с выявленными несоответствиями приведен в приложении 1 к настоящему Акту.

1.2. Лесные насаждения с нарушенной и утраченной устойчивостью выявлены на площади _____ га:

Участковое лесничество	Урочище (дача)	Площадь, га		Причина ослабления (гибели)
		с нарушенной устойчивостью	с утраченной устойчивостью	
Воловское				рак дуба поперечный (код 373), воздействия сильных ветров прошлых лет, повлекшие наклон более 10°, изгиб или вывал деревьев (код 821)
Итого				

Состояние обследованных лесных насаждений приведено в приложениях 1.1-1.4 к Акту в зависимости от метода проведения ЛПО.

1.3. В обследованных лесных участках прогнозируется:

Прогноз	Площадь, га
Ослабление лесных насаждений	
Усыхание лесных насаждений различной степени	
Развитие очагов вредных организмов	

1.4. Обнаружено загрязнение лесного участка отходами и выбросами:

☐ Промышленными

☐ Бытовыми

Вид загрязнения	Размеры загрязнения			Объем, кубм	Площадь загрязнения
	длина, м	ширина, м	высота, м		

ЗАКЛЮЧЕНИЕ

Оценка текущего санитарного и лесопатологического состояния лесных насаждений, назначенные профилактические мероприятия по защите лесов, агитационные мероприятия:

В квартале № 23 выделе № 14 на всей площади 1.7 га участкового лесничества Воловское

насаждение является здоровым, средняя категория состояния составляет 1.28 (определено

инструментальным способом). Состав насаждения по таксационному описанию 6ДНП2ДН1Я1КЛО+Б.

Исполнитель работ по проведению лесопатологического обследования:

ФИО инженер-лесопатолог Чернышов Е.С.

Подпись

Дата обследования

06.07.2018

Е.Чернышов

*Раздел включается в акт, в случае проведения лесопатологического обследования визуальным способом.

2. Инструментальное обследование лесного участка.*

2.1. Фактическая таксационная характеристика лесного насаждения

соответствует

(не соответствует) (нужное подчеркнуть) таксационному описанию. Причины несоответствия:

Ведомость лесных участков с выявленными несоответствиями таксационным описаниям приведена в приложении 1 к Акту.

- 2.2. Состояние насаждений: с нарушенной устойчивостью ☐
с утраченной устойчивостью ☐

причины повреждения:

рак дуба поперечный (код 373), воздействия сильных ветров прошлых лет, повлекшие наклон более 10°, изгиб или вывал деревьев (код 821)

Данные причины определены по следующим признакам:

наличие на стволе под кроной раковых ран, язв, образований (> 2/3 окр. ствола) (код 808), механические повреждения обрыв корней (вывал) прошлых лет (код 206)

Заселено (отработано) стволовыми вредителями:

Вид вредителя	Порода	Встречаемость (% заселенных деревьев)	Степень заселения (слабая, средняя, сильная)

Повреждено огнём:

Вид пожара	Порода	Состояние корневых лап		Состояние корневой шейки		Подсушивание луба	
		% поврежденных огнём корней	% деревьев с данным повреждением	ожог корневой шейки по окружности и (1/4; 2/4; 3/4; более 3/4)	% деревьев с данным повреждением	по окружности и (1/4; 2/4; 3/4; более 3/4)	% деревьев с данным повреждением

Поражено болезнями:

Вид	Порода	Встречаемость (% поражённых деревьев)	Степень поражения (слабая, средняя, сильная)
Рак дуба поперечный	Дуб нагорный высокоствольный поросявой	8,1	единичная

2.3. Выборке подлежит

в том числе:

ослабленных _____ %, (причины назначения)

сильно ослабленных _____ %, (причины назначения)

усыхающих _____ %, (причины назначения)

свежего сухостоя _____ %,

свежего ветровала: _____ 2,4 %,

свежего бурелома _____ %,

старого ветровала: _____ 1,5 %,

старого бурелома _____ %,

старого сухостоя _____ %,

аварийных _____ %.

2.4. Полнота лесного насаждения после уборки деревьев, подлежащих рубке, составит

0,7

Критическая полнота для данной категории лесных насаждений составляет

0,3

ЗАКЛЮЧЕНИЕ

По результатам инструментального обследования насаждения на площади 1.7 га было установлено, что насаждение является здоровым, СКС - 1.28. Состав насаждения по таксационному описанию 6ДНП2ДН1Я1КЛО+Б. На всей площади наблюдается единичное повреждение деревьев дуба поперечным раком, степень поражения - единичная. Санитарно-оздоровительные мероприятия не назначаются.

Участковое лесничество	Урочище (дача)	Квартал	Выдел	Площадь выдела, га	Вид мероприятия	Площадь мероприятия, га	Порода	Запас на выдел, куб.м	Крайние сроки проведения
Воловское		23	14	1,7					

Ведомость перечета деревьев, назначенных в рубку, и лесного участка прилагаются (приложение 2 и 3 к Акту).

Меры по обеспечению возобновления:

не требуются

Мероприятия, необходимые для предупреждения повреждения или поражения смежных насаждений

Надзор за санитарным и лесопатологическим состоянием.

Сведения для расчета степени повреждения:

год образования старого сухостоя 2015 ;

основная причина повреждения древесины стволовые гнили

дата проведения обследований 06.07.2018 ;

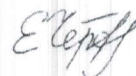
Исполнитель работ по проведению лесопатологического обследования:

ФИО Чернышов Е.С.

Должность инженер-лесопатолог

Организация Филиал ФБУ "Рослесозащита"-"Центр защиты леса Тульской области"

Подпись



* Раздел включается в акт в случае проведения лесопатологического обследования обследования инструментальным способом.

Результаты проведения лесопатологического обследования лесных насаждений за

06.07.2018 г.

Субъект Российской Федерации
Участковое лесничество

Липецкая область
Воловское

Лесничество (лесопарк)
Урочища (лесная дача)

Тербунское

Номер квартала	Номер выдела	Площадь выдела, га	Целевое назначение лесов	Категория защитных лесов	Номер лесопатологического выдела	Площадь лесопатологического выдела, га	Таксационная характеристика										Распределение запаса насаждения по категориям состояния деревьев, %										Причина ослабления, повреждения	Подлежит рубке, %	Вид	Назначенные мероприятия																																																																																																																																																																																																																																																																																																																																																																																																																																																																																																																																																																																																																																																																																																																																																																																																																																																																																																																																																																																																																																																																																																																																																																																																														
							состав	попoдa	вoзpaст	сpедняя выcoтa, м	сpедний диаметр, см	тип леса	полнoтa	бoнитет	зaпaс, км/га	Число деревьев на пробе, шт.	Без признаков ослабления	ослабленные	сильно ослабленные	умывающие	свежий сухостой	старый сухостой	свежий ветровал	старый ветровал	свежий бурелом	старый бурелом					аварийные деревья																																																																																																																																																																																																																																																																																																																																																																																																																																																																																																																																																																																																																																																																																																																																																																																																																																																																																																																																																																																																																																																																																																																																																																																																													
23	14	1,7	Защитные леса	лесопарковые зоны			6ДНП2ДН1ЯО1КЛО+Б										8	9	10	11	12	13	14	15	16	17	18	19	20	21	22	23	24	25	26	27	28	29	30	31	32	33	34																																																																																																																																																																																																																																																																																																																																																																																																																																																																																																																																																																																																																																																																																																																																																																																																																																																																																																																																																																																																																																																																																																																																																																																																	
							Всего	80	23	30	ДСН	0,7	2	190	462	82,5	12,9	0,7																																																																																																																																																																																																																																																																																																																																																																																																																																																																																																																																																																																																																																																																																																																																																																																																																																																																																																																																																																																																																																																																																																																																																																																																																										</

Показатели, не соответствующие таксационному описанию отмечаются "ф".
Исполнитель работ по проведению лесопатологического обследования:

373 - Рак дуба поперечный
821 - Воздействие сильных ветров прошлых лет, повлекшие наклон более 10°, изгиб или вывал деревьев
808 - Наличие на стволе под кроной раковых ран, язв, образований (>2/3 окр. ствола)
206 - Механические повреждения обрыв корней (ывал) прошлых лет

Е.С. Чернышов

Подпись

Чернышов Е.С.

ФИО

Должность инженер-лесопатолог

Организация Филиал ФБУ "Рослесозащита" - "Центр защиты леса Тульской области"

Дата составления документа 15.08.2018

Телефон

8 (4872) 41-89-27

Ведомость перечета деревьев назначенных в рубку
Временная пробная площадь

Субъект РФ Липецкая область
Лесничество (лесопарк) Тербунское Участковое лесничество Воловское
Квартал 23 Выдел 14 Площадь, 1,70 га,
Номер очага вредных организмов б/н Размер пробной площади 1,70 га,
Таксационная характеристика:
тип леса ДСН состав 6ДНП2ДН1Я1КЛО+Б возраст 80 бонитет 2
полнота 0,7 запас на га 190 возобновление _____

Время и причина ослабления насаждения: 2015
Причина 1 - рак дуба поперечный (код 373), причина 2 - воздействия сильных ветров прошлых лет, повлекшие
наклон более 10°, изгиб или вывал деревьев дуба нагорного высокоствольного порослевого и березы (код 821)

Данные причины определены по следующим признакам: наличие на стволе под кроной раковых ран, язв,
образований (> 2/3 окр. ствола) (код 808), механические повреждения обрыв корней (вывал) прошлых лет (код
206)

Тип очага вредных организмов: эпизодический, хронический (подчеркнуть)
Фаза развития очага: начальная, нарастания численности, собственно вспышка, кризис
(подчеркнуть)

Состояние лесного насаждения, намечаемые мероприятия: здоровое

Средневзвешенная категория состояния насаждения составляет 1,28

Исполнитель работ по проведению лесопатологического обследования:

Дата составления документа: 15.08.2018 Телефон 8 (4872) 41-89-27

ФИО Чернышов Е.С. Подпись Е.С. Чернышов
Должность инженер-лесопатолог
Организация Филиал ФБУ "Рослесозащита" - "Центр защиты леса Тульской области"

ВЕДОМОСТЬ ПЕРЕЧЕТА ДЕРЕВЬЕВ

Ступени толщины, см	Количество деревьев по категориям состояния, шт.																Всего деревьев по ступеням толщины	
	I	II	III	IV		V		VI			ветровал, бурелом			аварийные деревья			шт.	в том числе подлежат рубке, %
				НЗ	З	НЗ	З	НЗ	З	О	НЗ	З	О	НЗ	З	О		
1	2	3	4	5	6	7	8	9	10	11	12	13	14	15	16	17	18	19
8																		
12																		
16																		
20																		
24	1																	
28	1	1									1						2	0,7
32	35	7									3						5	2,0
36	28	14									8						50	5,4
40	21	7															42	
44	7																28	
48	14																7	
52																	14	
56																		
60																		
64																		
68																		
72																		
76																		
80																		
84																		
88																		
92																		
96																		
100																		
Итого число стволов, шт.	107	29										12					148	8,1
Итого, % от числа стволов	72,3	19,6										8,1					100,0	8,1
Итого запас, кубм	134,4	32,3										9,2					175,9	5,2
Итого, % от запаса	76,4	18,4										5,2					100,0	5,2

[illegible]

Порода:

Ясень

[illegible]

Порода:

Клен остролистный

[illegible]

Порода: Береза

Ступени толщины, см	Количество деревьев по категориям состояния, шт.																Всего деревьев по ступеням толщины	
	I	II	III	IV		V		VI			ветровал, бурелом			аварийные деревья			шт.	в том числе подлежат рубке, %
				НЗ	З	НЗ	З	НЗ	З	О	НЗ	З	О	НЗ	З	О		
1	2	3	4	5	6	7	8	9	10	11	12	13	14	15	16	17	18	19
8																		
12																		
16																		
20																		
24																		
28																		
32											2						2	66,7
36											1						1	33,3
40																		
44																		
48																		
52																		
56																		
60																		
64																		
68																		
72																		
76																		
80																		
84																		
88																		
92																		
96																		
100																		
Итого число стволов, шт.											3						3	100,0
Итого, % от числа стволов											100,0						100,0	100,0
Итого запас, кубм											2,5						2,5	100,0
Итого, % от запаса											100,0						100,0	100,0

Итоговая

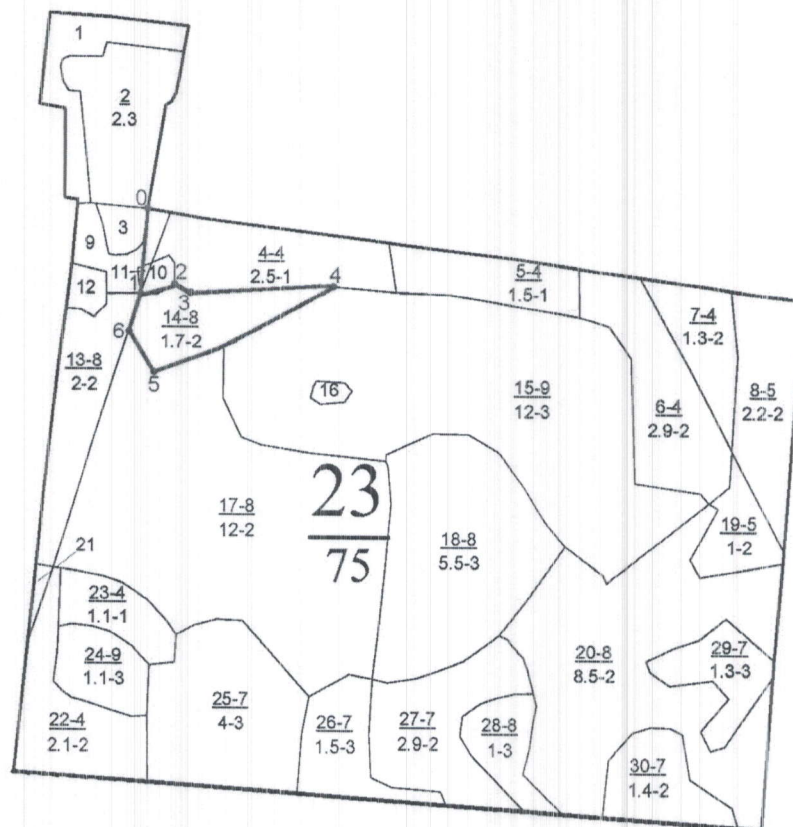
Ступени толщины, см	Количество деревьев по категориям состояния, шт.																Всего деревьев по ступеням толщины	
	I	II	III	IV		V		VI			ветровал, бурелом			аварийные деревья			шт.	в том числе подлежат рубке, %
				НЗ	З	НЗ	З	НЗ	З	О	НЗ	З	О	НЗ	З	О		
1	2	3	4	5	6	7	8	9	10	11	12	13	14	15	16	17	18	19
8	28																28	
12	56																56	
16	24	2	14														40	
20	28	2															30	
24	54	2									1						57	0,2
28	57	8									3						68	0,6
32	52	8									10						70	2,2
36	35	14									1						50	0,2
40	35	7															42	
44	7																7	
48	14																14	
52																		
56																		
60																		
64																		
68																		
72																		
76																		
80																		
84																		
88																		
92																		
96																		
100																		
Итого число стволов, шт.	390	43	14								15						462	3,2
Итого, % от числа стволов	84,4	9,3	3,1								3,2						100,0	3,2
Итого запас, кубм	250,0	39,1	2,2								11,7						303,0	3,9
Итого, % от запаса	82,5	12,9	0,7								3,9						100,0	3,9

Примечание: НЗ - незаселенное, З - заселенное, О - отработанное вредителями.

Средняя по породе: Дуб нагорный высокоствольный порослевой-1.39; Дуб нагорный высокоствольный семенной-1.1; Ясень-1.21; Клен остролистный-1; Береза-5

Абрис участка

М 1:10000



N выдела	Ленты (круговой площадки) перечета				
	№ ленты (площадок)	Длина, м	Ширина, м	Радиус, м	Площадь, га
14	сплошной				1,7

Номера точек	Координаты	Румбы линий	Длина, м
0-1	52°07.909' 38°17.431'	ЮЗ 03°	110
1-2	52°07.857' 38°17.380'	СВ 75 °	50
2-3	52°07.858' 38°17.420'	ЮВ 68 °	25
3-4	52°07.867' 38°17.444'	СВ 85 °	180
4-5	52°07.849' 38°17.630'	ЮЗ 64 °	260
5-6	52°07.797' 38°17.402'	СЗ 30 °	60
6-1	52°07.810' 38°17.394'	СВ 16 °	50

Условные обозначения: границы выдела, СОМ –

Обследуемая площадь – 1,7 га

Исполнитель работ по проведению лесопатологического обследования:

ФИО: Е.С. Чернышов

Подпись

Дата составления документа 15.08.2018 Телефон: 8(4872)41-89-27

Управление лесного хозяйства Липецкой области

культура-63 г., состояние ПОГИБШИЕ, НЕБЛАГ. КЛИМАТ. УСЛОВИЯ
рекреационная характеристика: тип ландшафта ЗАКРЫТ. ВЕРТИК. СОМ, класс эстетич. оценки-2, рекреационная оценка-СРЕДНЯЯ,
класс устойчивости-2, проходимость-СРЕДНЯЯ, просматриваемость-ШОХАЯ
1-ый КЛАСС ДЕПРЕССИИ
селекционная оценка: НОРМАЛЬНЫЕ
осу: Уч-ки лесов вокруг нас. пунктов и сад. товарищ.

Тишенин Н.Т.

«04» июля 2018г.