

02.11.2018

УТВЕРЖДАЮ:

X Соколов В.Н.
Подписано цифровой подписью:
Соколов Василий Николаевич

Должность

Начальник управления
лесного хозяйства Липецкой области

ФИО

Соколов В.Н.

Дата

02.11.2018 г.

Акт
лесопатологического обследования № 703
лесных насаждений Усманского лесничества
Липецкой области

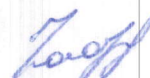
Способ лесопатологического обследования: Визуальное V
Инструментальное V

Место проведения:

Участковое лесничество	Урочище (дача)	Квартал (кварталы)	Выдел (выделы)	Площадь, га
Первомайское	-	57	17	2

Лесопатологическое обследование проведено на общей площади 2 га.





1. Визуальное лесопатологическое обследование

Уч. лесничество: Первомайское, участок: - Кв. 57 вид. 17.

Наземное V

Дистанционное

1.1. На площади 2 га фактическая таксационная характеристика соответствует таксационному описанию.

1.2. Лесные насаждения с нарушенной и утраченной устойчивостью не выявлены

Участковое лесничество	Урочище (дача)	Площадь, га		Причина ослабления (гибели)
		с нарушенной устойчивостью	с утраченной устойчивостью	
Первомайское	-	-	-	

Состояние обследованных лесных насаждений приведено в приложениях 1.1 - 1.4 к Акту в зависимости от метода проведения ЛПО.

1.3. В обследованных лесных участках прогнозируется:

Прогноз	Площадь, га
Ослабление лесных насаждений	
Усыхание лесных насаждений различной степени	
Развитие очагов вредных организмов	

1.4. Обнаружено загрязнение лесного участка отходами и выбросами:
промышленными
бытовыми

Вид загрязнения	Размеры загрязнения			Объем, кубм	Площадь загрязнения, га
	ширина, м	длина, м	высота, м		

ЗАКЛЮЧЕНИЕ

Оценка текущего санитарного и лесопатологического состояния лесных насаждений:

На площади 2 га насаждение здоровое. Средневзвешенная категория состояния насаждения 1,37

Оценка текущего санитарного и лесопатологического состояния лесных насаждений:

На участке присутствует неликвидная древесина в объёме 100% от погибшей части древостоя, в связи с этим в соответствии с п. 42 приказа Минприроды России от 12 сентября 2016 г. N 470 Об утверждении правил осуществления мероприятий по предупреждению распространения вредных организмов, в данном насаждении назначено мероприятие уборка неликвидной древесины.")

Назначенные профилактические мероприятия по защите лесов:

надзор за прилегающими насаждениями и оставшейся частью древостоя.

агитационные мероприятия:

Исполнитель работ по проведению лесопатологического обследования:

Ирковский Э.Р.

Зам. директора ООО НПП "АЦЛПИ"

Дата составления документа: 26.10.2018 года. Телефон: 8 (904) 211 15 53.

2. Инструментальное обследование лесного участка.

Уч. лесничество: Первомайское, участок: - Кв. 57 выд. 17 ЛП выдел: 1.

2.1. Фактическая таксационная характеристика лесного насаждения соответствует таксационному описанию.

2.2. Состояние насаждений: устойчивое.

Причины повреждения: Данные причины определены по следующим признакам:

Заселено (отработано) стволовыми вредителями:

Вид вредителя	Порода	Встречаемость (% заселенных деревьев)	Степень заселения лесного насаждения (слабая, средняя, сильная)
-	-	-	-
-	-	-	-
-	-	-	-
-	-	-	-
-	-	-	-
-	-	-	-

Повреждено огнем:

Вид пожара	Порода	Состояние корневых лап		Состояние корневой шейки		Подсушивание луба	
		процент поврежденных огнем корней	процент деревьев с данным повреждением	ожог корневой шейки по окружности (1/4; 2/4; 3/4; более 3/4)	процент деревьев с данным повреждением	по окружности (1/4; 2/4; 3/4; более 3/4)	процент деревьев с данным повреждением
-		-	-	-	-	-	-
		-	-	-	-	-	-
		-	-	-	-	-	-
		-	-	-	-	-	-
		-	-	-	-	-	-
		-	-	-	-	-	-
		-	-	-	-	-	-
		-	-	-	-	-	-

Поражено болезнями:

Вид болезни	Порода	Встречаемость (% пораженных деревьев)	Степень заселения лесного насаждения (слабая, средняя, сильная)
-	-	-	-
-	-	-	-
-	-	-	-
-	-	-	-
-	-	-	-
-	-	-	-

2.3. Выборке подлежит 0 % деревьев по запасу,

в том числе:

ослабленных 0 %,
сильно ослабленных 0 %,
усыхающих 0 %,
свежего сухостоя 0 %,
свежего ветровала 0 %,
свежего бурелома 0 %,
старого сухостоя 0 %,
старого ветровала 0 %,
старого бурелома 0 %,
аварийных 0 %.

2.4. Полнота лесного насаждения после уборки деревьев, подлежащих рубке, составит 0,7.
Критическая полнота для данной категории лесных насаждений составляет 0,3.

ЗАКЛЮЧЕНИЕ

Фактическая таксационная характеристика насаждения соответствует таксационной характеристике насаждения. В соответствии с п. 42 приказа Минприроды России от 12 сентября 2016 г. N 470 Об утверждении правил осуществления мероприятий по предупреждению распространения вредных организмов, в данном насаждении назначено мероприятие уборка неликвидной древесины.")

С целью предотвращения негативных процессов или снижения ущерба от их воздействия назначена

Участковое лесничество	Урочище (дача)	Квартал	Выдел	Площадь выдела, га	Вид мероприятия	Площадь мероприятия, га	Порода	Выбираемый запас на выдел, куб. м	Крайние сроки проведения
Первомайское	-	57	17	2	УНД	2		0	2020 год

Ведомость перечета деревьев, назначенных в рубку, и абрис лесного участка прилагаются (приложение 2 и 3 к данному акту).

Меры по обеспечению возобновления: -.

Мероприятия, необходимые для предупреждения повреждения или поражения смежных насаждений: своевременное проведение проектируемых мероприятий, надзор за санитарным и лесопатологическим состоянием.

Сведения для расчета степени повреждения:

год образования старого сухостоя:

основная причина повреждения древесины:

Дата проведения обследований: 04.10.2018 года.

Исполнитель работ по проведению лесопатологического обследования:

Ирковский Э.Р.

Зам. директора ООО НПП "АЦЛПИ"

Дата составления документа: 26.10.2018 года. Телефон: 8 (904) 211 15 53.

Результаты проведения лесопатологического обследования
лесных насаждений за 04.10.2018 года.

Субъект Российской Федерации: Липецкая область. Лесничество (лесопарк): Усманское.
Участковое лесничество: Первомайское. Урочище (лесная дача): -.

Участковое лесничество: 1 Первомайское: у рощище (лесная дача): -.													Таксационная характеристика лесного насаждения										Число деревьев на пробе, шт.	Распределение деревьев по категориям состояния, % от запаса										Средневзвешенная категория состояния	Признаки повреждения деревьев	Доля поврежденных деревьев, %	Причина ослабления, повреждения	Подлежит рубке, %	Назначенные мероприятия	
Номер квартала	Номер выдела	Площадь выдела, га	Целевое назначение лесов	Категория защитных лесов	Номер лесопатологического выдела	Площадь лесопатологического выдела, га	состав	порода	возраст	средняя высота, м	средний диаметр, см	тип леса	полнота	бонитет	запас, куб. м/га																									
57	17	2	Защитные леса	Леса, расположенные в густых, полугустых, лесостепных, лесотундровых зонах, степях, горах	6	7	60с2В1,лп1Дп										17	18	19	20	21	22	23	24	25	26	27	28	1,37							УНД	2			
	1	3			4	5	6	7	8	9	10	11	12	13	14	15	16																							
										Всего	45	19	20	ССРГ	0,7	2	180																							
									Ос	-	-	-	-	-	-	-	-																							
									Б	-	-	-	-	-	-	-	-																							
									Лп	-	-	-	-	-	-	-	-																							
									Дп	-	-	-	-	-	-	-	-																							

Показатели, не соответствующие таксационному описанию отмечаются "**". Расшифровка кодов причин и признаков указана в акте.
Исполнитель работ по проведению лесопатологического обследования:

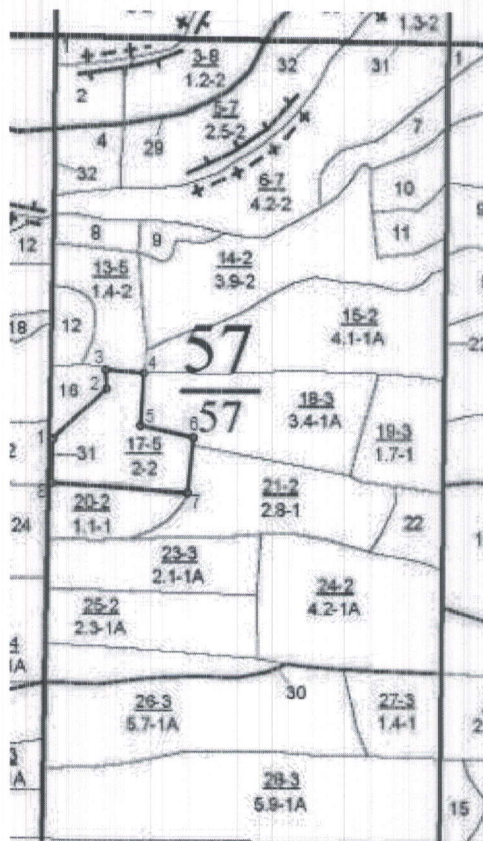


Ирковский Э.Р.
Зам. директора ООО НПП "АЦЛПИ"
Дата составления документа: 26.10.2018 года. Телефон: 8 (904) 211 15 53.

Абрис участка

к акту лесопатологического обследования № _

Масштаб 1:10000



N выдела	Ленты (круговой площадки) перече́та				
	Длина, м	Ширина, м	Радиус, м	Площадь, га	
17				2,00	

Номера точек	Координаты	Румбы линий	Длина, м
1->2	52.24365024/39.40662713	СВ 46°.35'	101,8
2->3	52.24427859/39.40771232	СЗ 3°.37'	26,4
3->4	52.24451497/39.40768788	ЮВ 85°.20'	53,1
4->5	52.24447607/39.40846511	ЮЗ 3°.38'	73,4
5->6	52.2438178/39.40839667	ЮВ 77°.28'	73,7
6->7	52.24367418/39.40945253	ЮЗ 6°.30'	73,5
7->8	52.24301834/39.40933051	СЗ 86°.01'	186
8->9	52.24313469/39.40660702	СВ 1°.23'	57,1
9->1	52.24364725/39.40662713	0	0
	-	-	-
	-	-	-
	-	-	-
	-	-	-

Условные обозначения: обследуемая площадь



Исполнитель работ по проведению лесопатологического обследования:

Ирковский Э.Р.

Зам. директора ООО НПП "АЦЛПИ"

Дата составления документа: 26.10.2018 года. Телефон: 8 (904) 211 15 53.

