

02.11.2018

УТВЕРЖДАЮ:

X Соколов В.Н.

Подписано цифровой подписью:  
Соколов Василий Николаевич

Должность

Начальник управления  
лесного хозяйства Липецкой области

ФИО

Соколов В.Н.

Дата

02.11.2018 г.

Акт  
лесопатологического обследования № 709  
лесных насаждений Усманского лесничества  
Липецкой области

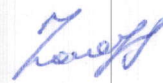
Способ лесопатологического обследования: Визуальное V  
Инструментальное V

Место проведения:

Участковое лесничество	Урочище (дача)	Квартал (кварталы)	Выдел (выделы)	Площадь, га
Юшинское	-	149	12	3,4

Лесопатологическое обследование проведено на общей площади 3.4 га.





1. Визуальное лесопатологическое обследование  
Уч. лесничество: Юшинское, участок: - Кв. 149 выд. 12.  
Наземное V Дистанционное

1.1. На площади 3.4 га фактическая таксационная характеристика соответствует таксационному описанию.

1.2. Лесные насаждения с нарушенной и утраченной устойчивостью не выявлены

Участковое лесничество	Урочище (дача)	Площадь, га		Причина ослабления (гибели)
		с нарушенной устойчивостью	с утраченной устойчивостью	
Юшинское	-	-	-	

Состояние обследованных лесных насаждений приведено в приложениях 1.1 - 1.4 к Акту в зависимости от метода проведения ЛПО.

1.3. В обследованных лесных участках прогнозируется:

Прогноз	Площадь, га
Ослабление лесных насаждений	
Усыхание лесных насаждений различной степени	
Развитие очагов вредных организмов	

1.4. Обнаружено загрязнение лесного участка отходами и выбросами:  
промышленными  
бытовыми

Вид загрязнения	Размеры загрязнения			Объем, кубм	Площадь загрязнения, га
	ширина, м	длина, м	высота, м		

## ЗАКЛЮЧЕНИЕ

Оценка текущего санитарного и лесопатологического состояния лесных насаждений:

На площади 3.4 га насаждение здоровое.

Средневзвешенная категория состояния насаждения - 1.32.

Назначена уборка неликвидной древесины.

На участках присутствует неликвидная древесина в объеме 100% от погибшей части древостоя, в связи с этим в соответствии с п. 42 приказа Минприроды России от 12 сентября 2016 г. N 470 Об утверждении правил осуществления мероприятий по предупреждению распространения вредных организмов, в данном насаждении назначено мероприятие уборка неликвидной древесины.")

На площади 0 га насаждение имеет удовлетворительное санитарное состояние.

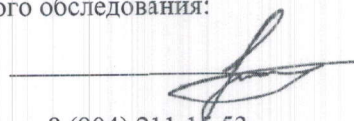
Назначенные профилактические мероприятия по защите лесов:  
надзор за прилегающими насаждениями и оставшейся частью древостоя.  
агитационные мероприятия:

Исполнитель работ по проведению лесопатологического обследования:

Ирковский Э.Р.

Зам. директора ООО НПП "АЦЛПИ"

Дата составления документа: 26.10.2018 года. Телефон: 8 (904) 211 15 53.





Уч. лесничество: Юшинское, участок: - Кв. 149 выд. 12 ЛП выдел: 1.

2.2. Состояние насаждений: устойчивое.

Заселено (отработано) стволовыми вредителями:

[illegible][illegible][illegible]



2.3. Выборке подлежит 0 % деревьев по запасу,

в том числе:

ослабленных 0 %,

сильно ослабленных 0 %,

усыхающих 0 %,

свежего сухостоя 0 %,

свежего ветровала 0 %,

свежего бурелома 0 %,

старого сухостоя 0 %,

старого ветровала 0 %,

старого бурелома 0 %,

аварийных 0 %.

2.4. Полнота лесного насаждения после уборки деревьев, подлежащих рубке, составит 0.6.  
Критическая полнота для данной категории лесных насаждений составляет 0,3.

## ЗАКЛЮЧЕНИЕ

Фактическая таксационная характеристика насаждения на лесопатологическом выделе соответствует таксационной характеристике насаждения. В целом на выдел усреднить таксацию не представляется возможным из-за разности в категориях земель. В соответствии с п. 42 приказа Минприроды России от 12 сентября 2016 г. N 470 Об утверждении правил осуществления мероприятий по предупреждению распространения вредных организмов, в данном насаждении назначено мероприятие уборка неликвидной древесины.")

С целью предотвращения негативных процессов или снижения ущерба от их воздействия назначена

Участковое лесничество	Урочище (дача)	Квартал	Выдел	Площадь выдела, га	Вид мероприятия	Площадь мероприятия, га	Порода	Выбираемый запас на выдел, куб. м	Крайние сроки проведения
Юшинское	-	149	12	3,4	УНД	3,4	0	0	2020 год

Ведомость перечета деревьев, назначенных в рубку, и абрис лесного участка прилагаются (приложение 2 и 3 к данному акту).

Меры по обеспечению возобновления: -.

Мероприятия, необходимые для предупреждения повреждения или поражения смежных насаждений: своевременное проведение проектируемых мероприятий, надзор за санитарным и лесопатологическим состоянием.

Сведения для расчета степени повреждения:

год образования старого сухостоя:

основная причина повреждения древесины:

Дата проведения обследований: 04.10.2018 года.

Исполнитель работ по проведению лесопатологического обследования:

Ирковский Э.Р.

Зам. директора ООО НПП "АЦЛПИ"

Дата составления документа: 26.10.2018 года. Телефон: 8 (904) 211 15 53.



[illegible]

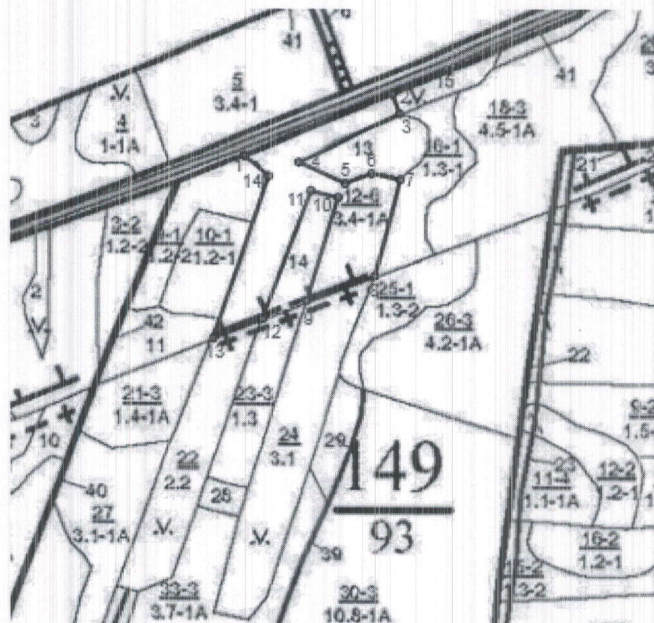
Показатели, не соответствующие таксационному описанию отмечаются «н». Расшифровка кодов причин и признаков указана в акте. Исполнитель работ по проведению лесопатологического обследования.

Ирковский Э.Р.  
Зам. директора ООО НПФ "АЦЛПИ"  
Дата составления документа: 26.10.2018 года. Телефон: 8 (904) 211 15 53.



Абрис участка

Масштаб 1:10000



С  
↑  
Ю

N выдела	Ленты (круговой площадки) перечета				
	Длина, м	Ширина, м	Радиус, м	Площадь, га	
12				3,40	

Номера точек	Координаты	Румбы линий	Длина, м
1->2	52.14284488/39.49219662	СВ 67°.56'	217,9
2->3	52.14358057/39.49515232	ЮВ 20°.34'	27,8
3->4	52.14334649/39.49529534	ЮЗ 64°.41'	152,4
4->5	52.14276127/39.49327947	ЮВ 65°.29'	69,6
5->6	52.14250211/39.49420568	СВ 69°.50'	39,2
6->7	52.14262333/39.4947437	ЮВ 77°.46'	39,5
7->8	52.14254809/39.49530896	ЮЗ 14°.31'	137,5
8->9	52.14135259/39.49480499	ЮЗ 69°.23'	100,4
9->10	52.1410349/39.4934293	СВ 16°.39'	151
10->11	52.14233491/39.49406266	СЗ 76°.38'	38,3
11->12	52.14241433/39.49351783	ЮЗ 20°.17'	190,5
12->13	52.14080918/39.49255076	ЮЗ 68°.24'	72,1
13->14	52.14057091/39.49157007	СВ 18°.32'	237,1
14->15	52.14258989/39.49267335	СЗ 48°.56'	43,2
15->1	52.14284488/39.49219662	0	0

Условные обозначения: обследуемая площадь



Исполнитель работ по проведению лесопатологического обследования:

Ирковский Э.Р.

Зам. директора ООО НПП "АЦЛПИ"

Дата составления документа: 26.10.2018 года. Телефон: 8 (904) 211 15 53.



## Юшинское участковое лесничество

ОКУ «Усманское лесничество»

Управление лесного хозяйства Липецкой области

Участковое лесничество: КИШНСКОЕ																									ЛЕСА ЗАЩ. ПОЛОС ВДОЛЬ Ж/Д И М/Д										Квартал 149
		№	Пло-	Состав	Подросл	по: Я:	Вы-	Эле-	Воз:	Вы-	Ди:	Кл:	Гр:	Бо:	Тип	Полн:	Запас	сырост.	Кл:	Запас	на выделе	лес. МЗ													
			ва:	щадь	лесок	покров	поч:	со-	мент:			ас:	уп:			ота:	леса	лес. МЗ	ас:																
		де:	ва	рельеф	особен:	р:	та:		ра:	со-	ам:	с:	па:	ни:	леса				с:	су-	ре-	еди-	захламен.	хозяйственные											
		ла:	га	ости	выдела	Омет:	ле-									Сумм:	на	общий:	в т. ч.	хо-	нич-														
				ка	о порослевом	у:	я-	са	ст:	та	ет:	во:	во:	те:		а пл:		по	то:	стоя:	дин:	ных	мероприятия												
				происх.	Наимен.	кат:	ру-					зр:	зр:		ТЛУ	ома:	1	на	сос-	ва:		общий:	лик-												
				ег. незалес.	земель:	С:	са:					р:	ас:	ас:	т	дей:		тав-	ри:		де-														
				хар. лесных	культу:							та:	та:			сече:	та	выдел:	ляю-	ос:	ревь:	вида:													
				Кадастров.	оценка											ний		шим	ти:		ев														
1	2	3	4	5	6	7	8	9	10	11	12	13	14	15	16	17	18	19	20	21	22	23	24												
12	3,4	лесные культуры	1	24	В	55	24	26	6	3	1А	ССРТ	6	18	61	61	3							УБОР. ЗАХЛАМЛ.											
		10Б									В2												14												

культуры-62 г., состояние УДОВЛЕТВОРИТЕЛЬНЫЕ

Копия верна гл. бухгалтер Мелехова Е. П.

Директор ОКУ «Усманское лесничество»

Титаренко Д. С.

