

02.11.2018

УТВЕРЖДАЮ:

X Соколов В.Н.

Подписано цифровой подписью:  
Соколов Василий Николаевич

Должность

Начальник управления  
лесного хозяйства Липецкой области

ФИО

Соколов В.Н.

Дата

02.11.2018 г.

Акт  
лесопатологического обследования № 737  
лесных насаждений Грязинского лесничества  
Липецкой области

Способ лесопатологического обследования: Визуальное V  
Инструментальное

Место проведения:

Участковое лесничество	Урочище (дача)	Квартал (кварталы)	Выдел (выделы)	Площадь, га
Фашевское	-	93	27	7,7

Лесопатологическое обследование проведено на общей площади 7,7 га.

1. Визуальное лесопатологическое обследование  
 Уч. лесничество: Фащевское, участок: - Кв. 93 вид. 27.  
 Наземное V Дистанционное

1.1. На площади 7,7 га фактическая таксационная характеристика соответствует таксационному описанию.

1.2. Лесные насаждения с нарушенной и утраченной устойчивостью не выявлены

Участковое лесничество	Урочище (дача)	Площадь, га		Причина ослабления (гибели)
		с нарушенной устойчивостью	с утраченной устойчивостью	
Фащевское	-	-	-	внутривидовая конкуренция (код 630), трутовик настоящий (код 355).

Состояние обследованных лесных насаждений приведено в приложениях 1.1 - 1.4 к Акту в зависимости от метода проведения ЛПО.

1.3. В обследованных лесных участках прогнозируется:

Прогноз	Площадь, га
Ослабление лесных насаждений	
Усыхание лесных насаждений различной степени	
Развитие очагов вредных организмов	

1.4. Обнаружено загрязнение лесного участка отходами и выбросами:  
 промышленными  
 бытовыми

Вид загрязнения	Размеры загрязнения			Объем, кубм	Площадь загрязнения, га
	ширина, м	длина, м	высота, м		

## ЗАКЛЮЧЕНИЕ

Оценка текущего санитарного и лесопатологического состояния лесных насаждений:

На площади 7.7 га насаждение здоровое.

Средневзвешенная категория состояния насаждения - 1.41.

Фактическая таксационная характеристика лесного насаждения соответствует таксационному описанию. Имеются повреждения внутривидовой конкуренции, настоящим трутовиком. Проведение рубки насаждения не требуется.

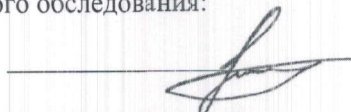
Назначенные профилактические мероприятия по защите лесов:  
 надзор за прилегающими насаждениями и оставшейся частью древостоя.  
 агитационные мероприятия:

Исполнитель работ по проведению лесопатологического обследования:

Ирковский Э.Р.

Зам. директора ООО НПП "АЦЛПИ"

Дата составления документа: 26.10.2018 года. Телефон: 8 (904) 211 15 53.





[illegible]

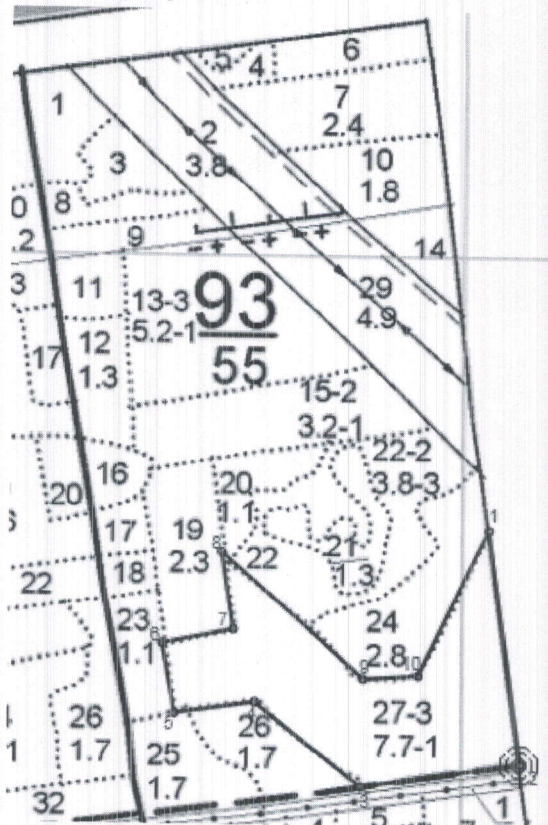
Показатели, не соответствующие таксационному описанию отмечаются «+». Расшифровка кодов причин и признаков указана в акте. *Исполнитель работ по проведению лесопатологического обследования.*

Ирковский Э.Р.  
Зам. директора ООО НПФ "АЦППИ"  
Дата составления документа: 26.10.2018 года. Телефон: 8 (904) 211 15 53.



Масштаб 1:10000

Абрис участка

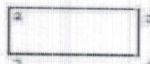


N выдела	Ленты (круговой площадки) перечета				
	Сплошной пересчет	Длина, м	Ширина, м	Радиус, м	Площадь, га
27					7,70

Номера точек	Координаты	Румбы линий	Длина, м
1->2	52.48449626/39.7348805	ЮВ 8°.03'	318,2
2->3	52.4816657/39.73553771	ЮЗ 81°.45'	220,8
3->4	52.4813812/39.73231513	СЗ 52°.23'	183
4->5	52.48238419/39.73017731	ЮЗ 82°.13'	111,1
5->6	52.48224918/39.72855416	СЗ 10°.36'	93,4
6->7	52.48307375/39.72830079	СВ 78°.31'	99,7
7->8	52.48325217/39.72974183	СЗ 8°.56'	107
8->9	52.48420212/39.72949638	ЮВ 48°.42'	258,6
9->10	52.4826687/39.73236263	СВ 86°.19'	75,3
10->11	52.48271209/39.73347113	СВ 25°.41'	220,4
11->1	52.48449626/39.7348805	0	0
	-	-	-
	-	-	-

Условные обозначения:

обследуемая площадь



Исполнитель работ по проведению лесопатологического обследования:

Ирковский Э.Р.

Зам. директора ООО НПП "АЦЛПИ"

Дата составления документа: 26.10.2018 года. Телефон: 8 (904) 211 15 53.



Воронеж, 2011 г

подлесок: Р БРК СР.ГУСТ  
культуры-49 г., ВСПАШ.СІПЛОШ., ПОСАДКА МЕХАНІЗІР., СОСТОЯНИЕ ХОРОШІЕ

«І» августа 2018 г.

