

02.11.2018

УТВЕРЖДАЮ:

X Соколов В.Н.

Подписано цифровой подписью:  
Соколов Василий Николаевич

Должность

Начальник управления  
лесного хозяйства Липецкой области

ФИО

Соколов В.Н.

Дата

02.11.2018 г.

Акт  
лесопатологического обследования № 746  
лесных насаждений Грязинского лесничества  
Липецкой области

Способ лесопатологического обследования: Визуальное V  
Инструментальное V

Место проведения:

Участковое лесничество	Урочище (дача)	Квартал (кварталы)	Выдел (выделы)	Площадь, га
Фашевское	-	116	13	0,8

Лесопатологическое обследование проведено на общей площади 0,8 га.

1. Визуальное лесопатологическое обследование

Уч. лесничество: Фашевское, участок: - Кв. 116 выд. 13.

Наземное V

Дистанционное

1.1. На площади 0,8 га фактическая таксационная характеристика соответствует таксационному описанию.

1.2. Лесные насаждения с нарушенной и утраченной устойчивостью не выявлены

Участковое лесничество	Урочище (дача)	Площадь, га		Причина ослабления (гибели)
		с нарушенной устойчивостью	с утраченной устойчивостью	
Фашевское	-	-	-	

Состояние обследованных лесных насаждений приведено в приложениях 1.1 - 1.4 к Акту в зависимости от метода проведения ЛПО.

1.3. В обследованных лесных участках прогнозируется:

Прогноз	Площадь, га
Ослабление лесных насаждений	
Усыхание лесных насаждений различной степени	
Развитие очагов вредных организмов	

1.4. Обнаружено загрязнение лесного участка отходами и выбросами:  
промышленными  
бытовыми

Вид загрязнения	Размеры загрязнения			Объем, кубм	Площадь загрязнения, га
	ширина, м	длина, м	высота, м		

## ЗАКЛЮЧЕНИЕ

Оценка текущего санитарного и лесопатологического состояния лесных насаждений:

На площади 0,8 га насаждение здоровое. Средневзвешенная категория состояния насаждения 1,37  
На участке присутствует неликвидная древесина в объеме 100% от погибшей части древостоя, в связи с этим в соответствии с п. 42 приказа Минприроды России от 12 сентября 2016 г. N 470 Об утверждении правил осуществления мероприятий по предупреждению распространения вредных организмов, в данном насаждении назначено мероприятие уборка неликвидной древесины.

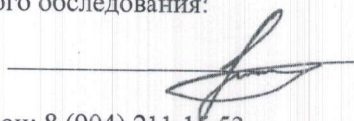
Назначенные профилактические мероприятия по защите лесов:  
надзор за прилегающими насаждениями и оставшейся частью древостоя.  
агитационные мероприятия:

Исполнитель работ по проведению лесопатологического обследования:

Ирковский Э.Р.

Зам. директора ООО НПП "АЦЛПИ"

Дата составления документа: 26.10.2018 года. Телефон: 8 (904) 211 15 53.





2. Инструментальное обследование лесного участка.

Уч. лесничество: Фашевское, участок: - Кв. 116 выд. 13 ЛП выдел: 1.

2.1. Фактическая таксационная характеристика лесного насаждения соответствует таксационному описанию.

2.2. Состояние насаждений: устойчивое.

Причины повреждения: Данные причины определены по следующим признакам:

Заселено (отработано) стволовыми вредителями:

Вид вредителя	Порода	Встречаемость (% заселенных деревьев)	Степень заселения лесного насаждения (слабая, средняя, сильная)
-	-	-	-
-	-	-	-
-	-	-	-
-	-	-	-
-	-	-	-
-	-	-	-

Повреждено огнем:

Вид пожара	Порода	Состояние корневых лап		Состояние корневой шейки		Подсушивание луба	
		процент поврежденных огнем корней	процент деревьев с данным повреждением	ожог корневой шейки по окружности (1/4; 2/4; 3/4; более 3/4)	процент деревьев с данным повреждением	по окружности (1/4; 2/4; 3/4; более 3/4)	процент деревьев с данным повреждением
-		-	-	-	-	-	-
		-	-	-	-	-	-
		-	-	-	-	-	-
		-	-	-	-	-	-
		-	-	-	-	-	-
		-	-	-	-	-	-
		-	-	-	-	-	-
		-	-	-	-	-	-

Поражено болезнями:

Вид болезни	Порода	Встречаемость (% пораженных деревьев)	Степень заселения лесного насаждения (слабая, средняя, сильная)
-	-	-	-
-	-	-	-
-	-	-	-
-	-	-	-
-	-	-	-
-	-	-	-



2.3. Выборке подлежит 0 % деревьев по запасу,

в том числе:

ослабленных 0 %,

сильно ослабленных 0 %,

усыхающих 0 %,

свежего сухостоя 0 %,

свежего ветровала 0 %,

свежего бурелома 0 %,

старого сухостоя 0 %,

старого ветровала 0 %,

старого бурелома 0 %,

аварийных 0 %.

2.4. Полнота лесного насаждения после уборки деревьев, подлежащих рубке, составит 0,4.  
Критическая полнота для данной категории лесных насаждений составляет 0,3.

### ЗАКЛЮЧЕНИЕ

Фактическая таксационная характеристика насаждения соответствует таксационной характеристике насаждения, в приложении 1.1 разделение породы березы на возрастные поколения не производилось. В соответствии с п. 42 приказа Минприроды России от 12 сентября 2016 г. N 470 Об утверждении правил осуществления мероприятий по предупреждению распространения вредных организмов, в данном насаждении назначено мероприятие уборка неликвидной древесины.

С целью предотвращения негативных процессов или снижения ущерба от их воздействия назначена

Участковое лесничество	Урочище (дача)	Квартал	Выдел	Площадь выдела, га	Вид мероприятия	Площадь мероприятия, га	Порода	Выбираемый запас на выдел, куб. м	Крайние сроки проведения
Фашевское	-	116	13	0,8	УНД	0,8		0	2020 год

Ведомость перечета деревьев, назначенных в рубку, и абрис лесного участка прилагаются (приложение 2 и 3 к данному акту).

Меры по обеспечению возобновления: -.

Мероприятия, необходимые для предупреждения повреждения или поражения смежных насаждений: своевременное проведение проектируемых мероприятий, надзор за санитарным и лесопатологическим состоянием.

Сведения для расчета степени повреждения:

год образования старого сухостоя:

основная причина повреждения древесины:

Дата проведения обследований: 06.10.2018 года.

Исполнитель работ по проведению лесопатологического обследования:

Ирковский Э.Р.

Зам. директора ООО НПП "АЦЛПИ"

Дата составления документа: 26.10.2018 года. Телефон: 8 (904) 211 15 53.



Результаты проведения лесопатологического обследования  
лесных насаждений за 06.10.2018 года.

Субъект Российской Федерации: Липецкая область. Лесничество (лесопарк): Грязинское.  
Участковое лесничество: Фашевское. Урочище (лесная дача): -.

Номер квартала	Номер выдела	Площадь выдела, га	Целевое назначение лесов	Категория защитных лесов	Номер лесопатологического выдела	Площадь лесопатологического выдела, га	Таксационная характеристика лесного насаждения								Число деревьев на пробе, шт.	Распределение деревьев по категориям состояния, % от запаса											Средневзвешенная категория состояния	Признаки повреждения деревьев	Доля поврежденных деревьев, %	Причина ослабления, повреждения	Полжежит рубке, %	Назначенные мероприятия						
							состав	порода	возраст	средняя высота, м	средний диаметр, см	тип леса	плотность	бонитет		запас, куб. м/га	вид	площадь, га																				
116	13	0,8	Защитные леса	Лесопарковые зоны			5Б3Б2СО										45	76,9	13,5	9,6													1,33				УНД	0,8
											</																											

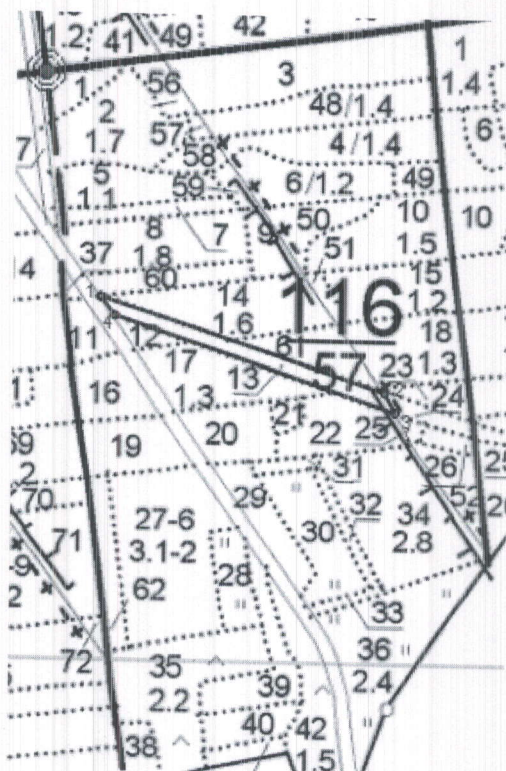
Показатели, не соответствующие таксационному описанию отмечаются "\*\*". Расшифровка кодов причин и признаков указана в акте.  
Исполнитель работ по проведению лесопатологического обследования:

Ирковский Э.Р.  
Зам. директора ООО НПП "АЦЛПИ"  
Дата составления документа: 26.10.2018 года. Телефон: 8 (904) 211 15 53.



Масштаб 1:10000

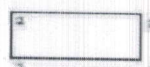
Абрис участка



N выдела	Ленты (круговой площадки) перечета				
	Длина, м	Ширина, м	Радиус, м	Площадь, га	
13				0,80	

Номера точек	Координаты	Румбы линий	Длина, м
1->2	52.4658484/39.69124945	ЮВ 72°.27'	408,7
2->3	52.46474106/39.69699573	ЮВ 28°.53'	29,9
3->4	52.46450557/39.69720907	СЗ 72°.11'	403,5
4->5	52.46561448/39.69154415	СЗ 37°.31'	32,8
5->1	52.4658484/39.69124945	0	0
-	-	-	-
-	-	-	-
-	-	-	-
-	-	-	-
-	-	-	-
-	-	-	-
-	-	-	-

Условные обозначения: обследуемая площадь



Исполнитель работ по проведению лесопатологического обследования:

Ирковский Э.Р.

Зам. директора ООО НПП "АЦЛПИ"

Дата составления документа: 26.10.2018 года. Телефон: 8 (904) 211 15 53.



# Таксационное описание

Фашевское участковое лесничество

ОКУ «Грязинское лесничество»

Управление лесного хозяйства Липецкой области

Воронеж, 2011 г

участковое лесничество: ФАШЕВСКОЕ																								ЛЕСА ЛЕСОПАРКОВЫХ ЗОН																								Квартал 116																							
: N :		Пло- :		Состав :		Подрост, по: Я: Вы- :		Эле- :		Воз- :		Вы- :		Ди: Кл: Гр: Бо: :		Тип :		Полн: Запас сырост. :		Кл: Запас на выделе, дес. МЗ :																																																			
: вы- :		шадь, :		длесок покров, поч: :		со- :		мент: :		ра :		со- :		ам: с : па: ни: :		леса :		ота :		леса, дес. МЗ :		ас- :																																																	
: де- :		ла: :		ва, рельеф, особенн: :		р: та :		ле- :		ст :		та :		ет: во: те: :		ТЛУ :		а пл: :		по: :		то: стоя: лин: :																																																	
: : :		: ка о порослевом У: я- :		са :		р: :		ар: ар: :		ва: на :		дей: :		соче: та :		выдел: ляю: ос: ро- :		вида: :		ев: :		тим: ти: го: :																																																	
: : :		: Хар. лесных культур :		: : :		: : :		: : :		: : :		: : :		: : :		: : :		: : :		: : :		: : :																																																	
: : :		: Кадастров. оценка :		: : :		: : :		: : :		: : :		: : :		: : :		: : :		: : :		: : :		: : :																																																	
: 1 :		: 2 :		: 3 :		: 4: 5 :		: 6 :		: 7 :		: 8 :		: 9: 10: 11: 12: :		: 13 :		: 14 :		: 15 :		: 16 :																																																	
: 17 :		: 18 :		: 19 :		: 20 :		: 21 :		: 22 :		: 23 :		: 24 :																																																									
13 , 8 насаждение с породами искусств. происхождения																																																																							
5Б3Б2СО 1 23 Б 75 25 36 8 4 1 СДСН , 4 12 10 5 3 2																																																																							
В 55 23 26 С2 3 3																																																																							
СО 52 18 18 2 1																																																																							
свежий сухойстой																																																																							
6Б4В Б 75 25 36 1 3 1																																																																							
В 55 23 26 3 3																																																																							
подлесок: КРП КЛТ Р Густой																																																																							
культуры-50 г., Вспаш. сплош., посадка ручная, состояние ПОРЖИЩЕ, ЗАГЛУБЛЕНИЕ ЛИСТВ. ПОР.																																																																							
НАС. С НАРУШ. УСТОЙЧИВОСТЬЮ, УСЫХАЮЩИХ ДЕРЕВЬЕВ, 30%																																																																							

Копия верна.

Директор ОКУ «Грязинское лесничество»

«1» августа 2018 г.



Балмочных В.В.