

09.11.2018

УТВЕРЖДАЮ:

X Соколов В.Н.

Подписано цифровой подписью:
Соколов Василий Николаевич

Должность

Начальник управления
лесного хозяйства Липецкой области

ФИО

Соколов В.Н.

Дата

09.11.2018 г.

Акт
лесопатологического обследования № 785
лесных насаждений Добровского лесничества
Липецкой области

Способ лесопатологического обследования: Визуальное V
Инструментальное V

Место проведения:

Участковое лесничество	Урочище (дача)	Квартал (кварталы)	Выдел (выделы)	Площадь, га
Кривецкое	-	122	1	0,5

Лесопатологическое обследование проведено на общей площади 0,5 га.





1. Визуальное лесопатологическое обследование

Уч. лесничество: Кривецкое, участок: - Кв. 122 вид. 1.

Наземное V

Дистанционное

1.1. На площади 0,5 га фактическая таксационная характеристика соответствует таксационному описанию.

1.2. Лесные насаждения с нарушенной и утраченной устойчивостью не выявлены

Участковое лесничество	Урочище (дача)	Площадь, га		Причина ослабления (гибели)
		с нарушенной устойчивостью	с утраченной устойчивостью	
Кривецкое	-	-	-	

Состояние обследованных лесных насаждений приведено в приложениях 1.1 - 1.4 к Акту в зависимости от метода проведения ЛПО.

1.3. В обследованных лесных участках прогнозируется:

Прогноз	Площадь, га
Ослабление лесных насаждений	
Усыхание лесных насаждений различной степени	
Развитие очагов вредных организмов	

1.4. Обнаружено загрязнение лесного участка отходами и выбросами:
промышленными
бытовыми

Вид загрязнения	Размеры загрязнения			Объем, кубм	Площадь загрязнения, га
	ширина, м	длина, м	высота, м		

ЗАКЛЮЧЕНИЕ

Оценка текущего санитарного и лесопатологического состояния лесных насаждений:

На площади 0,5 га гарь, насаждение отсутствует.

На участке присутствует неликвидная древесина в объеме 100% от погибшей части древостоя, в связи с этим в соответствии с п. 42 приказа Минприроды России от 12 сентября 2016 г. N 470 Об утверждении правил осуществления мероприятий по предупреждению распространения вредных организмов, в данном насаждении назначено мероприятие уборка неликвидной древесины.")

Назначенные профилактические мероприятия по защите лесов:
надзор за прилегающими насаждениями и оставшейся частью древостоя.
агитационные мероприятия:

Исполнитель работ по проведению лесопатологического обследования:

Ирковский Э.Р.

Зам. директора ООО НПП "АЦЛПИ"

Дата составления документа: 02.11.2018 года. Телефон: 8 (904) 211 15 53.

Уч. лесничество: Кривецкое, участок: - Кв. 122 выд. 1 ЛП выдел: 1.

2.2. Состояние насаждений: -.

Заселено (отработано) стволовыми вредителями:

[illegible][illegible][illegible]

2.3. Выборке подлежит 0 % деревьев по запасу,
в том числе:

ослабленных 0 %,
сильно ослабленных 0 %,
усыхающих 0 %,
свежего сухостоя 0 %,
свежего ветровала 0 %,
свежего бурелома 0 %,
старого сухостоя 0 %,
старого ветровала 0 %,
старого бурелома 0 %,
аварийных 0 %.

2.4. Полнота лесного насаждения после уборки деревьев, подлежащих рубке, составит -.
Критическая полнота для данной категории лесных насаждений составляет 0,3.

ЗАКЛЮЧЕНИЕ

Фактическая таксационная характеристика насаждения соответствует таксационной характеристике насаждения. В соответствии с п. 42 приказа Минприроды России от 12 сентября 2016 г. N 470 Об утверждении правил осуществления мероприятий по предупреждению распространения вредных организмов, в данном насаждении назначено мероприятие уборка неликвидной древесины.")

С целью предотвращения негативных процессов или снижения ущерба от их воздействия назначена

Участковое лесничество	Урочище (дача)	Квартал	Выдел	Площадь выдела, га	Вид мероприятия	Площадь мероприятия, га	Порода	Выбираемый запас на выдел, куб. м	Крайние сроки проведения
Кривецкое	-	122	1	0,5	УНД	0,5		0	2020 год

Ведомость перечета деревьев, назначенных в рубку, и абрис лесного участка прилагаются (приложение 2 и 3 к данному акту).

Меры по обеспечению возобновления: лесные культуры.

Мероприятия, необходимые для предупреждения повреждения или поражения смежных насаждений: своевременное проведение проектируемых мероприятий, надзор за санитарным и лесопатологическим состоянием.

Сведения для расчета степени повреждения:
год образования старого сухостоя:
основная причина повреждения древесины:

Дата проведения обследований: 27.09.2018 года.

Исполнитель работ по проведению лесопатологического обследования:

Ирковский Э.Р.
Зам. директора ООО НПП "АЦЛПИ"

Дата составления документа: 02.11.2018 года. Телефон: 8 (904) 211 15 53.

Результаты проведения лесопатологического обследования
лесных насаждений за 27.09.2018 года.

Субъект Российской Федерации: Липецкая область, Лесничество (лесопарк): Добровское.
Участковое лесничество: Кривецкое. Урочище (лесная дача): -.

Номер квартала	Номер выдела	Площадь выдела, га	Целевое назначение лесов	Категория защитных лесов	Номер лесопатологического выдела	Площадь лесопатологического выдела, га	Таксационная характеристика лесного насаждения								Число деревьев на пробе, шт.	Распределение деревьев по категориям состояния, % от запаса											Назначенные мероприятия																																																																																																																																																																																																																																																																																																																																																																																																																																																																																																																																																																																																																																																																																																																																																																																																																																																																																																																																																																																																																																																																																																																																																																																																																																																																																																																																																																																																																																																																																																																												
							состав	порода	возраст	средняя высота, м	средний диаметр, см	тип леса	полнота	бонитет		запас, куб. м/га	без признаков ослабления	ослабленные	сильно ослабленные	усыхающие	свежий сухостой	старый сухостой	свежий ветровал	старый ветровал	свежий бурелом	старый бурелом	аварийные деревья	Средневзвешенная категория состояния	Признаки повреждения деревьев	Доля поврежденных деревьев, %	Причина ослабления, повреждения	Подлежит рубке, %	вид	площадь, га																																																																																																																																																																																																																																																																																																																																																																																																																																																																																																																																																																																																																																																																																																																																																																																																																																																																																																																																																																																																																																																																																																																																																																																																																																																																																																																																																																																																																																																																																																																					
122	1	0,5	Защитные леса	Леса, расположенные в пустынных, полупустынных, лесостепных, лесотундровых зонах, степях, горах	5		ГАРБ																																																																																																																																																																																																																																																																																																																																																																																																																																																																																																																																																																																																																																																																																																																																																																																																																																																																																																																																																																																																																																																																																																																																																																																																																																																																																																																																																																																																																																																																																																																																																

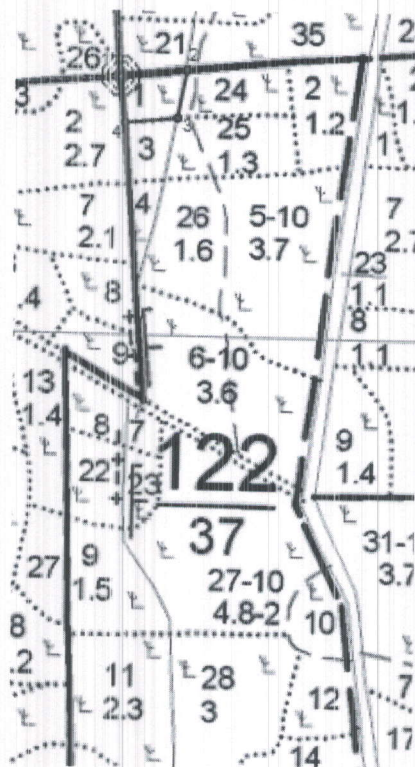
Показатели, не соответствующие таксационному описанию отмечаются «*». Расшифровка кодов причин и признаков указана в акте.
Исполнитель работ по проведению лесопатологического обследования:



Ирковский Э.Р.
Зам. директора ООО НПП "АЦЛПИ"
Дата составления документа: 02.11.2018 года. Телефон: 8 (904) 211 15 53.

Абрис участка

Масштаб 1:10000



C
↑
HO

N выдела	Ленты (круговой площадки) перече́та				
	Длина, м	Ширина, м	Радиус, м	Площадь, га	
1				0,50	

[illegible]

Условные обозначения: обследуемая площадь



Исполнитель работ по проведению лесопатологического обследования:

Ирковский Э.Р.

Зам. директора ООО НПП "АЦЛПИ"

Дата составления документа: 02.11.2018 года. Телефон: 8 (904) 211 15 53.

ТАКСАЦИОННОЕ ОПИСАНИЕ

Участков лесничество: ДОБРОВСКОЕ
Лесничество: "КРИВЕЦКОЕ ЛЕСНИЧЕСТВО"

500

Участков лесничество: КРИВЕЦКОЕ																								ЛЕСА, РАСПОЛ. В СТЕПЯХ, ГОРАХ И ДР.												Квартал 122			
1	2	3	4	5	6	7	8	9	10	11	12	13	14	15	16	17	18	19	20	21	22	23	24	ЕСТЬ ЛИ ВОЗМОЖ. УБОР. ЗАХЛАМЛ.															
1, 5 ГАР.										2 ССРГ В2										6																			
повреждение ВЕРХОВЫМ ПОЖАРОМ, 10 Г., ВРЕЗЫ БОРЮНОВ, СИЛЬНАЯ																																							

Копия верна.

Директор ОКУ «Добровское лесничество»
(должность)

Востриков А.П.
(ФИО)

М.П.

20.08.2018