

09.11.2018

УТВЕРЖДАЮ:

☒ Соколов В.Н.

Подписано цифровой подписью:
Соколов Василий Николаевич

Должность

Начальник управления
лесного хозяйства Липецкой области

ФИО

Соколов В.Н.

Дата

09.11.2018 г.

Акт
лесопатологического обследования № 788
лесных насаждений Добровского лесничества
Липецкой области

Способ лесопатологического обследования: Визуальное V
Инструментальное V

Место проведения:

Участковое лесничество	Урочище (дача)	Квартал (кварталы)	Выдел (выделы)	Площадь, га
Кривецкое	-	122	5	3,7

Лесопатологическое обследование проведено на общей площади 3,7 га.

1. Визуальное лесопатологическое обследование

Уч. лесничество: Кривецкое, участок: - Кв. 122 вид. 5.

Наземное V

Дистанционное

1.1. На площади 1,7 га фактическая таксационная характеристика соответствует таксационному описанию.

На площади 2 га фактическая таксационная характеристика не соответствует таксационному описанию.

Причины несоответствия: ошибка лесоустройства.

Ведомость лесных участков с выявленными несоответствиями таксационным описаниям приведена в приложении 1 к данному Акту.

1.2. Лесные насаждения с нарушенной и утраченной устойчивостью не выявлены

Участковое лесничество	Урочище (дача)	Площадь, га		Причина ослабления (гибели)
		с нарушенной устойчивостью	с утраченной устойчивостью	
Кривецкое	-	-	-	

Состояние обследованных лесных насаждений приведено в приложениях 1.1 - 1.4 к Акту в зависимости от метода проведения ЛПО.

1.3. В обследованных лесных участках прогнозируется:

Прогноз	Площадь, га
Ослабление лесных насаждений	
Усыхание лесных насаждений различной степени	
Развитие очагов вредных организмов	

1.4. Обнаружено загрязнение лесного участка отходами и выбросами: промышленными бытовыми

Вид загрязнения	Размеры загрязнения			Объем, кубм	Площадь загрязнения, га
	ширина, м	длина, м	высота, м		

ЗАКЛЮЧЕНИЕ

Оценка текущего санитарного и лесопатологического состояния лесных насаждений:

ЛП1 На площади 2 га насаждение здоровое. Средневзвешенная категория состояния насаждения 1,38

На участке присутствует неликвидная древесина в объеме 100% от погибшей части древостоя, в связи с этим в соответствии с п. 42 приказа Минприроды России от 12 сентября 2016 г. N 470 Об утверждении правил осуществления мероприятий по предупреждению распространения вредных организмов, в данном насаждении назначено мероприятие уборка неликвидной древесины.")

ЛП2 На площади 1,7 га гарь, насаждение отсутствует.

На участке присутствует неликвидная древесина в объеме 100% от погибшей части древостоя, в связи с этим в соответствии с п. 42 приказа Минприроды России от 12 сентября 2016 г. N 470 Об утверждении правил осуществления мероприятий по предупреждению распространения вредных организмов, в данном насаждении назначено мероприятие уборка неликвидной древесины.")

Назначенные профилактические мероприятия по защите лесов:
надзор за прилегающими насаждениями и оставшейся частью древостоя.
агитационные мероприятия:

Исполнитель работ по проведению лесопатологического обследования:

Ирковский Э.Р.

Зам. директора ООО НПП "АЦЛПИ"

Дата составления документа: 02.11.2018 года. Телефон: 8 (904) 211 15 53.

2. Инструментальное обследование лесного участка.

Уч. лесничество: Кривецкое, участок: - Кв. 122 вид. 5 ЛП выдел: 1.

2.1. Фактическая таксационная характеристика лесного насаждения не соответствует таксационному описанию. Причины несоответствия:

ошибка лесоустройства.

Ведомость лесных участков с выявленными несоответствиями таксационным описаниям приведена в приложении 1 к данному Акту.

2.2. Состояние насаждений: устойчивое.

Причины повреждения: Данные причины определены по следующим признакам:

Заселено (отработано) стволовыми вредителями:

Вид вредителя	Порода	Встречаемость (% заселенных деревьев)	Степень заселения лесного насаждения (слабая, средняя, сильная)
-	-	-	-
-	-	-	-
-	-	-	-
-	-	-	-
-	-	-	-
-	-	-	-

Повреждено огнем:

Вид пожара	Порода	Состояние корневых лап		Состояние корневой шейки		Подсушивание луба	
		процент поврежденных огнем корней	процент деревьев с данным повреждением	ожог корневой шейки по окружности (1/4; 2/4; 3/4; более 3/4)	процент деревьев с данным повреждением	по окружности (1/4; 2/4; 3/4; более 3/4)	процент деревьев с данным повреждением
-	-	-	-	-	-	-	-
	-	-	-	-	-	-	-
	-	-	-	-	-	-	-
	-	-	-	-	-	-	-
	-	-	-	-	-	-	-
	-	-	-	-	-	-	-
	-	-	-	-	-	-	-
	-	-	-	-	-	-	-

Поражено болезнями:

Вид болезни	Порода	Встречаемость (% пораженных деревьев)	Степень заселения лесного насаждения (слабая, средняя, сильная)
-	-	-	-
-	-	-	-
-	-	-	-
-	-	-	-
-	-	-	-
-	-	-	-

2.3. Выборке подлежит 0 % деревьев по запасу,
в том числе:

ослабленных 0 %,
сильно ослабленных 0 %,
усыхающих 0 %,
свежего сухостоя 0 %,
свежего ветровала 0 %,
свежего бурелома 0 %,
старого сухостоя 0 %,
старого ветровала 0 %,
старого бурелома 0 %,
аварийных 0 %.

2.4. Полнота лесного насаждения после уборки деревьев, подлежащих рубке, составит 0,7.
Критическая полнота для данной категории лесных насаждений составляет 0,5.

ЗАКЛЮЧЕНИЕ

Фактическая таксационная характеристика насаждения не соответствует таксационной характеристике насаждения, причина несоответствия - ошибка лесоустройства. В соответствии с п. 42 приказа Минприроды России от 12 сентября 2016 г. N 470 Об утверждении правил осуществления мероприятий по предупреждению распространения вредных организмов, в данном насаждении назначено мероприятие уборка неликвидной древесины.")

С целью предотвращения негативных процессов или снижения ущерба от их воздействия назначена

Участковое лесничество	Урочище (дача)	Квартал	Выдел	Площадь выдела, га	Вид мероприятия	Площадь мероприятия, га	Порода	Выбираемый запас на выдел, куб. м	Крайние сроки проведения
Кривецкое	-	122	5	3,7	УНД	2		0	2020 год

Ведомость перечета деревьев, назначенных в рубку, и абрис лесного участка прилагаются (приложение 2 и 3 к данному акту).

Меры по обеспечению возобновления: -.

Мероприятия, необходимые для предупреждения повреждения или поражения смежных насаждений: своевременное проведение проектируемых мероприятий, надзор за санитарным и лесопатологическим состоянием.

Сведения для расчета степени повреждения:

год образования старого сухостоя:

основная причина повреждения древесины:

Дата проведения обследований: 27.09.2018 года.

Исполнитель работ по проведению лесопатологического обследования:

Ирковский Э.Р.

Зам. директора ООО НПП "АЦЛПИ"

Дата составления документа: 02.11.2018 года. Телефон: 8 (904) 211 15 53.

Ведомость
лесных участков с выявленными несоответствиями таксационным описаниям

Источник данных	Год проведения лесосурьейства	Номер квартала	Номер выдела	Площадь выдела, га	Целевое назначение лесов	Категория защитных лесов	Номер лесопатологического выдела	Площадь лесопатологического выдела, га	Таксационная характеристика											Законопробных площадей	
									состав	порода	возраст, лет	средняя высота, м	средний диаметр, см	тип леса	тип условий место произрастания	полнота	бонитет	запас, куб. м/га	количество, шт.	общая площадь, га	
ТО	2011	122	5	3,7	Защитные леса	Защитные полосы лесов, расположенные вдоль железнодорожных путей общего пользования, федеральных автомобильных дорог общего пользования, находящихся в собственности субъектов Российской Федерации	-	-	ГАРЬ	-	0	0	0	ССРГ	B2	0	2	0			
Ф	2018	122	5	3,7	Защитные леса	Защитные полосы лесов, расположенные вдоль железнодорожных путей общего пользования, федеральных автомобильных дорог общего пользования, находящихся в собственности субъектов Российской Федерации	1	2	70с3Б	Осина	40	20	24	ССРГ	B2	0,7	2	200	1	2	
Ф	2018	122	5	3,7	Защитные леса	Защитные полосы лесов, расположенные вдоль железнодорожных путей общего пользования, федеральных автомобильных дорог общего пользования, находящихся в собственности субъектов Российской Федерации	2	1,7	ГАРЬ	-	0	0	0	ССРГ	B2	0	2	0			

Примечание:
ТО - таксационные описания
Ф - фактическая характеристика лесного насаждения

Исполнитель работ по проведению лесопатологического обследования:

Ирковский Э.Р.
Зам. директора ООО НП "АДПИ"
Дата составления документа: 02.11.2018 года. Телефон: 8 (904) 211 15 53.

Результаты проведения лесопатологического обследования
лесных насаждений за 27.09.2018 года.

Субъект Российской Федерации: Липецкая область. Лесничество (лесопарк): Добровское.
Участковое лесничество: Кривцовское. Урочище (лесная дача): -.

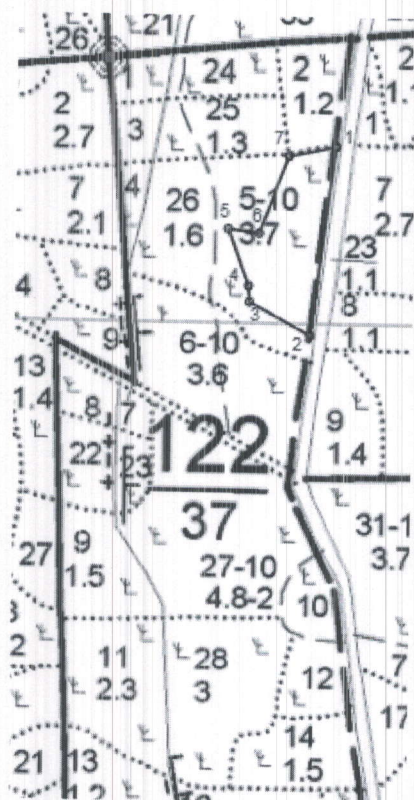
Номер квартала	Номер выдела	Площадь выдела, га	Целевое назначение лесов	Категория защитных лесов	Номер лесопатологического выдела	Площадь лесопатологического выдела, га	Таксационная характеристика лесного насаждения										Число деревьев на поде, шт.	Распределение деревьев по категориям состояния, % от запаса										Средневзвешенная категория состояния	Признаки повреждения деревьев	Доля поврежденных деревьев, %	Причина ослабления, повреждение	Подлежит рубке, %	Назначенные мероприятия																																																																																																																																																																																																																																																																																																																																																																																																																																																																																																																																																																																																																																																																																																																																																																																																																																																																																																																																																																																																																																																																																																																																																																																																																																																																																											
							состав	порода	возраст	средняя высота, м	средний диаметр, см	тип леса	полнота	бонитет	запас, куб. м/га	без признаков ослабления		ослабленные	сильно ослабленные	усыхающие	свежий сухойстой	старый сухойстой	свежий ветровал	старый ветровал	свежий бурелом	старый бурелом	аварийные деревья						вид	площадь, га																																																																																																																																																																																																																																																																																																																																																																																																																																																																																																																																																																																																																																																																																																																																																																																																																																																																																																																																																																																																																																																																																																																																																																																																																																																																																										
122	5	3,7	Защитные леса	федеральных лесов, расположенные вдоль железнодорожных путей общего пользования, автомобильных дорог общего пользования, находящихся в собственности субъектов Российской Федерации	1	2	70с3Б*	8	9	10	11	12	13	14	15	16	17	18	19	20	21	22	23	24	25	26	27	28																																																																																																																																																																																																																																																																																																																																																																																																																																																																																																																																																																																																																																																																																																																																																																																																																																																																																																																																																																																																																																																																																																																																																																																																																																																																																																

Показатели, не соответствующие таксационному описанию отмечаются ***. Расшифровка кодов причин и признаков указана в акте.
Исполнитель работ по проведению лесопатологического обследования:

Ирковский Э.Р.
Зам. директора ООО НПП "АЦЛПИ"
Дата составления документа: 02.11.2018 года. Телефон: 8 (904) 211 15 53.

Масштаб 1:10000

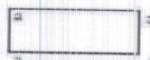
Абрис участка



N выдела	Ленты (круговой площадки) перечета				
		Длина, м	Ширина, м	Радиус, м	Площадь, га
5					2,00

Номера точек	Координаты	Румбы линий	Длина, м
1->2	52.93740931/40.01813519	ЮЗ 7°.26'	254,6
2->3	52.93514109/40.01764341	СЗ 61°.22'	94,6
3->4	52.9355486/40.01640545	СЗ 4°.02'	21,5
4->5	52.93574114/40.01638292	СЗ 20°.39'	80,8
5->6	52.93642033/40.01595822	ЮВ 83°.22'	42,7
6->7	52.93637591/40.01659098	СВ 21°.09'	109,1
7->8	52.93729029/40.01717802	СВ 78°.20'	65,6
8->1	52.93740931/40.01813519	0	0
	-	-	-
	-	-	-
	-	-	-
	-	-	-
	-	-	-

Условные обозначения: обследуемая площадь



Исполнитель работ по проведению лесопатологического обследования:

Ирковский Э.Р.

Зам. директора ООО НПП "АЦЛПИ"

Дата составления документа: 02.11.2018 года. Телефон: 8 (904) 211 15 53.

КАРТОЧКА ТАКСАЦИИ

Лесной квартал N

122

Участковое лесничество

Кривещкое

1	N лесотаксационного выдела	Площадь, гектар	Категория земель	Способ рубки	Особо защитные участки лесов	Высота над уровнем моря, м	Склон		Эрозия		Проектируемые мероприятия						Целевая древесная порода						
							экспозиция	крутизна, градусы	вид	степень	1-е	%	N РТК	2-е	N РТК	3-е		N РТК					
1	5	2	3								2	УНД	0										
Преобладающая порода		Класс бонитета	Тип леса	ТЛУ	Год выруб, пубели лесного насаждения	Кол-во пней, шт./гектар		Диаметр пней, см	Тип выруб	Захламление, м³/гектар		Старый сухой	Текстовая запись хозраспоряжения										
						всего	сосны			общая	ликвидная												
3	Ос	2	ССРТ	B2						4	0	0	уборка неликвидной древесины										
Ярус		Состав		A, лет	H, м	D, см	Класс товарности	Происхождение	Полнота, приживаемость, %	ΣG	Запас, м³/гектар	Ярус		Состав		A, лет	H, м	D, см	Класс товарности	Происхождение	Полнота, приживаемость, %	ΣG	Запас, м³/гектар
Коэффициент	Древесная порода	Коэффициент	Древесная порода									Коэффициент	Древесная порода										
1	7	Ос	40	20	24	3	5	0,7	200														
1	3	Б																					
Подрост; категория возобновления			Количество, тыс. шт.	H, м	A, лет	Коэффициент	порода	Коэффициент	порода	Коэффициент	порода	Оценка	Подлесок	Густота	порода	порода	порода						

МАКЕТЫ ДОПОЛНИТЕЛЬНЫХ СВЕДЕНИЙ

N	1	2	3	4	5	6	7	8

N	1	2	3	4	5	6	7	8

Категории земель

3 насаждение естественного происхождения
 10 лесные культуры
 31 культуры несомкнувшиеся
 53 гарь
 54 погибшее насаждение
 59 выруб
 60 прогалина

Происхождение

2 естественное семенное
 3 искусственное
 5 естественное порослевое

Макет дополнительных сведений

N повреждения
 1 тип повреждения
 2 год повреждения
 3 повреждаемая порода
 4 вид вредителя, болезни
 5 степень повреждения
 6 вид вредителя, болезни
 7 степень повреждения
 8

12 номер макета
 11 фитовредители

12 энтомовредители

1 пожар

1 слабая

2 средняя

3 сильная

4 единичная

2. Инструментальное обследование лесного участка.

Уч. лесничество: Кривецкое, участок: - Кв. 122 выд. 5 ЛП выдел: 2.

2.1. Фактическая таксационная характеристика лесного насаждения соответствует таксационному описанию.

2.2. Состояние насаждений: -.

Причины повреждения: Данные причины определены по следующим признакам:

Заселено (отработано) стволовыми вредителями:

Вид вредителя	Порода	Встречаемость (% заселенных деревьев)	Степень заселения лесного насаждения (слабая, средняя, сильная)
-	-	-	-
-	-	-	-
-	-	-	-
-	-	-	-
-	-	-	-
-	-	-	-
-	-	-	-

Повреждено огнем:

Вид пожара	Порода	Состояние корневых лап		Состояние корневой шейки		Подсушивание луба	
		процент поврежденных огнем корней	процент деревьев с данным повреждением	ожог корневой шейки по окружности (1/4; 2/4; 3/4; более 3/4)	процент деревьев с данным повреждением	по окружности (1/4; 2/4; 3/4; более 3/4)	процент деревьев с данным повреждением
-	-	-	-	-	-	-	-
	-	-	-	-	-	-	-
	-	-	-	-	-	-	-
	-	-	-	-	-	-	-
	-	-	-	-	-	-	-
	-	-	-	-	-	-	-
	-	-	-	-	-	-	-
	-	-	-	-	-	-	-

Поражено болезнями:

Вид болезни	Порода	Встречаемость (% пораженных деревьев)	Степень заселения лесного насаждения (слабая, средняя, сильная)
-	-	-	-
-	-	-	-
-	-	-	-
-	-	-	-
-	-	-	-
-	-	-	-

2.3. Выборке подлежит 0 % деревьев по запасу,

в том числе:

ослабленных 0 %,

сильно ослабленных 0 %,

усыхающих 0 %,

свежего сухостоя 0 %,

свежего ветровала 0 %,

свежего бурелома 0 %,

старого сухостоя 0 %,

старого ветровала 0 %,

старого бурелома 0 %,

аварийных 0 %.

2.4. Полнота лесного насаждения после уборки деревьев, подлежащих рубке, составит -.
Критическая полнота для данной категории лесных насаждений составляет 0,5.

ЗАКЛЮЧЕНИЕ

Фактическая таксационная характеристика насаждения соответствует таксационной характеристике насаждения. В соответствии с п. 42 приказа Минприроды России от 12 сентября 2016 г. N 470 Об утверждении правил осуществления мероприятий по предупреждению распространения вредных организмов, в данном насаждении назначено мероприятие уборка неликвидной древесины.")

С целью предотвращения негативных процессов или снижения ущерба от их воздействия назначена

Участковое лесничество	Урочище (дача)	Квартал	Выдел	Площадь выдела, га	Вид мероприятия	Площадь мероприятия, га	Порода	Выбираемый запас на выдел, куб. м	Крайние сроки проведения
Кривецкое	-	122	5	3,7	УНД	1,7		0	2020 год

Ведомость перечета деревьев, назначенных в рубку, и абрис лесного участка прилагаются (приложение 2 и 3 к данному акту).

Меры по обеспечению возобновления: лесные культуры.

Мероприятия, необходимые для предупреждения повреждения или поражения смежных насаждений: своевременное проведение проектируемых мероприятий, надзор за санитарным и лесопатологическим состоянием.

Сведения для расчета степени повреждения:

год образования старого сухостоя:

основная причина повреждения древесины:

Дата проведения обследований: 27.09.2018 года.

Исполнитель работ по проведению лесопатологического обследования:

Ирковский Э.Р.

Зам. директора ООО НПП "АЦЛПИ"

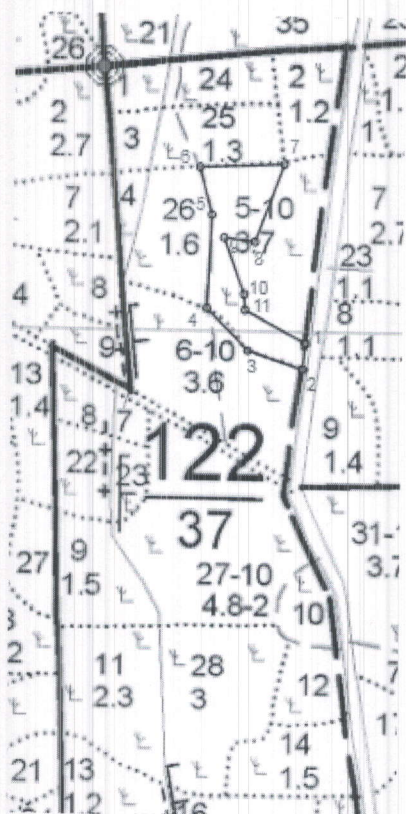
Дата составления документа: 02.11.2018 года. Телефон: 8 (904) 211 15 53.

Показатели, не соответствующие таксационному описанию отмечаются "х". Расшифровка кодов причин и признаков указана в акте. Исполнитель работ по проведению лесопатологического обследования: /

Ирковский Э. Р.
Зам. директора ООО НПП "АЦЛПИ"
Дата составления документа: 02.11.2018 года. Телефон: 8 (904) 211 15 53.

Масштаб 1:10000

Абрис участка



С
↑
Ю

N выдела	Ленты (круговой площадки) перечета			
	Длина, м	Ширина, м	Радиус, м	Площадь, га
5				1,70

Номера точек	Координаты	Румбы линий	Длина, м
1->2	52.93514109/40.01764341	ЮЗ 5°.32'	37,4
2->3	52.93480679/40.01758959	СЗ 70°.32'	79,4
3->4	52.93504433/40.01647397	СЗ 44°.47'	81,4
4->5	52.93556369/40.01561889	СВ 2°.40'	125,2
5->6	52.93668696/40.01570573	СЗ 15°.17'	64,6
6->7	52.93724659/40.01545188	СВ 87°.35'	115,9
7->8	52.93729029/40.01717802	ЮЗ 21°.09'	109,1
8->9	52.93637591/40.01659098	СЗ 83°.22'	42,7
9->10	52.93642033/40.01595822	ЮВ 20°.39'	80,8
10->11	52.93574114/40.01638292	ЮВ 4°.02'	21,5
11->12	52.9355486/40.01640545	ЮВ 61°.22'	94,6
12->1	52.93514109/40.01764341	0	0

Условные обозначения: обследуемая площадь



Исполнитель работ по проведению лесопатологического обследования:

Ирковский Э.Р.

Зам. директора ООО НПП "АЦЛПИ"

Дата составления документа: 02.11.2018 года. Телефон: 8 (904) 211 15 53.

ТАКСАЦИОННОЕ ОПИСАНИЕ

Участковое лесничество: ДОБРОВСКОЕ
Лесничество: "КРИВЕЦКОЕ ЛЕСНИЧЕСТВО"

498

Участковое лесничество: КРИВЕЦКОЕ

ЛЕСА ЗАЩ. ПОЛОС ВДОЛЬ Ж/Д И А/Д															Квартал 192									
ВН	Плюс	Состав	Подрост	по: Я	Вы	Эле	Воз	Вы	Ди	Кл	Гр	Бо	Тип	Чолн	Занос	сырораст	Кл	Запас	на	выделю	лес	МЗ		
ле	ва	рельеф	особенн	Р	та	ле	мент	ра	со	ам	с	па	ни	леса	ота	леса	дес	МЗ	ас	су	ро	ели	захламлен	Хозяйственные
на	га	ости	выдела	Отмет	У	я	са	ст	та	ет	во	те	ТЛУ	оща	1	на	сос	ва	то	стоя	дин	ние	мероприятия	
		пр	оисх	Наимен	кат	ру	са		р	ас	ас	т	та	та		выдел	лино	ос	р	ос	вида			
		Хар	лесных	культур												ний	шим	ти						
1	2	3	4	5	6	7	8	9	10	11	12	13	14	15	16	17	18	19	20	21	22	23	24	

5 3,7 ГАР, 15

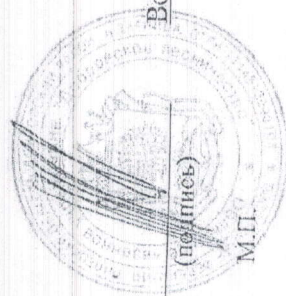
сорт 192

подрезание ВЕРХОВЫМ ПОЖАРОМ, 10 Г., БЕРЕЗА БОРОДЯК, СИЛЫЛАЯ

ЕСТЕСТ. ПОЗОР.
УБОР. ЗАХЛАМЛ.

Копия верна.

Директор ОКУ «Добровское лесничество»
(должность)



Востриков А.П.
(ФИО)

20.08.2018

М.П.