

09.11.2018

УТВЕРЖДАЮ:

X Соколов В.Н.

Подписано цифровой подписью:  
Соколов Василий Николаевич

Должность

Начальник управления  
лесного хозяйства Липецкой области

ФИО

Соколов В.Н.

Дата

09.11.2018 г.

Акт  
лесопатологического обследования № 790  
лесных насаждений Добровского лесничества  
Липецкой области

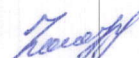
Способ лесопатологического обследования: Визуальное V  
Инструментальное V

Место проведения:

Участковое лесничество	Урочище (дача)	Квартал (кварталы)	Выдел (выделы)	Площадь, га
Кривецкое	-	152	3	2,2

Лесопатологическое обследование проведено на общей площади 2,2 га.







# 1. Визуальное лесопатологическое обследование

Уч. лесничество: Кривецкое, участок: - Кв. 152 выд. 3.

Наземное V

Дистанционное

На площади 2,2 га фактическая таксационная характеристика не соответствует таксационному описанию.

Причины несоответствия: давность лесоустройства 10 и более лет.

Ведомость лесных участков с выявленными несоответствиями таксационным описаниям приведена в приложении 1 к данному Акту.

## 1.2. Лесные насаждения с нарушенной и утраченной устойчивостью не выявлены

Участковое лесничество	Урочище (дача)	Площадь, га		Причина ослабления (гибели)
		с нарушенной устойчивостью	с утраченной устойчивостью	
Кривецкое	-	-	-	

Состояние обследованных лесных насаждений приведено в приложениях 1.1 - 1.4 к Акту в зависимости от метода проведения ЛПО.

## 1.3. В обследованных лесных участках прогнозируется:

Прогноз	Площадь, га
Ослабление лесных насаждений	
Усыхание лесных насаждений различной степени	
Развитие очагов вредных организмов	

## 1.4. Обнаружено загрязнение лесного участка отходами и выбросами: промышленными бытовыми

Вид загрязнения	Размеры загрязнения			Объем, кубм	Площадь загрязнения, га
	ширина, м	длина, м	высота, м		

## ЗАКЛЮЧЕНИЕ

Оценка текущего санитарного и лесопатологического состояния лесных насаждений:

На площади 2,2 га насаждение здоровое. Средневзвешенная категория состояния насаждения 1,27

Оценка текущего санитарного и лесопатологического состояния лесных насаждений:

На участке присутствует неликвидная древесина в объеме 100% от погибшей части древостоя, в связи с этим в соответствии с п. 42 приказа Минприроды России от 12 сентября 2016 г. N 470 Об утверждении правил осуществления мероприятий по предупреждению распространения вредных организмов, в данном насаждении назначено мероприятие уборка неликвидной древесины.")

Назначенные профилактические мероприятия по защите лесов:

надзор за прилегающими насаждениями и оставшейся частью древостоя.

агитационные мероприятия:

Исполнитель работ по проведению лесопатологического обследования:

Ирковский Э.Р.

Зам. директора ООО НПП "АЦЛПИ"

Дата составления документа: 02.11.2018 года. Телефон: 8 (904) 211 15 53.



## 2. Инструментальное обследование лесного участка.

Уч. лесничество: Кривецкое, участок: - Кв. 152 выд. 3 ЛП выдел: 1.

2.1. Фактическая таксационная характеристика лесного насаждения не соответствует таксационному описанию. Причины несоответствия:

давность лесоустройства 10 и более лет.

Ведомость лесных участков с выявленными несоответствиями таксационным описаниям приведена в приложении 1 к данному Акту.

## 2.2. Состояние насаждений: устойчивое.

Причины повреждения: Данные причины определены по следующим признакам:

Заселено (отработано) стволовыми вредителями:

Вид вредителя	Порода	Встречаемость (% заселенных деревьев)	Степень заселения лесного насаждения (слабая, средняя, сильная)
-	-	-	-
-	-	-	-
-	-	-	-
-	-	-	-
-	-	-	-
-	-	-	-

Повреждено огнем:

Вид пожара	Порода	Состояние корневых лап		Состояние корневой шейки		Подсушивание луба	
		процент поврежденных огнем корней	процент деревьев с данным повреждением	ожог корневой шейки по окружности (1/4; 2/4; 3/4; более 3/4)	процент деревьев с данным повреждением	по окружности (1/4; 2/4; 3/4; более 3/4)	процент деревьев с данным повреждением
-	-	-	-	-	-	-	-
	-	-	-	-	-	-	-
	-	-	-	-	-	-	-
	-	-	-	-	-	-	-
	-	-	-	-	-	-	-
	-	-	-	-	-	-	-
	-	-	-	-	-	-	-
	-	-	-	-	-	-	-

Поражено болезнями:

Вид болезни	Порода	Встречаемость (% пораженных деревьев)	Степень заселения лесного насаждения (слабая, средняя, сильная)
-	-	-	-
-	-	-	-
-	-	-	-
-	-	-	-
-	-	-	-
-	-	-	-



2.3. Выборке подлежит 0 % деревьев по запасу,

в том числе:

ослабленных 0 %,

сильно ослабленных 0 %,

усыхающих 0 %,

свежего сухостоя 0 %,

свежего ветровала 0 %,

свежего бурелома 0 %,

старого сухостоя 0 %,

старого ветровала 0 %,

старого бурелома 0 %,

аварийных 0 %.

2.4. Полнота лесного насаждения после уборки деревьев, подлежащих рубке, составит 0,7.

Критическая полнота для данной категории лесных насаждений составляет 0,5.

### ЗАКЛЮЧЕНИЕ

Фактическая таксационная характеристика насаждения не соответствует таксационной характеристике насаждения, причина несоответствия - давность лесоустройства. В соответствии с п. 42 приказа Минприроды России от 12 сентября 2016 г. N 470 Об утверждении правил осуществления мероприятий по предупреждению распространения вредных организмов, в данном насаждении назначено мероприятие уборка неликвидной древесины.")

С целью предотвращения негативных процессов или снижения ущерба от их воздействия назначена

Участковое лесничество	Урочище (дача)	Квартал	Выдел	Площадь выдела, га	Вид мероприятия	Площадь мероприятия, га	Порода	Выбираемый запас на выдел, куб. м	Крайние сроки проведения
Кривецкое	-	152	3	2,2	УНД	2,2		0	2020 год

Ведомость перечета деревьев, назначенных в рубку, и абрис лесного участка прилагаются (приложение 2 и 3 к данному акту).

Меры по обеспечению возобновления: -.

Мероприятия, необходимые для предупреждения повреждения или поражения смежных насаждений: своевременное проведение проектируемых мероприятий, надзор за санитарным и лесопатологическим состоянием.

Сведения для расчета степени повреждения:

год образования старого сухостоя:

основная причина повреждения древесины:

Дата проведения обследований: 27.09.2018 года.

Исполнитель работ по проведению лесопатологического обследования:

Ирковский Э.Р.

Зам. директора ООО НПП "АЦЛПИ"

Дата составления документа: 02.11.2018 года. Телефон: 8 (904) 211 15 53.



Ведомость  
лесных участков с выделенными несоответствиями таксационным описаниям

Источник данных	Год проведения лесосурьейства	Номер квартала	Номер выдела	Площадь выдела, га	Целевое назначение лесов	Защитные леса	Категория защитных лесов	Номер лесопатологического выдела	Площадь лесопатологического выдела, га	Таксационная характеристика											Заложено пробных площадей			
										состав	порода	возраст, лет	средняя высота, м	средний диаметр, см	тип леса	тип условий произрастания	полнота	бонитет	запас, куб. м/га	количество, шт.			общая площадь, га	
ТО	2011	152	3	2,2	Защитные леса	Защитные полосы лесов, расположенные вдоль железнодорожных путей общего пользования, федеральных автомобильных дорог общего пользования, автомобильных дорог общего пользования, находящихся в собственности субъектов	Защитные полосы лесов, расположенные вдоль железнодорожных путей общего пользования, федеральных автомобильных дорог общего пользования, автомобильных дорог общего пользования, находящихся в собственности субъектов	-	-	5ДП1СОС+О лп	Дуб поименный поросячий	55	20	22	ДПВЛ	ДЗП	0,7	2	190					
Ф	2018	152	3	2,2	Защитные леса	Защитные полосы лесов, расположенные вдоль железнодорожных путей общего пользования, федеральных автомобильных дорог общего пользования, автомобильных дорог общего пользования, находящихся в собственности субъектов	Защитные полосы лесов, расположенные вдоль железнодорожных путей общего пользования, федеральных автомобильных дорог общего пользования, автомобильных дорог общего пользования, находящихся в собственности субъектов			6Ос3Олч1Дп п	Осина	60	21	24	ДПВЛ	ДЗП	0,7	2	200	1				2,2

Примечание:

ТО - таксационные описания

Ф - фактическая характеристика лесного насаждения

Исполнитель работ по проведению лесопатологического обследования:

Ирковский Э.Р.

Зам. директора ООО НПП "АЛП" "

Дата составления документа: 02.11.2018 года. Телефон: 8 (904) 211 15 53.



[illegible]

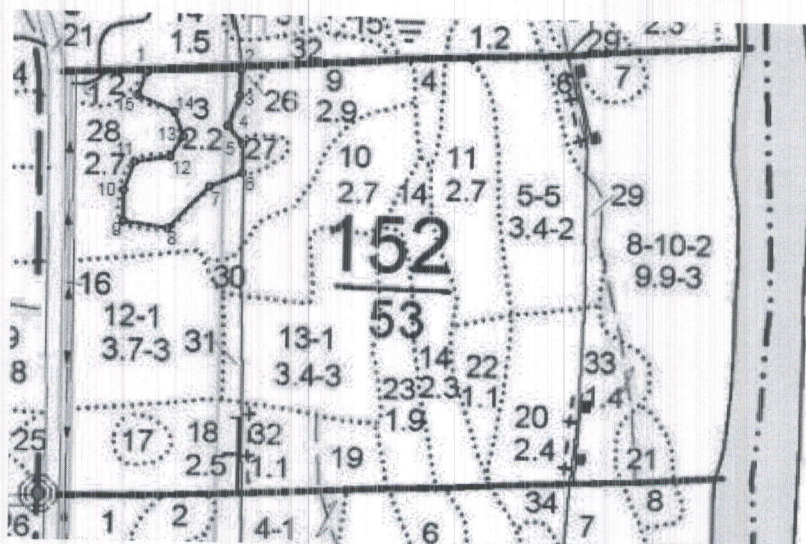
Показатели, не соответствующие таксационному описанию отмечаются «+». Расшифровка кодов причин и признаков указана в акте. Исполнитель работ по проведению лесопатологического обследования: *А*

Ирковский Э.Р.  
Зам. директора ООО НПФ "АШЛПИ"  
Дата составления документа: 02.11.2018 года. Телефон: 8 (904) 211 15 53.



Масштаб 1:10000

Абрис участка

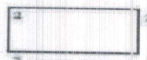


С  
↑  
Ю

N выдела	Ленты (круговой площадки) перече́та				
		Длина, м	Ширина, м	Радиус, м	Площадь, га
3					2,20

Номера точек	Координаты	Румбы линий	Длина, м
1->2	52.91517919/40.02263273	СВ 88°.10'	126,5
2->3	52.91521567/40.02451646	ЮЗ 2°.52'	34,8
3->4	52.91490301/40.02449053	ЮЗ 19°.52'	44,4
4->5	52.91452781/40.02426587	ЮВ 39°.49'	31,7
5->6	52.91430894/40.0245683	ЮЗ 0°.50'	39,5
6->7	52.91395459/40.02455966	ЮЗ 66°.15'	47,5
7->8	52.91378262/40.02391159	ЮЗ 43°.16'	81,3
8->9	52.91325109/40.02308206	СЗ 81°.47'	61
9->10	52.91332926/40.0221834	СЗ 0°.00'	43,5
10->11	52.91372009/40.0221834	СВ 19°.43'	41,3
11->12	52.91406923/40.02239078	СВ 80°.26'	48,8
12->13	52.91414219/40.02310798	СВ 33°.25'	32,7
13->14	52.91438711/40.02337585	СЗ 19°.54'	35,8
14->15	52.91468935/40.02319439	СЗ 65°.51'	55,3
15->16	52.91489258/40.02244263	СВ 21°.48'	34,4
16->1	52.91517919/40.02263273	0	0

Условные обозначения: обследуемая площадь



Исполнитель работ по проведению лесопатологического обследования:

Ирковский Э.Р.

Зам. директора ООО НПП "АЦЛПИ"

Дата составления документа: 02.11.2018 года. Телефон: 8 (904) 211 15 53.



## КАРТОЧКА ТАКСАЦИИ

Лесной квартал N

152

Участковое лесничество

Кривецкое

	N лесотакса- ционного выдела	Площадь, гектар	Категор ия земель	Способ рубки	Особо защитные участки лесов	Высота над уровнем моря, м	Склон		Эрозия			Проектируемые мероприятия						Целевая древесна я порода																			
							экспозиция	крутизна, градусы	вид	степен ь		1-е	%	N РТК	2-е	N РТК	3-е		N РТК																		
1	3	2.2	3								2	УНД	0																								
	Преобладающа я порода	Класс бонитета	Тип леса	ТЛУ	Год вырубки, гибели лесного насаждения	Кол-во пней, шт./гектар		Диаметр пней, см	Тип вырубк и		Захламление, м³/гектар		Старый сухой	Текстовая запись хозраспоряжения																							
						всего	сосны				общая	ликвидная																									
3	Ос	2	ДПВЛ	ДЗП							4	0		0	уборка неликвидной древесины																						
	Ярус	Состав	A, лет	H, м	D, см	Класс товарн ости	Происхожде ние	Полн ота, приж ивае мость, %	ΣG	Запа с, м³/гек тар	Ярус	Состав	A, лет	H, м	D, см	Класс товарн ости	Происхожде ние	Полнота, приживаемо сть, %	ΣG	Запас, м³/гектар																	
		Коеффици ент										Древес ная порода									Коеффици ент	Древес ная порода															
		1										6									Ос	60	21	24	3	5	0,7	200									
		1										3									Олч																
		1										1									Длп																
Подрост; категория возобновления			Количество, тыс. шт.	H, м	A, лет	Коеф фици ент	поро да	Коеффици ент	поро да	Коеффици ент	порода	Оценка	Подлесок		Густота	порода	поро да	порода																			

## МАКЕТЫ ДОПОЛНИТЕЛЬНЫХ СВЕДЕНИЙ

N	1	2	3	4	5	6	7	8	N	1	2	3	4	5	6	7	8

Категории земель

3 насаждение естественного происхождения  
 10 лесные культуры  
 31 культуры несомкнувшиеся  
 53 гарь  
 54 погибшее насаждение  
 59 вырубka  
 60 прогалина

Происхождение

2 естественное семенное  
 3 искусственное  
 5 естественное порослевое

Макет дополнительных сведений

N повреждения 12 номер макета  
 1 тип повреждения 11 фитовредители 12 энтомофитовредители 1 пожар  
 2 год повреждения  
 3 повреждаемая порода  
 4 вид вредителя, болезни  
 5 степень повреждения 1 слабая 2 средняя 3 сильная 4 единичная  
 6 вид вредителя, болезни  
 7 степень повреждения  
 8



Участковое лесничество: ДЮРОВОСКОЕ  
Лесничество: "КРИВЕНКОЕ ЛЕСНИЧЕСТВО"

Участников исследования: КРИВЕЦКОЕ

ЛНКА ЗАЩ. ПОЛОС ВДОЛЬ Ж/Д И А/Д

Кварцал 152

[illegible]

3. 2,2,5-trimethyl-3-octanol

подписок: ЧР КРЈ СР, РУСГ

116-117

ル

214

Копия верна.

Директор ОКУ «Добровское лесничество»  
(должность)

Востриков А.П.  
(ФЮ)

20.08.2018

M.D.