

09.11.2018

УТВЕРЖДАЮ:

X Соколов В.Н.

Подписано цифровой подписью:
Соколов Василий Николаевич

Должность

Начальник управления
лесного хозяйства Липецкой области

ФИО

Соколов В.Н.

Дата

09.11.2018 г.

Акт
лесопатологического обследования № 792
лесных насаждений Добровского лесничества
Липецкой области

Способ лесопатологического обследования: Визуальное V
Инструментальное

Место проведения:

Участковое лесничество	Урочище (дача)	Квартал (кварталы)	Выдел (выделы)	Площадь, га
Кривецкое	-	153	30	0,7

Лесопатологическое обследование проведено на общей площади 0,7 га.

1. Визуальное лесопатологическое обследование
Уч. лесничество: Кривецкое, участок: - Кв. 153 выд. 30.
Наземное V Дистанционное

На площади 0,7 га фактическая таксационная характеристика не соответствует таксационному описанию.

Причины несоответствия: ошибка лесоустройства.

Ведомость лесных участков с выявленными несоответствиями таксационным описаниям приведена в приложении 1 к данному Акту.

1.2. Лесные насаждения с нарушенной и утраченной устойчивостью не выявлены

Участковое лесничество	Урочище (дача)	Площадь, га		Причина ослабления (гибели)
		с нарушенной устойчивостью	с утраченной устойчивостью	
Кривецкое	-	-	-	устойчивый низовой пожар 4-10 летней давности низкой интенсивности (код 866).

Состояние обследованных лесных насаждений приведено в приложениях 1.1 - 1.4 к Акту в зависимости от метода проведения ЛПО.

1.3. В обследованных лесных участках прогнозируется:

Прогноз	Площадь, га
Ослабление лесных насаждений	
Усыхание лесных насаждений различной степени	
Развитие очагов вредных организмов	

1.4. Обнаружено загрязнение лесного участка отходами и выбросами:
промышленными
бытовыми

Вид загрязнения	Размеры загрязнения			Объем, куб. м	Площадь загрязнения, га
	ширина, м	длина, м	высота, м		

ЗАКЛЮЧЕНИЕ

Оценка текущего санитарного и лесопатологического состояния лесных насаждений:

На площади 0,7 га насаждение здоровое.

Средневзвешенная категория состояния насаждения - 1.34.

Фактическая таксационная характеристика лесного насаждения не соответствует таксационному описанию, причина несоответствия - ошибка лесоустройства. Насаждение пройдено устойчивым низовым пожаром. Проведение рубки насаждения не требуется.

Назначенные профилактические мероприятия по защите лесов:

надзор за прилегающими насаждениями и оставшейся частью древостоя.

агитационные мероприятия:

Исполнитель работ по проведению лесопатологического обследования:

Ирковский Э.Р.

Зам. директора ООО НПП "АЦЛПИ"

Дата составления документа: 02.11.2018 года. Телефон: 8 (904) 211 15 53.

Ведомость
лесных участков с выявленными несоответствиями таксационным описанием

Источник данных	Год проведения лесосурейств	Номер квартала	Номер выдела	Площадь выдела, га	Целевое назначение лесов	Категория защитных лесов	Номер лесопатологического выдела	Площадь лесопатологического выдела, га	Таксационная характеристика											Заложено пробных площадей	
									состав	попoдa	возраст, лет	средняя высота, м	средний диаметр, см	тип леса	тип условий место произрастания	полнота	бонитет	запас, куб. м/га	количество, шт.		
ТО	2011	153	30	0,7	Защитные леса	Леса, расположенные в пустынных, полупустынных, лесостепных, лесотундровых зонах, степях, горах	-	-	ГАРЬ	-	0	0	0	СТР	A2	0	2	0			
Ф	2018	153	30	0,7	Защитные леса	Леса, расположенные в пустынных, полупустынных, лесостепных, лесотундровых зонах, степях, горах			10С	Сосна	85	24	28	СТР	A2	0,7	2	260	1		0,7

Примечание:

ТО - таксационные описания

Ф - фактическая характеристика лесного насаждения

Исполнитель работ по проведению лесопатологического обследования:

Ирковский Э.Р.

Зам. директора ООО НПП "АЦЛПИ"

Дата составления документа: 02.11.2018 года. Телефон: 8 (904) 211 15 53.

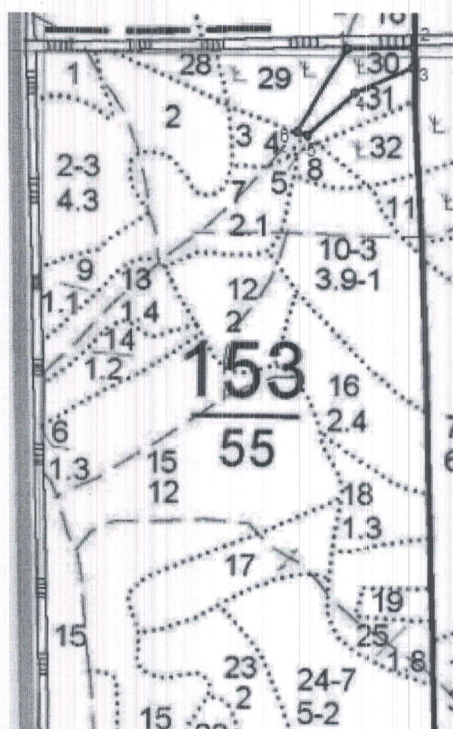
[illegible]

Показатели, не соответствующие таксационному описанию отмечаются «*». Расшифровка кодов причин и признаков указана в акте. Исполнитель работ по проведению лесопатологического обследования: *А*

Ирковский Э.Р.
Зам. директора ООО НПП "АЦЛПИ"
Дата составления документа: 02.11.2018 года Телефон: 8 (904) 211 15 53.

Абрис участка

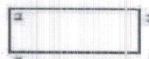
Масштаб 1:10000



N выдела	Ленты (круговой площадки) перечета				
	Сплошной пересчет	Длина, м	Ширина, м	Радиус, м	Площадь, га
30					0,70

Номера точек	Координаты	Румбы линий	Длина, м
1->2	52.90894939/39.95566964	СВ 89°.01'	89,9
2->3	52.90896336/39.95700851	ЮЗ 1°.58'	27,1
3->4	52.90872024/39.95699461	ЮЗ 66°.07'	86,1
4->5	52.90840725/39.95582252	ЮЗ 49°.16'	85,8
5->6	52.90790423/39.95485427	СЗ 73°.04'	15
6->7	52.90794336/39.95464116	СВ 31°.40'	131,6
7->1	52.90894939/39.95566964	0	0
-	-	-	-
-	-	-	-
-	-	-	-
-	-	-	-
-	-	-	-
-	-	-	-

Условные обозначения: обследуемая площадь



Исполнитель работ по проведению лесопатологического обследования:

Ирковский Э.Р.

Зам. директора ООО НПП "АЦЛПИ"

Дата составления документа: 02.11.2018 года. Телефон: 8 (904) 211 15 53.

КАРТОЧКА ТАКСАЦИИ

Лесной квартал N 153 Участковое лесничество Кривецкое

1	N лесотаксационного выдела	Площадь, гектар	Категория земель	Способ рубки	Особо защитные участки лесов	Высота над уровнем моря, м	Склон		Эрозия		Проектируемые мероприятия						Целевая древесная порода				
							экспозиция	крутизна, градусы	вид	степень	1-е	%	N РТК	2-е	N РТК	3-е		N РТК			
1	30	0,7	3								2	Надзор	2,8					С			
Преобладающая порода		Класс бонитета	Тип леса	ТЛУ	Год вырубki, гибели лесного насаждения	Кол-во пней, шт./гектар		Диаметр пней, см	Тип вырубki	Захламление, м³/гектар		Старый сухой	Текстовая запись хозраспоряжения								
						всего	сосны			общая	ликвидная										
3	С	2	СТР	A2						4	0		10								
Ярус	Состав		A, лет	H, м	D, см	Класс товарности	Происхождение	Полнота, приживаемость, %	ΣG	Запас, м³/гектар	Ярус	Состав		A, лет	H, м	D, см	Класс товарности	Происхождение	Полнота, приживаемость, %	ΣG	Запас, м³/гектар
	Коеффициент	Древесная порода										Коеффициент	Древесная порода								
1	10	С	85	24	28	1	3	0,7	260												
Подрост; категория возобновления			Количество, тыс. шт.	H, м	A, лет	Коеффициент	порода	Коеффициент	порода	Коеффициент	порода	Оценка	Подлесок		Густота	порода	порода	порода			

МАКЕТЫ ДОПОЛНИТЕЛЬНЫХ СВЕДЕНИЙ

N	1	2	3	4	5	6	7	8	N	1	2	3	4	5	6	7	8
12	1		С	886	4												

Категории земель 3 насаждение естественного происхождения Происхождение 2 естественное семенное
 10 лесные культуры 3 искусственное
 31 культуры несомкнувшиеся 5 естественное порослевое
 53 гарь
 54 погибшее насаждение
 59 вырубка
 60 прогалина

Макет дополнительных сведений

N повреждения 12 номер макета
 1 тип повреждения 11 фитовредители 12 энтомовредители 1 пожар
 2 год повреждения
 3 повреждаемая порода
 4 вид вредителя, болезни
 5 степень повреждения 1 слабая 2 средняя 3 сильная 4 единичная
 6 вид вредителя, болезни
 7 степень повреждения
 8

ТАКСАЦИОННОЕ ОПИСАНИЕ

Участковое лесничество: ДОБРОВСКОЕ

Лесничество: "КРИВЕЦКОЕ ЛЕСНИЧЕСТВО"

648

Участковое лесничество: КРИВЕЦКОЕ													ЛЕСА, РАСПОЛ. В СТЕПНЯХ, ГОРАХ И ДР.													Квартал 153			
N	Пло-	Состав	Подрост	по: Я	Вы-	Эле-	Воз-	Вы-	Ди:	Кл:	Гр:	Бо:	Тип	Полн:	Запас	сырост.	Кл:	Запас	на выделе	лес. МЗ									
вы-	шаль,	длесок	покрыв	поп:	со-	мент:				ас:	уп:			ота:	леса,	лес. МЗ	ас:												
де-	ва,	рельеф,	особенн:	Р:	та:		ра:	со-	ам:	с:	па:	ни:	леса				с:	су-	ре-	еди-	захламен.	Хозяйственные							
ла:	га	ости	выдела.	Отмет:		ле-								Сумм:	на:	общий	в т. ч.	хо-	ни-										
		ка о	порослевом	У:	я-	са	ст	та	ет:	во:	во:	те:		а пл:		по:	то:	стоя:	дин		мероприятия								
		происх.	Наимен.	кат:	ру-					эр:	эр:	ас:	тлу	оша-	1	на:	сос-	ва:		общий:	лик-								
		ег.	незалес.	Земель:	С:	са-				р:	ас:	ас:	т	дей:		лав-	рн:		де-										
		Хар.	лесных	культур						та:	та:			сече:	га	выдел-	ляю-	ос:	ревь:	вида:									
		Кадастров.	оценка											ний:		шим	ти:		ев:										
1	2	3	4	5	6	7	8	9	10	11	12	13	14	15	16	17	18	19	20	21	22	23	24						

СПЛОШН. САН. РУ
Л. КУЛЬТУРЫ
Ртк N 12 СО

8 5

19

подлесок: Р РЕДКИЙ
повреждение ВЕРХОВЫМ ПОЖАРОМ, 10 г., СОСНА ОБЫКН. ЕС, СИЛЬНАЯ
ЛАНДШАФТ. БИОЛОГИЧЕСКИЙ ЗАКАЗНИ

Сопия верна.

Директор ОКУ «Добровское лесничество»
(должность)

Востриков А.П.
(ФИО)

20.08.2018

М.П.

