

09.11.2018

УТВЕРЖДАЮ:

X Соколов В.Н.

Подписано цифровой подписью:
Соколов Василий Николаевич

Должность

Начальник управления
лесного хозяйства Липецкой области

ФИО

Соколов В.Н.

Дата

09.11.2018 г.

Акт
лесопатологического обследования № 793
лесных насаждений Добровского лесничества
Липецкой области

Способ лесопатологического обследования: Визуальное V
Инструментальное

Место проведения:

Участковое лесничество	Урочище (дача)	Квартал (кварталы)	Выдел (выделы)	Площадь, га
Кривецкое	-	153	31	0,5

Лесопатологическое обследование проведено на общей площади 0,5 га.

1. Визуальное лесопатологическое обследование
Уч. лесничество: Кривецкое, участок: - Кв. 153 вид. 31.
Наземное V Дистанционное

На площади 0,5 га фактическая таксационная характеристика не соответствует таксационному описанию.

Причины несоответствия: ошибка лесоустройства.

Ведомость лесных участков с выявленными несоответствиями таксационным описаниям приведена в приложении 1 к данному Акту.

1.2. Лесные насаждения с нарушенной и утраченной устойчивостью не выявлены

Участковое лесничество	Урочище (дача)	Площадь, га		Причина ослабления (гибели)
		с нарушенной устойчивостью	с утраченной устойчивостью	
Кривецкое	-	-	-	устойчивый низовой пожар 4-10 летней давности низкой интенсивности (код 866).

Состояние обследованных лесных насаждений приведено в приложениях 1.1 - 1.4 к Акту в зависимости от метода проведения ЛПО.

1.3. В обследованных лесных участках прогнозируется:

Прогноз	Площадь, га
Ослабление лесных насаждений	
Усыхание лесных насаждений различной степени	
Развитие очагов вредных организмов	

1.4. Обнаружено загрязнение лесного участка отходами и выбросами:
промышленными
бытовыми

Вид загрязнения	Размеры загрязнения			Объем, кубм	Площадь загрязнения, га
	ширина, м	длина, м	высота, м		

ЗАКЛЮЧЕНИЕ

Оценка текущего санитарного и лесопатологического состояния лесных насаждений:

На площади 0,5 га насаждение здоровое.

Средневзвешенная категория состояния насаждения - 1.37.

Фактическая таксационная характеристика лесного насаждения не соответствует таксационному описанию, причина несоответствия - ошибка лесоустройства. Насаждение пройдено устойчивым низовым пожаром. Проведение рубки насаждения не целесообразно.

Назначенные профилактические мероприятия по защите лесов:

надзор за прилегающими насаждениями и оставшейся частью древостоя.

агитационные мероприятия:

Исполнитель работ по проведению лесопатологического обследования:

Ирковский Э.Р.

Зам. директора ООО НПП "АЦЛПИ"

Дата составления документа: 02.11.2018 года. Телефон: 8 (904) 211 15 53.

Ведомость
лесных участков с выделенными несоответствиями таксационным описаниям

Источник данных	Год проведения лесосурьейства	Номер квартала	Номер выдела	Площадь выдела, га	Целевое назначение лесов	Категория защитных лесов	Номер лесопатологического выдела	Площадь лесопатологического выдела, га	Таксационная характеристика											Заложено пробных площадей	
									состав	порода	возраст, лет	средняя высота, м	средний диаметр, см	тип леса	тип условий место произрастания	полнота	бонитет	запас, куб. м/га	количество, шт.		
ТО	2011	153	31	0,5	Защитные леса	Леса, расположенные в пустынных, полупустынных, лесостепных, лесотундровых зонах, степях, горах	-	-	ГАРЬ	-	0	0	0	ССРТ	B2	0	1	0			
Ф	2018	153	31	0,5	Защитные леса	Леса, расположенные в пустынных, полупустынных, лесостепных, лесотундровых зонах, степях, горах			10С	Сосна	80	24	28	ССРТ	B2	0,7	1	280	1		0,5

Примечание:
ТО - таксационные описания
Ф - фактическая характеристика лесного насаждения

Исполнитель работ по проведению лесопатологического обследования:



Ирковский Э.Р.
Зам. директора ООО НПП "АЛПИ"

Дата составления документа: 02.11.2018 года. Телефон: 8 (904) 211 15 53.

[illegible]

Показатели, не соответствующие таксационному описанию отмечаются "*" . Расшифровка кодов причин и признаков указана в акте.

Исполнитель работ по проведению лесопатологического обследования:

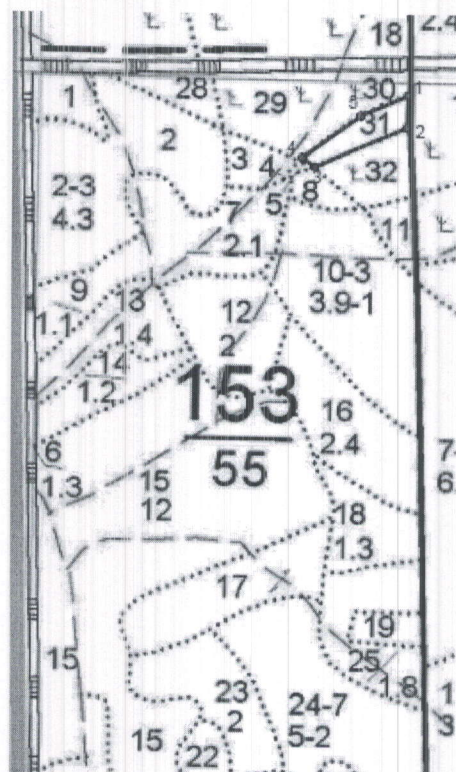
Ирковский Э.Р.

Зам. директора ООО НПП "АЛПИ"

Дата составления документа: 02.11.2018 года. Телефон: 8 (904) 211 15 53.

Абрис участка

Масштаб 1:10000



N выдела	Ленты (круговой площадки) перечета				
	Сплошной пересчет	Длина, м	Ширина, м	Радиус, м	Площадь, га
31					0,50

Номера точек	Координаты	Румбы линий	Длина, м
1->2	52.90868629/39.95699322	ЮЗ 1° 50'	43,3
2->3	52.90829754/39.95697265	ЮЗ 66° 42'	137,3
3->4	52.90780954/39.95509412	СЗ 53° 08'	20,7
4->5	52.9079212/39.95484731	СВ 54° 09'	98,3
5->6	52.90843815/39.95603339	СВ 66° 48'	70,1
6->1	52.90868629/39.95699322	0	0
	-	-	-
	-	-	-
	-	-	-
	-	-	-
	-	-	-
	-	-	-

Условные обозначения: обследуемая площадь



Исполнитель работ по проведению лесопатологического обследования:

Ирковский Э.Р.

Зам. директора ООО НПП "АЦЛПИ"

Дата составления документа: 02.11.2018 года. Телефон: 8 (904) 211 15 53.

Лесной квартал N	153	Участковое лесничество	Кривецкое
------------------	-----	------------------------	-----------

МАКЕТЫ ДОПОЛНИТЕЛЬНЫХ СВЕДЕНИЙ

Категории земель	3	насаждение естественного происхождения	Происхождение	2	естественное семенное
	10	лесные культуры		3	искусственное
	31	культуры несомкнувшиеся		5	естественное порослевое
	53	гарь			
	54	погибшее насаждение			
	59	вырубка			
	60	прогалина			

Макет дополнительных сведений

повреждения	12 номер макета			
тип повреждения	11 фитовредители	12 энтомовредители	1 пожар	
год повреждения				
повреждаемая порода				
вид вредителя, болезни				
степень повреждения	1 слабая	2 средняя	3 сильная	4 единичная
вид вредителя, болезни				
степень повреждения				

ТАКСАЦИОННОЕ ОПИСАНИЕ

Участковое лесничество: ДОБРОВСКОЕ

Лесничество: "КРИВЦКОЕ ЛЕСНИЧЕСТВО"

648

Участковое лесничество: КРИВЦКОЕ

ЛЕСА, РАСПОЛ. В СТЕПЯХ, ГОРАХ И ДР.

Квартал 153

№	Площадь	Состав	Подросл.	по: Я	Вы	Эко	Воз	Вы	Ли	Кл	Гр	Бо	Тип	Поля	Запас	Сирорасч.	Кл	Запас	на	мшеле	дес. МЗ		
1	2	3	4	5	6	7	8	9	10	11	12	13	14	15	16	17	18	19	20	21	22	23	24
1	2	3	4	5	6	7	8	9	10	11	12	13	14	15	16	17	18	19	20	21	22	23	24

СИЛОШН. САН. РУ
Л. КУЛЬТУРЫ
РЛК N 12 СО

подлесок: Р РЕДКИЙ
культуры 37 Р., ВСЯКАЯ ПОРОДА, ПОСЛАДКА РУЧНАЯ, СОСТОЯНИЕ ПОГИБШЕЕ, ВЕРХОВЫМ ПОЖАРОМ
повреждение ВЕРХОВЫМ ПОЖАРОМ, 10 Г., СОСНА ОБ. ИСКУС, СИЛЬНАЯ
ПАНДШАФТ. БИОЛОГИЧЕСКИЙ ЗАКАЗНИ



Скопия верна.

Директор ОКУ «Добровское лесничество»
(должность)

Востриков А.П.
(ФИО)

20.08.2018

М.П.