

09.11.2018

УТВЕРЖДАЮ:

X Соколов В.Н.

Подписано цифровой подписью:  
Соколов Василий Николаевич

Должность

Начальник управления  
лесного хозяйства Липецкой области

ФИО

Соколов В.Н.

Дата

09.11.2018 г.

Акт  
лесопатологического обследования № 795  
лесных насаждений Добровского лесничества  
Липецкой области

Способ лесопатологического обследования: Визуальное V  
Инструментальное V

Место проведения:

Участковое лесничество	Урочище (дача)	Квартал (кварталы)	Выдел (выделы)	Площадь, га
Кривецкое	-	180	20	9,2

Лесопатологическое обследование проведено на общей площади 9,2 га.



# 1. Визуальное лесопатологическое обследование

Уч. лесничество: Кривецкое, участок: - Кв. 180 выд. 20.

Наземное V

Дистанционное

1.1. На площади 9,2 га фактическая таксационная характеристика соответствует таксационному описанию.

1.2. Лесные насаждения с нарушенной и утраченной устойчивостью не выявлены

Участковое лесничество	Урочище (дача)	Площадь, га		Причина ослабления (гибели)
		с нарушенной устойчивостью	с утраченной устойчивостью	
Кривецкое	-	-	-	

Состояние обследованных лесных насаждений приведено в приложениях 1.1 - 1.4 к Акту в зависимости от метода проведения ЛПО.

1.3. В обследованных лесных участках прогнозируется:

Прогноз	Площадь, га
Ослабление лесных насаждений	
Усыхание лесных насаждений различной степени	
Развитие очагов вредных организмов	

1.4. Обнаружено загрязнение лесного участка отходами и выбросами:  
промышленными  
бытовыми

Вид загрязнения	Размеры загрязнения			Объем, кубм	Площадь загрязнения, га
	ширина, м	длина, м	высота, м		

## ЗАКЛЮЧЕНИЕ

Оценка текущего санитарного и лесопатологического состояния лесных насаждений:

На площади 9,2 га насаждение здоровое. Средневзвешенная категория состояния насаждения 1,2  
На участке присутствует неликвидная древесина в объеме 100% от погибшей части древостоя, в связи с этим в соответствии с п. 42 приказа Минприроды России от 12 сентября 2016 г. N 470 Об утверждении правил осуществления мероприятий по предупреждению распространения вредных организмов, в данном насаждении назначено мероприятие уборка неликвидной древесины.")

Назначенные профилактические мероприятия по защите лесов:  
надзор за прилегающими насаждениями и оставшейся частью древостоя.  
агитационные мероприятия:

Исполнитель работ по проведению лесопатологического обследования:

Ирковский Э.Р.

Зам. директора ООО НПП "АЦЛПИ"

Дата составления документа: 02.11.2018 года. Телефон: 8 (904) 211 15 53.



## 2. Инструментальное обследование лесного участка.

Уч. лесничество: Кривецкое, участок: - Кв. 180 выд. 20 ЛП выдел: 1.

2.1. Фактическая таксационная характеристика лесного насаждения соответствует таксационному описанию.

2.2. Состояние насаждений: устойчивое.

Причины повреждения: Данные причины определены по следующим признакам:

Заселено (отработано) стволовыми вредителями:

Вид вредителя	Порода	Встречаемость (% заселенных деревьев)	Степень заселения лесного насаждения (слабая, средняя, сильная)
-	-	-	-
-	-	-	-
-	-	-	-
-	-	-	-
-	-	-	-
-	-	-	-
-	-	-	-

Повреждено огнем:

Вид пожара	Порода	Состояние корневых лап		Состояние корневой шейки		Подсушивание луба	
		процент поврежденных огнем корней	процент деревьев с данным повреждением	ожог корневой шейки по окружности (1/4; 2/4; 3/4; более 3/4)	процент деревьев с данным повреждением	по окружности (1/4; 2/4; 3/4; более 3/4)	процент деревьев с данным повреждением
-	-	-	-	-	-	-	-
	-	-	-	-	-	-	-
	-	-	-	-	-	-	-
	-	-	-	-	-	-	-
	-	-	-	-	-	-	-
	-	-	-	-	-	-	-
	-	-	-	-	-	-	-
	-	-	-	-	-	-	-

Поражено болезнями:

Вид болезни	Порода	Встречаемость (% пораженных деревьев)	Степень заселения лесного насаждения (слабая, средняя, сильная)
-	-	-	-
-	-	-	-
-	-	-	-
-	-	-	-
-	-	-	-
-	-	-	-



2.3. Выборке подлежит 0 % деревьев по запасу,  
в том числе:

ослабленных 0 %,  
сильно ослабленных 0 %,  
усыхающих 0 %,  
свежего сухостоя 0 %,  
свежего ветровала 0 %,  
свежего бурелома 0 %,  
старого сухостоя 0 %,  
старого ветровала 0 %,  
старого бурелома 0 %,  
аварийных 0 %.

2.4. Полнота лесного насаждения после уборки деревьев, подлежащих рубке, составит 0,8.  
Критическая полнота для данной категории лесных насаждений составляет 0,3.

### ЗАКЛЮЧЕНИЕ

Фактическая таксационная характеристика насаждения соответствует таксационной характеристике насаждения. В соответствии с п. 42 приказа Минприроды России от 12 сентября 2016 г. N 470 Об утверждении правил осуществления мероприятий по предупреждению распространения вредных организмов, в данном насаждении назначено мероприятие уборка неликвидной древесины.")

С целью предотвращения негативных процессов или снижения ущерба от их воздействия назначена

Участковое лесничество	Урочище (дача)	Квартал	Выдел	Площадь выдела, га	Вид мероприятия	Площадь мероприятия, га	Порода	Выбираемый запас на выдел, куб. м	Крайние сроки проведения
Кривецкое	-	180	20	9,2	УНД	9,2		0	2020 год

Ведомость перечета деревьев, назначенных в рубку, и абрис лесного участка прилагаются (приложение 2 и 3 к данному акту).

Меры по обеспечению возобновления: -.

Мероприятия, необходимые для предупреждения повреждения или поражения смежных насаждений: своевременное проведение проектируемых мероприятий, надзор за санитарным и лесопатологическим состоянием.

Сведения для расчета степени повреждения:  
год образования старого сухостоя:  
основная причина повреждения древесины:

Дата проведения обследований: 27.09.2018 года.

Исполнитель работ по проведению лесопатологического обследования:

Ирковский Э.Р.

Зам. директора ООО НПП "АЦЛПИ"

Дата составления документа: 02.11.2018 года. Телефон: 8 (904) 211 15 53.



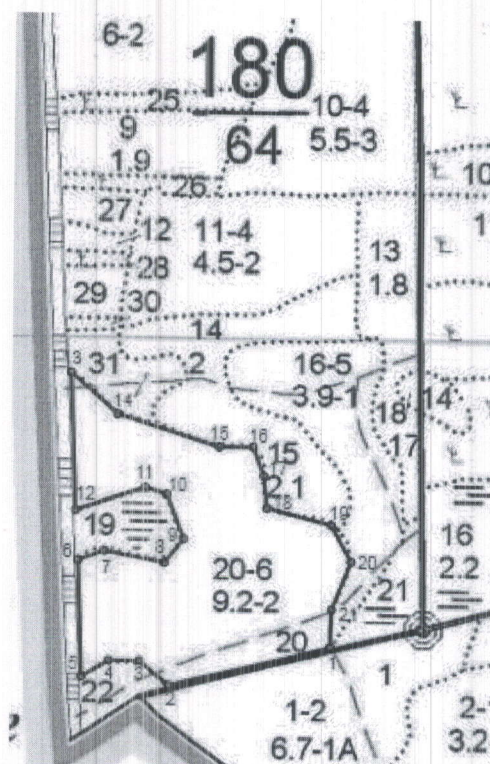
[illegible]

Показатели, не соответствующие таксационному описанию отмечаются "х". Расшифровка кодов причин и признаков указана в акте. Исключитель работ по проведению лесопатологического обследования: 0

Ирковский Э.Р.  
Зам. директора ООО НПП "АЦЛПИ"  
Дата составления документа: 02.11.2018 года. Телефон: 8 (904) 211 15 53.



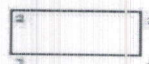
Масштаб 1:10000



N выдела	Ленты (круговой площадки) перечета				
	Длина, м	Ширина, м	Радиус, м	Площадь, га	
20				9,20	

Номера точек	Координаты	Румбы линий	Длина, м
1->2	52.8690559/39.95653881	ЮЗ 76°.04'	227,2
2->3	52.86856478/39.95325745	СЗ 49°.41'	52,1
3->4	52.86886747/39.95266639	СЗ 89°.47'	41,7
4->5	52.86886891/39.95204564	ЮЗ 57°.50'	43,1
5->6	52.86866272/39.95150262	СЗ 2°.04'	160,2
6->7	52.87010112/39.95141658	СВ 69°.55'	37,3
7->8	52.87021614/39.9519377	ЮВ 79°.49'	83,1
8->9	52.87008411/39.95315544	СВ 39°.42'	41,6
9->10	52.87037183/39.95355113	СЗ 22°.01'	63,4
10->11	52.8709/39.95319727	СЗ 73°.59'	30,8
11->12	52.87097643/39.95275599	ЮЗ 72°.00'	98,4
12->13	52.8707034/39.95136373	СЗ 2°.17'	184
13->14	52.87235481/39.95125433	ЮВ 48°.03'	84,5
14->15	52.87184736/39.95218961	ЮВ 73°.07'	145,1
15->16	52.87146903/39.95425547	СВ 89°.41'	46
16->17	52.87147126/39.95493983	ЮВ 21°.38'	40,8
17->18	52.87113076/39.95516363	ЮВ 6°.16'	42,3
18->19	52.87075319/39.95523232	ЮВ 76°.07'	90,9
19->20	52.87055735/39.95654488	ЮВ 28°.58'	56,1
20->21	52.87011673/39.95694908	ЮЗ 21°.21'	70,8
21->22	52.86952476/39.95656573	ЮЗ 1°.59'	52,2
22->1	52.8690559/39.95653881	0	0

Условные обозначения: обследуемая площадь



Исполнитель работ по проведению лесопатологического обследования:

Ирковский Э.Р.

Зам. директора ООО НПП "АЦЛПИ"

Дата составления документа: 02.11.2018 года. Телефон: 8 (904) 211 15 53.



# ТАКСАЦИОННОЕ ОПИСАНИЕ

Участковое лесничество: ДОБРОВСКОЕ

Лесничество: "КРИВЕЦКОЕ ЛЕСНИЧЕСТВО"

760

Участковое лесничество: КРИВЕЦКОЕ

ЛЕСА, РАСПОЛ. В СТЕПЯХ, ГОРАХ И ДР.

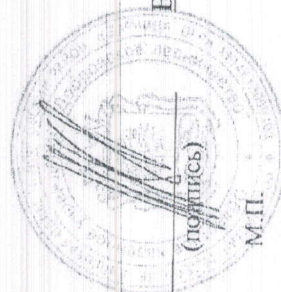
Квартал 180

№	Пло-	Состав	Подрост	по: Я	Вы-	Эле-	Воз:	Вы-	Ди:	Кл:	Гр:	Бо:	Тип	Нолн:	Запас	сырост.	Кл:	Запас	на	выделе,	лес. МЗ		
1	2	3	4	5	6	7	8	9	10	11	12	13	14	15	16	17	18	19	20	21	22	23	24
20	9,2	6Б40С+ДНН+С	1	20	Б	60	20	24	6	3	2	СМЛН	ВЗ	8	18	166	100	2					
					ОС	20	20	24															
					С	85																	

подлесок: Р РЕДКИЙ

Копия верна.

Директор ОКУ «Добровское лесничество»  
(должность)



Востриков А.П.  
(ФИО)

20.08.2018

М.П.