

09.11.2018

УТВЕРЖДАЮ:

X Соколов В.Н.

Подписано цифровой подписью:
Соколов Василий Николаевич

Должность

Начальник управления
лесного хозяйства Липецкой области

ФИО

Соколов В.Н.

Дата

09.11.2018 г.

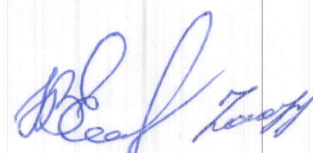
Акт
лесопатологического обследования № 797
лесных насаждений Добровского лесничества
Липецкой области

Способ лесопатологического обследования: Визуальное V
Инструментальное V

Место проведения:

Участковое лесничество	Урочище (дача)	Квартал (кварталы)	Выдел (выделы)	Площадь, га
Кривецкое	-	181	11	3,2

Лесопатологическое обследование проведено на общей площади 3,2 га.



1. Визуальное лесопатологическое обследование

Уч. лесничество: Кривецкое, участок: - Кв. 181 вид. 11.

Наземное V

Дистанционное

На площади 3,2 га фактическая таксационная характеристика не соответствует таксационному описанию.

Причины несоответствия: давность лесоустройства 10 и более лет.

Ведомость лесных участков с выявленными несоответствиями таксационным описаниям приведена в приложении 1 к данному Акту.

1.2. Лесные насаждения с нарушенной и утраченной устойчивостью не выявлены

Участковое лесничество	Урочище (дача)	Площадь, га		Причина ослабления (гибели)
		с нарушенной устойчивостью	с утраченной устойчивостью	
Кривецкое	-	-	-	

Состояние обследованных лесных насаждений приведено в приложениях 1.1 - 1.4 к Акту в зависимости от метода проведения ЛПО.

1.3. В обследованных лесных участках прогнозируется:

Прогноз	Площадь, га
Ослабление лесных насаждений	
Усыхание лесных насаждений различной степени	
Развитие очагов вредных организмов	

1.4. Обнаружено загрязнение лесного участка отходами и выбросами: промышленными бытовыми

Вид загрязнения	Размеры загрязнения			Объем, кубм	Площадь загрязнения, га
	ширина, м	длина, м	высота, м		

ЗАКЛЮЧЕНИЕ

Оценка текущего санитарного и лесопатологического состояния лесных насаждений:

На площади 3,2 га насаждение здоровое. Средневзвешенная категория состояния насаждения 1,17. На участке присутствует неликвидная древесина в объеме 100% от погибшей части древостоя, в связи с этим в соответствии с п. 42 приказа Минприроды России от 12 сентября 2016 г. N 470 Об утверждении правил осуществления мероприятий по предупреждению распространения вредных организмов, в данном насаждении назначено мероприятие уборка неликвидной древесины.")

Назначенные профилактические мероприятия по защите лесов: надзор за прилегающими насаждениями и оставшейся частью древостоя. агитационные мероприятия:

Исполнитель работ по проведению лесопатологического обследования:

Ирковский Э.Р.

Зам. директора ООО НПП "АЦЛПИ"

Дата составления документа: 02.11.2018 года. Телефон: 8 (904) 211 15 53.

2. Инструментальное обследование лесного участка.

Уч. лесничество: Кривецкое, участок: - Кв. 181 вид. 11 ЛП выдел: 1.

2.1. Фактическая таксационная характеристика лесного насаждения не соответствует таксационному описанию. Причины несоответствия:

давность лесоустройства 10 и более лет.

Ведомость лесных участков с выявленными несоответствиями таксационным описаниям приведена в приложении 1 к данному Акту.

2.2. Состояние насаждений: устойчивое.

Причины повреждения: Данные причины определены по следующим признакам:

Заселено (отработано) стволовыми вредителями:

Вид вредителя	Порода	Встречаемость (% заселенных деревьев)	Степень заселения лесного насаждения (слабая, средняя, сильная)
-	-	-	-
-	-	-	-
-	-	-	-
-	-	-	-
-	-	-	-
-	-	-	-

Повреждено огнем:

Вид пожара	Порода	Состояние корневых лап		Состояние корневой шейки		Подсушивание луба	
		процент поврежденных огнем корней	процент деревьев с данным повреждением	ожог корневой шейки по окружности (1/4; 2/4; 3/4; более 3/4)	процент деревьев с данным повреждением	по окружности (1/4; 2/4; 3/4; более 3/4)	процент деревьев с данным повреждением
-		-	-	-	-	-	-
		-	-	-	-	-	-
		-	-	-	-	-	-
		-	-	-	-	-	-
		-	-	-	-	-	-
		-	-	-	-	-	-
		-	-	-	-	-	-
		-	-	-	-	-	-

Поражено болезнями:

Вид болезни	Порода	Встречаемость (% пораженных деревьев)	Степень заселения лесного насаждения (слабая, средняя, сильная)
-	-	-	-
-	-	-	-
-	-	-	-
-	-	-	-
-	-	-	-
-	-	-	-

2.3. Выборке подлежит 0 % деревьев по запасу,

в том числе:

ослабленных 0 %,

сильно ослабленных 0 %,

усыхающих 0 %,

свежего сухостоя 0 %,

свежего ветровала 0 %,

свежего бурелома 0 %,

старого сухостоя 0 %,

старого ветровала 0 %,

старого бурелома 0 %,

аварийных 0 %.

2.4. Полнота лесного насаждения после уборки деревьев, подлежащих рубке, составит 0,5.

Критическая полнота для данной категории лесных насаждений составляет 0,3.

ЗАКЛЮЧЕНИЕ

Фактическая таксационная характеристика насаждения не соответствует таксационной характеристике насаждения, причина несоответствия - давность лесоустройства. В соответствии с п. 42 приказа Минприроды России от 12 сентября 2016 г. N 470 Об утверждении правил осуществления мероприятий по предупреждению распространения вредных организмов, в данном насаждении назначено мероприятие уборка неликвидной древесины.")

С целью предотвращения негативных процессов или снижения ущерба от их воздействия назначена

Участковое лесничество	Урочище (дача)	Квартал	Выдел	Площадь выдела, га	Вид мероприятия	Площадь мероприятия, га	Порода	Выбрасываемый запас на выдел, куб. м	Крайние сроки проведения
Кривецкое	-	181	11	3,2	УНД	3,2		0	2020 год

Ведомость перечета деревьев, назначенных в рубку, и абрис лесного участка прилагаются (приложение 2 и 3 к данному акту).

Меры по обеспечению возобновления: -.

Мероприятия, необходимые для предупреждения повреждения или поражения смежных насаждений: своевременное проведение проектируемых мероприятий, надзор за санитарным и лесопатологическим состоянием.

Сведения для расчета степени повреждения:

год образования старого сухостоя:

основная причина повреждения древесины:

Дата проведения обследований: 27.09.2018 года.

Исполнитель работ по проведению лесопатологического обследования:

Ирковский Э.Р.

Зам. директора ООО НПП "АЦЛПИ"

Дата составления документа: 02.11.2018 года. Телефон: 8 (904) 211 15 53.



Ведомость
лесных участков с выявленными несоответствиями таксационным описаниям

Источники данных	Год проведения лесосуровейного обследования	Номер квартала	Номер выдела	Площадь выдела, га	Целевое назначение лесов	Категория защитных лесов	Номер лесопатологического выдела	Площадь лесопатологического выдела, га	Таксационная характеристика										Заполнено пробных площадей	
									состав	порода	возраст, лет	средняя высота, м	средний диаметр, см	тип леса	тип условий место произрастания	плотность	бонитет	запас, куб. м/га	количество, шт.	общая площадь, га
ТО	2011	181	11	3,2	Защитные леса	Леса, расположенные в пустынных, полупустынных, лесостепных, лесотундровых зонах, степях, горах			ГАРЬ	-	0	0	0	ДОСН	С2Д	0	2	0		
Ф	2018	181	11	3,2	Защитные леса	Леса, расположенные в пустынных, полупустынных, лесостепных, лесотундровых зонах, степях, горах			7Б2Ос1Д	Береза	30	15	12	ДОСН	С2Д	0,5	2	80	1	3,2

Примечание:

ТО - таксационные описания
Ф - фактическая характеристика лесного насаждения

Исполнитель работ по проведению лесопатологического обследования:

Ирковский Э.Р.

Зам. директора ООО НПП "АЛПИ"

Дата составления документа: 02.11.2018 года. Телефон: 8 (904) 211 15 53.

Номер квартала	Номер выдела	Площадь выдела, га	Целевое назначение лесов	Категория защитных лесов	Номер лесопатологического выдела	Площадь лесопатологического выдела, га	Таксационная характеристика лесного насаждения								Число деревьев на пробе, шт.	Распределение деревьев по категориям состояния, % от запаса											Средневзвешенная категория состояния	Признаки повреждения деревьев	Доля поврежденных деревьев, %	Причина ослабления, повреждения	Подлежит рубке, %	Назначенные мероприятия								
							состав	порода	возраст	средняя высота, м	средний диаметр, см	тип леса	полнота	бонитет		запас, куб. м/га	без признаков ослабления	ослабленные	сильно ослабленные	усыхающие	свежий сухостой	старый сухостой	свежий ветровал	старый ветровал	свежий бурелом	старый бурелом						аварийные деревья								
181	11	32	Защитные леса	Леса, расположенные в пустынных, полупустынных, лесостепных, лесотундровых зонах, степях, горах			750с1Д*	Д	-	-	-	-	-	-	-	351	85,6	10,3	4,1										1,2						УНД	3,2				
								Ос	-	-	-	-	-	-	-	679	83,4	12,5	4,1										1,21											
								Б	-	-	-	-	-	-	-	2397	87,1	10,4	2,5										1,15											
								Всего	30	15	12*	ДОСН	0,5	2	80	3427	86,2	10,8	3,0										1,17											

Показатели, не соответствующие таксационному описанию ^{«н»} Р. Расшифровка кодов причин и признаков указана в акте. Исполнитель работ по проведению лесопатологического обследования: /



Ирковский Э.Р.

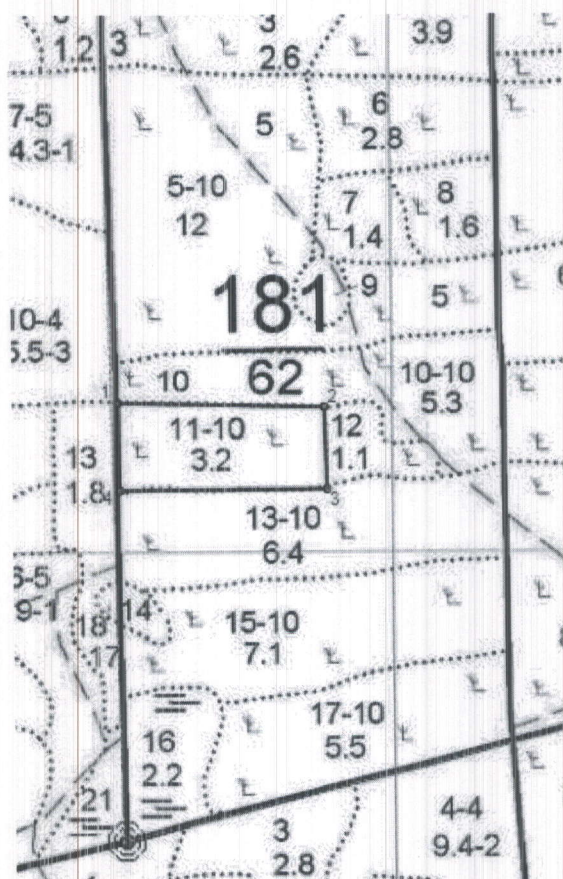
Зам. директора ООО НП "АЦПИ"

Дата составления документа: 02.11.2018 года. Телефон: 8 (904) 211 15 53.

Абрис участка

к акту лесопатологического обследования № _

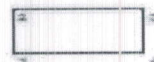
Масштаб 1:10000



N выдела	Ленты (круговой площадки) перечета				
	Длина, м	Ширина, м	Радиус, м	Площадь, га	
11				3,20	

Номера точек	Координаты	Румбы линий	Длина, м
1->2	52.87457461/39.95832662	ЮВ 88° 43'	281,9
2->3	52.87451761/39.96252088	ЮВ 1° 40'	109,5
3->4	52.87353433/39.96256809	ЮЗ 89° 41'	282,9
4->5	52.87352008/39.95835809	СЗ 1° 02'	117,4
5->1	52.87457461/39.95832662	0	0
	-	-	-
	-	-	-
	-	-	-
	-	-	-
	-	-	-
	-	-	-
	-	-	-
	-	-	-

Условные обозначения: обследуемая площадь



Исполнитель работ по проведению лесопатологического обследования:

Ирковский Э.Р.

Зам. директора ООО НПП "АЦЛПИ"

Дата составления документа: 02.11.2018 года. Телефон: 8 (904) 211 15 53.

КАРТОЧКА ТАКСАЦИИ

Лесной квартал N

181

Участковое лесничество

Кривещское

1	N лесотаксационного выдела	Площадь, гектар	Категория земель	Способ рубки	Особо защитные участки лесов	Высота над уровнем моря, м	Склон		Эрозия		Проектируемые мероприятия						Целевая древесная порода							
							экспозиция	крутизна, градусы	вид	степень	1-е	%	N РТК	2-е	N РТК	3-е		N РТК						
1	11	3.2	3								2	УНД	0											
Преобладающая порода		Класс бонитета	Тип леса	ТЛУ	Год вырубки, гибели лесного насаждения	Кол-во пней, шт./гектар		Диаметр пней, см	Тип вырубки	Захламление, м³/гектар		Старый сухой		Текстовая запись хозраспоряжения										
						всего	сосны			общая		ликвидная												
3	Б	2	ДОСН	С2Д						4	0		0	уборка неликвидной древесины										
Ярус		Состав		A, лет	H, м	D, см	Класс товарности	Происхождение	Полнота, приживаемость, %	ΣG	Запас, м³/гектар	Ярус		Состав		A, лет	H, м	D, см	Класс товарности	Происхождение	Полнота, приживаемость, %	ΣG	Запас, м³/гектар	
		Коефициент	Древесная порода											Коефициент	Древесная порода									
1		7	Б	30	15	12	2	5	0,5	80														
1		2	Ос																					
1		1	Д																					
Подрост; категория возобновления				Количество, тыс. шт.	H, м	A, лет	Коефициент	порода	Коефициент	порода	Коефициент	порода	Оценка	Подлесок		Густота	порода	порода	порода	порода	порода	порода	порода	порода

МАКЕТЫ ДОПОЛНИТЕЛЬНЫХ СВЕДЕНИЙ

N	1	2	3	4	5	6	7	8

N	1	2	3	4	5	6	7	8

Категории земель

3 насаждение естественного происхождения
 10 лесные культуры
 31 культуры несомкнувшиеся
 53 гарь
 54 погибшее насаждение
 59 вырубка
 60 прогалина

Происхождение

2 естественное семенное
 3 искусственное
 5 естественное порослевое

Макет дополнительных сведений

N	повреждения	12	номер макета		
1	тип повреждения	11	фитовредители	12	энтомовредители
2	год повреждения			1	пожар
3	повреждаемая порода				
4	вид вредителя, болезни				
5	степень повреждения	1	слабая	2	средняя
6	вид вредителя, болезни			3	сильная
7	степень повреждения			4	единичная
8					

Лесничество: "КРИВЕЦКОЕ ЛЕСНИЧЕСТВО"

Угасяющее лесничество: КРИВЕТКОЕ

ЛЕСА, РАСПОЛ. В СТЫКАХ, ГОРАХ И ДР.

[illegible]

Подлесок: Р. редкий
культуры 80 г. ЛСШЛ. ПОРОД.: КОСТАКА РУЧЬЯ, СОСТОЯНИЕ ПОГНИВШЕ, ВЕРХОВИМ ПОЖАРОМ
повреждение ВЕРХОВИМ ПОЖАРОМ, 10 Р. ЛУБ НАГОРН. СЕБ, СИЛН. НАЯ

Директор ОКУ «Добровское лесничество»

Востриков А.П.
(ФИО)

20.08.2018

