

09.11.2018

УТВЕРЖДАЮ:

X Соколов В.Н.

Подписано цифровой подписью:
Соколов Василий Николаевич

Должность

Начальник управления
лесного хозяйства Липецкой области

ФИО

Соколов В.Н.

Дата

09.11.2018 г.

Акт
лесопатологического обследования № 798
лесных насаждений Добровского лесничества
Липецкой области

Способ лесопатологического обследования: Визуальное V
Инструментальное V

Место проведения:

| Участковое лесничество | Урочище (дача) | Квартал (кварталы) | Выдел (выделы) | Площадь, га |
|---------------------------|----------------|--------------------|----------------|-------------|
| Кривецкое | - | 181 | 13 | 6,4 |

Лесопатологическое обследование проведено на общей площади 6,4 га.

1. Визуальное лесопатологическое обследование

Уч. лесничество: Кривецкое, участок: - Кв. 181 выд. 13.

Наземное V

Дистанционное

На площади 6,4 га фактическая таксационная характеристика не соответствует таксационному описанию.

Причины несоответствия: давность лесоустройства 10 и более лет.

Ведомость лесных участков с выявленными несоответствиями таксационным описаниям приведена в приложении 1 к данному Акту.

1.2. Лесные насаждения с нарушенной и утраченной устойчивостью не выявлены

| Участковое лесничество | Урочище (дача) | Площадь, га | | Причина ослабления (гибели) |
|------------------------|----------------|----------------------------|----------------------------|-----------------------------|
| | | с нарушенной устойчивостью | с утраченной устойчивостью | |
| Кривецкое | - | - | - | |

Состояние обследованных лесных насаждений приведено в приложениях 1.1 - 1.4 к Акту в зависимости от метода проведения ЛПО.

1.3. В обследованных лесных участках прогнозируется:

| Прогноз | Площадь, га |
|--|-------------|
| Ослабление лесных насаждений | |
| Усыхание лесных насаждений различной степени | |
| Развитие очагов вредных организмов | |

1.4. Обнаружено загрязнение лесного участка отходами и выбросами: промышленными бытовыми

| Вид загрязнения | Размеры загрязнения | | | Объем, кубм | Площадь загрязнения, га |
|-----------------|---------------------|----------|-----------|-------------|-------------------------|
| | ширина, м | длина, м | высота, м | | |
| | | | | | |

ЗАКЛЮЧЕНИЕ

Оценка текущего санитарного и лесопатологического состояния лесных насаждений:

На площади 6,4 га насаждение здоровое. Средневзвешенная категория состояния насаждения 1,19. На участке присутствует неликвидная древесина в объеме 100% от погибшей части древостоя, в связи с этим в соответствии с п. 42 приказа Минприроды России от 12 сентября 2016 г. N 470 Об утверждении правил осуществления мероприятий по предупреждению распространения вредных организмов, в данном насаждении назначено мероприятие уборка неликвидной древесины.")

Назначенные профилактические мероприятия по защите лесов:
надзор за прилегающими насаждениями и оставшейся частью древостоя.
агитационные мероприятия:

Исполнитель работ по проведению лесопатологического обследования:

Ирковский Э.Р.

Зам. директора ООО НПП "АЦЛПИ"

Дата составления документа: 02.11.2018 года. Телефон: 8 (904) 211 15 53.

2. Инструментальное обследование лесного участка.
Уч. лесничество: Кривецкое, участок: - Кв. 181 выд. 13 ЛП выдел: 1.

2.1. Фактическая таксационная характеристика лесного насаждения не соответствует таксационному описанию. Причины несоответствия:
давность лесоустройства 10 и более лет.

Ведомость лесных участков с выявленными несоответствиями таксационным описаниям приведена в приложении 1 к данному Акту.

2.2. Состояние насаждений: устойчивое.

Причины повреждения: Данные причины определены по следующим признакам:

Заселено (отработано) стволовыми вредителями:

| Вид вредителя | Порода | Встречаемость (% заселенных деревьев) | Степень заселения лесного насаждения (слабая, средняя, сильная) |
|---------------|--------|---------------------------------------|---|
| - | - | - | - |
| - | - | - | - |
| - | - | - | - |
| - | - | - | - |
| - | - | - | - |
| - | - | - | - |

Повреждено огнем:

| Вид пожара | Порода | Состояние корневых лап | | Состояние корневой шейки | | Подсушивание луба | |
|------------|--------|-----------------------------------|--|--|--|--|--|
| | | процент поврежденных огнем корней | процент деревьев с данным повреждением | ожог корневой шейки по окружности (1/4; 2/4; 3/4; более 3/4) | процент деревьев с данным повреждением | по окружности (1/4; 2/4; 3/4; более 3/4) | процент деревьев с данным повреждением |
| - | - | - | - | - | - | - | - |
| | - | - | - | - | - | - | - |
| | - | - | - | - | - | - | - |
| | - | - | - | - | - | - | - |
| | - | - | - | - | - | - | - |
| | - | - | - | - | - | - | - |
| | - | - | - | - | - | - | - |
| | - | - | - | - | - | - | - |

Поражено болезнями:

| Вид болезни | Порода | Встречаемость (% пораженных деревьев) | Степень заселения лесного насаждения (слабая, средняя, сильная) |
|-------------|--------|---------------------------------------|---|
| - | - | - | - |
| - | - | - | - |
| - | - | - | - |
| - | - | - | - |
| - | - | - | - |
| - | - | - | - |

2.3. Выборке подлежит 0 % деревьев по запасу,

в том числе:

ослабленных 0 %,

сильно ослабленных 0 %,

усыхающих 0 %,

свежего сухостоя 0 %,

свежего ветровала 0 %,

свежего бурелома 0 %,

старого сухостоя 0 %,

старого ветровала 0 %,

старого бурелома 0 %,

аварийных 0 %.

2.4. Полнота лесного насаждения после уборки деревьев, подлежащих рубке, составит 0,5.
Критическая полнота для данной категории лесных насаждений составляет 0,3.

ЗАКЛЮЧЕНИЕ

Фактическая таксационная характеристика насаждения не соответствует таксационной характеристике насаждения, причина несоответствия - давность лесоустройства. В соответствии с п. 42 приказа Минприроды России от 12 сентября 2016 г. N 470 Об утверждении правил осуществления мероприятий по предупреждению распространения вредных организмов, в данном насаждении назначено мероприятие уборка неликвидной древесины.")

С целью предотвращения негативных процессов или снижения ущерба от их воздействия назначена

| Участковое лесничество | Урочище (дача) | Квартал | Выдел | Площадь выдела, га | Вид мероприятия | Площадь мероприятия, га | Порода | Выбираемый запас на выдел, куб. м | Крайние сроки проведения |
|---------------------------|----------------|---------|-------|-----------------------|-----------------|----------------------------|--------|--------------------------------------|-----------------------------|
| Кривецкое | - | 181 | 13 | 6,4 | УНД | 6,4 | | 0 | 2020 год |

Ведомость перечета деревьев, назначенных в рубку, и абрис лесного участка прилагаются (приложение 2 и 3 к данному акту).

Меры по обеспечению возобновления: -.

Мероприятия, необходимые для предупреждения повреждения или поражения смежных насаждений: своевременное проведение проектируемых мероприятий, надзор за санитарным и лесопатологическим состоянием.

Сведения для расчета степени повреждения:

год образования старого сухостоя:

основная причина повреждения древесины:

Дата проведения обследований: 27.09.2018 года.

Исполнитель работ по проведению лесопатологического обследования:

Ирковский Э.Р.

Зам. директора ООО НПП "АЦЛПИ"

Дата составления документа: 02.11.2018 года. Телефон: 8 (904) 211 15 53.

Ведомость
лесных участков с выявленными несоответствиями таксационным описаниям

| Источник данных | Год проведения лесосурьютства | Номер квартала | Номер выдела | Площадь выдела, га | Целевое назначение лесов | Категория защитных лесов | Номер лесопатологического выдела | Площадь лесопатологического выдела, га | Таксационная характеристика | | | | | | | | | | | Заложено пробных площадей | |
|-----------------|-------------------------------|----------------|--------------|--------------------|--------------------------|---|----------------------------------|--|-----------------------------|--------|--------------|-------------------|---------------------|----------|------------------------------|---------|---------|------------------|-----------------|---------------------------|-----|
| | | | | | | | | | состав | порода | возраст, лет | средняя высота, м | средний диаметр, см | тип леса | тип условий местопрорастания | полнота | бонитет | запас, куб. м/га | количество, шт. | общая площадь, га | |
| ТО | 2011 | 181 | 13 | 6,4 | Защитные леса | Леса, расположенные в пустынных, полупустынных, лесостепных, лесотундровых зонах, степях, горах | - | - | ГАРЬ | - | 0 | 0 | 0 | ДСН | Д2 | 0 | 3 | 0 | | | |
| Ф | 2018 | 181 | 13 | 6,4 | Защитные леса | Леса, расположенные в пустынных, полупустынных, лесостепных, лесотундровых зонах, степях, горах | | | 7Б2Ос1Д | Береза | 30 | 15 | 12 | ДСН | Д2 | 0,5 | 2 | 80 | 1 | | 6,4 |

Примечание:

ТО - таксационные описания

Ф - фактическая характеристика лесного насаждения

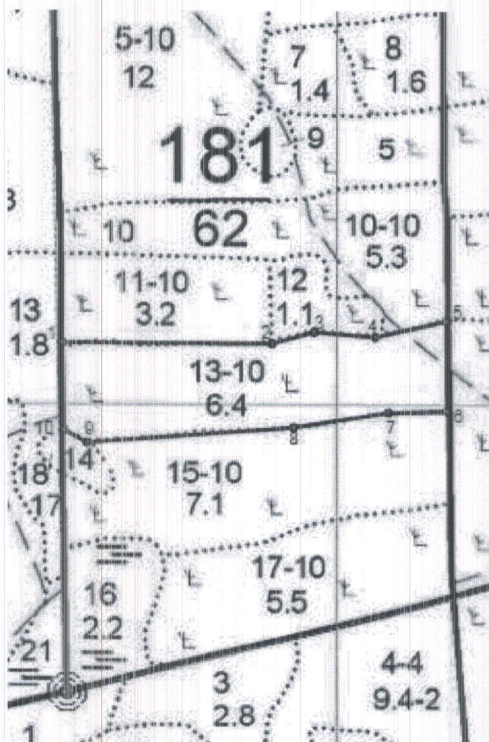
Исполнитель работ по проведению лесонатологического обследования:

Ирковский Э.Р.

Зам. директора ООО НПП "АДЛП"

Дата составления документа: 02.11.2018 года. Телефон: 8 (904) 211 15 53.

Масштаб 1:10000



C
↑
HC

| № выдела | Ленты (круговой площадки) перече́та | | | | |
|----------|-------------------------------------|----------|-----------|-----------|-------------|
| | | Длина, м | Ширина, м | Радиус, м | Площадь, га |
| 13 | | | | | 6,40 |
| | | | | | |
| | | | | | |

| Номера точек | Координаты | Румбы линий | Длина, м |
|--------------|-------------------------|-------------|----------|
| 1->2 | 52.87353694/39.95833108 | ЮВ 89°.52' | 285,3 |
| 2->3 | 52.8735309/39.96257634 | СВ 75°.02' | 59,9 |
| 3->4 | 52.87366991/39.9634374 | ЮВ 85°.23' | 83,7 |
| 4->5 | 52.87360947/39.96467894 | СВ 77°.33' | 99,9 |
| 5->6 | 52.87380287/39.96613074 | ЮВ 0°.19' | 122,5 |
| 6->7 | 52.87270289/39.96614075 | ЮЗ 88°.34' | 80,1 |
| 7->8 | 52.87268476/39.96494927 | ЮЗ 80°.52' | 131,5 |
| 8->9 | 52.8724974/39.96301688 | ЮЗ 85°.38' | 282,7 |
| 9->10 | 52.872304/39.95882169 | СЗ 59°.59' | 35 |
| 10->11 | 52.87246114/39.95837114 | СЗ 1°.17' | 119,8 |
| 11->1 | 52.87353694/39.95833108 | 0 | 0 |
| - | - | - | - |
| - | - | - | - |
| - | - | - | - |

Условные обозначения: обследуемая площадь



Исполнитель работ по проведению лесопатологического обследования:

Ирковский Э.Р.

Зам. директора ООО НПП "АЦЛПИ"

Дата составления документа: 02.11.2018 года. Телефон: 8 (904) 211 15 53.

КАРТОЧКА ТАКСАЦИИ

Лесной квартал N 181

Участковое лесничество Кривецкое

| 1 | N лесотаксационного выдела | Площадь, гектар | Категория земель | Способ рубки | Особо защитные участки лесов | Высота над урвнем моря, м | Склон | | Эрозия | | Проектируемые мероприятия | | | | | | Целевая древесная порода | | | | | | | | | | | | | | | | | | | | | |
|----------------------------------|----------------------------|------------------|----------------------|--------------|--|---------------------------|---------------|---------------------------|-------------|------------------------|---------------------------|--------------|----------------------------------|------------------------------|--------|--------|--------------------------|---------------|---------------------------|----|------------------|----|----|---|---|-----|----|--|--|--|--|--|--|--|--|--|--|--|
| | | | | | | | экспозиция | крутизна, градусы | вид | степень | 1-е | % | N РТК | 2-е | N РТК | 3-е | | N РТК | | | | | | | | | | | | | | | | | | | | |
| 1 | 13 | 6,4 | 3 | | | | | | | | 2 | УНД | 0 | | | | | | | | | | | | | | | | | | | | | | | | | |
| 3 | Преобладающая порода | Класс бонитета | Тип леса | ТЛУ | Год вырубki, гибели лесного насаждения | Кол-во пней, шт./гектар | | Диаметр пней, см | Тип вырубki | Захламление, м³/гектар | | Старый сухой | Текстовая запись хозраспоряжения | | | | | | | | | | | | | | | | | | | | | | | | | |
| | | | | | | всего | сосны | | | общая | ликвидная | | | | | | | | | | | | | | | | | | | | | | | | | | | |
| 3 | Б | 2 | ДСН | Д2 | | | | | | 4 | 0 | | 0 | уборка неликвидной древесины | | | | | | | | | | | | | | | | | | | | | | | | |
| Ярус | Состав | | А, лет | Н, м | Д, см | Класс товарности | Происхождение | Полнота, приживаемость, % | ΣG | Запас, м³/гектар | Ярус | Состав | | А, лет | Н, м | Д, см | Класс товарности | Происхождение | Полнота, приживаемость, % | ΣG | Запас, м³/гектар | | | | | | | | | | | | | | | | | |
| | Коеффициент | Древесная порода | | | | | | | | | | Коеффициент | Древесная порода | | | | | | | | | | | | | | | | | | | | | | | | | |
| | 1 | 7 | | | | | | | | | | Б | 30 | | | | | | | | | 15 | 12 | 2 | 5 | 0,5 | 80 | | | | | | | | | | | |
| | 1 | 2 | | | | | | | | | | Ос | | | | | | | | | | | | | | | | | | | | | | | | | | |
| | 1 | 1 | | | | | | | | | | Д | | | | | | | | | | | | | | | | | | | | | | | | | | |
| | | | | | | | | | | | | | | | | | | | | | | | | | | | | | | | | | | | | | | |
| | | | | | | | | | | | | | | | | | | | | | | | | | | | | | | | | | | | | | | |
| | | | | | | | | | | | | | | | | | | | | | | | | | | | | | | | | | | | | | | |
| | | | | | | | | | | | | | | | | | | | | | | | | | | | | | | | | | | | | | | |
| | | | | | | | | | | | | | | | | | | | | | | | | | | | | | | | | | | | | | | |
| Подрост; категория возобновления | | | Количество, тыс. шт. | Н, м | А, лет | Коеффициент | порода | Коеффициент | порода | Коеффициент | порода | Оценка | Подлесок | Густота | порода | порода | порода | | | | | | | | | | | | | | | | | | | | | |
| | | | | | | | | | | | | | | | | | | | | | | | | | | | | | | | | | | | | | | |

МАКЕТЫ ДОПОЛНИТЕЛЬНЫХ СВЕДЕНИЙ

| N | 1 | 2 | 3 | 4 | 5 | 6 | 7 | 8 | N | 1 | 2 | 3 | 4 | 5 | 6 | 7 | 8 |
|---|---|---|---|---|---|---|---|---|---|---|---|---|---|---|---|---|---|
| | | | | | | | | | | | | | | | | | |
| | | | | | | | | | | | | | | | | | |
| | | | | | | | | | | | | | | | | | |
| | | | | | | | | | | | | | | | | | |

Категории земель

3 насаждение естественного происхождения

10 лесные культуры

31 культуры несомкнувшиеся

53 гарь

54 погибшее насаждение

59 вырубка

60 прогалина

Происхождение

2 естественное семенное

3 искусственное

5 естественное порослевое

Макет дополнительных сведений

N повреждения

1 тип повреждения

2 год повреждения

3 повреждаемая порода

4 вид вредителя, болезни

5 степень повреждения

6 вид вредителя, болезни

7 степень повреждения

8

12 номер макета

11 фитовредители

12 энтомофитовредители

1 пожар

1 слабая

2 средняя

3 сильная

4 единичная

ТАКСАЦИОННОЕ ОПИСАНИЕ

Участковое лесничество: ДОБРОВСКОЕ
Лесничество: "КРИВЕЦКОЕ ЛЕСНИЧЕСТВО"

765

| Участковое лесничество: КРИВЕЦКОЕ | | | | | | | | | | ЛЕСА, РАСПОЛ. В СТЕНЯХ, ГОРАХ И ДР. | | | | | | | | | | Квартал 181 | | | |
|-----------------------------------|--------|-------|--------|---------|---------|---------|-----|-----------|----------------|-------------------------------------|-----------|----------------|-----|-----------|----------------|-----|-----------|----------------|----|-------------|----|----|----|
| № | Широта | Длина | Высота | Диаметр | Возраст | Площадь | Вид | Плотность | Средняя высота | Вид | Плотность | Средняя высота | Вид | Плотность | Средняя высота | Вид | Плотность | Средняя высота | | | | | |
| 1 | 2 | 3 | 4 | 5 | 6 | 7 | 8 | 9 | 10 | 11 | 12 | 13 | 14 | 15 | 16 | 17 | 18 | 19 | 20 | 21 | 22 | 23 | 24 |
| 13 | 6,4 | ГАРЬ | ДН | 3 | ДН | ДН | ДН | ДН | ДН | ДН | ДН | ДН | ДН | ДН | ДН | ДН | ДН | ДН | ДН | ДН | ДН | ДН | ДН |

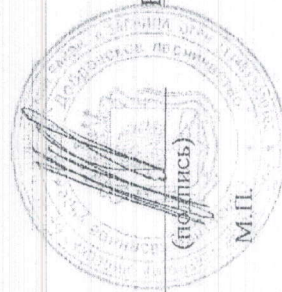
Кульчуры-84 г., вспаш. борозд. посадка ручная, состояние поришье, взрыхлен пожаром
повреждение ветровым пожаром, 10 г., дуб нагорн. се, сильная

Копия верна.

Директор ОКУ «Добровское лесничество»
(подпись)

Востриков А.П.
(ФИО)

20.08.2018



М.П.

Л. КУЛЬТУРЫ
рек. N 01 ДН
УГОР. ЗАХЛАН.

26