

16.11.2018

**X** Есипов Н.В.

Подписано цифровой подписью:  
Есипов Николай Викторович

УТВЕРЖДАЮ:

Должность Заместитель начальника  
управления лесного хозяйства  
Липецкой области

ФИО Есипов Н.В.

Дата 16.11.2018 г.

Акт  
лесопатологического обследования № 807  
лесных насаждений Добровского лесничества  
Липецкой области

Способ лесопатологического обследования: Визуальное  
Инструментальное V

Место проведения:

Участковое лесничество	Урочище (дача)	Квартал (кварталы)	Выдел (выделы)	Площадь, га
Добровское	-	121	14	0,7

Лесопатологическое обследование проведено на общей площади 0,7 га.

## 2. Инструментальное обследование лесного участка.

Уч. лесничество: Добровское, участок: - Кв. 121 вид. 14 ЛП выдел: 1.

2.1. Фактическая таксационная характеристика лесного насаждения соответствует таксационному описанию.

2.2. Состояние насаждений: с нарушенной устойчивостью.

Причины повреждения: губка корневая (код 466), трутовик настоящий (код 355). Данные причины определены по следующим признакам: наличие гнили (код 832), усыхание более 3/4 ветвей в кроне прошлых лет (код 114), механические повреждения обрыв корней (вывал) прошлых лет (код 206), ажурность кроны (код 160), наличие плодовых тел на стволе (код 801), механические повреждения слом ствола под кроной пр. лет (код 218).

Заселено (отработано) стволовыми вредителями:

Вид вредителя	Порода	Встречаемость (% заселенных деревьев)	Степень заселения лесного насаждения (слабая, средняя, сильная)
-	-	-	-
-	-	-	-
-	-	-	-
-	-	-	-
-	-	-	-
-	-	-	-

Повреждено огнем:

Вид пожара	Порода	Состояние корневых лап		Состояние корневой шейки		Подсушивание луба	
		процент поврежденных огнем корней	процент деревьев с данным повреждением	ожог корневой шейки по окружности (1/4; 2/4; 3/4; более 3/4)	процент деревьев с данным повреждением	по окружности (1/4; 2/4; 3/4; более 3/4)	процент деревьев с данным повреждением
-	-	-	-	-	-	-	-
	-	-	-	-	-	-	-
	-	-	-	-	-	-	-
	-	-	-	-	-	-	-
	-	-	-	-	-	-	-
	-	-	-	-	-	-	-
	-	-	-	-	-	-	-
	-	-	-	-	-	-	-

Поражено болезнями:

Вид болезни	Порода	Встречаемость (% пораженных деревьев)	Степень заселения лесного насаждения (слабая, средняя, сильная)
корневая губка	СО	15,06	средняя
трутовик настоящий	Б	3,13	единичная
-	-	-	-
-	-	-	-
-	-	-	-
-	-	-	-



2.3. Выборке подлежит 13,1 % деревьев по запасу,  
в том числе:  
ослабленных 0 %,  
сильно ослабленных 1,1 %, причины назначения: 466;  
усыхающих 0 %,  
свежего сухостоя 0 %,  
свежего ветровала 0 %,  
свежего бурелома 0 %,  
старого сухостоя 6,7 %,  
старого ветровала 4,2 %,  
старого бурелома 1,1 %,  
аварийных 0 %.

2.4. Полнота лесного насаждения после уборки деревьев, подлежащих рубке, составит 0,7.  
Критическая полнота для данной категории лесных насаждений составляет 0,3.

### ЗАКЛЮЧЕНИЕ

Фактическая таксационная характеристика насаждения соответствует таксационной характеристике, в насаждении присутствует порода береза, в состав насаждения она не включена из-за незначительного объема. Насаждение подвержено воздействию очага корневой губки, настоящего трутовика. Наблюдается усыхание насаждения.

С целью предотвращения негативных процессов или снижения ущерба от их воздействия назначена выборочная санитарная рубка

Участковое лесничество	Урочище (дача)	Квартал	Выдел	Площадь выдела, га	Вид мероприятия	Площадь мероприятия, га	Порода	Выбираемый запас на выдел, куб. м	Крайние сроки проведения
Добровское	-	121	14	0,7	ВСП	0,7	СО, Б.	33	2020 год

Ведомость перечета деревьев, назначенных в рубку, и абрис лесного участка прилагаются (приложение 2 и 3 к данному акту).

Меры по обеспечению возобновления: -.

Мероприятия, необходимые для предупреждения повреждения или поражения смежных насаждений: своевременное проведение проектируемых мероприятий, надзор за санитарным и лесопатологическим состоянием.

Сведения для расчета степени повреждения:

год образования старого сухостоя: 2014-2017 гг.

основная причина повреждения древесины: стволовая и комлевая гниль

Дата проведения обследований: 19.09.2018 года.

Исполнитель работ по проведению лесопатологического обследования:

Ирковский Э.Р.

Зам. директора ООО НПП "АЦЛПИ"

Дата составления документа: 09.11.2018 года. Телефон: 8 (904) 211 15 53.





Результаты проведения лесопатологического обследования  
лесных насаждений за 19.09.2018 года.  
Субъект Российской Федерации: Липецкая область. Лесничество (лесопарк): Добровское.  
Участковое лесничество: Добровское. Урочище (лесная дача): -.

Номер квартала	Номер выдела	Площадь выдела, га	Целевое назначение лесов	Категория защитных лесов	Номер лесопатологического выдела	Площадь лесопатологического выдела, га	Таксационная характеристика лесного насаждения									Число деревьев на проб., шт.	Распределение деревьев по категориям состояния, % от запаса										Средневзвешенная категория состояния	Признаки повреждения деревьев	Доля поврежденных деревьев, %	Причина ослабления, повреждения	Подлесит рубке, %	Назначенные мероприятия				
							состав	порода	возраст	средняя высота, м	средний диаметр, см	тип леса	полнота	бонитет	запас, куб. м/га		старый бурелом	свежий бурелом	старый ветровал	свежий ветровал	старый сухостой	свежий сухостой	ущехнувшие	ослабленные	сильно ослабленные	аварийные деревья						вид	площадь, га			
1	2	3	4	5	6	7	8	9	10	11	12	13	14	15	16	17	18	19	20	21	22	23	24	25	26	27	28	29	30	31	32	33	34			
								Всего	89	28	30	СРП	0,8	1	370	352	65,5	21,1	1,4							1,1		1,72	832, 114, 206, 160, 801, 218.	18,2	466, 355	13,1				
								СО	-	-	-	-	-	-	-	317	66,5	21,0	1,1			7,0	4,4				1,69	832, 114, 206, 160.	16,7	466	12,4					
								Б	-	-	-	-	-	-	-	35	42,2	24,5	8,7						24,6		2,40	218, 801.	31,4	355	24,6					
121	14	0,7	Защитные леса				10СО																												БСР	0,7
			Леса, расположенные в пустынных, полупустынных, лесостепных, лесотундровых зонах, степях, горах																																	



Ведомость перечета деревьев назначенных в рубку

ВРЕМЕННАЯ ПРОБНАЯ ПЛОЩАДЬ № 1

Субъект Российской Федерации: Липецкая область.

Лесничество (лесопарк): Добровское. Квартал: 121. Выдел: 14.

Площадь: 0,7 га., Площадь мероприятия: 0,7 га.

Номер очага вредных организмов: б/н. Размер пробной площади: 0,7 га.

Таксационная характеристика:

тип леса: ССРТ; состав: 10СО; возраст: 89 лет; бонитет: 1.

полнота: 0,8; запас на га: 370; возобновление: отсутствует.

Время и причина ослабления лесного насаждения:

Причины повреждения: губка корневая (код 466), трутовик настоящий (код 355). Данные причины определены по следующим признакам: наличие гнили (код 832), усыхание более 3/4 ветвей в кроне прошлых лет (код 114), механические повреждения обрыв корней (ывал) прошлых лет (код 206), ажурность кроны (код 160), механические повреждения слом ствола под кроной пр. лет (код 218), наличие плодовых тел на стволе (код 801).

Тип очага вредных организмов: хронический.

Фаза развития очага вредных организмов: кризис.

Состояние лесного насаждения, намечаемые мероприятия:

Состояние насаждений: с нарушенной устойчивостью. СКС насаждения 1,72.

Намечаемое мероприятие: ВСП.

Исполнитель работ по проведению лесопатологического обследования:

Ирковский Э.Р.

Зам. директора ООО НПП "АЦЛПИ"

Дата составления документа: 09.11.2018 года. Телефон: 8 (904) 211 15 53.





## ВЕДОМОСТЬ ПЕРЕЧЕТА ДЕРЕВЬЕВ

Оборотная сторона

Насаждения 10СО

СКС породы: 1,72

Ступени толщины см	Количество деревьев по категориям состояния, шт.																Всего деревьев по ступеням толщины	
	I	II	III	IV		V		VI			ветровал, бурелом			аварийные деревья			шт.	в том числе подлежат рубке, %
				НЗ	З	НЗ	З	НЗ	З	О	НЗ	З	О	НЗ	З	О		
1	2	3	4	5	6	7	8	9	10	11	12	13	14	15	16	17	18	19
8	1																1	
12	2	1									8						11	2,3
16	3	1	2								22						28	6,2
20	18	7	1								5						31	1,4
24	41	13	1								1						56	0,3
28	47	16									7						70	2
32	52	16	3					6			3						80	3,4
36	36	11						6									53	1,7
40	12	4						3									19	0,9
более 40	2	1															3	
итого, шт	214	70	7					15			46						352	18,2
итого, %	60,8	19,9	2,0					4,3			13,1						100,0	18,2
итого, куб.м	167,2	54,0	3,7					17,0			13,3						255,2	13,1
итого, куб.%	65,6	21,1	1,4					6,7			5,2						100,0	13,1

## ВЕДОМОСТЬ ПЕРЕЧЕТА ДЕРЕВЬЕВ

Оборотная сторона

Порода1: СО

СКС породы: 1,69

Ступени толщины см	Количество деревьев по категориям состояния, шт.																Всего деревьев по ступеням толщины	
	I	II	III	IV		V		VI			ветровал, бурелом			аварийные деревья			шт.	в том числе подлежат рубке, %
				НЗ	З	НЗ	З	НЗ	З	О	НЗ	З	О	НЗ	З	О		
1	2	3	4	5	6	7	8	9	10	11	12	13	14	15	16	17	18	19
8	1																1	
12	2	1									8						11	2,5
16	3	1									15						19	4,8
20	12	4									3						19	0,9
24	36	11									1						48	0,3
28	45	14									5						64	1,6
32	52	16	3					6			3						80	3,8
36	36	11						6									53	1,9
40	12	4						3									19	0,9
более 40	2	1															3	
итого, шт	201	63	3					15			35						317	16,7
итого, %	63,4	19,9	0,9					4,7			11,0						100,0	16,7
итого, куб.м	162,6	51,3	2,7					17,0			10,6						244,2	12,4
итого, куб.%	66,5	21,0	1,1					7,0			4,4						100,0	12,4

Порода2: Б

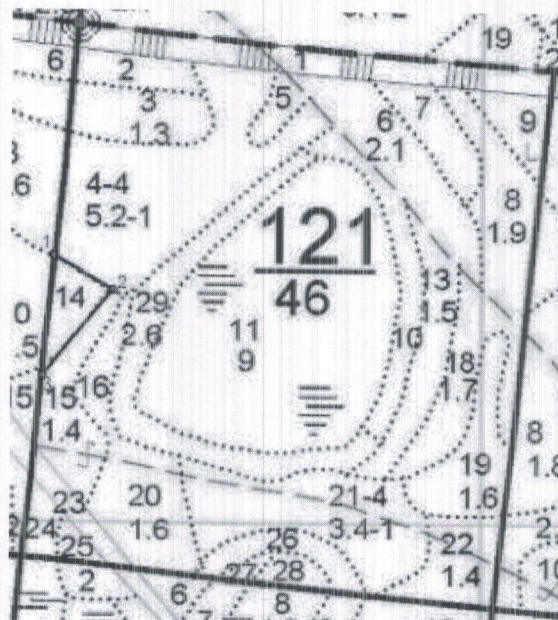
СКС породы: 2,4

Ступени толщины см	Количество деревьев по категориям состояния, шт.																Всего деревьев по ступеням толщины	
	I	II	III	IV		V		VI			ветровал, бурелом			аварийные деревья			шт.	в том числе подлежат рубке, %
				НЗ	З	НЗ	З	НЗ	З	О	НЗ	З	О	НЗ	З	О		
1	2	3	4	5	6	7	8	9	10	11	12	13	14	15	16	17	18	19
16			2								7						9	20,0
20	6	3	1								2						12	5,7
24	5	2	1														8	
28	2	2									2						6	5,7
-																		
-																		
-																		
-																		
-																		
итого, шт	13	7	4								11						35	31,4
итого, %	37,1	20,0	11,4								31,4						100,0	31,4
итого, куб.м	4,6	2,7	1,0								2,7						11,0	24,6
итого, куб.%	42,2	24,5	8,7								24,6						100,0	24,6



Абрис участка

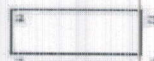
Масштаб 1:10000



N выдела	Ленты (круговой площадки) пересчета				
	Сплошной пересчет	Длина, м	Ширина, м	Радиус, м	Площадь, га
14	Сплошной пересчет				0,70

Номера точек	Координаты	Румбы линий	Длина, м
1->2	52.81383832/39.83510258	ЮВ 59°.36'	93,2
2->3	52.81341476/39.83629718	ЮЗ 38°.46'	151,2
3->4	52.81235586/39.83489021	СВ 4°.57'	165,6
4->1	52.81383832/39.83510258	0	0
	-	-	-
	-	-	-
	-	-	-
	-	-	-
	-	-	-
	-	-	-
	-	-	-
	-	-	-
	-	-	-

Условные обозначения: обследуемая площадь



Исполнитель работ по проведению лесопатологического обследования:

Ирковский Э.Р.

Зам. директора ООО НПП "АЦЛПИ"

Дата составления документа: 09.11.2018 года. Телефон: 8 (904) 211 15 53.



# ТАКСАЦИОННОЕ ОПИСАНИЕ

Участков лесничество: ДОБРОВСКОЕ

Лесничество: "ДОБРОВСКОЕ ЛЕСНИЧЕСТВО"

487

Участков лесничество: ДОБРОВСКОЕ

ЛЕСА, РАСПОЛ. В СТЕПЯХ, ГОРАХ И ДР.

ЛЕСА РАСПОЛ. В СТЕПЯХ, ГОРАХ И ДР.																							Квартал 121	
№	Шло	Сост.	Подрос.	по: Я:	В:	Э:	Воз:	На:	Ди:	Кл:	Пр:	Во:	Тип	Полн:	Запас	сырост.	Кл:	Запас	на	выдел.	дес.	МЗ		
вы:	шад:	дес:	пок:	поя:	со:	мон:	меш:	меш:	ас:	ул:	ни:	ни:	лес:	от:	лес:	дес.	МЗ	ас:	ул:	ни:	лес:	МЗ		
д:	а:	ва:	реш:	ф:	ос:	об:	ни:	Р:	та:	со:	ам:	с:	та:	ни:	лес:	а:	пл:	на:	обш:	в:	т:	ч:		
а:	а:	ос:	и:	м:	е:	а:	ле:	а:	а:	с:	ва:	с:	во:	по:	т:	а:	пл:	на:	обш:	в:	т:	ч:		
а:	а:	ос:	и:	м:	е:	а:	ле:	а:	а:	с:	ва:	с:	во:	по:	т:	а:	пл:	на:	обш:	в:	т:	ч:		
а:	а:	ос:	и:	м:	е:	а:	ле:	а:	а:	с:	ва:	с:	во:	по:	т:	а:	пл:	на:	обш:	в:	т:	ч:		
а:	а:	ос:	и:	м:	е:	а:	ле:	а:	а:	с:	ва:	с:	во:	по:	т:	а:	пл:	на:	обш:	в:	т:	ч:		
а:	а:	ос:	и:	м:	е:	а:	ле:	а:	а:	с:	ва:	с:	во:	по:	т:	а:	пл:	на:	обш:	в:	т:	ч:		
а:	а:	ос:	и:	м:	е:	а:	ле:	а:	а:	с:	ва:	с:	во:	по:	т:	а:	пл:	на:	обш:	в:	т:	ч:		
а:	а:	ос:	и:	м:	е:	а:	ле:	а:	а:	с:	ва:	с:	во:	по:	т:	а:	пл:	на:	обш:	в:	т:	ч:		
а:	а:	ос:	и:	м:	е:	а:	ле:	а:	а:	с:	ва:	с:	во:	по:	т:	а:	пл:	на:	обш:	в:	т:	ч:		
а:	а:	ос:	и:	м:	е:	а:	ле:	а:	а:	с:	ва:	с:	во:	по:	т:	а:	пл:	на:	обш:	в:	т:	ч:		
а:	а:	ос:	и:	м:	е:	а:	ле:	а:	а:	с:	ва:	с:	во:	по:	т:	а:	пл:	на:	обш:	в:	т:	ч:		
а:	а:	ос:	и:	м:	е:	а:	ле:	а:	а:	с:	ва:	с:	во:	по:	т:	а:	пл:	на:	обш:	в:	т:	ч:		
а:	а:	ос:	и:	м:	е:	а:	ле:	а:	а:	с:	ва:	с:	во:	по:	т:	а:	пл:	на:	обш:	в:	т:	ч:		
а:	а:	ос:	и:	м:	е:	а:	ле:	а:	а:	с:	ва:	с:	во:	по:	т:	а:	пл:	на:	обш:	в:	т:	ч:		
а:	а:	ос:	и:	м:	е:	а:	ле:	а:	а:	с:	ва:	с:	во:	по:	т:	а:	пл:	на:	обш:	в:	т:	ч:		
а:	а:	ос:	и:	м:	е:	а:	ле:	а:	а:	с:	ва:	с:	во:	по:	т:	а:	пл:	на:	обш:	в:	т:	ч:		
а:	а:	ос:	и:	м:	е:	а:	ле:	а:	а:	с:	ва:	с:	во:	по:	т:	а:	пл:	на:	обш:	в:	т:	ч:		
а:	а:	ос:	и:	м:	е:	а:	ле:	а:	а:	с:	ва:	с:	во:	по:	т:	а:	пл:	на:	обш:	в:	т:	ч:		
а:	а:	ос:	и:	м:	е:	а:	ле:	а:	а:	с:	ва:	с:	во:	по:	т:	а:	пл:	на:	обш:	в:	т:	ч:		
а:	а:	ос:	и:	м:	е:	а:	ле:	а:	а:	с:	ва:	с:	во:	по:	т:	а:	пл:	на:	обш:	в:	т:	ч:		
а:	а:	ос:	и:	м:	е:	а:	ле:	а:	а:	с:	ва:	с:	во:	по:	т:	а:	пл:	на:	обш:	в:	т:	ч:		
а:	а:	ос:	и:	м:	е:	а:	ле:	а:	а:	с:	ва:	с:	во:	по:	т:	а:	пл:	на:	обш:	в:	т:	ч:		
а:	а:	ос:	и:	м:	е:	а:	ле:	а:	а:	с:	ва:	с:	во:	по:	т:	а:	пл:	на:	обш:	в:	т:	ч:		
а:	а:	ос:	и:	м:	е:	а:	ле:	а:	а:	с:	ва:	с:	во:	по:	т:	а:	пл:	на:	обш:	в:	т:	ч:		
а:	а:	ос:	и:	м:	е:	а:	ле:	а:	а:	с:	ва:	с:	во:	по:	т:	а:	пл:	на:	обш:	в:	т:	ч:		
а:	а:	ос:	и:	м:	е:	а:	ле:	а:	а:	с:	ва:	с:	во:	по:	т:	а:	пл:	на:	обш:	в:	т:	ч:		
а:	а:	ос:	и:	м:	е:	а:	ле:	а:	а:	с:	ва:	с:	во:	по:	т:	а:	пл:	на:	обш:	в:	т:	ч:		
а:	а:	ос:	и:	м:	е:	а:	ле:	а:	а:	с:	ва:	с:	во:	по:	т:	а:	пл:	на:	обш:	в:	т:	ч:		
а:	а:	ос:	и:	м:	е:	а:	ле:	а:	а:	с:	ва:	с:	во:	по:	т:	а:	пл:	на:	обш:	в:	т:	ч:		
а:	а:	ос:	и:	м:	е:	а:	ле:	а:	а:	с:	ва:	с:	во:	по:	т:	а:	пл:	на:	обш:	в:	т:	ч:		
а:	а:	ос:	и:	м:	е:	а:	ле:	а:	а:	с:	ва:	с:	во:	по:	т:	а:	пл:	на:	обш:	в:	т:	ч:		
а:	а:	ос:	и:	м:	е:	а:	ле:	а:	а:	с:	ва:	с:	во:	по:	т:	а:	пл:	на:	обш:	в:	т:	ч:		
а:	а:	ос:	и:	м:	е:	а:	ле:	а:	а:	с:	ва:	с:	во:	по:	т:	а:	пл:	на:	обш:	в:	т:	ч:		
а:	а:	ос:	и:	м:	е:	а:	ле:	а:	а:	с:	ва:	с:	во:	по:	т:	а:	пл:	на:	обш:	в:	т:	ч:		
а:	а:	ос:	и:	м:	е:	а:	ле:	а:	а:	с:	ва:	с:	во:	по:	т:	а:	пл:	на:	обш:	в:	т:	ч:		
а:	а:	ос:	и:	м:	е:	а:	ле:	а:	а:	с:	ва:	с:	во:	по:	т:	а:	пл:	на:	обш:	в:	т:	ч:		
а:	а:	ос:	и:	м:	е:	а:	ле:	а:	а:	с:	ва:	с:	во:	по:	т:	а:	пл:	на:	обш:	в:	т:	ч:		
а:	а:	ос:	и:	м:	е:	а:	ле:	а:	а:	с:	ва:	с:	во:	по:	т:	а:	пл:	на:	обш:	в:	т:	ч:		
а:	а:	ос:	и:	м:	е:	а:	ле:	а:	а:	с:	ва:	с:	во:	по:	т:	а:	пл:	на:	обш:	в:	т:	ч:		
а:	а:	ос:	и:	м:	е:	а:	ле:	а:	а:	с:	ва:	с:	во:	по:	т:	а:	пл:	на:	обш:	в:	т:	ч:		
а:	а:	ос:	и:	м:	е:	а:	ле:	а:	а:	с:	ва:	с:	во:	по:	т:	а:	пл:	на:	обш:	в:	т:	ч:		
а:	а:	ос:	и:	м:	е:	а:	ле:	а:	а:	с:	ва:	с:	во:	по:	т:	а:	пл:	на:	обш:	в:	т:	ч:		
а:	а:	ос:	и:	м:	е:	а:	ле:	а:	а:	с:	ва:	с:	во:	по:	т:	а:	пл:	на:	обш:	в:	т:	ч:		
а:	а:	ос:	и:	м:	е:	а:	ле:	а:	а:	с:	ва:	с:	во:	по:	т:	а:	пл:	на:	обш:	в:	т:	ч:		
а:	а:	ос:	и:	м:	е:	а:	ле:	а:	а:	с:	ва:	с:	во:	по:	т:	а:	пл:	на:	обш:	в:	т:	ч:		
а:	а:	ос:	и:	м:	е:	а:	ле:	а:	а:	с:	ва:	с:	во:	по:	т:	а:	пл:	на:	обш:	в:	т:	ч:		
а:	а:	ос:	и:	м:	е:	а:	ле:	а:	а:	с:	ва:	с:	во:	по:	т:	а:	пл:	на:	обш:	в:	т:	ч:		
а:	а:	ос:	и:	м:	е:	а:	ле:	а:	а:	с:	ва:	с:	во:	по:	т:	а:	пл:	на:	обш:	в:	т:	ч:		
а:	а:	ос:	и:	м:	е:	а:	ле:	а:	а:	с:	ва:	с:	во:	по:	т:	а:	пл:	на:	обш:	в:	т:	ч:		
а:	а:	ос:	и:	м:	е:	а:	ле:	а:	а:	с:	ва:	с:	во:	по:	т:	а:	пл:	на:	обш:	в:	т:	ч:		
а:	а:	ос:	и:	м:	е:	а:	ле:	а:	а:	с:	ва:	с:	во:	по:	т:	а:	пл:	на:	обш:	в:	т:	ч:		
а:	а:	ос:	и:	м:	е:	а:	ле:	а:	а:	с:	ва:	с:	во:	по:	т:	а:	пл:	на:	обш:	в:	т:	ч:		
а:	а:	ос:	и:	м:	е:	а:	ле:	а:	а:	с:	ва:	с:	во:	по:	т:	а:	пл:	на:	обш:	в:	т:	ч:		
а:	а:	ос:	и:	м:	е:	а:	ле:	а:	а:	с:	ва:	с:	во:	по:	т:	а:	пл:	на:	обш:	в:	т:	ч:		
а:	а:	ос:	и:	м:	е:	а:	ле:	а:	а:	с:	ва:	с:	во:	по:	т:	а:	пл:	на:	обш:	в:	т:	ч:		
а:	а:	ос:	и:	м:	е:	а:	ле:	а:	а:	с:	ва:	с:	во:	по:	т:	а:	пл:	на:	обш:	в:	т:	ч:		
а:	а:	ос:	и:	м:	е:	а:	ле:	а:	а:	с:	ва:	с:	во:	по:	т:	а:	пл:	на:	обш:	в:	т:	ч:		
а:	а:	ос:	и:	м:	е:	а:	ле:	а:	а:	с:	ва:	с:	во:	по:	т:	а:	пл:	на:	обш:	в:	т:	ч:		
а:	а:	ос:	и:	м:	е:	а:	ле:	а:	а:	с:	ва:	с:	во:	по:	т:	а:	пл:	на:	обш:	в:	т:	ч:		
а:	а:	ос:	и:	м:	е:	а:	ле:	а:	а:	с:	ва:	с:	во:	по:	т:	а:	пл:	на:	обш:	в:	т:	ч:		
а:	а:	ос:	и:	м:	е:	а:	ле:	а:	а:	с:	ва:	с:	во:	по:	т:	а:	пл:	на:	обш:	в:	т:	ч:		
а:	а:	ос:	и:	м:	е:	а:	ле:	а:	а:	с:	ва:	с:	во:	по:	т:	а:	пл:	на:	обш:	в:	т:	ч:		
а:	а:	ос:	и:	м:	е:	а:	ле:	а:	а:	с:	ва:	с:	во:	по:	т:	а:	пл:	на:	обш:	в:	т:	ч:		
а:	а:	ос:	и:	м:	е:	а:	ле:	а:	а:	с:	ва:	с:	во:	по:	т:	а:	пл:	на:	обш:	в:	т:	ч:		
а:	а:	ос:	и:	м:	е:	а:	ле:	а:	а:	с:	ва:	с:	во:	по:	т:	а:	пл:	на:	обш:	в:	т:	ч:		
а:	а:	ос:	и:	м:	е:	а:	ле:	а:	а:	с:	ва:	с:	во:	по:	т:	а:	пл:	на:	обш:	в:	т:	ч:		
а:	а:	ос:	и:	м:	е:	а:	ле:	а:	а:	с:	ва:	с:	во:	по:	т:	а:	пл:	на:	обш:	в:	т:	ч:		
а:	а:	ос:	и:	м:	е:	а:	ле:	а:	а:	с:	ва:	с:	во:	по:	т:	а:	пл:	на:	обш:	в:	т:	ч:		
а:	а:	ос:	и:	м:	е:	а:	ле:	а:	а:	с:	ва:	с:	во:	по:	т:	а:	пл:	на:	обш:	в:	т:	ч:		
а:	а:	ос:	и:	м:	е:	а:	ле:	а:	а:	с:	ва:	с:	во:	по:	т:	а:	пл:	на:	обш:	в:	т:	ч:		
а:	а:	ос:	и:	м:	е:	а:	ле:	а:	а:	с:	ва:	с:	во:	по:	т:	а:	пл:	на:	обш:	в:	т:	ч:		
а:	а:	ос:	и:	м:	е:	а:	ле:	а:	а:	с:	ва:	с:	во:	по:	т:	а:	пл:	на:	обш:	в:	т:	ч:		
а:	а:	ос:	и:	м:	е:	а:	ле:	а:	а:	с:	ва:	с:	во:	по:	т:	а:	пл:	на:	обш:	в:	т:	ч:		
а:	а:	ос:	и:	м:	е:	а:	ле:	а:	а:	с:	ва:	с:	во:	по:	т:	а:	пл:	на:	обш:	в:	т:	ч:		
а:	а:	ос:	и:	м:	е:	а:	ле:	а:	а:	с:	ва:	с:	во:	по:	т:	а:	пл:	на:	обш:	в:	т:	ч:		
а:	а:	ос:	и:	м:	е:	а:	ле:	а:	а:	с:	ва:	с:	во:	по:	т:	а:	пл:	на:	обш:	в:	т:	ч:		
а:	а:	ос:	и:	м:	е:	а:	ле:	а:	а:	с:	ва:	с:	во:	по:	т:	а:	пл:	на:	обш:	в:	т:	ч:		
а:	а:	ос:	и:	м:	е:	а:	ле:	а:	а:	с:	ва:	с:	во:	по:	т:	а:	пл:	на:	обш:	в:	т:	ч:		
а:	а:	ос:	и:	м:	е:	а:	ле:	а:	а:	с:	ва:	с:	во:	по:	т:	а:	пл:	на:	обш:	в:	т:	ч:		
а:	а:	ос:	и:	м:	е:	а:	ле:	а:	а:	с:	ва:	с:	во:	по:	т:	а:	пл:	на:	обш:	в:	т:	ч:		
а:	а:	ос:	и:	м:	е:	а:	ле:	а:	а:	с:	ва:	с:	во:	по:	т:	а:	пл:	на:	обш:	в:	т:	ч:		
а:	а:	ос:	и:	м:	е:	а:	ле:	а:	а:	с:	ва:	с:	во:	по:	т:	а:	пл:	на:	обш:	в:	т:	ч:		
а:	а:	ос:	и:	м:	е:	а:	ле:	а:	а:	с:	ва:	с:	во:	по:	т:	а:	пл:	на:	обш:	в:	т:	ч:		
а:	а:	ос:	и:	м:	е:	а:	ле:	а:	а:	с:	ва:	с:	во:	по:	т:	а:	пл:	на:	обш:	в:	т:	ч:		
а:																								

подрос: 100 (25) 3,5 м. 1,0 тыс. шт/га  
подлесок: р. кр. брк. редкий  
культуры-13 р., всл. ш. борозд., пос. алка ручная, состояние хорошее

Копия верна.

Директор ОКУ «Добровское лесничество»  
(подпись)

Востриков А.П.  
(ФИО)

20.08.2018

М.П.

