

16.11.2018

X Есипов Н.В.

Подписано цифровой подписью:
Есипов Николай Викторович

УТВЕРЖДАЮ:

Должность Заместитель начальника
управления лесного хозяйства
Липецкой области

ФИО Есипов Н.В.

Дата 16.11.2018 г.

Акт
лесопатологического обследования № 813
лесных насаждений Добровского лесничества
Липецкой области

Способ лесопатологического обследования: Визуальное V
Инструментальное V

Место проведения:

Участковое лесничество	Урочище (дача)	Квартал (кварталы)	Выдел (выделы)	Площадь, га
Добровское	-	167	4	5,6

Лесопатологическое обследование проведено на общей площади 5,6 га.





1. Визуальное лесопатологическое обследование

Уч. лесничество: Добровское, участок: - Кв. 167 выд. 4.

Наземное V

Дистанционное

На площади 5,6 га фактическая таксационная характеристика не соответствует таксационному описанию.

Причины несоответствия: давность лесоустройства 10 и более лет.

Ведомость лесных участков с выявленными несоответствиями таксационным описаниям приведена в приложении 1 к данному Акту.

1.2. Лесные насаждения с нарушенной и утраченной устойчивостью выявлены на площади 5,6 га.

Участковое лесничество	Урочище (дача)	Площадь, га		Причина ослабления (гибели)
		с нарушенной устойчивостью	с утраченной устойчивостью	
Добровское	-	4,3	1,3	губка корневая (код 466), трутовик настоящий (код 355).

Состояние обследованных лесных насаждений приведено в приложениях 1.1 - 1.4 к Акту в зависимости от метода проведения ЛПО.

1.3. В обследованных лесных участках прогнозируется:

Прогноз	Площадь, га
Ослабление лесных насаждений	
Усыхание лесных насаждений различной степени	4,3
Развитие очагов вредных организмов	1,3

1.4. Обнаружено загрязнение лесного участка отходами и выбросами: промышленными бытовыми

Вид загрязнения	Размеры загрязнения			Объем, кубм	Площадь загрязнения, га
	ширина, м	длина, м	высота, м		

ЗАКЛЮЧЕНИЕ

Оценка текущего санитарного и лесопатологического состояния лесных насаждений:

ЛП1 На площади 1,3 га насаждение усыхающее.СКС насаждения 3,63

назначено: - сплошная санитарная рубка.

ЛП2 На площади 4,3 га насаждение ослабленное.СКС насаждения 1,9

назначено: - выборочная санитарная рубка.

Назначенные профилактические мероприятия по защите лесов:
надзор за прилегающими насаждениями и оставшейся частью древостоя.
агитационные мероприятия:

Исполнитель работ по проведению лесопатологического обследования:

Ирковский Э.Р.

Зам. директора ООО НПП "АЦЛПИ"

Дата составления документа: 09.11.2018 года. Телефон: 8 (904) 211 15 53.

2. Инструментальное обследование лесного участка.

Уч. лесничество: Добровское, участок: - Кв. 167 выд. 4 ЛП выдел: 1.

2.1. Фактическая таксационная характеристика лесного насаждения не соответствует таксационному описанию. Причины несоответствия:

давность лесоустройства 10 и более лет.

Ведомость лесных участков с выявленными несоответствиями таксационным описаниям приведена в приложении 1 к данному Акту.

2.2. Состояние насаждений: с утраченной устойчивостью.

Причины повреждений: губка корневая (код 466). Данные причины определены по следующим признакам: наличие гнили (код 832), усыхание более 3/4 ветвей в кроне прошлых лет (код 114), ажурность кроны (код 160), механические повреждения обрыв корней (вывал) прошлых лет (код 206), усыхание от 1/2 до 3/4 ветвей в кроне прошлых лет (код 113), усыхание более 3/4 ветвей в кроне свежее (код 104).

Заселено (отработано) стволовыми вредителями:

Вид вредителя	Порода	Встречаемость (% заселенных деревьев)	Степень заселения лесного насаждения (слабая, средняя, сильная)
-	-	-	-
-	-	-	-
-	-	-	-
-	-	-	-
-	-	-	-
-	-	-	-

Повреждено огнем:

Вид пожара	Порода	Состояние корневых лап		Состояние корневой шейки		Подсушивание дуба	
		процент поврежденных огнем корней	процент деревьев с данным повреждением	оценка корневой шейки по окружности (1/4; 2/4; 3/4; более 3/4)	процент деревьев с данным повреждением	по окружности (1/4; 2/4; 3/4; более 3/4)	процент деревьев с данным повреждением
-	-	-	-	-	-	-	-
	-	-	-	-	-	-	-
	-	-	-	-	-	-	-
	-	-	-	-	-	-	-
	-	-	-	-	-	-	-
	-	-	-	-	-	-	-
	-	-	-	-	-	-	-
	-	-	-	-	-	-	-

Поражено болезнями:

Вид болезни	Порода	Встречаемость (% пораженных деревьев)	Степень заселения лесного насаждения (слабая, средняя, сильная)
корневая губка	СО	78,91	сильная
-	-	-	-
-	-	-	-
-	-	-	-
-	-	-	-
-	-	-	-

2.3. Выборке подлежит 72,3 % деревьев по запасу,
в том числе:
ослабленных 0 %,
сильно ослабленных 22,5 %, причины назначения: 466;
усыхающих 3,7 %, причины назначения: 466;
свежего сухостоя 0,6 %,
свежего ветровала 0 %,
свежего бурелома 0 %,
старого сухостоя 33,9 %,
старого ветровала 11,6 %,
старого бурелома 0 %,
аварийных 0 %.

2.4. Полнота лесного насаждения после уборки деревьев, подлежащих рубке, составит 0,2.
Критическая полнота для данной категории лесных насаждений составляет 0,3.

ЗАКЛЮЧЕНИЕ

Фактическая таксационная характеристика насаждения не соответствует таксационной характеристике, причины несоответствия - давность лесоустройства. Насаждение подвержено воздействию очага корневой гнили. Наблюдается гибель насаждения.

С целью предотвращения негативных процессов или снижения ущерба от их воздействия назначена сплошная санитарная рубка

Участковое лесничество	Урочище (дани)	Квартал	Выдел	Площадь выдела, га	Вид мероприятия	Площадь мероприятия, га	Примеч.	Выборочный запас на выдел, куб. м	Крайние сроки проведения
Добровское	-	167	4	5,6	ССР	1,3	СО	385	2020 год

Ведомость перечета деревьев, назначенных в рубку, и абрис лесного участка прилагаются (приложение 2 и 3 к данному акту).

Меры по обеспечению возобновления: лесные культуры.

Мероприятия, необходимые для предупреждения повреждения или поражения смежных насаждений: своевременное проведение проектируемых мероприятий, надзор за санитарным и лесопатологическим состоянием.

Сведения для расчета степени повреждения:
год образования старого сухостоя: 2014-2017 гг.
основная причина повреждения древесины: стволовая и комлевая гниль

Дата проведения обследований: 19.09.2018 года.

Исполнитель работ по проведению лесопатологического обследования:

Ирковский Э.Р.
Зам. директора ООО НПП "АЦЛПИ"

Дата составления документа: 09.11.2018 года. Телефон: 8 (904) 211 15 53.

Polymeric and inorganic-organic hybrid materials for photocatalysis and photocatalytic membranes for water purification

Manuscript received on 19/09/2018

Ведомость перечня деревьев назначенных в рубку

ВРЕМЕННАЯ ПРОБНАЯ ПЛОЩАДЬ № 1

Субъект Российской Федерации: Ленинградская область.
Лесничество (лесопарк): Добровское. Квартал: 167. Выдел: 4.
Площадь: 5,6 га, Площадь мероприятия: 1,3 га.
Номер очага вредных организмов: б/н. Размер пробной площади: 1,3 га.
Таксационная характеристика:
тип леса: ССРП; состав: 10СО+Б; возраст: 86 лет; биометр: 2.
полнота: 0,8; запас на га: 300; возобновление: отсутствует.
Время и причина ослабления лесного насаждения:
Причины повреждения: губка корневая (код 466). Данные причины определены по следующим признакам: наличие гнили (код 832), усыхание более 3/4 ветвей в кроне прошлых лет (код 114), ажурность кроны (код 160), механическое повреждение обрыв корней (вывал) прошлых лет (код 206), усыхание от 1/2 до 3/4 ветвей в кроне прошлых лет (код 113), усыхание более 3/4 ветвей в кроне свежее (код 104).

Тип очага вредных организмов: хронический.
Фаза развития очага вредных организмов: собственно эпифора.
Состояние лесного насаждения, намечаемые мероприятия:
Состояние насаждений: с нарушенной устойчивостью. СКС насаждения 2,63.
Намечаемое мероприятие: ССР.

Исполнитель работ по проведению лесопатологического обследования:

Ирековский Э.Р.
Зам. директора ООО НПП "АЦЛПИ"

Дата составления документа: 09.11.2018 года. Телефон: 8 (904) 211 15 53.



F1000Genes1000+5

CRC поправ: 1-51

Степень топкости ок	Количество деревьев по категориям состояния, шт.															Всего деревьев по степени топки		
	I	II	III	IV		V		VI			ветровые, бурелом			закрытые деревья			шт	в том числе падающих дубов, %
				ИЗ	З	ИЗ	З	ИЗ	З	О	ИЗ	З	О	ИЗ	З	О		
1	2	3	4	5	6	7	8	9	10	11	12	13	14	15	16	17	18	19
8			18	3				28			10						80	10,3
12			14	3				25			8						79	9,1
16	12	5	13	4		1		17			12						124	13,6
20	2	19	18	5		1		38			9						80	7,6
24	4	12	31	5		1		43			15						133	12,4
38	9	26	23	5				41			14						118	19,7
32	4	17	14	3				26			9						73	6,7
36	3	14	11	3		1		20			7						58	5,3
40	3	7	7	1				10			3						20	2,7
более 40	2	2	2					1			1						8	0,1
итого, шт	37	122	231	29		4		262			88						773	78,9
итого, %	4,8	15,8	29,9	3,8		0,5		33,9			11,4						100,0	78,9
итого, шт/м	21,3	64,4	87,8	14,2		2,1		130,1			44,8						384,8	12,1
итого, шт/г	3,2	21,9	22,8	3,7		0,6		33,9			11,6						100,0	72,3

Обязательна регистрация

НЕДОМОЖЬЕ И ПСИХИКА ДЕТЕЙ

Region: CD

Средняя норма 1,2

Ступень топливной с/м	Количество деревьев по категориям состояния, шт.															Всего деревьев по ступени топливной		
	I	II	III	IV		V		VI			ветрники, бурелом			замерзшие деревья			шт.	в том числе топливные рубли, %
				НЗ	З	НЗ	З	НЗ	З	О	НЗ	З	О	НЗ	З	О		
1	2	3	4	5	6	7	8	9	10	11	12	13	14	15	16	17	18	19
8			38	3				29			10						80	10,0
12			24	3				25			8						70	8,5
19			50	4		3		37			12						104	14,2
20		18	18	3		1		28			9						71	8,0
24		30	30	5		1		45			15						126	13,1
28	5	25	23	5				41			14						113	11,2
32	2	17	14	3				26			9						71	7,1
36	2	13	11	2		1		20			7						56	5,6
40	1	7	7	1				10			3						29	2,9
более 40	2	2	2					1			1						8	0,5
итого, шт	12	112	227	29		4		262			88						734	83,1
итого, %	1,6	15,3	30,9	4,0		0,5		35,7			12,0						100,0	83,1
итого, куб.м	12,7	81,3	87,0	14,2		2,1		130,3			44,8						371,9	74,8
итого, куб.м%	1,4	21,8	23,4	3,8		0,6		34,9			12,1						100,0	74,8

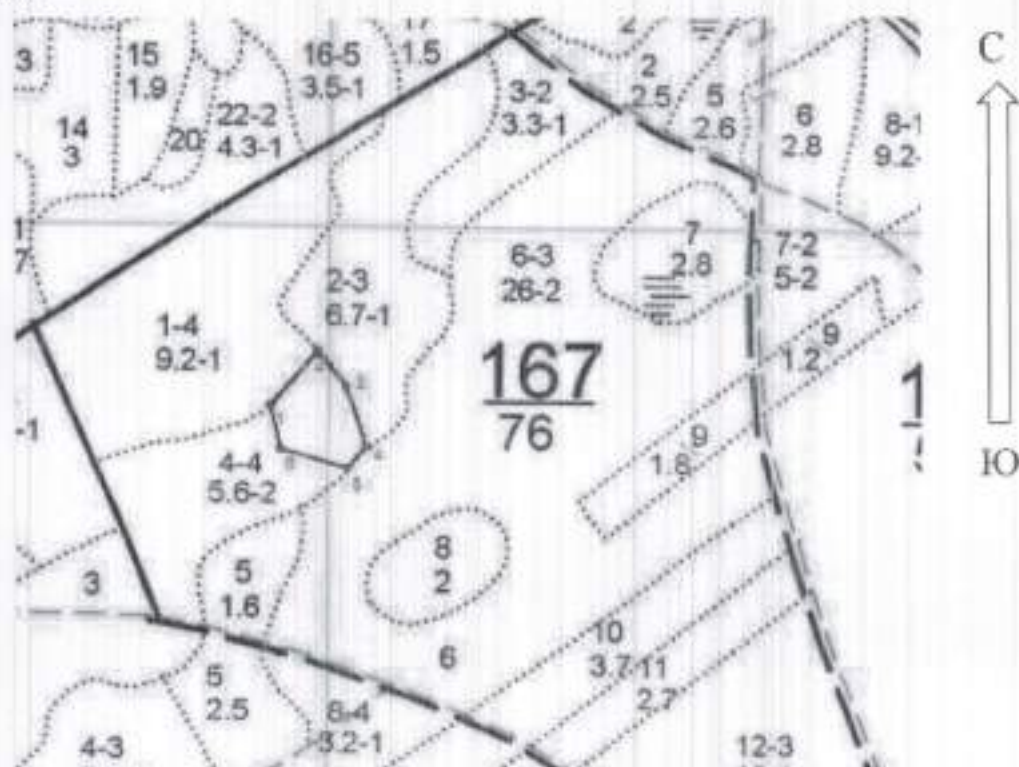
Порода:

COC number: 139

[illegible]

Абрис участка

Масштаб 1:10000



N выдела	Ленты (круговой площадки) перечета				
	Сплошной пересчет	Длина, м	Ширина, м	Радиус, м	Площадь, га
4	Сплошной пересчет				1,30

Номера точек	Координаты	Румбы линий	Длина, м
1->2	52.85299154/39.91750755	СВ 41° 11'	98,9
2->3	52.85366036/39.91847708	ЮВ 38° 20'	62,8
3->4	52.85321766/39.91905709	ЮВ 17° 54'	87
4->5	52.85247405/39.91945495	ЮЗ 40° 26'	39,7
5->6	52.8522027/39.9190719	СЗ 73° 10'	95,4
6->7	52.85245074/39.91771367	СЗ 12° 58'	61,8
7->1	52.85299154/39.91750755	0	0
	-	-	-
	-	-	-
	-	-	-
	-	-	-
	-	-	-
	-	-	-

Условные обозначения: обследуемая площадь



Исполнитель работ по проведению лесопатологического обследования:

Ирковский Э.Р.
Зам. директора ООО НПП "АЦЛПИ"

Дата составления документа: 09.11.2018 года. Телефон: 8 (904) 211 13 53.

КАРТАЖА ТАЛАНД

Листы карт: 3

187

Участков: 200000000

Датирование

1	2	3	4	5	6	7	8	9	10	11	12	13	14	15	16	17	18	19	20	21	22	23	24	25	26	27	28	29	30	31	32	33	34	35	36	37	38	39	40	41	42	43	44	45	46	47	48	49	50	51	52	53	54	55	56	57	58	59	60	61	62	63	64	65	66	67	68	69	70	71	72	73	74	75	76	77	78	79	80	81	82	83	84	85	86	87	88	89	90	91	92	93	94	95	96	97	98	99	100	101	102	103	104	105	106	107	108	109	110	111	112	113	114	115	116	117	118	119	120	121	122	123	124	125	126	127	128	129	130	131	132	133	134	135	136	137	138	139	140	141	142	143	144	145	146	147	148	149	150	151	152	153	154	155	156	157	158	159	160	161	162	163	164	165	166	167	168	169	170	171	172	173	174	175	176	177	178	179	180	181	182	183	184	185	186	187	188	189	190	191	192	193	194	195	196	197	198	199	200	201	202	203	204	205	206	207	208	209	210	211	212	213	214	215	216	217	218	219	220	221	222	223	224	225	226	227	228	229	230	231	232	233	234	235	236	237	238	239	240	241	242	243	244	245	246	247	248	249	250	251	252	253	254	255	256	257	258	259	260	261	262	263	264	265	266	267	268	269	270	271	272	273	274	275	276	277	278	279	280	281	282	283	284	285	286	287	288	289	290	291	292	293	294	295	296	297	298	299	300	301	302	303	304	305	306	307	308	309	310	311	312	313	314	315	316	317	318	319	320	321	322	323	324	325	326	327	328	329	330	331	332	333	334	335	336	337	338	339	340	341	342	343	344	345	346	347	348	349	350	351	352	353	354	355	356	357	358	359	360	361	362	363	364	365	366	367	368	369	370	371	372	373	374	375	376	377	378	379	380	381	382	383	384	385	386	387	388	389	390	391	392	393	394	395	396	397	398	399	400	401	402	403	404	405	406	407	408	409	410	411	412	413	414	415	416	417	418	419	420	421	422	423	424	425	426	427	428	429	430	431	432	433	434	435	436	437	438	439	440	441	442	443	444	445	446	447	448	449	450	451	452	453	454	455	456	457	458	459	460	461	462	463	464	465	466	467	468	469	470	471	472	473	474	475	476	477	478	479	480	481	482	483	484	485	486	487	488	489	490	491	492	493	494	495	496	497	498	499	500	501	502	503	504	505	506	507	508	509	510	511	512	513	514	515	516	517	518	519	520	521	522	523	524	525	526	527	528	529	530	531	532	533	534	535	536	537	538	539	540	541	542	543	544	545	546	547	548	549	550	551	552	553	554	555	556	557	558	559	560	561	562	563	564	565	566	567	568	569	570	571	572	573	574	575	576	577	578	579	580	581	582	583	584	585	586	587	588	589	590	591	592	593	594	595	596	597	598	599	600	601	602	603	604	605	606	607	608	609	610	611	612	613	614	615	616	617	618	619	620	621	622	623	624	625	626	627	628	629	630	631	632	633	634	635	636	637	638	639	640	641	642	643	644	645	646	647	648	649	650	651	652	653	654	655	656	657	658	659	660	661	662	663	664	665	666	667	668	669	670	671	672	673	674	675	676	677	678	679	680	681	682	683	684	685	686	687	688	689	690	691	692	693	694	695	696	697	698	699	700	701	702	703	704	705	706	707	708	709	710	711	712	713	714	715	716	717	718	719	720	721	722	723	724	725	726	727	728	729	730	731	732	733	734	735	736	737	738	739	740	741	742	743	744	745	746	747	748	749	750	751	752	753	754	755	756	757	758	759	760	761	762	763	764	765	766	767	768	769	770	771	772	773	774	775	776	777	778	779	780	781	782	783	784	785	786	787	788	789	790	791	792	793	794	795	796	797	798	799	800	801	802	803	804	805	806	807	808	809	810	811	812	813	814	815	816	817	818	819	820	821	822	823	824	825	826	827	828	829	830	831	832	833	834	835	836	837	838	839	840	841	842	843	844	845	846	847	848	849	850	851	852	853	854	855	856	857	858	859	860	861	862	863	864	865	866	867	868	869	870	871	872	873	874	875	876	877	878	879	880	881	882	883	884	885	886	887	888	889	890	891	892	893	894	895	896	897	898	899	900	901	902	903	904	905	906	907	908	909	910	911	912	913	914	915	916	917	918	919	920	921	922	923	924	925	926	927	928	929	930	931	932	933	934	935	936	937	938	939	940	941	942	943	944	945	946	947	948	949	950	951	952	953	954	955	956	957	958	959	960	961	962	963	964	965	966	967	968	969	970	971	972	973	974	975	976	977	978	979	980	981	982	983	984	985	986	987	988	989	990	991	992	993	994	995	996	997	998	999	1000

2. Инструментальное обследование лесного участка.

Уч. лесничество: Добровское, участок: - Кв. 167 выд. 4 ЛП выдел: 2.

2.1. Фактическая таксационная характеристика лесного насаждения не соответствует таксационному описанию. Причины несоответствия:

давность лесорубства 10 и более лет.

Ведомость лесных участков с выявленными несоответствиями таксационным описаниям приведена в приложении 1 к данному Акту.

2.2. Состояние насаждений: с нарушенной устойчивостью.

Причины повреждения: губка корневая (код 466), трутовик настоящий (код 355). Данные причины определены по следующим признакам: наличие гнили (код 832), усыхание более 3/4 ветвей в кроне прошлых лет (код 114), механические повреждения обрыв корней (вывал) прошлых лет (код 206), ажурность кроны (код 160), наличие плодовых тел на стволе (код 801), механические повреждения слом ствола под кроной пр. лет (код 218).

Заселено (отработано) стволовыми вредителями:

Вид вредителя	Порода	Встречаемость (% заселенных деревьев)	Степень заселения лесного насаждения (слабая, средняя, сильная)
-	-	-	-
-	-	-	-
-	-	-	-
-	-	-	-
-	-	-	-
-	-	-	-

Повреждено огнем:

Вид пожара	Порода	Состояние корневых лап		Состояние корневой шейки		Подсушивание луба	
		процент поврежденных огнем корней	процент деревьев с лапами поврежденными	процент корневых лап по окружности (1/4; 2/4; 3/4; более 3/4)	процент деревьев с шейками поврежденными	по окружности (1/4; 2/4; 3/4; более 3/4)	процент деревьев с лубом поврежденным
-	-	-	-	-	-	-	-
	-	-	-	-	-	-	-
	-	-	-	-	-	-	-
	-	-	-	-	-	-	-
	-	-	-	-	-	-	-
	-	-	-	-	-	-	-
	-	-	-	-	-	-	-
	-	-	-	-	-	-	-

Поражено болезнями:

Вид болезни	Порода	Встречаемость (% пораженных деревьев)	Степень заселения лесного насаждения (слабая, средняя, сильная)
корневая губка	СО	27,10	средняя
трутовик настоящий	Б	2,36	единичная
-	-	-	-
-	-	-	-
-	-	-	-
-	-	-	-

2.3. Выборке подлежит 16 % деревьев по запасу,
в том числе:
ослабленных 0 %,
сильно ослабленных 1,6 %, причины назначения: 466;
усыхающих 0 %,
свежего сухостоя 0 %,
свежего ветровала 0 %,
свежего бурелома 0 %,
старого сухостоя 10,7 %,
старого ветровала 3,6 %,
старого бурелома 0,1 %,
аварийных 0 %.

2.4. Полнота лесного насаждения после уборки деревьев, подлежащих рубке, составит 0,7.
Критическая полнота для данной категории лесных насаждений составляет 0,3.

ЗАКЛЮЧЕНИЕ

Фактическая таксационная характеристика насаждения не соответствует таксационной характеристике, причины несоответствия - давность лесоустройства. Насаждение подвержено воздействию очага корневой гнили, настоящего трутовика. Наблюдается усыхание насаждения.

С целью предотвращения негативных процессов или снижения ущерба от их воздействия назначена выборочная санитарная рубка

Участковое лесничество	Урожай (дв.)	Класс	Высота	Площадь выдела, га	Вид мероприятия	Площадь мероприятия, га	Порода	Выборочный запас на выдел, куб. м	Крайние сроки проведения
Добровское	-	167	4	3,6	BCP	4,3	CO, Б.	210	2020 год

Ведомость перечета деревьев, назначенных в рубку, и абрис лесного участка прилагаются (приложение 2 и 3 к данному акту).

Меры по обеспечению возобновления: -.

Мероприятия, необходимые для предупреждения повреждения или поражения смежных насаждений: своевременное проведение проектируемых мероприятий, надзор за санитарным и лесопатологическим состоянием.

Сведения для расчета степени повреждения:

год образования старого сухостоя: 2014-2017 гг.

основная причина повреждения древесины: стволовая и комлевая гниль

Дата проведения обследований: 19.09.2018 года.

Исполнитель работ по проведению лесопатологического обследования:

Ирковский Э.Р.

Зам. директора ООО НПП "АЦЛПИ"

Дата составления документа: 09.11.2018 года. Телефон: 8 (904) 211 15 53.

Ведомость перечня деревьев назначенных в рубку

ВРЕМЕННАЯ ПРОБНАЯ ПЛОЩАДЬ № 2

Субъект Российской Федерации: Липецкая область.
Лесничество (лесопарк): Добровское. Квартал: 167. Выдел: 4.
Площадь: 5,6 га., Площадь мероприятия: 4,3 га.
Номер очага вредного организмов: 6/х. Размер пробной насажден: 4,3 га.

Таксационная характеристика:
тип леса: ССРП; состав: 10СО+Б; возраст: 86 лет; биометр: 2.

полнота: 0,8; запас на га: 310; возобновление: отсутствует.

Время и причина ослабления лесного насаждения:

Причины повреждения: губка корневая (код 466), трутовик настоящий (код 355). Данные причины определены по следующим признакам: наличие гнили (код 832), усыхание более 3/4 ветвей в кроне прошлых лет (код 114), механические повреждения (обрыв корней (мывал) прошлых лет (код 206), ажурность кроны (код 160), наличие плоских тел на стволе (код 801), механические повреждения слою ствола под кроной пр. лет (код 218).

Тип очага вредного организмов: хронический.

Фаза развития очага вредного организмов: кризис.

Состояние лесного насаждения, намечаемые мероприятия:

Состояние насаждений: с нарушенной устойчивостью. СМС насаждения 1,9.

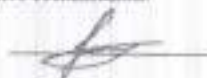
Намечаемое мероприятие: ВСП.

Исполнитель работ по проведению лесопатологического обследования:

Ирковский Э.Р.

Зам. директора ООО НПП "АЦПБ"

Дата составления документа: 09.11.2018 года. Телефон: 8 (904) 211 15 53.



ВЕДОМОСТЬ ПЕРЕЧЕТА ДЕРЕВЬЕВ

Оборотная сторона

Населенный пункт: ПСО-Б

СКС парком: 1,9

Состояние подпики см	Количество деревьев по категориям состояния, шт.																Всего деревьев по состоянию подпики	
	I	II	III	IV		V		VI			ветровал, бурелом			замерзшие деревья			шт	в том числе подпики рубки, %
				НЗ	З	НЗ	З	НЗ	З	О	НЗ	З	О	НЗ	З	О		
1	2	3	4	5	6	7	8	9	10	11	12	13	14	15	16	17	18	19
8	8	8						13			42						73	1,9
12	100	80	5					100			127						412	2,7
16	145	186	5					128			72						216	6,8
20	209	149	10					131			85						604	8,1
24	213	172	15					93									515	3,8
28	241	130	12					18									401	1
32	205	74	4					9									292	0,4
36	112	48															180	
40	30	4															34	
более 40																		
итого, шт	1283	831	51					516			326						3607	29,3
итого, %	42,7	27,6	1,7					17,2			10,8						100,0	29,3
итого, куб.м	724,6	376,9	22,6					140,4			48,8						1313,3	16,0
итого, куб.м	55,2	28,7	1,7					10,7			3,7						100,0	16,0

ВЕДОМОСТЬ ПЕРЕЧЕТА ДЕРЕВЬЕВ

Оборотная сторона

Паром: СО

СКС парком: 1,91

Состояние подпики см	Количество деревьев по категориям состояния, шт.																Всего деревьев по состоянию подпики	
	I	II	III	IV		V		VI			ветровал, бурелом			замерзшие деревья			шт	в том числе подпики рубки, %
				НЗ	З	НЗ	З	НЗ	З	О	НЗ	З	О	НЗ	З	О		
1	2	3	4	5	6	7	8	9	10	11	12	13	14	15	16	17	18	19
8	8	8						13									31	0,5
12	96	80	4					100			102						282	7,2
16	136	164	4					128			49						301	7,7
20	196	146	8					131			84						383	8,4
24	212	169	12					95									487	3,8
28	228	130	12					18									388	1,1
32	196	74	4					9									283	0,5
36	112	48															160	
40	30	4															34	
более 40																		
итого, шт	1214	822	44					516			255						2813	28,8
итого, %	42,6	28,8	1,3					18,1			8,9						100,0	28,8
итого, куб.м	697,2	374,3	20,7					140,4			45,1						1277,7	16,1
итого, куб.м	54,8	28,3	1,8					11,0			3,5						100,0	16,1

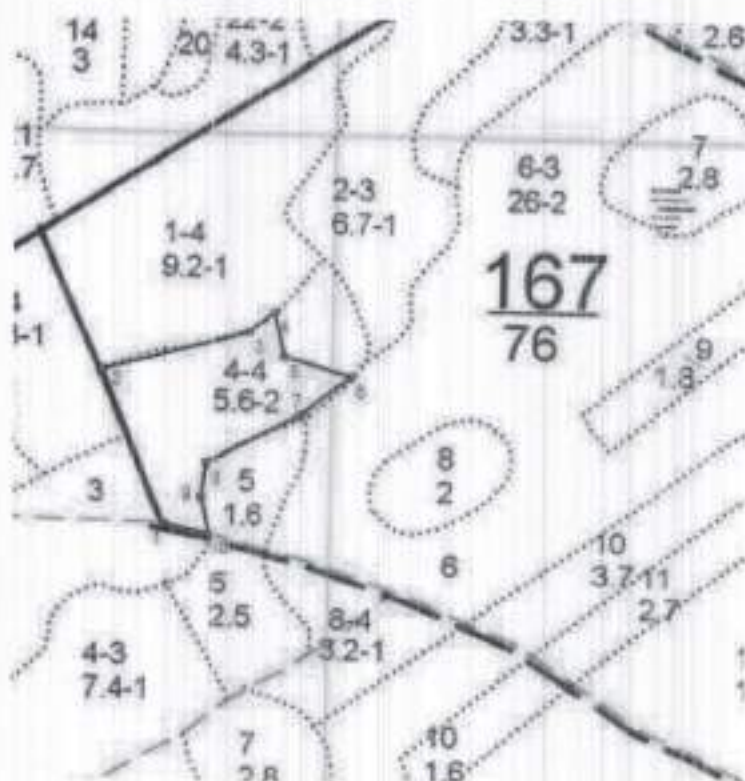
Паром: Б

СКС парком: 1,6

Состояние подпики см	Количество деревьев по категориям состояния, шт.																Всего деревьев по состоянию подпики	
	I	II	III	IV		V		VI			ветровал, бурелом			замерзшие деревья			шт	в том числе подпики рубки, %
				НЗ	З	НЗ	З	НЗ	З	О	НЗ	З	О	НЗ	З	О		
1	2	3	4	5	6	7	8	9	10	11	12	13	14	15	16	17	18	19
8											42						42	27,0
12	4		1								25						30	16,0
16	9	2	1								3						15	1,9
20	13	3	2								1						19	0,6
24	31	4	3														38	
28	13																13	
32	9																9	
-																		
-																		
-																		
итого, шт	69	9	7								71						156	45,5
итого, %	46,2	5,8	4,5								45,5						100,0	45,5
итого, куб.м	27,4	2,6	1,9								3,7						35,7	10,4
итого, куб.м	76,8	7,4	3,4								10,4						100,0	10,4

Масштаб 1:10000

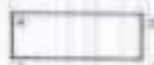
Абрис участка



N выдела	Ленты (круговой площадки) пересчета				
	Сплошной пересчет	Длина, м	Ширина, м	Радиус, м	Площадь, га
4	Сплошной пересчет				4,30

Номера точек	Координаты	Румбы линий	Длина, м
1->2	52.85043997/39.91525929	СЗ 22° 04'	221
2->3	52.85227983/39.91402347	СВ 75° 22'	206,8
3->4	52.85274893/39.91700068	СВ 51° 35'	43,5
4->5	52.85299154/39.91750755	ЮВ 12° 25'	61,5
5->6	52.85245189/39.9177043	ЮВ 73° 01'	95,6
6->7	52.8522011/39.91906484	ЮЗ 54° 01'	87,7
7->8	52.85173803/39.91800847	ЮЗ 64° 02'	141,4
8->9	52.85118186/39.91611598	ЮЗ 8° 25'	46,7
9->10	52.85076695/39.91601426	ЮВ 12° 47'	50,1
10->11	52.85032803/39.91617919	СЗ 78° 36'	63,1
11->1	52.85043997/39.91525929	0	0
	-	-	-
	-	-	-

Условные обозначения: обследуемая площадь



Исполнитель работ по проведению лесопатологического обследования:

Ирковский Э.Р.

Зам. директора ООО НПП "АЦЛПИ"

Дата составления документа: 09.11.2018 года. Телефон: 8 (904) 211 15 53.

BAFTONIA TAKSODUX

Земельный кадастр N 187

Районирование лесных земель

Добровольное

N лесного участка		Площадь, га	Категория земель	Средняя рубка	Особые условия участка	Высота над уровнем моря, м	Состояние		Земельный фонд		Принятые мероприятия						Целевое назначение участка																	
							лесной	не лесной	лесной	не лесной	1-й	2-й	3-й	4-й	5-й	6-й																		
1	4	4.3	10								2	BCP	18				CO																	
Преобладающая порода		Класс бонитета		Тип леса	Год выруб.	Год рубки	Возраст (лет), м³/га		Диаметр (см), м	Тип выруб.	Защитная, м³/га		Средняя рубка	Техническое состояние																				
3		CO		BCPT	02						4		18	30																				
Руб.	Состояние		A, м	H, м	D, м	Класс бонитета	Примечание	Площадь, га	Запас, м³/га	Руб.	Состояние		A, м	H, м	D, м	Класс бонитета	Примечание	Площадь, га	Запас, м³/га															
	Коэффициент										Коэффициент																							
	Длина, м										Длина, м																							
	1										1																							
	2										2																							
1	2	3	4	5	6	7	8	9	10	11	12	13	14	15	16	17	18	19																
Подготовка, категория			Возраст, лет, м³		H, м		A, м		Коэффициент		Порода		Коэффициент		Порода		Подготовка		Густота		Порода		Порода											

НАЛИЧИЕ ДОПОЛНИТЕЛЬНЫХ СВЕДЕНИЙ

N	1	2	3	4	5	6	7	8	N	1	2	3	4	5	6	7	8
12	11	CO	488	2													
12	11	CO	388	4													

Категория земель

8 - естественное лесное хозяйство
10 - лесной фонд
31 - культурно-лесное хозяйство
53 - парк
54 - парк-заповедник
58 - парк
60 - парк

Примечание

2 - естественное лесное хозяйство
3 - искусственное
5 - естественное лесное хозяйство

Минимум дополнительных сведений

9

1 - парк
2 - парк
3 - парк
4 - парк
5 - парк
6 - парк
7 - парк
8 - парк

II - парк

II - парк

II - парк

1 - парк

1 - парк

2 - парк

3 - парк

4 - парк

ТАКСАЦИОННОЕ ОПИСАНИЕ

Участников лесничества: ДОБРОВСКОЕ

Лесничество: "ДОБРОВСКОЕ ЛЕСНИЧЕСТВО"

6174

Участники исследования: добровольцы

пела, распоя, в степях, горях и др.

Conceptual 167

[illegible]4 5,6 летние культуры
100045

CCPT	,6	19	106	100

КУЗНЕЦОВА-37 в. ВСТАВЛЕНИЕ 37 Д. ПУСЯКА РУЧНАЯ, СОСТАВНЫЕ УДОВЛЕТВОРИТЕЛЬНЫЕ

Копия перп.

Директор ОКУ «Добровское лесничество»
(подпись)

(до 1000 руб.)



Востриков А.П.
(ФНО)

 $(\Phi H O)$

20.08.2018