

23.11.2018

X Есипов Н.В.

Подписано цифровой подписью:
Есипов Николай Викторович

УТВЕРЖДАЮ:
Должность Заместитель начальника
управления лесного хозяйства
Липецкой области

ФИО Есипов Н.В.

Дата 23.11.2018 г.

Акт
лесопатологического обследования № 868
лесных насаждений Добровского лесничества
Липецкой области

Способ лесопатологического обследования: Визуальное
Инструментальное V

Место проведения:

Участковое лесничество	Урочище (дача)	Квартал (кварталы)	Выдел (выделы)	Площадь, га
Добровское	-	139	55	0,7

Лесопатологическое обследование проведено на общей площади 0,7 га.

2. Инструментальное обследование лесного участка.

Уч. лесничество: Добровское, участок: - Кв. 139 выд. 55 ЛП выдел: 1.

2.1. Фактическая таксационная характеристика лесного насаждения соответствует таксационному описанию.

2.2. Состояние насаждений: с нарушенной устойчивостью.

Причины повреждения: губка корневая (код 466). Данные причины определены по следующим признакам: наличие гнили (код 832), усыхание более 3/4 ветвей в кроне прошлых лет (код 114), ажурность кроны (код 160), механические повреждения обрыв корней (вывал) прошлых лет (код 206).

Заселено (отработано) стволовыми вредителями:

Вид вредителя	Порода	Встречаемость (% заселенных деревьев)	Степень заселения лесного насаждения (слабая, средняя, сильная)
-	-	-	-
-	-	-	-
-	-	-	-
-	-	-	-
-	-	-	-
-	-	-	-

Повреждено огнем:

Вид пожара	Порода	Состояние корневых лап		Состояние корневой шейки		Подсушивание луба	
		процент поврежденных огнем корней	процент деревьев с данным повреждением	ожог корневой шейки по окружности (1/4; 2/4; 3/4; более 3/4)	процент деревьев с данным повреждением	по окружности (1/4; 2/4; 3/4; более 3/4)	процент деревьев с данным повреждением
-	-	-	-	-	-	-	-
	-	-	-	-	-	-	-
	-	-	-	-	-	-	-
	-	-	-	-	-	-	-
	-	-	-	-	-	-	-
	-	-	-	-	-	-	-
	-	-	-	-	-	-	-
	-	-	-	-	-	-	-

Поражено болезнями:

Вид болезни	Порода	Встречаемость (% пораженных деревьев)	Степень заселения лесного насаждения (слабая, средняя, сильная)
корневая губка	СО	8,97	слабая
-	-	-	-
-	-	-	-
-	-	-	-
-	-	-	-
-	-	-	-

2.3. Выборке подлежит 8 % деревьев по запасу,

в том числе:

ослабленных 0 %,

сильно ослабленных 2,1 %, причины назначения: 466;

усыхающих 0 %,

свежего сухостоя 0 %,

свежего ветровала 0 %,

свежего бурелома 0 %,

старого сухостоя 4,3 %,

старого ветровала 1,6 %,

старого бурелома 0 %,

аварийных 0 %.

2.4. Полнота лесного насаждения после уборки деревьев, подлежащих рубке, составит 0,7.

Критическая полнота для данной категории лесных насаждений составляет не лимитируется.

ЗАКЛЮЧЕНИЕ

Фактическая таксационная характеристика насаждения соответствует таксационной характеристике. Насаждение подвержено воздействию очага корневой губки. Наблюдается усыхание насаждения.

С целью предотвращения негативных процессов или снижения ущерба от их воздействия назначена выборочная санитарная рубка

Участковое лесничество	Урочище (дача)	Квартал	Выдел	Площадь выдела, га	Вид мероприятия	Площадь мероприятия, га	Порода	Выбираемый запас на выдел, куб. м	Крайние сроки проведения
Добровское	-	139	55	0,7	ВСП	0,7	СО.	17	2020 год

Ведомость перечета деревьев, назначенных в рубку, и абрис лесного участка прилагаются (приложение 2 и 3 к данному акту).

Меры по обеспечению возобновления: -.

Мероприятия, необходимые для предупреждения повреждения или поражения смежных насаждений: своевременное проведение проектируемых мероприятий, надзор за санитарным и лесопатологическим состоянием.

Сведения для расчета степени повреждения:

год образования старого сухостоя: 2014-2017 гг.

основная причина повреждения древесины: стволовая и комлевая гниль

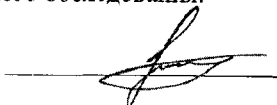
Дата проведения обследований: 03.09.2018 года.

Исполнитель работ по проведению лесопатологического обследования:

Ирковский Э.Р.

Зам. директора ООО НПП "АЦЛПИ"

Дата составления документа: 16.11.2018 года. Телефон: 8 (904) 211 15 53.



Результаты проведения лесопатологического обследования
лесных насаждений за 03.09.2018 года.

Субъект Российской Федерации: Липецкая область. Лесничество (лесопарк): Добровское.
Участковое лесничество: Добровское. Урочище (лесная дача): -.

Номер квартала	Номер выдела	Площадь выдела, га	Таксационная характеристика лесного насаждения								Число деревьев на пробе, шт.	Распределение деревьев по категориям состояния, % от запаса										Средневзвешенная категория состояния	Признаки повреждения деревьев	Доля поврежденных деревьев, %	Причина ослабления, повреждения	Подлежит рубке, %	Назначенные мероприятия					
			состав	порода	возраст	средняя высота, м	средний диаметр, см	тип леса	полнота	бонитет		запас, куб. м/га	без признаков ослабления	ослабленные	сильно ослабленные	ущахающие	свежий сухостой	старый сухостой	свежий ветровал	старый ветровал	свежий бурелом								старый бурелом	аварийные деревья		
139	55	0,7	100СО										17	18	19	20	21	22	23	24	25	26	27	28	29	30	31	32	33	34	ВСП 0,7	

Показатели, не соответствующие законодательно установленным требованиям, не подлежат включению в отчет

Показатели, не соответствующие таксационному описанию отмечаются "х". Расшифровка кодов причин и признаков указана в акте.

Исполнитель работ по проведению лесопатологического обследования:

Ирковский Э.Р.
Зам. директора ООО НПП "АЦППИ"
Дата составления документа: 16.11.2018 года. Телефон: 8 (904) 211 15 53.

Ведомость перечета деревьев назначенных в рубку

ВРЕМЕННАЯ ПРОБНАЯ ПЛОЩАДЬ № 1

Субъект Российской Федерации: Липецкая область.
Лесничество (лесопарк): Добровское. Квартал: 139. Выдел: 55.
Площадь: 0,7 га., Площадь мероприятия: 0,7 га.
Номер очага вредных организмов: б/н. Размер пробной площади: 0,7 га.
Таксационная характеристика:
тип леса: СТР; состав: 10СО; возраст: 73 лет; бонитет: 1.
полнота: 0,8; запас на га: 300; возобновление: отсутствует.
Время и причина ослабления лесного насаждения:
Причины повреждения: губка корневая (код 466). Данные причины определены по следующим признакам: наличие гнили (код 832), усыхание более 3/4 ветвей в кроне прошлых лет (код 114), ажурность кроны (код 160), механические повреждения обрыв корней (вывал) прошлых лет (код 206).

Тип очага вредных организмов: хронический.
Фаза развития очага вредных организмов: кризис.
Состояние лесного насаждения, намечаемые мероприятия:
Состояние насаждений: с нарушенной устойчивостью. СКС насаждения 1,56.
Намечаемое мероприятие: ВСП.

Исполнитель работ по проведению лесопатологического обследования:

Ирковский Э.Р.
Зам. директора ООО НПП "АЦЛПИ"



Дата составления документа: 16.11.2018 года. Телефон: 8 (904) 211 15 53.

ВЕДОМОСТЬ ПЕРЕЧЕТА ДЕРЕВЬЕВ

Оборотная сторона

Насаждение: 1000

СКС породы: 1,56

Степень толщины см	Количество деревьев по категориям состояния, шт.																Всего деревьев по ступеням толщины	
	I	II	III	IV		V		VI			ветровал, бурелом			аварийные деревья			шт.	в том числе подлежат рубке, %
				НЗ	З	НЗ	З	НЗ	З	О	НЗ	З	О	НЗ	З	О		
1	2	3	4	5	6	7	8	9	10	11	12	13	14	15	16	17	18	19
8	4	2															6	
12	26	11									5						42	1,1
16	32	14	1					7			2						56	2,1
20	64	29	2					3			4						102	1,9
24	90	27						4			3						124	1,5
28	60	18	4					2									84	1,3
32	22	21	1					4									48	1,1
36	4	2															6	
-																		
итого, шт.	302	124	8					20			14						468	9,0
итого, %	64,5	26,5	1,7					4,3			3,0						100,0	9,0
итого, куб.м.	134,1	58,2	4,4					9,0			3,4						209,0	8,0
итого, куб.%	64,1	27,9	2,1					4,3			1,6						100,0	8,0

ВЕДОМОСТЬ ПЕРЕЧЕТА ДЕРЕВЬЕВ

Оборотная сторона

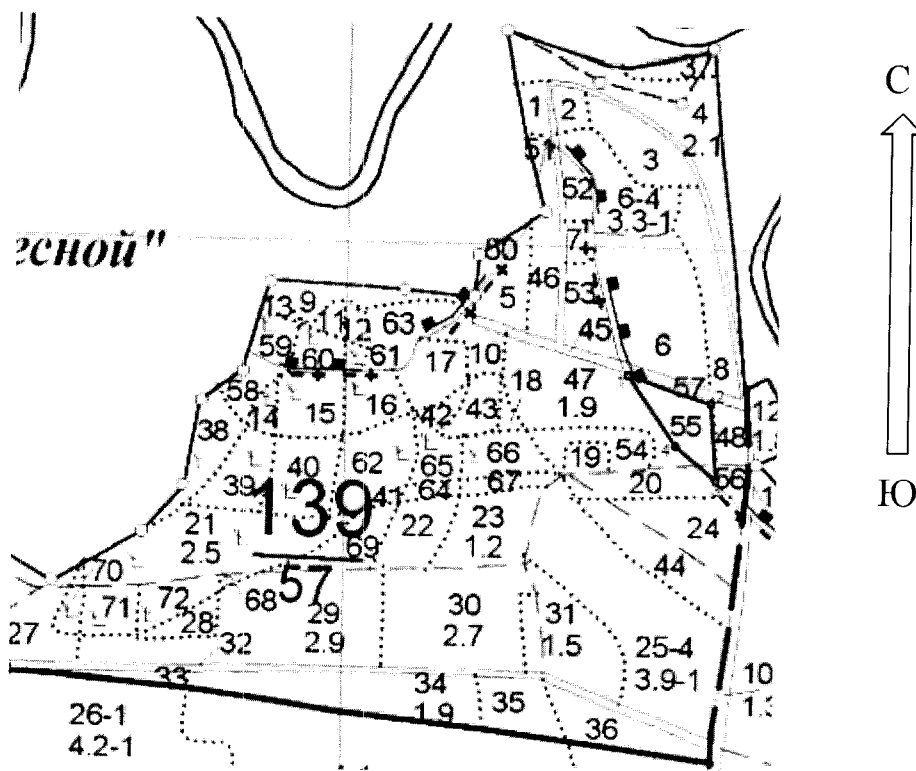
Порода: СО

СКС породы: 1,56

Степень толщины см	Количество деревьев по категориям состояния, шт.																Всего деревьев по ступеням толщины	
	I	II	III	IV		V		VI			ветровал, бурелом			аварийные деревья			шт.	в том числе подлежат рубке, %
				НЗ	З	НЗ	З	НЗ	З	О	НЗ	З	О	НЗ	З	О		
1	2	3	4	5	6	7	8	9	10	11	12	13	14	15	16	17	18	19
8	4	2															6	
12	26	11									5						42	1,1
16	32	14	1					7			2						56	2,1
20	64	29	2					3			4						102	1,9
24	90	27						4			3						124	1,5
28	60	18	4					2									84	1,3
32	22	21	1					4									48	1,1
36	4	2															6	
-																		
итого, шт.	302	124	8					20			14						468	9,0
итого, %	64,5	26,5	1,7					4,3			3,0						100,0	9,0
итого, куб.м.	134,1	58,2	4,4					9,0			3,4						209,0	8,0
итого, куб.%	64,1	27,9	2,1					4,3			1,6						100,0	8,0

Масштаб 1:10000

Абрис участка



N выдела	Ленты (круговой площадки) перечета				
	Сплошной пересчет	Длина, м	Ширина, м	Радиус, м	Площадь, га
55	Сплошной пересчет				0,70

Номера точек	Координаты	Румбы линий	Длина, м
1->2	52.77380414/39.77419799	ЮВ 71°34'	118,7
2->3	52.77346682/39.77587028	ЮВ 4°23'	106,4
3->4	52.772514/39.77599096	СЗ 50°00'	72,3
4->5	52.7729313/39.77516918	СЗ 33°57'	117,1
5->1	52.77380414/39.77419799	0	0
	-	-	-
	-	-	-
	-	-	-
	-	-	-
	-	-	-
	-	-	-
	-	-	-
	-	-	-

Условные обозначения:

обследуемая площадь



Исполнитель работ по проведению лесопатологического обследования:

Ирковский Э.Р.

Зам. директора ООО НПП "АЦЛПИ"

Дата составления документа: 16.11.2018 года. Телефон: 8 (904) 211 15 53.

ТАКСАЦИОННОЕ ОПИСАНИЕ

Участковое лесничество "Добровское"

Лесничество: "ДОБРОВСКОЕ ЛЕСНИЧЕСТВО"

564

Участковое лесничество: ДОБРОВСКОЕ										ЛЕСА ПОГРУЖЕННЫХ ЗОН										квартал 139									
№	Площадь	Состав	Подвид	Почва	Вид	Высота	Диаметр	Возраст	Тип	История	Зона	Сырость	Класс	Вид	Вид	Вид	Вид	Вид	Вид	Вид	Вид	Вид	Вид	Вид	Вид	Вид	Вид	Вид	Вид
1	2	3	4	5	6	7	8	9	10	11	12	13	14	15	16	17	18	19	20	21	22	23	24	25	26	27	28	29	30
1	2	3	4	5	6	7	8	9	10	11	12	13	14	15	16	17	18	19	20	21	22	23	24	25	26	27	28	29	30

55 / 1 лесные культуры

ПРОХ. РУБКА

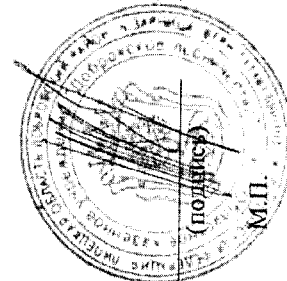
15%

культура-29 г., ВСПАШ. БОРОЗД., ПОСАДКА ГЛУБКАЯ, СОСТОЯНИЕ ХОРОШЕ

Л2

Копия верна.

Директор ОКУ «Добровское лесничество»
(должность)



Востриков А.П.
(ФИО)

20.08.2018