

23.11.2018

УТВЕРЖДАЮ:

Должность Заместитель начальника
управления лесного хозяйства
Липецкой области

X Есипов Н.В.

Подписано цифровой подписью:
Есипов Николай Викторович

ФИО Есипов Н.В.

Дата 23.11.2018 г.

Акт
лесопатологического обследования № 869
лесных насаждений Добровского лесничества
Липецкой области

Способ лесопатологического обследования: Визуальное V
Инструментальное V

Место проведения:

Участковое лесничество	Урочище (дача)	Квартал (кварталы)	Выдел (выделы)	Площадь, га
Добровское	-	170	1	6,5

Лесопатологическое обследование проведено на общей площади 6,5 га.

1. Визуальное лесопатологическое обследование
Уч. лесничество: Добровское, участок: - Кв. 170 вид. 1.
Наземное V Дистанционное

На площади 6,5 га фактическая таксационная характеристика не соответствует таксационному описанию.

Причины несоответствия: давность лесоустройства 10 и более лет.
Ведомость лесных участков с выявленными несоответствиями таксационным описаниям приведена в приложении 1 к данному Акту.

1.2. Лесные насаждения с нарушенной и утраченной устойчивостью выявлены на площади 6,5 га.

Участковое лесничество	Урочище (дача)	Площадь, га		Причина ослабления (гибели)
		с нарушенной устойчивостью	с утраченной устойчивостью	
Добровское	-	4,2	2,3	губка корневая (код 466), трутовик настоящий (код 355).

Состояние обследованных лесных насаждений приведено в приложениях 1.1 - 1.4 к Акту в зависимости от метода проведения ЛПО.

1.3. В обследованных лесных участках прогнозируется:

Прогноз	Площадь, га
Ослабление лесных насаждений	
Усыхание лесных насаждений различной степени	4,2
Развитие очагов вредных организмов	2,3

1.4. Обнаружено загрязнение лесного участка отходами и выбросами:
промышленными
бытовыми

Вид загрязнения	Размеры загрязнения			Объем, кубм	Площадь загрязнения, га
	ширина, м	длина, м	высота, м		

ЗАКЛЮЧЕНИЕ

Оценка текущего санитарного и лесопатологического состояния лесных насаждений:

ЛП1 На площади 1,4 га насаждение сильно ослабленное.СКС насаждения 3,48
назначено: - сплошная санитарная рубка.

ЛП2 На площади 0,9 га насаждение сильно ослабленное.СКС насаждения 2,5
назначено: - сплошная санитарная рубка.

ЛП3 На площади 4,2 га насаждение ослабленное.СКС насаждения 2,05
назначено: - выборочная санитарная рубка.

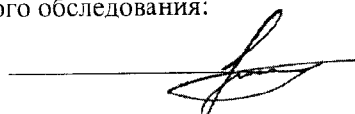
Назначенные профилактические мероприятия по защите лесов:
надзор за прилегающими насаждениями и оставшейся частью древостоя.
агитационные мероприятия:

Исполнитель работ по проведению лесопатологического обследования:

Ирковский Э.Р.

Зам. директора ООО НПП "АЦППИ"

Дата составления документа: 16.11.2018 года. Телефон: 8 (904) 211 15 53.



2. Инструментальное обследование лесного участка.

Уч. лесничество: Добровское, участок: - Кв. 170 вид. 1 ЛП выдел: 1.

2.1. Фактическая таксационная характеристика лесного насаждения не соответствует

таксационному описанию. Причины несоответствия:

давность лесоустройства 10 и более лет.

Ведомость лесных участков с выявленными несоответствиями таксационным описаниям приведена в приложении 1 к данному Акту.

2.2. Состояние насаждений: с утраченной устойчивостью.

Причины повреждения: губка корневая (код 466), трутовик настоящий (код 355). Данные причины определены по следующим признакам: наличие гнили (код 832), механические повреждения обрыв корней (вывал) прошлых лет (код 206), ажурность кроны (код 160), усыхание более 3/4 ветвей в кроне прошлых лет (код 114), наличие плодовых тел на стволе (код 801), механические повреждения слом ствола под кроной пр. лет (код 218).

Заселено (отработано) стволовыми вредителями:

Вид вредителя	Порода	Встречаемость (% заселенных деревьев)	Степень заселения лесного насаждения (слабая, средняя, сильная)
-	-	-	-
-	-	-	-
-	-	-	-
-	-	-	-
-	-	-	-
-	-	-	-

Повреждено огнем:

Вид пожара	Порода	Состояние корневых лап		Состояние корневой шейки		Подсушивание луба	
		процент поврежденных огнем корней	процент деревьев с данным повреждением	ожог корневой шейки по окружности (1/4; 2/4; 3/4; более 3/4)	процент деревьев с данным повреждением	по окружности (1/4; 2/4; 3/4; более 3/4)	процент деревьев с данным повреждением
-	-	-	-	-	-	-	-
	-	-	-	-	-	-	-
	-	-	-	-	-	-	-
	-	-	-	-	-	-	-
	-	-	-	-	-	-	-
	-	-	-	-	-	-	-
	-	-	-	-	-	-	-
	-	-	-	-	-	-	-

Порезено болезнями:

Вид болезни	Порода	Встречаемость (% пораженных деревьев)	Степень заселения лесного насаждения (слабая, средняя, сильная)
корневая губка	СО	70,20	сильная
трутовик настоящий	Б	9,19	единичная
-	-	-	-
-	-	-	-
-	-	-	-
-	-	-	-

2.3. Еыборке подлежит 68,9 % деревьев по запасу,
в том числе:
ослабленных 0 %,
сильно ослабленных 24,1 %, причины назначения: 466;
усыхающих 0 %,
свежего сухостоя 0 %,
свежего ветровала 0 %,
свежего бурелома 0 %,
старого сухостоя 12,2 %,
старого ветровала 32,3 %,
старого бурелома 0,3 %,
аварийных 0 %.

2.4. Полнота лесного насаждения после уборки деревьев, подлежащих рубке, составит 0,2.
Критическая полнота для данной категории лесных насаждений составляет 0,5.

ЗАКЛЮЧЕНИЕ

Фактическая таксационная характеристика насаждения не соответствует таксационной характеристике, причина несоответствия - давность лесоустройства. Насаждение подвержено воздействию очага корневой губки, настоящего трутовика. Наблюдается гибель насаждения.

С целью предотвращения негативных процессов или снижения ущерба от их воздействия
назначена сплошная санитарная рубка

Участковое лесничество	Урочище (леса)	Квартал	Выдел	Площадь выдела, га	Вид мероприятия	Площадь мероприятия, га	Порода	Выбираемый запас на выдел, куб. м	Крайние сроки проведения
Добровское	-	170	1	6,5	ССР	1,4	СО, Б.	368	2020 год

Ведомость перечета деревьев, назначенных в рубку, и абрис лесного участка
прилагаются (приложение 2 и 3 к данному акту).

Меры по обеспечению возобновления: лесные культуры.

Мероприятия, необходимые для предупреждения повреждения или поражения смежных
насаждений: своевременное проведение проектируемых мероприятий,
надзор за санитарным и лесопатологическим состоянием.

Сведения для расчета степени повреждения:

год образования старого сухостоя: 2014-2017 гг.

основная причина повреждения древесины: стволовая и комлевая гниль

Дата проведения обследований: 03.09.2018 года.

Исполнитель работ по проведению лесопатологического обследования:

Ирковский Э.Р.

Зам. директора ООО НПП "АЦЛПИ"

Дата составления документа: 16.11.2018 года. Телефон: 8 (904) 211 15 53.

Видности

лесных участков с выявленными несоответствиями таксационным описаниям

Источник данных	Год проведения лесосурьестройства	Номер квартала	Номер выдела	Площадь выдела, га	Целевое назначение лесов	Категория защитных лесов	Номер лесопатологического выдела	Площадь лесопатологического выдела, га	Таксационная характеристика										Заложено пробных площадей		
									состав	порода	возраст, лет	средняя высота, м	средний диаметр, см	тип леса	тип условий место произрастания	полнота	бонитет	запас, куб. м/га	количество, шт.	общая площадь, га	
ТО	2011	170	1	6,5	Защитные леса	Защитные полосы железнодородных путей общего пользования, федеральных автомобильных дорог общего пользования, автомобильных дорог общего пользования, находящихся в собственности субъектов Российской Федерации	-	-	10СО+Б	Сосна обыкновенная	54	21	22	ССРГ	В2	0,6	1	200			
Ф	2018	170	1	6,5	Защитные леса	Защитные полосы железнодородных путей общего пользования, федеральных автомобильных дорог общего пользования, автомобильных дорог общего пользования, находящихся в собственности субъектов Российской Федерации	1	1,4	9СО1Б	Сосна обыкновенная	60	23	24	ССРГ	В2	0,7	1	260	1	1,4	
Ф	2018	170	1	6,5	Защитные леса	Защитные полосы железнодородных путей общего пользования, федеральных автомобильных дорог общего пользования, автомобильных дорог общего пользования, находящихся в собственности субъектов Российской Федерации	2	0,9	9СО1Б	Сосна обыкновенная	60	23	24	ССРГ	В2	0,5	1	190	1	0,9	
Ф	2018	170	1	6,5	Защитные леса	Защитные полосы железнодородных путей общего пользования, федеральных автомобильных дорог общего пользования, автомобильных дорог общего пользования, находящихся в собственности субъектов Российской Федерации	3	4,2	10СО+Б	Сосна обыкновенная	60	23	24	ССРГ	В2	0,6	1	210	1	4,2	
Ф	2018	170	1	6,5	Защитные леса	Защитные полосы железнодородных путей общего пользования, федеральных автомобильных дорог общего пользования, автомобильных дорог общего пользования, находящихся в собственности субъектов Российской Федерации			10СО+Б	Сосна обыкновенная	60	23	24	ССРГ	В2		1	220		6,5	

Примечание:
ТО - таксационные описания
Ф - фактическая характеристика лесного насаждения

Исполнитель работ по проведению лесопатологического обследования:

Иркутский Э.Р.
Зам. директора ООО НПП "АЛПИИ"
Дата составления документа 16.11.2018 года. Телефон: 8 (904) 211 15 53.

[illegible]

Доказатели, не соответствующие таксационному описанию, отмечаются: ** Расшифровка кодов причин и признаков указана в акте.

Ирковский Э.Р.

Зам. директора ООО НПП "АЦПИ"

зам. директора ООО «ПНТ» и др. Телефон: 8 (904) 211 15 53.

Ведомость перечета деревьев назначенных в рубку

ВРЕМЕННАЯ ПРОБНАЯ ПЛОЩАДЬ № 1

Субъект Российской Федерации: Липецкая область.

Лесничество (лесопарк): Добровское. Квартал: 170. Выдел: 1.

Плсщадь: 6,5 га., Площадь мероприятия: 1,4 га.

Номер очага вредных организмов: б/н. Размер пробной площади: 1,4 га.

Таксационная характеристика:

тип леса: ССРТ; состав: 9СО1Б; возраст: 60 лет; бонитет: 1.

полнота: 0,7; запас на га: 260; возобновление: отсутствует.

Время и причина ослабления лесного насаждения:

Причины повреждения: губка корневая (код 466), трутовик настоящий (код 355). Данные причины определены по следующим признакам: наличие гнили (код 832), механические повреждения обрыв корней (вывал) прошлых лет (код 206), ажурность кроны (код 160), усыхание более 5/4 ветвей в кроне прошлых лет (код 114), наличие плодовых тел на стволе (код 801), механические повреждения слом ствола под кроной пр. лет (код 218).

Тип очага вредных организмов: хронический.

Фаза развития очага вредных организмов: собственно вспышка.

Состояние лесного насаждения, намечаемые мероприятия:

Состояние насаждений: с нарушенной устойчивостью. СКС насаждения 3,48.

Намечаемое мероприятие: ССР.

Исполнитель работ по проведению лесопатологического обследования:

Ирковский Э.Р.

Зам. директора ООО НПП "АЦЛПИ"

Дата составления документа: 16.11.2018 года. Телефон: 8 (904) 211 15 53.



ВЕДОМОСТЬ ПЕРЕЧЕТА ДЕРЕВЬЕВ

Насаждение: СО1Б

СКС породы: 3,48

Ступени толщины, см	Количество деревьев по категориям состояния, шт.																Всего деревьев по ступеням толщины	
	I	II	III	IV		V		VI			ветровал, бурелом			аварийные деревья			шт.	в том числе подлежат рубке, %
				НЗ	З	НЗ	З	НЗ	З	О	НЗ	З	О	НЗ	З	О		
1	2	3	4	5	6	7	8	9	10	11	12	13	14	15	16	17	18	19
8											112						112	13,2
12	6	3	2								156						167	18,4
16	20	15	22					2			54						113	8
20	12	4	25					5			28						74	6,6
24	5	4	50					11			38						108	11,4
28	1		48					11			29						89	10,4
32	14	26	10					12			24						86	5,4
36	12	21	8					10			20						71	4,5
40	5	9	3					4			4						25	1,3
более 40		2	1					1									4	0,2
итого, шт	75	84	169					56			465						849	79,4
итого, %	8,8	9,9	19,9					6,6			54,8						100,0	79,4
итого, куб.м	41,9	69,9	91,1					44,8			120,1						367,8	68,9
итого, куб.%	11,4	19,0	24,8					12,2			32,6						100,0	68,9

Оборотная сторона

ВЕДОМОСТЬ ПЕРЕЧЕТА ДЕРЕВЬЕВ

Порода: СО

СКС породы: 3,55

Ступени толщины, см	Количество деревьев по категориям состояния, шт.																Всего деревьев по ступеням толщины	
	I	II	III	IV		V		VI			ветровал, бурелом			аварийные деревья			шт.	в том числе подлежат рубке, %
				НЗ	З	НЗ	З	НЗ	З	О	НЗ	З	О	НЗ	З	О		
1	2	3	4	5	6	7	8	9	10	11	12	13	14	15	16	17	18	19
8											112						112	16,5
12											89						89	13,0
16			12					2			47						61	8,9
20			23					5			26						54	7,9
24			48					11			36						95	13,9
28			48					11			29						88	12,9
32	13	26	10					12			24						85	6,7
36	11	21	8					10			20						70	5,6
40	5	9	3					4			4						25	1,6
более 40		2	1					1									4	0,3
итого, шт	29	58	153					56			387						683	87,3
итого, %	4,2	8,5	22,4					8,2			56,7						100,0	87,3
итого, куб.м	32,2	65,4	88,5					44,8			114,0						344,9	71,7
итого, куб.%	9,3	19,0	25,6					13,0			33,1						100,0	71,7

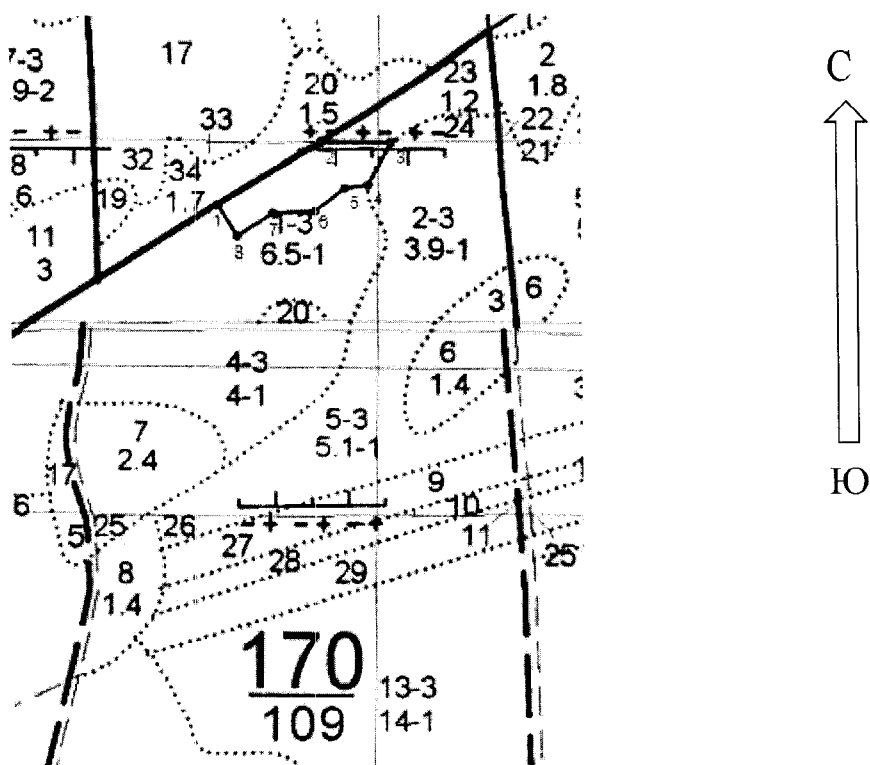
Порода: Б

СКС породы: 2,49

Ступени толщины, см	Количество деревьев по категориям состояния, шт.																Всего деревьев по ступеням толщины	
	I	II	III	IV		V		VI			ветровал, бурелом			аварийные деревья			шт.	в том числе подлежат рубке, %
				НЗ	З	НЗ	З	НЗ	З	О	НЗ	З	О	НЗ	З	О		
1	2	3	4	5	6	7	8	9	10	11	12	13	14	15	16	17	18	19
8	6	3	2								67						78	40,4
16	20	15	10								7						52	4,2
20	12	4	2								2						20	1,2
24	5	4	2								2						13	1,2
28	1																1	
32	1																1	
36	1																1	
итого, шт	46	26	16								78						166	47,0
итого, %	27,7	15,7	9,6								47,0						100,0	47,0
итого, куб.м	9,7	4,5	2,6								6,1						22,9	26,7
итого, куб.%	42,3	19,6	11,4								26,7						100,0	26,7

Абрис участка

Масштаб 1:10000



N выдела	Ленты (круговой площадки) пересчета				
	Сплошной пересчет	Длина, м	Ширина, м	Радиус, м	Площадь, га
1	Сплошной пересчет				1,40

Номера точек	Координаты	Румбы линий	Длина, м
1->2	52.86583756/39.94549579	СВ 58°.11'	164,6
2->3	52.866617/39.94757748	ЮВ 89°.47'	97
3->4	52.86661381/39.94902152	ЮЗ 27°.53'	67
4->5	52.86608197/39.94855524	ЮЗ 82°.07'	32,6
5->6	52.86604181/39.94807487	ЮЗ 52°.25'	52
6->7	52.86575701/39.9474618	ЮЗ 87°.24'	57,6
7->8	52.86573353/39.946605	ЮЗ 57°.41'	57,4
8->9	52.86545782/39.94588266	СЗ 31°.35'	49,6
9->1	52.86583756/39.94549579	0	0
	-	-	-
	-	-	-
	-	-	-
	-	-	-

Условные обозначения: обследуемая площадь



Исполнитель работ по проведению лесопатологического обследования:

Ирковский Э.Р.

Зам. директора ООО НПП "АЦЛПИ"

Дата составления документа: 16.11.2018 года. Телефон: 8 (904) 211 15 53.

Лесной квартал К	170	Участковое лесничество	Добровской
------------------	-----	------------------------	------------

МАКЕТЫ ДОПОЛНИТЕЛЬНЫХ СВЕДЕНИЙ

N	1	2	3	4	5	6	7	8	N	1	2	3	4	5	6	7	8
12	**		CO	466	3												
12	**		Б	355	4												

Назначение земель	3	насаждение естественного происхождения	Происхождение	2	естественное семенное
	10	лесные культуры		3	искусственное
	31	культуры несомкнувшиеся		5	естественное порослевое
	53	гарь			
	54	погибшее насаждение			
	59	вырубка			
	60	прогалина			

Макет дополнительных сведений

1	повреждения	12	номер макета			
2	тип повреждения	11	фитовредители	12	энтомовредители	1 пожар
3	год повреждения					
4	повреждаемая порода					
5	вид вредителя, болезни					
6	степень повреждения	1	слабая	2	средняя	3 сильная
7	вид вредителя, болезни					4 единичная
8	степень повреждения					

2. Инструментальное обследование лесного участка.

Уч. лесничество: Добровское, участок: - Кв. 170 вид. 1 ЛП выдел: 2.

2.1. Фактическая таксационная характеристика лесного насаждения не соответствует

таксационному описанию. Причины несоответствия:

давность лесоустройства 10 и более лет.

Ведомость лесных участков с выявленными несоответствиями таксационным описаниям приведена в приложении 1 к данному Акту.

2.2. Состояние насаждений: с утраченной устойчивостью.

Причины повреждения: губка корневая (код 466), трутовик настоящий (код 355). Данные причины определены по следующим признакам: ажурность кроны (код 160), наличие гнили (код 832), усыхание более 3/4 ветвей в кроне прошлых лет (код 114), механические повреждения обрыв корней (вывал) прошлых лет (код 206), наличие плодовых тел на стволе (код 801), механические повреждения слом ствола под кроной пр. лет (код 218).

Заселено (отработано) стволовыми вредителями:

Вид вредителя	Порода	Встречаемость (% заселенных деревьев)	Степень заселения лесного насаждения (слабая, средняя, сильная)
-	-	-	-
-	-	-	-
-	-	-	-
-	-	-	-
-	-	-	-
-	-	-	-

Повреждено огнем:

Вид пожара	Порода	Состояние корневых лап		Состояние корневой шейки		Подсушивание луба	
		процент поврежденных огнем корней	процент деревьев с данным повреждением	ожог корневой шейки по окружности (1/4; 2/4; 3/4; более 3/4)	процент деревьев с данным повреждением	по окружности (1/4; 2/4; 3/4; более 3/4)	процент деревьев с данным повреждением
-	-	-	-	-	-	-	-
	-	-	-	-	-	-	-
	-	-	-	-	-	-	-
	-	-	-	-	-	-	-
	-	-	-	-	-	-	-
	-	-	-	-	-	-	-
	-	-	-	-	-	-	-
	-	-	-	-	-	-	-

Поражено болезнями:

Вид болезни	Порода	Встречаемость (% пораженных деревьев)	Степень заселения лесного насаждения (слабая, средняя, сильная)
корневая губка	СО	25,42	средняя
трутовик настоящий	Б	14,04	слабая
-	-	-	-
-	-	-	-
-	-	-	-
-	-	-	-

2.3. Выборке подлежит 32 % деревьев по запасу,
в том числе:
ослабленных 0 %,
сильно ослабленных 14,3 %, причины назначения: 466;
усыхающих 0 %,
свежего сухостоя 0 %,
свежего ветровала 0 %,
свежего бурелома 0 %,
старого сухостоя 9,5 %,
старого ветровала 4,2 %,
старого бурелома 4 %,
аварийных 0 %.

2.4. Полнота лесного насаждения после уборки деревьев, подлежащих рубке, составит 0,3.
Критическая полнота для данной категории лесных насаждений составляет 0,5.

ЗАКЛЮЧЕНИЕ

Фактическая таксационная характеристика насаждения не соответствует таксационной характеристике, причина несоответствия - давность лесоустройства. Насаждение подвержено воздействию очага корневой губки, настоящего трутовика. Наблюдается гибель насаждения.

С целью предотвращения негативных процессов или снижения ущерба от их воздействия назначена сплошная санитарная рубка

Участковое лесничество	Урочище (дача)	Квартал	Выдел	Площадь выдела, га	Вид мероприятия	Площадь мероприятия, га	Порода	Выбираемый запас на выдел, куб. м	Крайние сроки проведения
Дзбровское	-	170	1	6,5	ССР	0,9	СО, Б.	167	2020 год

Ведомость перечета деревьев, назначенных в рубку, и абрис лесного участка прилагаются (приложение 2 и 3 к данному акту).

Меры по обеспечению возобновления: лесные культуры.

Мероприятия, необходимые для предупреждения повреждения или поражения смежных насаждений: своевременное проведение проектируемых мероприятий, надзор за санитарным и лесопатологическим состоянием.

Сведения для расчета степени повреждения:

год образования старого сухостоя: 2014-2017 гг.

основная причина повреждения древесины: стволовая и комлевая гниль

Дата проведения обследований: 03.09.2018 года.

Исполнитель работ по проведению лесопатологического обследования:

Ирковский Э.Р.

Зам. директора ООО НПП "АЦЛПИ"

Дата составления документа: 16.11.2018 года. Телефон: 8 (904) 211 15 53.

Субъект Российской Федерации: Липецкая область. Лесничество (лесопарк): Добровское. Угодное лесничество: Добровское. Урочище (лесная дача): -.

[illegible]

Показатели, не соответствующие таксационному описанию отмечаются *». Расшифровка кодов причин и признаков указана в акте. Исключительный парост по проведению лесопатологического обследования: 0

Ирковский Э.Р.

Зам. директора ООО НПП "АЦЛПИ"

Дата составления документа: 16.11.2018 года. Телефон: 8 (904) 211 15 53.

Ведомость перечета деревьев назначенных в рубку

ВРЕМЕННАЯ ПРОБНАЯ ПЛОЩАДЬ № 2

Субъект Российской Федерации: Липецкая область.

Лесничество (лесопарк): Добровское. Квартал: 170. Выдел: 1.

Площадь: 5,5 га., Площадь мероприятия: 0,9 га.

Номер очага вредных организмов: б/н. Размер пробной площади: 0,9 га.

Таксационная характеристика:

тип леса: ССРТ; состав: 9СО1Б; возраст: 60 лет; бонитет: 1.

полнога: 0,5; запас на га: 190; возобновление: отсутствует.

Время и причина ослабления лесного насаждения:

Причины повреждения: губка корневая (код 466), трутовик настоящий (код 355). Данные причины определены по следующим признакам: ажурность кроны (код 160), наличие гнили (код 832), усыхание более 3/4 ветвей в кроне прошлых лет (код 114), механические повреждения обрыв корней (вывал) прошлых лет (код 206), наличие плодовых тел на стволе (код 801), механические повреждения слом ствола под кроной пр. лет (код 218).

Тип очага вредных организмов: хронический.

Фаза развития очага вредных организмов: собственно вспышка.

Состояние лесного насаждения, намечаемые мероприятия:

Состояние насаждений: с нарушенной устойчивостью. СКС насаждения 2,5.

Намечаемое мероприятие: ССР.

Исполнитель работ по проведению лесопатологического обследования:

Ирковский Э.Р.

Зам. директора ООО НПП "АЦЛПИ"

Дата составления документа: 16.11.2018 года. Телефон: 8 (904) 211 15 53.



ВЕДОМОСТЬ ПЕРЕЧЕТА ДЕРЕВЬЕВ

Оборотная сторона

Насаждение: 9СО1Б

СКС породы: 2,5

Ступени толщины см	Количество деревьев по категориям состояния, шт.																Всего деревьев по ступеням толщины	
	I	II	III	IV		V		VI			ветровал, бурелом			аварийные деревья			шт.	в том числе подлежат рубке, %
				НЗ	З	НЗ	З	НЗ	З	О	НЗ	З	О	НЗ	З	О		
1	2	3	4	5	6	7	8	9	10	11	12	13	14	15	16	17	18	19
8	13	35	11					7			4						70	5,3
12	8	21	8					3			51						91	14,4
16	6	19	6					4			3						38	3,1
20	5	13	5					3			4						30	2,7
24	7	19	6					4			3						39	3,1
28	8	23	7					5			2						45	3,4
32	8	22	6					4			6						46	3,9
36	9	24	7					4			2						46	3,1
40	1	4	1					1									7	0,5
более 40		1															1	
итого, шт.	65	181	57					35			75						413	39,5
итого, %	15,7	43,8	13,8					8,5			18,2						100,0	39,5
итого, куб.м.	29,4	83,8	24,3					15,9			13,8						167,2	32,0
итого, куб.%	17,6	50,1	14,5					9,5			8,3						100,0	32,0

ВЕДОМОСТЬ ПЕРЕЧЕТА ДЕРЕВЬЕВ

Оборотная сторона

Порода: СО

СКС породы: 2,4

Ступени толщины см	Количество деревьев по категориям состояния, шт.																Всего деревьев по ступеням толщины	
	I	II	III	IV		V		VI			ветровал, бурелом			аварийные деревья			шт.	в том числе подлежат рубке, %
				НЗ	З	НЗ	З	НЗ	З	О	НЗ	З	О	НЗ	З	О		
1	2	3	4	5	6	7	8	9	10	11	12	13	14	15	16	17	18	19
8	13	35	11					7			4						70	6,7
12	5	15	5					3			2						30	2,9
16	6	19	6					4			2						37	3,5
20	5	13	4					3			1						26	2,4
24	7	19	6					4			2						38	3,5
28	8	23	7					5			2						45	4,1
32	8	21	6					4			2						41	3,5
36	9	22	7					4			2						44	3,8
40	1	4	1					1									7	0,6
более 40		1															1	
итого, шт.	62	172	53					35			17						339	31,0
итого, %	18,3	50,7	15,6					10,3			5,0						100,0	31,0
итого, куб.м.	29,2	80,9	23,9					15,9			6,9						156,8	29,8
итого, куб.%	18,6	51,6	15,2					10,2			4,4						100,0	29,8

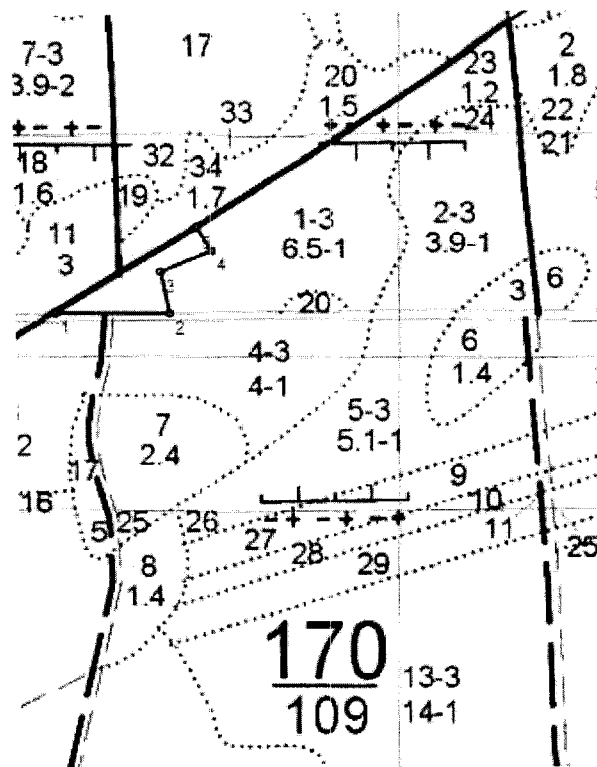
Порода: Б

СКС породы: 4,01

Ступени толщины см	Количество деревьев по категориям состояния, шт.																Всего деревьев по ступеням толщины	
	I	II	III	IV		V		VI			ветровал, бурелом			аварийные деревья			шт.	в том числе подлежат рубке, %
				НЗ	З	НЗ	З	НЗ	З	О	НЗ	З	О	НЗ	З	О		
1	2	3	4	5	6	7	8	9	10	11	12	13	14	15	16	17	18	19
12	3	6	3								49						61	66,1
16											1						1	1,4
20			1								3						4	4,1
24											1						1	1,4
32		1									4						5	5,4
36		2															2	
-																		
-																		
-																		
итого, шт.	3	9	4								58						74	78,4
итого, %	4,1	12,2	5,4								78,4						100,0	78,4
итого, куб.м.	0,2	2,9	0,4								6,9						10,4	66,3
итого, куб.%	1,7	28,0	3,9								66,4						100,0	66,3

Абрис участка

Масштаб 1:10000



N выдела	Ленты (круговой площадки) перече́та				
	Сплошной перече́т	Длина, м	Ширина, м	Радиус, м	Площадь, га
1	Сплошной перече́т				0,90

Номера точек	Координаты	Румбы линий	Длина, м
1->2	52.86445934/39.94174824	ЮВ 89°.20'	154,6
2->3	52.86444314/39.94404938	СЗ 11°.04'	59
3->4	52.86496295/39.94388087	СВ 67°.40'	75,7
4->5	52.86522145/39.94492297	СЗ 31°.10'	39,4
5->6	52.86552393/39.94461982	ЮЗ 58°.26'	226,4
6->1	52.86445934/39.94174824	0	0
	-	-	-
	-	-	-
	-	-	-
	-	-	-
	-	-	-
	-	-	-
	-	-	-

Условные обозначения: обследуемая площадь



Исполнитель работ по проведению лесопатологического обследования:

Ирковский Э.Р.

Зам. директора ООО НПП "АЦЛПИ"

Дата составления документа: 16.11.2018 года. Телефон: 8 (904) 211 15 53.

КАРТОЧКА ТАКСАЦИИ

Лесной квартал N 170

Участковое лесничество

Добровское

№ лесотаксационного выдела	Площадь, гектар	Категория земель	Способ рубки	Особо защитные участки лесов	Высота над уровнем моря, м	Склон		Эрозия		Проектируемые мероприятия							Целевая древесная порода			
						экспозиция	крутизна, градусы	вид	степень	1-е	%	N РТК	2-е	N РТК	3-е	N РТК				
1	0,9	10								2	ССР	100						СО		
Преобладающая порода		Класс бонитета	Тип леса	ГЛУ	Год вырубки, гибели лесного насаждения	Кол-во пней, шт./гектар		Диаметр пней, см	Тип вырубки	Захламление, м ³ /гектар		Старый сухой	Текстовая запись хозраспоряжения							
						всего	сосны			общая	ликвидная									
3		СО	1	ССРТ	B2					4	20		20	сплошная санитарная рубка						
Ярус	Состав		А, лет	Н, м	Д, см	Класс товарности	Происхождение	Полнота, приживаемость, %	ΣG, м ³ /гектар	Ярус	Состав		А, лет	Н, м	Д, см	Класс товарности	Происхождение	Полнота, приживаемость, %	ΣG, м ³ /гектар	Запас, м ³ /гектар
	Коэффициент	Древесная порода									Коэффициент	Древесная порода								
1	9	СО	60	23	24	1	3	0,5	190											
2	1	Б																		
3																				
4																				
5																				
6																				
7																				
8																				
Подросы: категория возобновления			Количество, тыс. шт.	Н, м	А, лет	Коэффициент	порода	Коэффициент	порода	Коэффициент	порода	Оценка	Подлесок		Густота	порода	порода	порода		

МАКЕТЫ ДОПОЛНИТЕЛЬНЫХ СВЕДЕНИЙ

N	1	2	3	4	5	6	7	8	N	1	2	3	4	5	6	7	8
12	1	СО	466	2													
12	1	Б	355														

Категория земель

3 насаждение естественного происхождения

10 лесные культуры

31 культуры несомкнувшиеся

53 гарь

54 погибшее насаждение

59 вырубка

60 прогалина

Происхождение

2 естественное семенное

3 искусственное

5 естественное порослевое

Макет дополнительных сведений

N повреждения

1 тип повреждения

2 год повреждения

3 повреждаемая порода

4 вид вредителя, болезни

5 степень повреждения

6 вид вредителя, болезни

7 степень повреждения

8

12 номер макета

11 фитовредители

12 энтомофитовредители

1 пожар

1 слабая

2 средняя

3 сильная

4 единичная

2. Инструментальное обследование лесного участка.

Уч. лесничество: Добровское, участок: - Кв. 170 вид. 1 ЛП выдел: 3.

2.1. Фактическая таксационная характеристика лесного насаждения не соответствует таксационному описанию. Причины несоответствия:
давность лесоустройства 10 и более лет.

Ведомость лесных участков с выявленными несоответствиями таксационным описаниям приведена в приложении 1 к данному Акту.

2.2. Состояние насаждений: с нарушенной устойчивостью.

Причины повреждения: губка корневая (код 466), трутовик настоящий (код 355). Данные причины определены по следующим признакам: наличие гнили (код 832), усыхание более 3/4 ветвей в кроне прошлых лет (код 114), механические повреждения обрыв корней (вывал) прошлых лет (код 206), ажурность кроны (код 160), наличие плодовых тел на стволе (код 801), механические повреждения слом ствола под кроной пр. лет (код 218).

Заселено (отработано) стволовыми вредителями:

Вид вредителя	Порода	Встречаемость (% заселенных деревьев)	Степень заселения лесного насаждения (слабая, средняя, сильная)
-	-	-	-
-	-	-	-
-	-	-	-
-	-	-	-
-	-	-	-
-	-	-	-

Повреждено огнем:

Вид пожара	Порода	Состояние корневых лап		Состояние корневой шейки		Подсушивание луба	
		процент поврежденных огнем корней	процент деревьев с данным повреждением	ожог корневой шейки по окружности (1/4; 2/4; 3/4; более 3/4)	процент деревьев с данным повреждением	по окружности (1/4; 2/4; 3/4; более 3/4)	процент деревьев с данным повреждением
-		-	-	-	-	-	-
		-	-	-	-	-	-
		-	-	-	-	-	-
		-	-	-	-	-	-
		-	-	-	-	-	-
		-	-	-	-	-	-
		-	-	-	-	-	-
		-	-	-	-	-	-

Поражено болезнями:

Вид болезни	Порода	Встречаемость (% пораженных деревьев)	Степень заселения лесного насаждения (слабая, средняя, сильная)
корневая губка	СО	19,91	средняя
трутовик настоящий	Б	6,55	единичная
-	-	-	-
-	-	-	-
-	-	-	-
-	-	-	-

2.3. Выборке подлежит 17,7 % деревьев по запасу,
в том числе:
ослабленных 0 %,
сильно ослабленных 1,8 %, причины назначения: 466;
усыхающих 0 %,
свежего сухостоя 0 %,
свежего ветровала 0 %,
свежего бурелома 0 %,
старого сухостоя 11,3 %,
старого ветровала 3,8 %,
старого бурелома 0,8 %,
аварийных 0 %.

2.4. Полнота лесного насаждения после уборки деревьев, подлежащих рубке, составит 0,5.
Критическая полнота для данной категории лесных насаждений составляет 0,5.

ЗАКЛЮЧЕНИЕ

Фактическая таксационная характеристика насаждения не соответствует таксационной характеристике, причина несоответствия - давность лесоустройства. Насаждение подвержено воздействию очага корневой губки, настоящего трутовика. Наблюдается усыхание насаждения.

С целью предотвращения негативных процессов или снижения ущерба от их воздействия
назначена выборочная санитарная рубка

Участковое лесничество	Урочище (дача)	Квартал	Выдел	Площадь выдела, га	Вид мероприятия	Площадь мероприятия, га	Порода	Выбираемый запас на выдел, куб. м	Крайние сроки проведения
Дубровское	-	170	1	6,5	ВСП	4,2	СО, Б.	153	2020 год

Ведомость перечета деревьев, назначенных в рубку, и абрис лесного участка
прилагаются (приложение 2 и 3 к данному акту).

Меры по обеспечению возобновления: -.

Мероприятия, необходимые для предупреждения повреждения или поражения смежных
насаждений: своевременное проведение проектируемых мероприятий,
надзор за санитарным и лесопатологическим состоянием.

Сведения для расчета степени повреждения:

год образования старого сухостоя: 2014-2017 гг.

основная причина повреждения древесины: стволовая и комлевая гниль

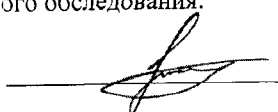
Дата проведения обследований: 03.09.2018 года.

Исполнитель работ по проведению лесопатологического обследования:

Ирковский Э.Р.

Зам. директора ООО НПП "АЦЛПИ"

Дата составления документа: 16.11.2018 года. Телефон: 8 (904) 211 15 53.



Субъект Российской Федерации: Липецкая область. Лесничество (лесопарк): Добровское. Муниципальное лесничество: Добровское. Урочище (лесная дача): -.

[illegible]

Показатели, не соответствующие таксационному описанию отмечаются **». Расшировка кодов причин и признаков указана в акте.

Зам. директора ООО НПП "АЦЛПИ"
Дата составления документа: 16.11.2018 года. Телефон: 8 (904) 211 15 53.

Ведомость перечета деревьев назначенных в рубку

ВРЕМЕННАЯ ПРОБНАЯ ПЛОЩАДЬ № 3

Субъект Российской Федерации: Липецкая область.

Лесничество (лесопарк): Добровское. Квартал: 170. Выдел: 1.

Площадь: 6,5 га., Площадь мероприятия: 4,2 га.

Номер очага вредных организмов: б/н. Размер пробной площади: 4,2 га.

Таксационная характеристика:

тип леса: ССРТ; состав: 10СО+Б; возраст: 60 лет; бонитет: 1.

полнога: 0,6, запас на га: 210; возобновление: отсутствует.

Время и причина ослабления лесного насаждения:

Причины повреждения: губка корневая (код 466), трутовик настоящий (код 355). Данные причины определены по следующим признакам: наличие гнили (код 832), усыхание более 3/4 ветвей в кроне прошлых лет (код 114), механические повреждения обрыв корней (вывал) прошлых лет (код 206), ажурность кроны (код 160), наличие плодовых тел на стволе (код 801), механические повреждения слом ствола под кроной пр. лет (код 218).

Тип очага вредных организмов: хронический.

Фаза развития очага вредных организмов: кризис.

Состояние лесного насаждения, намечаемые мероприятия:

Состояние насаждений: с нарушенной устойчивостью. СКС насаждения 2,05.

Намечаемое мероприятие: ВСП.

Исполнитель работ по проведению лесопатологического обследования:

Ирковский Э.Р.

Зам. директора ООО НПП "АЦЛПИ"

Дата составления документа: 16.11.2018 года. Телефон: 8 (904) 211 15 53.



ВЕДОМОСТЬ ПЕРЕЧЕТА ДЕРЕЗЬЕВ

Насаждение: ССО+Б

СКС породы: 2,05

Количество деревьев по категориям состояния, шт.																	Всего деревьев по ступеням толщины	
Ступени толщины см	I	II	III	IV		V		VI			ветровал, бурелом			аварийные деревья			шт.	в том числе подлежат рубке, %
				НЗ	З	НЗ	З	НЗ	З	О	НЗ	З	О	НЗ	З	О		
1	2	3	4	5	6	7	8	9	10	11	12	13	14	15	16	17	18	19
8	4	4									27						35	1,5
12	55	47	28								54						184	4,5
16	127	79	33								65						304	5,3
20	142	92	28					30			58						350	6,3
24	136	112	1					82			22						353	5,7
28	120	99	1					30									250	1,6
32	98	95	1					19									213	1
36	63	54						11									128	0,6
40	8	8															16	
более 40																		
итого, шт	753	590	92					172			226						1833	26,5
итого, %	41,1	32,2	5,0					9,4			12,3						100,0	26,5
итого, куб.м	384,3	324,0	17,7					97,9			39,8						863,7	17,7
итого, куб.м %	44,5	37,5	2,1					11,3			4,6						100,0	17,7

Оборотная сторона

Оборотная сторона

ВЕДОМОСТЬ ПЕРЕЧЕТА ДЕРЕЗЬЕВ

Порода1: СС

СКС породы: 2,02

Порода: СД		СКС породы: 2,02															Всего деревьев по ступеням толщины	
Ступени толщины см	Количество деревьев по категориям состояния, шт.																	
	I	II	III	IV		V		VI			ветровал, бурелом			аварийные деревья			шт.	в том числе подлежат рубке, %
				НЗ	З	НЗ	З	НЗ	З	О	НЗ	З	О	НЗ	З	О		
1	2	3	4	5	6	7	8	9	10	11	12	13	14	15	16	17	18	19
8	4	4									27						154	3,3
12	53	46	28								31						262	3,8
16	122	77	32					30			26						308	5,0
20	136	89	27					82			22						338	6,3
24	126	108						30									240	1,8
28	114	96						19									206	1,1
32	94	93						11									125	0,7
36	61	53															16	
40	8	8																
более 40)																	1657	22,0
Итого, шт	718	574	87					172			106						100,0	22,0
Итого, %	43,3	34,6	5,3					10,4			6,4							
Итого, куб.м	370,9	317,7	15,8					97,9			25,6						827,8	16,8
Итого, куб.м %	44,8	38,4	1,9					11,8			3,1						100,0	16,8

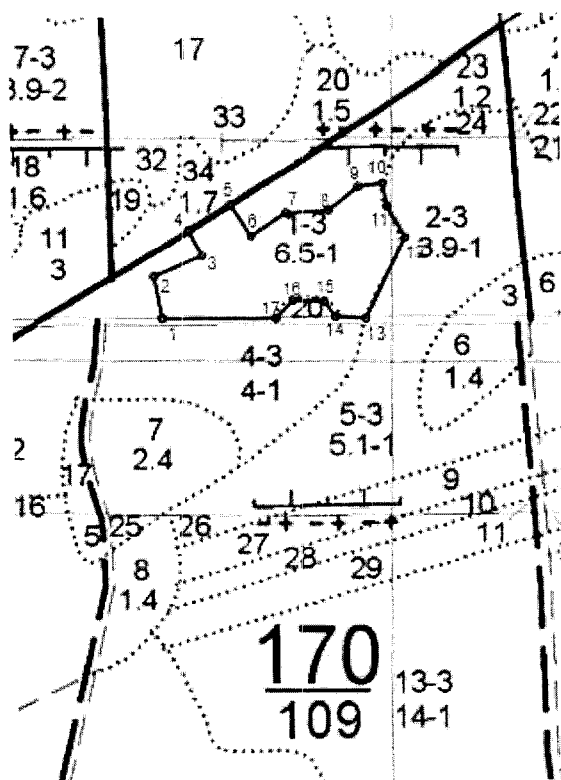
Порода2: Б

СКС породы: 2,86

Период: Б		КСК породы: 2,86															Всего деревьев по ступеням толщины	
Ступень толщины см	Количество деревьев по категориям состояния, шт.																	
	I	II	III	IV		V		VI			ветровал, бурелом			аварийные деревья			шт.	в том числе подлежат рубке, %
				НЗ	З	НЗ	З	НЗ	З	О	НЗ	З	О	НЗ	З	О		
1	2	3	4	5	6	7	8	9	10	11	12	13	14	15	16	17	18	19
3											27						27	15,3
5											27						30	15,3
7	2	1									34						42	19,4
9	5	2	1								32						42	18,2
10	6	3	1														15	
14	10	4	1														10	
15	6	3	1														7	
16	4	2	1														3	
16	2	1																
17																		
18																		
19																		
20																		
21																		
22																		
23																		
24																		
25																		
26																		
27																		
28																		
29																		
30																		
31																		
32																		
33																		
34																		
35																		
36																		
37																		
38																		
39																		
40																		
41																		
42																		
43																		
44																		
45																		
46																		
47																		
48																		
49																		
50																		
51																		
52																		
53																		
54																		
55																		
56																		
57																		
58																		
59																		
60																		
61																		
62																		
63																		
64																		
65																		
66																		
67																		
68																		
69																		
70																		
71																		
72																		
73																		
74																		
75																		
76																		
77																		
78																		
79																		
80																		
81																		
82																		
83																		
84																		
85																		
86																		
87																		
88																		
89																		
90																		
91																		
92																		
93																		
94																		
95																		
96																		
97																		
98																		
99																		
100																		
101																		
102																		
103																		
104																		
105																		
106																		
107																		
108																		
109																		
110																		
111																		
112																		
113																		
114																		
115																		
116																		
117																		
118																		
119																		
120																		
121																		
122																		
123																		
124																		
125																		
126																		
127																		
128																		
129																		
130																		
131																		
132																		
133																		
134																		
135																		
136																		
137																		
138																		
139																		
140																		
141																		
142																		
143																		
144																		
145																		
146																		
147																		
148																		
149																		
150																		

Абрис участка

Масштаб 1:10000



N выдела	Ленты (круговой площадки) перечета				
	Сплошной перечет	Длина, м	Ширина, м	Радиус, м	Площадь, га
1	Сплошной перечет				4,20

Номера точек	Координаты	Румбы линий	Длина, м
1->2	52.86443451/39.94405572	СЗ 10°.20'	59,9
2->3	52.86496355/39.94389582	СВ 66°.45'	72,7
3->4	52.86522136/39.94488988	СЗ 27°.58'	39,7
4->5	52.86553621/39.94461285	СВ 59°.15'	67,2
5->6	52.86584501/39.94547272	ЮВ 33°.08'	50,3
6->7	52.86546662/39.94588191	СВ 57°.24'	57,2
7->8	52.86574342/39.94659898	СВ 87°.17'	58,3
8->9	52.86576814/39.94746501	СВ 52°.22'	51,4
9->10	52.86605016/39.94807101	СВ 82°.06'	34,1
10->11	52.86609232/39.94857411	ЮВ 9°.57'	31,4
11->12	52.86581434/39.94865492	ЮВ 30°.26'	48,9
12->13	52.86543591/39.94902329	ЮЗ 25°.59'	126,5
13->14	52.86441433/39.94819864	СЗ 85°.57'	41,5
14->15	52.86444067/39.94758226	СЗ 34°.46'	26,5
15->16	52.86463632/39.94735732	СЗ 87°.46'	43,4
16->1	52.86465151/39.94671217	ЮЗ 42°.37'	34,5
17->18	52.86442345/39.94636461	СЗ 89°.33'	155,1
18->1	52.86443451/39.94405572	0	0

Условные обозначения: обследуемая площадь



Исполнитель работ по проведению лесопатологического обследования:

Ирковский Э.Р.

Зам. директора ООО НПП "АЦЛПИ"

Дата составления документа: 16.11.2018 года. Телефон: 8 (904) 211 15 53.

МАКЕТЫ ДОПОЛНИТЕЛЬНЫХ СВЕДЕНИЙ

Категория земель	3	насаждение естественного происхождения	Происхождение	2	естественное семенное
	10	лесные культуры		3	искусственное
	31	культуры несомкнувшиеся		5	естественное порослевое
	53	гарь			
	54	погибшее насаждение			
	59	вырубка			
	60	прогалина			

Макет дополнительных сведений

N	повреждения	12 номер макета			
1	тип повреждения	11 фитовредители	12 энтомовредители	1 пожар	
2	год повреждения				
3	повреждаемая порода				
4	вид вредителя, болезни				
5	степень повреждения	1 слабая	2 средняя	3 сильная	4 единичная
6	вид вредителя, болезни				
7	степень повреждения				
8					

ТАКСАЦИОННОЕ ОПИСАНИЕ

Участковое лесничество: ДОБРОВСКОЕ
Лесничество: "ДОБРОВСКОЕ ЛЕСНИЧЕСТВО"

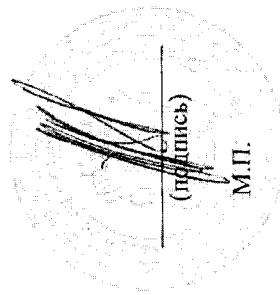
694

Участковое лесничество: ДОБРОВОСКОЕ													ЛЕСА ЗАП. ПОЛОС. ВДОЛЬ Ж/Д И А/Д													Квартал 170				
: N	: Пло-	: Состав	: Подрост	: по: Я	: Вы-	: Эле-	: Воз-	: Вы-	: Ди:	: Кл:	: Гр:	: Бо:	: Тип	: Полн:	: Запас	: сырост.	: Кл:	: Запас	: на	: выделе,	: дес.	: МЗ	:	:	:	:	:	:	:	:
: вы-	: щадь,	: длесок	: покров,	: поч:	: со-	: мент:	:	:	: ас:	: ул:	:	:	: леса	: ота	: леса,	: дес.	: МЗ	: ас:	:	: ре-	: еди-	: захламлен.	: Хозяйственные	:	:	:	:	:	:	:
: де-	: ва,	: рельеф,	: особенн:	: Р:	: та	:	: ра	: со-	: ам:	: с:	: па:	: ни:	: леса	: сумм:	: на	: общий:	: в т.ч.	: хо-	:	: ни-	: ре-	: ни-	: Хозяйственные	:	:	:	:	:	:	:
: ла	: га	: ости	: выдела.	: Отмет:	:	: ле-	:	:	:	:	:	:	: та	: ет:	: во:	: те:	: а	: пл:	:	: по	: то:	: стоя:	: дин	:	:	:	:	:	:	:
:	:	: ка	: о порослевом	: У:	: я-	: са	: ст	: та	: ет:	: во:	: те:	: тлу	: ода-	: 1	: на	: сос-	: ва:	:	: об-	: щий:	: лик-	: мероприятия	:	:	:	:	:	:	:	:
:	:	: происх.	: Наимен.	: Кат:	: ру-	:	:	:	: эр:	: эр:	: т	: тлу	: дей	:	: та:	: в:	: та:	: в:	: та:	: в:	: та:	: в:	:	:	:	:	:	:	:	:
:	:	: ег.	: незалес.	: Земель:	: С:	: са-	:	:	: р	: ас:	: ас:	: т	: сече	: га	: выдел:	: ляю-	: ос:	:	: ре-	: вь:	: вида:	:	:	:	:	:	:	:	:	:
:	:	: Хар.	: лесных	: культур	:	:	:	:	: та:	: та:	:	:	: ний	:	: шим	: ти:	:	:	: ев	:	:	:	:	:	:	:	:	:	:	:
:	:	: Кадастров.	: оценка	:	:	:	:	:	:	:	:	:	:	:	:	:	:	:	:	:	:	:	:	:	:	:	:	:	:	:
: 1	: 2	: 3	: 4	: 5	: 6	: 7	: 8	: 9	: 10	: 11	: 12	: 13	: 14	: 15	: 16	: 17	: 18	: 19	: 20	: 21	: 22	: 23	: 24	:	:	:	:	:	:	:

1 6,5 лесные культуры 1000+Б 1 21 00 54 21 22 3 2 1 ССРТ 6 20 130 130 В2
культура-48 т., вснаш. порозд., исключ. ручная, состояние удовлетворительные

Сопия верна.

Директор ОКУ «Добровское лесничество»
(должность)



Востриков А.П.
(ФИО)

20.08.2018