

23.11.2018

**X** Есипов Н.В.

Подписано цифровой подписью:  
Есипов Николай Викторович

УТВЕРЖДАЮ:

Должность Заместитель начальника  
управления лесного хозяйства  
Липецкой области

ФИО Есипов Н.В.

Дата 23.11.2018 г.

Акт  
лесопатологического обследования № 882  
лесных насаждений Усманского лесничества  
Липецкой области

Способ лесопатологического обследования: Визуальное  
Инструментальное V

Место проведения:

Участковое лесничество	Урочище (дача)	Квартал (кварталы)	Выдел (выделы)	Площадь, га
Юшинское	-	25	17	1,6

Лесопатологическое обследование проведено на общей площади 1,6 га.

## 2. Инструментальное обследование лесного участка.

Уч. лесничество: Юшинское, участок: - Кв. 25 вид. 17 ЛП выдел: 1.

2.1. Фактическая таксационная характеристика лесного насаждения не соответствует таксационному описанию. Причины несоответствия:

ошибка лесоустройства.

Ведомость лесных участков с выявленными несоответствиями таксационным описаниям приведена в приложении 1 к данному Акту.

## 2.2. Состояние насаждений: с утраченной устойчивостью.

Причины повреждения: воздействия шквалистых и ураганных ветров прошлых лет, повлекшие слом стволов деревьев (код 822), трутовик ложный осиновый (код 358), трутовик настоящий (код 355). Данные причины определены по следующим признакам: наличие плодовых тел на стволе (код 801), механические повреждения слом ствола под кроной пр. лет (код 218), ажурность кроны (код 160), механические повреждения обрыв корней (вывал) прошлых лет (код 206), усыхание более 3/4 ветвей в кроне прошлых лет (код 114).

Заселено (отработано) стволовыми вредителями:

Вид вредителя	Порода	Встречаемость (% заселенных деревьев)	Степень заселения лесного насаждения (слабая, средняя, сильная)
-	-	-	-
-	-	-	-
-	-	-	-
-	-	-	-
-	-	-	-
-	-	-	-

Повреждено огнем:

Вид пожара	Порода	Состояние корневых лап		Состояние корневой шейки		Подсушивание луба	
		процент поврежденных огнем корней	процент деревьев с данным повреждением	ожог корневой шейки по окружности (1/4; 2/4; 3/4; более 3/4)	процент деревьев с данным повреждением	по окружности (1/4; 2/4; 3/4; более 3/4)	процент деревьев с данным повреждением
-	-	-	-	-	-	-	-
	-	-	-	-	-	-	-
	-	-	-	-	-	-	-
	-	-	-	-	-	-	-
	-	-	-	-	-	-	-
	-	-	-	-	-	-	-
	-	-	-	-	-	-	-
	-	-	-	-	-	-	-

Поражено болезнями:

Вид болезни	Порода	Встречаемость (% пораженных деревьев)	Степень заселения лесного насаждения (слабая, средняя, сильная)
трутовик ложный осиновый	Ос	50,31	сильная
трутовик настоящий	Б	3,14	единичная
-	-	-	-
-	-	-	-
-	-	-	-
-	-	-	-

2.3. Выборке подлежит 53,7 % деревьев по запасу,  
в том числе:  
ослабленных 0 %,  
сильно ослабленных 3,6 %, причины назначения: 358;  
усыхающих 0 %,  
свежего сухостоя 0 %,  
свежего ветровала 0 %,  
свежего бурелома 0 %,  
старого сухостоя 1,2 %,  
старого ветровала 3,3 %,  
старого бурелома 45,6 %,  
аварийных 0 %.

2.4. Полнота лесного насаждения после уборки деревьев, подлежащих рубке, составит 0,1.  
Критическая полнота для данной категории лесных насаждений составляет 0,3.

## ЗАКЛЮЧЕНИЕ

Фактическая таксационная характеристика насаждения не соответствует таксационной характеристике, причины несоответствия - ошибка лесоустройства. Насаждение подвержено воздействию шквалистых и ураганных ветров, очага ложного осинового трутовика, настоящего трутовика. Наблюдается гибель насаждения.

С целью предотвращения негативных процессов или снижения ущерба от их воздействия назначена сплошная санитарная рубка

Участковое лесничество	Урочище (дача)	Квартал	Выдел	Площадь выдела, га	Вид мероприятия	Площадь мероприятия, га	Порода	Выбираемый запас на выдел, куб. м	Крайние сроки проведения
Юдинское	-	25	17	1,6	ССР	1,6	Ос, Б, С.	215	2020 год

Ведомость перечета деревьев, назначенных в рубку, и абрис лесного участка прилагаются (приложение 2 и 3 к данному акту).

Меры по обеспечению возобновления: лесные культуры.

Мероприятия, необходимые для предупреждения повреждения или поражения смежных насаждений: своевременное проведение проектируемых мероприятий, надзор за санитарным и лесопатологическим состоянием.

Сведения для расчета степени повреждения:

год образования старого сухостоя: 2014-2017 гг.

основная причина повреждения древесины: стволовая и комлевая гниль

Дата проведения обследований: 04.09.2018 года.

Исполнитель работ по проведению лесопатологического обследования:

Ирковский Э.Р.

Зам. директора ООО НПП "АЦЛПИ"

Дата составления документа: 16.11.2018 года. Телефон: 8 (904) 211 15 53.

Ведомость  
лесных участков с выявленными несоответствиями таксационным описаниям

Источник данных	Год проведения лесосурьейства	Номер квартала	Номер выдела	Площадь выдела, га	Целевое назначение лесов	Категория защитных лесов	Номер лесопатологического выдела	Площадь лесопатологического выдела, га	Таксационная характеристика										Заложено пробных площадей	
									состав	порода	возраст, лет	средняя высота, м	средний диаметр, см	тип леса	тип условий место произрастания	попота	бонитет	запас, куб. м/га	количество, шт.	Общая площадь, га
ТО	2016	25	17	1,6	Защитные леса	Леса, расположенные в пустынных, полупустынных, лесостепных, лесотундровых зонах, степях, горах	-	-	7С2Ос1Б	Сосна	65	25	26	СДСН	С2	0,6	1А	240		
Ф	2018	25	17	1,6	Защитные леса	Леса, расположенные в пустынных, полупустынных, лесостепных, лесотундровых зонах, степях, горах			5Ос4С1Б-Дн п	Осина	70	25	26	СДСН	С2	0,3	1А	130	1	1,6

Примечание:  
ТО - таксационные описания  
Ф - фактическая характеристика лесного насаждения

Исполнитель работ по проведению лесопатологического обследования:

Ирковский Э.Р.  
Зам. директора ООО НПП "АЦПИ"  
Дата составления документа: 16.11.2018 года. Телефон: 8 (904) 211 15 53.

Результаты проведения лесопатологического обследования  
лесных насаждений за 04.09.2018 года.

Субъект Российской Федерации: Литовская область. Лесничество (лесопарк). Усманское.  
Участковое лесничество: Юлиньское. Урочище (лесная дача): -.

Номер квартала	Номер выдела	Площадь выдела, га	Целевое назначение лесов	Категория защитных лесов	Номер лесопатологического выдела	Площадь лесопатологического выдела, га	Таксационная характеристика лесного насаждения										Число деревьев на пробе, шт.	Распределение деревьев по категориям состояния, % от запаса										Среднезапасная категория состояния	Признаки повреждения деревьев	Доля поврежденных деревьев, %	Причина ослабления, повреждения	Подлежит рубке, %	Назначенные мероприятия							
							состав	порода	возраст	средняя высота, м	средний диаметр, см	тип леса	полнота	бонитет	запас, куб. м/га	вид		площадь, га																						
25	17	1,6	Защитные леса	Леса, расположенные в пустынных, полупустынных, лесостепных, лесотундровых зонах, степях, горах	Номер лесопатологического выдела	Площадь лесопатологического выдела, га	504С1Б+Длн*										17	без признаков ослабления	ослабленные	сильно ослабленные	усыхающие	свежий сухойстой	свежий ветровал	старый сухойстой	старый ветровал	свежий буреюм	старый буреюм	аварийные деревья	29	801, 218, 160, 206, 114.	94,1	358, 822.	92,2	ССР	1,6	33	34			
	Всего	70					25	26	СДСН	0,3*	1А	130*	318	31,8	12,3	5,8											801, 218, 160, 206, 114.	55,0										822, 358, 355.	53,7	
	Ос	-					-	-	-	-	-	-	170	7,8	6,9												801, 218, 160, 206, 114.													
	С	-					-	-	-	-	-	-	117	75,6	16,0	4,2										218	4,3	822										4,2		
	Б	-					-	-	-	-	-	-	18	19,6	22,9	6,5										801, 218, 206.	55,6	355, 822.										51,0		
	Длн	-					-	-	-	-	-	-	13	67,5	25,4	7,1										1,4														
		-					-	-	-	-	-	-																												
		-					-	-	-	-	-	-																												
		-					-	-	-	-	-	-																												
		-					-	-	-	-	-	-																												

Показатели, не соответствующие таксационному описанию отмечаются "\*\*". Расшифровка кодов причин и признаков указана в акте.  
Исполнитель работ по проведению лесопатологического обследования:

Ирковский Э.Р.

Зам. директора ООО НПП "АЛПТИ"

Дата составления документа: 16.11.2018 года. Телефон: 8 (904) 211 15 53.

Ведомость перечета деревьев назначенных в рубку

ВРЕМЕННАЯ ПРОБНАЯ ПЛОЩАДЬ № 1

Субъект Российской Федерации: Липецкая область.

Лесничество (лесопарк): Усманское. Квартал: 25. Выдел: 17.

Площадь: 1,6 га., Площадь мероприятия: 1,6 га.

Номер очага вредных организмов: б/н. Размер пробной площади: 1,6 га.

Таксационная характеристика:

тип леса: СДСН; состав: 5Ос4С1Б+Д-п; возраст: 70 лет; бонитет: 1А.

полнота: 0,3; запас на га: 130; возобновление: отсутствует

Время и причина ослабления лесного насаждения:

Причины повреждения: воздействия шквалистых и ураганных ветров прошлых лет, повлекшие слом стволов деревьев (код 822), трутовик ложный осиновый (код 358), трутовик настоящий (код 355). Данные причины определены по следующим признакам: наличие плодовых тел на стволе (код 801), механические повреждения слом ствола под кроной пр. лет (код 218), ажурность кроны (код 160), механические повреждения обрыв корней (вывал) прошлых лет (код 206), усыхание более 3/4 ветвей в кроне прошлых лет (код 114).

Тип очага вредных организмов: хронический.

Фаза развития очага вредных организмов: собственно вспышка.

Состояние лесного насаждения, намечаемые мероприятия:

Состояние насаждений: с нарушенной устойчивостью. СКС насаждения 3,24.

Намечаемое мероприятие: ССР.

Исполнитель работ по проведению лесопатологического обследования:

Ирюковский Э.Р.

Зам. директора ООО НПП "АЦЛПИ"

Дата составления документа: 16.11.2018 года. Телефон: 8 (904) 211 15 53.



## ВЕДОМОСТЬ ПЕРЕЧЕТА ДЕРЕВЬЕВ

Оборотная сторона

Насаждение: 50с4С1Б+Дип\* СКС породы: 3,24

Ступени толщины см	Количество деревьев по категориям состояния, шт.																Всего деревьев по ступеням толщины	
	I	II	III	IV		V		VI			ветровал, бурелом			аварийные деревья			шт.	в том числе подлежат рубке, %
				НЗ	З	НЗ	З	НЗ	З	О	НЗ	З	О	НЗ	З	О		
1	2	3	4	5	6	7	8	9	10	11	12	13	14	15	16	17	18	19
15	2	1									1						4	0,3
20	22	8	5					1			37						73	12,9
24	14	6	4					1			40						65	13,8
28	23	7	4					1			36						71	12,6
32	25	7	4					1			32						69	11
36	12	3	2								12						29	4,1
40	2	4									1						7	0,3
-																		
-																		
итого, шт	100	36	19					4			159						318	55,0
итого, %	31,4	11,3	6,0					1,3			50,0						100,0	55,0
итого, куб.м.	68,4	26,3	12,5					2,5			105,1						214,8	53,7
итого, куб.%	31,8	12,3	5,8					1,2			48,9						100,0	53,7

## ВЕДОМОСТЬ ПЕРЕЧЕТА ДЕРЕВЬЕВ

Оборотная сторона

Порода: Ос СКС породы: 4,63

Ступени толщины см	Количество деревьев по категориям состояния, шт.																Всего деревьев по ступеням толщины	
	I	II	III	IV		V		VI			ветровал, бурелом			аварийные деревья			шт.	в том числе подлежат рубке, %
				НЗ	З	НЗ	З	НЗ	З	О	НЗ	З	О	НЗ	З	О		
1	2	3	4	5	6	7	8	9	10	11	12	13	14	15	16	17	18	19
16											1						1	0,6
20		2	3					1			34						40	22,4
24		2	3					1			36						42	23,4
28		2	3					1			34						40	22,4
32		1	2					1			29						33	18,8
36			1								10						11	6,5
40		3															3	
-																		
-																		
итого, шт		10	12					4			144						170	94,1
итого, %		5,9	7,1					2,4			84,7						100,0	94,1
итого, куб.м.		8,8	7,8					2,5			94,2						113,3	92,2
итого, куб.%		7,8	6,9					2,2			83,1						100,0	92,2

Порода: С СКС породы: 1,41

Ступени толщины см	Количество деревьев по категориям состояния, шт.																Всего деревьев по ступеням толщины	
	I	II	III	IV		V		VI			ветровал, бурелом			аварийные деревья			шт.	в том числе подлежат рубке, %
				НЗ	З	НЗ	З	НЗ	З	О	НЗ	З	О	НЗ	З	О		
1	2	3	4	5	6	7	8	9	10	11	12	13	14	15	16	17	18	19
16	1																1	
20	17	3	1								1						22	0,7
24	13	3	1								1						18	0,7
28	21	4	1								1						27	0,7
32	24	5	1								1						31	0,7
36	11	2	1								1						15	0,7
40	2	1															3	
-																		
-																		
итого, шт	89	18	5								5						117	4,3
итого, %	76,1	15,4	4,3								4,3						100,0	4,3
итого, куб.м.	63,2	13,4	3,5								3,5						83,7	4,2
итого, куб.%	75,6	16,0	4,2								4,2						100,0	4,2

Порода 3: Б

СКС породы: 3.4

Ступени толщины см	Количество деревьев по категориям состояния, шт.																Всего деревьев по ступеням толщины	
	I	II	III	IV		V		VI			ветровал, бурелом			аварийные деревья			шт.	в том числе подлежат рубке, %
				НЗ	З	НЗ	З	НЗ	З	О	НЗ	З	О	НЗ	З	О		
1	2	3	4	5	6	7	8	9	10	11	12	13	14	15	16	17	18	19
20											2						2	11,1
24		1									3						4	16,6
28	1	1									1						3	5,6
32	1	1	1								2						5	11,1
35	1	1									1						3	5,6
40											1						1	5,6
.																		
.																		
.																		
Итого, шт	3	4	1								10						18	55,6
Итого, %	16,7	22,2	5,6								55,6						100,0	55,6
Итого куб м	2,8	3,3	0,9								7,4						14,5	51,0
Итого, куб, %	19,6	22,9	6,5								51,0						100,0	51,0

Порядок: Дни

СКС породы: 1.4

[illegible]



Лесной квартал N	25	Участковое лесничество	Юшинское
------------------	----	------------------------	----------

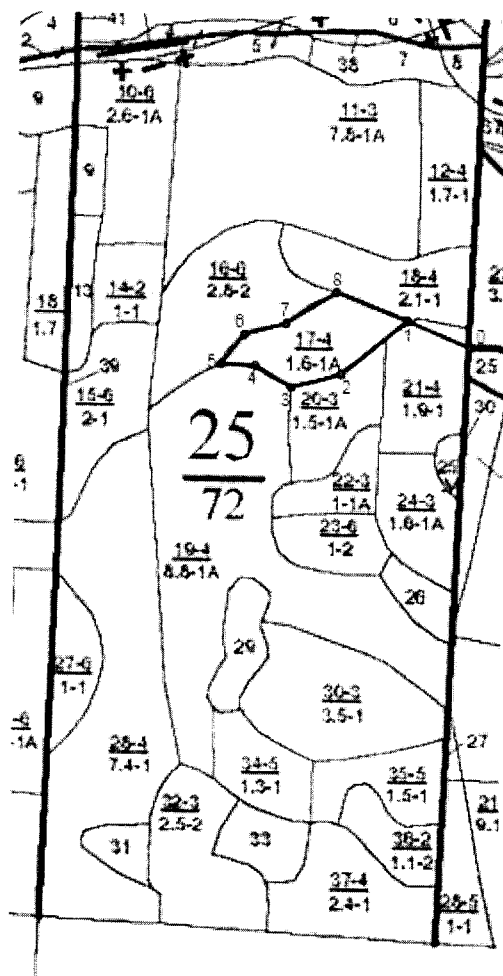
МАКЕТЫ ДОПОЛНИТЕЛЬНЫХ СВЕДЕНИЙ

Категории земель	3	насаждение естественного происхождения	Происхождение	2	естественное семенное
	10	лесные культуры		3	искусственное
	31	культуры несомкнувшиеся		5	естественное порослевое
	53	гарь			
	54	погибшее насаждение			
	59	вырубка			
	60	прогалина			

Матрица дополнительных сведений

повреждения	12	номер макета			
1 тип повреждения	11	фитовредители	12	энтомофидители	1 пожар
2 год повреждения					4 Ветровал
3 повреждаемая порода					
4 вид вредителя, болезни					
5 степень повреждения	1	слабая	2	средняя	3 сильная
6 вид вредителя, болезни					4 единичная
7 степень повреждения					
8					

Масштаб 1:10000



N выдела	Ленты (круговой площадки) перечета				
	Сплошной пересчет	Длина, м	Ширина, м	Радиус, м	Площадь, га
17	Сплошной пересчет				1,60

Номера точек	Координаты	Румбы линий	Длина, м
1->2	52.12057079/39.47541533	ЮЗ 51°.34'	113,4
2->3	52.11993747/39.47411546	ЮЗ 75°.29'	71,3
3->4	52.1197771/39.47310616	СЗ 60°.20'	56,3
4->5	52.12002726/39.4723908	СЗ 87°.34'	46,4
5->6	52.12004492/39.4717127	СВ 38°.44'	48,7
6->7	52.12038593/39.47215824	СВ 75°.01'	59
7->8	52.12052295/39.4729917	СВ 58°.12'	81,3
8->9	52.12090779/39.47400255	ЮВ 68°.46'	103,6
9->1	52.12057079/39.47541533	0	0
	-	-	-
	-	-	-
	-	-	-
	-	-	-

Условные обозначения: обследуемая площадь



Исполнитель работ по проведению лесопатологического обследования:

Ирковский Э.Р.

Зам. директора ООО НПП "АЦЛПИ"

Дата составления документа: 16.11.2018 года. Телефон: 8 (904) 211 15 53.

ТАКСАЦИОННОЕ ОПИСАНИЕ  
Юшинское участковое лесничество  
ОКУ «Усманское лесничество»

Управление лесного хозяйства Липецкой области

Участковое лесничество: ИШНСКОЕ													ЛЕСА, РАСПОЛ. В СТЕПЯХ, ГОРАХ И ДР.													Квартал 25																																																																																																																																																																																																																																																																																																																																																																																																																																																																																																																																																																																																																																																																																																																																																																																																																																																																																																																																																																																																																																																																																																																																																																																																																																																																																																																																																																																																																																																																																																																																																																																																																																																																																																																																																																																																																																																																																																																																																																																																																																																																																																																																																																																																																																																																																																																																																																																																																																																																																																																																																																																																																																																																																																																																																																																																																																																																																																																																																																																																																																																																																																																																																																																																																																																																																																																																																																																																																																																																																																																																																																																																																																																																																																																																																																																																																																																																																																																																																																																																																																																																																																																																																																																																																																																																																																																																																																																																																																																																																																																																																																																																																																																																																																																																																																																																																																																																																																																																																																																																																																																																																																																																																																																																																																																																																																																																																																																																																																																																																																																																																																																								
:	N	: Пло-	: Состав	: Подрост	: по:я	: Вы-	: Эле-	: Воз-	: Ди:	: Кл:Гр:	: Во:	: Тип	: Полн:	: Запас	: сыро:	: Кл:	: Запас	: на	: выделе,	: дес.	: МЗ	:																																																																																																																																																																																																																																																																																																																																																																																																																																																																																																																																																																																																																																																																																																																																																																																																																																																																																																																																																																																																																																																																																																																																																																																																																																																																																																																																																																																																																																																																																																																																																																																																																																																																																																																																																																																																																																																																																																																																																																																																																																																																																																																																																																																																																																																																																																																																																																																																																																																																																																																																																																																																																																																																																																																																																																																																																																																																																																																																																																																																																																																																																																																																																																																																																																																																																																																																																																																																																																																																																																																																																																																																																																																																																																																																																																																																																																																																																																																																																																																																																																																																																																																																																																																																																																																																																																																																																																																																																																																																																																																																																																																																																																																																																																																																																																																																																																																																																																																																																																																																																																																																																																																																																																																																																																																																																																																																																																																																																																																																																																																																																																																												
: вы-	: шадь,	: плесок	: покров	: поч:	: со-	: мент:	:	:	: ас:	: уп:	:	:	:	:	:	:	:	:	:	:	:	:																																																																																																																																																																																																																																																																																																																																																																																																																																																																																																																																																																																																																																																																																																																																																																																																																																																																																																																																																																																																																																																																																																																																																																																																																																																																																																																																																																																																																																																																																																																																																																																																																																																																																																																																																																																																																																																																																																																																																																																																																																																																																																																																																																																																																																																																																																																																																																																																																																																																																																																																																																																																																																																																																																																																																																																																																																																																																																																																																																																																																																																																																																																																																																																																																																																																																																																																																																																																																																																																																																																																																																																																																																																																																																																																																																																																																																																																																																																																																																																																																																																																																																																																																																																																																																																																																																																																																																																																																																																																																																																																																																																																																																																																																																																																																																																																																																																																																																																																																																																																																																																																																																																																																																																																																																																																																																																																																																																																																																																																																																																																																																																												
: ле-	: ла	: га	: ости	: выдела	: Омет:	:	: де-	:	: ра	: со-	: ам:	: С	: па:	: ни:	: леса	:	:	:	:	:	:	:																																																																																																																																																																																																																																																																																																																																																																																																																																																																																																																																																																																																																																																																																																																																																																																																																																																																																																																																																																																																																																																																																																																																																																																																																																																																																																																																																																																																																																																																																																																																																																																																																																																																																																																																																																																																																																																																																																																																																																																																																																																																																																																																																																																																																																																																																																																																																																																																																																																																																																																																																																																																																																																																																																																																																																																																																																																																																																																																																																																																																																																																																																																																																																																																																																																																																																																																																																																																																																																																																																																																																																																																																																																																																																																																																																																																																																																																																																																																																																																																																																																																																																																																																																																																																																																																																																																																																																																																																																																																																																																																																																																																																																																																																																																																																																																																																																																																																																																																																																																																																																																																																																																																																																																																																																																																																																																																																																																																																																																																																																																																																																																												
:	:	:	: ка	: о порослевом	: У:	: я-	: са	: ст	: та	: ет:	: во:	: во:	: те:	:	:	: а	: пл:	:	: по	: то:	: стоя:	: дин	:																																																																																																																																																																																																																																																																																																																																																																																																																																																																																																																																																																																																																																																																																																																																																																																																																																																																																																																																																																																																																																																																																																																																																																																																																																																																																																																																																																																																																																																																																																																																																																																																																																																																																																																																																																																																																																																																																																																																																																																																																																																																																																																																																																																																																																																																																																																																																																																																																																																																																																																																																																																																																																																																																																																																																																																																																																																																																																																																																																																																																																																																																																																																																																																																																																																																																																																																																																																																																																																																																																																																																																																																																																																																																																																																																																																																																																																																																																																																																																																																																																																																																																																																																																																																																																																																																																																																																																																																																																																																																																																																																																																																																																																																																																																																																																																																																																																																																																																																																																																																																																																																																																																																																																																																																																																																																																																																																																																																																																																																																																																																																																																											
:	:	:	: проих.	: Наимен.	: кат:	: ру-	:	:	:	:	:	: ТЛУ	:	:	:	: оша:	: 1	:	: на	: сос:	: ва:	:	:																																																																																																																																																																																																																																																																																																																																																																																																																																																																																																																																																																																																																																																																																																																																																																																																																																																																																																																																																																																																																																																																																																																																																																																																																																																																																																																																																																																																																																																																																																																																																																																																																																																																																																																																																																																																																																																																																																																																																																																																																																																																																																																																																																																																																																																																																																																																																																																																																																																																																																																																																																																																																																																																																																																																																																																																																																																																																																																																																																																																																																																																																																																																																																																																																																																																																																																																																																																																																																																																																																																																																																																																																																																																																																																																																																																																																																																																																																																																																																																																																																																																																																																																																																																																																																																																																																																																																																																																																																																																																																																																																																																																																																																																																																																																																																																																																																																																																																																																																																																																																																																																																																																																																																																																																																																																																																																																																																																																																																																																																																																																																																																											
: де:	:	:	: ег.	: незале.	: земель:	: С:	: са-	:	: р	: ас:	: ас:	: т	:	:	:	: дей:	:	:	: тав-	: рн:	:	:	:																																																																																																																																																																																																																																																																																																																																																																																																																																																																																																																																																																																																																																																																																																																																																																																																																																																																																																																																																																																																																																																																																																																																																																																																																																																																																																																																																																																																																																																																																																																																																																																																																																																																																																																																																																																																																																																																																																																																																																																																																																																																																																																																																																																																																																																																																																																																																																																																																																																																																																																																																																																																																																																																																																																																																																																																																																																																																																																																																																																																																																																																																																																																																																																																																																																																																																																																																																																																																																																																																																																																																																																																																																																																																																																																																																																																																																																																																																																																																																																																																																																																																																																																																																																																																																																																																																																																																																																																																																																																																																																																																																																																																																																																																																																																																																																																																																																																																																																																																																																																																																																																																																																																																																																																																																																																																																																																																																																																																																																																																																																																																																																											
:	:	:	: Хар.	: лесных	: культур	:	:	:	:	:	: та:	: та:	:	:	:	: сече:	: та	:	: выдел:	: ляю:	: ос:	:	:																																																																																																																																																																																																																																																																																																																																																																																																																																																																																																																																																																																																																																																																																																																																																																																																																																																																																																																																																																																																																																																																																																																																																																																																																																																																																																																																																																																																																																																																																																																																																																																																																																																																																																																																																																																																																																																																																																																																																																																																																																																																																																																																																																																																																																																																																																																																																																																																																																																																																																																																																																																																																																																																																																																																																																																																																																																																																																																																																																																																																																																																																																																																																																																																																																																																																																																																																																																																																																																																																																																																																																																																																																																																																																																																																																																																																																																																																																																																																																																																																																																																																																																																																																																																																																																																																																																																																																																																																																																																																																																																																																																																																																																																																																																																																																																																																																																																																																																																																																																																																																																																																																																																																																																																																																																																																																																																																																																																																																																																																																																																																																																											
:	:	:	: Кадастр.	: оценка	:	:	:	:	:	:	:	:	:	:	:	: ний:	: шим	:	: ти:	:	: ев:	:	:																																																																																																																																																																																																																																																																																																																																																																																																																																																																																																																																																																																																																																																																																																																																																																																																																																																																																																																																																																																																																																																																																																																																																																																																																																																																																																																																																																																																																																																																																																																																																																																																																																																																																																																																																																																																																																																																																																																																																																																																																																																																																																																																																																																																																																																																																																																																																																																																																																																																																																																																																																																																																																																																																																																																																																																																																																																																																																																																																																																																																																																																																																																																																																																																																																																																																																																																																																																																																																																																																																																																																																																																																																																																																																																																																																																																																																																																																																																																																																																																																																																																																																																																																																																																																																																																																																																																																																																																																																																																																																																																																																																																																																																																																																																																																																																																																																																																																																																																																																																																																																																																																																																																																																																																																																																																																																																																																																																																																																																																																																																																																																																											
:	: 1	: 2	:	: 3	: 4	: 5	: 6	: 7	: 8	: 9	: 10	: 11	: 12	: 13	: 14	: 15	: 16	: 17	: 18	: 19	: 20	: 21	: 22	: 23	: 24																																																																																																																																																																																																																																																																																																																																																																																																																																																																																																																																																																																																																																																																																																																																																																																																																																																																																																																																																																																																																																																																																																																																																																																																																																																																																																																																																																																																																																																																																																																																																																																																																																																																																																																																																																																																																																																																																																																																																																																																																																																																																																																																																																																																																																																																																																																																																																																																																																																																																																																																																																																																																																																																																																																																																																																																																																																																																																																																																																																																																																																																																																																																																																																																																																																																																																																																																																																																																																																																																																																																																																																																																																																																																																																																																																																																																																																																																																																																																																																																																																																																																																																																																																																																																																																																																																																																																																																																																																																																																																																																																																																																																																																																																																																																																																																																																																																																																																																																																																																																																																																																																																																																																																																																																																																																																																																																																																																																																																																																																																																																																																																									
17	1,6	7С20С1В	1	25	С	65	25	26	4	2	1А	СЛСН	,6	24	38	26	1								3																																																																																																																																																																																																																																																																																																																																																																																																																																																																																																																																																																																																																																																																																																																																																																																																																																																																																																																																																																																																																																																																																																																																																																																																																																																																																																																																																																																																																																																																																																																																																																																																																																																																																																																																																																																																																																																																																																																																																																																																																																																																																																																																																																																																																																																																																																																																																																																																																																																																																																																																																																																																																																																																																																																																																																																																																																																																																																																																																																																																																																																																																																																																																																																																																																																																																																																																																																																																																																																																																																																																																																																																																																																																																																																																																																																																																																																																																																																																																																																																																																																																																																																																																																																																																																																																																																																																																																																																																																																																																																																																																																																																																																																																																																																																																																																																																																																																																																																																																																																																																																																																																																																																																																																																																																																																																																																																																																																																																																																																																																																																																																																									