

23.11.2018

X Есипов Н.В.

Подписано цифровой подписью:
Есипов Николай Викторович

УТВЕРЖДАЮ:

Должность Заместитель начальника
управления лесного хозяйства
Липецкой области

ФИО Есипов Н.В.

Дата 23.11.2018 г.

Акт
лесопатологического обследования № 891
лесных насаждений Усманского лесничества
Липецкой области

Способ лесопатологического обследования: Визуальное
Инструментальное V

Место проведения:

Участковое лесничество	Урочище (дача)	Квартал (кварталы)	Выдел (выделы)	Площадь, га
Юшинское	-	24	24	1,7

Лесопатологическое обследование проведено на общей площади 1,7 га.

2. Инструментальное обследование лесного участка.

Уч. лесничество: Юшинское, участок: - Кв. 24 вид. 24 ЛП выдел: 1.

2.1. Фактическая таксационная характеристика лесного насаждения не соответствует таксационному описанию. Причины несоответствия:
ошибка лесоустройства.

Ведомость лесных участков с выявленными несоответствиями таксационным описаниям приведена в приложении 1 к данному Акту.

2.2. Состояние насаждений: с утраченной устойчивостью.

Причины повреждения: трутовик ложный осиновый (код 358). Данные причины определены по следующим признакам: наличие плодовых тел на стволе (код 801), механические повреждения слом ствола под кроной пр. лет (код 218), механические повреждения обрыв корней (вывал) прошлых лет (код 206), ажурность кроны (код 160).

Заселено (отработано) стволовыми вредителями:

Вид вредителя	Порода	Встречаемость (% заселенных деревьев)	Степень заселения лесного насаждения (слабая, средняя, сильная)
-	-	-	-
-	-	-	-
-	-	-	-
-	-	-	-
-	-	-	-
-	-	-	-

Повреждено огнем:

Вид пожара	Порода	Состояние корневых лап		Состояние корневой шейки		Подсушивание луба	
		процент поврежденных огнем корней	процент деревьев с данным повреждением	ожог корневой шейки по окружности (1/4; 2/4; 3/4; более 3/4)	процент деревьев с данным повреждением	по окружности (1/4; 2/4; 3/4; более 3/4)	процент деревьев с данным повреждением
-	-	-	-	-	-	-	-
	-	-	-	-	-	-	-
	-	-	-	-	-	-	-
	-	-	-	-	-	-	-
	-	-	-	-	-	-	-
	-	-	-	-	-	-	-
	-	-	-	-	-	-	-
	-	-	-	-	-	-	-

Поражено болезнями:

Вид болезни	Порода	Встречаемость (% пораженных деревьев)	Степень заселения лесного насаждения (слабая, средняя, сильная)
трутовик ложный осиновый	Ос	42,52	сильная
-	-	-	-
-	-	-	-
-	-	-	-
-	-	-	-
-	-	-	-

2.3. Выборке подлежит 36,1 % деревьев по запасу,
в том числе:
ослабленных 0 %,
сильно ослабленных 1,4 %, причины назначения: 358;
усыхающих 0 %,
свежего сухостоя 0 %,
свежего ветровала 0 %,
свежего бурелома 0 %,
старого сухостоя 0 %,
старого ветровала 8,4 %,
старого бурелома 26,3 %,
аварийных 0 %.

2.4. Полнота лесного насаждения после уборки деревьев, подлежащих рубке, составит 0,1.
Критическая полнота для данной категории лесных насаждений составляет 0,3.

ЗАКЛЮЧЕНИЕ

Фактическая таксационная характеристика насаждения не соответствует таксационной характеристике, причины несоответствия - ошибка лесоустройства. Насаждение подвержено воздействию очага ложного осинового трутовика. Наблюдается гибель насаждения.

С целью предотвращения негативных процессов или снижения ущерба от их воздействия назначена сплошная санитарная рубка

Участковое лесничество	Урочище (дача)	Квартал	Выдел	Площадь выдела, га	Вид мероприятия	Площадь мероприятия, га	Порода	Выбираемый запас на выдел, куб. м	Крайние сроки проведения
Юшанское	-	24	24	1,7	ССР	1,7	Ос.	75	2020 год

Ведомость перечета деревьев, назначенных в рубку, и абрис лесного участка прилагаются (приложение 2 и 3 к данному акту).

Меры по обеспечению возобновления: естественное возобновление.

Мероприятия, необходимые для предупреждения повреждения или поражения смежных насаждений: своевременное проведение проектируемых мероприятий, надзор за санитарным и лесопатологическим состоянием.

Сведения для расчета степени повреждения:

год образования старого сухостоя: 2014-2017 гг.

основная причина повреждения древесины: стволовая и комлевая гниль

Дата проведения обследований: 05.09.2018 года.

Исполнитель работ по проведению лесопатологического обследования:

Ирковский Э.Р.

Зам. директора ООО НПП "АЦЛПИ"

Дата составления документа: 16.11.2018 года. Телефон: 8 (904) 211 15 53.

Бедность
лесных участков с выявленными несоответствиями таксационным описаниям

Источник данных	Год проведения лесопутейного	Номер квартала	Номер выдела	Площадь выдела, га	Целевое назначение лесов	Категория защитных лесов	Номер лесопатологического выдела	Площадь лесопатологического выдела, га	Таксационная характеристика										Заложено пробных площадей	
									состав	порода	возраст, лет	средняя высота, м	средний диаметр, см	тип леса	тип условий место произрастания	плотность	бонитет	запас, куб. м/га	количество, шт.	общая площадь, га
ТО	2016	24	24	1,7	Защитные леса	Леса, расположенные в пустынных, полупустынных, лесостепных, лесотундровых зонах, степях, горах	-	-	60х252Кл	Осина	10	5	4	СДСН	С2	0,6	2	20	1	1,7
Ф	2018	24	24	1,7	Защитные леса	Леса, расположенные в пустынных, полупустынных, лесостепных, лесотундровых зонах, степях, горах	-	-	90х1ДнхС+Б	Осина	55	22	32	СДСН	С2	0,1	2	40	1	1,7

Примечание:
ТО - таксационные описания
Ф - фактическая характеристика лесного насаждения

Исполнитель работ по проведению лесопатологического обследования:



Ирковский Э.Р.
Зам. директора ООО НПП "АЛПИ"
Дата составления документа: 16.11.2018 года. Телефон: 8 (904) 211 15 53.

[illegible]

Исполнитель, не соответствующий таксационному описанию отмечаются "4". Расшифровка кодов причин и признаков указана в акте.

Ирковский Э.Р.
Зам. директора ООО НПП "АЦППИ"
Дата составления документа: 16.11.2018 года. Телефон: 8 (904) 211 15 53.

Ведомость перечета деревьев назначенных в рубку

ВРЕМЕННАЯ ПРОБНАЯ ПЛОЩАДЬ № 1

Субъект Российской Федерации: Липецкая область.

Лесничество (лесопарк): Усманское. Квартал: 24. Выдел: 24.

Площадь: 1,7 га., Площадь мероприятия: 1,7 га.

Номер очага вредных организмов: б/н. Размер пробной площади: 1,7 га.

Таксационная характеристика:

тип леса: СДСН, состав: 9Ос1Днп+С+Б; возраст: 55 лет; бонитет: 2.

полнота: 0,1; запас на га: 40; возобновление: отсутствует.

Время и причина ослабления лесного насаждения:

Причины повреждения: трутовик ложный осиновый (код 358). Данные причины определены по следующим признакам: наличие плодовых тел на стволе (код 801), механические повреждения слом ствола под кроной пр. лет (код 218), механические повреждения обрыв корней (вывал) прошлых лет (код 206), ажурность кроны (код 160).

Тип очага вредных организмов: хронический.

Фаза развития очага вредных организмов: кризис.

Состояние лесного насаждения, намечаемые мероприятия:

Состояние насаждений: с нарушенной устойчивостью. СКС насаждения 2,94.

Намечаемое мероприятие: ССР.

Исполнитель работ по проведению лесопатологического обследования:

Ирковский Э.Р.

Зам. директора ООО НПП "АЦЛПИ"

Дата составления документа: 16.11.2018 года. Телефон: 8 (904) 211 15 53.



ВЕДОМОСТЬ ПЕРЕЧЕТА ДЕРЕВЬЕВ

Насаждение 90с1Днп+С+Б СКС породы: 2,94

Ступень толщины см	Количество деревьев по категориям состояния, шт.															Всего деревьев по ступеням толщины		
	I	II	III	IV		V		VI			ветровал, бурелом			аварийные деревья			шт.	в том числе подлежат рубке, %
				НЗ	З	НЗ	З	НЗ	З	О	НЗ	З	О	НЗ	З	О		
1	2	3	4	5	6	7	8	9	10	11	12	13	14	15	16	17	18	19
12		1	3														4	
16		2	2								4						8	3,1
20	2	3	1								8						14	6,3
24	7	6	2								18						33	14,9
28	6	4	1								18						29	14,9
32	3	26									3						32	2,4
36		4									1						5	0,8
40		2															2	
итого, шт	18	48	9								52						127	42,5
итого, %	14,2	37,8	7,1								40,9						100,0	42,5
итого, руб.м.	10,3	36,5	2,4								26,2						75,5	36,1
итого, руб.м.%	13,7	48,3	3,2								34,8						100,0	36,1

Оборотная сторона

ВЕДОМОСТЬ ПЕРЕЧЕТА ДЕРЕВЬЕВ

Породат: Ос СКС породы: 3,24

породы:	Ос	КСС породы: 3,24																
Степень толщины см	Количество деревьев по категориям состояния, шт.																Всего деревьев по ступеням толщины	
	I	II	III	IV		V		VI			ветровал, бурелом			аварийные деревья			шт.	в том числе подлежат рубке, %
				НЗ	З	НЗ	З	НЗ	З	О	НЗ	З	О	НЗ	З	О		
1	2	3	4	5	6	7	8	9	10	11	12	13	14	15	16	17	18	19
16		1									4						5	4,1
20		1									8						9	8,2
24	1	3	1								18						23	19,7
28	1	4	1								18						24	19,7
32	1	25									3						29	3,1
36		4									1						5	1,0
40		2															2	
-																		
-																		
-																		
итого, шт	3	40	2								52						97	55,7
итого, %	3,1	41,2	2,1								53,6						100,0	55,7
итого, куб.м.	2,0	33,5	1,1								26,2						62,8	43,6
итого, куб.%,	3,1	53,4	1,7								41,8						100,0	43,6

Период: 2	Дни	СКС породы:	1,47
-----------	-----	-------------	------

[illegible]

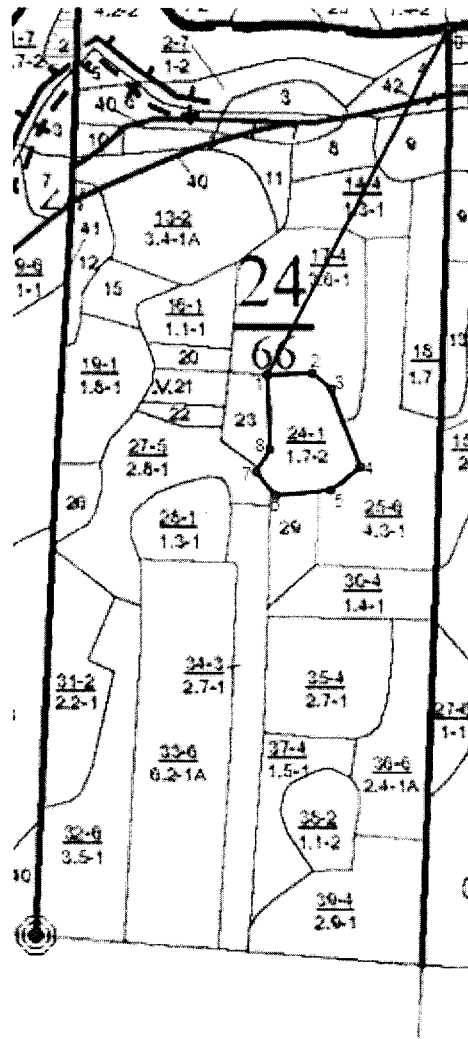
Порода: С СКС породы: 1,34

[illegible]

Порода: Б СКС породы: 1,53

[illegible]

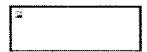
Масштаб 1:10000



N выдела	Ленты (круговой площадки) пересчета				
	Сплошной пересчет	Длина, м	Ширина, м	Радиус, м	Площадь, га
24	Сплошной пересчет				1,70

Номера точек	Координаты	Румбы линий	Длина, м
1->2	52.12044085/39.46513105	СВ 87°.45'	61,5
2->3	52.12046251/39.46602969	ЮВ 50°.24'	33,6
3->4	52.12026995/39.4664087	ЮВ 20°.27'	115
4->5	52.11930209/39.46699655	ЮЗ 51°.54'	52,2
5->6	52.11901253/39.46639524	ЮЗ 83°.58'	75,8
6->7	52.1189409/39.46529271	СЗ 38°.22'	42,5
7->8	52.11924024/39.46490674	СВ 31°.39'	36,3
8->9	52.11951749/39.46518498	СЗ 2°.10'	102,6
9->1	52.12043819/39.46512826	0	0
	-	-	-
	-	-	-
	-	-	-
	-	-	-

Условные обозначения: обследуемая площадь



Исполнитель работ по проведению лесопатологического обследования:

Ирковский Э.Р.

Зам. директора ООО НПП "АЦЛПИ"

Дата составления документа: 16.11.2018 года. Телефон: 8 (904) 211 15 53.

КАРТОЧКА ТАКСАЦИИ

Лесной квартал N 24 Участковое лесничество Южнское

N лесотаксационного выдела	Площадь, гектар	Категория земель	Способ рубки	Особо защитные участки лесов	Высота над уровнем моря, м	Склон		Эрозия		Проектируемые мероприятия						Целевая древесная порода					
						экспозиция	крутизна, градусы	вид	степень	1-е	%	N РТК	2-е	N РТК	3-е		N РТК				
1	24	1.7	3							2	ССР	100					Ос				
Преобладающая порода		Класс бонитета	Тип леса	ТЛУ	Год вырубки, гибели лесного насаждения	Кол-во пней, шт./гектар		Диаметр пней, см	Тип вырубки	Захламление, м³/гектар		Старый сухой	Текстовая запись хозраспоряжения								
					всего	сосны	общая			ликвидная											
3		Ос	2	СДСН	С2					4	20		0	сплошная санитарная рубка							
Ярус	Состав		A, лет	H, м	D, см	Класс товарности	Происхождение	Полнота, приживаемость, %	ΣG	Запас, м³/гектар	Ярус	Состав		A, лет	H, м	D, см	Класс товарности	Происхождение	Полнота, приживаемость, %	ΣG	Запас, м³/гектар
	Коеффициент	Древесная порода										Коеффициент	Древесная порода								
1	9	Ос	55	22	32	3	5	0,1	40												
1	1	Дип																			
1	+	С																			
1	+	Б																			
Год рубки; категория восстановления			Количество, тыс. шт.	H, м	A, лет	Коеффициент	порода	Коеффициент	порода	Коеффициент	порода	Оценка	Подлесок	Густота	порода	порода	порода	порода			

МАКЕТЫ ДОПОЛНИТЕЛЬНЫХ СВЕДЕНИЙ

N	1	2	3	4	5	6	7	8
12	1	Ос	358	3				

N	1	2	3	4	5	6	7	8

Категория земель	3	насаждение естественного происхождения	Происхождение	2 естественное семенное
	10	лесные культуры		3 искусственное
	31	культуры несомкнувшиеся		5 естественное порослевое
	53	гарь		
	54	погибшее насаждение		
	59	вырубка		
	60	прогалина		

Макет дополнительных сведений

14	гошеждения	12	номер макета			
1	тип повреждения	11	фитовредители	12	энтомовредители	1 пожар
2	год повреждения					
3	гошеждаемая порода					
4	вид вредителя, болезни					
5	степень повреждения	1	слабая	2	средняя	3 сильная
6	вид вредителя, болезни					4 единичная
7	степень повреждения					
8						

Директор ОКУ «Усманское лесничество»