

Приложение 2
к приказу Минприроды России
от 16.09.2016 N 480

14.12.2018

УТВЕРЖДАЮ:

Должность

Начальник управления
лесного хозяйства Липецкой области

X Соколов В.Н.

Подписано цифровой подписью:
Соколов Василий Николаевич

ФИО

Соколов В.Н.

Дата

14.12.2018 г.

Акт
лесопатологического обследования № 1114
лесных насаждений Донского лесничества
Липецкой области

Способ лесопатологического обследования: Визуальное
Инструментальное V

Место проведения:

Участковое лесничество	Урочище (дача)	Квартал (кварталы)	Выдел (выделы)	Площадь, га
Донское	-	9	4	2,1

Лесопатологическое обследование проведено на общей площади 2,1 га.

2. Инструментальное обследование лесного участка.

Уч. лесничество: Донское, участок: - Кв. 9 выд. 4 ЛП выдел: 1.

2.1. Фактическая таксационная характеристика лесного насаждения не соответствует таксационному описанию. Причины несоответствия:

ошибка лесоустройства.

Ведомость лесных участков с выявленными несоответствиями таксационным описаниям приведена в приложении 1 к данному Акту.

2.2. Состояние насаждений: с утраченной устойчивостью.

Причины повреждения: устойчивый низовой пожар 4-10 летней давности средней интенсивности (код 867), воздействия шквалистых и ураганных ветров прошлых лет, повлекшие слом стволов деревьев (код 822). Данные причины определены по следующим признакам: ожог стволов пр. лет (камбий поврежден >3/4 окр. ствола) (код 329), механические повреждения слом ствола под кроной пр. лет (код 218), усыхание более 3/4 ветвей в кроне прошлых лет (код 114), ожог стволов пр. лет (камбий поврежден <3/4 окр. ствола) (код 328).

Заселено (отработано) стволовыми вредителями:

Вид вредителя	Порода	Встречаемость (% заселенных деревьев)	Степень заселения лесного насаждения (слабая, средняя, сильная)
-	-	-	-
-	-	-	-
-	-	-	-
-	-	-	-
-	-	-	-
-	-	-	-

Повреждено огнем:

Вид пожара	Порода	Состояние корневых лап		Состояние корневой шейки		Подсушивание луба	
		процент поврежденных огнем корней	процент деревьев с данным повреждением	ожог корневой шейки по окружности (1/4; 2/4; 3/4; более 3/4)	процент деревьев с данным повреждением	по окружности (1/4; 2/4; 3/4; более 3/4)	процент деревьев с данным повреждением
Устойчивый низовой пожар 4-10 летней давности средней интенсивности	Б	<3/4 / >3/4	0/0	<3/4 / >3/4	0/0	<3/4 / >3/4	0/89,94
	СО	<3/4 / >3/4	0/0	<3/4 / >3/4	0/0	<3/4 / >3/4	5,77/33,65
	Д	<3/4 / >3/4	0/0	<3/4 / >3/4	0/0	<3/4 / >3/4	0/27,66
	-	-	-	-	-	-	-
	-	-	-	-	-	-	-
	-	-	-	-	-	-	-
	-	-	-	-	-	-	-

Поражено болезнями:

Вид болезни	Порода	Встречаемость (% пораженных деревьев)	Степень заселения лесного насаждения (слабая, средняя, сильная)
-	-	-	-
-	-	-	-
-	-	-	-
-	-	-	-
-	-	-	-
-	-	-	-

2.3. Выборке подлежит 71 % деревьев по запасу,
в том числе:

ослабленных 0 %,
сильно ослабленных 0 %,
усыхающих 1,4 %, причины назначения: 867;
свежего сухостоя 0 %,
свежего ветровала 0 %,
свежего бурелома 0 %,
старого сухостоя 10,7 %,
старого ветровала 4,4 %,
старого бурелома 54,5 %,
аварийных 0 %.

2.4. Полнота лесного насаждения после уборки деревьев, подлежащих рубке, составит 0,1.
Критическая полнота для данной категории лесных насаждений составляет 0,3.

ЗАКЛЮЧЕНИЕ

Фактическая таксационная характеристика насаждения не соответствует таксационной характеристике, причины несоответствия - ошибка лесоустройства. Насаждение пройдено устойчивым низовым пожаром, подвержено воздействию шквалистых и ураганных ветров. Наблюдается гибель насаждения.

С целью предотвращения негативных процессов или снижения ущерба от их воздействия назначена сплошная санитарная рубка

Участковое лесничество	Уронщик (дача)	Квартал	Выдел	Площадь выдела, га	Вид мероприятия	Площадь мероприятия, га	Порода	Выбираемый запас на выдел, куб. м	Крайние сроки проведения
Донское	-	9	4	2,1	ССР	2,1	Б, СО, Д.	259	2020 год

Ведомость перечета деревьев, назначенных в рубку, и абрис лесного участка прилагаются (приложение 2 и 3 к данному акту).

Меры по обеспечению возобновления: лесные культуры.

Мероприятия, необходимые для предупреждения повреждения или поражения смежных насаждений: своевременное проведение проектируемых мероприятий, надзор за санитарным и лесопатологическим состоянием.

Сведения для расчета степени повреждения:

год образования старого сухостоя: 2014-2017 гг.

основная причина повреждения древесины: стволовая и комлевая гниль

Дата проведения обследований: 29.06.2018 года.

Исполнитель работ по проведению лесопатологического обследования:

Ирковский Э.Р.

Зам. директора ООО НПП "АЦЛПИ"

Дата составления документа: 07.12.2018 года. Телефон: 8 (904) 211 15 53.

Источник данных	Год проведения лесосуровейства	Номер квартала	Номер выдела	Площадь выдела, га	Лесное назначение лесов	Категория защитных лесов	Номер лесопатологического выдела	Площадь лесопатологического выдела, га	Таксационная характеристика										Заложено пробных площадей	
									состав	порода	возраст, лет	средняя высота, м	средний диаметр, см	тип леса	тип условий место произрастания	полнота	бонитет	запас, куб. м/га	количество, шт.	общая площадь, га
ТО	2011	9	4	2,1	Защитные	Леса, расположенные в пустынных, полупустынных, лесостепных, лесотундровых зонах, степях, горах	-	-	ГАРЬ	-	0	0	0	СДХ	С2	0	1	0	1	2,1
Ф	2018	9	4	2,1	Защитные	Леса, расположенные в пустынных, полупустынных, лесостепных, лесотундровых зонах, степях, горах	-	-	7Б2СО1Д	Береза	80	20	28	СДХ	С2	0,5	1	120	1	2,1

Примечание:

ТО - таксационное описание
Ф - фактическая характеристика лесного насаждения

Исполнитель работ по проведению лесопатологического обследования:

Ирковский Э.Р.
Зам. директора ООО НПП "АШПИ"

Дата составления документа: 07.12.2018 года. Телефон: 8 (904) 211 15 53.

[illegible]

Показатели, не соответствующие таксационному описанию отмечаются **. Расшифровка кодов причин и признаков указана в акте. Исполнитель работ по проведению лесопатологического обследования: /

Ирковский Э.Р.
Зам. директора ООО НПП "АЦППИ"
Дата составления документа: 07.12.2018 года. Телефон: 8 (904) 211 15 53.

Ведомость перечета деревьев назначенных в рубку

ВРЕМЕННАЯ ПРОБНАЯ ПЛОЩАДЬ № 1

Субъект Российской Федерации: Липецкая область.

Лесничество (лесопарк): Донское. Квартал: 9. Выдел: 4.

Площадь: 2,1 га., Площадь мероприятия: 2,1 га.

Номер очага вредных организмов: б/н. Размер пробной площади: 2,1 га.

Таксационная характеристика:

тип леса: СДСН; состав: 7Б2СО1Д; возраст: 80 лет; бонитет: 1.

полнота: 0,5; запас на га: 120; возобновление: отсутствует.

Время и причина ослабления лесного насаждения:

Причины повреждения: устойчивый низовой пожар 4-10 летней давности средней интенсивности (код 867), воздействия шквалистых и ураганных ветров прошлых лет, повлекшие слом стволов деревьев (код 822). Данные причины определены по следующим признакам: ожог стволов пр. лет (камбий поврежден >3/4 окр. ствола) (код 329), механические повреждения слом ствола под кроной пр. лет (код 218), усыхание более 3/4 ветвей в кроне прошлых лет (код 114), ожог стволов пр. лет (камбий поврежден <3/4 окр. ствола) (код 328).

Тип очага вредных организмов: -.

Фаза развития очага вредных организмов: -.

Состояние лесного насаждения, намечаемые мероприятия:

Состояние насаждений: с нарушенной устойчивостью. СКС насаждения 4,21.

Намечаемое мероприятие: ССР.

Исполнитель работ по проведению лесопатологического обследования:

Ирковский Э.Р.

Зам. директора ООО НПП "АЦЛПИ"

Дата составления документа: 07.12.2018 года. Телефон: 8 (904) 211 15 53.



ВЕДОМОСТЬ ПЕРЕЧЕТА ДЕРЕВЬЕВ

Оборотная сторона

Насаждения 7Б2СО1Д*

СКС породы: 4,21

Ступени толщины см	Количество деревьев по категориям состояния, шт.																Всего деревьев по ступеням толщины	
	I	II	III	IV		V		VI			ветровал, бурелом			аварийные деревья			шт.	в том числе подлежат рубке, %
				НЗ	З	НЗ	З	НЗ	З	О	НЗ	З	О	НЗ	З	О		
1	2	3	4	5	6	7	8	9	10	11	12	13	14	15	16	17	18	19
8											1						1	0,2
12	1			1				1			8						11	1,9
16	4	2	2	5				5			24						42	6,3
20	8	5	3	7				8			48						79	11,9
24	9	6	3	9				10			59						96	14,6
28	12	6	5	10				13			74						120	18,4
32	8	5	3	7				8			49						80	12,1
36	4	2	2	5				5			24						42	6,3
40	1			1				1			4						7	1
более 40											1						1	0,2
итого, шт	47	26	18	45				51			292						479	72,9
итого, %	9,8	5,4	3,8	9,4				10,6			61,0						100,0	72,9
итого, куб.м.	28,6	15,0	10,8	24,4				27,7			153,0						259,4	71,0
итого, куб.%	11,0	5,8	4,2	9,4				10,7			58,9						100,0	71,0

ВЕДОМОСТЬ ПЕРЕЧЕТА ДЕРЕВЬЕВ

Оборотная сторона

Порода1: Б

СКС породы: 4,9

Ступени толщины см	Количество деревьев по категориям состояния, шт.																Всего деревьев по ступеням толщины	
	I	II	III	IV		V		VI			ветровал, бурелом			аварийные деревья			шт.	в том числе подлежат рубке, %
				НЗ	З	НЗ	З	НЗ	З	О	НЗ	З	О	НЗ	З	О		
1	2	3	4	5	6	7	8	9	10	11	12	13	14	15	16	17	18	19
8											1						1	0,3
12				1				1			6						8	2,1
16				3				3			22						28	7,6
20				5				6			42						53	14,6
24				7				7			52						66	18,0
28				8				9			66						83	23,0
32				5				6			43						54	14,9
36				3				3			22						28	7,6
40				1				1			4						6	1,5
более 40											1						1	0,3
итого, шт				33				36			259						328	89,9
итого, %				10,1				11,0			79,0						100,0	89,9
итого, куб.м.				17,3				18,8			134,4						170,4	89,9
итого, куб.%				10,1				11,1			78,8						100,0	89,9

Порода2: СО

СКС породы: 2,8

Ступени толщины см	Количество деревьев по категориям состояния, шт.																Всего деревьев по ступеням толщины	
	I	II	III	IV		V		VI			ветровал, бурелом			аварийные деревья			шт.	в том числе подлежат рубке, %
				НЗ	З	НЗ	З	НЗ	З	О	НЗ	З	О	НЗ	З	О		
1	2	3	4	5	6	7	8	9	10	11	12	13	14	15	16	17	18	19
12	1										2						3	1,9
16	3	1	1	1				1			2						9	3,8
20	7	2	2	1				1			5						18	6,7
24	8	3	2	1				1			6						21	7,7
28	10	3	3	1				1			7						25	8,8
32	7	2	2	1				1			5						18	6,7
36	3	1	1	1				1			2						9	3,8
40	1																1	
-																		
-																		
итого, шт	40	12	11	6				6			29						104	39,4
итого, %	38,5	11,5	10,6	5,8				5,8			27,9						100,0	39,4
итого, куб.м.	24,5	7,2	6,7	3,7				3,7			16,4						62,3	38,3
итого, куб.%	39,5	11,5	10,8	5,9				5,9			26,4						100,0	38,3

Порода3: Д

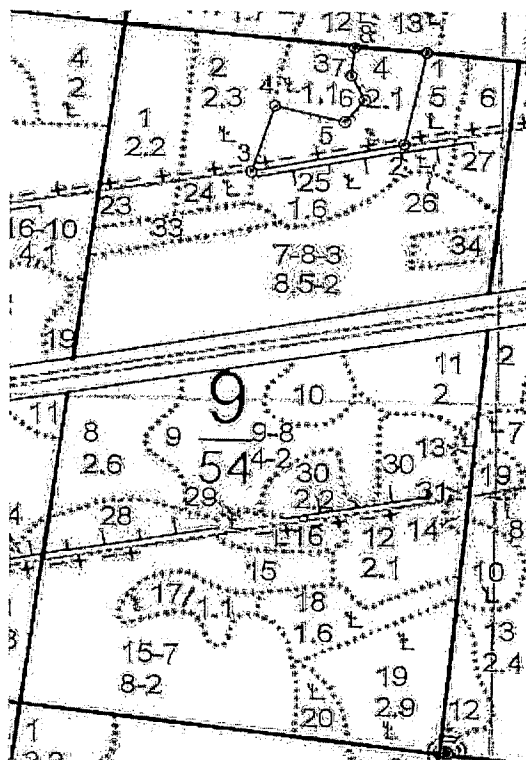
СКС породы: 3,08

Степени толщины см	Количество деревьев по категориям состояния, шт.																Всего деревьев по ступеням толщины	
	I	II	III	IV		V		VI			ветровал, бурелом			аварийные деревья			шт.	в том числе подлежат рубке, %
				НЗ	З	НЗ	З	НЗ	З	О	НЗ	З	О	НЗ	З	О		
1	2	3	4	5	6	7	8	9	10	11	12	13	14	15	16	17	18	19
16	1	1	1	1				1									5	2,1
20	1	3	1	1				1			1						8	4,3
24	1	3	1	1				2			1						9	6,4
28	2	3	2	1				3			1						12	8,5
32	1	3	1	1				1			1						8	4,3
36	1	1	1	1				1									5	2,1
-																		
-																		
-																		
-																		
итого, шт	7	14	7	6				9			4						47	27,7
итого, %	14,9	29,8	14,9	12,8				19,1			8,5						100,0	27,7
итого, куб.м.	4,1	7,8	4,1	3,5				5,1			2,2						26,7	27,3
итого, куб.%	15,2	29,3	15,2	12,9				19,2			8,2						100,0	27,3

Абрис участка

Приложение 3
к акту лесопатологического обследования № _

Масштаб 1:10000

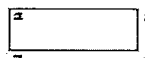


С
↑
Ю

N выдела	Ленты (круговой площадки) перечета				
	Сплошной пересчет	Длина, м	Ширина, м	Радиус, м	Площадь, га
4	Сплошной пересчет				2,10

Номера точек	Координаты	Румбы линий	Длина, м
1->2	52.58488005/38.96761554	ЮЗ 12°.58'	139,2
2->3	52.58366152/38.96715414	ЮЗ 78°.58'	214,2
3->4	52.58329324/38.96404703	СВ 18°.26'	102,5
4->5	52.58416669/38.96452596	ЮВ 76°.14'	98,9
5->6	52.58395529/38.96594558	СВ 39°.55'	42,3
6->7	52.58424677/38.96634671	СЗ 26°.55'	40,9
7->8	52.58457472/38.96607276	СВ 6°.26'	41,6
8->9	52.58494599/38.96614162	ЮВ 85°.47'	100
9->1	52.58488005/38.96761554	0	0
	-	-	-
	-	-	-
	-	-	-
	-	-	-

Условные обозначения: обследуемая площадь



Исполнитель работ по проведению лесопатологического обследования:

Ирковский Э.Р.

Зам. директора ООО НПП "АЦЛПИ"

Дата составления документа: 07.12.2018 года. Телефон: 8 (904) 211 15 53.

Воронеж, 2011г.

«15» июня 2018г.