

Приложение 2
к приказу Минприроды России
от 16.09.2016 N 480

14.12.2018

УТВЕРЖДАЮ:

☒ Соколов В.Н.

Подписано цифровой подписью:
Соколов Василий Николаевич

Должность

Начальник управления
лесного хозяйства Липецкой области

ФИО

Соколов В.Н.

Дата

14.12.2018 г.

Акт
лесопатологического обследования № 1115
лесных насаждений Донского лесничества
Липецкой области

Способ лесопатологического обследования: Визуальное
Инструментальное V

Место проведения:

Участковое лесничество	Урочище (дача)	Квартал (кварталы)	Выдел (выделы)	Площадь, га
Донское	-	9	6	0,8

Лесопатологическое обследование проведено на общей площади 0,8 га.



2. Инструментальное обследование лесного участка.

Уч. лесничество: Донское, участок: - Кв. 9 выд. 6 ЛП выдел: 1.

2.1. Фактическая таксационная характеристика лесного насаждения соответствует таксационному описанию.

2.2. Состояние насаждений: с нарушенной устойчивостью.

Причины повреждения: устойчивый низовой пожар 4-10 летней давности средней интенсивности (код 867), трутовик ложный дубовый и дуболюбивый (код 360). Данные причины определены по следующим признакам: ожог стволов пр. лет (камбий поврежден $>3/4$ окр. ствола) (код 329), механические повреждения слом ствола под кроной пр. лет (код 218), механические повреждения обрыв корней (вывал) прошлых лет (код 206), усыхание более $3/4$ ветвей в кроне прошлых лет (код 114).

Заселено (отработано) стволовыми вредителями:

Вид вредителя	Порода	Встречаемость (% заселенных деревьев)	Степень заселения лесного насаждения (слабая, средняя, сильная)
-	-	-	-
-	-	-	-
-	-	-	-
-	-	-	-
-	-	-	-
-	-	-	-

Повреждено огнем:

Вид пожара	Порода	Состояние корневых лап		Состояние корневой шейки		Подсушивание луба	
		процент поврежденных огнем корней	процент деревьев с данным повреждением	ожог корневой шейки по окружности (1/4; 2/4; 3/4; более 3/4)	процент деревьев с данным повреждением	по окружности (1/4; 2/4; 3/4; более 3/4)	процент деревьев с данным повреждением
Устойчивый низовой пожар 4-10 летней давности средней интенсивности	Б	$<3/4$ / $>3/4$	0/0	$<3/4$ / $>3/4$	0/0	$<3/4$ / $>3/4$	0/100
	Длп	$<3/4$ / $>3/4$	0/0	$<3/4$ / $>3/4$	0/0	$<3/4$ / $>3/4$	0/2,02
	-	-	-	-	-	-	-
	-	-	-	-	-	-	-
	-	-	-	-	-	-	-
	-	-	-	-	-	-	-
	-	-	-	-	-	-	-

Поражено болезнями:

Вид болезни	Порода	Встречаемость (% пораженных деревьев)	Степень заселения лесного насаждения (слабая, средняя, сильная)
трутовик ложный дубовый и дуболюбивый	Длп	1,47	единичная
-	-	-	-
-	-	-	-
-	-	-	-
-	-	-	-
-	-	-	-

2.3. Выборке подлежит 25,4 % деревьев по запасу,
в том числе:

ослабленных 0 %,
сильно ослабленных 0 %,
усыхающих 0 %,
свежего сухостоя 0 %,
свежего ветровала 0 %,
свежего бурелома 0 %,
старого сухостоя 0,4 %,
старого ветровала 0,4 %,
старого бурелома 24,6 %,
аварийных 0 %.

2.4. Полнота лесного насаждения после уборки деревьев, подлежащих рубке, составит 0,5.
Критическая полнота для данной категории лесных насаждений составляет 0,3.

ЗАКЛЮЧЕНИЕ

Фактическая таксационная характеристика насаждения соответствует таксационной характеристике.
Насаждение пройдено устойчивым низовым пожаром, подвержено воздействию очага ложного дубового трутовика. Наблюдается усыхание насаждения.

С целью предотвращения негативных процессов или снижения ущерба от их воздействия
назначена выборочная санитарная рубка

Участковое лесничество	Урочище (дача)	Квартал	Выдел	Площадь выдела, га	Вид мероприятия	Площадь мероприятия, га	Порода	Выбираемый запас на выдел, куб. м	Крайние сроки проведения
Донское	-	9	6	0,8	ВСП	0,8	Б, Днп.	46	2020 год

Ведомость перечета деревьев, назначенных в рубку, и абрис лесного участка
прилагаются (приложение 2 и 3 к данному акту).

Меры по обеспечению возобновления: -.

Мероприятия, необходимые для предупреждения повреждения или поражения смежных
насаждений: своевременное проведение проектируемых мероприятий,
надзор за санитарным и лесопатологическим состоянием.

Сведения для расчета степени повреждения:

год образования старого сухостоя: 2014-2017 гг.

основная причина повреждения древесины: стволовая и комлевая гниль

Дата проведения обследований: 29.06.2018 года.

Исполнитель работ по проведению лесопатологического обследования:

Ирковский Э.Р.

Зам. директора ООО НПП "АЦЛПИ"

Дата составления документа: 07.12.2018 года. Телефон: 8 (904) 211 15 53.

Ведомость перечета деревьев назначенных в рубку

ВРЕМЕННАЯ ПРОБНАЯ ПЛОЩАДЬ № 1

Субъект Российской Федерации: Липецкая область.

Лесничество (лесопарк): Донское. Квартал: 9. Выдел: 6.

Площадь: 0,8 га., Площадь мероприятия: 0,8 га.

Номер очага вредных организмов: б/н. Размер пробной площади: 0,8 га.

Таксационная характеристика:

тип леса: ДОСН; состав: 7ДнпЗБ; возраст: 75 лет; бонитет: 2.

полнота: 0,7; запас на га: 230; возобновление: отсутствует.

Время и причина ослабления лесного насаждения:

Причины повреждения: устойчивый низовой пожар 4-10 летней давности средней интенсивности (код 867), трутовик ложный дубовый и дуболюбивый (код 360). Данные причины определены по следующим признакам: ожог стволов пр. лет (камбий поврежден >3/4 окр. ствола) (код 329), механические повреждения слом ствола под кроной пр. лет (код 218), механические повреждения обрыв корней (вывал) прошлых лет (код 206), усыхание более 3/4 ветвей в кроне прошлых лет (код 114).

Тип очага вредных организмов: хронический.

Фаза развития очага вредных организмов: кризис.

Состояние лесного насаждения, намечаемые мероприятия:

Состояние насаждений: с нарушенной устойчивостью. СКС насаждения 2,38.

Намечаемое мероприятие: ВСП.

Исполнитель работ по проведению лесопатологического обследования:

Ирковский Э.Р.

Зам. директора ООО НПП "АЦППИ"

Дата составления документа: 07.12.2018 года. Телефон: 8 (904) 211 15 53.

ВЕДОМОСТЬ ПЕРЕЧЕТА ДЕРЕВЬЕВ

Оборотная сторона

Насажение 7ДнпЗБ

СКС породы: 2,38

Ступени толщины см	Количество деревьев по категориям состояния, шт.																Всего деревьев по ступеням толщины	
	I	II	III	IV		V		VI			ветровал, бурелом			аварийные деревья			шт.	в том числе подлежат рубке, %
				НЗ	З	НЗ	З	НЗ	З	О	НЗ	З	О	НЗ	З	О		
1	2	3	4	5	6	7	8	9	10	11	12	13	14	15	16	17	18	19
12	3										4						7	1,2
16	8	2	2	1				1			13						27	4,1
20	32	4	4	2				2			15						59	5
24	40	8	5	2							23						78	6,8
28	50	11	6	3							14						84	4,1
32	32	7	4	2							9						54	2,7
36	8	3	2	1							13						27	3,8
40	1										2						3	0,6
-																		
-																		
итого, шт	174	35	23	11				3			93						339	28,3
итого, %	51,3	10,3	6,8	3,2				0,9			27,4						100,0	28,3
итого, куб.м.	96,2	21,0	12,9	6,3				0,7			45,8						182,8	25,4
итого, куб.м. %	52,6	11,5	7,1	3,4				0,4			25,0						100,0	25,4

ВЕДОМОСТЬ ПЕРЕЧЕТА ДЕРЕВЬЕВ

Оборотная сторона

Порода1: Днп

СКС породы: 1,51

Ступени толщины см	Количество деревьев по категориям состояния, шт.																Всего деревьев по ступеням толщины	
	I	II	III	IV		V		VI			ветровал, бурелом			аварийные деревья			шт.	в том числе подлежат рубке, %
				НЗ	З	НЗ	З	НЗ	З	О	НЗ	З	О	НЗ	З	О		
1	2	3	4	5	6	7	8	9	10	11	12	13	14	15	16	17	18	19
12	3																3	
16	8	2	2	1				1			1						15	0,8
20	32	4	4	2				2			1						45	1,2
24	40	8	5	2													55	
28	50	11	6	3													70	
32	32	7	4	2													45	
36	8	3	2	1													14	
40	1																1	
-																		
-																		
итого, шт	174	35	23	11				3			2						248	2,0
итого, %	70,2	14,1	9,3	4,4				1,2			0,8						100,0	2,0
итого, куб.м.	96,2	21,0	12,9	6,3				0,7			0,4						137,5	0,8
итого, куб.м. %	70,0	15,3	9,4	4,5				0,5			0,3						100,0	0,8

Порода2: Б

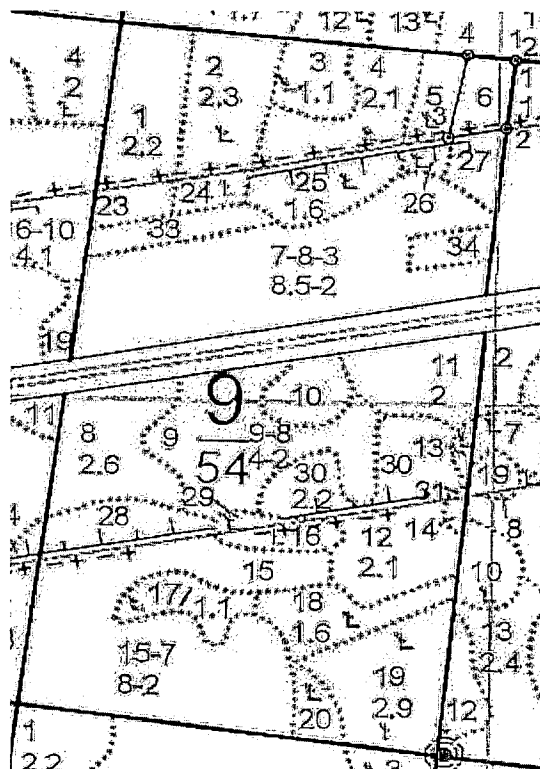
СКС породы: 5

Ступени толщины см	Количество деревьев по категориям состояния, шт.																Всего деревьев по ступеням толщины	
	I	II	III	IV		V		VI			ветровал, бурелом			аварийные деревья			шт.	в том числе подлежат рубке, %
				НЗ	З	НЗ	З	НЗ	З	О	НЗ	З	О	НЗ	З	О		
1	2	3	4	5	6	7	8	9	10	11	12	13	14	15	16	17	18	19
12											4						4	4,4
16											12						12	13,2
20											14						14	15,4
24											23						23	25,2
28											14						14	15,4
32											9						9	9,9
36											13						13	14,3
40											2						2	2,2
-																		
-																		
итого, шт											91						91	100,0
итого, %											100,0						100,0	100,0
итого, куб.м.											45,3						45,3	100,0
итого, куб.м. %											100,0						100,0	100,0

Абрис участка

Приложение 3
к акту лесопатологического обследования № _

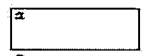
Масштаб 1:10000



N выдела	Ленты (круговой площадки) перечета				
	Сплошной пересчет	Длина, м	Ширина, м	Радиус, м	Площадь, га
6	Сплошной пересчет				0,80

Номера точек	Координаты	Румбы линий	Длина, м
1->2	52.58476085/38.96947686	ЮЗ 6°.49'	100,5
2->3	52.5838648/38.96930067	ЮЗ 80°.15'	81,5
3->4	52.58374082/38.9681137	СВ 12°.30'	124,7
4->5	52.58483411/38.96851245	ЮВ 82°.52'	65,8
5->1	52.58476085/38.96947686	0	0
	-	-	-
	-	-	-
	-	-	-
	-	-	-
	-	-	-
	-	-	-
	-	-	-
	-	-	-

Условные обозначения: обследуемая площадь



Исполнитель работ по проведению лесопатологического обследования:

Ирковский Э.Р.

Зам. директора ООО НПП "АЦЛПИ"

Дата составления документа: 07.12.2018 года. Телефон: 8 (904) 211 15 53.

Воронеж, 2011г.

квартал 9

подлесок: БРК СР.ГУСТ
повреждение ВЕРХОВЫМ П
селекционная оценка: Н

«15» июня 2018г.