

Приложение 2  
к приказу Минприроды России  
от 16.09.2016 N 480

14.12.2018

УТВЕРЖДАЮ:

Должность

Начальник управления  
лесного хозяйства Липецкой области

X Соколов В.Н.

Подписано цифровой подписью:  
Соколов Василий Николаевич

ФИО

Соколов В.Н.

Дата

14.12.2018 г.

Акт  
лесопатологического обследования № 1116  
лесных насаждений Донского лесничества  
Липецкой области

Способ лесопатологического обследования: Визуальное V  
Инструментальное V

Место проведения:

Участковое лесничество	Урочище (дача)	Квартал (кварталы)	Выдел (выделы)	Площадь, га
Донское	-	9	8	2,6

Лесопатологическое обследование проведено на общей площади 1,4 га.

1. Визуальное лесопатологическое обследование  
Уч. лесничество: Донское, участок: - Кв. 9 вид. 8.  
Наземное V Дистанционное

На площади 1,4 га фактическая таксационная характеристика не соответствует таксационному описанию.

Причины несоответствия: давность лесоустройства 10 и более лет.

Ведомость лесных участков с выявленными несоответствиями таксационным описаниям приведена в приложении 1 к данному Акту.

1.2. Лесные насаждения с нарушенной и утраченной устойчивостью выявлены на площади 1,4 га.

Участковое лесничество	Урочище (дача)	Площадь, га		Причина ослабления (гибели)
		с нарушенной устойчивостью	с утраченной устойчивостью	
Донское	-	0,2	1,2	трутовик настоящий (код 355), опенок (код 467).

Состояние обследованных лесных насаждений приведено в приложениях 1.1 - 1.4 к Акту в зависимости от метода проведения ЛПО.

1.3. В обследованных лесных участках прогнозируется:

Прогноз		Площадь, га
Ослабление лесных насаждений		
Усыхание лесных насаждений различной степени		0,2
Развитие очагов вредных организмов		1,2

1.4. Обнаружено загрязнение лесного участка отходами и выбросами: промышленными бытовыми

Вид загрязнения	Размеры загрязнения			Объем, кубм	Площадь загрязнения, га
	ширина, м	длина, м	высота, м		

## ЗАКЛЮЧЕНИЕ

Оценка текущего санитарного и лесопатологического состояния лесных насаждений:

ЛП1 На площади 1,2 га насаждение усыхающее.СКС насаждения 3,89  
назначено: - сплошная санитарная рубка.

ЛП2 На площади 0,2 га насаждение сильно ослабленное.СКС насаждения 2,53  
назначено: - выборочная санитарная рубка.

На площади 1,2 га лесопатологическое обследование не проводилось в соответствии с договором.

Назначенные профилактические мероприятия по защите лесов:  
надзор за прилегающими насаждениями и оставшейся частью древостоя.  
агитационные мероприятия:

Исполнитель работ по проведению лесопатологического обследования:

Ирковский Э.Р.

Зам. директора ООО НПП "АЦЛПИ"

Дата составления документа: 07.12.2018 года. Телефон: 8 (904) 211 15 53.

## 2. Инструментальное обследование лесного участка.

Уч. лесничество: Донское, участок: - Кв. 9 вид. 8 ЛП выдел: 1.

2.1. Фактическая таксационная характеристика лесного насаждения не соответствует таксационному описанию. Причины несоответствия:

давность лесоустройства 10 и более лет.

Ведомость лесных участков с выявленными несоответствиями таксационным описаниям приведена в приложении 1 к данному Акту.

## 2.2. Состояние насаждений: с утраченной устойчивостью.

Причины повреждения: трутовик настоящий (код 355), опенок (код 467). Данные причины определены по следующим признакам: механические повреждения слом ствола под кроной пр. лет (код 218), грибница, ризоморфы и мицелиальные плёнки под корой (код 853), механические повреждения обрыв корней (вывал) прошлых лет (код 206), усыхание более 3/4 ветвей в кроне прошлых лет (код 114).

Заселено (отработано) стволовыми вредителями:

Вид вредителя	Порода	Встречаемость (% заселенных деревьев)	Степень заселения лесного насаждения (слабая, средняя, сильная)
-	-	-	-
-	-	-	-
-	-	-	-
-	-	-	-
-	-	-	-
-	-	-	-

Повреждено огнем:

Вид пожара	Порода	Состояние корневых лап		Состояние корневой шейки		Подсушивание луба	
		процент поврежденных огнем корней	процент деревьев с данным повреждением	ожог корневой шейки по окружности (1/4; 2/4; 3/4; более 3/4)	процент деревьев с данным повреждением	по окружности (1/4; 2/4; 3/4; более 3/4)	процент деревьев с данным повреждением
-	-	-	-	-	-	-	-
	-	-	-	-	-	-	-
	-	-	-	-	-	-	-
	-	-	-	-	-	-	-
	-	-	-	-	-	-	-
	-	-	-	-	-	-	-
	-	-	-	-	-	-	-
	-	-	-	-	-	-	-

Поражено болезнями:

Вид болезни	Порода	Встречаемость (% пораженных деревьев)	Степень заселения лесного насаждения (слабая, средняя, сильная)
трутовик настоящий	Б	63,13	сильная
опенок	Дн	5,07	единичная
-	-	-	-
-	-	-	-
-	-	-	-
-	-	-	-

2.3. Выборке подлежит 61,8 % деревьев по запасу,  
в том числе:

ослабленных 0 %,  
сильно ослабленных 0 %,  
усыхающих 0 %,  
свежего сухостоя 0 %,  
свежего ветровала 0 %,  
свежего бурелома 0 %,  
старого сухостоя 3,4 %,  
старого ветровала 4,3 %,  
старого бурелома 54,1 %,  
аварийных 0 %.

2.4. Полнота лесного насаждения после уборки деревьев, подлежащих рубке, составит 0,2.  
Критическая полнота для данной категории лесных насаждений составляет 0,5.

#### ЗАКЛЮЧЕНИЕ

Фактическая таксационная характеристика насаждения не соответствует таксационной характеристике, причины несоответствия - давность лесоустройства. Насаждение подвержено воздействию очага опенка, настоящего трутовика. Наблюдается гибель насаждения.

С целью предотвращения негативных процессов или снижения ущерба от их воздействия  
назначена сплошная санитарная рубка

Участковое лесничество	Урочище (дана)	Квартал	Выдел	Площадь выдела, га	Вид мероприятия	Площадь мероприятия, га	Порода	Выбираемый запас на выдел, куб. м	Крайние сроки проведения
Донское	-	9	8	2,6	ССР	1,2	Б, Дн.	205	2020 год

Ведомость перечета деревьев, назначенных в рубку, и абрис лесного участка  
прилагаются (приложение 2 и 3 к данному акту).

Меры по обеспечению возобновления: лесные культуры.

Мероприятия, необходимые для предупреждения повреждения или поражения смежных  
насаждений: своевременное проведение проектируемых мероприятий,  
надзор за санитарным и лесопатологическим состоянием.

Сведения для расчета степени повреждения:

год образования старого сухостоя: 2014-2017 гг.

основная причина повреждения древесины: стволовая и комлевая гниль

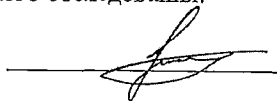
Дата проведения обследований: 29.06.2018 года.

Исполнитель работ по проведению лесопатологического обследования:

Ирковский Э.Р.

Зам. директора ООО НПП "АЦЛПИ"

Дата составления документа: 07.12.2018 года. Телефон: 8 (904) 211 15 53.



Ведомость  
лесных участков с выявленными несоответствиями таксационным описаниям

Источники данных	Год проведения лесосуровейных работ	Номер квартала	Номер выдела	Площадь выдела, га	Целевое назначение лесов	Категория защитных лесов	Номер лесопользователя	Площадь лесопользования, га	Таксационная характеристика									Заполнено пробных площадей	
																		количество, шт.	общая площадь, га
ТО	2011	9	8	2,6	Защитные	Защитные полосы лесов, железнодздорных путей, федеральных автомобильных дорог общего пользования, федеральных автомобильных дорог общего пользования, автомобильных дорог общего пользования, находящихся в собственности субъектов Российской Федерации	-	-	9Б1/Дн	Береза	75	26	36	ДЮСН	С2Д	0,7	1	220	
Ф	2018	9	8	2,6	Защитные	Защитные полосы лесов, железнодздорных путей, федеральных автомобильных дорог общего пользования, федеральных автомобильных дорог общего пользования, автомобильных дорог общего пользования, находящихся в собственности субъектов Российской Федерации	1	1,2	6Б4/Дн	Береза	80	26	36	ДЮСН	С2Д	0,5	1	170	1,2
Ф	2018	9	8	2,6	Защитные	Защитные полосы лесов, железнодздорных путей, федеральных автомобильных дорог общего пользования, федеральных автомобильных дорог общего пользования, автомобильных дорог общего пользования, находящихся в собственности субъектов Российской Федерации	2	0,2	7ДнЗБ	Дуб нагорный	80	26	36	ДЮСН	С2Д	0,7	1	260	0,2
Ф(на выдел л)	2018	9	8	2,6	Защитные	Защитные полосы лесов, железнодздорных путей, федеральных автомобильных дорог общего пользования, федеральных автомобильных дорог общего пользования, автомобильных дорог общего пользования, находящихся в собственности субъектов Российской Федерации			5ДнЗБ	Дуб нагорный	80	26	36	ДЮСН	С2Д	0,5	1	180	1,4

Примечание:  
ТО - таксационные описания  
Ф - фактическая характеристика лесного насаждения

Исполнитель работ по проведению лесонатологического обследования:  
Ирковский Э.Р.  
Зам. директора ООО НПП "АДПИ"  
Дата составления документа: 07.12.2018 года. Телефон: 8 (904) 211 15 53.



Ведомость перечета деревьев назначенных в рубку

ВРЕМЕННАЯ ПРОБНАЯ ПЛОЩАДЬ № 1

Субъект Российской Федерации: Липецкая область.  
Лесничество (лесопарк): Донское. Квартал: 9. Выдел: 8.  
Площадь: 2,6 га., Площадь мероприятия: 1,2 га.  
Номер очага вредных организмов: б/н. Размер пробной площади: 1,2 га.  
Таксационная характеристика:  
тип леса: ДОСН; состав: 6Б4Дн; возраст: 80 лет; бонитет: 1.  
полнота: 0,5; запас на га: 170; возобновление: отсутствует.  
Время и причина ослабления лесного насаждения:  
Причины повреждения: трутовик настоящий (код 355), опенок (код 467). Данные причины определены по следующим признакам:  
механические повреждения слом ствола под кроной пр. лет (код 218), грибница, ризоморфы и мицелиальные плёнки под корой (код 853),  
механические повреждения обрыв корней (вывал) прошлых лет (код 206), усыхание более 3/4 ветвей в кроне прошлых лет (код 114).

Тип очага вредных организмов: хронический.  
Фаза развития очага вредных организмов: кризис.  
Состояние лесного насаждения, намечаемые мероприятия:  
Состояние насаждений: с нарушенной устойчивостью. СКС насаждения 3,89.  
Намечаемое мероприятие: ССР.

Исполнитель работ по проведению лесопатологического обследования:

Ирковский Э.Р.  
Зам. директора ООО НПП "АЦЛПИ"



Дата составления документа: 07.12.2018 года. Телефон: 8 (904) 211 15 53.

## ВЕДОМОСТЬ ПЕРЕЧЕТА ДЕРЕВЬЕВ

Оборотная сторона

Насаждения 6Б4Дн\*

СКС породы: 3,89

Ступени толщины см	Количество деревьев по категориям состояния, шт.																Всего деревьев по ступеням толщины	
	I	II	III	IV		V		VI			ветровал, бурелом			аварийные деревья			шт.	в том числе подлежат рубке, %
				НЗ	З	НЗ	З	НЗ	З	О	НЗ	З	О	НЗ	З	О		
1	2	3	4	5	6	7	8	9	10	11	12	13	14	15	16	17	18	19
16											1						1	0,5
20											10						10	4,6
24	1	1	1								14						17	6,5
28	2	2	2	1				1			26						34	12,4
32	5	4	3	1				1			32						46	15,2
36	8	7	6	2				2			30						55	14,7
40	5	4	4	1				1			20						35	9,7
44	3	3	2	1				1			8						18	4,1
48											1						1	0,5
более 48																		
итого, шт	24	21	18	6				6			142						217	68,2
итого, %	11,1	9,7	8,3	2,8				2,8			65,4						100,0	68,2
итого, куб.м.	27,4	24,0	20,2	6,9				6,9			119,9						205,3	61,8
итого, куб.м. %	13,3	11,7	9,8	3,4				3,4			58,4						100,0	61,8

## ВЕДОМОСТЬ ПЕРЕЧЕТА ДЕРЕВЬЕВ

Оборотная сторона

Порода1: Б

СКС породы: 5

Ступени толщины см	Количество деревьев по категориям состояния, шт.																Всего деревьев по ступеням толщины	
	I	II	III	IV		V		VI			ветровал, бурелом			аварийные деревья			шт.	в том числе подлежат рубке, %
				НЗ	З	НЗ	З	НЗ	З	О	НЗ	З	О	НЗ	З	О		
1	2	3	4	5	6	7	8	9	10	11	12	13	14	15	16	17	18	19
16											1						1	0,7
20											10						10	7,3
24											14						14	10,2
28											25						25	18,2
32											31						31	22,8
36											28						28	20,4
40											19						19	13,9
44											8						8	5,8
48											1						1	0,7
более 48																		
итого, шт											137						137	100,0
итого, %											100,0						100,0	100,0
итого, куб.м.											114,8						114,8	100,0
итого, куб.м. %											100,0						100,0	100,0

Порода2: Дн

СКС породы: 2,47

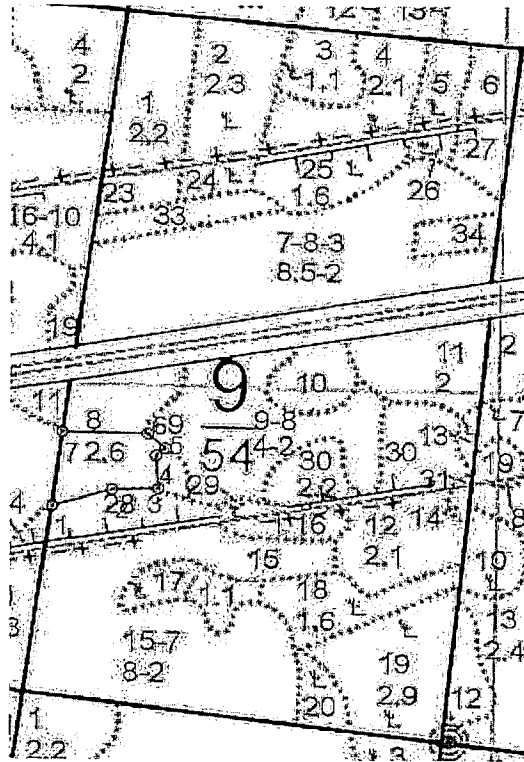
Ступени толщины см	Количество деревьев по категориям состояния, шт.																Всего деревьев по ступеням толщины	
	I	II	III	IV		V		VI			ветровал, бурелом			аварийные деревья			шт.	в том числе подлежат рубке, %
				НЗ	З	НЗ	З	НЗ	З	О	НЗ	З	О	НЗ	З	О		
1	2	3	4	5	6	7	8	9	10	11	12	13	14	15	16	17	18	19
24	1	1	1														3	
28	2	2	2	1				1			1						9	2,5
32	5	4	3	1				1			1						15	2,5
36	8	7	6	2				2			2						27	5,0
40	5	4	4	1				1			1						16	2,5
44	3	3	2	1				1									10	1,3
-																		
-																		
-																		
-																		
итого, шт	24	21	18	6				6			5						80	13,8
итого, %	30,0	26,3	22,5	7,5				7,5			6,3						100,0	13,8
итого, куб.м.	27,4	24,0	20,2	6,9				6,9			5,2						90,5	13,3
итого, куб.м. %	30,3	26,5	22,3	7,6				7,6			5,7						100,0	13,3



Абрис участка

Приложение 3  
к акту лесопатологического обследования № \_

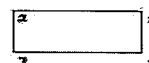
Масштаб 1:10000



N выдела	Ленты (круговой площадки) перечета				
	Сплошной пересчет	Длина, м	Ширина, м	Радиус, м	Площадь, га
8	Сплошной пересчет				1,20

Номера точек	Координаты	Румбы линий	Длина, м
1->2	52.57871979/38.95997927	СВ 73°.51'	85,3
2->3	52.57893296/38.96119088	СВ 88°.35'	63,3
3->4	52.578947/38.96212664	СЗ 3°.50'	47,4
4->5	52.57937217/38.96207975	СВ 50°.30'	16,6
5->6	52.57946683/38.96226872	СЗ 47°.49'	32,1
6->7	52.5796607/38.96191677	СЗ 89°.07'	117,4
7->8	52.579677/38.96018151	ЮЗ 7°.19'	107,4
8->1	52.57871979/38.95997927	0	0
	-	-	-
	-	-	-
	-	-	-
	-	-	-
	-	-	-

Условные обозначения: обследуемая площадь



Исполнитель работ по проведению лесопатологического обследования:

Ирковский Э.Р.

Зам. директора ООО НПП "АЦЛПИ"

Дата составления документа: 07.12.2018 года. Телефон: 8 (904) 211 15 53.

## КАРТОЧКА ТАКСАЦИИ

Лесной квартал № 9 Участковое лесничество Донское

1	2	3	4	5	6	7	8	9	10	11	12	Проектируемые мероприятия								16			
												1-е	2-е	3-е	4-е	5-е	6-е	7-е	8-е		9-е	10-е	11-е
1	8	1,2	3									ССР	100								Б		
Преобладающая порода		Класс бонитета	Тип леса	ТЛУ	Год вырубки, гибели лесного насаждения	Кол-во пней, шт./гектар		Диаметр пней, см	Тип вырубк	Захламление, м³/гектар		Старый сухой		Текстовая запись хозраспоряжения									
3	Б	1	ДОСН	С2Д						100		10		сплошная санитарная рубка									
Ярус		Коэффициент	Древесная порода	А, лет	Н, м	Д, см	Класс товарности	Происхождение	Полнота, приживаемость, %	ΣG	Запас, м³/гектар	Ярус		Коэффициент	Древесная порода	А, лет	Н, м	Д, см	Класс товарности	Происхождение	Полнота, приживаемость, %	ΣG	Запас, м³/гектар
1	6	Б	80	28	36	2	5	0,5		170													
1	4	Дн																					
Подрост; категория возобновления		Количество, тыс. шт.		Н, м	А, лет	Коэффициент	порода	Коэффициент	порода	Коэффициент	порода	Оценка	Подлесок		Густота	порода	порода	порода	порода				

## МАКЕТ ДОПОЛНИТЕЛЬНЫХ СВЕДЕНИЙ

N	1	2	3	4	5	6	7	8	N	1	2	3	4	5	6	7	8
12	11	Б	355	3													
12	11	Дн	487	4													

Категории земель 3 насаждение естественного происхождения  
 10 лесные культуры  
 31 культуры несомкнувшиеся  
 53 гарь  
 54 погибшее насаждение  
 59 вырубка  
 60 прогалина

Происхождение 2 естественное семенное  
 3 искусственное  
 5 естественное порослевое

## Макет дополнительных сведений

N повреждения 12 номер макета  
 1 тип повреждения 11 фитовредители 12 энтомофитовредители 1 пожар  
 2 год повреждения  
 3 повреждаемая порода  
 4 вид вредителя, болезни  
 5 степень повреждения 1 слабая 2 средняя 3 сильная 4 единичная  
 6 вид вредителя, болезни  
 7 степень повреждения  
 8

## 2. Инструментальное обследование лесного участка.

Уч. лесничество: Донское, участок: - Кв. 9 выд. 8 ЛП выдел: 2.

2.1. Фактическая таксационная характеристика лесного насаждения не соответствует таксационному описанию. Причины несоответствия:

давность лесоустройства 10 и более лет.

Ведомость лесных участков с выявленными несоответствиями таксационным описаниям приведена в приложении 1 к данному Акту.

## 2.2. Состояние насаждений: с утраченной устойчивостью.

Причины повреждения: трутовик настоящий (код 355), опенок (код 467). Данные причины определены по следующим признакам: механические повреждения слом ствола под кроной пр. лет (код 218), грибница, ризоморфы и мицелиальные плёнки под корой (код 853), механические повреждения обрыв корней (вывал) прошлых лет (код 206), усыхание более 3/4 ветвей в кроне прошлых лет (код 114).

Заселено (отработано) стволовыми вредителями:

Вид вредителя	Порода	Встречаемость (% заселенных деревьев)	Степень заселения лесного насаждения (слабая, средняя, сильная)
-	-	-	-
-	-	-	-
-	-	-	-
-	-	-	-
-	-	-	-
-	-	-	-

Повреждено огнем:

Вид пожара	Порода	Состояние корневых лап		Состояние корневой шейки		Подсушивание луба	
		процент поврежденных огнем корней	процент деревьев с данным повреждением	ожог корневой шейки по окружности (1/4; 2/4; 3/4; более 3/4)	процент деревьев с данным повреждением	по окружности (1/4; 2/4; 3/4; более 3/4)	процент деревьев с данным повреждением
-	-	-	-	-	-	-	-
	-	-	-	-	-	-	-
	-	-	-	-	-	-	-
	-	-	-	-	-	-	-
	-	-	-	-	-	-	-
	-	-	-	-	-	-	-
	-	-	-	-	-	-	-
	-	-	-	-	-	-	-

Поражено болезнями:

Вид болезни	Порода	Встречаемость (% пораженных деревьев)	Степень заселения лесного насаждения (слабая, средняя, сильная)
трутовик настоящий	Б	42,00	сильная
опенок	Дн	4,00	единичная
-	-	-	-
-	-	-	-
-	-	-	-
-	-	-	-

2.3. Выборке подлежит 31,7 % деревьев по запасу,  
в том числе:

ослабленных 0 %,  
сильно ослабленных 0 %,  
усыхающих 0 %,  
свежего сухостоя 0 %,  
свежего ветровала 0 %,  
свежего бурелома 0 %,  
старого сухостоя 0,8 %,  
старого ветровала 2,9 %,  
старого бурелома 28 %,  
аварийных 0 %.

2.4. Полнота лесного насаждения после уборки деревьев, подлежащих рубке, составит 0,5.  
Критическая полнота для данной категории лесных насаждений составляет 0,5.

#### ЗАКЛЮЧЕНИЕ

Фактическая таксационная характеристика насаждения не соответствует таксационной характеристике, причины несоответствия - давность лесоустройства. Насаждение подвержено воздействию опенка, настоящего трутовика. Наблюдается усыхание насаждения.

С целью предотвращения негативных процессов или снижения ущерба от их воздействия  
назначена выборочная санитарная рубка

Участковое лесничество	Урочище (дача)	Квартал	Выдел	Площадь выдела, га	Вид мероприятия	Площадь мероприятия, га	Порода	Выбираемый запас на выдел, куб. м	Крайние сроки проведения
Донское	-	9	8	2,6	ВСП	0,2	Б, Дн.	17	2020 год

Ведомость перечета деревьев, назначенных в рубку, и абрис лесного участка  
прилагаются (приложение 2 и 3 к данному акту).

Меры по обеспечению возобновления: -.

Мероприятия, необходимые для предупреждения повреждения или поражения смежных  
насаждений: своевременное проведение проектируемых мероприятий,  
надзор за санитарным и лесопатологическим состоянием.

Сведения для расчета степени повреждения:

год образования старого сухостоя: 2014-2017 гг.

основная причина повреждения древесины: стволовая и комлевая гниль

Дата проведения обследований: 29.06.2018 года.

Исполнитель работ по проведению лесопатологического обследования:

Ирковский Э.Р.

Зам. директора ООО НПП "АЦЛПИ"

Дата составления документа: 07.12.2018 года. Телефон: 8 (904) 211 15 53.



Ведомость перечета деревьев назначенных в рубку

ВРЕМЕННАЯ ПРОБНАЯ ПЛОЩАДЬ № 2

Субъект Российской Федерации: Липецкая область.

Лесничество (лесопарк): Донское. Квартал: 9. Выдел: 8.

Площадь: 2,6 га., Площадь мероприятия: 0,2 га.

Номер очага вредных организмов: б/н. Размер пробной площади: 0,2 га.

Таксационная характеристика:

тип леса: ДОСН; состав: 7ДнЗБ; возраст: 80 лет; бонитет: 1.

полнота: 0,7; запас на га: 260; возобновление: отсутствует.

Время и причина ослабления лесного насаждения:

Причины повреждения: трутовик настоящий (код 355), опенок (код 467). Данные причины определены по следующим признакам: механические повреждения слом ствола под кроной пр. лет (код 218), грибица, ризоморфы и мицелиальные плёнки под корой (код 853), механические повреждения обрыв корней (вывал) прошлых лет (код 206), усыхание более 3/4 ветвей в кроне прошлых лет (код 114).

Тип очага вредных организмов: хронический.

Фаза развития очага вредных организмов: кризис.

Состояние лесного насаждения, намечаемые мероприятия:

Состояние насаждений: с нарушенной устойчивостью. СКС насаждения 2,53.

Намечаемое мероприятие: ВСП.

Исполнитель работ по проведению лесопатологического обследования:

Ирковский Э.Р.

Зам. директора ООО НПП "АЦППИ"

Дата составления документа: 07.12.2018 года. Телефон: 8 (904) 211 15 53.

## ВЕДОМОСТЬ ПЕРЕЧЕТА ДЕРЕВЬЕВ

Оборотная сторона

Насаждения 7ДнЗБ\*

СКС породы: 2,53

Ступени толщины см	Количество деревьев по категориям состояния, шт.																Всего деревьев по ступеням толщины	
	I	II	III	IV		V		VI			ветровал, бурелом			аварийные деревья			шт.	в том числе подлежат рубке, %
				НЗ	З	НЗ	З	НЗ	З	О	НЗ	З	О	НЗ	З	О		
1	2	3	4	5	6	7	8	9	10	11	12	13	14	15	16	17	18	19
20											1						1	2
24								1			6						7	14
32		1	1								7						9	14
36	6	1	1								8						16	16
40	12	1	1														14	
44	2		1														3	
-																		
-																		
-																		
итого, шт	20	3	4					1			22						50	46,0
итого, %	40,0	6,0	8,0					2,0			44,0						100,0	46,0
итого, куб.м.	27,4	3,4	5,2					0,4			16,3						52,7	31,7
итого, куб.%	52,0	6,5	9,8					0,8			30,9						100,0	31,7

## ВЕДОМОСТЬ ПЕРЕЧЕТА ДЕРЕВЬЕВ

Оборотная сторона

Порода1: Дн

СКС породы: 1,53

Ступени толщины см	Количество деревьев по категориям состояния, шт.																Всего деревьев по ступеням толщины	
	I	II	III	IV		V		VI			ветровал, бурелом			аварийные деревья			шт.	в том числе подлежат рубке, %
				НЗ	З	НЗ	З	НЗ	З	О	НЗ	З	О	НЗ	З	О		
1	2	3	4	5	6	7	8	9	10	11	12	13	14	15	16	17	18	19
24								1									1	3,5
32		1	1														2	
36	6	1	1								1						9	3,5
40	12	1	1														14	
44	2		1														3	
-																		
-																		
-																		
итого, шт	20	3	4					1			1						29	6,9
итого, %	69,0	10,3	13,8					3,4			3,4						100,0	6,9
итого, куб.м.	27,4	3,4	5,2					0,4			1,1						37,5	4,1
итого, куб.%	73,0	9,1	13,8					1,1			3,0						100,0	4,1

Порода2: Б

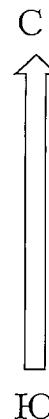
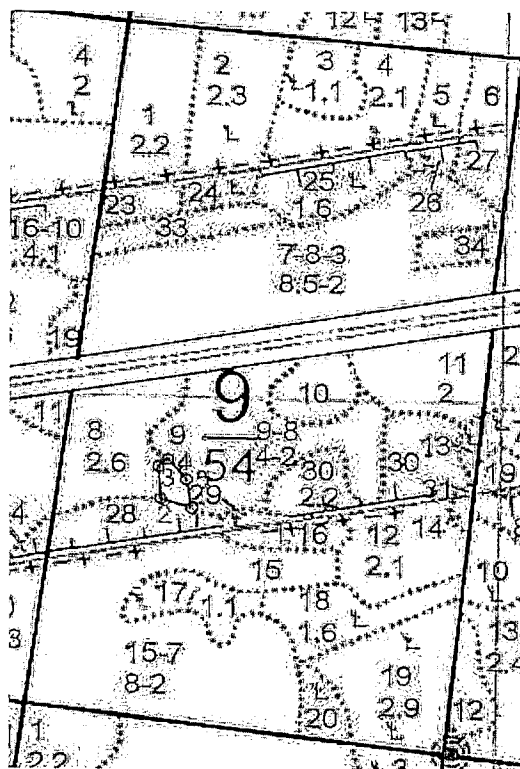
СКС породы: 5

Ступени толщины см	Количество деревьев по категориям состояния, шт.																Всего деревьев по ступеням толщины	
	I	II	III	IV		V		VI			ветровал, бурелом			аварийные деревья			шт.	в том числе подлежат рубке, %
				НЗ	З	НЗ	З	НЗ	З	О	НЗ	З	О	НЗ	З	О		
1	2	3	4	5	6	7	8	9	10	11	12	13	14	15	16	17	18	19
20											1						1	4,8
24											6						6	28,6
32											7						7	33,3
36											7						7	33,3
-																		
-																		
-																		
итого, шт											21						21	100,0
итого, %											100,0						100,0	100,0
итого, куб.м.											15,1						15,1	100,0
итого, куб.%											100,0						100,0	100,0

Абрис участка

Приложение 3  
к акту лесопатологического обследования № \_

Масштаб 1:10000



N выдела	Ленты (круговой площадки) перечета				
	Сплошной пересчет	Длина, м	Ширина, м	Радиус, м	Площадь, га
8	Сплошной пересчет				0,20

Номера точек	Координаты	Румбы линий	Длина, м
1->2	52.57882765/38.96277094	СЗ 72°.30'	44,6
2->3	52.57894824/38.9621416	СЗ 4°.02'	46,9
3->4	52.57936828/38.96209294	СВ 50°.59'	16,7
4->5	52.57946264/38.96228464	ЮВ 40°.49'	38,8
5->6	52.57919906/38.96265922	ЮВ 10°.22'	42
6->1	52.57882765/38.96277094	0	0
-	-	-	-
-	-	-	-
-	-	-	-
-	-	-	-
-	-	-	-
-	-	-	-
-	-	-	-

Условные обозначения: обследуемая площадь



Исполнитель работ по проведению лесопатологического обследования:

Ирковский Э.Р.

Зам. директора ООО НПП "АЦЛПИ"

Дата составления документа: 07.12.2018 года. Телефон: 8 (904) 211 15 53.



## КАРТОЧКА ТАКСАЦИИ

Лесной квартал N

9

Участковое лесничество

Донское

1	N лесотаксационного выдела	Площадь, гектар	Категория земель	Способ рубки	Особо защитные участки лесов	Высота над уровнем моря, м	Склон		Эрозия		Проектируемые мероприятия						Целевая древесная порода					
							экспозиция	крутизна, градусы	вид	степень	1-е	%	N РТК	2-е	N РТК	3-е		N РТК				
1	8	0,2	3								2	ВСП	31,7					Дн				
	Преобладающая порода	Класс бонитета	Тип леса	ТЛУ	Год вырубки, гибели лесного насаждения	Кол-во пней, шт./гектар	Диаметр пней, см	Тип выруб				Захламление, м³/гектар	Старый сухостой	Текстовая запись хозраспоряжения								
3	Дн	1	ДОСН	С2Д		всего	сосны				4	80		0			выборочная санитарная рубка					
	Ярус	Коэффициент	Древесная порода	A, лет	H, м	D, см	Класс товарности	Происхождение	Полнота, приживаемость, %	ΣQ	Запас, м³/гектар	Ярус	Коэффициент	Древесная порода	A, лет	H, м	D, см	Класс товарности	Происхождение	Полнота, приживаемость, %	ΣQ	Запас, м³/гектар
	1	7	Дн	80	26	38	2	5	0,7		260											
	1	3	Б																			
	Подрост, категория возобновления	Количество, тыс. шт.	H, м	A, лет	Коэффициент	порода	Коэффициент	порода	Коэффициент	порода	Оценка	Подлесок	Густота	порода	порода	порода	порода					

## МАКЕТЫ ДОПОЛНИТЕЛЬНЫХ СВЕДЕНИЙ

N	1	2	3	4	5	6	7	8
12	11		Б	355	3			
12	11		Дн	487	4			

N	1	2	3	4	5	6	7	8

Категории земель

3 насаждение естественного происхождения  
 10 лесные культуры  
 31 культуры несомкнувшиеся  
 53 гарь  
 54 погибшее насаждение  
 59 вырубка  
 60 прогалина

Происхождение

2 естественное семенное  
 3 искусственное  
 5 естественное порослевое

Макет дополнительных сведений

N повреждения  
 1 тип повреждения  
 2 год повреждения  
 3 повреждаемая порода  
 4 вид вредителя, болезни  
 5 степень повреждения  
 6 вид вредителя, болезни  
 7 степень повреждения  
 8

12 номер макета  
 11 фитовредители  
 12 энтомофитовредители  
 1 пожар  
 1 слабая  
 2 средняя  
 3 сильная  
 4 единичная

Воронеж, 2011 г.

«15» июня 2018г.