

Приложение 2
к приказу Минприроды России
от 16.09.2016 N 480

14.12.2018

УТВЕРЖДАЮ:

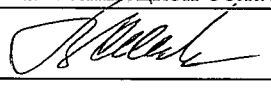
X Соколов В.Н.

Должность

Начальник управления
лесного хозяйства Липецкой области

Подписано цифровой подписью:
Соколов Василий Николаевич

ФИО

Соколов В.Н. 

Дата

14.12.2018 г.

Акт
лесопатологического обследования № 1117
лесных насаждений Донского лесничества
Липецкой области

Способ лесопатологического обследования: Визуальное V
Инструментальное V

Место проведения:

Участковое лесничество	Урочище (дача)	Квартал (кварталы)	Выдел (выделы)	Площадь, га
Донское	-	9	9	4

Лесопатологическое обследование проведено на общей площади 3 га.



1. Визуальное лесопатологическое обследование
Уч. лесничество: Донское, участок: - Кв. 9 вид. 9.

Наземное V Дистанционное

На площади 3 га фактическая таксационная характеристика не соответствует таксационному описанию.

Причины несоответствия: давность лесоустройства 10 и более лет.

Ведомость лесных участков с выявленными несоответствиями таксационным описаниям приведена в приложении 1 к данному Акту.

1.2. Лесные насаждения с нарушенной и утраченной устойчивостью выявлены на площади 3 га.

Участковое лесничество	Урочище (дача)	Площадь, га		Причина ослабления (гибели)
		с нарушенной устойчивостью	с утраченной устойчивостью	
Донское	-	-	3	трутовик настоящий (код 355), опенок (код 467).

Состояние обследованных лесных насаждений приведено в приложениях 1.1 - 1.4 к Акту в зависимости от метода проведения ЛПО.

1.3. В обследованных лесных участках прогнозируется:

Прогноз	Площадь, га
Ослабление лесных насаждений	
Усыхание лесных насаждений различной степени	
Развитие очагов вредных организмов	3

1.4. Обнаружено загрязнение лесного участка отходами и выбросами:
промышленными
бытовыми

Вид загрязнения	Размеры загрязнения			Объем, кубм	Площадь загрязнения, га
	ширина, м	длина, м	высота, м		

ЗАКЛЮЧЕНИЕ

Оценка текущего санитарного и лесопатологического состояния лесных насаждений:

ЛП1 На площади 3 га насаждение усыхающее. СКС насаждения 3,76

назначено: - сплошная санитарная рубка.

На площади 1 га лесопатологическое обследование не проводилось в соответствии с договором.

Назначенные профилактические мероприятия по защите лесов:
надзор за прилегающими насаждениями и оставшейся частью древостоя.
агитационные мероприятия:

Исполнитель работ по проведению лесопатологического обследования:

Ирковский Э.Р.

Зам. директора ООО НПП "АЦЛПИ"

Дата составления документа: 07.12.2018 года. Телефон: 8 (904) 211 15 53.

2. Инструментальное обследование лесного участка.

Уч. лесничество: Донское, участок: - Кв. 9 выд. 9 ЛП выдел: 1.

2.1. Фактическая таксационная характеристика лесного насаждения не соответствует таксационному описанию. Причины несоответствия:

давность лесоустройства 10 и более лет.

Ведомость лесных участков с выявленными несоответствиями таксационным описаниям приведена в приложении 1 к данному Акту.

2.2. Состояние насаждений: с утраченной устойчивостью.

Причины повреждения: трутовик настоящий (код 355), опенок (код 467). Данные причины определены по следующим признакам: механические повреждения слом ствола под кроной пр. лет (код 218), грибница, ризоморфы и мицелиальные плёнки под корой (код 853), усыхание более 3/4 ветвей в кроне прошлых лет (код 114), механические повреждения обрыв корней (вывал) прошлых лет (код 206).

Заселено (отработано) стволовыми вредителями:

Вид вредителя	Порода	Встречаемость (% заселенных деревьев)	Степень заселения лесного насаждения (слабая, средняя, сильная)
-	-	-	-
-	-	-	-
-	-	-	-
-	-	-	-
-	-	-	-
-	-	-	-

Повреждено огнем:

Вид пожара	Порода	Состояние корневых лап		Состояние корневой шейки		Подсушивание луба	
		процент поврежденных огнем корней	процент деревьев с данным повреждением	ожог корневой шейки по окружности (1/4; 2/4; 3/4; более 3/4)	процент деревьев с данным повреждением	по окружности (1/4; 2/4; 3/4; более 3/4)	процент деревьев с данным повреждением
-		-	-	-	-	-	-
		-	-	-	-	-	-
		-	-	-	-	-	-
		-	-	-	-	-	-
		-	-	-	-	-	-
		-	-	-	-	-	-
		-	-	-	-	-	-
		-	-	-	-	-	-

Поражено болезнями:

Вид болезни	Порода	Встречаемость (% пораженных деревьев)	Степень заселения лесного насаждения (слабая, средняя, сильная)
трутовик настоящий	Б	51,55	сильная
опенок	Дн	9,46	единичная
-	-	-	-
-	-	-	-
-	-	-	-
-	-	-	-

2.3. Выборке подлежит 59 % деревьев по запасу,
в том числе:

ослабленных 0 %,
сильно ослабленных 0 %,
усыхающих 0 %,
свежего сухостоя 0 %,
свежего ветровала 0 %,
свежего бурелома 0 %,
старого сухостоя 6,4 %,
старого ветровала 1,2 %,
старого бурелома 51,4 %,
аварийных 0 %.

2.4. Полнота лесного насаждения после уборки деревьев, подлежащих рубке, составит 0,2.
Критическая полнота для данной категории лесных насаждений составляет 0,5.

ЗАКЛЮЧЕНИЕ

Фактическая таксационная характеристика насаждения не соответствует таксационной характеристике, причины несоответствия - давность лесоустройства. Насаждение подвержено воздействию очага опенка, настоящего трутовика. Наблюдается гибель насаждения.

С целью предотвращения негативных процессов или снижения ущерба от их воздействия
назначена сплошная санитарная рубка

Участковое лесничество	Урочище (дача)	Квартал	Выдел	Площадь выдела, га	Вид мероприятия	Площадь мероприятия, га	Порода	Выбираемый запас на выдел, куб. м	Крайние сроки проведения
Донское	-	9	9	4	ССР	3	Б, Дн.	669	2020 год

Ведомость перечета деревьев, назначенных в рубку, и абрис лесного участка
прилагаются (приложение 2 и 3 к данному акту).

Меры по обеспечению возобновления: лесные культуры.

Мероприятия, необходимые для предупреждения повреждения или поражения смежных
насаждений: своевременное проведение проектируемых мероприятий,
надзор за санитарным и лесопатологическим состоянием.

Сведения для расчета степени повреждения:

год образования старого сухостоя: 2014-2017 гг.

основная причина повреждения древесины: стволовая и комлевая гниль

Дата проведения обследований: 29.06.2018 года.

Исполнитель работ по проведению лесопатологического обследования:

Ирковский Э.Р.

Зам. директора ООО НПП "АЦЛПИ"

Дата составления документа: 07.12.2018 года. Телефон: 8 (904) 211 15 53.

Источники данных	Год проведения лесосурьейства	Номер квартала	Номер выдела	Площадь выдела, га	Лесное назначение лесов	Категория защитных лесов	Номер лесоплатного выдела	Площадь лесоплатного выдела, га	Таксационная характеристика										Заложено пробных площадей	
									состав	порода	возраст, лет	средняя высота, м	средний диаметр, см	тип леса	тип условий место произрастания	полнота	бонитет	запас, куб. м/га	количество, шт.	общая площадь, га
ТО	2011	9	9	4	Защитные	Защитные полосы лесов, расположенные в границах железнодородных путей общего пользования, федеральных автомобильных дорог общего пользования, автомобильных дорог общего пользования, находящихся в собственности субъектов Российской Федерации	-	-	7Б3Дин	Береза	75	25	32	ДЮСН	С2Д	0,7	2	200	1	-
Ф	2018	9	9	4	Защитные	Защитные полосы лесов, расположенные в границах железнодородных путей общего пользования, федеральных автомобильных дорог общего пользования, автомобильных дорог общего пользования, находящихся в собственности субъектов Российской Федерации	1	3	5Дн5Б	Дуб нагорный	80	25	32	ДЮСН	С2Д	0,6	2	220	1	3

Примечание:

ТО - таксационные описания
Ф - фактическая характеристика лесного насаждения

Исполнитель работ по проведению лесотаксационного обследования:

Ирковский Э.Р.
Зам. директора ООО НПП "АЦПИ"

Дата составления документа: 07.12.2018 года. Телефон: 8 (904) 211 15 53.

Результаты проведения лесопатологического обследования
лесных насаждений за 29.06.2018 года.
Субъект Российской Федерации: Липецкая область. Лесничество (лесопир): Донское.
Участковое лесничество: Донское. Урочище (лесная дача): -.

Таксационная характеристика лесного насаждения																	Распределение деревьев по категориям состояния, % от запаса										Средневзвешенная категория состояния				Признаки повреждения деревьев		Доля поврежденных деревьев, %		Причина ослабления, повреждения		Подлежит рубке, %		Назначение мероприятия				
Таксационная характеристика лесного насаждения																	Распределение деревьев по категориям состояния, % от запаса										Средневзвешенная категория состояния				Признаки повреждения деревьев		Доля поврежденных деревьев, %		Причина ослабления, повреждения		Подлежит рубке, %		Назначение мероприятия				
1	2	3	4	5	6	7	8	9	10	11	12	13	14	15	16	17	18	19	20	21	22	23	24	25	26	27	28	29	30	31	32	33	34	вид	площадь, га								
Номер квартала	Номер выдела	Площадь выдела, га	Целевое назначение лесов	Защитные	Категория защитных лесов	Номер лесопатологического выдела	Площадь выдела, га	состав	порода	возраст	средняя высота, м	средний диаметр, см	тип леса	полнота	бонитет	запас, куб. м/га	Число деревьев на пробе, шт.	без признаков ослабления	ослабленные	сильно ослабленные	усыхающие	овеский сухостой	старый ветровал	овеский ветровал	старый бурелом	овеский бурелом	старый бурелом	аварийные деревья	Средневзвешенная категория состояния	Признаки повреждения деревьев	Доля поврежденных деревьев, %	Причина ослабления, повреждения	Подлежит рубке, %	вид	площадь, га								
9	9	4	Защитные	Защитные полосы лесов, расположенные вдоль железнодорожных путей общего пользования, федеральных автомобильных дорог общего пользования, находящихся в собственности субъектов Российской Федерации	1	3	5/145Б*	Всего	80	25	32	ДОСН	0,6	2	220	772	15,0	16,5	5,5	4,0	6,4	1,2	51,4	3,76	218, 853, 114, 206.	61,0	355, 467.	59,0															
	Дн	-						-	-	-	-	-	374	29,5	32,5	10,8	7,9	9,5	9,8		853, 218, 114.	19,5	467.	19,3																			
	Б	-						-	-	-	-	-	398																													ССР	3

Показатели, не соответствующие таксационному описанию отмечаются «*». Расшифровка кодов приведена в приложении 1 к настоящему документу. Дублирование информации не допускается. Дата: «...»/.../20... г.

Показатели, не соответствующие таксационному описанию отмечаются «*». Расшифровка кодов причин и признаков указана в акте. Исполнитель работ по проведению лесопатологического обследования:

Ирковский Э.Р.
Зам. директора ООО НПП "АЦЛПИ"
Дата составления документа: 07.12.2018 года. Телефон: 8 (904) 211 15 53.

Ведомость перечета деревьев назначенных в рубку

ВРЕМЕННАЯ ПРОБНАЯ ПЛОЩАДЬ № 1

Субъект Российской Федерации: Липецкая область.
Лесничество (лесопарк): Донское. Квартал: 9. Выдел: 9.
Площадь: 4 га., Площадь мероприятия: 3 га.
Номер очага вредных организмов: б/н. Размер пробной площади: 3 га.
Таксационная характеристика:
тип леса: ДОСН; состав: 5Дн5Б; возраст: 80 лет; бонитет: 2.
полнота: 0,6; запас на га: 220; возобновление: отсутствует.
Время и причина ослабления лесного насаждения:
Причины повреждения: трутовик настоящий (код 355), опенок (код 467). Данные причины определены по следующим признакам:
механические повреждения слом ствола под кроной пр. лет (код 218), грибница, ризоморфы и мицелиальные плёнки под корой (код 853),
усыхание более 3/4 ветвей в кроне прошлых лет (код 114), механические повреждения обрыв корней (вывал) прошлых лет (код 206).

Тип очага вредных организмов: хронический.
Фаза развития очага вредных организмов: кризис.
Состояние лесного насаждения, намечаемые мероприятия:
Состояние насаждений: с нарушенной устойчивостью. СКС насаждения 3,76.
Намечаемое мероприятие: ССР.

Исполнитель работ по проведению лесопатологического обследования:

Ирковский Э.Р.
Зам. директора ООО НПП "АЦППИ"
Дата составления документа: 07.12.2018 года. Телефон: 8 (904) 211 15 53.



ВЕДОМОСТЬ ПЕРЕЧЕТА ДЕРЕВЬЕВ

Оборотная сторона

Насаждения 5Дн5Б*

СКС породы: 3,76

Ступени толщины см	Количество деревьев по категориям состояния, шт.																Всего деревьев по ступеням толщины	
	I	II	III	IV		V		VI			ветровал, бурелом			аварийные деревья			шт.	в том числе подлежат рубке, %
				НЗ	З	НЗ	З	НЗ	З	О	НЗ	З	О	НЗ	З	О		
1	2	3	4	5	6	7	8	9	10	11	12	13	14	15	16	17	18	19
12											1						1	0,1
16	1	1									2						4	0,3
20	8	9	4	2				4			34						61	4,9
24	12	13	5	3				5			45						83	6,5
28	20	22	7	5				9			77						140	11,1
32	25	27	9	7				11			95						174	13,8
36	22	25	8	6				9			87						157	12,4
40	14	16	5	4				7			55						101	8
44	7	7	3	2				3			25						47	3,6
более 44	1	1									2						4	0,3
итого, шт	110	121	41	29				48			423						772	61,0
итого, %	14,2	15,7	5,3	3,8				6,2			54,8						100,0	61,0
итого, куб.м.	100,5	110,3	36,7	26,9				42,7			352,1						669,2	59,0
итого, куб.м.	15,0	16,5	5,5	4,0				6,4			52,6						100,0	59,0

Оборотная сторона

ВЕДОМОСТЬ ПЕРЕЧЕТА ДЕРЕВЬЕВ

Порода1: Дн

СКС породы: 2,55

Ступени толщины см	Количество деревьев по категориям состояния, шт.																Всего деревьев по ступеням толщины	
	I	II	III	IV		V		VI			ветровал, бурелом			аварийные деревья			шт.	в том числе подлежат рубке, %
				НЗ	З	НЗ	З	НЗ	З	О	НЗ	З	О	НЗ	З	О		
1	2	3	4	5	6	7	8	9	10	11	12	13	14	15	16	17	18	19
16	1	1															2	
20	8	9	4	2				3			3						29	1,6
24	12	13	5	3				4			4						41	2,1
28	20	22	7	5				7			7						68	3,7
32	25	27	9	7				8			8						84	4,3
36	22	25	8	6				7			8						76	4,0
40	14	16	5	4				5			5						49	2,7
44	7	7	3	2				2			2						23	1,1
48	1	1															2	
более 48																		
итого, шт	110	121	41	29				36			37						374	19,5
итого, %	29,4	32,4	11,0	7,8				9,6			9,9						100,0	19,5
итого, куб.м.	100,5	110,3	36,7	26,9				32,3			33,4						340,1	19,3
итого, куб.м.	29,5	32,5	10,8	7,9				9,5			9,8						100,0	19,3

Порода2: Б

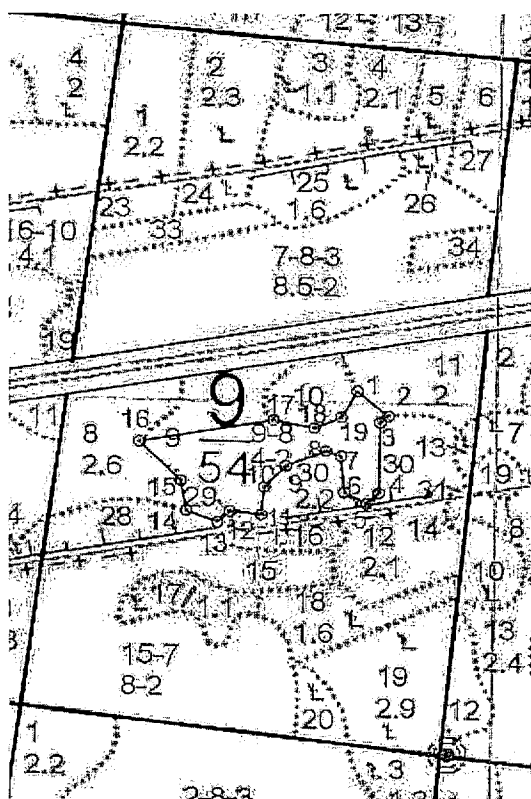
СКС породы: 5

Ступени толщины см	Количество деревьев по категориям состояния, шт.																Всего деревьев по ступеням толщины	
	I	II	III	IV		V		VI			ветровал, бурелом			аварийные деревья			шт.	в том числе подлежат рубке, %
				НЗ	З	НЗ	З	НЗ	З	О	НЗ	З	О	НЗ	З	О		
1	2	3	4	5	6	7	8	9	10	11	12	13	14	15	16	17	18	19
12											1						1	0,3
16											2						2	0,5
20								1			31						32	8,0
24								1			41						42	10,6
28								2			70						72	18,1
32								3			87						90	22,5
36								2			79						81	20,4
40								2			50						52	13,1
44								1			23						24	6,0
более 44											2						2	0,5
итого, шт								12			386						398	100,0
итого, %								3,0			97,0						100,0	100,0
итого, куб.м.								10,4			318,7						329,1	100,0
итого, куб.м.								3,2			96,8						100,0	100,0

Абрис участка

Приложение 3
к акту лесопатологического обследования № __

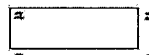
Масштаб 1:10000



№ выдела	Ленты (круговой площадки) перече́та				
	Сплошной пере́чет	Длина, м	Ширина, м	Радиус, м	Площадь, га
9	Сплошной пере́чет				3,00

Номера точек	Координаты	Румбы линий	Длина, м
1->2	52.58040001/38.96622664	ЮВ 49°.43'	56,5
2->3	52.58007211/38.96686331	ЮЗ 50°.55'	15
3->4	52.57998686/38.96669065	ЮЗ 1°.12'	104,4
4->5	52.57904909/38.96665828	ЮЗ 47°.36'	22,7
5->6	52.57891138/38.96641009	СЗ 62°.21'	34,6
6->7	52.57905565/38.96595686	СЗ 4°.38'	54,2
7->8	52.57954093/38.96589212	СЗ 70°.21'	21,7
8->9	52.57960651/38.96558997	ЮЗ 68°.12'	59
9->10	52.57940977/38.96478064	ЮЗ 43°.38'	43,4
10->11	52.57912778/38.96433821	ЮЗ 6°.14'	40,4
11->12	52.5787671/38.96427347	СЗ 83°.14'	43,4
12->13	52.57881301/38.9636368	ЮЗ 46°.16'	23,2
13->14	52.57866874/38.9633886	СЗ 68°.42'	46,2
14->15	52.57881957/38.96275193	СЗ 9°.37'	44,9
15->16	52.57921724/38.96264097	СЗ 44°.40'	81,1
16->17	52.57973528/38.9617985	СВ 80°.15'	186,9
17->18	52.58001965/38.96452166	ЮВ 78°.16'	57,4
18->19	52.57991473/38.96535257	СВ 66°.40'	40,5
19->20	52.580059/38.96590291	СВ 29°.59'	43,8
20->1	52.58040001/38.96622664	0	0

Условные обозначения: обследуемая площадь



Исполнитель работ по проведению лесопатологического обследования:

Ирковский Э.Р.

Зам. директора ООО НПП "АЦЛПИ"

Дата составления документа: 07.12.2018 года. Телефон: 8 (904) 211 15 53.

КАРТОЧКА ТАКСАЦИИ

Лесной квартал N 9 Участковое лесничество Донское

1	N лесотаксационного выдела	Площадь, гектар	Категория земель	Способ рубки	Особо защитные участки лесов	Высота над уровнем моря, м	Склон		Эрозия		Проектируемые мероприятия						Целевая древесная порода			
							экспозиция	крутизна, градусы	вид	степень	1-е	%	N РТК	2-е	N РТК	3-е		N РТК		
1	9	3	3								2	ССР	100					Дн		
Преобладающая порода		Класс бонитета	Тип леса	ТЛУ	Год вырубки, гибели лесного насаждения	Кол-во пней, шт./гектар		Диаметр пней, см	Тип вырубки	Захламление, м³/гектар		Старый сухой		Текстовая запись хозяйственного назначения						
3	Дн	2	ДОСН	С2Д		всего	сосны			4	120		10	сплошная санитарная рубка						
Состав		Древесная порода	А, лет	Н, м	Д, см	Класс товарности	Происхождение	Полнота, приживаемость, %	ΣG	Запас, м³/гектар	Состав		А, лет	Н, м	Д, см	Класс товарности	Происхождение	Полнота, приживаемость, %	ΣG	Запас, м³/гектар
Ярус	Коэффициент										Древесная порода	Коэффициент								
1	5	Дн	80	25	32	2	5	0,8	220											
1	5	Б																		
Подрост, категория возобновления			Количество, тыс. шт.	Н, м	А, лет	Коэффициент	порода	Коэффициент	порода	Коэффициент	порода	Оценка	Подлесок		Густота	порода	порода	порода		

МАКЕТЫ ДОПОЛНИТЕЛЬНЫХ СВЕДЕНИЙ

N	1	2	3	4	5	6	7	8	N	1	2	3	4	5	6	7	8
12	11	Б	355	3													
12	11	Дн	467	4													

Категории земель 3 насаждение естественного происхождения
 10 лесные культуры
 31 культуры несомкнувшиеся
 53 гарь
 54 погибшее насаждение
 59 вырубка
 60 прогалина

Происхождение 2 естественное семенное
 3 искусственное
 5 естественное порослевое

Макет дополнительных сведений

N повреждения 12 номер макета
 1 тип повреждения 11 фитовредители 12 энтомофитовредители 1 пожар
 2 год повреждения
 3 повреждаемая порода
 4 вид вредителя, болезни
 5 степень повреждения 1 слабая 2 средняя 3 сильная 4 единичная
 6 вид вредителя, болезни
 7 степень повреждения
 8

Воронеж, 2011 г.

Копия верна.

«15» июня 2018г.