

Приложение 2
к приказу Минприроды России
от 16.09.2016 N 480

14.12.2018

УТВЕРЖДАЮ:

Должность

Начальник управления
лесного хозяйства Липецкой области

X Соколов В.Н.

Подписано цифровой подписью:
Соколов Василий Николаевич

ФИО

Соколов В.Н.

Дата

14.12.2018 г.

Акт
лесопатологического обследования № 1135
лесных насаждений Донского лесничества
Липецкой области

Способ лесопатологического обследования: Визуальное
Инструментальное V

Место проведения:

Участковое лесничество	Урочище (дача)	Квартал (кварталы)	Выдел (выделы)	Площадь, га
Донское	-	10	22	0,1

Лесопатологическое обследование проведено на общей площади 0,1 га.



11.1

2. Инструментальное обследование лесного участка.

Уч. лесничество: Донское, участок: - Кв. 10 выд. 22 ЛП выдел: 1.

2.1. Фактическая таксационная характеристика лесного насаждения соответствует таксационному описанию.

2.2. Состояние насаждений: с нарушенной устойчивостью.

Причины повреждения: опенок (код 467), трутовик ложный дубовый и дуболюбивый (код 360). Данные причины определены по следующим признакам: грибница, ризоморфы и мицелиальные плёнки под корой (код 853), механические повреждения обрыв корней (вывал) прошлых лет (код 206), усыхание более 3/4 ветвей в кроне прошлых лет (код 114).

Заселено (отработано) стволовыми вредителями:

Вид вредителя	Порода	Встречаемость (% заселенных деревьев)	Степень заселения лесного насаждения (слабая, средняя, сильная)
-	-	-	-
-	-	-	-
-	-	-	-
-	-	-	-
-	-	-	-
-	-	-	-

Повреждено огнем:

Вид пожара	Порода	Состояние корневых лап		Состояние корневой шейки		Подсушивание луба	
		процент поврежденных огнем корней	процент деревьев с данным повреждением	ожог корневой шейки по окружности (1/4; 2/4; 3/4; более 3/4)	процент деревьев с данным повреждением	по окружности (1/4; 2/4; 3/4; более 3/4)	процент деревьев с данным повреждением
-	-	-	-	-	-	-	-
	-	-	-	-	-	-	-
	-	-	-	-	-	-	-
	-	-	-	-	-	-	-
	-	-	-	-	-	-	-
	-	-	-	-	-	-	-
	-	-	-	-	-	-	-

Поражено болезнями:

Вид болезни	Порода	Встречаемость (% пораженных деревьев)	Степень заселения лесного насаждения (слабая, средняя, сильная)
опенок	Днп	10,71	слабая
трутовик ложный дубовый и дуболюбивый	Днп	3,57	единичная
-	-	-	-
-	-	-	-
-	-	-	-
-	-	-	-

2.3. Выборке подлежит 10,5 % деревьев по запасу,
в том числе:

ослабленных 0 %,
сильно ослабленных 0 %,
усыхающих 0 %,
свежего сухостоя 0 %,
свежего ветровала 0 %,
свежего бурелома 0 %,
старого сухостоя 2,4 %,
старого ветровала 8,1 %,
старого бурелома 0 %,
аварийных 0 %.

2.4. Полнота лесного насаждения после уборки деревьев, подлежащих рубке, составит 0,6.
Критическая полнота для данной категории лесных насаждений составляет 0,3.

ЗАКЛЮЧЕНИЕ

Фактическая таксационная характеристика насаждения соответствует таксационной характеристике.
Насаждение подвержено воздействию очага опенка, ложного дубового трутовика. Наблюдается усыхание насаждения.

С целью предотвращения негативных процессов или снижения ущерба от их воздействия
назначена выборочная санитарная рубка

Участковое лесничество	Урочище (дача)	Квартал	Выдел	Площадь выдела, га	Вид мероприятия	Площадь мероприятия, га	Порода	Выбираемый запас на выдел, куб. м	Крайние сроки проведения
Донское	-	10	22	0,1	ВСР	0,1	Днп.	2	2020 год

Ведомость перечета деревьев, назначенных в рубку, и абрис лесного участка
прилагаются (приложение 2 и 3 к данному акту).

Меры по обеспечению возобновления: -.

Мероприятия, необходимые для предупреждения повреждения или поражения смежных
насаждений: своевременное проведение проектируемых мероприятий,
надзор за санитарным и лесопатологическим состоянием.

Сведения для расчета степени повреждения:

год образования старого сухостоя: 2014-2017 гг.

основная причина повреждения древесины: стволовая и комлевая гниль

Дата проведения обследований: 29.06.2018 года.

Исполнитель работ по проведению лесопатологического обследования:

Ирковский Э.Р.

Зам. директора ООО НПП "АЦЛПИ"

Дата составления документа: 07.12.2018 года. Телефон: 8 (904) 211 15 53.

Результаты проведения лесопатологического обследования
лесных насаждений за 29.06.2018 года.
Субъект Российской Федерации: Липецкая область, Лесничество (лесопарк): Донское.
Участковое лесничество: Донское. Урожай (лесная дача): -

10	22	0,1	Защитные	Леса, расположенные в густых, полугустых, лесостепных, лесотундровых зонах, степях, горках	Номер лесопатологического участка	Площадь лесопатологического участка, га	Таксационная характеристика лесного насаждения								Число деревьев на пробе, шт.	Распределение деревьев по категориям состояния, % от запаса											Средневзвешенная категория состояния					Признаки повреждения деревьев	Доля поврежденных деревьев, %	Причина ослабления, повреждения	Ломается рубке, %	Назначенные мероприятия	
							состав	порода	возраст	средняя высота, м	средний диаметр, см	тип леса	полнота	бонитет		запас, куб. м/га	без признаков ослабления	ослабленные	сильно ослабленные	усыхающие	овески сухостой	старый сухостой	овески ветровал	старый ветровал	овески бурелом	старый бурелом	аварийные деревья	вид	площадь, га								
10	22	0,1					8	9	75	19	28	ДОСН	0,7	3	180	17	18	19	20	21	22	23	24	25	26	27	28	1,95	833, 206, 114.	10,7	467, 360.	10,5		BCP	0,1	33	34
								Всего							28	44,2	38,0	7,3			2,4		8,1				1,95	833, 206, 114.	10,7	467, 360.	10,5						
								Дни							28	44,2	38,0	7,3			2,4		8,1				1,95	833, 206, 114.	10,7	467, 360.	10,5						

Ведомость перечета деревьев назначенных в рубку

ВРЕМЕННАЯ ПРОБНАЯ ПЛОЩАДЬ № 1

Субъект Российской Федерации: Липецкая область.
Лесничество (лесопарк): Донское. Квартал: 10. Выдел: 22.
Площадь: 0,1 га., Площадь мероприятия: 0,1 га.
Номер очага вредных организмов: б/н. Размер пробной площади: 0,1 га.
Таксационная характеристика:
тип леса: ДОСН; состав: 10Днп; возраст: 75 лет; бонитет: 3.
полнота: 0,7; запас на га: 180; возобновление: отсутствует.
Время и причина ослабления лесного насаждения:
Причины повреждения: опенок (код 467), трутовик ложный дубовый и дуболобивый (код 360). Данные причины определены по следующим признакам: грибица, ризоморфы и мицелиальные плёнки под корой (код 853), механические повреждения обрыв корней (вывал) прошлых лет (код 206), усыхание более 3/4 ветвей в кроне прошлых лет (код 114).

Тип очага вредных организмов: хронический.
Фаза развития очага вредных организмов: кризис.
Состояние лесного насаждения, намечаемые мероприятия:
Состояние насаждений: с нарушенной устойчивостью. СКС насаждения 1,95.
Намечаемое мероприятие: ВСП.

Исполнитель работ по проведению лесопатологического обследования:

Ирковский Э.Р.

Зам. директора ООО НПП "АЦЛПИ"

Дата составления документа: 07.12.2018 года. Телефон: 8 (904) 211 15 53.

ВЕДОМОСТЬ ПЕРЕЧЕТА ДЕРЕВЬЕВ

Оборотная сторона

Насаждение 10Днп

СКС породы: 1,95

Ступени толщины см	Количество деревьев по категориям состояния, шт.																Всего деревьев по ступеням толщины	
	I	II	III	IV		V		VI			ветровал, бурелом			аварийные деревья			шт.	в том числе подлежат рубке, %
				НЗ	З	НЗ	З	НЗ	З	О	НЗ	З	О	НЗ	З	О		
1	2	3	4	5	6	7	8	9	10	11	12	13	14	15	16	17	18	19
20	2	2	1														5	
24	4	2	1					1									8	3,5
28	2	2	1								1						6	3,5
32	1	2									1						4	3,5
36	2	1															3	
40	1	1															2	
-																		
-																		
-																		
-																		
итого, шт	12	10	3					1			2						28	10,7
итого, %	42,9	35,7	10,7					3,6			7,1						100,0	10,7
итого, куб.м.	8,0	6,9	1,3					0,4			1,5						18,2	10,5
итого, куб.м. %	44,2	38,0	7,3					2,4			8,1						100,0	10,5

Оборотная сторона

ВЕДОМОСТЬ ПЕРЕЧЕТА ДЕРЕВЬЕВ

Порода: Днп

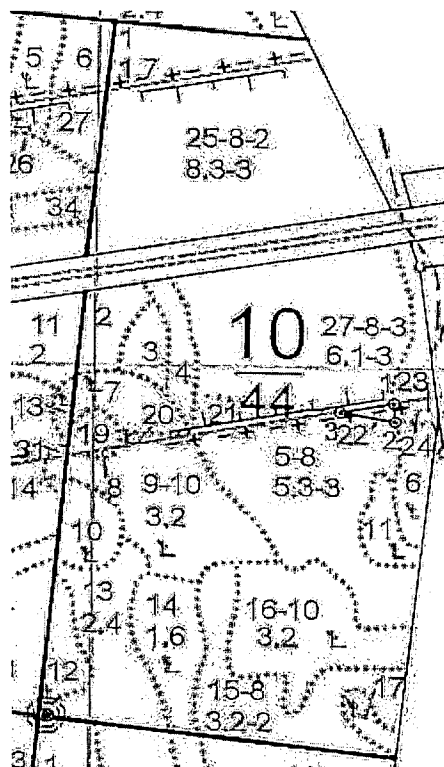
СКС породы: 1,95

Ступени толщины см	Количество деревьев по категориям состояния, шт.																Всего деревьев по ступеням толщины	
	I	II	III	IV		V		VI			ветровал, бурелом			аварийные деревья			шт.	в том числе подлежат рубке, %
				НЗ	З	НЗ	З	НЗ	З	О	НЗ	З	О	НЗ	З	О		
1	2	3	4	5	6	7	8	9	10	11	12	13	14	15	16	17	18	19
20	2	2	1														5	
24	4	2	1					1									8	3,5
28	2	2	1								1						6	3,5
32	1	2									1						4	3,5
36	2	1															3	
40	1	1															2	
-																		
-																		
-																		
-																		
итого, шт	12	10	3					1			2						28	10,7
итого, %	42,9	35,7	10,7					3,6			7,1						100,0	10,7
итого, куб.м.	8,0	6,9	1,3					0,4			1,5						18,2	10,5
итого, куб.м. %	44,2	38,0	7,3					2,4			8,1						100,0	10,5

Абрис участка

Приложение 3
к акту лесопатологического обследования № _

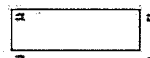
Масштаб 1:10000



N выдела	Ленты (круговой площадки) перечета				
	Сплошной перечет	Длина, м	Ширина, м	Радиус, м	Площадь, га
22	Сплошной перечет				0,10

Номера точек	Координаты	Румбы линий	Длина, м
1->2	52.57970068/38.97513759	ЮВ 3°.58'	27,5
2->3	52.57945421/38.97516574	СЗ 79°.05'	77,9
3->4	52.57958669/38.97403543	СВ 80°.20'	75,6
4->1	52.57970068/38.97513759	0	0
	-	-	-
	-	-	-
	-	-	-
	-	-	-
	-	-	-
	-	-	-
	-	-	-
	-	-	-
	-	-	-

Условные обозначения: обследуемая площадь



Исполнитель работ по проведению лесопатологического обследования:

Ирковский Э.Р.

Зам. директора ООО НПП "АЦЛПИ"

Дата составления документа: 07.12.2018 года. Телефон: 8 (904) 211 15 53.

Воронеж, 2011 г.

подлесок: БРК РЕДКИЙ
селекционная оценка: НОРМАЛЬНЫЕ.

«15» июня 2018 г.