

Приложение 2
к приказу Минприроды России
от 16.09.2016 N 480

14.12.2018

УТВЕРЖДАЮ:

Должность

Начальник управления
лесного хозяйства Липецкой области

X Соколов В.Н.

Подписано цифровой подписью:
Соколов Василий Николаевич

ФИО

Соколов В.Н.

Дата

14.12.2018 г.

Акт
лесопатологического обследования № 1139
лесных насаждений Донского лесничества
Липецкой области

Способ лесопатологического обследования: Визуальное
Инструментальное V

Место проведения:

Участковое лесничество	Урочище (дача)	Квартал (кварталы)	Выдел (выделы)	Площадь, га
Донское	-	30	4	4,4

Лесопатологическое обследование проведено на общей площади 4,4 га.



2. Инструментальное обследование лесного участка.

Уч. лесничество: Донское, участок: - Кв. 30 вид. 4 ЛП выдел: 1.

2.1. Фактическая таксационная характеристика лесного насаждения соответствует таксационному описанию.

2.2. Состояние насаждений: с нарушенной устойчивостью.

Причины повреждения: опенок (код 467), трутовик настоящий (код 355), трутовик ложный осиновый (код 358). Данные причины определены по следующим признакам: грибница, ризоморфы и мицелиальные плёнки под корой (код 853), наличие плодовых тел на стволе (код 801), механические повреждения слом ствола под кроной пр. лет (код 218), усыхание более 3/4 ветвей в кроне прошлых лет (код 114), механические повреждения обрыв корней (вывал) прошлых лет (код 206).

Заселено (отработано) стволовыми вредителями:

Вид вредителя	Порода	Встречаемость (% заселенных деревьев)	Степень заселения лесного насаждения (слабая, средняя, сильная)
-	-	-	-
-	-	-	-
-	-	-	-
-	-	-	-
-	-	-	-
-	-	-	-

Повреждено огнем:

Вид пожара	Порода	Состояние корневых лап		Состояние корневой шейки		Подсушивание луба	
		процент поврежденных огнем корней	процент деревьев с данным повреждением	ожог корневой шейки по окружности (1/4; 2/4; 3/4; более 3/4)	процент деревьев с данным повреждением	по окружности (1/4; 2/4; 3/4; более 3/4)	процент деревьев с данным повреждением
-		-	-	-	-	-	-
		-	-	-	-	-	-
		-	-	-	-	-	-
		-	-	-	-	-	-
		-	-	-	-	-	-
		-	-	-	-	-	-
		-	-	-	-	-	-
		-	-	-	-	-	-

Поражено болезнями:

Вид болезни	Порода	Встречаемость (% пораженных деревьев)	Степень заселения лесного насаждения (слабая, средняя, сильная)
опенок	Днп	19,27	слабая
трутовик настоящий	Б	11,01	слабая
трутовик ложный осиновый	Ос	9,42	единичная
-	-	-	-
-	-	-	-
-	-	-	-

2.3. Выборке подлежит 39,2 % деревьев по запасу,

в том числе:

ослабленных 0 %,
сильно ослабленных 0 %,
усыхающих 0 %,
свежего сухостоя 0 %,
свежего ветровала 0 %,
свежего бурелома 0 %,
старого сухостоя 11,2 %,
старого ветровала 10,5 %,
старого бурелома 17,5 %,
аварийных 0 %.

2.4. Полнота лесного насаждения после уборки деревьев, подлежащих рубке, составит 0,4.
Критическая полнота для данной категории лесных насаждений составляет 0,3.

ЗАКЛЮЧЕНИЕ

Фактическая таксационная характеристика насаждения соответствует таксационной характеристике.
Насаждение подвержено воздействию очага опенка, ложного осинового трутовика, настоящего трутовика.
Наблюдается усыхание насаждения.

С целью предотвращения негативных процессов или снижения ущерба от их воздействия
назначена выборочная санитарная рубка

Участковое лесничество	Урочище (дача)	Квартал	Выдел	Площадь выдела, га	Вид мероприятия	Площадь мероприятия, га	Порода	Выбираемый запас на выдел, куб. м	Крайние сроки проведения
Донское	-	30	4	4,4	ВСП	4,4	Дпп, Б, Ос.	494	2020 год

Ведомость перечета деревьев, назначенных в рубку, и абрис лесного участка
прилагаются (приложение 2 и 3 к данному акту).

Меры по обеспечению возобновления: -.

Мероприятия, необходимые для предупреждения повреждения или поражения смежных
насаждений: своевременное проведение проектируемых мероприятий,
надзор за санитарным и лесопатологическим состоянием.

Сведения для расчета степени повреждения:

год образования старого сухостоя: 2014-2017 гг.

основная причина повреждения древесины: стволовая и комлевая гниль

Дата проведения обследований: 29.06.2018 года.

Исполнитель работ по проведению лесопатологического обследования:

Ирковский Э.Р.

Зам. директора ООО НПП "АЦЛПИ"

Дата составления документа: 07.12.2018 года. Телефон: 8 (904) 211 15 53.

Показатели, не соответствующие таксационному описанию отмечаются «*». Расшифровка кодов причин и признаков указана в акте. Исполнитель работ по проведению лесопатологического обследования: *А*

Дата составления документа: 07.12.2018 года. Телефон: 8 (904) 211 15 53.

Ведомость перечета деревьев назначенных в рубку

ВРЕМЕННАЯ ПРОБНАЯ ПЛОЩАДЬ № 1

Субъект Российской Федерации: Липецкая область.

Лесничество (лесопарк): Донское. Квартал: 30. Выдел: 4.

Площадь: 4,4 га., Площадь мероприятия: 4,4 га.

Номер очага вредных организмов: б/н. Размер пробной площади: 4,4 га.

Таксационная характеристика:

тип леса: ДОСН; состав: 7Днп1Б1Ос1Лп; возраст: 95 лет; бонитет: 2.

полнота: 0,7; запас на га: 270; возобновление: отсутствует.

Время и причина ослабления лесного насаждения:

Причины повреждения: опенок (код 467), трутовик настоящий (код 355), трутовик ложный осиновый (код 358). Данные причины определены по следующим признакам: грибица, ризоморфы и мицелиальные плёнки под корой (код 853), наличие плодовых тел на стволе (код 801), механические повреждения слом ствола под кроной пр. лет (код 218), усыхание более 3/4 ветвей в кроне прошлых лет (код 114), механические повреждения обрыв корней (вывал) прошлых лет (код 206).

Тип очага вредных организмов: хронический.

Фаза развития очага вредных организмов: кризис.

Состояние лесного насаждения, намечаемые мероприятия:

Состояние насаждений: с нарушенной устойчивостью. СКС насаждения 3,01.

Намечаемое мероприятие: ВСП.

Исполнитель работ по проведению лесопатологического обследования:

Ирковский Э.Р.

Зам. директора ООО НПП "АЦППИ"

Дата составления документа: 07.12.2018 года. Телефон: 8 (904) 211 15 53.



ВЕДОМОСТЬ ПЕРЕЧЕТА ДЕРЕВЬЕВ

Оборотная сторона

Насаждение 7Дип1Б1Ос1Лп СКС породы: 3,01

Ступени толщины см	Количество деревьев по категориям состояния, шт.																Всего деревьев по ступеням толщины	
	I	II	III	IV		V		VI			ветровал, бурелом			аварийные деревья			шт.	в том числе подлежат рубке, %
				НЗ	З	НЗ	З	НЗ	З	О	НЗ	З	О	НЗ	З	О		
1	2	3	4	5	6	7	8	9	10	11	12	13	14	15	16	17	18	19
12	2																2	
16	4										3						7	0,3
20	19	2	1								4						26	0,3
24	34	5	4	2				5			18						68	1,9
28	65	14	13	4				11			56						163	5,6
32	92	24	23	9				25			84						257	9,1
36	112	38	36	15				40			101						342	11,7
40	74	23	22	10				26			64						219	7,5
44	31	11	11	5				14			22						94	3
более 44	9	5	3	1				2			1						21	0,3
итого, шт	442	122	113	46				123			353						1199	39,7
итого, %	36,9	10,2	9,4	3,8				10,3			29,4						100,0	39,7
итого, куб.м.	445,2	137,3	127,3	53,1				141,3			352,8						1256,9	39,2
итого, куб.м.	35,5	10,9	10,1	4,2				11,2			28,1						100,0	39,2

Оборотная сторона

ВЕДОМОСТЬ ПЕРЕЧЕТА ДЕРЕВЬЕВ

Порода1: Дип СКС породы: 2,7

Ступени толщины см	Количество деревьев по категориям состояния, шт.																Всего деревьев по ступеням толщины	
	I	II	III	IV		V		VI			ветровал, бурелом			аварийные деревья			шт.	в том числе подлежат рубке, %
				НЗ	З	НЗ	З	НЗ	З	О	НЗ	З	О	НЗ	З	О		
1	2	3	4	5	6	7	8	9	10	11	12	13	14	15	16	17	18	19
20	3																3	
24	14	3	3	2				5			4						31	1,1
28	34	11	11	4				11			10						81	2,6
32	73	22	22	9				25			22						173	5,7
36	98	36	36	15				40			35						260	9,1
40	68	22	22	10				26			25						173	6,2
44	29	11	11	5				14			12						82	3,2
48	6	5	3	1				2									17	0,2
52	3																3	
более 52																		
итого, шт	328	110	108	46				123			108						823	28,1
итого, %	39,9	13,4	13,1	5,6				14,9			13,1						100,0	28,1
итого, куб.м.	368,9	128,7	124,5	53,1				141,3			122,9						939,4	28,1
итого, куб.м.	39,2	13,7	13,3	5,7				15,0			13,1						100,0	28,1

Порода2: Б СКС породы: 5

Ступени толщины см	Количество деревьев по категориям состояния, шт.																Всего деревьев по ступеням толщины	
	I	II	III	IV		V		VI			ветровал, бурелом			аварийные деревья			шт.	в том числе подлежат рубке, %
				НЗ	З	НЗ	З	НЗ	З	О	НЗ	З	О	НЗ	З	О		
1	2	3	4	5	6	7	8	9	10	11	12	13	14	15	16	17	18	19
16											1						1	0,8
20											2						2	1,5
24											7						7	5,3
28											24						24	18,2
32											30						30	22,7
36											33						33	24,9
40											24						24	18,2
44											10						10	7,6
48											1						1	0,8
более 48																		
итого, шт											132						132	100,0
итого, %											100,0						100,0	100,0
итого, куб.м.											123,6						123,6	100,0
итого, куб.м.											100,0						100,0	100,0

Порода3: Ос

СКС породы: 5

Ступени толщины см	Количество деревьев по категориям состояния, шт.																Всего деревьев по ступеням толщины	
	I	II	III	IV		V		VI			ветровал, бурелом			аварийные деревья			шт.	в том числе подлежат рубке, %
				НЗ	З	НЗ	З	НЗ	З	О	НЗ	З	О	НЗ	З	О		
1	2	3	4	5	6	7	8	9	10	11	12	13	14	15	16	17	18	19
16											2						2	1,8
20											2						2	1,8
24											7						7	6,2
28											22						22	19,5
32											32						32	28,3
36											33						33	29,1
40											15						15	13,3
-																		
-																		
-																		
итого, шт											113						113	100,0
итого, %											100,0						100,0	100,0
итого, куб.м.											106,3						106,3	100,0
итого, куб.%											100,0						100,0	100,0

Порода4: Лп

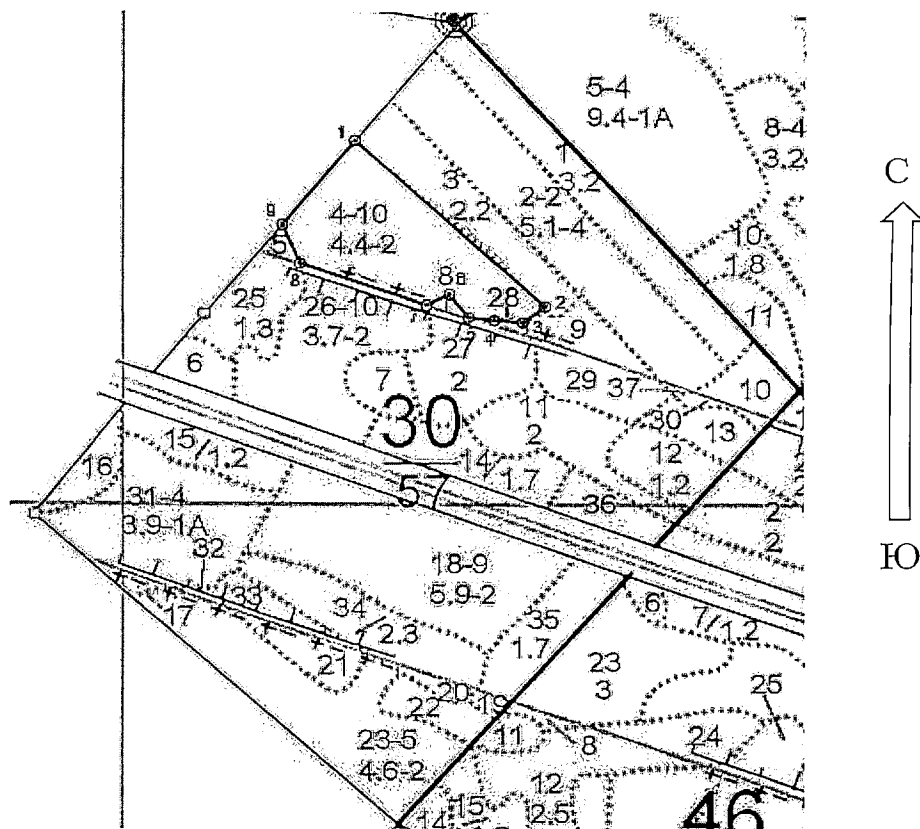
СКС породы: 1.16

[illegible]

Абрис участка

Приложение 3
к акту лесопатологического обследования № _

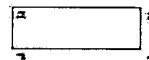
Масштаб 1:10000



N выдела	Ленты (круговой площадки) перече́та				
	Сплошной перече́т	Длина, м	Ширина, м	Радиус, м	Площадь, га
4	Сплошной перече́т				4,40

Номера точек	Координаты	Румбы линий	Длина, м
1->2	52.58495363/39.07689016	ЮВ 46°.49'	359,5
2->3	52.58274372/39.08076606	ЮЗ 51°.56'	38,9
3->4	52.58252815/39.08031304	СЗ 84°.46'	39,2
4->5	52.58256023/39.07973585	СЗ 83°.05'	36
5->6	52.58259918/39.07920728	СЗ 37°.43'	43,4
6->7	52.5829073/39.07881508	ЮЗ 63°.26'	35
7->8	52.58276684/39.07835271	СЗ 70°.35'	184,7
8->9	52.58331852/39.07577768	СЗ 23°.31'	61,8
9->10	52.58382796/39.07541287	СВ 38°.34'	160,3
10->1	52.58495363/39.07689016	0	0
	-	-	-
	-	-	-
	-	-	-

Условные обозначения: обследуемая площадь



Исполнитель работ по проведению лесопатологического обследования:

Ирковский Э.Р.

Зам. директора ООО НПП "АЦЛПИ"

Дата составления документа: 07.12.2018 года. Телефон: 8 (904) 211 15 53.

Воронеж, 2011 г.

Участковое лесничество: ДОНСКОЕ		ЛЕСА, РАСТОЛ. В СТЕПЯХ, ГОРАХ И ДР.												Квартал	30				
1	2	3	4: 5	6	7	8	9: 10: 11: 12:	13	14	15	16	17	18:	19	20	21	22	23	24
4	4,4	7ДНП15С14	1	25	ДНП	95	25	36	10	4	2	ДОНС	7	27	119	83	2		
		В				70	25	36				С2Д					12	3	
		ОС				50	25	28									12	4	
		ДП				55	20	22									12	3	

подплесок: КЛТ БРК ГУСТОЙ
исследовательская оценка: НОРМАЛЬНЫЕ

Копия верна.

Директор ОКУ «Донское лесничество» _____
(подпись)

«15» июня 2018г.

