

Приложение 2
к приказу Минприроды России
от 16.09.2016 N 480

14.12.2018

УТВЕРЖДАЮ:

Должность

Начальник управления
лесного хозяйства Липецкой области

X Соколов В.Н.

Подписано цифровой подписью:
Соколов Василий Николаевич

ФИО

Соколов В.Н.

Дата

14.12.2018 г.

Акт
лесопатологического обследования № 1141
лесных насаждений Донского лесничества
Липецкой области

Способ лесопатологического обследования: Визуальное
Инструментальное V

Место проведения:

Участковое лесничество	Урочище (дача)	Квартал (кварталы)	Выдел (выделы)	Площадь, га
Донское	-	30	8	0,1

Лесопатологическое обследование проведено на общей площади 0,1 га.





2. Инструментальное обследование лесного участка.

Уч. лесничество: Донское, участок: - Кв. 30 вид. 8 ЛП выдел: 1.

2.1. Фактическая таксационная характеристика лесного насаждения соответствует таксационному описанию.

2.2. Состояние насаждений: с нарушенной устойчивостью.

Причины повреждения: трутовик ложный осиновый (код 358), трутовик настоящий (код 355), опенок (код 467). Данные причины определены по следующим признакам: наличие плодовых тел на стволе (код 801), механические повреждения слом ствола под кроной пр. лет (код 218), усыхание более 3/4 ветвей в кроне прошлых лет (код 114), ажурность кроны (код 160), усыхание от 1/2 до 3/4 ветвей в кроне прошлых лет (код 113), механические повреждения обрыв корней (вывал) прошлых лет (код 206), грибница, ризоморфы и мицелиальные плёнки под корой (код 853).

Заселено (отработано) стволовыми вредителями:

Вид вредителя	Порода	Встречаемость (% заселенных деревьев)	Степень заселения лесного насаждения (слабая, средняя, сильная)
-	-	-	-
-	-	-	-
-	-	-	-
-	-	-	-
-	-	-	-
-	-	-	-

Повреждено огнем:

Вид пожара	Порода	Состояние корневых лап		Состояние корневой шейки		Подсушивание луба	
		процент поврежденных огнем корней	процент деревьев с данным повреждением	ожог корневой шейки по окружности (1/4; 2/4; 3/4; более 3/4)	процент деревьев с данным повреждением	по окружности (1/4; 2/4; 3/4; более 3/4)	процент деревьев с данным повреждением
-	-	-	-	-	-	-	-
	-	-	-	-	-	-	-
	-	-	-	-	-	-	-
	-	-	-	-	-	-	-
	-	-	-	-	-	-	-
	-	-	-	-	-	-	-
	-	-	-	-	-	-	-

Поражено болезнями:

Вид болезни	Порода	Встречаемость (% пораженных деревьев)	Степень заселения лесного насаждения (слабая, средняя, сильная)
трутовик ложный осиновый	Ос	17,53	слабая
трутовик настоящий	Б	7,22	единичная
опенок	Длп	2,06	единичная
-	-	-	-
-	-	-	-
-	-	-	-

2.3. Выборке подлежит 25,7 % деревьев по запасу,
в том числе:
ослабленных 0 %,
сильно ослабленных 4,6 %, причины назначения: 358;
усыхающих 4,5 %, причины назначения: 358;
свежего сухостоя 0 %,
свежего ветровала 0 %,
свежего бурелома 0 %,
старого сухостоя 6,7 %,
старого ветровала 1,4 %,
старого бурелома 8,5 %,
аварийных 0 %.

2.4. Полнота лесного насаждения после уборки деревьев, подлежащих рубке, составит 0,7.
Критическая полнота для данной категории лесных насаждений составляет 0,3.

ЗАКЛЮЧЕНИЕ

Фактическая таксационная характеристика насаждения соответствует таксационной характеристике.
Насаждение подвержено воздействию очага опенка, ложного осинового трутовика, настоящего трутовика.
Наблюдается усыхание насаждения.

С целью предотвращения негативных процессов или снижения ущерба от их воздействия
назначена выборочная санитарная рубка

Участковое лесничество	Урочище (дача)	Квартал	Выдел	Площадь выдела, га	Вид мероприятия	Площадь мероприятия, га	Порода	Выбираемый запас на выдел, куб. м	Крайние сроки проведения
Донское	-	30	8	0,1	ВСП	0,1	Ос, Б, Днп.	6	2020 год

Ведомость перечета деревьев, назначенных в рубку, и абрис лесного участка
прилагаются (приложение 2 и 3 к данному акту).

Меры по обеспечению возобновления: -.

Мероприятия, необходимые для предупреждения повреждения или поражения смежных
насаждений: своевременное проведение проектируемых мероприятий,
надзор за санитарным и лесопатологическим состоянием.

Сведения для расчета степени повреждения:

год образования старого сухостоя: 2014-2017 гг.

основная причина повреждения древесины: стволовая и комлевая гниль

Дата проведения обследований: 29.06.2018 года.

Исполнитель работ по проведению лесопатологического обследования:

Ирковский Э.Р.

Зам. директора ООО НПП "АЦЛПИ"

Дата составления документа: 07.12.2018 года. Телефон: 8 (904) 211 15 53.

Показатели, не соответствующие таксационному описанию ^{***} отмечаются. Расшифровка кодов причин и признаков указана в акте. Исполнитель работ по проведению лесопатологического обследования. /

Дата составления документа: 07.12.2018 года. Телефон: 8 (904) 211 15 53.

Ведомость перечета деревьев назначенных в рубку

ВРЕМЕННАЯ ПРОБНАЯ ПЛОЩАДЬ № 1

Субъект Российской Федерации: Липецкая область.

Лесничество (лесопарк): Донское. Квартал: 30. Выдел: 8.

Площадь: 0,1 га, Площадь мероприятия: 0,1 га.

Номер очага вредных организмов: б/н. Размер пробной площади: 0,1 га.

Таксационная характеристика:

тип леса: ДОСН; состав: 5ОсЗБ1Лп1Днп; возраст: 40 лет; бонитет: 2.

полнота: 0,9; запас на га: 210; возобновление: отсутствует.

Время и причина ослабления лесного насаждения:

Причины повреждения: трутовик ложный осиновый (код 358), трутовик настоящий (код 355), опенок (код 467). Данные причины определены по следующим признакам: наличие плодовых тел на стволе (код 801), механические повреждения слом ствола под кроной пр. лет (код 218), усыхание более 3/4 ветвей в кроне прошлых лет (код 114), ажурность кроны (код 160), усыхание от 1/2 до 3/4 ветвей в кроне прошлых лет (код 113), механические повреждения обрыв корней (вывал) прошлых лет (код 206), гнилица, ризоморфы и мицелиальные плёнки под корой (код 853).

Тип очага вредных организмов: хронический.

Фаза развития очага вредных организмов: кризис.

Состояние лесного насаждения, намечаемые мероприятия:

Состояние насаждений: с нарушенной устойчивостью. СКС насаждения 2,08.

Намечаемое мероприятие: ВСП.

Исполнитель работ по проведению лесопатологического обследования:

Ирковский Э.Р.

Зам. директора ООО НПП "АЦЛПИ"

Дата составления документа: 07.12.2018 года. Телефон: 8 (904) 211 15 53.



ВЕДОМОСТЬ ПЕРЕЧЕТА ДЕРЕВЬЕВ

Оборотная сторона

Насаждения: 50сЗБ1Лп1Дпп СКС породы: 2,08

Ступени толщины см	Количество деревьев по категориям состояния, шт.																Всего деревьев по ступеням толщины	
	I	II	III	IV		V		VI			ветровал, бурелом			аварийные деревья			шт.	в том числе подлежат рубке, %
				НЗ	З	НЗ	З	НЗ	З	О	НЗ	З	О	НЗ	З	О		
1	2	3	4	5	6	7	8	9	10	11	12	13	14	15	16	17	18	19
8	4	2	4														10	1
12	8	5	2	1				2			2						20	6,2
16	13	2	2	1				2			4						24	8,2
20	13	2	2	1				2			2						22	6,2
24	9	2	2	1				1			2						17	5,2
28	3																3	
32	1																1	
-																		
-																		
-																		
итого, шт	51	13	12	4				7			10						97	26,8
итого, %	52,6	13,4	12,4	4,1				7,2			10,3						100,0	26,8
итого, куб.м.	12,9	2,1	2,0	1,0				1,4			2,1						21,5	25,7
итого, куб.%	59,9	9,9	9,1	4,5				6,7			9,9						100,0	25,7

Оборотная сторона

ВЕДОМОСТЬ ПЕРЕЧЕТА ДЕРЕВЬЕВ

Порода1: Ос СКС породы: 2,04

Ступени толщины см	Количество деревьев по категориям состояния, шт.																Всего деревьев по ступеням толщины	
	I	II	III	IV		V		VI			ветровал, бурелом			аварийные деревья			шт.	в том числе подлежат рубке, %
				НЗ	З	НЗ	З	НЗ	З	О	НЗ	З	О	НЗ	З	О		
1	2	3	4	5	6	7	8	9	10	11	12	13	14	15	16	17	18	19
8	3	1	1														5	1,9
12	6	1	1	1				1			1						11	7,4
16	8	1	1	1				1			1						13	7,4
20	7	1	1	1				1			1						12	7,4
24	5	1	1	1				1			1						10	7,4
28	2																2	
32	1																1	
-																		
-																		
-																		
итого, шт	32	5	5	4				4			4						54	31,5
итого, %	59,3	9,3	9,3	7,4				7,4			7,4						100,0	31,5
итого, куб.м.	8,1	1,0	1,0	1,0				1,0			1,0						13,0	29,8
итого, куб.%	62,6	7,6	7,6	7,4				7,4			7,4						100,0	29,8

Порода2: Б СКС породы: 2,38

Ступени толщины см	Количество деревьев по категориям состояния, шт.																Всего деревьев по ступеням толщины	
	I	II	III	IV		V		VI			ветровал, бурелом			аварийные деревья			шт.	в том числе подлежат рубке, %
				НЗ	З	НЗ	З	НЗ	З	О	НЗ	З	О	НЗ	З	О		
1	2	3	4	5	6	7	8	9	10	11	12	13	14	15	16	17	18	19
8	1	1	1														3	
12	2	1	1					1			1						6	6,9
16	3	1	1					1			1						7	6,9
20	3	1	1					1			1						7	6,9
24	2	1	1								1						5	3,4
28	1																1	
-																		
-																		
-																		
-																		
итого, шт	12	5	5					3			4						29	24,1
итого, %	41,4	17,2	17,2					10,3			13,8						100,0	24,1
итого, куб.м.	2,7	0,9	0,9					0,5			0,9						5,9	22,9
итого, куб.%	46,5	15,3	15,3					8,1			14,8						100,0	22,9

Порода3: Лп СКС породы: 1,15

Ступени толщины см	Количество деревьев по категориям состояния, шт.																Всего деревьев по ступеням толщины	
	I	II	III	IV		V		VI			ветровал, бурелом			аварийные деревья			шт.	в том числе подлежат рубке, %
				НЗ	З	НЗ	З	НЗ	З	О	НЗ	З	О	НЗ	З	О		
1	2	3	4	5	6	7	8	9	10	11	12	13	14	15	16	17	18	19
8			1														1	
12		2															2	
16	2																2	
20	2																2	
24	1																1	
-																		
-																		
-																		
-																		
итого, шт	5	2	1														8	
итого, %	62,5	25,0	12,5														100,0	
итого, куб.м.	1,3	0,2	0,0														1,5	
итого, куб.%	87,4	10,6	2,0														100,0	

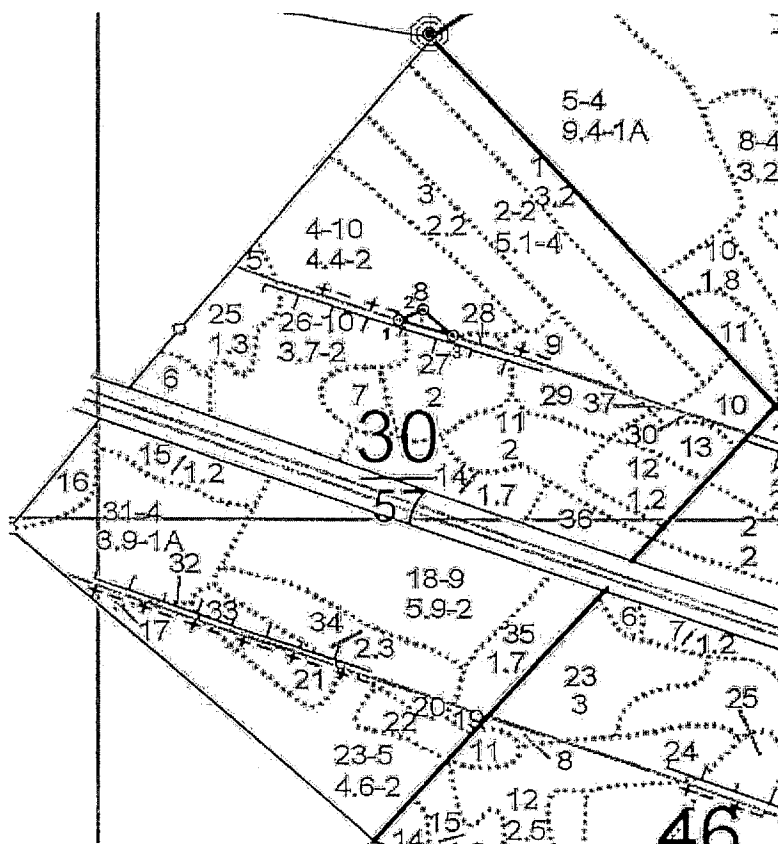
Порода4: Дп СКС породы: 2,21

Ступени толщины см	Количество деревьев по категориям состояния, шт.																Всего деревьев по ступеням толщины	
	I	II	III	IV		V		VI			ветровал, бурелом			аварийные деревья			шт.	в том числе подлежат рубке, %
				НЗ	З	НЗ	З	НЗ	З	О	НЗ	З	О	НЗ	З	О		
1	2	3	4	5	6	7	8	9	10	11	12	13	14	15	16	17	18	19
8			1														1	
12		1															1	
16											2						2	33,3
20	1																1	
24	1																1	
-																		
-																		
-																		
-																		
итого, шт	2	1	1								2						6	33,3
итого, %	33,3	16,7	16,7								33,3						100,0	33,3
итого, куб.м.	0,7	0,1	0,0								0,3						1,1	27,3
итого, куб.%	63,6	6,4	2,7								27,3						100,0	27,3

Абрис участка

Приложение 3
к акту лесопатологического обследования № _

Масштаб 1:10000



N выдела	Ленты (круговой площадки) перечета				
	Сплошной перечет	Длина, м	Ширина, м	Радиус, м	Площадь, га
8	Сплошной перечет				0,10

Номера точек	Координаты	Румбы линий	Длина, м
1->2	52.58277549/39.07828726	СВ 65°.20'	36,8
2->3	52.58291359/39.07878226	ЮВ 46°.33'	56,5
3->4	52.58256445/39.07938881	СЗ 72°.30'	78,1
4->1	52.58277549/39.07828726	0	0
	-	-	-
	-	-	-
	-	-	-
	-	-	-
	-	-	-
	-	-	-
	-	-	-
	-	-	-
	-	-	-
	-	-	-

Условные обозначения: обследуемая площадь



Исполнитель работ по проведению лесопатологического обследования:

Ирковский Э.Р.

Зам. директора ООО НПП "АЦЛПИ"

Дата составления документа: 07.12.2018 года. Телефон: 8 (904) 211 15 53.

ТАКСАЦИОННОЕ ОПИСАНИЕ

Донского участкового лесничества

ОКУ «Донское лесничество»

Управление лесного хозяйства Липецкой области

Воронеж, 2011г.

Участковое лесничество: **ДОНСКОЕ** Квартал **30**

ЛЕСА, РАСПОЛ. В СТЕПЯХ, ГОРАХ И ДР.

№ инв.	Сост.	Покр.	Поч.	Выс.	Ди.	Кл.	Гр.	Бо.	Тип	Полн.	Запас	Сырост.	Кл.	Запас	на выделе,	дес. М3
1	1	1	1	1	1	1	1	1	1	1	1	1	1	1	1	1
2	2	2	2	2	2	2	2	2	2	2	2	2	2	2	2	2
3	3	3	3	3	3	3	3	3	3	3	3	3	3	3	3	3
4	4	4	4	4	4	4	4	4	4	4	4	4	4	4	4	4
5	5	5	5	5	5	5	5	5	5	5	5	5	5	5	5	5
6	6	6	6	6	6	6	6	6	6	6	6	6	6	6	6	6
7	7	7	7	7	7	7	7	7	7	7	7	7	7	7	7	7
8	8	8	8	8	8	8	8	8	8	8	8	8	8	8	8	8
9	9	9	9	9	9	9	9	9	9	9	9	9	9	9	9	9
10	10	10	10	10	10	10	10	10	10	10	10	10	10	10	10	10
11	11	11	11	11	11	11	11	11	11	11	11	11	11	11	11	11
12	12	12	12	12	12	12	12	12	12	12	12	12	12	12	12	12
13	13	13	13	13	13	13	13	13	13	13	13	13	13	13	13	13
14	14	14	14	14	14	14	14	14	14	14	14	14	14	14	14	14
15	15	15	15	15	15	15	15	15	15	15	15	15	15	15	15	15
16	16	16	16	16	16	16	16	16	16	16	16	16	16	16	16	16
17	17	17	17	17	17	17	17	17	17	17	17	17	17	17	17	17
18	18	18	18	18	18	18	18	18	18	18	18	18	18	18	18	18
19	19	19	19	19	19	19	19	19	19	19	19	19	19	19	19	19
20	20	20	20	20	20	20	20	20	20	20	20	20	20	20	20	20
21	21	21	21	21	21	21	21	21	21	21	21	21	21	21	21	21
22	22	22	22	22	22	22	22	22	22	22	22	22	22	22	22	22
23	23	23	23	23	23	23	23	23	23	23	23	23	23	23	23	23
24	24	24	24	24	24	24	24	24	24	24	24	24	24	24	24	24

ПРОХ. РУБКА 30%

подлесок: КЛТ РЕДКИЙ

Копия верна.

Директор ОКУ «Донское лесничество» Кривошапкин М.А.
(должность) (ФИО)

«15» июня 2018г.

