

Приложение 2  
к приказу Минприроды России  
от 16.09.2016 N 480

14.12.2018

УТВЕРЖДАЮ:

Должность

Начальник управления  
лесного хозяйства Липецкой области

X Соколов В.Н.

Подписано цифровой подписью:  
Соколов Василий Николаевич

ФИО

Соколов В.Н.

Дата

14.12.2018 г.

Акт  
лесопатологического обследования № 1234  
лесных насаждений Донского лесничества  
Липецкой области

Способ лесопатологического обследования: Визуальное  
Инструментальное V

Место проведения:

Участковое лесничество	Урочище (дача)	Квартал (кварталы)	Выдел (выделы)	Площадь, га
Скорняковское	-	57	18	0,6

Лесопатологическое обследование проведено на общей площади 0,6 га.



2. Инструментальное обследование лесного участка.

Уч. лесничество: Скорняковское, участок: - Кв. 57 вид. 18 ЛП выдел: 1.

2.1. Фактическая таксационная характеристика лесного насаждения не соответствует таксационному описанию. Причины несоответствия:

ошибка лесоустройства.

Ведомость лесных участков с выявленными несоответствиями таксационным описаниям приведена в приложении 1 к данному Акту.

2.2. Состояние насаждений: с нарушенной устойчивостью.

Причины повреждения: опенок (код 467), трутовик ложный дубовый и дуболюбивый (код 360). Данные причины определены по следующим признакам: грибница, ризоморфы и мицелиальные плёнки под корой (код 853), механические повреждения обрыв корней (вывал) прошлых лет (код 206), усыхание более 3/4 ветвей в кроне прошлых лет (код 114).

Заселено (отработано) стволовыми вредителями:

Вид вредителя	Порода	Встречаемость (% заселенных деревьев)	Степень заселения лесного насаждения (слабая, средняя, сильная)
-	-	-	-
-	-	-	-
-	-	-	-
-	-	-	-
-	-	-	-
-	-	-	-

Повреждено огнем:

Вид пожара	Порода	Состояние корневых лап		Состояние корневой шейки		Подсушивание луба	
		процент поврежденных огнем корней	процент деревьев с данным повреждением	ожог корневой шейки по окружности (1/4; 2/4; 3/4; более 3/4)	процент деревьев с данным повреждением	по окружности (1/4; 2/4; 3/4; более 3/4)	процент деревьев с данным повреждением
-	-	-	-	-	-	-	-
	-	-	-	-	-	-	-
	-	-	-	-	-	-	-
	-	-	-	-	-	-	-
	-	-	-	-	-	-	-
	-	-	-	-	-	-	-
	-	-	-	-	-	-	-
	-	-	-	-	-	-	-

Поражено болезнями:

Вид болезни	Порода	Встречаемость (% пораженных деревьев)	Степень заселения лесного насаждения (слабая, средняя, сильная)
опенок	Дн	14,95	слабая
трутовик ложный дубовый и дуболюбивый	Дн	5,15	единичная
-	-	-	-
-	-	-	-
-	-	-	-
-	-	-	-

2.3. Выборке подлежит 14,8 % деревьев по запасу,

в том числе:

ослабленных 0 %,  
сильно ослабленных 0 %,  
усыхающих 0 %,  
свежего сухостоя 0 %,  
свежего ветровала 0 %,  
свежего бурелома 0 %,  
старого сухостоя 5,3 %,  
старого ветровала 9,5 %,  
старого бурелома 0 %,  
аварийных 0 %.

2.4. Полнота лесного насаждения после уборки деревьев, подлежащих рубке, составит 0,7.  
Критическая полнота для данной категории лесных насаждений составляет 0,5.

#### ЗАКЛЮЧЕНИЕ

Фактическая таксационная характеристика насаждения не соответствует таксационной характеристике, причины несоответствия - ошибка лесоустройства. Насаждение подвержено воздействию очага ложного дубового трутовика, опенка. Наблюдается усыхание насаждения.

С целью предотвращения негативных процессов или снижения ущерба от их воздействия назначена выборочная санитарная рубка

Участковое лесничество	Урочище (дача)	Квартал	Выдел	Площадь выдела, га	Вид мероприятия	Площадь мероприятия, га	Порода	Выбираемый запас на выдел, куб. м	Крайние сроки проведения
Скорняковское	-	57	18	0,6	ВСП	0,6	Дн.	26	2020 год

Ведомость перечета деревьев, назначенных в рубку, и абрис лесного участка прилагаются (приложение 2 и 3 к данному акту).

Меры по обеспечению возобновления: -.

Мероприятия, необходимые для предупреждения повреждения или поражения смежных насаждений: своевременное проведение проектируемых мероприятий, надзор за санитарным и лесопатологическим состоянием.

Сведения для расчета степени повреждения:

год образования старого сухостоя: 2014-2017 гг.

основная причина повреждения древесины: стволовая и комлевая гниль

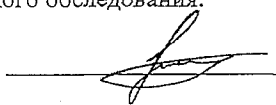
Дата проведения обследований: 30.06.2018 года.

Исполнитель работ по проведению лесопатологического обследования:

Ирковский Э.Р.

Зам. директора ООО НПП "АЦЛПИ"

Дата составления документа: 07.12.2018 года. Телефон: 8 (904) 211 15 53.



Ведомость  
лесных участков с выявленными несоответствиями таксационным описаниям

Источники данных	Год проведения лесосурveysа	Номер квартала	Номер выдела	Площадь выдела, га	Целевое назначение лесов	Категория защитных лесов	Номер лесопатологического выдела	Площадь лесопатологического выдела, га	Таксационная характеристика										Заполнено пробных площадей	
									состав	порода	возраст, лет	средняя высота, м	средний диаметр, см	тип леса	тип условий место произрастания	полнота	бонитет	запас, куб. м/га	количество, шт.	общая площадь, га
ТО	2011	57	18	0,6	Защитные	Защитные полосы лесов, расположенные вдоль железнодорожных путей общего пользования, федеральных автомобильных дорог общего пользования, автомобильных дорог общего пользования субъектов Российской Федерации	-	-	10СО+Дн	Сосна обыкновенная	60	24	32	СДСН	С2	0,8	1А	300	1	0,6
Ф	2018	57	18	0,6	Защитные	Защитные полосы лесов, расположенные вдоль железнодорожных путей общего пользования, федеральных автомобильных дорог общего пользования, автомобильных дорог общего пользования субъектов Российской Федерации	-	-	10Дн	Дуб нагорный	70	24	32	СДСН	С2	0,8	1	290	1	0,6

Примечание:  
ТО - таксационные описания  
Ф - фактическая характеристика лесного насаждения

Исполнитель работ по проведению лесопатологического обследования:

Ирковский Э.Р.  
Зам. директора ООО НПП "АЦПИ"  
Дата составления документа: 07.12.2018 года. Телефон: 8 (904) 211 15 53.

[illegible]

Показатели, не соответствующие таксационному описанию отмечаются <sup>\*\*\*</sup>. Расшифровка кодов причин и признаков указана в акте. Исполнитель работ по проведению лесопатологического обследования: *А*

Ирковский Э.Р.  
Зам. директора ООО НП "АДПП"  
Дата составления документа: 07.12.2018 года. Телефон: 8 (904) 211 15 53.

Ведомость перечета деревьев назначенных в рубку

ВРЕМЕННАЯ ПРОБНАЯ ПЛОЩАДЬ № 1

Субъект Российской Федерации: Липецкая область.

Лесничество (лесопарк): Донское. Квартал: 57. Выдел: 18.

Площадь: 0,6 га., Площадь мероприятия: 0,6 га.

Номер очага вредных организмов: б/н. Размер пробной площади: 0,6 га.

Таксационная характеристика:

тип леса: СДСН; состав: 10Дн; возраст: 70 лет; бонитет: 1.  
полнота: 0,8; запас на га: 290; возобновление: отсутствует.

Время и причина ослабления лесного насаждения:

Причины повреждения: опенок (код 467), трутовик ложный дубовый и дуболюбивый (код 360). Данные причины определены по следующим признакам: грибница, ризоморфы и мицелиальные пленки под корой (код 853), механические повреждения обрыв корней (вывал) прошлых лет (код 206), усыхание более 3/4 ветвей в кроне прошлых лет (код 114).

Тип очага вредных организмов: хронический.

Фаза развития очага вредных организмов: кризис.

Состояние лесного насаждения, намечаемые мероприятия:

Состояние насаждений: с нарушенной устойчивостью. СКС насаждения 2,07.

Намечаемое мероприятие: ВСП.

Исполнитель работ по проведению лесопатологического обследования:

Ирковский Э.Р.

Зам. директора ООО НПП "АЦППИ"

Дата составления документа: 07.12.2018 года. Телефон: 8 (904) 211 15 53.

## ВЕДОМОСТЬ ПЕРЕЧЕТА ДЕРЕВЬЕВ

Оборотная сторона

Насаждения: 10Дн\*

СКС породы: 2,07

Ступени толщины см	Количество деревьев по категориям состояния, шт.																Всего деревьев по ступеням толщины	
	I	II	III	IV		V		VI			ветровал, бурелом			аварийные деревья			шт.	в том числе подлежат рубке, %
				НЗ	З	НЗ	З	НЗ	З	О	НЗ	З	О	НЗ	З	О		
1	2	3	4	5	6	7	8	9	10	11	12	13	14	15	16	17	18	19
12	1	1															2	
16	1	1															2	
20	8	4	2					1			2						17	1,5
24	11	5	2					1			2						21	1,5
28	18	9	4					2			4						37	3,2
32	18	11	5					2			4						40	3,2
36	16	10	4					2			4						36	3,2
40	13	6	3					1			2						25	1,5
44	6	3	1					1			1						12	1
более 44	1	1															2	
итого, шт	93	51	21					10			19						194	14,9
итого, %	47,9	26,3	10,8					5,2			9,8						100,0	14,9
итого, куб.м.	82,9	45,7	18,7					9,1			16,4						172,8	14,8
итого, куб.м. %	48,0	26,4	10,8					5,3			9,5						100,0	14,8

Оборотная сторона

## ВЕДОМОСТЬ ПЕРЕЧЕТА ДЕРЕВЬЕВ

Порода: Дн

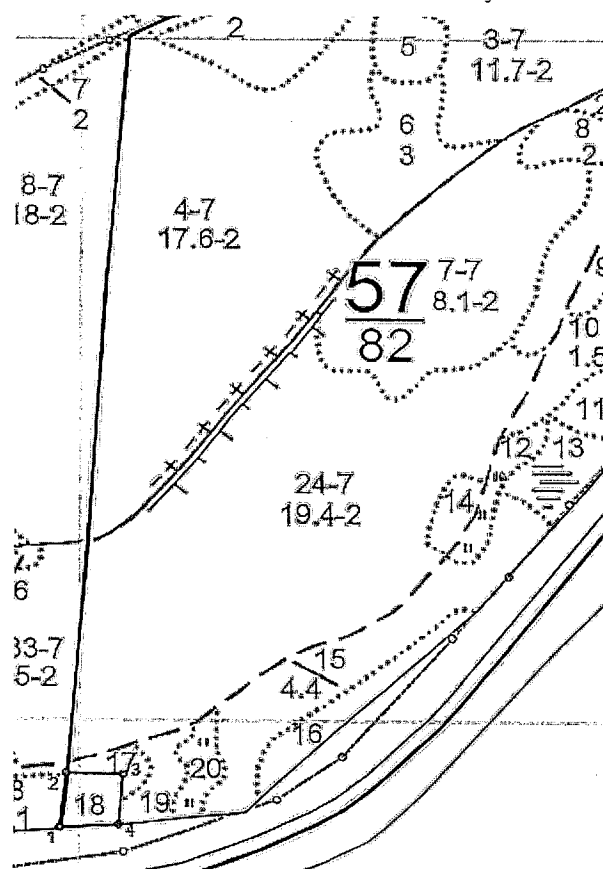
СКС породы: 2,07

Ступени толщины см	Количество деревьев по категориям состояния, шт.																Всего деревьев по ступеням толщины	
	I	II	III	IV		V		VI			ветровал, бурелом			аварийные деревья			шт.	в том числе подлежат рубке, %
				НЗ	З	НЗ	З	НЗ	З	О	НЗ	З	О	НЗ	З	О		
1	2	3	4	5	6	7	8	9	10	11	12	13	14	15	16	17	18	19
12	1	1															2	
16	1	1															2	
20	8	4	2					1			2						17	1,5
24	11	5	2					1			2						21	1,5
28	18	9	4					2			4						37	3,2
32	18	11	5					2			4						40	3,2
36	16	10	4					2			4						36	3,2
40	13	6	3					1			2						25	1,5
44	6	3	1					1			1						12	1,0
более 44	1	1															2	
итого, шт	93	51	21					10			19						194	14,9
итого, %	47,9	26,3	10,8					5,2			9,8						100,0	14,9
итого, куб.м.	82,9	45,7	18,7					9,1			16,4						172,8	14,8
итого, куб.м. %	48,0	26,4	10,8					5,3			9,5						100,0	14,8

Абрис участка

Приложение 3  
к акту лесопатологического обследования № \_

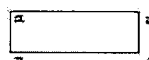
Масштаб 1:10000



N выдела	Ленты (круговой площадки) перечета				
	Сплошной пересчет	Длина, м	Ширина, м	Радиус, м	Площадь, га
18	Сплошной пересчет				0,60

Номера точек	Координаты	Румбы линий	Длина, м
1->2	52.64153629/39.02777034	СВ 6°20'	78,5
2->3	52.64223707/39.02789866	ЮВ 88°59'	78
3->4	52.64222476/39.02905354	ЮЗ 4°34'	72,5
4->5	52.64157522/39.028968	ЮЗ 86°56'	81
5->1	52.64153629/39.02777034	0	0
-	-	-	-
-	-	-	-
-	-	-	-
-	-	-	-
-	-	-	-
-	-	-	-
-	-	-	-
-	-	-	-
-	-	-	-

Условные обозначения: обследуемая площадь



Исполнитель работ по проведению лесопатологического обследования:

Ирковский Э.Р.

Зам. директора ООО НПП "АЦЛПИ"

Дата составления документа: 07.12.2018 года. Телефон: 8 (904) 211 15 53.



Лесной квартал №	57	Участковое лесничество	Скорняковское
------------------	----	------------------------	---------------

МАКЕТЫ ДОПОЛНИТЕЛЬНЫХ СВЕДЕНИЙ

N	1	2	3	4	5	6	7	8	N	1	2	3	4	5	6	7	8
12	11		Дн	467	1												
12	11		Дн	360	4												

Категории земель	3	насаждение естественного происхождения	Происхождение	2	естественное семенное
	10	лесные культуры		3	искусственное
	31	культуры несомкнувшиеся		5	естественное порослевое
	53	гарь			
	54	погибшее насаждение			
	59	вырубка			
	60	прогалина			

Макет дополнительных сведений

1	повреждения	12	номер макета		
2	тип повреждения	11	фитовредители	12	энтомовредители
3	год повреждения				1 пожар
4	повреждаемая порода				
5	вид вредителя, болезни				
6	степень повреждения	1	слабая	2	средняя
7	вид вредителя, болезни				3 сильная
8	степень повреждения				

## Воронеж, 2011г.

«05» мая 2017г.