

Приложение 2
к приказу Минприроды России
от 16.09.2016 N 480

21.12.2018

УТВЕРЖДАЮ:

Должность

Начальник управления
лесного хозяйства Липецкой области

X Соколов В.Н.

Подписано цифровой подписью:
Соколов Василий Николаевич

ФИО

Соколов В.Н.

Дата

21.12.2018 г.

Акт
лесопатологического обследования № 1247
лесных насаждений Добровского лесничества
Липецкой области

Способ лесопатологического обследования: Визуальное V
Инструментальное

Место проведения:

Участковое лесничество	Урочище (дача)	Квартал (кварталы)	Выдел (выделы)	Площадь, га
Кривецкое	-	122	4	0,4

Лесопатологическое обследование проведено на общей площади 0,4 га.

1. Визуальное лесопатологическое обследование

Уч. лесничество: Кривецкое, участок: - Кв. 122 выд. 4.

Наземное V

Дистанционное

На площади 0,4 га фактическая таксационная характеристика не соответствует таксационному описанию.

Причины несоответствия: давность лесоустройства 10 и более лет.

Ведомость лесных участков с выявленными несоответствиями таксационным описаниям приведена в приложении 1 к данному Акту.

1.2. Лесные насаждения с нарушенной и утраченной устойчивостью не выявлены

Участковое лесничество	Урочище (дача)	Площадь, га		Причина ослабления (гибели)
		с нарушенной устойчивостью	с утраченной устойчивостью	
Кривецкое	-	-	-	

Состояние обследованных лесных насаждений приведено в приложениях 1.1 - 1.4 к Акту в зависимости от метода проведения ЛПО.

1.3. В обследованных лесных участках прогнозируется:

Прогноз	Площадь, га
Ослабление лесных насаждений	
Усыхание лесных насаждений различной степени	
Развитие очагов вредных организмов	

1.4. Обнаружено загрязнение лесного участка отходами и выбросами:
промышленными
бытовыми

Вид загрязнения	Размеры загрязнения			Объем, кубм	Площадь загрязнения, га
	ширина, м	длина, м	высота, м		

ЗАКЛЮЧЕНИЕ

Оценка текущего санитарного и лесопатологического состояния лесных насаждений:

На площади 0,4 га прогалина.

Фактическая таксационная характеристика лесного насаждения не соответствует таксационному описанию, причина несоответствия - давность лесоустройства.

Назначенные профилактические мероприятия по защите лесов:
агитационные мероприятия:

Исполнитель работ по проведению лесопатологического обследования:

Ирковский Э.Р.

Зам. директора ООО НПП "АЦЛПИ"

Дата составления документа: 14.12.2018 года. Телефон: 8 (904) 211 15 53.

Источники данных	Год проведения лесосурьейства	Номер квартала	Номер выдела	Площадь выдела, га	Целевое назначение лесов	Категория защитных лесов	Номер лесопатологического выдела	Площадь лесопатологического выдела, га	Таксационная характеристика										Заложено пробных площадей	
									состав	попоя	возраст, лет	средняя высота, м	средний диаметр, см	тип леса	тип условий место произрастания	попоя	бонитет	запас, куб. м/га	количество, шт.	общая площадь, га
ТО	2011	122	4	0,4	Защитные леса	Леса, расположенные в пустынных, полупустынных, лесостепных, лесотундровых зонах, степях, горах	-	-	ГАРЬ	-	0	0	0	СДСН	С2	0	1	0		
Ф	2018	122	4	0,4	Защитные леса	Леса, расположенные в пустынных, полупустынных, лесостепных, лесотундровых зонах, степях, горах			Прогалина	-	0	0	-	СДСН	С2	0	1	0		

Примечание:
ТО - таксационные описания
Ф - фактическая характеристика лесного насаждения

Исполнитель работ по проведению лесопатологического обследования:

Ирковский Э.Р.
Зам. директора ООО НПП "АДЛС"

Дата составления документа: 14.12.2018 года. Телефон: 8 (904) 211 15 53.

Результаты проведения лесопатологического обследования
лесных насаждений за 27.09.2018 года.

Субъект Российской Федерации: Липецкая область. Лесничество (лесопарк): Добровское.
Участковое лесничество: Кривяцкое. Урочище (лесная дача): -.

Участковое лесничество: Криняцкое. Урочище (лесная дача): -	Номер квартала	Номер выдела	Площадь выдела, га	Таксационная характеристика лесного насаждения								Число деревьев на пробе, шт.	Распределение деревьев по категориям состояния, % от запаса											Назначенные мероприятия							
				состав	порода	возраст	средняя высота, м	средний диаметр, см	тип леса	полнота	бонитет		запас, куб. м/га	без признаков ослабления	ослабленные	сильно ослабленные	убыхающие	свежий сухостой	старый сухостой	свежий ветровал	старый ветровал	свежий бурелом	старый бурелом	аварийные деревья	Средневзвешенная категория состояния	Признаки повреждения деревьев	Доля поврежденных деревьев, %	Причина ослабления, %	Повреждения	Подлежит рубке, %	вид
122	4	0,4	Прогалина	Всего	-	-	-	-	-	-	-	СДН	-	1	-	-	-	-	-	-	-	-	-	-	-	-	-	-	-	-	0,4
			Защитные леса																												
			Леса, расположенные в пустынных, полупустынных, лесостепных, лесотундровых зонах, степях, горах																												
			Номер лесопатологического выдела																												
			Площадь лесопатологического выдела, га																												
			Целевое назначение лесов																												
			Категории защитных лесов																												
			Номер лесопатологического выдела																												
			Площадь лесопатологического выдела, га																												

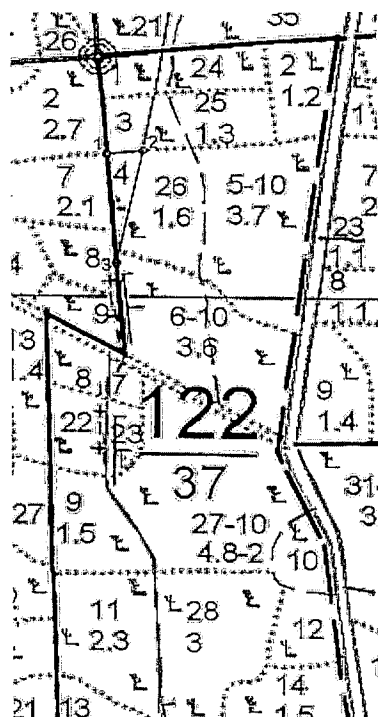
Показатели, не соответствующие таксационному описанию отмечаются ***. Расшифровка кодов причин и признаков указана в акте.
Исполнитель работ по проведению лесопатологического обследования:

Ирковский Э.Р.
Зам. директора ООО НПП "АДПИ"
Дата составления документа: 14.12.2018 года. Телефон: 8 (904) 211 15 53.

Приложение 3
к акту лесопатологического обследования № _

Абрис участка

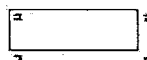
Масштаб 1:10000



N выдела	Ленты (круговой площадки) перечета				
	Сплошной пересчет	Длина, м	Ширина, м	Радиус, м	Площадь, га
4					0,40

Номера точек	Координаты	Румбы линий	Длина, м
1->2	52.93720347/40.01354356	СВ 84°43'	50,5
2->3	52.93724526/40.01429365	ЮЗ 12°47'	168,2
3->4	52.93577132/40.01373896	СЗ 4°42'	160
4->1	52.93720347/40.01354356	0	0
	-	-	-
	-	-	-
	-	-	-
	-	-	-
	-	-	-
	-	-	-
	-	-	-
	-	-	-
	-	-	-
	-	-	-

Условные обозначения: обследуемая площадь



Исполнитель работ по проведению лесопатологического обследования:

Ирковский Э.Р.

Зам. директора ООО НПП "АЦППИ"

Дата составления документа: 14.12.2018 года. Телефон: 8 (904) 211 15 53.

Лесной квартал N	122	Участковое лесничество	Кривецкое
------------------	-----	------------------------	-----------

МАКЕТЫ ПОПОЛНИТЕЛЬНЫХ СВЕДЕНИЙ

N	1	2	3	4	5	6	7	8

N	1	2	3	4	5	6	7	8

Категории земель	3	насаждение естественного происхождения	Происхождение	2	естественное семенное
	10	лесные культуры		3	искусственное
	31	культуры несомкнувшиеся		5	естественное порослевое
	53	гарь			
	54	погибшее насаждение			
	59	вырубка			
	60	прогалина			

Макет дополнительных сведений

1	повреждения	12	номер макета			
2	тип повреждения	11	фитовредители	12	энтомовредители	1 пожар
3	год повреждения					
4	повреждаемая порода					
5	вид вредителя, болезни					
6	степень повреждения	1	слабая	2	средняя	3 сильная
7	вид вредителя, болезни					4 единичная
8	степень повреждения					

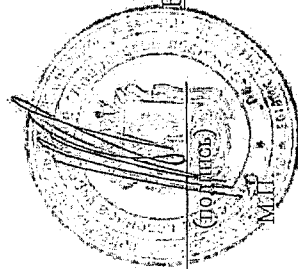
ТАКСАЦИОННОЕ ОПИСАНИЕ

Участков лесничество: ДОБРОВСКОЕ
Лесничество: "КРИВИЦКОЕ ЛЕСНИЧЕСТВО"

500

Участков лесничество: КРИВИЦКОЕ										ЛЕСА, РАСПОЛ. В СТЯЖАХ, ГОРЯХ И ДР.										Кварчал 122									
N	Состав	Подрост	по: Я	Воз	Вы	Ди	Кл	Р	Во	Тип	Исп	Возраст	ср	рост	Кл	Запас	на	выделе	лес	МЗ									
Вид	Шаль	Двух	покров	Лес	Сос	Мен					Сос	Лес	МЗ	ас															
Лес	на	рельеф	Особ	Р: на	ра	со	ам	с	па	ни	лес				с	су	рс	ед	ж	ла	м	ен							
Лес	на	ости	выдела	Орм	ст	ло					Сумм	на	общ	в	т	ч	ко												
		ка	о	порося	са	ст	та	ст	во	те	в	ш			по	то	сто	я	д	ин									
		происх	Наимен	кач	ру			ар	ар		ТЛУ	она	1		на	сос	па												
		оч	незалес	земель	С: са			р	ас	ас	"	лей			ман	ри													
		Хар	лесных	культу								сече	на	выдел	ляю	со													
		Кадастр	ов	оценки								пий			шим	ны													
1	2	3	4	5	6	7	8	9	10	11	12	13	14	15	16	17	18	19	20	21	22	23	24						

4	А	ПАРЬ	С	1	СДСН	31	5	5	2	СИЛОН. СЛ. РУ
		снежий	С	105	20	36				Л. КУЛЬТУР
		4С4Н2ДП	15	70	25	26				Риск N 12 СО
			ДП	28	32					
		пожарное	ВЕРХОВИМ	ПОЖАРОМ, 10	П., СОСТА	ОШКИ. ЕС, СИЛЫ				
		ЛАНДШАФТ. ГИСТОРИЧЕСКИЙ	ЗАКАЗНИ							



Копия верна.

Директор ОКУ «Добровское лесничество»
(должность)

Востриков А.П.
(ФИО)

20.08.2018