

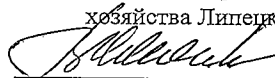
12.07.2019

X Соколов В.Н.

Подписано цифровой подписью:  
Соколов Василий Николаевич

"УТВЕРЖДАЮ"

Начальник управления лесного  
хозяйства Липецкой области



Соколов В.Н.

"12" июля 2019 г.

Акт

лесопатологического обследования № 49  
лесных насаждений Усманского лесничества (лесопарка)  
Липецкой области (субъекта Российской Федерации)

Способ лесопатологического обследования:

1. Визуальный

☒

2. Инструментальный

☐

Место проведения

Участковое лесничество	Урочище (дача)	Квартал (кварталы)	Выдел (выделы)	Площадь, га
Первомайское		79	12	9,8

Лесопатологическое обследование проведено на общей площади

9,8 га.



# 1. Визуальное лесопатологическое обследование.\*

☒ Наземное

☐ Дистанционное

1.1. На площади 9,8 га фактическая таксационная характеристика лесного насаждения соответствует (не соответствует) таксационному описанию (нужное подчеркнуть).

Причины несоответствия \_\_\_\_\_

Список участков с выявленными несоответствиями приведен в приложении 1 к настоящему Акту.

1.2. Лесные насаждения с нарушенной и утраченной устойчивостью выявлены на площади \_\_\_\_\_ га:

Участковое лесничество	Урочище (дача)	Площадь, га		Причина ослабления (гибели)
		с нарушенной устойчивостью	с утраченной устойчивостью	
Первомайское				воздействия сильных ветров прошлых лет, повлекшие наклон более 10°, изгиб или вывал деревьев (код 821)
Итого				

Состояние обследованных лесных насаждений приведено в приложениях 1.1-1.4 к Акту в зависимости от

1.3. В обследованных лесных участках прогнозируется:

Прогноз	Площадь, га
Ослабление лесных насаждений	
Усыхание лесных насаждений различной степени	
Развитие очагов вредных организмов	

1.4. Обнаружено загрязнение лесного участка отходами и выбросами:

☐ Промышленными

☐ Бытовыми

Вид загрязнения	Размеры загрязнения			Объем, кубм	Площадь загрязнения
	длина, м	ширина, м	высота, м		

## ЗАКЛЮЧЕНИЕ

Оценка текущего санитарного и лесопатологического состояния лесных насаждений, назначенные профилактические мероприятия по защите лесов, агитационные мероприятия:

В квартале № 79 выделе № 12 участкового лесничества Первомайское

на всей площади 9.8 га насаждение является здоровым, средняя категория состояния составляет 1.18

(определено инструментальным способом). Состав насаждения по таксационному

описанию 8С2ДНП+Б.

Исполнитель работ по проведению лесопатологического обследования:

ФИО инженер-лесопатолог Чернышов Е.С.

Подпись

Дата обследования

20.06.2019

\*Раздел включается в акт, в случае проведения лесопатологического обследования визуальным способом.

2.1. Фактическая таксационная характеристика лесного насаждения соответствует  
(не соответствует) (нужное подчеркнуть) таксационному описанию. Причины несоответствия:

2.2. Состояние насаждений: с нарушенной устойчивостью ☐  
с утраченной устойчивостью ☐

механические повреждения обрыв корней (вывал) прошлых лет (код 206)

Вид вредителя	Порода	Встречаемость (% заселенных деревьев)	Степень заселения (слабая, средняя, сильная)

Вид пожара	Порода	Состояние корневых лап		Состояние корневой шейки		Подсушивание луба	
		% поврежденных от огня корней	% деревьев с данным повреждением	околоток по окружности и (%; более 2/4-3/4)	% повреждений с данным повреждением	по окружност и (1/4-2/4;3/4; более 3/4)	% деревьев с данным повреждением

Вид	Порода	Встречаемость (% поражённых деревьев)	Степень поражения (слабая, средняя, сильная)

2.4. Полнота лесного насаждения после уборки деревьев, подлежащих рубке, составит 0,7  
Критическая полнота для данной категории лесных насаждений составляет 0,3

### ЗАКЛЮЧЕНИЕ

По результатам инструментального обследования насаждения на площади 9,8 га было установлено, что насаждение является здоровым, СКС - 1.18. Состав насаждения по таксационному описанию 8С2ДНП+Б. Санитарно-оздоровительные мероприятия не назначаются.

Участковое лесничество	Урочище (дача)	Квартал	Выдел	Площадь выдела, га	Вид мероприятия	Площадь мероприятия, га	Порода	Запас на выдел, куб.м	Крайние сроки проведения
Первомайское		79	12	9,8					

Ведомость перечета деревьев, назначенных в рубку, и лесного участка прилагаются (приложение 2 и 3 к Акту).

Меры по обеспечению возобновления:

*не требуются*

Мероприятия, необходимые для предупреждения повреждения или поражения смежных насаждений

*Надзор за санитарным и лесопатологическим состоянием.*


Сведения для расчета степени повреждения:

год образования старого сухостоя 2016 ;

основная причина повреждения древесины - ;

дата проведения обследований 20.06.2019 ;

Исполнитель работ по проведению лесопатологического обследования:

ФИО Чернышов Е.С. Подпись 

Должность инженер-лесопатолог

Организация Филиал ФБУ "Рослесозащита"-Центр защиты леса Тульской области"

\* Раздел включается в акт в случае проведения лесопатологического обследования обследования инструментальным способом.



Ведомость перечета деревьев назначенных в рубку  
Временная пробная площадь

Субъект РФ Липецкая область  
Лесничество (лесопарк) Усманское Участковое лесничество Первомайское  
Квартал 79 Выдел 12 Площадь, 9,80 га,  
Номер очага вредных организмов б/н Размер пробной площади 0,24 га,

Таксационная характеристика:

тип леса ССРТ состав 8С2ДНП+Б возраст 84 бонитет 1  
полнота 0,7 запас на га 290 возобновление

Время и причина ослабления насаждения:

2016

Причина - воздействия сильных ветров прошлых лет, повлекшие наклон более 10°, изгиб или вывал деревьев (код 821)

Данная причина определена по следующему признаку: механические повреждения обрыв корней (вывал) прошлых лет (код 206)

Тип очага вредных организмов: эпизодический, хронический (подчеркнуть)  
Фаза развития очага: начальная, нарастания численности, собственно вспышка, кризис  
(подчеркнуть)

Состояние лесного насаждения, намечаемые мероприятия: здоровое

Средневзвешенная категория состояния насаждения составляет 1,18

Исполнитель работ по проведению лесопатологического обследования:

Дата составления документа: 05.07.2019 Телефон 8 (4872) 41-89-27

ФИО Чернышов Е.С. Подпись Е.С. Чернышов  
Должность инженер-лесопатолог  
Организация Филиал ФБУ "Рослесозащита" - "Центр защиты леса Тульской области"

Оборотная сторона

## ВЕДОМОСТЬ ПЕРЕКЕТА ДЕРЕВЬЕВ

Порода: Сосна

Ступени толщины, см	Количество деревьев по категориям состояния, шт.																Всего деревьев по ступеням толщины	
	I	II	III	IV		V		VI			ветровал, бурелом			аварийные деревья			шт.	в том числе подлежат рубке, %
				НЗ	З	НЗ	З	НЗ	З	О	НЗ	З	О	НЗ	З	О		
1	2	3	4	5	6	7	8	9	10	11	12	13	14	15	16	17	18	19
8																		
12																		
16																		
20	1																1	
24	3	1															4	
28	23	3															26	
32	16	1															17	
36	3																3	
40	7																7	
44	3																3	
48	1																1	
52																		
56																		
60																		
64																		
68																		
72																		
76																		
80																		
84																		
88																		
92																		
96																		
100	-																	
Итого число стволов, шт.	57	5															62	
Итого, % от числа стволов	91,9	8,1															100,0	
Итого запас, кбм	49,5	3,2															52,7	
Итого, % от запаса	93,9	6,1															100,0	

Порода: Дуб нагорный высокостовольный порослевой

Ступени толщины, см	Количество деревьев по категориям состояния, шт.																Всего деревьев по ступеням толщины	
	I	II	III	IV		V		VI			ветровал, бурелом			аварийные деревья			шт.	в том числе подлежат рубке, %
				НЗ	З	НЗ	З	НЗ	З	О	НЗ	З	О	НЗ	З	О		
1	2	3	4	5	6	7	8	9	10	11	12	13	14	15	16	17	18	19
8																		
12																		
16											2						2	6,3
20		2	3								1						6	3,1
24	2	1	2								2						7	6,3
28	9		1														10	
32	7																7	
36																		
40																		
44																		
48																		
52																		
56																		
60																		
64																		
68																		
72																		
76																		
80																		
84																		
88																		
92																		
96																		
100																		
Итого число стволов, шт.	18	3	6								5						32	15,6
Итого, % от числа стволов	56,3	9,4	18,7								15,6						100,0	15,6
Итого запас, кбм	12,5	1,0	2,3								1,4						17,2	8,1
Итого, % от запаса	72,7	5,8	13,4								8,1						100,0	8,1

## Итоговая

Степени толщины, см	Количество деревьев по категориям состояния, шт.																Всего деревьев по состоянию, шт.	
	I	II	III	IV		V		VI			взрослые, близко к			аварийные деревья			шт.	в том числе подлежат
				НЗ	З	НЗ	З	НЗ	З	О	НЗ	З	О	НЗ	З	О		
1	2	3	4	5	6	7	8	9	10	11	12	13	14	15	16	17	18	19
8																		
12																		
16																		
20	1	2	3														2	2,1
24	5	2	2									1					7	1,1
28	32	3	1									2					11	2,1
32	23	1															36	
36	3																24	
40	7																3	
44	3																7	
48	1																3	
52																	1	
56																		
60																		
64																		
68																		
72																		
76																		
80																		
84																		
88																		
92																		
96																		
100																		
Итого число стволов, шт.	75	8	6									5					94	5,3
Итого, % от числа стволов	79,8	8,5	6,4									5,3					100,0	5,3
Итого запас, кубм	62,0	4,2	2,3									1,4					69,9	2,0
Итого, % от запаса	88,7	6,0	3,3									2,0					100,0	2,0

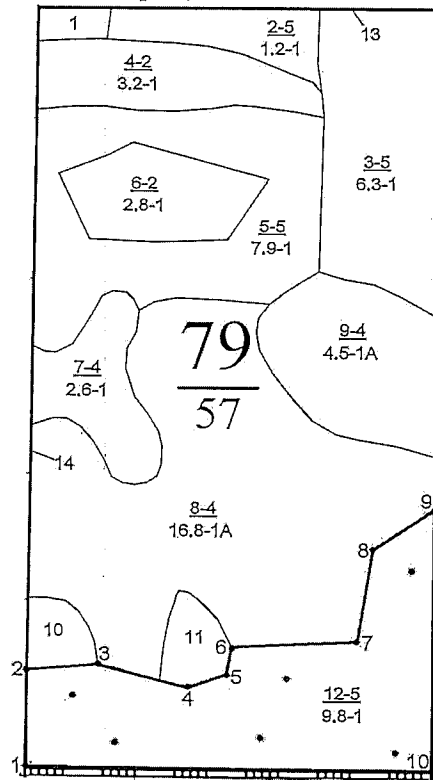
Примечание: НЗ - незаселенное, З - заселенное, О - отработанные вредителями.  
Средняя по породе: Сосна-1.06; Дуб нагорный высокоствольный порослевой-1.65



Приложение 3  
к акту лесопатологического обследования

М 1:10000

Абрис участка



N выдела	Ленты (круговой площадки) перечета				
	№ ленты (площадки)	Длина, м	Ширина, м	Радиус, м	Площадь, га
12	Круговые постоянного радиуса – 6 шт.			11,3	0,24

Номера точек	Координаты	Румбы линий	Длина, м
1	52,22867347° 39,46854431°	°	
2	52,22978224° 39,46849168°		
3	52,23056994° 39,46953551°		
4	52,22961857° 39,47127122°		
5	52,22966888° 39,47187412°		
6	52,23005171° 39,47208341°		
7	52,23032189° 39,47476642°		
8	52,23108923° 39,47503203°		
9	52,23176792° 39,47695039°		
10	52,22865213° 39,47632134°		

Условные обозначения: границы выдела, СОМ –

• - центры круговых площадок постоянного радиуса

Обследуемая площадь – 9,8 га

Исполнитель работ по проведению лесопатологического обследования:

филиал ФБУ «Рослесозащита» - «ЦЗЛ Тульской области»

Должность: инженер-лесопатолог

ФИО: Е.С. Чернышов

Подпись

Дата составления документа 05.07.2019 г. Телефон: 8(4872)41-89-27

Управление лесного хозяйства Липецкой области

ЛЕСА, РАСПОЛ. В СТЕПЯХ, ГОРАХ И ДР.:

№ п/п	наименование	ед. изм.	количество	стоимость	сумма
12	9,8 тесные культуры	8С2ДНП-1В	1	26 С	26
				84	84
				27 36	27 36
				23 30	23 30
				7	7
				ССРП	ССРП
				В2	В2
				29	29
				284	284
				57 3	57 3
				227 1	227 1

подписок: ВРК, Р. КЛТ, СР, ГУСТ культуры-33 т.; состояние ХОРОШЕЕ. ВЫПЕЛ ОБЕСПЕЧЕН ТРЕЛЕВ. ВОЛОКОМ, КУЛЬТУРЫ РАЗНЫХ ЛЕТ, ГЭРЭЗ "Первомайский"

Копия верна гл. бухгалтер Мелехова Е.П.

Титаренко Д.С.  
(ФИО)

Директор ОКУ «Усманское лесничество»  
(должность)

