

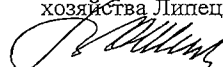
30.07.2019

X Соколов В.Н.

Подписано цифровой подписью:
Соколов Василий Николаевич

"УТВЕРЖДАЮ"

Начальник управления лесного
хозяйства Липецкой области

 Соколов В.Н.

"30" июля 2019 г.

Акт

лесопатологического обследования № 64
лесных насаждений Усманского лесничества (лесопарка)
Липецкой области (субъекта Российской Федерации)

Способ лесопатологического обследования:

1. Визуальный
2. Инструментальный

V
V

Место проведения

Участковое лесничество	Урочище (дача)	Квартал (кварталы)	Выдел (выделы)	Площадь, га
Первомайское		31	18	4,4

Лесопатологическое обследование проведено на общей площади 4,4 га.



1. Визуальное лесопатологическое обследование.*

☒ Наземное

☐ Дистанционное

1.1. На площади 4,4 га фактическая таксационная характеристика лесного насаждения соответствует (не соответствует) таксационному описанию (нужное подчеркнуть).

Причины несоответствия _____

Список участков с выявленными несоответствиями приведен в приложении 1 к настоящему Акту.

1.2. Лесные насаждения с нарушенной и утраченной устойчивостью выявлены на площади _____ га:

Участковое лесничество	Урочище (дача)	Площадь, га		Причина ослабления (гибели)
		с нарушенной устойчивостью	с утраченной устойчивостью	
Первомайское				
Итого				

Состояние обследованных лесных насаждений приведено в приложениях 1.1-1.4 к Акту в зависимости от

1.3. В обследованных лесных участках прогнозируется:

Прогноз	Площадь, га
Ослабление лесных насаждений	
Усыхание лесных насаждений различной степени	
Развитие очагов вредных организмов	

1.4. Обнаружено загрязнение лесного участка отходами и выбросами:

☐ Промышленными

☐ Бытовыми

Вид загрязнения	Размеры загрязнения			Объем, кубм	Площадь загрязнения
	длина, м	ширина, м	высота, м		

ЗАКЛЮЧЕНИЕ

Оценка текущего санитарного и лесопатологического состояния лесных насаждений, назначенные профилактические мероприятия по защите лесов, агитационные мероприятия:

В квартале № 31 выделе № 18 участкового лесничества Первомайское

на всей площади 4,4 га насаждение является здоровым, средняя категория состояния составляет 1.09

(определено инструментальным способом). Состав насаждения по таксационному

описанию 6ДНПЗБ1ОС+ЛП.

Исполнитель работ по проведению лесопатологического обследования:

ФИО инженер-лесопатолог Чернышов Е.С.

Подпись

Дата обследования

09.07.2019

*Раздел включается в акт, в случае проведения лесопатологического обследования визуальным способом.

2. Инструментальное обследование лесного участка.*

- 2.1. Фактическая таксационная характеристика лесного насаждения соответствует
(не соответствует) (нужное подчеркнуть) таксационному описанию. Причины несоответствия:

Ведомость лесных участков с выявленными несоответствиями таксационным описаниям
приведена в приложении 1 к Акту.

- 2.2. Состояние насаждений: с нарушенной устойчивостью ☐
с утраченной устойчивостью ☐

причины повреждения:

Заселено (отработано) стволовыми вредителями:

Вид вредителя	Порода	Встречаемость (% заселенных деревьев)	Степень заселения (слабая, средняя, сильная)

Повреждено огнём:

Вид пожара	Порода	Состояние корневых лап		Состояние корневой шейки		Подсушивание луба	
		% поврежденных огнём корней	% деревьев с данным повреждением	ожог корневой шейки по окружности (1/4; 2/4; 3/4; более 3/4)	% деревьев с данным повреждением	по окружности (1/4; 2/4; 3/4; более 3/4)	% деревьев с данным повреждением

Поражено болезнями:

Вид	Порода	Встречаемость (% поражённых деревьев)	Степень поражения (слабая, средняя, сильная)

- 2.3. Выборке подлежат _____ % деревьев,
в том числе:
- ослабленных _____ %, (причины назначения) _____ ;
сильно ослабленных _____ %, (причины назначения) _____ ;
усыхающих _____ %, (причины назначения) _____ ;
- свежего сухостоя _____ %,
свежего ветровала: _____ %,
свежего бурелома _____ %,
старого ветровала: _____ %,
старого бурелома _____ %,
старого сухостоя _____ %,
аварийных _____ %.

- 2.4. Полнота лесного насаждения после уборки деревьев, подлежащих рубке, составит 0,6
Критическая полнота для данной категории лесных насаждений составляет 0,3

ЗАКЛЮЧЕНИЕ

По результатам инструментального обследования насаждения на площади 4,4 га было установлено, что насаждение является здоровым, СКС - 1.09. Состав насаждения по таксационному описанию 6ДНПЗБ1ОС+ЛП. Санитарно-оздоровительные мероприятия не назначаются.

Участковое лесничество	Урочище (дача)	Квартал	Выдел	Площадь выдела, га	Вид мероприятия	Площадь мероприятия, га	Порода	Запас на выдел, куб.м	Крайние сроки проведения
Первомайское		31	18	4,4					

Ведомость перечета деревьев, назначенных в рубку, и лесного участка прилагаются (приложение 2 и 3 к Акту).

Меры по обеспечению возобновления:

не требуются

Мероприятия, необходимые для предупреждения повреждения или поражения смежных насаждений

Надзор за санитарным и лесопатологическим состоянием.

Сведения для расчета степени повреждения:

год образования старого сухостоя _____ ;

основная причина повреждения древесины _____ ;

дата проведения обследований 09.07.2019 ;

Исполнитель работ по проведению лесопатологического обследования:

ФИО Чернышов Е.С. Подпись 

Должность инженер-лесопатолог

Организация Филиал ФБУ "Рослесозащита"- "Центр защиты леса Тульской области"

* Раздел включается в акт в случае проведения лесопатологического обследования обследования инструментальным способом.

Ведомость перечета деревьев назначенных в рубку
Временная пробная площадь

Субъект РФ Липецкая область
Лесничество (лесопарк) Усманское Участковое лесничество Первомайское
Квартал 31 Выдел 18 Площадь, 4,40 га,
Номер очага вредных организмов б/н Размер пробной площади 0,30 га,

Таксационная характеристика:

тип леса ДОСН состав 6ДНПЗБ1ОС+ЛП возраст 95 бонитет 3
полнота 0,6 запас на га 210 возобновление

Время и причина ослабления насаждения:

Тип очага вредных организмов: эпизодический, хронический (подчеркнуть)
Фаза развития очага: начальная, нарастания численности, собственно вспышка, кризис
(подчеркнуть)

Состояние лесного насаждения, намечаемые мероприятия: здоровое

Средневзвешенная категория состояния насаждения составляет 1,09

Исполнитель работ по проведению лесопатологического обследования:

Дата составления документа: 23.07.2019 Телефон 8 (4872) 41-89-27

ФИО Чернышов Е.С. Подпись Е.С. Чернышов
Должность инженер-лесопатолог
Организация Филиал ФБУ "Рослесозащита" - "Центр защиты леса Тульской области"

ВЕДОМОСТЬ ПЕРЕЧЕТА ДЕРЕВЬЕВ

[illegible][illegible]

Порода: Осина

Ступени толщины, см	Количество деревьев по категориям состояния, шт.																Всего деревьев по ступеням толщины	
	I	II	III	IV		V		VI			ветровал, бурелом			аварийные деревья			шт.	в том числе подлежат рубке, %
				НЗ	З	НЗ	З	НЗ	З	О	НЗ	З	О	НЗ	З	О		
1	2	3	4	5	6	7	8	9	10	11	12	13	14	15	16	17	18	19
8																		
12																		
16	1																1	
20	3																3	
24	5																5	
28	2																2	
32																		
36																		
40																		
44																		
48																		
52																		
56																		
60																		
64																		
68																		
72																		
76																		
80																		
84																		
88																		
92																		
96																		
100																		
Итого число стволов, шт.	11																11	
Итого, % от числа стволов	100,0																100,0	
Итого запас, кбм	4,9																4,9	
Итого, % от запаса	100,0																100,0	

Итоговая

Ступени толщины, см	Количество деревьев по категориям состояния, шт.																Всего деревьев по ступеням толщины	
	I	II	III	IV		V		VI			ветровал, бурелом			аварийные деревья			шт.	в том числе подлежат рубке, %
				НЗ	З	НЗ	З	НЗ	З	О	НЗ	З	О	НЗ	З	О		
1	2	3	4	5	6	7	8	9	10	11	12	13	14	15	16	17	18	19
8																		
12																		
16	1																1	
20	7																7	
24	16	1															17	
28	12	4															16	
32	10	3															13	
36	10																10	
40	8																8	
44	2																2	
48																		
52																		
56																		
60																		
64																		
68																		
72																		
76																		
80																		
84																		
88																		
92																		
96																		
100																		
Итого число стволов, шт.	66	8															74	
Итого, % от числа стволов	89,2	10,8															100,0	
Итого запас, кбм	56,4	6,0															62,4	
Итого, % от запаса	90,4	9,6															100,0	

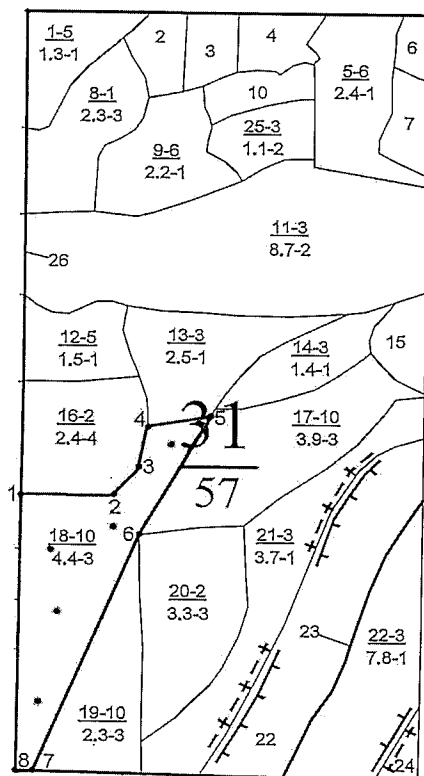
Примечание: НЗ - незаселенное, З - заселенное, О - отработанное вредителями.

Средняя по породе: Дуб нагорный высокоствольный порослевой-1,06; Береза-1,19; Осина-1

Приложение 3
к акту лесопатологического обследования

М 1:10000

Абрис участка



N выдела	Ленты (круговой площадки) перечета				
	№ ленты (площадок)	Длина, м	Ширина, м	Радиус, м	Площадь, га
18	Круговые постоянного радиуса – 5 шт.			13,8	0,30

Номера точек	Координаты	Румбы линий	Длина, м
1	52,25137919° 39,42270175°	°	
2	52,25034303° 39,42450027°		
3	52,25189927° 39,42420087°		
4	52,25216956° 39,42809708°		
5	52,25220349° 39,42624148°		
6	52,25065918° 39,42479503°		
7	52,25803624° 39,42304401°		
8	52,25810689° 39,42256794°		

Условные обозначения: границы выдела, СОМ –

• - центры круговых площадок постоянного радиуса

Обследуемая площадь – 4,4 га

Исполнитель работ по проведению лесопатологического обследования:

филиал ФБУ «Рослесозащита» - «ЦЗЛ Тульской области»

Должность: инженер-лесопатолог

ФИО: Е.С. Чернышов

Подпись

Дата составления документа 23.07.2019 г. Телефон: 8(4872)41-89-27

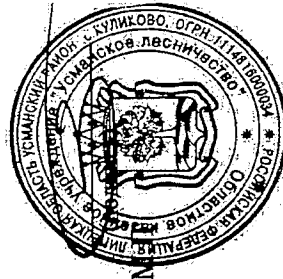
Управление лесного хозяйства Липецкой области

Участковое лесничество: ПЕРВОМАЙСКОЕ

[illegible]

подлесах: БРК ЛЩ РЕДКИЙ
ТЗРЗЗ "Первомайский"

Копия верна гл. бухгалтер Мелехова Е.П.



Титаренко Д.С.
(ФИО)

Директор ОКУ «Усманское лесничество»
(должность)