

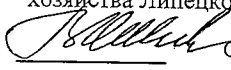
09.08.2019

X Соколов В.Н.

Подписано цифровой подписью:
Соколов Василий Николаевич

"УТВЕРЖДАЮ"

Начальник управления лесного
хозяйства Липецкой области


Соколов В.Н.
"09" августа 2019 г.

Акт

лесопатологического обследования № 120
лесных насаждений Задонского лесничества (лесопарка)
Липецкой области (субъекта Российской Федерации)

Способ лесопатологического обследования:

1. Визуальный

V
V

2. Инструментальный

Место проведения

Участковое лесничество	Урочище (дача)	Квартал (кварталы)	Выдел (выделы)	Площадь, га
Октябрьское		67	18	1,7

Лесопатологическое обследование проведено на общей площади

1,7 га.



1. Визуальное лесопатологическое обследование.*

☒ Наземное

☐ Дистанционное

1.1. На площади 1,2 га фактическая таксационная характеристика лесного насаждения
соответствует (не соответствует) таксационному описанию (нужное подчеркнуть).
На площади 0,5 га фактическая таксационная характеристика лесного насаждения
соответствует (не соответствует) таксационному описанию (нужное подчеркнуть).

Причины несоответствия неравномерные характеристики насаждения

Список участков с выявленными несоответствиями приведен в приложении 1 к настоящему Акту.

1.2. Лесные насаждения с нарушенной и утраченной устойчивостью выявлены на
площади 1,7 га:

Участковое лесничество	Урочище (дача)	Площадь, га		Причина ослабления (гибели)
		с нарушенной устой- чивостью	с утраченной устой- чивостью	
Октябрьское			0,5	губка корневая (код 466), воздействия шквалистых и ураганных ветров прошлых лет, повлекшие слом стволов деревьев (код 822), воздействия сильных ветров прошлых лет, повлекшие наклон более 10°, изгиб или вывал деревьев (код 821)
Октябрьское		1,2		губка корневая (код 466), воздействия шквалистых и ураганных ветров прошлых лет, повлекшие слом стволов деревьев (код 822), воздействия сильных ветров прошлых лет, повлекшие наклон более 10°, изгиб или вывал деревьев (код 821)
Итого		1,2	0,5	

Состояние обследованных лесных насаждений приведено в приложениях 1.1-1.4 к Акту в зависимости от

1.3. В обследованных лесных участках прогнозируется:

Прогноз	Площадь, га
Ослабление лесных насаждений	
Усыхание лесных насаждений различной степени	
Развитие очагов вредных организмов	

1.4. Обнаружено загрязнение лесного участка отходами и выбросами:

☐ Промышленными

☐ Бытовыми

Вид загрязнения	Размеры загрязнения			Объем, кубм	Площадь загрязнения
	длина, м	ширина, м	высота, м		

ЗАКЛЮЧЕНИЕ

Оценка текущего санитарного и лесопатологического состояния лесных насаждений, назначенные профилактические мероприятия по защите лесов, агитационные мероприятия:
В квартале № 67 выделе № 18 на площади 0,5 га участкового лесничества Октябрьское

На площади 0,5 га (лп. выд. 1) насаждение утратившее устойчивость, СКС - 3,86.

По результатам инструментального обследования назначена ССР

Состав насаждения по данным лесоустройства 10С

На площади 1,2 га (лп. выд. 2) насаждение ослабленное, СКС - 3,06.

По результатам инструментального обследования назначена ВСР

Состав насаждения по таксационному описанию 10С.

Исполнитель работ по проведению лесопатологического обследования:

ФИО инженер-лесопатолог Чернышов Е.С.

Подпись

Дата обследования

12.07.2019



*Раздел включается в акт, в случае проведения лесопатологического обследования визуальным способом.

2. Инструментальное обследование лесного участка.*

Октябрьское уч. л-во, участок - кв. 67 вид. 18 ЛП выдел 1.

- 2.1. Фактическая таксационная характеристика лесного насаждения соответствует
(не соответствует) (нужное подчеркнуть) таксационному описанию. Причины несоответствия:
неравномерные характеристики насаждения
 Ведомость лесных участков с выявленными несоответствиями таксационным описаниям
 приведена в приложении 1 к Акту.

- 2.2. Состояние насаждений: с нарушенной устойчивостью ☐
 с утраченной устойчивостью ☒

причины повреждения:

губка корневая (код 466), воздействия шквальных и ураганных ветров прошлых лет, повлекшие слом стволов
 деревьев (код 822), воздействия сильных ветров прошлых лет, повлекшие наклон более 10°, изгиб или вывал
 деревьев (код 821)

Данные причины определены по следующим признакам:

усыхание более 3/4 ветвей в кроне свежее (код 104), усыхание более 3/4 ветвей в кроне прошлых лет (код 114),
 наличие гнили (код 832), механические повреждения слом ствола под кроной пр. лет (код 218), механические
 повреждения обрыв корней (вывал) прошлых лет (код 206)

Заселено (отработано) стволовыми вредителями:

Вид вредителя	Порода	Встречаемость (% заселенных деревьев)	Степень заселения (слабая, средняя, сильная)

Повреждено огнём:

Вид пожара	Порода	Состояние корневых лап		Состояние корневой шейки			Подсушивание луба	
		% поврежден ных огнём корней	% деревьев с данным поврежден ием	ожог корневой шейки по окружност и (1/4; 2/4;3/4;боле е 3/4)	% деревьев с данным поврежден ием	по окружност и (1/4;2/4;3/4; более 3/4)	% деревьев с данным поврежден ием	

Поражено болезнями:

Вид	Порода	Встречаемость (% поражённых деревьев)	Степень поражения (слабая, средняя, сильная)
Губка корневая	Сосна	71,5	сильная

2.3. Выборке подлежит

71,5 % деревьев,

в том числе:

ослабленных %, (причины назначения)
 сильно ослабленных %, (причины назначения)
 усыхающих 6,3 %, (причины назначения)

466

свежего сухостоя 3,0 %,
 свежего ветровала: %,
 свежего бурелома %,
 старого ветровала: 3,2 %,

старого бурелома 36,9 %,
 старого сухостоя 22,1 %,
 аварийных %.

466 - Губка корневая

- 2.4. Полнота лесного насаждения после уборки деревьев, подлежащих рубке, составит
 Критическая полнота для данной категории лесных насаждений составляет

0,2

0,3

ЗАКЛЮЧЕНИЕ

Насаждение в Октябрьском уч. л-ве кв. 67 выд. 18 лп. выд. 1 на площади 0,5 га подвержено воздействию очага корневой губки. Наблюдается усыхание насаждения. По результатам инструментального обследования назначена ССР. Состав насаждения по таксационному описанию 10С, СКС - 3,86.

Участковое лесничество	Урочище (дача)	Квартал	Выдел	Площадь выдела, га	Вид мероприятия	Площадь мероприятия, га	Порода	Запас на выдел, куб.м	Крайние сроки проведения
Октябрьское		67	18	1,7	ССР	0,5	С	176,7	2022

Ведомость перечета деревьев, назначенных в рубку, и лесного участка прилагаются (приложение 2 и 3 к Акту).

Меры по обеспечению возобновления:

лесные культуры

Мероприятия, необходимые для предупреждения повреждения или поражения смежных насаждений

Своевременное проведение проектируемых мероприятий. Надзор за санитарным и лесопатологическим состоянием.

Сведения для расчета степени повреждения:

год образования старого сухостоя 2016 ;
 основная причина повреждения древесины стволовые гнили ;
 дата проведения обследований 12.07.2019 ;

Исполнитель работ по проведению лесопатологического обследования:

ФИО Чернышов Е.С.

Должность инженер-лесопатолог

Организация Филиал ФБУ "Рослесозащита" - "Центр защиты леса Тульской области"

Подпись

Е.С. Чернышов

* Раздел включается в акт в случае проведения лесопатологического обследования обследования инструментальным способом.

Приложение 1
к акту лесопатологического обследования

Ведомость лесных участков с выявленными несоответствиями таксационным описаниям

Источник данных	Год проведения лесосурейтирования	Номер квартала	Номер выдела	Площадь выдела, га	Целевое назначение лесов	Категория защитных лесов	Номер лесопатологического выдела	Площадь лесопатологического выдела, га	Таксационная характеристика										Заложено пробных площадей	
									состав	порода	возраст, лет	средняя высота, м	средний диаметр, см	тип леса	тип условий	полнота	фонитет	запас, куб. м/га	количество, шт	общая площадь, га
ТО	2016	67	18	1,7	Защитные леса	лес, расположенные в пустынных, полупустынных, лесостепных, лесотундровых зонах, степях, горах	1	0,5	10С	С	57	23	24	ССРТ	В2	0,7	1	260	1	0,50
Ф	2016	67	18	1,7	Защитные леса	лес, расположенные в лесотундровых зонах, лесостепных, полупустынных, пустынных, степях, горах	1	0,5	10С	С	57	23	24	ССРТ	В2	0,8	1	92 (353)	1	0,50
Ф	2016	67	18	1,7	Защитные леса	лес, расположенные в лесотундровых зонах, лесостепных, полупустынных, пустынных, степях, горах	2	1,2	10С	С	57	23	24	ССРТ	В2	0,7	1	260	1	1,20

Примечание:

ТО - таксационные описания

Ф - фактическая характеристика лесного насаждения

Исполнитель работ по проведению лесопатологического обследования:

Ф.И.О.

Должность

Организация

Чернышов Е.С.

инженер-лесопатолог

Филиал ФБУ "Рослесозащита" "Центр защиты леса Тульской области"

Подпись

12.07.2019 г.

Результаты проведения лесопатологического обследования лесных насаждений за

Задонское

Лесничество (лесопарк)
Урочища (лесная дача)

Липецкая область
Октябрьское

Субъект Российской Федерации
Участковое лесничество

1	2	3	4	5	6	7	Таксационная характеристика								Распределение запаса насаждения по категориям состояния деревьев, %										Назначенные мероприятия								
							8	9	10	11	12	13	14	15	16	17	18	19	20	21	22	23	24	25	26	27	28	29	30	31	32	33	34
Номер квартала	Номер выдела	Площадь выдела, га	Целевое назначение лесов	Категория защитных лесов	Номер лесопатологического выдела	Площадь лесопатологического выдела, га	состав	порода	возраст	средняя высота, м	средний диаметр, см	тип леса	полнота	бонитет	запас, куб/га	Число деревьев на пробе, шт.	Распределение запаса насаждения по категориям состояния деревьев, %										всего	площадь, га					
																	без признаков ослабления	ослабленные	сильно ослабленные	убыхающие	свежий сухостой	старый сухостой	свежий ветровал	старый ветровал	свежий бурелом	старый бурелом			аварийные деревья	Признаки повреждения деревьев	Доля поврежденных деревьев, %	Причина ослабления, повреждения	Подлесок рубке, %
67	18	1,7	Защитные леса	лес, расположенные в пустынных, полупустынных, лесостепных, лесотундровых зонах, степях, горах	1	0,5	10С	Всего	57	23	24	ССР	0,8	1	92 (353)	580	22,2	6,3	6,3	3,0	22,1	3,2		36,9		104	71,5	466	71,5		ССР	0,5	
																	22,2	6,3	6,3	3,0	22,1	3,2		36,9		104	71,5	466	71,5	822 821	466	71,5	822 821
67	18	1,7	Защитные леса	лес, расположенные в пустынных, полупустынных, лесостепных, лесотундровых зонах, степях, горах	2	1,2	10С	Всего	57	23	24	ССР	0,7	1	260	990	43,0	7,2	0,1	0,5	2,0	19,2	6,5		21,5		104	49,7	466	49,7		ВсР	1,2
																	43,0	7,2	0,1	0,5	2,0	19,2	6,5		21,5		104	49,7	466	49,7	822 821	466	49,7

ОК 43247. И.С. СООТВЕТСТВУЮЩИЕ ТАКСАЦИОННОМУ ОПИСАНИЮ ОТМЕЧАЮТСЯ

Показатели, не соответствующие таксационному описанию отмечаются "х".
Исполнитель работ по проведению лесопатологического обследования:

ФИО Чернышов Е.С. Подпись
Должность инженер-лесопатолог
Организация Филиал ФБУ "Рослесозащита" - "Центр защиты леса Тульской области"
Дата составления документа 02.08.2019 Телефон 8 (4872) 41-89-27

466 - Губа корневая
822 - Воздействие пикающих и ураганных ветров прошлых лет, повлекшие спом стволов деревьев
821 - Воздействие сильных ветров прошлых лет, повлекшие наклон более 10°, изгиб или навал деревьев
104 - Усыхание более 3/4 ветвей в кроне свежее
114 - Усыхание более 3/4 ветвей в кроне прошлых лет
832 - Нанесение гниль
218 - Механические повреждения спом ствола под кроной пр. лет
206 - Механические повреждения образ корней (навал) прошлых лет

Ведомость перечета деревьев назначенных в рубку
Временная пробная площадь

Субъект РФ Липецкая область
Лесничество (лесопарк) Задонское Участковое лесничество Октябрьское
Квартал 67 Выдел 18 лп.в. 1 Площадь 1,7 га, Площадь лп.в. 0,50 га,
Номер очага вредных организмов б/н Размер пробной площади 0,50 га,

Таксационная характеристика:

тип леса ССРТ состав 10С возраст 57 бонитет 1
полнота 0,8 запас на га 92 (353) возобновление лесные культуры

Время и причина ослабления насаждения:

2016

Причина 1 - губка корневая (код 466), причина 2 - воздействия иквалистых и ураганных ветров прошлых лет, повлекшие
слом стволов деревьев (код 822), причина 3 - воздействия сильных ветров прошлых лет, повлекшие наклон более 10°, изгиб
или вывал деревьев (код 821)

Данные причины определены по следующим признакам: усыхание более 3/4 ветвей в кроне свежее (код 104), усыхание более
3/4 ветвей в кроне прошлых лет (код 114), наличие гнили (код 832), механические повреждения слом ствола под кроной пр.
лет (код 218), механические повреждения обрывы корней (вывал) прошлых лет (код 206)

Тип очага вредных организмов: эпизодический, хронический (подчеркнуть)
Фаза развития очага: начальная, нарастания численности, собственно вспышка, кризис
(подчеркнуть)

Состояние лесного насаждения, намечаемые мероприятия: усыхающее
ССР
Средневзвешенная категория состояния насаждения составляет 3,86

ССР - Сплошная санитарная рубка

Исполнитель работ по проведению лесопатологического обследования:

Дата составления документа: 02.08.2019 Телефон 8 (4872) 41-89-27

ФИО Чернышов Е.С. Подпись Е.С. Чернышов
Должность инженер-лесопатолог
Организация Филиал ФБУ "Рослесозащита" - "Центр защиты леса Тульской области"

Оборотная сторона

ВЕДОМОСТЬ ПЕРЕЧЕТА ДЕРЕВЬЕВ

Порода: Сосна

Степени толщины, см	Количество деревьев по категориям состояния, шт.																	Всего деревьев по ступеням толщины	
	I	II	III	IV		V		VI			ветровал, бурелом			аварийные деревья			шт.	в том числе подлеж	
				НЗ	З	НЗ	З	НЗ	З	О	НЗ	З	О	НЗ	З	О			
1	2	3	4	5	6	7	8	9	10	11	12	13	14	15	16	17	18	19	
8																	103	17,8	
12						2		52			49						120	20,2	
16	1	2		5		1		35			76						167	24,0	
20	21	7		8		4		30			97						115	15,0	
24	21	7		11		4		28			44						56	4,4	
28	26	4		4		2		7			13						16	0,5	
32	9	4		1		1		1									3	0,5	
36								3											
40																			
44																			
48																			
52																			
56																			
60																			
64																			
68																			
72																			
76																			
80																			
84																			
88																			
92																			
96																			
100																			
Итого число стволов, шт.	78	24		29		14		156			279						580	82,4	
Итого, % от числа стволов	13,4	4,2		5,0		2,4		26,9			48,1						100,0	82,4	
Итого запас, кбм	39,2	11,2		11,2		5,3		39,0			70,8						176,7	71,5	
Итого, % от запаса	22,2	6,3		6,3		3,0		22,1			40,1						100,0	71,5	

Итоговая

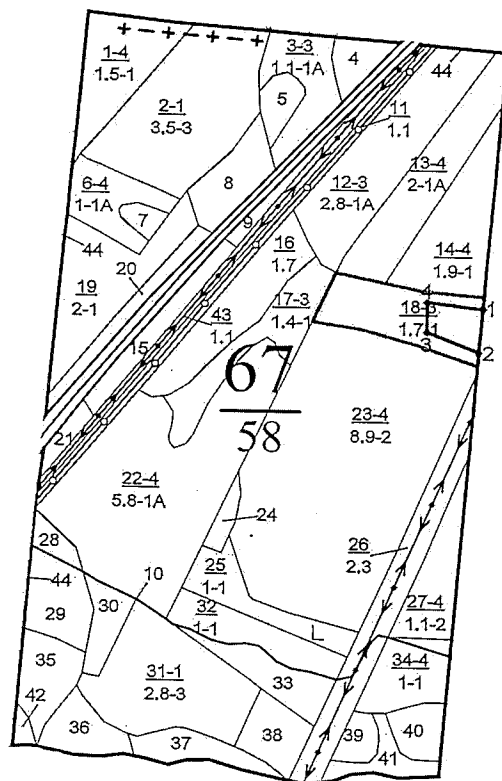
Степени толщины, см	Количество деревьев по категориям состояния, шт.																	Всего деревьев по ступеням толщины	
	I	II	III	IV		V		VI			ветровал, бурелом			аварийные деревья			шт.	в том числе подлеж	
				НЗ	З	НЗ	З	НЗ	З	О	НЗ	З	О	НЗ	З	О			
1	2	3	4	5	6	7	8	9	10	11	12	13	14	15	16	17	18	19	
8																			
12						2		52			49						103	17,8	
16	1	2		5		1		35			76						120	20,2	
20	21	7		8		4		30			97						167	24,0	
24	21	7		11		4		28			44						115	15,0	
28	26	4		4		2		7			13						56	4,4	
32	9	4		1		1		1									16	0,5	
36								3									3	0,5	
40																			
44																			
48																			
52																			
56																			
60																			
64																			
68																			
72																			
76																			
80																			
84																			
88																			
92																			
96																			
100																			
Итого число стволов, шт.	78	24		29		14		156			279						580	82,4	
Итого, % от числа стволов	13,4	4,2		5,0		2,4		26,9			48,1						100,0	82,4	
Итого запас, кбм	39,2	11,2		11,2		5,3		39,0			70,8						176,7	71,5	
Итого, % от запаса	22,2	6,3		6,3		3,0		22,1			40,1						100,0	71,5	

Примечание: НЗ - незаселенное, З - заселенное, О - отработанное вредителями.
Средняя по породе: Сосна-3,86

Приложение 3
к акту лесопатологического обследования

М 1:10000

Абрис участка



№ выдела	Ленты (круговой площадки) перечета				
	№ ленты (площадок)	Длина, м	Ширина, м	Радиус, м	Площадь, га
18 ЛПВ 1	сплошной				0,5

Номера точек	Координаты	Румбы линий	Длина, м
1	52.428290° 38.963461°		
2	52.427616° 38.962934°		
3	52.427894° 38.961186°		
4	52.428383° 38.961160°		

Условные обозначения: границы выдела, СМ –
 Обследуемая площадь – 0,5 га
 Исполнитель работ по проведению лесопатологического обследования:
 филиал ФБУ «Рослесозащита» - «ЦЗЛ Тульской области»
 Должность: инженер-лесопатолог
 ФИО: Е.С. Чернышов Подпись
 Дата составления документа 02.08.2019 г. Телефон: 8(4872)41-89-27

2. Инструментальное обследование лесного участка.*

Октябрьское уч. л-во, участок - кв. 67 выд. 18 ЛП выдел 2.

- 2.1. Фактическая таксационная характеристика лесного насаждения соответствует
(не соответствует) (нужное подчеркнуть) таксационному описанию. Причины несоответствия:

Ведомость лесных участков с выявленными несоответствиями таксационным описаниям приведена в приложении 1 к Акту.

- 2.2. Состояние насаждений: с нарушенной устойчивостью ☒
с утраченной устойчивостью ☐

причины повреждения:

губка корневая (код 466), воздействия шквальных и ураганных ветров прошлых лет, повлекшие слом стволов деревьев (код 822), воздействия сильных ветров прошлых лет, повлекшие наклон более 10°, изгиб или вывал деревьев (код 821)

Данные причины определены по следующим признакам:

усыхание более 3/4 ветвей в кроне свежее (код 104), усыхание более 3/4 ветвей в кроне прошлых лет (код 114), наличие гнили (код 832), механические повреждения слом ствола под кроной пр. лет (код 218), механические повреждения обрыв корней (вывал) прошлых лет (код 206)

Заселено (отработано) стволовыми вредителями:

Вид вредителя	Порода	Встречаемость (% заселенных деревьев)	Степень заселения (слабая, средняя, сильная)

Повреждено огнём:

Вид пожара	Порода	Состояние корневых лап		Состояние корневой шейки			Подсушивание луба	
		% поврежденных от огнём корней	% деревьев с данным повреждением	Ожог корневой шейки по окружности и (1/4; 2/4; 3/4; более 3/4)	% деревьев с данным повреждением	нем	по окружности и (1/4; 2/4; 3/4; более 3/4)	% деревьев с данным повреждением

Поражено болезнями:

Вид	Порода	Встречаемость (% поражённых деревьев)	Степень поражения (слабая, средняя, сильная)
Губка корневая	Сосна	49,7	сильная

2.3. Выборке подлежит

49,7 % деревьев,

в том числе:

ослабленных _____ %, (причины назначения)

сильно ослабленных _____ %, (причины назначения)

усыхающих 0,5 %, (причины назначения)

466

свежего сухостоя 2,0 %,

свежего ветровала: _____ %,

свежего бурелома _____ %,

старого ветровала: 6,5 %,

старого бурелома 21,5 %,

старого сухостоя 19,2 %,

аварийных _____ %.

2.4. Полнота лесного насаждения после уборки деревьев, подлежащих рубке, составит
Критическая полнота для данной категории лесных насаждений составляет

0,4
0,3

ЗАКЛЮЧЕНИЕ

Насаждение в Октябрьском уч. л-ве кв. 67 выд. 18 лп. выд. 2 на площади 1,2 га подвержено воздействию очага корневой губки. Наблюдается усыхание насаждения. По результатам инструментального обследования назначена ВСП. Состав насаждения по таксационному описанию 10С, СКС - 3,06.

Участковое лесничество	Урочище (дача)	Квартал	Выдел	Площадь выдела, га	Вид мероприятия	Площадь мероприятия, га	Порода	Запас на выдел, куб.м	Крайние сроки проведения
Октябрьское		67	18	1,7	ВСП	1,2	С	155	2022

Ведомость перечета деревьев, назначенных в рубку, и лесного участка прилагаются
(приложение 2 и 3 к Акту).

Меры по обеспечению возобновления:

не требуются

Мероприятия, необходимые для предупреждения повреждения или поражения
смежных насаждений

*Своевременное проведение проектируемых мероприятий. Надзор за санитарным и лесопатологическим
состоянием.*

Сведения для расчета степени повреждения:

год образования старого сухостоя 2016 ;

основная причина повреждения древесины стволовые гнили ;

дата проведения обследований 12.07.2019 ;

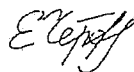
Исполнитель работ по проведению лесопатологического обследования:

ФИО Чернышов Е.С.

Должность инженер-лесопатолог

Организация Филиал ФБУ "Рослесозащита" - "Центр защиты леса Тульской области"

Подпись



* Раздел включается в акт в случае проведения лесопатологического обследования
обследования инструментальным способом.

Ведомость перечета деревьев назначенных в рубку
Временная пробная площадь

Субъект РФ Липецкая область
Лесничество (лесопарк) Задонское Участковое лесничество Октябрьское
Квартал 67 Выдел 18 лп.в. 2 Площадь, 1,7 га, Площадь лп.в. 1,20 га,
Номер очага вредных организмов б/н Размер пробной площади 1,20 га,

Таксационная характеристика:

тип леса ССРТ состав 10С возраст 57 бонитет 1
полнота 0,7 запас на га 260 возобновление

Время и причина ослабления насаждения:

2016

Причина 1 - губка корневая (код 466), причина 2 - воздействия циклонических и ураганных ветров прошлых лет, повлекшие
слом стволов деревьев (код 821), причина 3 - воздействия сильных ветров прошлых лет, повлекшие наклон более 10°, изгиб
или вывал деревьев (код 822)

Данные причины определены по следующим признакам: усыхание более 3/4 ветвей в кроне свежее (код 104), усыхание более
3/4 ветвей в кроне прошлых лет (код 114), наличие гнили (код 832), механические повреждения слом ствола под кроной пр.
лет (код 218), механические повреждения обрыва корней (вывал) прошлых лет (код 206)

Тип очага вредных организмов: эпизодический, хронический (подчеркнуть)
Фаза развития очага: начальная, нарастания численности, собственно вспышка, кризис
(подчеркнуть)

Состояние лесного насаждения, намечаемые мероприятия: ВСП сильно ослабленное

Средневзвешенная категория состояния насаждения составляет 3,06

ВСП - Выборочная санитарная рубка

Исполнитель работ по проведению лесопатологического обследования:

Дата составления документа: 02.08.2019 Телефон 8 (4872) 41-89-27

ФИО Чернышов Е.С. Подпись Е.С. Чернышов
Должность инженер-лесопатолог
Организация Филиал ФБУ "Рослесозащита" - "Центр защиты леса Тульской области"

Оборотная сторона

ВЕДОМОСТЬ ПЕРЕЧЕТА ДЕРЕВЬЕВ

Порода: Сосна

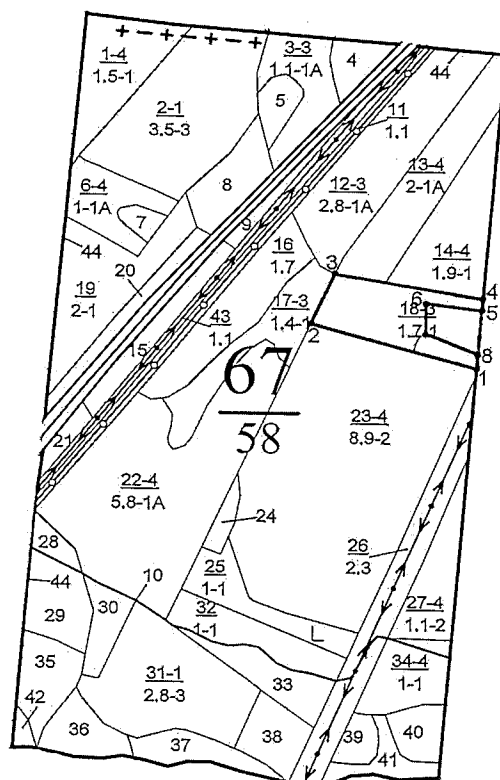
Ступени толщины, см	Количество деревьев по категориям состояния, шт.																	Всего деревьев по ступеням толщины	
	I	II	III	IV		V		VI			ветровал, бурелом			аварийные деревья			шт.	в том числе подлеж	
				НЗ	З	НЗ	З	НЗ	З	О	НЗ	З	О	НЗ	З	О			
1	2	3	4	5	6	7	8	9	10	11	12	13	14	15	16	17	18	19	
8																			
12	1	8	4					43			62						118	10,6	
16	78	35	1			3		45			130						292	18,0	
20	72	8		2		7		50			116						255	17,7	
24	77	22		1		4		45			40						189	9,1	
28	47	4		1		3		19			16						90	3,9	
32	22	2						3			2						29	0,5	
36	8							1									9	0,1	
40	8																8		
44																			
48																			
52																			
56																			
60																			
64																			
68																			
72																			
76																			
80																			
84																			
88																			
92																			
96																			
100																			
Итого число стволов, шт.	313	79	5	4		17		206			366						990	59,9	
Итого, % от числа стволов	31,6	8,0	0,5	0,4		1,7		20,8			37,0						100,0	59,9	
Итого запас, кубм	134,4	22,4	0,5	1,6		6,1		60,0			87,6						312,6	49,7	
Итого, % от запаса	43,0	7,2	0,1	0,5		2,0		19,2			28,0						100,0	49,7	

Итоговая

Ступени толщины, см	Количество деревьев по категориям состояния, шт.																	Всего деревьев по ступеням толщины	
	I	II	III	IV		V		VI			ветровал, бурелом			аварийные деревья			шт.	в том числе подлеж	
				НЗ	З	НЗ	З	НЗ	З	О	НЗ	З	О	НЗ	З	О			
1	2	3	4	5	6	7	8	9	10	11	12	13	14	15	16	17	18	19	
8																			
12	1	8	4					43			62						118	10,6	
16	78	35	1			3		45			130						292	18,0	
20	72	8		2		7		50			116						255	17,7	
24	77	22		1		4		45			40						189	9,1	
28	47	4		1		3		19			16						90	3,9	
32	22	2						3			2						29	0,5	
36	8							1									9	0,1	
40	8																8		
44																			
48																			
52																			
56																			
60																			
64																			
68																			
72																			
76																			
80																			
84																			
88																			
92																			
96																			
100																			
Итого число стволов, шт.	313	79	5	4		17		206			366						990	59,9	
Итого, % от числа стволов	31,6	8,0	0,5	0,4		1,7		20,8			37,0						100,0	59,9	
Итого запас, кубм	134,4	22,4	0,5	1,6		6,1		60,0			87,6						312,6	49,7	
Итого, % от запаса	43,0	7,2	0,1	0,5		2,0		19,2			28,0						100,0	49,7	

Примечание: НЗ - незаселенное, З - заселенное, О - отработанное вредителями.
Средняя по породе: Сосна-3,06

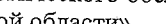
C



↑
IO

№ выдела	Ленты (круговой площадки) перечета				
	№ ленты (площадок)	Длина, м	Ширина, м	Радиус, м	Площадь, га
18 ЛПВ 2	сплошной				1,2

Номера точек	Координаты	Румбы линий	Длина, м
1	52.427231° 38.962654°		
2	52.427993° 38.959558°		
3	52.428453° 38.960063°		
4	52.428210° 38.962707°		
5	52.428290° 38.963461°		
6	52.428383° 38.961160°		
7	52.427894° 38.961186°		
8	52.427616° 38.962934°		

Условные обозначения: границы выдела СОМ –
 Обследуемая площадь – 1,2 га
 Исполнитель работ по проведению лесопатологического обследования:
 филиал ФБУ «Рослесозащита» - «ЦЗЛ Тульской области»
 Должность: инженер-лесопатолог
 ФИО: Е.С. Чернышов Подпись 
 Дата составления документа 02.08.2019 г. Телефон: 8(4872)41-89-27

ТАКСАЦИОННОЕ ОПИСАНИЕ

(по состоянию на 01.01.17 года)

Участковое лесничество: Октябрьское

Лесничество: Задонское

Участковое лесничество: Октябрьское

Леса, расположенные в степях, горах и др.

Квартал: 67

№	Пло- щадь, де- сятин	Состав	Порода	по	кв.	Эле- мент	Воз- ра	вы- сота	ди-аметр	тип	Полн.	Запас	сырост.	жк:	Запас	на	выделе	лес	из	с	су- хо-	ре- ген-	захламлен.	хозяйствен- ные
1	2	3	4	5	6	7	8	9	10	11	12	13	14	15	16	17	18	19	20	21	22	23	24	
18	1,7	лесные культуры	1	23	6	57	23	24	3	2	1	сорт	7	26	44	44	1	3						

подлесок: ж.-густой

культура: 60 г.

состояние: удовлетворительное

повреждение: фитовредители, сосна обыкновенная, средняя, корневая гниль

выб. санр. 1:04

Копия верна.

Директор ОКУ «Задонское лесничество» А.А. Рубцов (подпись)

