

21.10.2019

X Божко Ю.Н.

Подписано цифровой подписью:
Божко Юрий Николаевич

"УТВЕРЖДАЮ"
Начальник управления лесного
хозяйства Липецкой области

Божко Ю.Н.
"21" октября 2019 г.

Акт

лесопатологического обследования № 394

лесных насаждений Усманского лесничества (лесопарка)

Липецкой области (субъекта Российской Федерации)

Способ лесопатологического обследования:

1. Визуальный
2. Инструментальный

V

Место проведения

Участковое лесничество	Урочище (дача)	Квартал (кварталы)	Выдел (выделы)	Площадь, га
Колодецкое		66	13	2,9

Лесопатологическое обследование проведено на общей площади 2,9 га.

Handwritten signature

2. Инструментальное обследование лесного участка.*

- 2.1. Фактическая таксационная характеристика лесного насаждения соответствует
(не соответствует) (нужное подчеркнуть) таксационному описанию. Причины несоответствия:

Ведомость лесных участков с выявленными несоответствиями таксационным описаниям приведена в приложении 1 к Акту.

- 2.2. Состояние насаждений: с нарушенной устойчивостью ☒
с утраченной устойчивостью ☐

причины повреждения:

трутовик ложный осиновый (код 358), рак дуба поперечный (код 373), воздействия сильных ветров прошлых лет, повлекшие наклон более 10°, изгиб или вывал деревьев (код 821)

Данные причины определены по следующим признакам:

наличие плодовых тел на стволе (код 801), наличие на стволе под кроной раковых ран, язв, образований ($<1/2$ окр. ствола) (код 806), механические повреждения обрыв корней (вывал) прошлых лет (код 206), наличие гнили (код 832), водяные побеги (код 153)

Заселено (отработано) стволовыми вредителями:

Вид вредителя	Порода	Встречаемость (% заселенных деревьев)	Степень заселения (слабая, средняя, сильная)

Повреждено огнём:

Вид пожара	Порода	Состояние корневых лап		Состояние корневой шейки		Подсушивание луба	
		% поврежденных огнем корней	% деревьев с данным повреждением	ожог корневой шейки по окружности и (1/4; 2/4, 3/4; более 3/4)	% деревьев с данным повреждением	по окружности и (1/4; 2/4, 3/4; более 3/4)	% деревьев с данным повреждением

Поражено болезнями:

Вид	Порода	Встречаемость (% пораженных деревьев)	Степень поражения (слабая, средняя, сильная)
Трутовик ложный осиновый	Осина	15,2	слабая

- 2.3. Выборке подлежат _____ 16,3 % деревьев,
- в том числе:
- | | | | | | | |
|--------------------|----------|----------------------|--|--|--|--|
| ослабленных | _____ %, | (причины назначения) | _____ ; | | | |
| сильно ослабленных | _____ %, | (причины назначения) | _____ ; | | | |
| усыхающих | _____ %, | (причины назначения) | <table border="1" style="display: inline-table; vertical-align: middle;"><tr><td style="width: 33px;"></td><td style="width: 33px;"></td><td style="width: 33px;"></td></tr></table> | | | |
| | | | | | | |
-
- | | |
|--------------------|--------------|
| свежего сухостоя | _____ 2,5 %, |
| свежего ветровала: | _____ %, |
| свежего бурелома | _____ %, |
| старого ветровала: | _____ 7,3 %, |
| старого бурелома | _____ %, |
| старого сухостоя | _____ 6,5 %, |
| аварийных | _____ %. |

- 2.4. Полнота лесного насаждения после уборки деревьев, подлежащих рубке, составит 0,7
Критическая полнота для данной категории лесных насаждений составляет 0,3

ЗАКЛЮЧЕНИЕ

Насаждение на площади 2,9 га подвержено воздействию очага трутовика ложного осинового и рака дуба поперечного. Наблюдается усыхание насаждения. По результатам инструментального обследования назначена ВСП. Состав насаждения по таксационному описанию 8ОС1ЛП1ДНП+С, СКС - 1.77.

Участковое лесничество	Урочище (дача)	Квартал	Выдел	Площадь выдела, га	Вид мероприятия	Площадь мероприятия, га	Порода	Запас на выдел, куб.м	Крайние сроки проведения
Колодецкое		66	13	2,9	ВСП	2,9	ОС, ЛП, ДНП	142,4	2022

Ведомость перечета деревьев, назначенных в рубку, и лесного участка прилагаются (приложение 2 и 3 к Акту).

Меры по обеспечению возобновления:

не требуются


Мероприятия, необходимые для предупреждения повреждения или поражения смежных насаждений

Своевременное проведение проектируемых мероприятий. Надзор за санитарным и лесопатологическим состоянием.

Сведения для расчета степени повреждения:

год образования старого сухостоя 2016 ;
основная причина повреждения древесины стволовые гнили ;
дата проведения обследований 17.09.2019 ;

Исполнитель работ по проведению лесопатологического обследования:

ФИО Чернышов Е.С. Подпись 
Должность инженер-лесопатолог
Организация Филиал ФБУ "Рослесозащита"- "Центр защиты леса Тульской области"

* Раздел включается в акт в случае проведения лесопатологического обследования обследования инструментальным способом.

17.09.2019 г.

Результаты проведения лесопатологического обследования лесных насаждений за

Субъект Российской Федерации
Участковое лесничество
Липецкая область
Колодецкое
Лесничество (лесопарк)
Урочища (лесная дача)
Уманское

Номер квартала	Номер выдела	Площадь выдела, га	Целевое назначение лесов	Категория защитных лесов	Номер лесопатологического выдела	Площадь лесопатологического выдела, га	Таксационная характеристика								Число деревьев на пробе, шт.	Распределение запаса насаждения по категориям состояния деревьев, %												Назначенные мероприятия																																																																																																																																																																																																																																																																																																																																																																																																																									
							состав	попорода	возраст	средняя высота, м	средний диаметр, см	тип леса	полнота	бонитет		запас, км/га	без признаков ослабления	ослабленные	сильно ослабленные	усыхающие	свежий сухостой	старый сухостой	свежий ветровал	старый ветровал	свежий бурелом	старый бурелом	замерзшие деревья																																																																																																																																																																																																																																																																																																																																																																																																																										
66	13	2,9	Защитные леса	леса, расположенные в пустынных, полупустынных, лесостепных, лесотундровых зонах, степях, горах		2,9	80С, ЛП, ДНП, С								17	18	19	20	21	22	23	24	25	26	27	28	29	30	31	32	33	34																																																																																																																																																																																																																																																																																																																																																																																																																					
							Всего	65	24	32	ДЮСН	0,8	2	300																			1241	73,2	10,5		2,5	6,5		8,4							801	806	832	153	358 373 821	16,3																																																																																																																																																																																																																																																																																																																																																																																																	
																																																						ОС																																																																																																																																																																																																																																																																																																																																																																																															
																																																																																			ЛП																																																																																																																																																																																																																																																																																																																																																																		
																																																																																																															ДНП																																																																																																																																																																																																																																																																																																																																						

Показатели, не соответствующие таксационному описанию отмечаются "*".

Исполнитель работ по проведению лесопатологического обследования:

358 - Трутовик ложный осиновый

373 - Рак дуба поперечный

821 - Воздействие сильных ветров прошлых лет, повлекшие наклон более 10°, изгиб или вывал деревьев

801 - Наличие плодовых тел на стволе

806 - Наличие на стволе под кроной раковых ран, язв, образований (<1/2 окр. ствола)

206 - Механические повреждения обрыв корней (вывал) прошлых лет

832 - Наличие гнили

153 - Водяные побеги

Е.С. Чернышов

Подпись

ФИО Чернышов Е.С.

Должность инженер-лесопатолог

Организация Филиал ФБУ "Рослесозащита" - "Центр защиты леса Тульской области"

Дата составления документа 14.10.2019 г.

Телефон

8 (4872) 41-89-27

**Ведомость перечета деревьев назначенных в рубку
Временная пробная площадь**

Субъект РФ Липецкая область
Лесничество (лесопарк) Усманское Участковое лесничество Колодецкое
Квартал 66 Выдел 13 Площадь, 2,90 га,
Номер очага вредных организмов б/н Размер пробной площади 2,90 га,

Таксационная характеристика:

тип леса ДОСН состав 80С1ЛП1ДНП+С возраст 65 бонитет 2
полнота 0,8 запас на га 300 возобновление

Время и причина ослабления насаждения: 2016

Причина 1 - трутовик ложный осиновый (код 358), причина 2 - рак дуба поперечный (код 373), причина 3 - воздействия сильных ветров прошлых лет, повлекшие наклон более 10°, изгиб или вывал деревьев (код 821)

Данные причины определены по следующим признакам: наличие плодовых тел на стволе (код 801), наличие на стволе под кроной раковых ран, язв, образований (<1/2 окр. ствола) (код 806), механические повреждения обрыв корней (вывал) прошлых лет (код 206), наличие гнили (код 832), водяные побеги (код 153)

Тип очага вредных организмов: эпизодический, хронический (подчеркнуть)
Фаза развития очага: начальная, нарастания численности, собственно вспышка, кризис
(подчеркнуть)

Состояние лесного насаждения, намечаемые мероприятия: ослабленное
ВСП

Средневзвешенная категория состояния насаждения составляет 1,77

ВСП - Выборочная санитарная рубка

Исполнитель работ по проведению лесопатологического обследования:

Дата составления документа: 14.10.2019 г. Телефон 8 (4872) 41-89-27

ФИО Чернышов Е.С. Подпись Е.С. Чернышов
Должность инженер-лесопатолог
Организация Филиал ФБУ "Рослесозащита" - "Центр защиты леса Тульской области"

Оборотная сторона

ВЕДОМОСТЬ ПЕРЕЧЕТА ДЕРЕВЬЕВ

Порода: Осина

Ступени толщины, см	Количество деревьев по категориям состояния, шт.																Всего деревьев по ступеням толщины	
	I	II	III	IV		V		VI			ветровал, бурелом			аварийные деревья			шт.	в том числе подлежат рубке, %
				НЗ	З	НЗ	З	НЗ	З	О	НЗ	З	О	НЗ	З	О		
1	2	3	4	5	6	7	8	9	10	11	12	13	14	15	16	17	18	19
8																		
12																		
16	4										6						10	0,7
20	47	23						13			23						106	3,9
24	86	28				6		32			29						181	7,2
28	136	8				15		17			18						194	5,5
32	151	23				7		15			21						217	4,7
36	96	32				3		8			7						146	2,0
40	42	6															48	
44	13																13	
48	2																2	
52																		
56																		
60																		
64																		
68																		
72																		
76																		
80																		
84																		
88																		
92																		
96																		
100																		
Итого число стволов, шт.	577	120					31		85			104					917	24,0
Итого, % от числа стволов	62,9	13,1					3,4		9,3			11,3					100,0	24,0
Итого запас, кубм	471,0	90,0					21,8		51,1			58,2					692,1	18,9
Итого, % от запаса	68,1	13,0					3,1		7,4			8,4					100,0	18,9

Порода: Липа

Ступени толщины, см	Количество деревьев по категориям состояния, шт.																Всего деревьев по ступеням толщины	
	I	II	III	IV		V		VI			ветровал, бурелом			аварийные деревья			шт.	в том числе подлежат рубке, %
				НЗ	З	НЗ	З	НЗ	З	О	НЗ	З	О	НЗ	З	О		
1	2	3	4	5	6	7	8	9	10	11	12	13	14	15	16	17	18	19
8																		
12											1						1	0,5
16	45										3						48	1,4
20	61										2						63	0,9
24	59										2						61	0,9
28	31																31	
32	13																13	
36																		
40																		
44																		
48																		
52																		
56																		
60																		
64																		
68																		
72																		
76																		
80																		
84																		
88																		
92																		
96																		
100																		
Итого число стволов, шт.	209											8					217	3,7
Итого, % от числа стволов	96,3											3,7					100,0	3,7
Итого запас, кубм	88,7											2,2					90,9	2,4
Итого, % от запаса	97,6											2,4					100,0	2,4

Ступени толщины, см	Количество деревьев по категориям состояния, шт.																	Всего деревьев по ступеням толщины	
	I	II	III	IV		V		VI			встретил, близко			аварийные деревья			шт.	в том числе подлежат	
				НЗ	З	НЗ	З	НЗ	З	О	НЗ	З	О	НЗ	З	О			
1	2	3	4	5	6	7	8	9	10	11	12	13	14	15	16	17	18	19	
8																			
12																			
16								4			1						5	5,1	
20	1							3			4						8	7,1	
24	16							5			3						24	8,0	
28	19							2									21	2,0	
32	21																21		
36	17																17		
40	3																3		
44																			
48																			
52																			
56																			
60																			
64																			
68																			
72																			
76																			
80																			
84																			
88																			
92																			
96																			
100																			
Итого число стволов, шт.	77								14		8						99	22,2	
Итого, % от числа стволов	77,8								14,1		8,1						100,0	22,2	
Итого запас, кбм	66,5								5,3		2,8						74,6	10,9	
Итого, % от запаса	89,1								7,1		3,8						100,0	10,9	

[illegible]

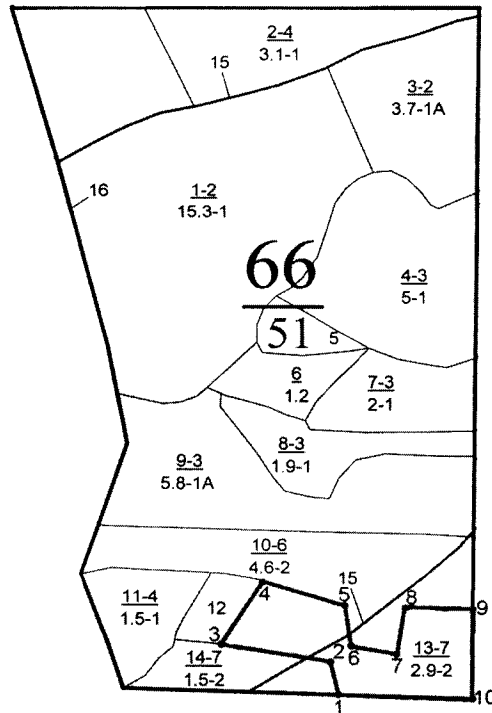
Итоговая																			
Ступени толщины, см	Количество деревьев по категориям состояния, шт.																	Всего деревьев по ступеням толщины	
	I	II	III	IV		V		VI			ветровал, бурелом			аварийные деревья			шт.	в том числе подлежат рубке, %	
				НЗ	З	НЗ	З	НЗ	З	О	НЗ	З	О	НЗ	З	О			
1	2	3	4	5	6	7	8	9	10	11	12	13	14	15	16	17	18	19	
8																			
12											1						1	0,1	
16	49							4			10						63	1,1	
20	109	23						16			29						177	3,6	
24	163	28				6		37			34						268	6,2	
28	189	8				15		19			18						249	4,2	
32	187	23				7		15			21						253	3,5	
36	114	32				3		8			7						164	1,5	
40	45	6															51		
44	13																13		
48	2																2		
52																			
56																			
60																			
64																			
68																			
72																			
76																			
80																			
84																			
88																			
92																			
96																			
100																			
Итого число стволов, шт.	871	120				31		99			120						1241	20,2	
Итого, % от числа стволов	70,2	9,6				2,5		8,0			9,7						100,0	20,2	
Итого запас, кбм	631,7	90,0				21,8		56,4			63,2						863,1	16,3	
Итого, % от запаса	73,2	10,5				2,5		6,5			7,3						100,0	16,3	

Примечание: НЗ - незаселенное, З - заселенное, О - отработанное вредителями.
Средняя по породе: Осина-1,89; Липа-1,1; Дуб нагорный порослевой-1,43; Сосна-1

Приложение 3
к акту лесопатологического обследования

М 1:10000

Абрис участка



№ выдела	Ленты (круговой площадки) перечета				
	№ ленты (площадок)	Длина, м	Ширина, м	Радиус, м	Площадь, га
13	сплошной				2,9

Номера точек	Координаты	Румбы линий	Длина, м
1	39.555714° 52.303167°		
2	39.555562° 52.303574°		
3	39.553481° 52.303795°		
4	39.554306° 52.304587°		
5	39.555920° 52.304222°		
6	39.556007° 52.303740°		
7	39.556844° 52.303654°		
8	39.557067° 52.304238°		
9	39.558376° 52.304203°		
10	39.558320° 52.303001°		

Условные обозначения: границы выдела, COM –

Обследуемая площадь – 2,9 га

Исполнитель работ по проведению лесопатологического обследования:

филиал ФБУ «Рослесозащита» - «ЦЗЛ Тульской области»

Должность: инженер-лесопатолог

ФИО: Е.С. Чернышов

Подпись

Дата составления документа 14.10.2019 г. Телефон: 8(4872)41-89-27

Управление лесного хозяйства Липецкой области

СОСТАВ НЕОДНОРОДНЫЙ, ТЗРЗЗ "Колодецкий"

[Signature]

Титаренко Д.С.
(ФИО)

