

Приложение 2
к приказу Минприроды России
от 16.09.2016 N 480

25.10.2019

X Божко Ю.Н.

Подписано цифровой подписью:
Божко Юрий Николаевич

УТВЕРЖДАЮ:

Должность Начальник управления
лесного хозяйства Липецкой
области

ФИО Божко Ю.Н.

Дата 25.10.2019 г.

Акт
лесопатологического обследования № 442
лесных насаждений Грязинского лесничества
Липецкой области

Способ лесопатологического обследования: Визуальное
Инструментальное V

Место проведения:

Участковое лесничество	Урочище (дача)	Квартал (кварталы)	Выдел (выделы)	Площадь, га
Балашовское	-	113	18	7,7

Лесопатологическое обследование проведено на общей площади 7,7 га.



2. Инструментальное обследование лесного участка.

Уч. лесничество: Балашовское, участок: - Кв. 113 выд. 18 ЛП выдел: -.

2.1. Фактическая таксационная характеристика лесного насаждения соответствует таксационному описанию.

2.2. Состояние насаждений: с нарушенной устойчивостью.

Причины повреждения: рак смоляной (код 371). Данные причины определены по следующим признакам: усыхание более 3/4 ветвей в кроне прошлых лет (код 114), механические повреждения обрыв корней (вывал) прошлых лет (код 206), ажурность кроны (код 160), усыхание вершины пр. лет более 2/3 длины кроны (код 133), усыхание более 3/4 ветвей в кроне свежее (код 104).

Заселено (отработано) стволовыми вредителями:

Вид вредителя	Порода	Встречаемость (% заселенных деревьев)	Степень заселения лесного насаждения (слабая, средняя, сильная)
-	-	-	-
-	-	-	-
-	-	-	-
-	-	-	-
-	-	-	-
-	-	-	-

Повреждено огнем:

Вид пожара	Порода	Состояние корневых лап		Состояние корневой шейки		Подсушивание луба	
		процент поврежденных огнем корней	процент деревьев с данным повреждением	ожог корневой шейки по окружности (1/4; 2/4; 3/4; более 3/4)	процент деревьев с данным повреждением	по окружности (1/4; 2/4; 3/4; более 3/4)	процент деревьев с данным повреждением
-		-	-	-	-	-	-
		-	-	-	-	-	-
		-	-	-	-	-	-
		-	-	-	-	-	-
		-	-	-	-	-	-
		-	-	-	-	-	-
		-	-	-	-	-	-
		-	-	-	-	-	-

Поражено болезнями:

Вид болезни	Порода	Встречаемость (% пораженных деревьев)	Степень заселения лесного насаждения (слабая, средняя, сильная)
рак смоляной	С	8,34	единичная
-	-	-	-
-	-	-	-
-	-	-	-
-	-	-	-
-	-	-	-

2.3. Выборке подлежит 7,5 % деревьев по запасу,
в том числе:

ослабленных 0 %,
сильно ослабленных 0 %,
усыхающих 1,5 %, причины назначения: 371;
свежего сухостоя 1,1 %,
свежего ветровала 0 %,
свежего бурелома 0 %,
старого сухостоя 3,3 %,
старого ветровала 1,6 %,
старого бурелома 0 %,
аварийных 0 %.

2.4. Полнота лесного насаждения после уборки деревьев, подлежащих рубке, составит 0,7.
Критическая полнота для данной категории лесных насаждений составляет 0,3.

ЗАКЛЮЧЕНИЕ

Фактическая таксационная характеристика лесного насаждения соответствует таксационному описанию. Насаждение подвержено воздействию рака смоляного. Участок используется в рекреационных целях, с целью недопущения вреда гражданам и их имуществу назначается выборочная санитарная рубка низкой интенсивности. Наблюдается усыхание насаждения.

С целью предотвращения негативных процессов или снижения ущерба от их воздействия
назначено:

Участковое лесничество	Урочище (дача)	Квартал	Выдел	Площадь выдела, га	Вид мероприятия	Площадь мероприятия, га	Порода	Выбираемый запас на выдел, куб. м	Крайние сроки проведения
Балашовское	-	113	18	7,7	ВСП	7,7	С.	204	2022 год

Ведомость перечета деревьев, назначенных в рубку, и абрис лесного участка
прилагаются (приложение 2 и 3 к данному акту).

Меры по обеспечению возобновления: -.

Мероприятия, необходимые для предупреждения повреждения или поражения смежных
насаждений: своевременное проведение проектируемых мероприятий,
надзор за санитарным и лесопатологическим состоянием.

Сведения для расчета степени повреждения:

год образования старого сухостоя: 2014-2018 гг.

основная причина повреждения древесины: стволовая и комлевая гниль

Дата проведения обследований: 26.09.2019 года.

Исполнитель работ по проведению лесопатологического обследования:

Ирковский Э.Р.

Зам. директора ООО НПП "АЦЛПИ"

Дата составления документа: 18.10.2019 года. Телефон: 8 (904) 211 15 53.

[illegible]

Показатели, не соответствующие таксационному описанию отмечаются "*" Расшифровка кодов причин и признаков указана в акте. Исполнитель работ по проведению лесопатологического обследования:

Ирковский Э.Р.
Зам. директора ООО НПП "АЦППИ"

Дата составления документа: 18.10.2019 года. Телефон: 8 (904) 211 15 53.

Ведомость перечета деревьев назначенных в рубку

ВРЕМЕННАЯ ПРОБНАЯ ПЛОЩАДЬ № 1

Субъект Российской Федерации: Липецкая область.
Лесничество (лесопарк): Грязинское. Квартал: 113. Выдел: 18.
Площадь: 7,7 га., Площадь мероприятия: 7,7 га.

Номер очага вредных организмов: б/н. Размер пробной площади: 7,7 га.

Таксационная характеристика:

тип леса: ССРТ; состав: 10С; возраст: 87 лет; бонитет: 1.
полнота: 0,8; запас на га: 350; возобновление: отсутствует.

Время и причина ослабления лесного насаждения:

Причины повреждения: рак смоляной (код 371). Данные причины определены по следующим признакам: усыхание более 3/4 ветвей в кроне прошлых лет (код 114), механические повреждения обрыв корней (вывал) прошлых лет (код 206), ажурность кроны (код 160), усыхание вершины пр. лет более 2/3 длины кроны (код 133), усыхание более 3/4 ветвей в кроне свежее (код 104).

Тип очага вредных организмов: -.

Фаза развития очага вредных организмов: -.

Состояние лесного насаждения, намечаемые мероприятия:

Состояние насаждений: с нарушенной устойчивостью. СКС насаждения 2,06.

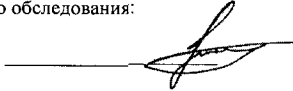
Намечаемое мероприятие: ВСП.

Исполнитель работ по проведению лесопатологического обследования:

Ирковский Э.Р.

Зам. директора ООО НПП "АЦЦПИ"

Дата составления документа: 18.10.2019 года. Телефон: 8 (904) 211 15 53.



Оборотная сторона

Насаждения: 10С
 2,06
 ВЕДОМОСТЬ ПЕРЕЧЕТА ДЕРЕВЬЕВ
 СКС породы:

Ступени толщины см	Количество деревьев по категориям состояния, шт.																Всего деревьев по ступеням толщины	
	I	II	III	IV		V		VI			ветровал, бурелом			аварийные деревья			шт.	в том числе подлежат рубке, %
				НЗ	З	НЗ	З	НЗ	З	О	НЗ	З	О	НЗ	З	О		
1	2	3	4	5	6	7	8	9	10	11	12	13	14	15	16	17	18	19
8	10																10	
12	10	12															22	
16	18	36	9														63	
20	46	107	18					9									180	0,3
24	153	350	63	9		8		18			10						611	1,3
28	189	432	81	17		10		30			17						776	2,2
32	225	503	90	18		9		27			18						890	2,1
36	153	350	63	8		9		18			9						610	1,3
40	46	107	18					9									180	0,3
более 40	8	9															17	
итого, шт	858	1906	342	52		36		111			54						3359	7,5
итого, %	25,5	56,7	10,2	1,5		1,1		3,3			1,6						100,0	7,5
итого, куб.м.	684,4	1538,6	273,7	41,4		29,3		90,4			43,1						2700,9	7,5
итого, куб.м. %	25,4	57,0	10,1	1,5		1,1		3,3			1,6						100,0	7,5

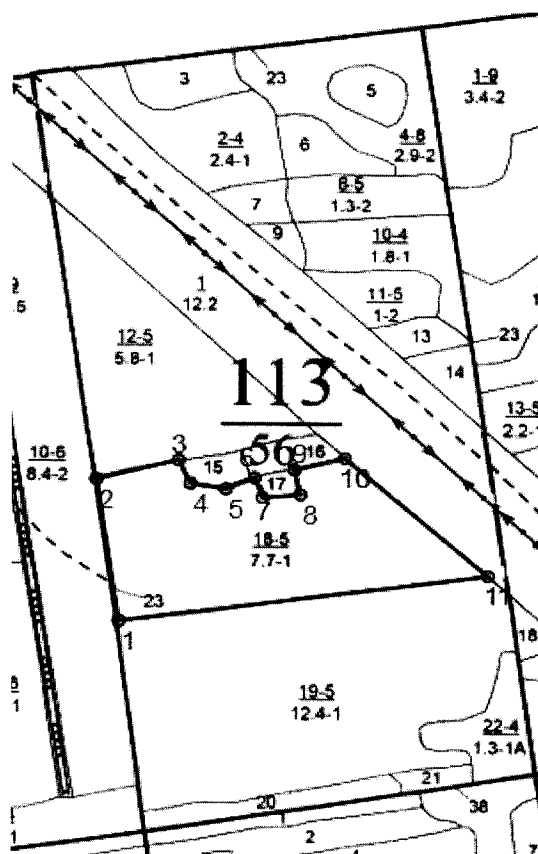
Оборотная сторона

Порода: С
 СКС породы: 2,06
 ВЕДОМОСТЬ ПЕРЕЧЕТА ДЕРЕВЬЕВ

Ступени толщины см	Количество деревьев по категориям состояния, шт.																Всего деревьев по ступеням толщины	
	I	II	III	IV		V		VI			ветровал, бурелом			аварийные деревья			шт.	в том числе подлежат рубке, %
				НЗ	З	НЗ	З	НЗ	З	О	НЗ	З	О	НЗ	З	О		
1	2	3	4	5	6	7	8	9	10	11	12	13	14	15	16	17	18	19
8	10																10	
12	10	12															22	
16	18	36	9														63	
20	46	107	18					9									180	0,3
24	153	350	63	9		8		18			10						611	1,3
28	189	432	81	17		10		30			17						776	2,2
32	225	503	90	18		9		27			18						890	2,1
36	153	350	63	8		9		18			9						610	1,3
40	46	107	18					9									180	0,3
более 40	8	9															17	
итого, шт	858	1906	342	52		36		111			54						3359	7,5
итого, %	25,6	56,7	10,2	1,5		1,1		3,3			1,6						100,0	7,5
итого, куб.м.	684,4	1538,6	273,7	41,4		29,3		90,4			43,1						2700,9	7,5
итого, куб.м. %	25,4	57,0	10,1	1,5		1,1		3,3			1,6						100,0	7,5

Масштаб 1:10000

Абрис участка



С



Ю

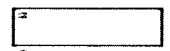
N выдела	Ленты (круговой площадки) перече́та				
	Сплошной перечет	Длина, м	Ширина, м	Радиус, м	Площадь, га
18	Сплошной перечет				7,70

Номера точек	Координаты	Румбы линий	Длина, м
1->2	52,50101°/39,69982°	СЗ 8°.20'	203,9
2->3	52,50282°/39,69938°	СВ 76°.00'	112
3->4	52,50306°/39,70099°	ЮВ 25°.49'	36,5
4->5	52,50277°/39,70122°	ЮВ 80°.34'	47,5
5->6	52,5027°/39,70191°	СВ 67°.23'	41,6
6->7	52,50284°/39,70248°	ЮВ 20°.22'	30
7->8	52,50259°/39,70263°	СВ 85°.17'	50,5
8->9	52,50262°/39,70338°	СЗ 12°.48'	36,1
9->10	52,50294°/39,70326°	СВ 76°.03'	69
10->11	52,50309°/39,70425°	ЮВ 48°.46'	253,5
11->12	52,50159°/39,70706°	ЮЗ 82°.28'	495
12->1	52,50101°/39,69982°	0	0

Условные обозначения: _____ обследуемая площадь
 Исполнитель работ по проведению лесопатологического обследования:

Ирковский Э.Р.
 Зам. директора ООО НПП "АЦЛПИ"

Дата составления документа: 18.10.2019 года. Телефон: 8 (904) 211 15 53.



Воронеж, 2016 г.

Квартал 113

ЛЕСОПАРКОВЫЕ ЗОНЫ

участковое лесничество: БАЛАШОВСКОЕ

[illegible]

18 7,7 лесные культуры

CCPT , 8 35 270 270 1
B2

подлесок: МЛ Р СР. ГУСТ

культуры-30 г., состояние хорошее

рекреационная характеристика: тип ландшафта ЗАКРЫТ. ВЕТИК. СОМ, класс эстетиц. оценки-СРЕДНЯЯ, класс устойчивости-2, проходимость-СРЕДНЯЯ, просматриваемость-ПЛОХАЯ 2-ой КЛАСС ДЕГРЕССИИ, ГЭРЭЗ "Липецкий".

Копия верна.

Директор ОКУ «Грязинское лесничество»

«13» июня 2019 г.

