

Приложение 2
к приказу Минприроды России
от 16.09.2016 N 480

25.10.2019

X Божко Ю.Н.

Подписано цифровой подписью:
Божко Юрий Николаевич

УТВЕРЖДАЮ:

Должность Начальник управления
лесного хозяйства Липецкой
области

ФИО Божко Ю.Н.

Дата 25.10.2019 г.

Акт
лесопатологического обследования № 444
лесных насаждений Грязинского лесничества
Липецкой области

Способ лесопатологического обследования: Визуальное
Инструментальное V

Место проведения:

Участковое лесничество	Урочище (дача)	Квартал (кварталы)	Выдел (выделы)	Площадь, га
Балашовское	-	116	3	3,8

Лесопатологическое обследование проведено на общей площади 3,8 га.



2. Инструментальное обследование лесного участка.

Уч. лесничество: Балашовское, участок: - Кв. 116 выд. 3 ЛП выдел: -.

2.1. Фактическая таксационная характеристика лесного насаждения соответствует таксационному описанию.

2.2. Состояние насаждений: с нарушенной устойчивостью.

Причины повреждения: рак смоляной (код 371), трутовик настоящий (код 355). Данные причины определены по следующим признакам: усыхание более 3/4 ветвей в кроне прошлых лет (код 114), ажурность кроны (код 160), механические повреждения обрыв корней (вывал) прошлых лет (код 206), механические повреждения слом ствола под кроной пр. лет (код 218), усыхание вершины пр. лет более 2/3 длины кроны (код 133).

Заселено (отработано) стволовыми вредителями:

Вид вредителя	Порода	Встречаемость (% заселенных деревьев)	Степень заселения лесного насаждения (слабая, средняя, сильная)
-	-	-	-
-	-	-	-
-	-	-	-
-	-	-	-
-	-	-	-
-	-	-	-

Повреждено огнем:

Вид пожара	Порода	Состояние корневых лап		Состояние корневой шейки		Подсушивание луба	
		процент поврежденных огнем корней	процент деревьев с данным повреждением	ожог корневой шейки по окружности (1/4; 2/4; 3/4; более 3/4)	процент деревьев с данным повреждением	по окружности (1/4; 2/4; 3/4; более 3/4)	процент деревьев с данным повреждением
-	-	-	-	-	-	-	-
	-	-	-	-	-	-	-
	-	-	-	-	-	-	-
	-	-	-	-	-	-	-
	-	-	-	-	-	-	-
	-	-	-	-	-	-	-
	-	-	-	-	-	-	-
	-	-	-	-	-	-	-

Поражено болезнями:

Вид болезни	Порода	Встречаемость (% пораженных деревьев)	Степень заселения лесного насаждения (слабая, средняя, сильная)
рак смоляной	С	2,99	единичная
трутовик настоящий	Б	0,20	единичная
-	-	-	-
-	-	-	-
-	-	-	-
-	-	-	-

2.3. Выборке подлежит 2,8 % деревьев по запасу,
в том числе:

ослабленных 0 %,
сильно ослабленных 0 %,
усыхающих 0,1 %, причины назначения: 371;
свежего сухостоя 0 %,
свежего ветровала 0 %,
свежего бурелома 0 %,
старого сухостоя 2,4 %,
старого ветровала 0,2 %,
старого бурелома 0,1 %,
аварийных 0 %.

2.4. Полнота лесного насаждения после уборки деревьев, подлежащих рубке, составит 0,9.
Критическая полнота для данной категории лесных насаждений составляет 0,3.

ЗАКЛЮЧЕНИЕ

Фактическая таксационная характеристика лесного насаждения соответствует таксационному описанию. Насаждение подвержено воздействию рака смоляного, настоящего трутовика. Участок используется в рекреационных целях, с целью недопущения вреда гражданам и их имуществу назначается выборочная санитарная рубка низкой интенсивности. Наблюдается усыхание насаждения.

С целью предотвращения негативных процессов или снижения ущерба от их воздействия назначено:

Участковое лесничество	Урочище (дача)	Квартал	Выдел	Площадь выдела, га	Вид мероприятия	Площадь мероприятия, га	Порода	Выбираемый запас на выдел, куб. м	Крайние сроки проведения
Балашовское	-	116	3	3,8	ВСП	3,8	С, Б.	36	2022 год

Ведомость перечета деревьев, назначенных в рубку, и абрис лесного участка прилагаются (приложение 2 и 3 к данному акту).

Меры по обеспечению возобновления: -.

Мероприятия, необходимые для предупреждения повреждения или поражения смежных насаждений: своевременное проведение проектируемых мероприятий, надзор за санитарным и лесопатологическим состоянием.

Сведения для расчета степени повреждения:

год образования старого сухостоя: 2014-2018 гг.

основная причина повреждения древесины: стволовая и комлевая гниль

Дата проведения обследований: 26.09.2019 года.

Исполнитель работ по проведению лесопатологического обследования:

Ирковский Э.Р.

Зам. директора ООО НПП "АЦЛПИ"

Дата составления документа: 18.10.2019 года. Телефон: 8 (904) 211 15 53.

[illegible]

Показатели, не соответствующие таковым, отмечаются «*». Расшифровка кодов причин и признаков указана в акте. Исполнитель работ по проведению лесопатологического обследования:

Ирковский Э.Р.
Зам. директора ООО НПП "АЦЛПИ"
Дата составления документа: 18.10.20

Ведомость перечета деревьев назначенных в рубку

ВРЕМЕННАЯ ПРОБНАЯ ПЛОЩАДЬ № 1

Субъект Российской Федерации: Липецкая область.
Лесничество (лесопарк): Грязинское. Квартал: 116. Выдел: 3.
Площадь: 3,8 га., Площадь мероприятия: 3,8 га.

Номер очага вредных организмов: б/н. Размер пробной площади: 3,8 га.

Таксационная характеристика:

тип леса: ССРТ; состав: 10С+Б; возраст: 70 лет; бонитет: 1.
полнота: 0,9; запас на га: 340; возобновление: отсутствует.

Время и причина ослабления лесного насаждения:

Причины повреждения: рак смоляной (код 371), трутовик настоящий (код 355). Данные причины определены по следующим признакам: усыхание более 3/4 ветвей в кроне прошлых лет (код 114), ажурность кроны (код 160), механические повреждения обрыв корней (вывал) прошлых лет (код 206), механические повреждения слом ствола под кроной пр. лет (код 218), усыхание вершины пр. лет более 2/3 длины кроны (код 133).

Тип очага вредных организмов: -.

Фаза развития очага вредных организмов: -.

Состояние лесного насаждения, намечаемые мероприятия:

Состояние насаждений: с нарушенной устойчивостью. СКС насаждения 2,45.

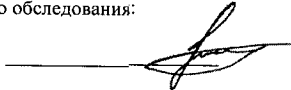
Намечаемое мероприятие: ВСП.

Исполнитель работ по проведению лесопатологического обследования:

Ирковский Э.Р.

Зам. директора ООО НПП "АЦПИ"

Дата составления документа: 18.10.2019 года. Телефон: 8 (904) 211 15 53.



Насаждения 10С+Б 2,45 ВЕДОМОСТЬ ПЕРЕЧЕТА ДЕРЕВЬЕВ
СКС породы:

Оборотная сторона

Ступени толщины см	Количество деревьев по категориям состояния, шт.																Всего деревьев по ступеням толщины	
	I	II	III	IV		V		VI			ветровал, бурелом			аварийные деревья			шт.	в том числе подлежат рубке, %
				НЗ	З	НЗ	З	НЗ	З	О	НЗ	З	О	НЗ	З	О		
1	2	3	4	5	6	7	8	9	10	11	12	13	14	15	16	17	18	19
12	5	177	115					6			2						305	0,3
16	6	226	147					14			1						394	0,5
20	11	444	286					16			2						759	0,6
24	11	421	271					22			4						729	0,9
28	7	277	178	1				14									477	0,5
32	4	153	98					4			2						261	0,2
36	1	28	18														47	
40		4	2														6	
-																		
-																		
итого, шт	45	1730	1115	1				76			11						2978	3,0
итого, %	1,5	58,1	37,4	0,0				2,6			0,4						100,0	3,0
итого, куб.м.	16,4	745,9	479,6	0,7				31,0			4,3						1277,9	2,9
итого, куб.м.	1,3	58,4	37,5	0,1				2,4			0,3						100,0	2,9

Порода1: С 2,47 ВЕДОМОСТЬ ПЕРЕЧЕТА ДЕРЕВЬЕВ
СКС породы:

Оборотная сторона

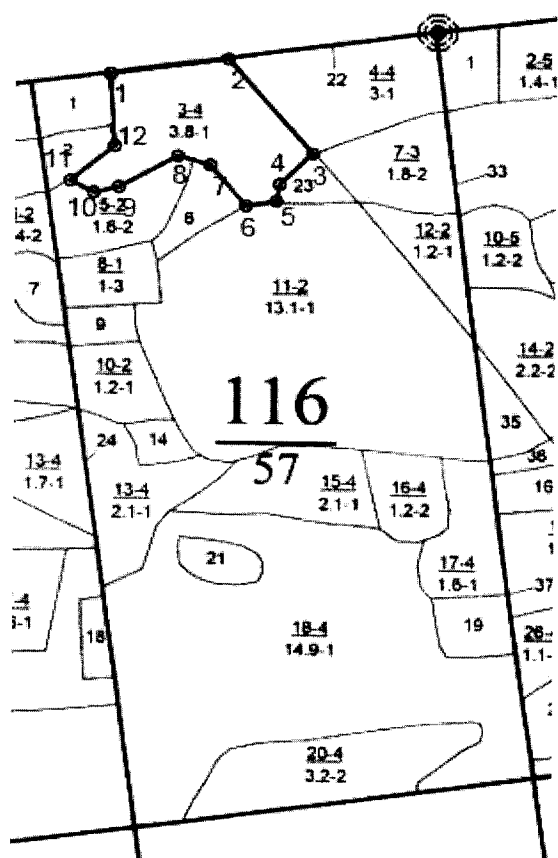
Ступени толщины см	Количество деревьев по категориям состояния, шт.																Всего деревьев по ступеням толщины	
	I	II	III	IV		V		VI			ветровал, бурелом			аварийные деревья			шт.	в том числе подлежат рубке, %
				НЗ	З	НЗ	З	НЗ	З	О	НЗ	З	О	НЗ	З	О		
1	2	3	4	5	6	7	8	9	10	11	12	13	14	15	16	17	18	19
12		175	114					6			2						297	0,3
16		223	146					14									383	0,5
20		438	284					16			1						739	0,6
24		415	269					22			2						708	0,8
28		273	177	1				14									465	0,5
32		151	98					4			1						254	0,2
36		28	18														46	
40		4	2														6	
-																		
-																		
итого, шт		1707	1108	1				76			6						2898	2,9
итого, %		59,0	38,2					2,6			0,2						100,0	2,9
итого, куб.м.		737,6	477,5	0,7				31,0			2,3						1249,2	2,7
итого, куб.м.		59,0	38,2	0,1				2,5			0,2						100,0	2,7

Порода2: Б 1,7 ВЕДОМОСТЬ ПЕРЕЧЕТА ДЕРЕВЬЕВ
СКС породы:

Ступени толщины см	Количество деревьев по категориям состояния, шт.																Всего деревьев по ступеням толщины	
	I	II	III	IV		V		VI			ветровал, бурелом			аварийные деревья			шт.	в том числе подлежат рубке, %
				НЗ	З	НЗ	З	НЗ	З	О	НЗ	З	О	НЗ	З	О		
1	2	3	4	5	6	7	8	9	10	11	12	13	14	15	16	17	18	19
12	5	2	1														8	
16	6	3	1								1						11	1,3
20	11	6	2								1						20	1,3
24	11	6	2								2						21	2,4
28	7	4	1														12	
32	4	2															7	1,3
36	1										1						1	
-																		
-																		
-																		
итого, шт	45	23	7								5						80	6,3
итого, %	56,3	28,8	8,8								6,3						100,0	6,3
итого, куб.м.	16,4	8,3	2,1								2,0						28,7	6,8
итого, куб.м.	57,2	28,8	7,2								6,8						100,0	6,8

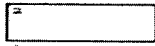
Абрис участка

Масштаб 1:10000



N выдела	Ленты (круговой площадки) пересчета				
	Сплошной пересчет	Длина, м	Ширина, м	Радиус, м	Площадь, га
3	Сплошной пересчет				3,80

Номера точек	Координаты	Румбы линий	Длина, м
1->2	52,50991°/39,72306°	СВ 81°.52'	158,1
2->3	52,51011°/39,72537°	ЮВ 39°.50'	176,5
3->4	52,5089°/39,72704°	ЮЗ 44°.54'	62,2
4->5	52,5085°/39,72639°	ЮЗ 10°.10'	24,2
5->6	52,50829°/39,72633°	ЮЗ 80°.20'	41
6->7	52,50822°/39,72573°	СЗ 39°.43'	74,4
7->8	52,50874°/39,72503°	СЗ 73°.52'	45,1
8->9	52,50885°/39,72439°	ЮЗ 60°.15'	90
9->10	52,50845°/39,72324°	ЮЗ 76°.46'	34,3
10->11	52,50838°/39,72274°	СЗ 62°.29'	35
11->12	52,50853°/39,72229°	СВ 49°.24'	77,3
12->13	52,50898°/39,72315°	СЗ 3°.26'	104,3
13->1	52,50991°/39,72306°	0	0

Условные обозначения:  обследуемая площадь

Исполнитель работ по проведению лесопатологического обследования:

Ирковский Э.Р.

Зам. директора ООО НПП "АЦЛПИ"

Дата составления документа: 18.10.2019 года. Телефон: 8 (904) 211-15-52

Таксационное описание

Балашовское участковое лесничество

ОКУ «Грязинское лесничество»

Управление лесного хозяйства Липецкой области

Воронеж, 2016 г.

Участковое лесничество: БАЛАШОВСКОЕ													ЛЕСОПАРКОВЫЕ ЗОНЫ													Квартал 116												
№	Пло- щадь	Состав	Подрост	по: Я	Вз	Эле- мент	Воз	Вы- сота	Ди	Кл	Гр	Бо	Тип	Полн	Запас	Сырост	Кл	Запас	на выделе	дес	МЗ	Хозяйственные																
дела	га	ва	рельеф	особен	Р	та	ра	со- став	ам	с	на	ни	леса	а пл	на	общий	в т.ч	ас	на	выделе	дес	МЗ																
		ости	выдела	Отмет	ле- са	ст	та	ет	во	во	те	ТЛУ		а пл	на	сос- тава	по то- стоя	дин	ных	общий	лик-	мероприятия																
		происх	Наимен	кат	ру- са	ет	незалес	земель	С	са- р	ас	ас	т	дей	1	тав- рн	сеце	га	выдел	ляю- с	ревь	вида																
		Хар	лесных	культур										ни	и	шум	ти		ев																			
		Кадастров	оценка																																			
1	2	3	4	5	6	7	8	9	10	11	12	13	14	15	16	17	18	19	20	21	22	23	24															
3	3,8	лесные культуры 10С+Б	1	24	С	70	24	22	4	2	1	СРТ	9	34	129	129	1	Р.ФОР.ЛАН.ПРХ 20%																				

культуры-47 г., состояние ХОРОШЕ
рекреационная характеристика: тип ландшафта ЗАКРЕП. ГОРИЗН. СОМ. класс эстетич. оценки-2, рекреационная оценка-СРЕДНЯЯ,
класс устойчивости-2, проходимость-СРЕДНЯЯ, просматриваемость-ПЛОХАЯ
2-ой КЛАСС ДЕГРЕССИИ, ГРЗЗ "Липецкий"

Копия верна.

Директор ОКУ «Грязинское лесничество»

«13» июня 2019 г.

