

Приложение 2
к приказу Минприроды России
от 16.09.2016 N 480

25.10.2019

X Божко Ю.Н.

Подписано цифровой подписью:
Божко Юрий Николаевич

УТВЕРЖДАЮ:

Должность Начальник управления
лесного хозяйства Липецкой
области

ФИО Божко Ю.Н.

Дата 25.10.2019 г.

Акт
лесопатологического обследования № 445
лесных насаждений Грязинского лесничества
Липецкой области

Способ лесопатологического обследования: Визуальное
Инструментальное V

Место проведения:

Участковое лесничество	Урочище (дача)	Квартал (кварталы)	Выдел (выделы)	Площадь, га
Балашовское	-	116	4	3

Лесопатологическое обследование проведено на общей площади 3 га.

№ 1

2. Инструментальное обследование лесного участка.

Уч. лесничество: Балашовское, участок: - Кв. 116 выд. 4 ЛП выдел: -.

2.1. Фактическая таксационная характеристика лесного насаждения соответствует таксационному описанию.

2.2. Состояние насаждений: с нарушенной устойчивостью.

Причины повреждения: рак смоляной (код 371), трутовик настоящий (код 355). Данные причины определены по следующим признакам: ажурность кроны (код 160), механические повреждения слом ствола под кроной пр. лет (код 218), механические повреждения обрыв корней (вывал) прошлых лет (код 206).

Заселено (отработано) стволовыми вредителями:

Вид вредителя	Порода	Встречаемость (% заселенных деревьев)	Степень заселения лесного насаждения (слабая, средняя, сильная)
-	-	-	-
-	-	-	-
-	-	-	-
-	-	-	-
-	-	-	-
-	-	-	-

Повреждено огнем:

Вид пожара	Порода	Состояние корневых лап		Состояние корневой шейки		Подсушивание луба	
		процент поврежденных огнем корней	процент деревьев с данным повреждением	ожог корневой шейки по окружности (1/4; 2/4; 3/4; более 3/4)	процент деревьев с данным повреждением	по окружности (1/4; 2/4; 3/4; более 3/4)	процент деревьев с данным повреждением
-		-	-	-	-	-	-
		-	-	-	-	-	-
		-	-	-	-	-	-
		-	-	-	-	-	-
		-	-	-	-	-	-
		-	-	-	-	-	-
		-	-	-	-	-	-
		-	-	-	-	-	-

Поражено болезнями:

Вид болезни	Порода	Встречаемость (% пораженных деревьев)	Степень заселения лесного насаждения (слабая, средняя, сильная)
рак смоляной	С	5,22	единичная
трутовик настоящий	Б	0,25	единичная
-	-	-	-
-	-	-	-
-	-	-	-
-	-	-	-

2.3. Выборке подлежит 4,2 % деревьев по запасу,
в том числе:

ослабленных 0 %,
сильно ослабленных 0 %,
усыхающих 0,5 %, причины назначения: 371;
свежего сухостоя 0 %,
свежего ветровала 0 %,
свежего бурелома 0 %,
старого сухостоя 3,5 %,
старого ветровала 0,1 %,
старого бурелома 0,1 %,
аварийных 0 %.

2.4. Полнота лесного насаждения после уборки деревьев, подлежащих рубке, составит 0,9.
Критическая полнота для данной категории лесных насаждений составляет 0,3.

ЗАКЛЮЧЕНИЕ

Фактическая таксационная характеристика лесного насаждения соответствует таксационному описанию. Насаждение подвержено воздействию рака смоляного, настоящего трутовика. Участок используется в рекреационных целях, с целью недопущения вреда гражданам и их имуществу назначается выборочная санитарная рубка низкой интенсивности. Наблюдается усыхание насаждения.

С целью предотвращения негативных процессов или снижения ущерба от их воздействия назначено:

Участковое лесничество	Урочище (дача)	Квартал	Выдел	Площадь выдела, га	Вид мероприятия	Площадь мероприятия, га	Порода	Выбираемый запас на выдел, куб. м	Крайние сроки проведения
Балашовское	-	116	4	3	ВСП	3	С. Б.	42	2022 год

Ведомость перечета деревьев, назначенных в рубку, и абрис лесного участка прилагаются (приложение 2 и 3 к данному акту).

Меры по обеспечению возобновления: -.

Мероприятия, необходимые для предупреждения повреждения или поражения смежных насаждений: своевременное проведение проектируемых мероприятий, надзор за санитарным и лесопатологическим состоянием.

Сведения для расчета степени повреждения:

год образования старого сухостоя: 2014-2018 гг.

основная причина повреждения древесины: стволовая и комлевая гниль

Дата проведения обследований: 26.09.2019 года.

Исполнитель работ по проведению лесопатологического обследования:

Ирковский Э.Р.

Зам. директора ООО НПП "АЦЛПИ"

Дата составления документа: 18.10.2019 года. Телефон: 8 (904) 211 15 53.

Номер квартала	Номер выдела	3	Таксационная характеристика лесного насаждения									Число деревьев на проб., шт.	Распределение деревьев по категориям состояния, % от запаса											Признаки повреждения деревьев	Доля поврежденных деревьев, %	Причина ослабления, повреждения	Полный руб., %	Назначенные мероприятия		Средневзвешенная категория состояния																																																																																																																																																																																																																																																																																																																																																																																																																																																																																																																																																																																																																																																																																																																																																																																																																																																																																																																																																																																																																																																																																																																																																																																																						
			состав	попада	возраст	средняя высота, м	средний диаметр, см	тип леса	полнота	бонитет	запас, куб. м/га		18	19	20	21	22	23	24	25	26	27	28					29	30		31	32	33	34	вид	площадь, га																																																																																																																																																																																																																																																																																																																																																																																																																																																																																																																																																																																																																																																																																																																																																																																																																																																																																																																																																																																																																																																																																																																																																																																																
116	4	3	Защитные леса	Лесопарковые зоны	-	10С+Б	состав	попада	возраст	средняя высота, м	средний диаметр, см	тип леса	полнота	бонитет	запас, куб. м/га	17	18	19	20	21	22	23	24	25	26	27	28	29	30	31	32	33	34	БСР	3	2,67																																																																																																																																																																																																																																																																																																																																																																																																																																																																																																																																																																																																																																																																																																																																																																																																																																																																																																																																																																																																																																																																																																																																																																																																
							Всего	70	24	22	ССРТ	0,9	1	340	2394	1,5	38,2	56,1	0,5		3,5		0,1		0,1																																																																																																																																																																																																																																																																																																																																																																																																																																																																																																																																																																																																																																																																																																																																																																																																																																																																																																																																																																																																																																																																																																																																																																																																											

Показатели, не соответствующие таксационному описанию отмечаются «*». Расшифровка кодов причин и признаков указана в акте. Исполнитель работ по проведению лесопатологического обследования.

Зам. директора ООО НПП "АЦЛПИ"

Дата составления документа: 18.10.2019 года. Телефон: 8 (904) 211 15 53.

Ведомость перечета деревьев назначенных в рубку

ВРЕМЕННАЯ ПРОБНАЯ ПЛОЩАДЬ № 1

Субъект Российской Федерации: Липецкая область.
Лесничество (лесопарк): Грязинское. Квартал: 116. Выдел: 4.
Площадь: 3 га., Площадь мероприятия: 3 га.

Номер очага вредных организмов: б/н. Размер пробной площади: 3 га.

Таксационная характеристика:

тип леса: ССРТ; состав: 10С+Б; возраст: 70 лет; бонитет: 1.
полнота: 0,9; запас на га: 340; возобновление: отсутствует.

Время и причина ослабления лесного насаждения:

Причины повреждения: рак смоляной (код 371), трутовик настоящий (код 355). Данные причины определены по следующим признакам: ажурность кроны (код 160), механические повреждения слом ствола под кроной пр. лет (код 218), механические повреждения обрыв корней (вывал) прошлых лет (код 206).

Тип очага вредных организмов: -.

Фаза развития очага вредных организмов: -.

Состояние лесного насаждения, намечаемые мероприятия:

Состояние насаждений: с нарушенной устойчивостью. СКС насаждения 2,67.

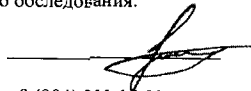
Намечаемое мероприятие: ВСП.

Исполнитель работ по проведению лесопатологического обследования:

Ирковский Э.Р.

Зам. директора ООО НПП "АЦЛПИ"

Дата составления документа: 18.10.2019 года. Телефон: 8 (904) 211 15 53.



Насаждения 10С+Б 2,67 СКС породы: ВЕДОМОСТЬ ПЕРЕЧЕТА ДЕРЕВЬЕВ

Оборотная сторона

Ступени толщины см	Количество деревьев по категориям состояния, шт.																Всего деревьев по ступеням толщины	
	I	II	III	IV		V		VI			ветровал, бурелом			аварийные деревья			шт.	в том числе подлежат рубке, %
				НЗ	З	НЗ	З	НЗ	З	О	НЗ	З	О	НЗ	З	О		
1	2	3	4	5	6	7	8	9	10	11	12	13	14	15	16	17	18	19
12	4	92	136					14									246	0,6
16	6	118	173	2				28			2						329	1,3
20	11	232	340	7				24			3						617	1,5
24	10	220	322	5				24			1						582	1,3
28	7	144	212					13									376	0,5
32	4	80	117					3									204	0,1
36	1	14	21														36	
40		2	2														4	
-																		
итого, шт	43	902	1323	14				106			6						2394	5,3
итого, %	1,8	37,7	55,3	0,6				4,4			0,3						100,0	5,3
итого, куб.м.	16,0	387,7	569,5	4,8				35,8			1,6						1015,3	4,2
итого, куб.%	1,5	38,2	56,1	0,5				3,5			0,2						100,0	4,2

Порода1: С СКС породы: 2,7 ВЕДОМОСТЬ ПЕРЕЧЕТА ДЕРЕВЬЕВ

Оборотная сторона

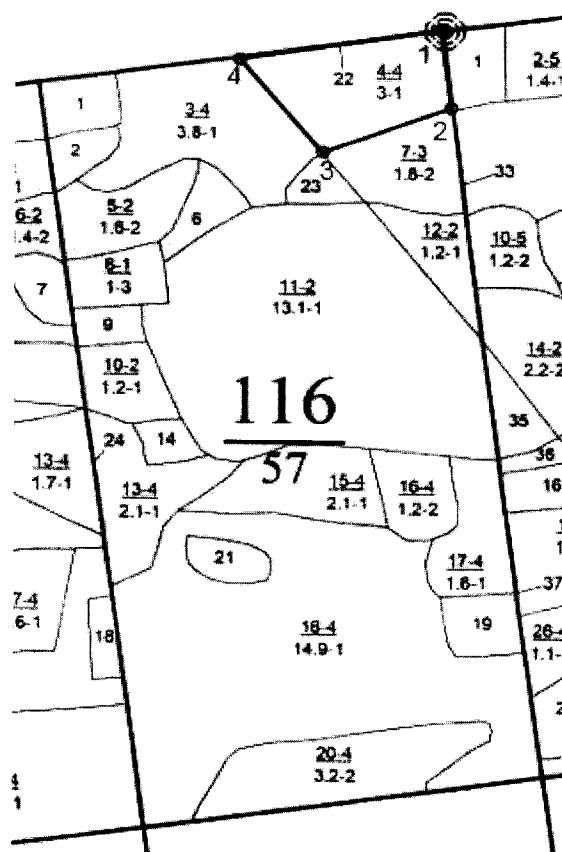
Ступени толщины см	Количество деревьев по категориям состояния, шт.																Всего деревьев по ступеням толщины	
	I	II	III	IV		V		VI			ветровал, бурелом			аварийные деревья			шт.	в том числе подлежат рубке, %
				НЗ	З	НЗ	З	НЗ	З	О	НЗ	З	О	НЗ	З	О		
1	2	3	4	5	6	7	8	9	10	11	12	13	14	15	16	17	18	19
12		90	135					14									239	0,6
16		115	172	2				28			2						319	1,3
20		226	338	7				24			1						596	1,3
24		214	320	5				24									563	1,3
28		140	211					13									364	0,6
32		78	117					3									198	0,1
36		14	21														35	
40		2	2														4	
-																		
итого, шт		879	1316	14				106			3						2318	5,3
итого, %		37,9	56,8	0,6				4,6			0,1						100,0	5,3
итого, куб.м.		379,4	567,4	4,8				35,8			0,6						988,0	4,2
итого, куб.%		38,4	57,4	0,5				3,6			0,1						100,0	4,2

Порода2: Б СКС породы: 1,59

Ступени толщины см	Количество деревьев по категориям состояния, шт.																Всего деревьев по ступеням толщины	
	I	II	III	IV		V		VI			ветровал, бурелом			аварийные деревья			шт.	в том числе подлежат рубке, %
				НЗ	З	НЗ	З	НЗ	З	О	НЗ	З	О	НЗ	З	О		
1	2	3	4	5	6	7	8	9	10	11	12	13	14	15	16	17	18	19
12	4	2	1														7	
16	6	3	1														10	
20	11	6	2								2						21	2,6
24	10	6	2								1						19	1,3
28	7	4	1														12	
32	4	2															6	
36	1																1	
-																		
итого, шт	43	23	7								3						76	3,9
итого, %	56,6	30,3	9,2								3,9						100,0	3,9
итого, куб.м.	16,0	8,3	2,1								0,9						27,2	3,3
итого, куб.%	58,7	30,4	7,6								3,3						100,0	3,3

Масштаб 1:10000

Абрис участка



N выдела	Ленты (круговой площадки) перечеа				
	Сплошной перечет	Длина, м	Ширина, м	Радиус, м	Площадь, га
4	Сплошной перечет				3,00

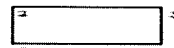
Номера точек	Координаты	Румбы линий	Длина, м
1->2	52,51049°/39,7294°	ЮВ 7°.23'	112
2->3	52,5095°/39,72961°	ЮЗ 69°.31'	182,3
3->4	52,50892°/39,72709°	СЗ 39°.57'	172,6
4->5	52,51011°/39,72545°	СВ 80°.57'	270,5
5->1	52,51049°/39,7294°	0	0

Условные обозначения: _____ обследуемая площадь
Исполнитель работ по проведению лесопатологического обследования:

Ирковский Э.Р.

Зам. директора ООО НПП "АЦЛПИ"

Дата составления документа: 18.10.2019 года. Телефон: 8 (904) 211 15 53.



Таксационное описание

Балашовское участковое лесничество

ОКУ «Грязинское лесничество»

Управление лесного хозяйства Липецкой области

Воронеж, 2016 г.

Участковое лесничество: БАЛАШОВСКОЕ															ЛЕСОПАРКОВЫЕ ЗОНЫ										Квартал 116									
№	Пло- щадь	Состав	Подрост	по: Я	Вы- сота	Эле- мент	Воз- раст	Ди- аметр	Кл- асс	Гр- уппа	Тип	Полн- ота	Запас	сырост.	Кл- асс	Запас	на выделе	лес. МЗ	лес. МЗ	ас- пект	су- хот.	ре- сурс	еди- нич.	захламлен.	Хозяйственные	мероприятия								
1	2	3	4	5	6	7	8	9	10	11	12	13	14	15	16	17	18	19	20	21	22	23	24	25	26	27	28							
4	3,0	лесные культуры 10С+Б	1	24	С	70	24	22	4	2	1	СРП В2	9	34	102	102	1																	
культуры-47 г., состояние ХОРОШИЕ рекреационная характеристика: тип ландшафта ЗАКРЫТ ГОРИЗОН. СОМ, класс эстетич. оценки-2, рекреационная оценка-СРЕДНЯЯ, класс устойчивости-2, проходимость-СРЕДНЯЯ, проматериальность-ШОХАЯ 2-ой КЛАСС ДЕГРЕССИИ, ГРЗ33 "Липиный"																																		