

Приложение 2
к приказу Минприроды России
от 16.09.2016 N 480

25.10.2019

X Божко Ю.Н.

Подписано цифровой подписью:
Божко Юрий Николаевич

УТВЕРЖДАЮ:

Должность Начальник управления
лесного хозяйства Липецкой
области

ФИО Божко Ю.Н.

Дата 25.10.2019 г.

Акт
лесопатологического обследования № 446
лесных насаждений Грязинского лесничества
Липецкой области

Способ лесопатологического обследования: Визуальное V
Инструментальное V

Место проведения:

Участковое лесничество	Урочище (дача)	Квартал (кварталы)	Выдел (выделы)	Площадь, га
Балашовское	-	116	6	0,7

Лесопатологическое обследование проведено на общей площади 0,7 га.

[Handwritten signature]

[Handwritten signature]

1. Визуальное лесопатологическое обследование
Уч. лесничество: Балашовское, участок: - Кв. 116 выд. 6.
Наземное V Дистанционное

1.1. На площади 0,7 га фактическая таксационная характеристика соответствует таксационному описанию.

1.2. Лесные насаждения с нарушенной и утраченной устойчивостью выявлены на площади 0,7 га.

Участковое лесничество	Урочище (дача)	Площадь, га		Причина ослабления (гибели)
		с нарушенной устойчивостью	с утраченной устойчивостью	
Балашовское	-	0,7	-	рак смоляной (код 371), трутовик настоящий (код 355)

Состояние обследованных лесных насаждений приведено в приложениях 1.1 - 1.4 к Акту в зависимости от метода проведения ЛПО.

1.3. В обследованных лесных участках прогнозируется:

Прогноз	Площадь, га
Ослабление лесных насаждений	
Усыхание лесных насаждений различной степени	0,7
Развитие очагов вредных организмов	

1.4. Обнаружено загрязнение лесного участка отходами и выбросами: промышленными бытовыми

Вид загрязнения	Размеры загрязнения			Объем, кубм	Площадь загрязнения, га
	ширина, м	длина, м	высота, м		

ЗАКЛЮЧЕНИЕ

В соответствии с п. 42 приказа Минприроды России от 12 сентября 2016 г. N 470 Об утверждении правил осуществления мероприятий по предупреждению распространения вредных организмов, в данном насаждении назначено мероприятие - уборка неликвидной древесины. Фактическая таксационная характеристика лесного насаждения соответствует таксационному описанию.

Назначено проведение инструментального обследования.

Назначенные профилактические мероприятия по защите лесов:

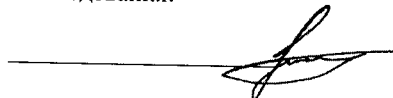
- агитационные мероприятия:

- Исполнитель работ по проведению лесопатологического обследования:

Ирковский Э.Р.

Зам. директора ООО НПП "АЦЛПИ"

Дата составления документа: 18.10.2019 года. Телефон: 8 (904) 211 15 53.



2. Инструментальное обследование лесного участка.

Уч. лесничество: Балашовское, участок: - Кв. 116 выд. 6 ЛП выдел: -.

2.1. Фактическая таксационная характеристика лесного насаждения соответствует таксационному описанию.

2.2. Состояние насаждений: с нарушенной устойчивостью.

Причины повреждения: рак смоляной (код 371), трутовик настоящий (код 355). Данные причины определены по следующим признакам: механические повреждения обрыв корней (вывал) прошлых лет (код 206).

Заселено (отработано) стволовыми вредителями:

Вид вредителя	Порода	Встречаемость (% заселенных деревьев)	Степень заселения лесного насаждения (слабая, средняя, сильная)
-	-	-	-
-	-	-	-
-	-	-	-
-	-	-	-
-	-	-	-
-	-	-	-

Повреждено огнем:

Вид пожара	Порода	Состояние корневых лап		Состояние корневой шейки		Подсушивание луба	
		процент поврежденных огнем корней	процент деревьев с данным повреждением	ожог корневой шейки по окружности (1/4; 2/4; 3/4; более 3/4)	процент деревьев с данным повреждением	по окружности (1/4; 2/4; 3/4; более 3/4)	процент деревьев с данным повреждением
-	-	-	-	-	-	-	-
	-	-	-	-	-	-	-
	-	-	-	-	-	-	-
	-	-	-	-	-	-	-
	-	-	-	-	-	-	-
	-	-	-	-	-	-	-
	-	-	-	-	-	-	-
	-	-	-	-	-	-	-

Поражено болезнями:

Вид болезни	Порода	Встречаемость (% пораженных деревьев)	Степень заселения лесного насаждения (слабая, средняя, сильная)
рак смоляной	С	3,71	единичная
трутовик настоящий	Б	0,81	единичная
-	-	-	-
-	-	-	-
-	-	-	-
-	-	-	-

2.3. Выборке подлежит 8,6 % деревьев по запасу,
в том числе:

ослабленных 0 %,
сильно ослабленных 0 %,
усыхающих 0 %,
свежего сухостоя 0 %,
свежего ветровала 0 %,
свежего бурелома 0 %,
старого сухостоя 0 %,
старого ветровала 8,6 %,
старого бурелома 0 %,
аварийных 0 %.

2.4. Полнота лесного насаждения после уборки деревьев, подлежащих рубке, составит 0,4.
Критическая полнота для данной категории лесных насаждений составляет 0,3.

ЗАКЛЮЧЕНИЕ

Фактическая таксационная характеристика лесного насаждения соответствует таксационному описанию. Участок используется в рекреационных целях. В соответствии с п. 42 приказа Минприроды России от 12 сентября 2016 г. N 470 Об утверждении правил осуществления мероприятий по предупреждению распространения вредных организмов, в данном насаждении назначено мероприятие - уборка неликвидной древесины. Всего на участке 4 м3 неликвидной древесины.

С целью предотвращения негативных процессов или снижения ущерба от их воздействия назначено:

Участковое лесничество	Урочище (дача)	Квартал	Выдел	Площадь выдела, га	Вид мероприятия	Площадь мероприятия, га	Порода	Выбираемый запас на выдел, куб. м	Крайние сроки проведения
Балашовское	-	116	6	0,7	УНД	0,7	С. Б.	4	2022 год

Ведомость перечета деревьев, назначенных в рубку, и абрис лесного участка прилагаются (приложение 2 и 3 к данному акту).

Меры по обеспечению возобновления: -.

Мероприятия, необходимые для предупреждения повреждения или поражения смежных насаждений: своевременное проведение проектируемых мероприятий, надзор за санитарным и лесопатологическим состоянием.

Сведения для расчета степени повреждения:
год образования старого сухостоя:
основная причина повреждения древесины:

Дата проведения обследований: 26.09.2019 года.

Исполнитель работ по проведению лесопатологического обследования:

Ирковский Э.Р.

Зам. директора ООО НПП "АЦЛПИ"

Дата составления документа: 18.10.2019 года. Телефон: 8 (904) 211 15 53.

лесных насаждениях за Сентябрь месяц 2019 года.

[illegible]

Показатели, не соответствующие таксационному описанию отмечаются: "•" Расшифровка кодов причин и признаков указана в акте. Исполнитель работ по проведению лесопатологического обследования:

Ирковский Э.Р.
Зам. директора ООО НП "АЛПИ"

Дата составления документа: 18.10.2019 года. Телефон: 8 (904) 211 15 53

Ведомость перечета деревьев назначенных в рубку

ВРЕМЕННАЯ ПРОБНАЯ ПЛОЩАДЬ № 1

Субъект Российской Федерации: Липецкая область.
Лесничество (лесопарк): Грязинское. Квартал: 116. Выдел: 6.
Площадь: 0,7 га., Площадь мероприятия: 0,7 га.

Номер очага вредных организмов: б/н. Размер пробной площади: 0,7 га.

Таксационная характеристика:

тип леса: ССРТ; состав: 8С2Б; возраст: 34 лет; бонитет: 2.
полнота: 0,4; запас на га: 70; возобновление: отсутствует.

Время и причина ослабления лесного насаждения:

Причины повреждения: рак смоляной (код 371), трутовик настоящий (код 355). Данные причины определены по следующим признакам:
механические повреждения обрыв корней (вывал) прошлых лет (код 206).

Тип очага вредных организмов: -.

Фаза развития очага вредных организмов: -.

Состояние лесного насаждения, намечаемые мероприятия:

Состояние насаждений: с нарушенной устойчивостью. СКС насаждения 1,53.

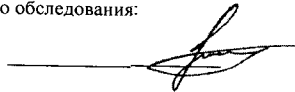
Намечаемое мероприятие: УНД.

Исполнитель работ по проведению лесопатологического обследования:

Ирковский Э.Р.

Зам. директора ООО НПП "АЦЛПИ"

Дата составления документа: 18.10.2019 года. Телефон: 8 (904) 211 15 53.



Насаждения: 8С2Б

1,53

ВЕДОМОСТЬ ПЕРЕЧЕТА ДЕРЕВЬЕВ

Оборотная сторона

Ступени толщины см	Количество деревьев по категориям состояния, шт.																Всего деревьев по ступеням толщины	
	I	II	III	IV		V		VI			ветровал, бурелом			аварийные деревья			шт.	в том числе подлежат рубке, %
				НЗ	З	НЗ	З	НЗ	З	О	НЗ	З	О	НЗ	З	О		
1	2	3	4	5	6	7	8	9	10	11	12	13	14	15	16	17	18	19
8	36	80	19														135	
12	252	76	5														333	
16	118	6									28						152	4,5
-																		
-																		
-																		
-																		
-																		
-																		
итого, шт	406	162	24								28						620	4,5
итого, %	65,5	26,1	3,9								4,5						100,0	4,5
итого, куб.м.	35,3	7,6	0,7								4,1						47,7	8,6
итого, куб.м. %	74,1	15,9	1,4								8,6						100,0	8,6

Порода1: С

СКС породы: 1,53

ВЕДОМОСТЬ ПЕРЕЧЕТА ДЕРЕВЬЕВ

Оборотная сторона

Ступени толщины см	Количество деревьев по категориям состояния, шт.																Всего деревьев по ступеням толщины	
	I	II	III	IV		V		VI			ветровал, бурелом			аварийные деревья			шт.	в том числе подлежат рубке, %
				НЗ	З	НЗ	З	НЗ	З	О	НЗ	З	О	НЗ	З	О		
1	2	3	4	5	6	7	8	9	10	11	12	13	14	15	16	17	18	19
8	18	73	19														110	
12	202	59															261	
16	95										23						118	4,7
-																		
-																		
-																		
-																		
-																		
-																		
итого, шт	315	132	19								23						489	4,7
итого, %	64,4	27,0	3,9								4,7						100,0	4,7
итого, куб.м.	28,8	5,6	0,4								3,5						38,2	9,0
итого, куб.м. %	75,4	14,6	1,0								9,0						100,0	9,0

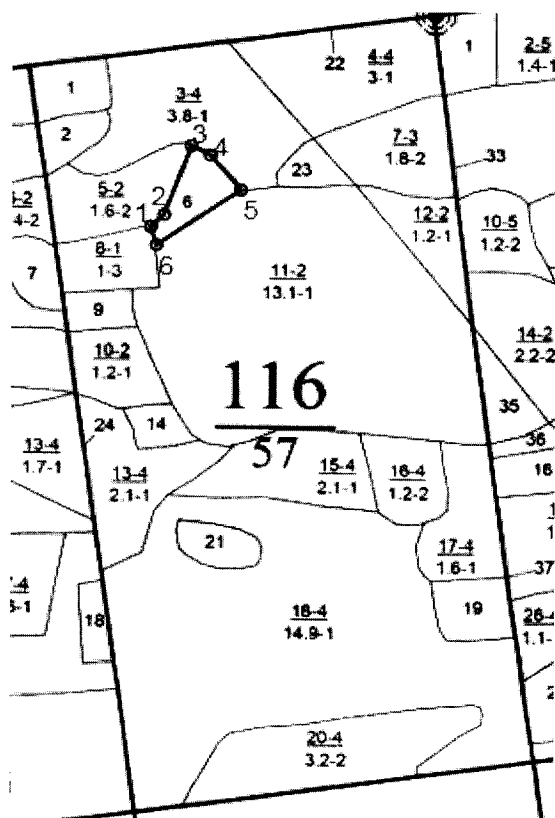
Порода2: Б

СКС породы: 1,55

Ступени толщины см	Количество деревьев по категориям состояния, шт.																Всего деревьев по ступеням толщины	
	I	II	III	IV		V		VI			ветровал, бурелом			аварийные деревья			шт.	в том числе подлежат рубке, %
				НЗ	З	НЗ	З	НЗ	З	О	НЗ	З	О	НЗ	З	О		
1	2	3	4	5	6	7	8	9	10	11	12	13	14	15	16	17	18	19
8	18	7															25	
12	50	17	5														72	
16	23	6									5						34	3,8
-																		
-																		
-																		
-																		
-																		
-																		
итого, шт	91	30	5								5						131	3,8
итого, %	69,5	22,9	3,8								3,8						100,0	3,8
итого, куб.м.	6,5	2,0	0,3								0,7						9,5	6,8
итого, куб.м. %	68,8	21,2	3,2								6,8						100,0	6,8

Абрис участка

Масштаб 1:10000



С



Ю

N выдела	Ленты (круговой площадки) перечега				
	Сплошной перечет	Длина, м	Ширина, м	Радиус, м	Площадь, га
6	Сплошной перечет				0,70

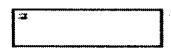
Номера точек	Координаты	Румбы линий	Длина, м
1->2	52,50775°/39,7239°	СВ 46°.28'	24,7
2->3	52,5079°/39,72417°	СВ 19°.43'	105,1
3->4	52,50879°/39,72469°	ЮВ 61°.34'	29,1
4->5	52,50866°/39,72507°	ЮВ 39°.11'	64,2
5->6	52,50822°/39,72566°	ЮЗ 55°.08'	136,5
6->7	52,50752°/39,72401°	СЗ 16°.20'	26,8
7->1	52,50775°/39,7239°	0	0

Условные обозначения: обследуемая площадь
Исполнитель работ по проведению лесопатологического обследования:

Ирковский Э.Р.

Зам. директора ООО НПП "АЦЛПИ"

Дата составления документа: 18.10.2019 года. Телефон: 8 (904) 211 15 53.



Таксационное описание

Балашовское участковое лесничество

ОКУ «Грязинское лесничество»

Управление лесного хозяйства Липецкой области

Воронеж, 2016 г.

Участковое лесничество: БАЛАШОВСКОЕ													ЛЕСОПАРКОВЫЕ ЗОНЫ													Квартал 116												
№	Пло- щадь	Состав	Подрост	по: Я	Вы- сота	Эле- менты	Воз- раст	Вы- сота	Ди- аметр	Гр- уппы	Бо- р	Тип	Полн	Запас	сырост	Кл	Запас	на	выделе	дес	МЗ	Хозяйственные																
№	га	ва- рианта	ва- рианта	ва- рианта	ва- рианта	ва- рианта	ва- рианта	ва- рианта	ва- рианта	ва- рианта	ва- рианта	ва- рианта	ва- рианта	ва- рианта	ва- рианта	ва- рианта	ва- рианта	ва- рианта	ва- рианта	ва- рианта	ва- рианта	ва- рианта																
1	2	3	4	5	6	7	8	9	10	11	12	13	14	15	16	17	18	19	20	21	22	23	24															
6	7	лесные культуры	1	12	С	34	12	10	2	1	2	СРСТ	4	7	5	4																						
		8С2Б			Б		13	13	10			В2																										
культуры-83 г., состояние НЕУДОВЛЕТВОРИТЕЛЬНЫЕ, НЕИЗЛ. КЛИМАТ УСЛОВИЯ рекреационная характеристика: тип ландшафта П/ОТКРАТ РАВН. РАЗ, класс устойчивости-2, проходимость-СРЕДНЯЯ, просматриваемость-ХОРОШАЯ 2-ой КЛАСС ДЕПРЕССИИ, ГЭРЗЗ "Липецкий"																																						

Копия верна.

Директор ОКУ «Грязинское лесничество»

«13» июня 2019 г.

