

Приложение 2
к приказу Минприроды России
от 16.09.2016 N 480

15.11.2019

X Божко Ю.Н.

Подписано цифровой подписью:
Божко Юрий Николаевич

УТВЕРЖДАЮ:

Должность Начальник управления
лесного хозяйства Липецкой
области

ФИО Божко Ю.Н.

Дата 15.11.2019 г.

Акт
лесопатологического обследования № 509
лесных насаждений Добровского лесничества
Липецкой области

Способ лесопатологического обследования: Визуальное V
Инструментальное V

Место проведения:

| Участковое лесничество | Урочище (дача) | Квартал (кварталы) | Выдел (выделы) | Площадь, га |
|---------------------------|----------------|--------------------|-------------------|-------------|
| Добровское | - | 160 | 27 | 0,7 |

Лесопатологическое обследование проведено на общей площади 0,7 га.



Кл. 1

1. Визуальное лесопатологическое обследование

Уч. лесничество: Добровское, участок: - Кв. 160 вид. 27.

Наземное V

Дистанционное

1.1. На площади 0,7 га фактическая таксационная характеристика соответствует таксационному описанию.

1.2. Лесные насаждения с нарушенной и утраченной устойчивостью не выявлены

| Участковое лесничество | Урочище (дача) | Площадь, га | | Причина ослабления (гибели) |
|------------------------|----------------|----------------------------|----------------------------|--|
| | | с нарушенной устойчивостью | с утраченной устойчивостью | |
| Добровское | - | - | - | рак смоляной (код 371), повреждение (заселено или отработано) стволовыми вредителями (код 300), промышленность и транспорт (код 720), гнили стволовые (код 350). |

Состояние обследованных лесных насаждений приведено в приложениях 1.1 - 1.4 к Акту в зависимости от метода проведения ЛПО.

1.3. В обследованных лесных участках прогнозируется:

| Прогноз | Площадь, га |
|--|-------------|
| Ослабление лесных насаждений | |
| Усыхание лесных насаждений различной степени | |
| Развитие очагов вредных организмов | |

1.4. Обнаружено загрязнение лесного участка отходами и выбросами:
промышленными
бытовыми

| Вид загрязнения | Размеры загрязнения | | | Объем, кубм | Площадь загрязнения, га |
|-----------------|---------------------|----------|-----------|-------------|-------------------------|
| | ширина, м | длина, м | высота, м | | |
| | | | | | |

ЗАКЛЮЧЕНИЕ

На площади 0,7 га проведено визуальное обследование. По результатам обследования выявлена необходимость проведения инструментального обследования аварийных деревьев.

Назначено проведение инструментального обследования.

Назначенные профилактические мероприятия по защите лесов:

- агитационные мероприятия:

Исполнитель работ по проведению лесопатологического обследования:

Ирковский Э.Р.

Зам. директора ООО НПП "АЦЛПИ"

Дата составления документа: 08.11.2019 года. Телефон: 8 (904) 211 15 53.

3. Инструментальное обследование аварийных деревьев

1

3.1 Координаты расположения аварийного дерева: N52,71908622°/E39,79195617°

3.2 Структурные изъяны, характеризующие аварийность дерева: Причины повреждения: (код 350) гнили ствольные, (код 371) рак смоляной, (код 720) промышленность и транспорт, (код 300) повреждение (заселено или отработано) стволовыми вредителями. Данные причины определены по следующим признакам: (код 832) наличие гнили, (код 803) наличие на стволе в обл. кроны раковых ран, язв, образований (<1/2 окр. ствола), (код 114) усыхание более 3/4 ветвей в кроне прошлых лет, (код 610) местное поселение ствольных (отработано)

3.3 Порода: С, диаметр - 40 см, высота - 18 м, возраст - 125 лет.

ЗАКЛЮЧЕНИЕ

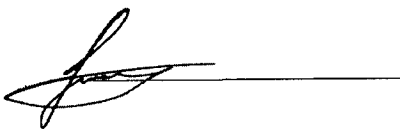
С целью предотвращения негативных процессов или снижения ущерба от их воздействия:

| Вид мероприятия | Запас дерева, куб.м. | Порода | Сроки проведения |
|-----------------|----------------------|--------|------------------|
| РАД | 1,48 | С | в течение года |

Ведомость перечета аварийных деревьев, назначенных в рубку, прилагается.
Мероприятия, необходимые для предупреждения повреждения или поражения смежных деревьев:
своевременное проведение мероприятия, вывозка неокоренной древесины.

Исполнитель работ по проведению лесопатологического обследования:

Ирковский Э.Р.



Зам. директора ООО НПП "АЦЛПИ"

Дата составления документа: 08.11.2019 года. Телефон: 8 (904) 211 15 53.

3. Инструментальное обследование аварийных деревьев

3.1 Координаты расположения аварийного дерева: N52,71909637°/E39,79198232°

3.2 Структурные изъяны, характеризующие аварийность дерева: Причины повреждения: (код 350) гнили ствольные, (код 371) рак смоляной, (код 720) промышленность и транспорт, (код 300) повреждение (заселено или отработано) стволовыми вредителями. Данные причины определены по следующим признакам: (код 832) наличие гнили, (код 803) наличие на стволе в обл. кроны раковых ран, язв, образований (<1/2 окр. ствола), (код 114) усыхание более 3/4 ветвей в кроне прошлых лет, (код 610) местное поселение ствольных (отработано)

3.3 Порода: С, диаметр - 40 см, высота - 18 м, возраст - 125 лет.

ЗАКЛЮЧЕНИЕ

С целью предотвращения негативных процессов или снижения ущерба от их воздействия:

| Вид мероприятия | Запас дерева, куб.м. | Порода | Сроки проведения |
|-----------------|-------------------------|--------|------------------|
| РАД | 1,48 | С | в течение года |

Ведомость перечета аварийных деревьев, назначенных в рубку, прилагается.
Мероприятия, необходимые для предупреждения повреждения или поражения смежных деревьев:
своевременное проведение мероприятия, вывозка неокоренной древесины.

Исполнитель работ по проведению лесопатологического обследования:

Ирковский Э.Р.

Зам. директора ООО НПП "АЦЛПИ"



Дата составления документа: 08.11.2019 года. Телефон: 8 (904) 211 15 53.

3. Инструментальное обследование аварийных деревьев

3.1 Координаты расположения аварийного дерева: N52,71911221°/E39,79200780°

3.2 Структурные изъяны, характеризующие аварийность дерева: Причины повреждения: (код 350) гнили ствольные, (код 371) рак смоляной, (код 720) промышленность и транспорт, (код 300) повреждение (заселено или отработано) стволовыми вредителями. Данные причины определены по следующим признакам: (код 832) наличие гнили, (код 803) наличие на стволе в обл. кроны раковых ран, язв, образований (<1/2 окр. ствола), (код 114) усыхание более 3/4 ветвей в кроне прошлых лет, (код 610) местное поселение ствольных (отработано)

3.3 Порода: С, диаметр - 56 см, высота - 20 м, возраст - 125 лет.

ЗАКЛЮЧЕНИЕ

С целью предотвращения негативных процессов или снижения ущерба от их воздействия:

| Вид мероприятия | Запас дерева, куб.м. | Порода | Сроки проведения |
|-----------------|----------------------|--------|------------------|
| РАД | 2,98 | С | в течение года |

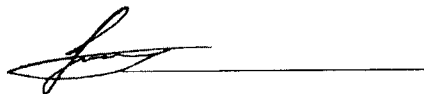
Ведомость перечета аварийных деревьев, назначенных в рубку, прилагается.

Мероприятия, необходимые для предупреждения повреждения или поражения смежных деревьев:

своевременное проведение мероприятия, вывозка неокоренной древесины.

Исполнитель работ по проведению лесопатологического обследования:

Ирковский Э.Р.



Зам. директора ООО НПП "АЦЛПИ"

Дата составления документа: 08.11.2019 года. Телефон: 8 (904) 211 15 53.

ПЕРЕЧЕТНАЯ ВЕДОМОСТЬ АВАРИЙНЫХ ДЕРЕВЬЕВ, НАЗНАЧЕННЫХ В РУБКУ

| № дерева | Координаты | Порода | Высота, м | Диаметр, см | Запас, куб. м. | Структурные изъяны, характеризующие аварийные деревья | Мероприятие | Срок проведения мероприятия |
|----------|----------------------------|--------|-----------|-------------|----------------|---|--------------------------|-----------------------------|
| 1 | 2 | 3 | 4 | 5 | 6 | 7 | 8 | 9 |
| 1 | N52,71908622°E39,79195617° | C | 18 | 40 | 1,48 | (код 832) наличие гнили, (код 803) наличие на стволе в обл. кроны раковых ран, язв, образований (<1/2 окр. ствола), (код 114) усыхание более 3/4 ветвей в кроне прошлых лет, (код 610) местное поселение стволовых (отработано) | рубка аварийных деревьев | в течение года |
| 2 | N52,71909637°E39,79198232° | C | 18 | 40 | 1,48 | (код 832) наличие гнили, (код 803) наличие на стволе в обл. кроны раковых ран, язв, образований (<1/2 окр. ствола), (код 114) усыхание более 3/4 ветвей в кроне прошлых лет, (код 610) местное поселение стволовых (отработано) | рубка аварийных деревьев | в течение года |
| 3 | N52,71911221°E39,79200780° | C | 20 | 56 | 2,98 | (код 832) наличие гнили, (код 803) наличие на стволе в обл. кроны раковых ран, язв, образований (<1/2 окр. ствола), (код 114) усыхание более 3/4 ветвей в кроне прошлых лет, (код 610) местное поселение стволовых (отработано) | рубка аварийных деревьев | в течение года |

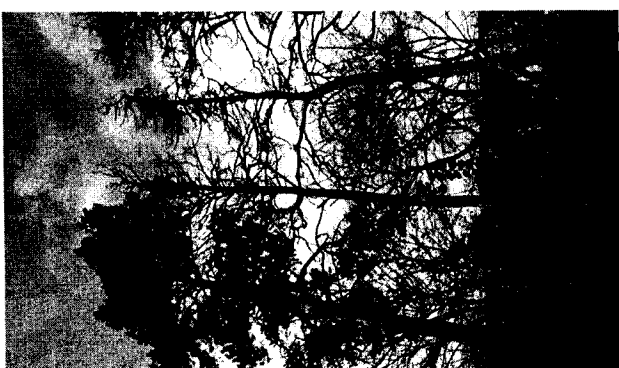
3



2

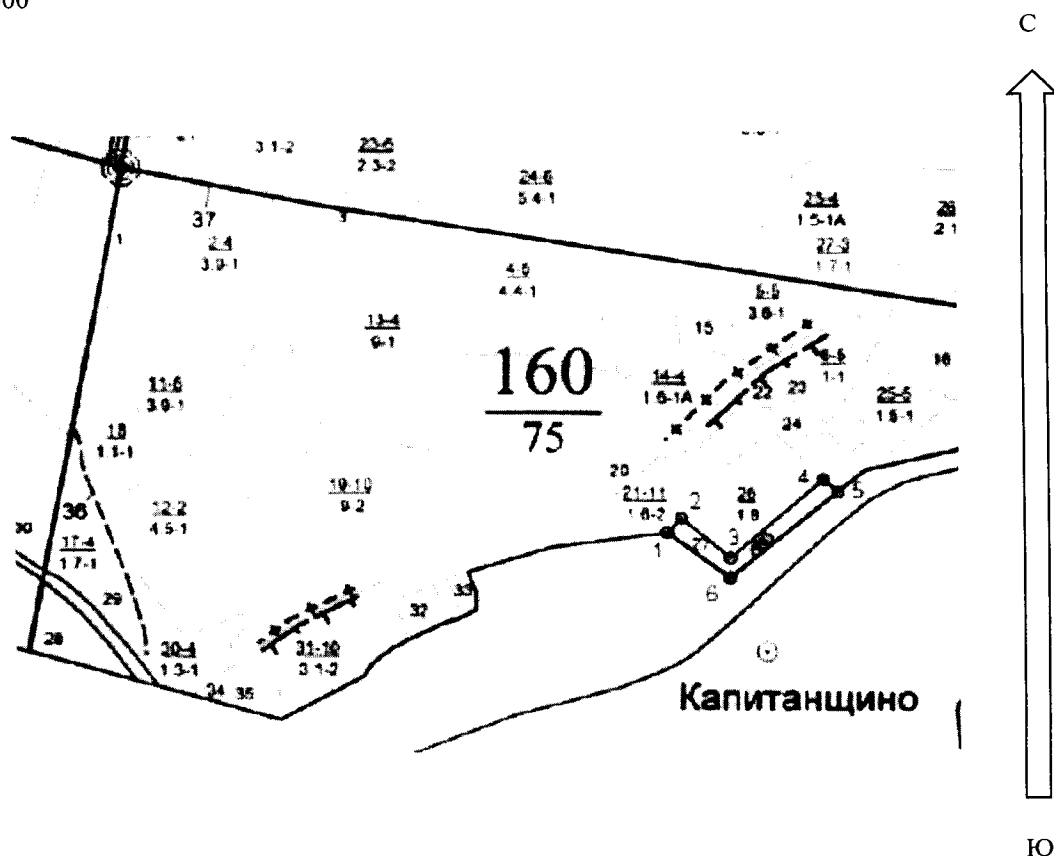


1



Абрис участка

Масштаб 1:10000



| N выдела | Ленты (круговой площадки) перече́та | | | | |
|----------|-------------------------------------|-----------|------------|------------|--------------|
| | Сплошной пере́чет | Дли́на, м | Ши́рина, м | Ради́ус, м | Площа́дь, га |
| 27 | Сплошной пере́чет | | | | 0,70 |

| Номера точек | Координаты | Румбы линий | Длина, м |
|--------------|---------------------|-------------|----------|
| 1->2 | 52,71919°/39,78991° | СВ 44°.19' | 28,7 |
| 2->3 | 52,71938°/39,79021° | ЮВ 49°.26' | 89,3 |
| 3->4 | 52,71886°/39,79122° | СВ 49°.01' | 172,7 |
| 4->5 | 52,71987°/39,79315° | ЮВ 47°.10' | 27,3 |
| 5->6 | 52,71971°/39,79345° | ЮЗ 50°.47' | 195,4 |
| 6->7 | 52,7186°/39,7912° | СЗ 52°.37' | 109,4 |
| 7->1 | 52,71919°/39,78991° | 0 | 0 |
| | - | - | - |

Условные обозначения: _____ обследуемая площадь
Исполнитель работ по проведению лесопатологического обследования: _____

Ирковский Э.Р.

Зам. директора ООО НПП "АЦЛПИ"

Дата составления документа: 08.11.2019 года. Телефон: 8 (904) 211 15 53.

Участковое лесничество: ДОБРОВСКОЕ
Лесничество: "ДОБРОВСКОЕ ЛЕСНИЧЕСТВО"

[illegible]

| № | лесные культуры | 1 | 2 | 3 | 4 | 5 | 6 | 7 | 8 | 9 | 10 | 11 |
|----|-----------------|---|------|-----|----|----|---|---|---|-----|----|----|
| 27 | 10С+ДПП | 1 | 26 С | 125 | 26 | 36 | 7 | 4 | 2 | Стр | 25 | 18 |
| | | | | | | | | | | А2 | | 18 |

культуры-93 г., состояние хорошие
полнота неравномерная, высота варьирует, насаждение пройдено рубкой
оз.: 4ч-ки лесов вокруг нас. пунктов и сдл. товарц.

Копия верна.

Директор ОКУ «Добровское лесничество»
(должность)

Востриков А.П.
(ФИО)

29.10.2019