

Приложение 2
к приказу Минприроды России
от 16.09.2016 N 480

15.11.2019

X Божко Ю.Н.

Подписано цифровой подписью:
Божко Юрий Николаевич

УТВЕРЖДАЮ:

Должность Начальник управления
лесного хозяйства Липецкой
области

ФИО Божко Ю.Н.

Дата 15.11.2019 г.

Акт
лесопатологического обследования № 511
лесных насаждений Грязинского лесничества
Липецкой области

Способ лесопатологического обследования: Визуальное
Инструментальное V

Место проведения:

Участковое лесничество	Урочище (дача)	Квартал (кварталы)	Выдел (выделы)	Площадь, га
Плехановское	-	41	2	2,4

Лесопатологическое обследование проведено на общей площади 2,4 га.



2. Инструментальное обследование лесного участка.

Уч. лесничество: Плехановское, участок: - Кв. 41 выд. 2 ЛП выдел: -.

2.1. Фактическая таксационная характеристика лесного насаждения соответствует таксационному описанию.

2.2. Состояние насаждений: с нарушенной устойчивостью.

Причины повреждения: губка корневая (код 466), устойчивый низовой пожар 4-10 летней давности низкой интенсивности (код 866), трутовик настоящий (код 355). Данные причины определены по следующим признакам: ожог стволов пр. лет (камбий поврежден $>3/4$ окр. ствола) (код 329), усыхание более $3/4$ ветвей в кроне прошлых лет (код 114), механические повреждения обрыв корней (вывал) прошлых лет (код 206), ажурность кроны (код 160), усыхание от $1/2$ до $3/4$ ветвей в кроне прошлых лет (код 113), механические повреждения слом ствола под кроной пр. лет (код 218).

Заселено (отработано) стволовыми вредителями:

Вид вредителя	Порода	Встречаемость (% заселенных деревьев)	Степень заселения лесного насаждения (слабая, средняя, сильная)
-	-	-	-
-	-	-	-
-	-	-	-
-	-	-	-
-	-	-	-
-	-	-	-

Повреждено огнем:

Вид пожара	Порода	Состояние корневых лап		Состояние корневой шейки		Подсушивание луба	
		процент поврежденных огнем корней	процент деревьев с данным повреждением	ожог корневой шейки по окружности (1/4; 2/4; 3/4; более 3/4)	процент деревьев с данным повреждением	по окружности (1/4; 2/4; 3/4; более 3/4)	процент деревьев с данным повреждением
Устойчивый низовой пожар 4-10 летней давности низкой интенсивности	С	$<3/4 / >3/4$	0/0	$<3/4 / >3/4$	0/0	$<3/4 / >3/4$	0/7,41
	Б	$<3/4 / >3/4$	0/0	$<3/4 / >3/4$	0/0	$<3/4 / >3/4$	0/2,7
	-	-	-	-	-	-	-
	-	-	-	-	-	-	-
	-	-	-	-	-	-	-
	-	-	-	-	-	-	-
	-	-	-	-	-	-	-
	-	-	-	-	-	-	-

Поражено болезнями:

Вид болезни	Порода	Встречаемость (% пораженных деревьев)	Степень заселения лесного насаждения (слабая, средняя, сильная)
корневая губка	С	7,32	слабая
трутовик настоящий	Б	0,12	единичная
-	-	-	-
-	-	-	-
-	-	-	-
-	-	-	-

2.3. Выборке подлежит 7,6 % деревьев по запасу,
в том числе:
ослабленных 0 %,
сильно ослабленных 0,2 %, причины назначения: 466;
усыхающих 0,2 %, причины назначения: 466, 866;
свежего сухостоя 0 %,
свежего ветровала 0 %,
свежего бурелома 0 %,
старого сухостоя 4,1 %,
старого ветровала 2,9 %,
старого бурелома 0,2 %,
аварийных 0 %.

2.4. Полнота лесного насаждения после уборки деревьев, подлежащих рубке, составит 0,6.
Критическая полнота для данной категории лесных насаждений составляет 0,3.

ЗАКЛЮЧЕНИЕ

Фактическая таксационная характеристика лесного насаждения соответствует таксационному описанию. Насаждение подвержено воздействию очага корневой губки, устойчивого низового пожара 4-10 летней давности низкой интенсивности, трутовика настоящего. В насаждении присутствуют сухостой и захламленность, выведенные из состава древостоя при последнем лесоустройстве в объеме 70 м3. Участок используется в рекреационных целях, с целью недопущения вреда гражданам и их имуществу назначается выборочная санитарная рубка низкой интенсивности. Наблюдается усыхание насаждения.

С целью предотвращения негативных процессов или снижения ущерба от их воздействия назначено:

Участковое лесничество	Урочище (дача)	Квартал	Выдел	Площадь выдела, га	Вид мероприятия	Площадь мероприятия, га	Порода	Выбираемый запас на выдел, куб. м	Крайние сроки проведения
Плехановское	-	41	2	2,4	ВСП	2,4	С. Б.	41	2022 год

Ведомость перечета деревьев, назначенных в рубку, и абрис лесного участка прилагаются (приложение 2 и 3 к данному акту).

Меры по обеспечению возобновления: -.

Мероприятия, необходимые для предупреждения повреждения или поражения смежных насаждений: своевременное проведение проектируемых мероприятий, надзор за санитарным и лесопатологическим состоянием.

Сведения для расчета степени повреждения:

год образования старого сухостоя: 2014-2018 гг.

основная причина повреждения древесины: стволовая и комлевая гниль

Дата проведения обследований: 05.10.2019 года.

Исполнитель работ по проведению лесопатологического обследования:

Ирковский Э.Р.

Зам. директора ООО НПП "АЦЛПИ"

Дата составления документа: 08.11.2019 года. Телефон: 8 (904) 211 15 53.



Результаты проведения лесопатологического обследования
лесных насаждений за Октябрь месяц 2019 года.
Субъект Российской Федерации: Липецкая область, Лесничество (лесопарк): Грязинское.
Участковое лесничество: Пехановское. Урочище (лесная дача): -

Номер квартала	Номер выдела	Площадь выдела, га	Целевое назначение лесов	Категория защитных лесов	Номер лесопатологического выдела	Площадь лесопатологического выдела, га	Таксационная характеристика лесного насаждения									Число деревьев на пробег, шт.	Распределение деревьев по категориям состояния, % от запаса											Признаки повреждения деревьев	Доля поврежденных деревьев, %	Причина ослабления, повреждения	Полный рубке, %	Назначенные мероприятия		Средневзвешенная категория состояния			
							состав	попорода	возраст	средняя высота, м	средний диаметр, см	тип леса	полнота	бонитет	запас, куб. м/га		без признаков ослабления	ослабленные	сильно ослабленные	умывающие	свежий сухойстой	старый сухойстой	свежий ветровал	старый ветровал	свежий дурином	старый дурином	аварийные деревья					вид	площадь, га				
41	2	2,4	Защитные леса	Лесопарковые зоны	-	-	10С									820	40,7	51,3	0,6	0,2		4,1											ВСР	2,4	1,82		
								Всего	84	24	28	СТР	0,6	2	230																						
								С	-	-	-	-	-	-	-	783	40,6	51,8	0,2	0,2		4,2	3,0														
								Б	-	-	-	-	-	-	-	37	48,2	38,5	9,0					4,3													

Показатели, не соответствующие таксационному описанию отмечаются "х". Расшифровка кодов причин и признаков указана в акте.
Исполнитель работ по проведению лесопатологического обследования:

Исковский Э.Р.
Зам. директора ООО НПП "АДЛПИ"
Дата составления документа: 08.11.2019 года. Телефон: 8 (904) 211 15 53.

Ведомость перечета деревьев назначенных в рубку

ВРЕМЕННАЯ ПРОБНАЯ ПЛОЩАДЬ № 1

Субъект Российской Федерации: Липецкая область.
Лесничество (лесопарк): Грязинское. Квартал: 41. Выдел: 2.
Площадь: 2,4 га., Площадь мероприятия: 2,4 га.

Номер очага вредных организмов: б/н. Размер пробной площади: 2,4 га.

Таксационная характеристика:

тип леса: СТР; состав: 10С; возраст: 84 лет; бонитет: 2.
полнота: 0,6; запас на га: 230; возобновление: отсутствует.

Время и причина ослабления лесного насаждения:

Причины повреждения: губка корневая (код 466), устойчивый низовой пожар 4-10 летней давности низкой интенсивности (код 866), трутовик настоящий (код 355). Данные причины определены по следующим признакам: ожог стволов пр. лет (камбий поврежден >3/4 окр. ствола) (код 329), усыхание более 3/4 ветвей в кроне прошлых лет (код 114), механические повреждения обрыв корней (вывал) прошлых лет (код 206), ажурность кроны (код 160), усыхание от 1/2 до 3/4 ветвей в кроне прошлых лет (код 113), механические повреждения слом ствола под кроной пр. лет (код 218).

Тип очага вредных организмов: хронический.

Фаза развития очага вредных организмов: начальная.

Состояние лесного насаждения, намечаемые мероприятия:

Состояние насаждений: с нарушенной устойчивостью. СКС насаждения 1,82.

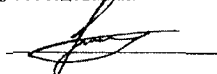
Намечаемое мероприятие: ВСП.

Исполнитель работ по проведению лесопатологического обследования:

Ирковский Э.Р.

Зам. директора ООО НПП "АЦЛПИ"

Дата составления документа: 08.11.2019 года. Телефон: 8 (904) 211 15 53.



Оборотная сторона

Насаждение: 10С
1,82 ВЕДОМОСТЬ ПЕРЕЧЕТА ДЕРЕВЬЕВ
СКС породы:

Ступени толщины см	Количество деревьев по категориям состояния, шт.																Всего деревьев по ступеням толщины	
	I	II	III	IV		V		VI			ветровал, бурелом			аварийные деревья			шт.	в том числе подлежат рубке, %
				НЗ	З	НЗ	З	НЗ	З	О	НЗ	З	О	НЗ	З	О		
1	2	3	4	5	6	7	8	9	10	11	12	13	14	15	16	17	18	19
12	5	7						1									13	0,1
16	11	15						1			1						28	0,2
20	37	57	1					5			4						104	1,1
24	65	70	2					5			6						148	1,5
28	106	114	2					8			8						238	2,1
32	66	70	1	1				4			4						146	1,1
36	31	53						5			3						92	1,0
40	13	22						2			1						38	0,4
44	5	7						1									13	0,1
более 44																		
итого, шт	339	415	6	1				32			27						820	7,6
итого, %	41,3	50,6	0,7	0,1				3,9			3,3						100,0	7,6
итого, куб.м.	222,4	279,3	3,1	0,8				22,1			16,8						544,5	7,6
итого, куб.м. %	40,7	51,3	0,6	0,2				4,1			3,1						100,0	7,6

Оборотная сторона

Порода1: С
СКС породы: 1,82 ВЕДОМОСТЬ ПЕРЕЧЕТА ДЕРЕВЬЕВ

Ступени толщины см	Количество деревьев по категориям состояния, шт.																Всего деревьев по ступеням толщины	
	I	II	III	IV		V		VI			ветровал, бурелом			аварийные деревья			шт.	в том числе подлежат рубке, %
				НЗ	З	НЗ	З	НЗ	З	О	НЗ	З	О	НЗ	З	О		
1	2	3	4	5	6	7	8	9	10	11	12	13	14	15	16	17	18	19
12	5	7						1									13	0,1
16	10	15						1			1						27	0,3
20	34	55						5			4						98	1,1
24	62	68	1					5			5						141	1,4
28	101	110	1					8			7						227	2,2
32	63	68		1				4			4						140	1,1
36	29	51						5			3						88	1,0
40	12	21						2			1						36	0,4
44	5	7						1									13	0,1
более 44																		
итого, шт	321	402	2	1				32			25						783	7,7
итого, %	41,0	51,3	0,3	0,1				4,1			3,2						100,0	7,7
итого, куб.м.	211,8	270,8	1,1	0,8				22,1			15,9						522,5	7,6
итого, куб.м. %	40,6	51,8	0,2	0,2				4,2			3,0						100,0	7,6

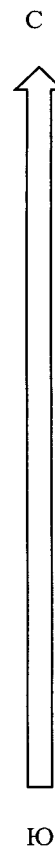
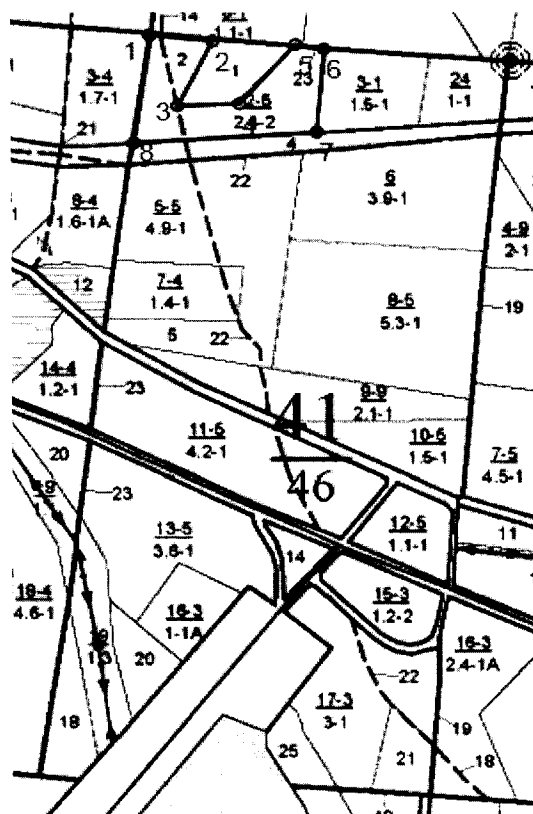
Порода2: Б
СКС породы: 1,74

Ступени толщины см	Количество деревьев по категориям состояния, шт.																Всего деревьев по ступеням толщины	
	I	II	III	IV		V		VI			ветровал, бурелом			аварийные деревья			шт.	в том числе подлежат рубке, %
				НЗ	З	НЗ	З	НЗ	З	О	НЗ	З	О	НЗ	З	О		
1	2	3	4	5	6	7	8	9	10	11	12	13	14	15	16	17	18	19
16	1																1	
20	3	2	1														6	
24	3	2	1														7	2,7
28	5	4	1								1						11	2,7
32	3	2	1														6	
36	2	2															4	
40	1	1															2	
-																		
-																		
-																		
итого, шт	18	13	4								2						37	5,4
итого, %	48,6	35,1	10,8								5,4						100,0	5,4
итого, куб.м.	10,6	8,4	2,0								1,0						21,9	4,3
итого, куб.м. %	48,2	38,5	9,0								4,3						100,0	4,3

Приложение 3
к акту лесопатологического обследования № _

Масштаб 1:10000

Абрис участка



N выдела	Ленты (круговой площадки) перече́та				
	Сплошной перечет	Длина, м	Ширина, м	Радиус, м	Площадь, га
2	Сплошной перечет				2,40

Номера точек	Координаты	Румбы линий	Длина, м
1->2	52,6387°/39,73179°	ЮВ 83°.57'	84,1
2->3	52,63862°/39,73303°	ЮЗ 26°.53'	103,7
3->4	52,63779°/39,73234°	СВ 88°.14'	82,4
4->5	52,63781°/39,73356°	СВ 41°.22'	113,2
5->6	52,63858°/39,73466°	ЮВ 80°.32'	38,6
6->7	52,63852°/39,73523°	ЮЗ 4°.52'	119,6
7->8	52,63745°/39,73508°	ЮЗ 86°.25'	243,5
8->9	52,63731°/39,73148°	СВ 7°.47'	156,1
9->1	52,6387°/39,73179°	0	0

Условные обозначения: _____ обследуемая площадь
Исполнитель работ по проведению лесопатологического обследования:

Ирковский Э.Р.

Зам. директора ООО НПП "АЦЛПИ"

Дата составления документа: 08.11.2019 года. Телефон: 8 (904) 211 15 53.

Воронеж, 2016 г.

[illegible]

АЭ
культуры-33 г., состояние УДОВЛЕТВОРИТЕЛЬНЫЕ
рекреационная характеристика: тип ландшафта ЗАКРЫТ. ГОРИЗ. СМ, класс эстетич. оценки-2, рекреационная оценка-СРЕДНЯЯ,
класс устойчивости-2, проходимость-СРЕДНЯЯ, просматриваемость-СРЕДНЯЯ
1-ый КЛАСС ДЕПРЕССИИ

Копия верна.

Директор ОКУ «Грязинское лесничество»

«13» июня 2019 г.

