

Приложение 2
к приказу Минприроды России
от 16.09.2016 N 480

15.11.2019

X Божко Ю.Н.

Подписано цифровой подписью:
Божко Юрий Николаевич

УТВЕРЖДАЮ:

Должность Начальник управления
лесного хозяйства Липецкой
области

ФИО Божко Ю.Н.

Дата 15.11.2019 г.

Акт
лесопатологического обследования № 519
лесных насаждений Грязинского лесничества
Липецкой области

Способ лесопатологического обследования: Визуальное
Инструментальное V

Место проведения:

Участковое лесничество	Урочище (дача)	Квартал (кварталы)	Выдел (выделы)	Площадь, га
Плехановское	-	81	7	7,1

Лесопатологическое обследование проведено на общей площади 7,1 га.

2. Инструментальное обследование лесного участка.

Уч. лесничество: Плехановское, участок: - Кв. 81 вид. 7 ЛП выдел: -.

2.1. Фактическая таксационная характеристика лесного насаждения соответствует таксационному описанию.

2.2. Состояние насаждений: с нарушенной устойчивостью.

Причины повреждения: рак смоляной (код 371), механические повреждения стволов (антропогенные) (код 703), трутовик настоящий (код 355), опенок (код 467). Данные причины определены по следующим признакам: механические повреждения ствола под кроной пр. лет (<2/3 окружн. ствола) (код 213), усыхание более 3/4 ветвей в кроне прошлых лет (код 114), механические повреждения обрыв корней (вывал) прошлых лет (код 206), ажурность кроны (код 160), механические повреждения слом ствола под кроной пр. лет (код 218), наличие плодовых тел на стволе (код 801), грибница, ризоморфы и мицелиальные плёнки под корой (код 853).

Заселено (отработано) стволовыми вредителями:

Вид вредителя	Порода	Встречаемость (% заселенных деревьев)	Степень заселения лесного насаждения (слабая, средняя, сильная)
-	-	-	-
-	-	-	-
-	-	-	-
-	-	-	-
-	-	-	-
-	-	-	-

Повреждено огнем:

Вид пожара	Порода	Состояние корневых лап		Состояние корневой шейки		Подсушивание луба	
		процент поврежденных огнем корней	процент деревьев с данным повреждением	ожог корневой шейки по окружности (1/4; 2/4; 3/4; более 3/4)	процент деревьев с данным повреждением	по окружности (1/4; 2/4; 3/4; более 3/4)	процент деревьев с данным повреждением
-		-	-	-	-	-	-
		-	-	-	-	-	-
		-	-	-	-	-	-
		-	-	-	-	-	-
		-	-	-	-	-	-
		-	-	-	-	-	-
		-	-	-	-	-	-
		-	-	-	-	-	-

Поражено болезнями:

Вид болезни	Порода	Встречаемость (% пораженных деревьев)	Степень заселения лесного насаждения (слабая, средняя, сильная)
рак смоляной	С	4,24	единичная
трутовик настоящий	Б	0,69	единичная
опенок	Днп	0,26	единичная
-	-	-	-
-	-	-	-
-	-	-	-

2.3. Выборке подлежит 4,2 % деревьев по запасу,

в том числе:

ослабленных 0 %,
сильно ослабленных 0 %,
усыхающих 0 %,
свежего сухостоя 0 %,
свежего ветровала 0 %,
свежего бурелома 0 %,
старого сухостоя 2,8 %,
старого ветровала 1,2 %,
старого бурелома 0,2 %,
аварийных 0 %.

2.4. Полнота лесного насаждения после уборки деревьев, подлежащих рубке, составит 0,6.

Критическая полнота для данной категории лесных насаждений составляет 0,3.

ЗАКЛЮЧЕНИЕ

Фактическая таксационная характеристика лесного насаждения соответствует таксационному описанию. Разделение породы сосны на возрастные поколения в ведомости перечета и в приложении 1.1 не производилось. В насаждении присутствует порода - береза, она отражена в ведомости пречета и в приложении 1.1. Насаждение подвержено воздействию рака смоляного, механических повреждений стволов (антропогенные), трутовика настоящего, опенка. Участок используется в рекреационных целях, с целью недопущения вреда граждан и их имуществу назначается выборочная санитарная рубка низкой интенсивности. Наблюдается усыхание насаждения.

С целью предотвращения негативных процессов или снижения ущерба от их воздействия назначено:

Участковое лесничество	Урочище (дача)	Квартал	Выдел	Площадь выдела, га	Вид мероприятия	Площадь мероприятия, га	Порода	Выбираемый запас на выдел, куб. м	Крайние сроки проведения
Плехановское	-	81	7	7,1	ВСП	7,1	С, Б, Днп.	85	2022 год

Ведомость перечета деревьев, назначенных в рубку, и абрис лесного участка прилагаются (приложение 2 и 3 к данному акту).

Меры по обеспечению возобновления: -.

Мероприятия, необходимые для предупреждения повреждения или поражения смежных насаждений: своевременное проведение проектируемых мероприятий, надзор за санитарным и лесопатологическим состоянием.

Сведения для расчета степени повреждения:

год образования старого сухостоя: 2014-2018 гг.

основная причина повреждения древесины: стволовая и комлевая гниль

Дата проведения обследований: 05.10.2019 года.

Исполнитель работ по проведению лесопатологического обследования:

Ирковский Э.Р.

Зам. директора ООО НПП "АЦЛПИ"

Дата составления документа: 08.11.2019 года. Телефон: 8 (904) 211 15 53.

Результаты проведения лесопатологического обследования
лесных насаждений за Октябрь месяц 2019 года.
Субъект Российской Федерации: Липецкая область. Лесничество (лесопарк): Грязинское.
Участковое лесничество: Плехановское. Урочище (лесная дача): -

Номер квартала	Номер выдела	Площадь выдела, га	Целевое назначение лесов	Категория защитных лесов	Номер лесопатологического выдела	Площадь лесопатологического выдела, га	Таксационная характеристика лесного насаждения									Число деревьев на пробе, шт.	Распределение деревьев по категориям состояния, % от запаса											Признаки повреждения деревьев	Доля поврежденных деревьев, %	Причина ослабления, повреждения	Подлежит рубке, %	Назначенные мероприятия		Средневзвешенная категория состояния																																																																																																																																																																																																																																																																																																																																																																																																																																																																																																																																																																																																																																																																																																																																																																																																																																																																																																																																																																																																																																																																																																																																																																																																																								
							состав	попада	возраст	средняя высота, м	средний диаметр, см	тип леса	полнота	бонитет	запас, куб. м/га		вид	площадь, га																																																																																																																																																																																																																																																																																																																																																																																																																																																																																																																																																																																																																																																																																																																																																																																																																																																																																																																																																																																																																																																																																																																																																																																																																																								
81	7	7,1	Защитные леса	Лесопарковые зоны			5С5С+Длп	8	9	10	11	12	13	14	15	16	17	18	19	20	21	22	23	24	25	26	27	28	29	30	31	32	33	34	ВСР	7,1	1,72																																																																																																																																																																																																																																																																																																																																																																																																																																																																																																																																																																																																																																																																																																																																																																																																																																																																																																																																																																																																																																																																																																																																																																																																																					
								Всего	140	30	48	СТР	0,6	2	280	1157	51,0	34,1	10,7																																																																																																																																																																																																																																																																																																																																																																																																																																																																																																																																																																																																																																																																																																																																																																																																																																																																																																																																																																																																																																																																																																																																																																																																																																							
								С								1057	50,8	34,6	10,6																																																																																																																																																																																																																																																																																																																																																																																																																																																																																																																																																																																																																																																																																																																																																																																																																																																																																																																																																																																																																																																																																																																																																																																																																																							

Показатели, не соответствующие таксационному описанию отмечаются "х". Расшифровка кодов причин и признаков указана в акте.
Исполнитель работ по проведению лесопатологического обследования:

Ирковский Э.Р.
Зам. директора ООО НПП "АЦЛПИ"

Дата составления документа: 08.11.2019 года. Телефон: 8 (904) 211 15 53.

Ведомость перечета деревьев назначенных в рубку

ВРЕМЕННАЯ ПРОБНАЯ ПЛОЩАДЬ № 1

Субъект Российской Федерации: Липецкая область.
Лесничество (лесопарк): Грязинское. Квартал: 81. Выдел: 7.
Площадь: 7,1 га., Площадь мероприятия: 7,1 га.

Номер очага вредных организмов: б/н. Размер пробной площади: 7,1 га.

Таксационная характеристика:

тип леса: СТР; состав: SC5C+Днп; возраст: 140 лет; бонитет: 2.
полнота: 0,6; запас на га: 280; возобновление: отсутствует.

Время и причина ослабления лесного насаждения:

Причины повреждения: рак смоляной (код 371), механические повреждения стволов (антропогенные) (код 703), трутовик настоящий (код 355), опенок (код 467). Данные причины определены по следующим признакам: механические повреждения ствола под кроной пр. лет (<2/3 окружн. ствола) (код 213), усыхание более 3/4 ветвей в кроне прошлых лет (код 114), механические повреждения обрыв корней (вывал) прошлых лет (код 206), ажурность кроны (код 160), механические повреждения слом ствола под кроной пр. лет (код 218), наличие плодовых тел на стволе (код 801), грибница, ризоморфы и мицелиальные плёнки под корой (код 853).

Тип очага вредных организмов: -.

Фаза развития очага вредных организмов: -.

Состояние лесного насаждения, намечаемые мероприятия:

Состояние насаждений: с нарушенной устойчивостью. СКС насаждения 1,72.

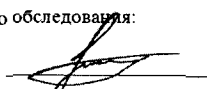
Намечаемое мероприятие: ВСП.

Исполнитель работ по проведению лесопатологического обследования:

Ирковский Э.Р.

Зам. директора ООО НПП "АЦЛПИ"

Дата составления документа: 08.11.2019 года. Телефон: 8 (904) 211 15 53.



Оборотная сторона

Насаждение: 5С5С+Днп 1,72 ВЕДОМОСТЬ ПЕРЕЧЕТА ДЕРЕВЬЕВ
СКС породы:

Ступени толщины см	Количество деревьев по категориям состояния, шт.																Всего деревьев по ступеням толщины	
	I	II	III	IV		V		VI			ветровал, бурелом			аварийные деревья			шт.	в том числе подлежат рубке, %
				НЗ	З	НЗ	З	НЗ	З	О	НЗ	З	О	НЗ	З	О		
1	2	3	4	5	6	7	8	9	10	11	12	13	14	15	16	17	18	19
12	2																2	
16	2	1															3	
20	8	3	2								1						14	0,1
24	10	3	2								1						16	0,1
28	22	9	2								4						37	0,3
32	42	25	9					4			1						81	0,4
36	66	43	13					4			1						127	0,4
40	107	72	24					7			5						215	1,0
44	123	81	26					7			4						241	1,0
более 44	214	147	45					11			4						421	1,4
итого, шт	596	384	123					33			21						1157	4,7
итого, %	51,5	33,2	10,6					2,9			1,8						100,0	4,7
итого, куб.м.	1020,5	682,3	213,7					57,0			28,0						2001,4	4,2
итого, куб.м.	51,0	34,1	10,7					2,8			1,4						100,0	4,2

Оборотная сторона

Порода1: С ВЕДОМОСТЬ ПЕРЕЧЕТА ДЕРЕВЬЕВ
СКС породы: 1,72

Ступени толщины см	Количество деревьев по категориям состояния, шт.																Всего деревьев по ступеням толщины	
	I	II	III	IV		V		VI			ветровал, бурелом			аварийные деревья			шт.	в том числе подлежат рубке, %
				НЗ	З	НЗ	З	НЗ	З	О	НЗ	З	О	НЗ	З	О		
1	2	3	4	5	6	7	8	9	10	11	12	13	14	15	16	17	18	19
28	7	4															11	
32	33	22	7					4									66	0,4
36	59	40	11					4									114	0,4
40	103	70	22					7			4						206	1,1
44	121	81	26					7			4						239	1,1
48	136	92	30					7			4						269	1,1
52	59	40	11					4									114	0,4
56	19	15	4														38	
-																		
итого, шт	537	364	111					33			12						1057	4,3
итого, %	50,9	34,4	10,5					3,1			1,1						100,0	4,3
итого, куб.м.	981,1	668,6	204,7					57,0			21,9						1933,3	4,0
итого, куб.м.	50,8	34,6	10,6					2,9			1,1						100,0	4,0

Порода2: Днп СКС породы: 1,61

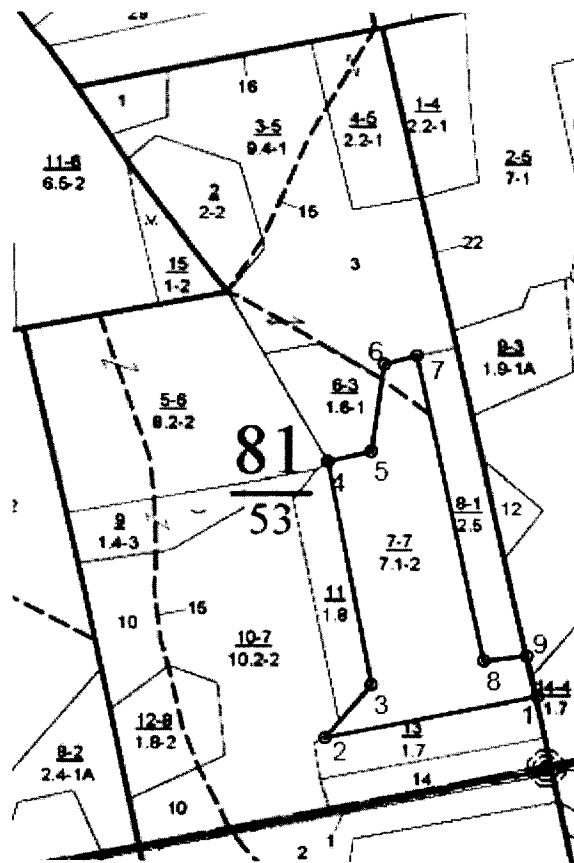
Ступени толщины см	Количество деревьев по категориям состояния, шт.																Всего деревьев по ступеням толщины	
	I	II	III	IV		V		VI			ветровал, бурелом			аварийные деревья			шт.	в том числе подлежат рубке, %
				НЗ	З	НЗ	З	НЗ	З	О	НЗ	З	О	НЗ	З	О		
1	2	3	4	5	6	7	8	9	10	11	12	13	14	15	16	17	18	19
12	1																1	
16	1	1															2	
20	4	2	1														7	
24	5	2	1														8	
28	8	3									2						13	3,9
32	5	2	1														8	
36	4	2	1														7	
40	2	1	1														4	
44	1																1	
более 44																		
итого, шт	31	13	5								2						51	3,9
итого, %	60,8	25,5	9,8								3,9						100,0	3,9
итого, куб.м.	21,8	8,8	4,1								1,2						36,0	3,4
итого, куб.м.	60,7	24,5	11,4								3,4						100,0	3,4

Порода: Б СКС породы: 2,06

Ступени толщины см	Количество деревьев по категориям состояния, шт.																Всего деревьев по ступеням толщины	
	I	II	III	IV		V		VI			ветровал, бурелом			аварийные деревья			шт.	в том числе подлежат рубке, %
				НЗ	З	НЗ	З	НЗ	З	О	НЗ	З	О	НЗ	З	О		
1	2	3	4	5	6	7	8	9	10	11	12	13	14	15	16	17	18	19
12	1																1	
16	1																1	
20	4	1	1								1						7	2,0
24	5	1	1								1						8	2,0
28	7	2	2								2						13	4,3
32	4	1	1								1						7	2,0
36	3	1	1								1						6	2,0
40	2	1	1								1						5	2,0
44	1																1	
более 44																		
итого, шт	28	7	7								7						49	14,3
итого, %	57,1	14,3	14,3								14,3						100,0	14,3
итого, куб.м.	17,5	4,9	4,9								4,9						32,2	15,1
итого, куб.%	54,7	15,1	15,1								15,1						100,0	15,1

Масштаб 1:10000

Абрис участка



N выдела	Ленты (круговой площадки) перече́та				
	Сплошной перечет	Длина, м	Ширина, м	Радиус, м	Площадь, га
7	Сплошной перечет				7,10

Номера точек	Координаты	Румбы линий	Длина, м
1->2	52,60274°/39,77662°	ЮЗ 77°.59'	288,1
2->3	52,6022°/39,77245°	СВ 39°.04'	97,1
3->4	52,60288°/39,77336°	СЗ 10°.34'	318,8
4->5	52,6057°/39,77249°	СВ 76°.16'	59,2
5->6	52,60582°/39,77334°	СВ 8°.02'	124,8
6->7	52,60693°/39,7736°	СВ 74°.03'	44,8
7->8	52,60704°/39,77424°	ЮВ 11°.49'	437,7
8->9	52,60319°/39,77557°	СВ 83°.13'	57,6
9->10	52,60325°/39,77641°	ЮВ 13°.49'	58,8
10->1	52,60274°/39,77662°	0	0

Условные обозначения: _____ обследуемая площадь
Исполнитель работ по проведению лесопатологического обследования: _____

Ирковский Э.Р.
Зам. директора ООО НПП "АЦЛПИ"

Дата составления документа: 08.11.2019 года. Телефон: 8 (904) 211 15 53.

Таксационное описание

Плехановское участковое лесничество

ОКУ «Грязинское лесничество»

Управление лесного хозяйства Липецкой области

Воронеж, 2016 г.

Участковое лесничество: ПЛЕХАНОВСКОЕ																											ЛЕСОПАРКОВЫЕ ЗОНЫ												Квартал 81																																																																																																																																																																																																																																																																																																																																																																																																																																																																																																																																																																																																																																																																																																																																																																																																																																																																																																																																																																				
: N		: Пло-		: Состав		: Подрост		: по:		: Я:		: Вы:		: Эле-		: Воз:		: Вы-		: Ди:		: Кл:		: Гр:		: Бо:		: Тип		: Полн:		: Запас		: сырост.		: Кл:		: Запас		: на		: выделе,		: дес		: МЗ																																																																																																																																																																																																																																																																																																																																																																																																																																																																																																																																																																																																																																																																																																																																																																																																																																																																																																																																																													
: де-		: ва:		: шадь		: лес		: га		: ва:		: рельеф,		: особенн:		: Р:		: та:		: ле-		: ра:		: со-		: ам:		: с:		: па:		: ни:		: леса		: ота:		: леса,		: дес.		: МЗ		: ас:		: су-		: ре-		: еди-		: захламл:		: Хозяйственные																																																																																																																																																																																																																																																																																																																																																																																																																																																																																																																																																																																																																																																																																																																																																																																																																																																																																																																																																					
: ла:		: га		: ости		: выдела.		: Отмет:		: У:		: я-		: са:		: ст:		: та:		: ел:		: во:		: во:		: те:		: тлу		: а пл:		: на:		: сос:		: ва:		: та:		: рн:		: де-		: общий:		: лик-																																																																																																																																																																																																																																																																																																																																																																																																																																																																																																																																																																																																																																																																																																																																																																																																																																																																																																																																																													
:		:		:		:		:		:		:		:		:		:		:		:		:		:		:		:		:		:		:		:		:		:		:		:		:		:		:		:		:		:		:		:		:		:		:		:		:		:		:		:		:		:		:		:		:		:		:		:		:		:		:		:		:		:		:		:		:		:		:		:		:		:		:		:		:		:		:		:		:		:		:		:		:		:		:		:		:		:		:		:		:		:		:		:		:		:		:		:		:		:		:		:		:		:		:		:		:		:		:		:		:		:		:		:		:		:		:		:		:		:		:		:		:		:		:		:		:		:		:		:		:		:		:		:		:		:		:		:		:		:		:		:		:		:		:		:		:		:		:		:		:		:		:		:		:		:		:		:		:		:		:		:		:		:		:		:		:		:		:		:		:		:		:		:		:		:		:		:		:		:		:		:		:		:		:		:		:		:		:		:		:		:		:		:		:		:		:		:		:		:		:		:		:		:		:		:		:		:		:		:		:		:		:		:		:		:		:		:		:		:		:		:		:		:		:		:		:		:		:		:		:		:		:		:		:		:		:		:		:		:		:		:		:		:		:		:		:		:		:		:		:		:		:		:		:		:		:		:		:		:		:		:		:		:		:		:		:		:		:		:		:		:		:		:		:		:		:		:		:		:		:		:		:		:		:		:		:		:		:		:		:		:		:		:		:		:		:		:		:		:		:		:		:		:		:		:		:		:		:		:		:		:		:		:		:		:		:		:		:		:		:		:		:		:		:		:		:		:		:		:		:		:		:		:		:		:		:		:		:		:		:		:		:		:		:		:		:		:		:		:		:		:		:		:		:		:		:		:		:		:		:		:		:		:		:		:		:		:		:		:		:		:		:		:		:		:		:		:		:		:		:		:		:		:		:		:		:		:		:		:		:		:		:		:		:		:		:		:		:		:		:		:		:		:		:		:		:		:		:		:		:		:		:		:		:		:		:		:		:		:		:		:		:		:		:		:		:		:		:		:		:		:		:		:		:		:		:		:		:		:		:		:		:		:		:		:		:		:		:		:		:		:		:		:		:		:		:		:		:		:		:		:		:		:		:		:		:		:		:		:		:		:		:		:		:		:		:		:		:		:		:		:		:		:		:		:		:		:		:		:		:		:		:		:		:		:	

подлесок: БРК КРЛ Р ГУСТОЙ
 рекреационная характеристика: тип ландшафта ЗАКРЫТ. ВЕРТИК. СОМ. класс эстетики. оценки-2, рекреационная оценка-СРЕДНЯЯ,
 класс устойчивости-1, проходимость-ПЛОХАЯ, просматриваемость-ПЛОХАЯ
 1-ый КЛАСС ДЕГРЕССИИ

Копия верна.

Директор ОКУ «Грязинское лесничество»

«13» июня 2019 г.

