

Приложение 2
к приказу Минприроды России
от 16.09.2016 N 480

15.11.2019

X Божко Ю.Н.

Подписано цифровой подписью:
Божко Юрий Николаевич

УТВЕРЖДАЮ:

Должность Начальник управления
лесного хозяйства Липецкой
области

ФИО Божко Ю.Н.

Дата 15.11.2019 г.

Акт
лесопатологического обследования № 521
лесных насаждений Грязинского лесничества
Липецкой области

Способ лесопатологического обследования: Визуальное
Инструментальное V

Место проведения:

Участковое лесничество	Урочище (дача)	Квартал (кварталы)	Выдел (выделы)	Площадь, га
Плехановское	-	81	12	1,8

Лесопатологическое обследование проведено на общей площади 1,8 га.

К 50 1

2. Инструментальное обследование лесного участка.

Уч. лесничество: Плехановское, участок: - Кв. 81 выд. 12 ЛП выдел: -.

2.1. Фактическая таксационная характеристика лесного насаждения соответствует таксационному описанию.

2.2. Состояние насаждений: с нарушенной устойчивостью.

Причины повреждения: рак смоляной (код 371), трутовик ложный осиновый (код 358), трутовик настоящий (код 355), опенок (код 467). Данные причины определены по следующим признакам: усыхание более 3/4 ветвей в кроне прошлых лет (код 114), ажурность кроны (код 160), механические повреждения обрыв корней (вывал) прошлых лет (код 206), механические повреждения слом ствола под кроной пр. лет (код 218), грибница, ризоморфы и мицелиальные плёнки под корой (код 853), наличие плодовых тел на стволе (код 801).

Заселено (отработано) стволовыми вредителями:

Вид вредителя	Порода	Встречаемость (% заселенных деревьев)	Степень заселения лесного насаждения (слабая, средняя, сильная)
-	-	-	-
-	-	-	-
-	-	-	-
-	-	-	-
-	-	-	-
-	-	-	-

Повреждено огнем:

Вид пожара	Порода	Состояние корневых лап		Состояние корневой шейки		Подсушивание луба	
		процент поврежденных огнем корней	процент деревьев с данным повреждением	ожог корневой шейки по окружности (1/4; 2/4; 3/4; более 3/4)	процент деревьев с данным повреждением	по окружности (1/4; 2/4; 3/4; более 3/4)	процент деревьев с данным повреждением
-		-	-	-	-	-	-
		-	-	-	-	-	-
		-	-	-	-	-	-
		-	-	-	-	-	-
		-	-	-	-	-	-
		-	-	-	-	-	-
		-	-	-	-	-	-
		-	-	-	-	-	-

Поражено болезнями:

Вид болезни	Порода	Встречаемость (% пораженных деревьев)	Степень заселения лесного насаждения (слабая, средняя, сильная)
рак смоляной	С	8,77	единичная
трутовик ложный осиновый	Ос	3,07	единичная
трутовик настоящий	Б	2,63	единичная
опенок	Днп	0,44	единичная
-	-	-	-
-	-	-	-

2.3. Выборке подлежит 10 % деревьев по запасу,
в том числе:
ослабленных 0 %,
сильно ослабленных 0,3 %, причины назначения: 358;
усыхающих 0 %,
свежего сухостоя 0 %,
свежего ветровала 0 %,
свежего бурелома 0 %,
старого сухостоя 6,4 %,
старого ветровала 2,7 %,
старого бурелома 0,6 %,
аварийных 0 %.

2.4. Полнота лесного насаждения после уборки деревьев, подлежащих рубке, составит 0,5.
Критическая полнота для данной категории лесных насаждений составляет 0,3.

ЗАКЛЮЧЕНИЕ

Фактическая таксационная характеристика лесного насаждения соответствует таксационному описанию. Разделение породы сосны на возрастные поколения в ведомости перечета и в приложении 1.1 не производилось. Насаждение подвержено воздействию рака смоляного, трутовика ложного осинового, трутовика настоящего, опенка. Участок используется в рекреационных целях, с целью недопущения вреда граждан и их имуществу назначается выборочная санитарная рубка низкой интенсивности. Наблюдается усыхание насаждения.

С целью предотвращения негативных процессов или снижения ущерба от их воздействия назначено:

Участковое лесничество	Урочище (дача)	Квартал	Выдел	Площадь выдела, га	Вид мероприятия	Площадь мероприятия, га	Порода	Выбираемый запас на выдел, куб. м	Крайние сроки проведения
Плехановское	-	81	12	1,8	ВСП	1,8	С, Ос, Б, Днп.	41	2022 год

Ведомость перечета деревьев, назначенных в рубку, и абрис лесного участка прилагаются (приложение 2 и 3 к данному акту).

Меры по обеспечению возобновления: -.

Мероприятия, необходимые для предупреждения повреждения или поражения смежных насаждений: своевременное проведение проектируемых мероприятий, надзор за санитарным и лесопатологическим состоянием.

Сведения для расчета степени повреждения:

год образования старого сухостоя: 2014-2018 гг.

основная причина повреждения древесины: стволовая и комлевая гниль

Дата проведения обследований: 05.10.2019 года.

Исполнитель работ по проведению лесопатологического обследования:

Ирковский Э.Р.

Зам. директора ООО НПП "АЦЛПИ"

Дата составления документа: 08.11.2019 года. Телефон: 8 (904) 211 15 53.



Результаты проведения лесопатологического обследования
лесных насаждений за Октябрь месяц 2019 года.
Субъект Российской Федерации: Инспекция области. Лесничество (лесопарк): Грязинское.
Участковое лесничество: Плехановское. Урочище (лесная дача): -.

№ квартал	№ выдела	Площадь выдела, га	Целевое назначение лесов	Категория защитных лесов	№ лесопатологического выдела	Площадь лесопатологического выдела, га	Таксационная характеристика лесного насаждения								Число деревьев на проб., шт.	Распределение деревьев по категориям состояния, % от запаса										Признаки повреждения деревьев	Доля поврежденных деревьев, %	Причина ослабления, повреждения	Подлежит рубке, %	Назначенные мероприятия		Средневзвешенная категория состояния					
							состав	порода	возраст	средняя высота, м	средний диаметр, см	тип леса	полнота	бонитет		запас, куб. м/га	без признаков ослабления	ослабленные	сильно ослабленные	усыхающие	свежий сухой	старый сухой	свежий ветровал	старый ветровал	свежий бурелом					старый бурелом	аварийные деревья		вид	площадь, га			
81		1,8	Защитные леса	Лесопарковые зоны			5С4С1Длп+Ос+Б								171	52,7	22,9	14,7				6,8	2,9						47,3	371	9,7	ВСР	1,8	1,91			

Ведомость перечета деревьев назначенных в рубку

ВРЕМЕННАЯ ПРОБНАЯ ПЛОЩАДЬ № 1

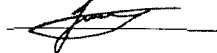
Субъект Российской Федерации: Липецкая область.
Лесничество (лесопарк): Грязинское. Квартал: 81. Выдел: 12.
Площадь: 1,8 га., Площадь мероприятия: 1,8 га.

Номер очага вредных организмов: б/н. Размер пробной площади: 1,8 га.
Таксационная характеристика:
тип леса: ССРТ; состав: 5С4С1Днп+Ос+Б; возраст: 150 лет; бонитет: 2.
полнота: 0,5; запас на га: 230; возобновление: отсутствует.
Время и причина ослабления лесного насаждения:
Причины повреждения: рак смоляной (код 371), трутовик ложный осиновый (код 358), трутовик настоящий (код 355), опенок (код 467).
Данные причины определены по следующим признакам: усыхание более 3/4 ветвей в кроне прошлых лет (код 114), ажурность кроны (код 160), механические повреждения обрыв корней (вывал) прошлых лет (код 206), механические повреждения слом ствола под кроной пр. лет (код 218), грибица, ризоморфы и мицелиальные плёнки под корой (код 853), наличие плодовых тел на стволе (код 801).

Тип очага вредных организмов: -.
Фаза развития очага вредных организмов: -.
Состояние лесного насаждения, намечаемые мероприятия:
Состояние насаждений: с нарушенной устойчивостью. СКС насаждения 1,91.
Намечаемое мероприятие: ВСП.

Исполнитель работ по проведению лесопатологического обследования:

Ирковский Э.Р.
Зам. директора ООО НПП "АЦЛПИ"
Дата составления документа: 08.11.2019 года. Телефон: 8 (904) 211 15 53.



Порода3: Ос СКС породы: 2,72

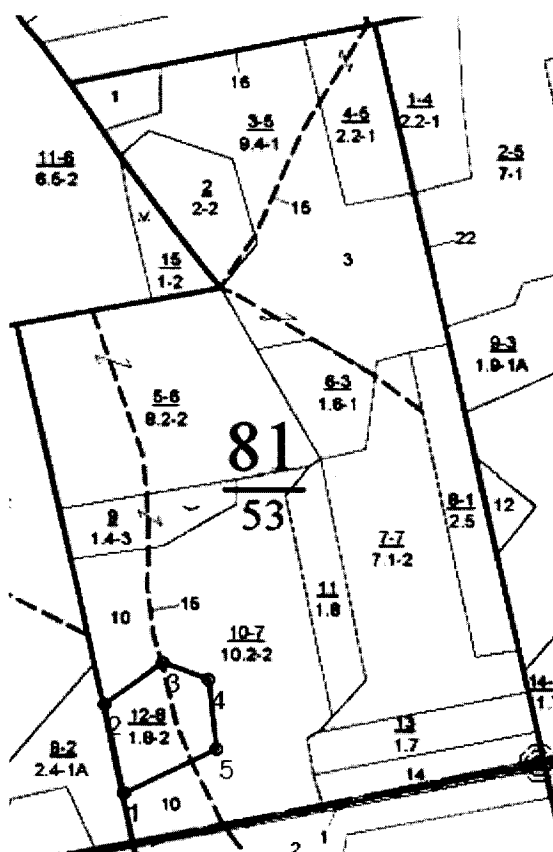
Ступени толщины см	Количество деревьев по категориям состояния, шт.																Всего деревьев по ступеням толщины	
	I	II	III	IV		V		VI			ветровал, бурелом			аварийные деревья			шт.	в том числе подлежат рубке, %
				НЗ	З	НЗ	З	НЗ	З	О	НЗ	З	О	НЗ	З	О		
1	2	3	4	5	6	7	8	9	10	11	12	13	14	15	16	17	18	19
12	1																1	
16	1																1	
20		2	1								2						5	16,7
24		3	1								1						5	11,1
28		2	1								1						4	11,1
32		1															1	
36		1															1	
-																		
-																		
-																		
итого, шт	2	9	3								4						18	38,9
итого, %	11,1	50,0	16,7								22,2						100,0	38,9
итого, куб.м.	0,2	5,2	1,4								1,7						8,5	35,7
итого, куб.%	2,7	61,6	16,2								19,5						100,0	35,7

Порода4: Б СКС породы: 2,45

Ступени толщины см	Количество деревьев по категориям состояния, шт.																Всего деревьев по ступеням толщины	
	I	II	III	IV		V		VI			ветровал, бурелом			аварийные деревья			шт.	в том числе подлежат рубке, %
				НЗ	З	НЗ	З	НЗ	З	О	НЗ	З	О	НЗ	З	О		
1	2	3	4	5	6	7	8	9	10	11	12	13	14	15	16	17	18	19
12	1																1	
16	1																1	
20	2	1	1														4	
24		3	2															
28	1	2									1						6	6,2
-											1						4	6,2
-																		
-																		
-																		
-																		
итого, шт	5	6	3								2						16	12,5
итого, %	31,3	37,5	18,8								12,5						100,0	12,5
итого, куб.м.	1,3	2,6	1,0								1,0						5,8	16,3
итого, куб.%	22,2	43,7	17,8								16,3						100,0	16,3

Масштаб 1:10000

Абрис участка



С

Ю

N выдела	Ленты (круговой площадки) перечета				
	Сплошной пересчет	Длина, м	Ширина, м	Радиус, м	Площадь, га
12	Сплошной пересчет				1,80

Номера точек	Координаты	Румбы линий	Длина, м
1->2	52,60144°/39,76864°	СЗ 11°.41'	126.1
2->3	52,60255°/39,76826°	СВ 52°.17'	97.7
3->4	52,60308°/39,7694°	ЮВ 68°.40'	64.7
4->5	52,60287°/39,77029°	ЮВ 6°.08'	98.9
5->6	52,60199°/39,77045°	ЮЗ 63°.24'	137.1
6->1	52,60144°/39,76864°	0	0

Условные обозначения:

обследуемая площадь

Исполнитель работ по проведению лесопатологического обследования:

Ирковский Э.Р.

Зам. директора ООО НПП "АЦЛПИ"

Дата составления документа: 08.11.2019 года. Телефон: 8 (904) 211 15 53.

Таксационное описание

Плехановское участковое лесничество

ОКУ «Грязинское лесничество»

Управление лесного хозяйства Липецкой области

Воронеж, 2016 г.

Участковое лесничество: ПЛЕХАНОВСКОЕ															ЛЕСОПАРКОВЫЕ ЗОНЫ										Квартал 81				
N	Пло- щадь дела	Состав	Подрост	по: Я: Вы- шадь, га	Эле- мент:	Воз: Вы- ра	Ди: Кл: Гр: Бо:	Тип	Полн: Запас леса	сырост. лес, дес. МЗ	Кл: Запас на выделе	ас: ре- еди- захламлен.	ас: су- ниг-	дес. МЗ	Хозяйственные:														
		га	ости	выдела	Отмен:	ле-	ра	со-там: с	па: ни:	леса	Сумм:	на: общий:	в т. ч.	хо- ниг-	Хозяйственные:														
		ка о	порослевом	У: я-	са	ст:	та:	ет: во: во: те:	а пл:	по:	то: стоя:	дин:	ник:	общий:	лик-														
		происх.	Наимен. кат:	ру-	са			ер: ср:	ТЛУ	оша-	1	на:	сос-	ва:	ри:														
		ег. незале.	земель:	С: са-				р: ас: ас: т:	лей:	тав-	ри:	де-	равь:	лик-	вида:														
		Хар. лесных	культур					та: та:	сече:	га:	выдел:	ляю:	ос:	ев:	ти:														
		Кадастров.	оценка					ний:	люм:	ти:																			
1	2	3	4	5	6	7	8	9	10	11	12	13	14	15	16	17	18	19	20	21	22	23	24						
12	1,8	504	С1	ДНП	ОС	В																							