

Приложение 2
к приказу Минприроды России
от 16.09.2016 N 480

15.11.2019

X Божко Ю.Н.

Подписано цифровой подписью:
Божко Юрий Николаевич

УТВЕРЖДАЮ:

Должность Начальник управления
лесного хозяйства Липецкой
области

ФИО Божко Ю.Н.

Дата 15.11.2019 г.

Акт
лесопатологического обследования № 568
лесных насаждений Донского лесничества
Липецкой области

Способ лесопатологического обследования: Визуальное
Инструментальное V

Место проведения:

Участковое лесничество	Урочище (дача)	Квартал (кварталы)	Выдел (выделы)	Площадь, га
Донское	-	19	15	13

Лесопатологическое обследование проведено на общей площади 13 га.

№ 1

2. Инструментальное обследование лесного участка.

Уч. лесничество: Донское, участок: - Кв. 19 вид. 15 ЛП выдел: -.

2.1. Фактическая таксационная характеристика лесного насаждения соответствует таксационному описанию.

2.2. Состояние насаждений: с нарушенной устойчивостью.

Причины повреждения: опенок (код 467), трутовик ложный осиновый (код 358), трутовик настоящий (код 355). Данные причины определены по следующим признакам: грибница, ризоморфы и мицелиальные плёнки под корой (код 853), механические повреждения обрыв корней (вывал) прошлых лет (код 206), ажурность кроны (код 160), усыхание более 3/4 ветвей в кроне прошлых лет (код 114), механические повреждения слом ствола под кроной пр. лет (код 218), наличие плодовых тел на стволе (код 801).

Заселено (отработано) стволовыми вредителями:

Вид вредителя	Порода	Встречаемость (% заселенных деревьев)	Степень заселения лесного насаждения (слабая, средняя, сильная)
-	-	-	-
-	-	-	-
-	-	-	-
-	-	-	-
-	-	-	-
-	-	-	-

Повреждено огнем:

Вид пожара	Порода	Состояние корневых лап		Состояние корневой шейки		Подсушивание луба	
		процент поврежденных огнем корней	процент деревьев с данным повреждением	ожог корневой шейки по окружности (1/4; 2/4; 3/4; более 3/4)	процент деревьев с данным повреждением	по окружности (1/4; 2/4; 3/4; более 3/4)	процент деревьев с данным повреждением
-		-	-	-	-	-	-
		-	-	-	-	-	-
		-	-	-	-	-	-
		-	-	-	-	-	-
		-	-	-	-	-	-
		-	-	-	-	-	-
		-	-	-	-	-	-
		-	-	-	-	-	-

Поражено болезнями:

Вид болезни	Порода	Встречаемость (% пораженных деревьев)	Степень заселения лесного насаждения (слабая, средняя, сильная)
опенок	Днп	24,51	средняя
опенок	Лп	0,62	единичная
трутовик ложный осиновый	Ос	0,59	единичная
трутовик настоящий	Б	0,52	единичная
-	-	-	-
-	-	-	-

2.3. Выборке подлежит 24,1 % деревьев по запасу,
в том числе:
ослабленных 0 %,
сильно ослабленных 0,1 %, причины назначения: 358;
усыхающих 0 %,
свежего сухостоя 0 %,
свежего ветровала 0 %,
свежего бурелома 0 %,
старого сухостоя 17,3 %,
старого ветровала 6,1 %,
старого бурелома 0,6 %,
аварийных 0 %.

2.4. Полнота лесного насаждения после уборки деревьев, подлежащих рубке, составит 0,4.
Критическая полнота для данной категории лесных насаждений составляет 0,3.

ЗАКЛЮЧЕНИЕ

Фактическая таксационная характеристика лесного насаждения соответствует таксационному описанию. В насаждении присутствуют сухостой и захламленность, выведенные из состава древостоя при последнем лесоустройстве в объеме 260 м3. Насаждение подвержено воздействию очага опенка, трутовика ложного осинового, трутовика настоящего. Наблюдается усыхание насаждения.

С целью предотвращения негативных процессов или снижения ущерба от их воздействия назначено:

Участковое лесничество	Урочище (дача)	Квартал	Выдел	Площадь выдела, га	Вид мероприятия	Площадь мероприятия, га	Порода	Выбираемый запас на выдел, куб. м	Крайние сроки проведения
Донское	-	19	15	13	ВСП	13	Днп, Лп, Ос, Б.	558	2022 год

Ведомость перечета деревьев, назначенных в рубку, и абрис лесного участка прилагаются (приложение 2 и 3 к данному акту).

Меры по обеспечению возобновления: -.

Мероприятия, необходимые для предупреждения повреждения или поражения смежных насаждений: своевременное проведение проектируемых мероприятий, надзор за санитарным и лесопатологическим состоянием.

Сведения для расчета степени повреждения:

год образования старого сухостоя: 2014-2018 гг.

основная причина повреждения древесины: стволовая и комлевая гниль

Дата проведения обследований: 07.10.2019 года.

Исполнитель работ по проведению лесопатологического обследования:

Ирковский Э.Р.

Зам. директора ООО НПП "АЦЛПИ"

Дата составления документа: 08.11.2019 года. Телефон: 8 (904) 211 15 53.



Результаты проведения лесопатологического обследования
лесных насаждений за Октябрь месяц 2019 года.

Субъект Российской Федерации: Липецкая область. Лесничество (лесопарк): Донское.
Участковое лесничество: Донское. Урочище (лесная дача): -.

19	15	13	Защитные леса	Леса, расположенные в пустынных, полупустынных, лесостепных, лесотундровых зонах, степях, горах	Номер лесопатологического выдела	Площадь лесопатологического выдела, га	состав	порода	возраст	средняя высота, м	средний диаметр, см	тип леса	полнота	бонитет	запас, куб. м/га	Число деревьев на пробѣ, шт.	Распределение деревьев по категориям состояния, % от запаса											Признаки повреждения деревьев	Доля поврежденных деревьев, %	Причина ослабления, повреждения	Полежит рубке, %	Назначенные мероприятия		Средневзвешенная категория состояния																																																																																																																																																																																																																																																																																																																																																																																																																																																																																																																																																																																																																																																																																																																																																																																																																																																																																																																																																																																																																																																																																																																																																															
																	7Длп3Лп+Б+Ос	18	без признаков ослабления	ослабленные	сильно ослабленные	ущажающие	свежий сухостой	старый сухостой	свежий ветровал	старый ветровал	свежий бурелом					старый бурелом	аварийные деревья																																																																																																																																																																																																																																																																																																																																																																																																																																																																																																																																																																																																																																																																																																																																																																																																																																																																																																																																																																																																																																																																																																																																																																
1	2	3	4	5	6	7	8	9	10	11	12	13	14	15	16	17	18	19	20	21	22	23	24	25	26	27	28	29	30	31	32	33	34																																																																																																																																																																																																																																																																																																																																																																																																																																																																																																																																																																																																																																																																																																																																																																																																																																																																																																																																																																																																																																																																																																																																																																

Показатели, не соответствующие таксационному описанию отмечаются "х": Расшифровка кодов причин и признаков указана в акте.
Исполнитель работ по проведению лесопатологического обследования:

Ирковский Э.Р.
Зам. директора ООО НПП "АДЛПИ"
Дата составления документа: 08.11.2019 года. Телефон: 8 (904) 211 15 53.

Ведомость перечета деревьев назначенных в рубку

ВРЕМЕННАЯ ПРОБНАЯ ПЛОЩАДЬ № 1

Субъект Российской Федерации: Липецкая область.
Лесничество (лесопарк): Донское. Квартал: 19. Выдел: 15.
Площадь: 13 га., Площадь мероприятия: 13 га.

Номер очага вредных организмов: б/н. Размер пробной площади: 13 га.

Таксационная характеристика:

тип леса: ДОСН; состав: 7Днп3Лп+Б+Ос; возраст: 80 лет; бонитет: 2.

полнота: 0,5; запас на га: 180; возобновление: отсутствует.

Время и причина ослабления лесного насаждения:

Причины повреждения: опенок (код 467), трутовик ложный осиновый (код 358), трутовик настоящий (код 355). Данные причины определены по следующим признакам: грибница, ризоморфы и мицелиальные плёнки под корой (код 853), механические повреждения обрыв корней (вывал) прошлых лет (код 206), ажурность кроны (код 160), усыхание более 3/4 ветвей в кроне прошлых лет (код 114), механические повреждения слом ствола под кроной пр. лет (код 218), наличие плодовых тел на стволе (код 801).

Тип очага вредных организмов: хронический.

Фаза развития очага вредных организмов: кризис.

Состояние лесного насаждения, намечаемые мероприятия:

Состояние насаждений: с нарушенной устойчивостью. СКС насаждения 2,53.

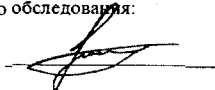
Намечаемое мероприятие: ВСП.

Исполнитель работ по проведению лесопатологического обследования:

Ирковский Э.Р.

Зам. директора ООО НПП "АЦЛПИ"

Дата составления документа: 08.11.2019 года. Телефон: 8 (904) 211 15 53.



Оборотная сторона

ВЕДОМОСТЬ ПЕРЕЧЕТА ДЕРЕВЬЕВ

Насаждение: 7Днп3Лп+Б+Ос

2,53

СКС породы:

Ступени толщины см	Количество деревьев по категориям состояния, шт.																Всего деревьев по ступеням толщины	
	I	II	III	IV		V		VI			ветровал, бурелом			аварийные деревья			шт.	в том числе подлежат рубке, %
				НЗ	З	НЗ	З	НЗ	З	О	НЗ	З	О	НЗ	З	О		
1	2	3	4	5	6	7	8	9	10	11	12	13	14	15	16	17	18	19
12	18	8									2						28	0,1
16	41	32	6					9			4						92	0,4
20	121	95	23					27			18						284	1,4
24	185	216	43					100			58						602	4,9
28	249	280	49					118			86						782	6,3
32	194	287	50					146			76						753	7,0
36	139	193	83					100			5						520	3,2
40	49	67	23					27									166	0,8
44	8	4															12	
более 44																		
итого, шт	1004	1182	277					527			249						3239	24,1
итого, %	31,0	36,5	8,6					16,3			7,7						100,0	24,1
итого, куб.м.	675,9	861,2	224,4					401,0			154,3						2316,7	24,1
итого, куб.м. %	29,1	37,2	9,7					17,3			6,7						100,0	24,1

Оборотная сторона

ВЕДОМОСТЬ ПЕРЕЧЕТА ДЕРЕВЬЕВ

Порода1: Днп

СКС породы:

2,95

Ступени толщины см	Количество деревьев по категориям состояния, шт.																Всего деревьев по ступеням толщины	
	I	II	III	IV		V		VI			ветровал, бурелом			аварийные деревья			шт.	в том числе подлежат рубке, %
				НЗ	З	НЗ	З	НЗ	З	О	НЗ	З	О	НЗ	З	О		
1	2	3	4	5	6	7	8	9	10	11	12	13	14	15	16	17	18	19
16	9	18						9									36	0,4
20	18	55	9					27			9						118	1,7
24	55	164	27					100			46						392	6,8
28	64	209	27					118			77						495	9,1
32	82	246	36					146			68						578	10,1
36	55	164	75					100									394	4,7
40	18	55	19					27									119	1,3
-																		
-																		
-																		
итого, шт	301	911	193					527			200						2132	34,1
итого, %	14,1	42,7	9,1					24,7			9,4						100,0	34,1
итого, куб.м.	227,4	691,5	172,9					401,0			128,4						1621,3	32,7
итого, куб.м. %	14,0	42,7	10,7					24,7			7,9						100,0	32,7

Порода2: Лп

СКС породы:

1,48

Ступени толщины см	Количество деревьев по категориям состояния, шт.																Всего деревьев по ступеням толщины	
	I	II	III	IV		V		VI			ветровал, бурелом			аварийные деревья			шт.	в том числе подлежат рубке, %
				НЗ	З	НЗ	З	НЗ	З	О	НЗ	З	О	НЗ	З	О		
1	2	3	4	5	6	7	8	9	10	11	12	13	14	15	16	17	18	19
12	12	4															16	
16	20	8	4														32	
20	86	31	12								4						133	0,6
24	105	39	12								4						160	0,6
28	168	62	20								4						254	0,6
32	101	35	12								4						152	0,6
36	78	27	8								4						117	0,6
40	31	12	4														47	
44	8	4															12	
более 44																		
итого, шт	609	222	72								20						923	2,2
итого, %	66,0	24,1	7,8								2,2						100,0	2,2
итого, куб.м.	405,6	148,3	46,1								13,1						613,1	2,1
итого, куб.м. %	66,2	24,2	7,5								2,1						100,0	2,1

Порода3: Б ККС породы: 2,05

Ступени толщины см	Количество деревьев по категориям состояния, шт.																Всего деревьев по ступеням толщины	
	I	II	III	IV		V		VI			ветровал, бурелом			аварийные деревья			шт.	в том числе подлежат рубке, %
				НЗ	З	НЗ	З	НЗ	З	О	НЗ	З	О	НЗ	З	О		
1	2	3	4	5	6	7	8	9	10	11	12	13	14	15	16	17	18	19
12	3	2									1						6	1,0
16	6	3	1								2						12	2,0
20	9	5	1								3						18	3,1
24	13	7	2								4						26	4,1
28	9	5	1								3						18	3,1
32	6	3	1								2						12	2,0
36	3	2									1						6	1,0
-																		
-																		
-																		
итого, шт	49	27	6								16						98	16,3
итого, %	50,0	27,6	6,1								16,3						100,0	16,3
итого, куб.м.	21,2	11,8	2,5								7,0						42,5	16,4
итого, куб.%	50,0	27,7	5,9								16,4						100,0	16,4

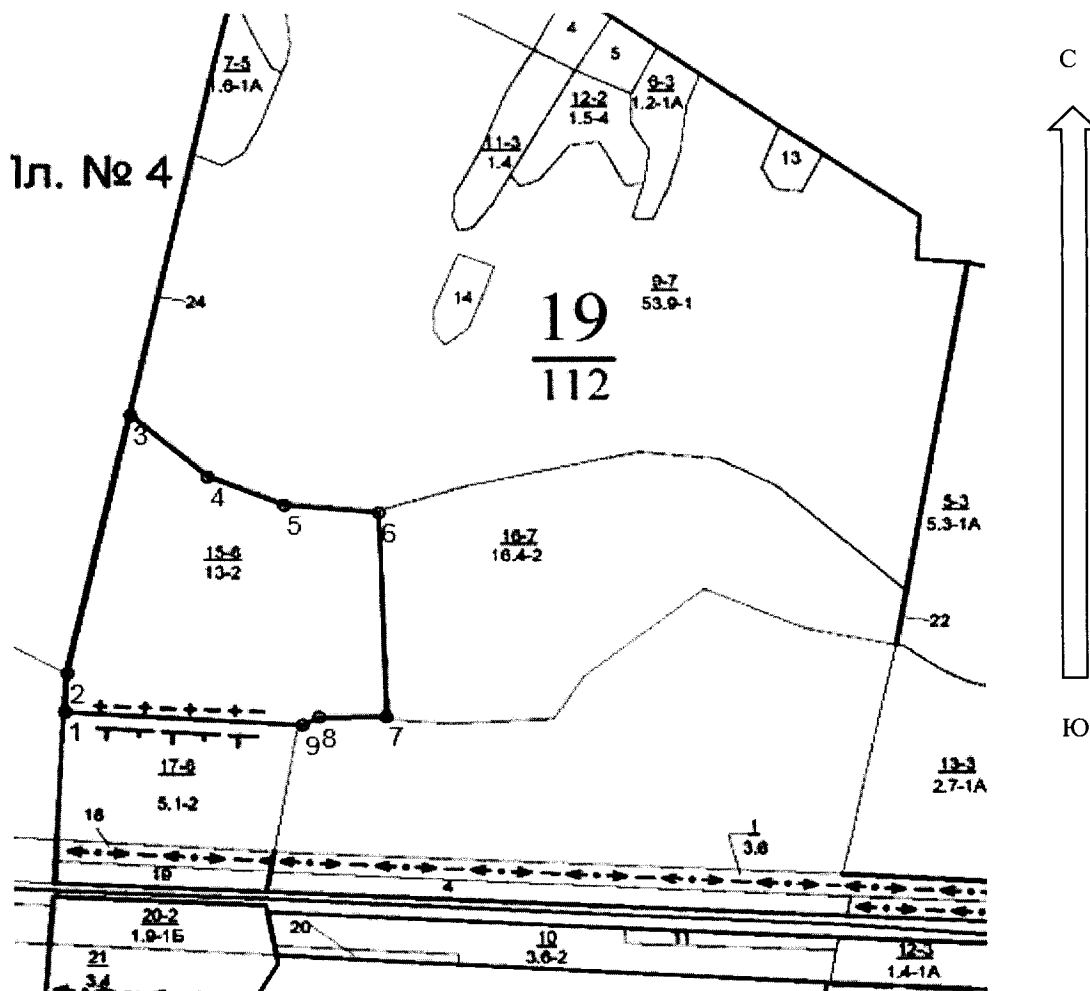
Порода4: Ос ККС породы: 1,96

Ступени толщины см	Количество деревьев по категориям состояния, шт.																Всего деревьев по ступеням толщины	
	I	II	III	IV		V		VI			ветровал, бурелом			аварийные деревья			шт.	в том числе подлежат рубке, %
				НЗ	З	НЗ	З	НЗ	З	О	НЗ	З	О	НЗ	З	О		
1	2	3	4	5	6	7	8	9	10	11	12	13	14	15	16	17	18	19
12	3	2									1						6	1,2
16	6	3	1								2						12	3,5
20	8	4	1								2						15	3,5
24	12	6	2								4						24	6,9
28	8	4	1								2						15	3,5
32	5	3	1								2						11	3,5
36	3																3	
-																		
-																		
-																		
итого, шт	45	22	6								13						86	22,1
итого, %	52,3	25,6	7,0								15,1						100,0	22,1
итого, куб.м.	21,7	9,6	2,8								5,8						39,9	21,5
итого, куб.%	54,5	24,0	7,1								14,4						100,0	21,5

Масштаб 1:10000

Абрис участка

Приложение 3
к акту лесопатологического обследования № _



N выдела	Ленты (круговой площадки) перечета				
	Сплошной пересчет	Длина, м	Ширина, м	Радиус, м	Площадь, га
15	Сплошной пересчет				13,00

Номера точек	Координаты	Румбы линий	Длина, м
1->2	52,58658°/39,03441°	СВ 3°.17'	54
2->3	52,58706°/39,03445°	СВ 12°.55'	373,9
3->4	52,59034°/39,03569°	ЮВ 49°.26'	133,3
4->5	52,58956°/39,03719°	ЮВ 68°.27'	109,1
5->6	52,5892°/39,03869°	ЮВ 85°.16'	125,7
6->7	52,5891°/39,04054°	ЮВ 1°.51'	286,6
7->8	52,58653°/39,04068°	ЮЗ 89°.24'	88,9
8->9	52,58652°/39,03936°	ЮЗ 63°.03'	24,5
9->10	52,58642°/39,03904°	СЗ 86°.52'	313,7
10->1	52,58658°/39,03441°	0	0

Условные обозначения: обследуемая площадь

Исполнитель работ по проведению лесопатологического обследования:

Ирковский Э.Р.

Зам. директора ООО НПП "АЦЛПИ"

Дата составления документа: 08.11.2019 года. Телефон: 8 (904) 211 15 53.

Донского участка лесничества

ОКУ «Донское лесничество»

Управление лесного хозяйства Липецкой области

Воронеж, 2018г.

Участковое лесничество: ДОНСКОЕ

ЛЕСА, РАСПОЛ. В СТЕПЯХ, ГОРАХ И ДР.

Квартал 19

: N	: Пло-	: Состав	: Подпрост	: по: Я: Вы-	: Эле-	: Воз: Вы-	: Ди: Кл: Гр: Бо:	: Тип	: Полн: Запас	: Сырост	: Кл: Запас	: на выделе	: дес: МЗ	:
: вы-	: щадь	: , длесок	: покров	: поч:	: со-	: мент	:	: ас: ул:	:	: ога	: леса	: дес: МЗ	: ас:	:-----:
: де-	:	: ва	: , рельеф	: , особенн:	: Р: та	:	: ра	: со-	: ам: с	: па: ни:	: леса	:	:-----:	: с: су-
: ла	: га	: ости	: выдела	: Отмет:	:	: ле-	:	:	:	: сумм:	: на	: общий	: в т. ч.	: хо-
:	:	: ка	: о порослевом	: У: я-	: са	: ст	: та	: ет: во: во: те:	:	: а пл:	:	: по	: то: стоя: дин	: ных
:	:	: происх.	: Наимен	: кат:	: ру-	:	:	: ср: зр:	: ТЛУ	: оца-	: 1	: на	: сос-	: ва:
:	:	: ег.	: незалес.	: земель:	: С: са-	:	:	: р	: ас: ас: т	: дей	:	: тав-	: рн:	: де-
:	:	: Хар	: лесных	: культур	:	:	:	: та: та:	:	: сече	: га	: выдел:	: ляю-	: ос:
:	:	: Кадастров.	: оценка	:	:	:	:	:	:	: ний	:	: щим	: ти:	: ев

1	2	3	4	5	6	7	8	9	10	11	12	13	14	15	16	17	18	19	20	21	22	23	24
---	---	---	---	---	---	---	---	---	----	----	----	----	----	----	----	----	----	----	----	----	----	----	----

15	13,0	7ДН3ЛП+Б+ОС	1	24	ДНП	80	23	30	8	4	2	Досн	,5	18	234	164	2	13
15	13,0	7ДН3ЛП+Б+ОС	1	24	ДНП	80	23	30	8	4	2	Досн	,5	18	234	164	2	13

подлесок: КРЛ БРК РЕДКИЙ

повреждение ФИТОВРЕДИТЕЛИ, ОСИНА, СРЕДНЯЯ, СТВОЛОВАЯ ГНИЛЬ, СРЕДНЯЯ, ПОЖНЬИ ТРУТОВИК повреждение ФИТОВРЕДИТЕЛИ, БЕРЕЗА, СРЕДНЯЯ, СТВОЛОВАЯ ГНИЛЬ, СРЕДНЯЯ, ТРУТОВИК НАСТОЯЩИЙ повреждение ФИТОВРЕДИТЕЛИ, ДУБ НАГОРН. СЕМ, СЛАБАЯ НЕКРОЗ ВЕТВЕЙ

Директор ОКУ «Донское лесничество»
(должность)

Кривошапкин М.А.
(ФИО)

Копия верна М.П.