

Приложение 2  
к приказу Минприроды России  
от 16.09.2016 N 480

15.11.2019

**X Божко Ю.Н.**

Подписано цифровой подписью:  
Божко Юрий Николаевич

УТВЕРЖДАЮ:

Должность Начальник управления  
лесного хозяйства Липецкой  
области

ФИО Божко Ю.Н.

Дата 15.11.2019 г.

Акт  
лесопатологического обследования № 570  
лесных насаждений Донского лесничества  
Липецкой области

Способ лесопатологического обследования: Визуальное  
Инструментальное V

Место проведения:

Участковое лесничество	Урочище (дача)	Квартал (кварталы)	Выдел (выделы)	Площадь, га
Донское	-	61	1	5

Лесопатологическое обследование проведено на общей площади 5 га.

*Handwritten signature*

*Handwritten mark*

## 2. Инструментальное обследование лесного участка.

Уч. лесничество: Донское, участок: - Кв. 61 вид. 1 ЛП выдел: -.

2.1. Фактическая таксационная характеристика лесного насаждения соответствует таксационному описанию.

2.2. Состояние насаждений: с нарушенной устойчивостью.

Причины повреждения: опенок (код 467). Данные причины определены по следующим признакам: грибница, ризоморфы и мицелиальные плёнки под корой (код 853), механические повреждения обрыв корней (вывал) прошлых лет (код 206), усыхание более 3/4 ветвей в кроне прошлых лет (код 114), ажурность кроны (код 160).

Заселено (отработано) стволовыми вредителями:

Вид вредителя	Порода	Встречаемость (% заселенных деревьев)	Степень заселения лесного насаждения (слабая, средняя, сильная)
-	-	-	-
-	-	-	-
-	-	-	-
-	-	-	-
-	-	-	-
-	-	-	-

Повреждено огнем:

Вид пожара	Порода	Состояние корневых лап		Состояние корневой шейки		Подсушивание луба	
		процент поврежденных огнем корней	процент деревьев с данным повреждением	ожог корневой шейки по окружности (1/4; 2/4; 3/4; более 3/4)	процент деревьев с данным повреждением	по окружности (1/4; 2/4; 3/4; более 3/4)	процент деревьев с данным повреждением
-		-	-	-	-	-	-
		-	-	-	-	-	-
		-	-	-	-	-	-
		-	-	-	-	-	-
		-	-	-	-	-	-
		-	-	-	-	-	-
		-	-	-	-	-	-
		-	-	-	-	-	-

Поражено болезнями:

Вид болезни	Порода	Встречаемость (% пораженных деревьев)	Степень заселения лесного насаждения (слабая, средняя, сильная)
опенок	Днп	25,21	средняя
-	-	-	-
-	-	-	-
-	-	-	-
-	-	-	-
-	-	-	-

2.3. Выборке подлежит 24,7 % деревьев по запасу,  
в том числе:

ослабленных 0 %,  
сильно ослабленных 0 %,  
усыхающих 0 %,  
свежего сухостоя 0 %,  
свежего ветровала 0 %,  
свежего бурелома 0 %,  
старого сухостоя 16,4 %,  
старого ветровала 8,3 %,  
старого бурелома 0 %,  
аварийных 0 %.

2.4. Полнота лесного насаждения после уборки деревьев, подлежащих рубке, составит 0,4.  
Критическая полнота для данной категории лесных насаждений составляет 0,3.

#### ЗАКЛЮЧЕНИЕ

Фактическая таксационная характеристика лесного насаждения соответствует таксационному описанию. Насаждение подвержено воздействию очага опенка. Наблюдается усыхание насаждения.

С целью предотвращения негативных процессов или снижения ущерба от их воздействия назначено:

Участковое лесничество	Урочище (дача)	Квартал	Выдел	Площадь выдела, га	Вид мероприятия	Площадь мероприятия, га	Порода	Выбираемый запас на выдел, куб. м	Крайние сроки проведения
Донское	-	61	1	5	ВСП	5	Днп.	264	2022 год

Ведомость перечета деревьев, назначенных в рубку, и абрис лесного участка прилагаются (приложение 2 и 3 к данному акту).

Меры по обеспечению возобновления: -.

Мероприятия, необходимые для предупреждения повреждения или поражения смежных насаждений: своевременное проведение проектируемых мероприятий, надзор за санитарным и лесопатологическим состоянием.

Сведения для расчета степени повреждения:

год образования старого сухостоя: 2014-2018 гг.

основная причина повреждения древесины: стволовая и комлевая гниль

Дата проведения обследований: 07.10.2019 года.

Исполнитель работ по проведению лесопатологического обследования:

Ирковский Э.Р.

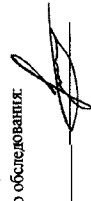
Зам. директора ООО НПП "АЦЛПИ"

Дата составления документа: 08.11.2019 года. Телефон: 8 (904) 211 15 53.

Субъект Российской Федерации: Липецкая область. Лесничество (лесопарк): Донское.  
Участковое лесничество: Донское. Урочище (лесная дача):  
Результаты проведения лесопатологического обследования  
лесных насаждений за Октябрь-мессч 2019 года.

Номер квартала	Номер выдела	Площадь выдела, га	Целевое назначение лесов	Категория защитных лесов	Номер лесопатологического выдела	Площадь лесопатологического выдела, га	Таксационная характеристика лесного насаждения									Число деревьев на пробе, шт.	Распределение деревьев по категориям состояния, % от запаса											Признаки повреждения деревьев	Доля поврежденных деревьев, %	Причина ослабления, повреждения	Подлежит рубке, %	Назначенные мероприятия		Средневзвешенная категория состояния				
							состав	порода	возраст	средняя высота, м	средний диаметр, см	тип леса	полнота	бонитет	запас, куб. м/га		без признаков ослабления	ослабленные	сильно ослабленные	усыхающие	свежий сухостой	старый сухостой	свежий ветровал	старый ветровал	свежий бурелом	старый бурелом	аварийные деревья					вид	площадь, га					
19	5	5	Защитные леса	Леса, расположенные в пустынных, полупустынных, лесостепных, лесотундровых зонах, степях, горах	-	-	10Длп									936	18	19	20	21	22	23	24	25	26	27	28	29	30	31	32	Вср		2,55				
							Всего	100	26	36	ДОСН	0,5	2	210	83,3		22,9	48,5	3,9																			
							Длп	-	-	-	-	-	-	-	-		83,3	206,114,160	77,1	467	24,7																	

Показатели, не соответствующие таксационному описанию отмечаются "х". Расшифровка кодов причин и признаков указана в акте. Исполнитель работ по проведению лесопатологического обследования:



Ирковский Э.Р.  
Зам. директора ООО НПП "АЛПТИ"  
Дата составления документа: 08.11.2019 года. Телефон: 8 (904) 211 15 53.

Ведомость перечета деревьев назначенных в рубку

ВРЕМЕННАЯ ПРОБНАЯ ПЛОЩАДЬ № 1

Субъект Российской Федерации: Липецкая область.  
Лесничество (лесопарк): Донское. Квартал: 61. Выдел: 1.  
Площадь: 5 га., Площадь мероприятия: 5 га.

Номер очага вредных организмов: б/н. Размер пробной площади: 5 га.

Таксационная характеристика:

тип леса: ДОСН; состав: 10Днп; возраст: 100 лет; бонитет: 2.  
полнота: 0,5; запас на га: 210; возобновление: отсутствует.

Время и причина ослабления лесного насаждения:

Причины повреждения: опенок (код 467). Данные причины определены по следующим признакам: грибница, ризоморфы и мицелиальные плёнки под корой (код 853), механические повреждения обрыв корней (вывал) прошлых лет (код 206), усыхание более 3/4 ветвей в кроне прошлых лет (код 114), ажурность кроны (код 160).

Тип очага вредных организмов: хронический.

Фаза развития очага вредных организмов: кризис.

Состояние лесного насаждения, намечаемые мероприятия:

Состояние насаждений: с нарушенной устойчивостью. СКС насаждения 2,55.

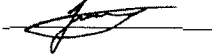
Намечаемое мероприятие: ВСП.

Исполнитель работ по проведению лесопатологического обследования:

Ирковский Э.Р.

Зам. директора ООО НПП "АЦЛПИ"

Дата составления документа: 08.11.2019 года. Телефон: 8 (904) 211 15 53.



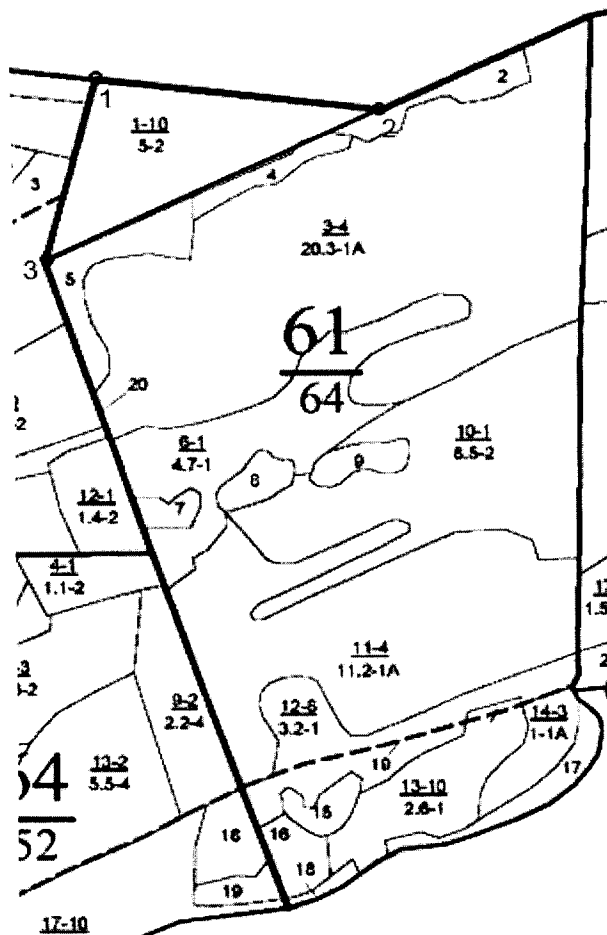
Оборотная сторона

Насаждения: 10Дип		2,55		ВЕДОМОСТЬ ПЕРЕЧЕТА ДЕРЕВЬЕВ															Оборотная сторона	
				СКС породы:																
Ступени толщины см	Количество деревьев по категориям состояния, шт.																Всего деревьев по ступеням толщины			
	I	II	III	IV		V		VI			ветровал, бурелом			аварийные деревья			шт.	в том числе подлежат рубке, %		
				НЗ	З	НЗ	З	НЗ	З	О	НЗ	З	О	НЗ	З	О				
1	2	3	4	5	6	7	8	9	10	11	12	13	14	15	16	17	18	19		
20		4															4			
24	8	16						4			4						32	0,9		
28	20	44	4					16			8						92	2,6		
32	44	93	8					32			16						193	5,1		
36	69	145	12					48			28						302	8,1		
40	44	97	8					32			16						197	5,1		
44	24	48	4					16			8						100	2,6		
48	4	8						4									16	0,4		
-																				
-																				
итого, шт	213	455	36					152			80						936	24,8		
итого, %	22,8	48,6	3,8					16,2			8,5						100,0	24,8		
итого, куб.м.	244,6	517,7	41,3					175,3			88,8						1067,6	24,7		
итого, куб.м.	22,9	48,5	3,9					16,4			8,3						100,0	24,7		

Оборотная сторона

Порода: Дип		СКС породы: 2,55		ВЕДОМОСТЬ ПЕРЕЧЕТА ДЕРЕВЬЕВ															
Ступени толщины см	Количество деревьев по категориям состояния, шт.																Всего деревьев по ступеням толщины		
	I	II	III	IV		V		VI			ветровал, бурелом			аварийные деревья			шт.	в том числе подлежат рубке, %	
				НЗ	З	НЗ	З	НЗ	З	О	НЗ	З	О	НЗ	З	О			
1	2	3	4	5	6	7	8	9	10	11	12	13	14	15	16	17	18	19	
20		4															4		
24	8	16						4			4						32	0,9	
28	20	44	4					16			8						92	2,6	
32	44	93	8					32			16						193	5,1	
36	69	145	12					48			28						302	8,1	
40	44	97	8					32			16						197	5,1	
44	24	48	4					16			8						100	2,6	
48	4	8						4									16	0,4	
-																			
-																			
итого, шт	213	455	36					152			80						936	24,8	
итого, %	22,9	48,6	3,8					16,2			8,5						100,0	24,8	
итого, куб.м.	244,6	517,7	41,3					175,3			88,8						1067,6	24,7	
итого, куб.м.	22,9	48,5	3,9					16,4			8,3						100,0	24,7	

C



Ю

№ выдела	Ленты (круговой площадки) перечета				
	Сплошной перечет	Длина, м	Ширина, м	Радиус, м	Площадь, га
1	Сплошной перечет				5,00

Номера точек	Координаты	Румбы линий	Длина, м
1->2	52,55875°/39,01867°	ЮВ 82°.54'	377,8
2->3	52,55833°/39,02421°	ЮЗ 64°.29'	490,8
3->4	52,55643°/39,01767°	СВ 14°.46'	267
4->1	52,55875°/39,01867°	0	0
	-	-	-
	-	-	-
	-	-	-
	-	-	-

Зам. директора ООО НПП "АЦЛПИ"

Дата составления документа: 08.11.2019 года. Телефон: 8 (904) 211 15 53.

Донского участка лесничества

ОКУ «Донское лесничество»

Управление лесного хозяйства Липецкой области

Воронеж, 2018г.

Квартал 61

ЛЕСА, РАСПОЛ. В СТЕПЯХ, ГОРАХ И ДР.

Участковое лесничество: ДОНСКОЕ

1	2	3	4	5	6	7	8	9	10	11	12	13	14	15	16	17	18	19	20	21	22	23	24	
:	N	:Пло-	:Состав	:Подрост	:ло:Я:Вы-	:Эле-	:Воз:Вы-	:Ди:Кл:Гр:Бо:	Тип	:Полн:Запас	:сырораст.	:Кл:Запас	на	выделе,	дес.МЗ	:	:	:	:	:	:	:	:	:
:	вы-	:шадь,	:длесок	:покр	:ов,поч:	:со-	:мент:	:	:	:ас:уп:	:	:	:оп:	:леса,	дес.МЗ	:ас:	:	:	:	:	:	:	:	:
:	де-	:	:ва,	:рельеф,	:особенн:	Р:та	:	:ра	:со-	:ам:с	:па:ни:	леса	:	:	:	:	:су-	:ре-	:еди-	:захламлен.	:Хозяйственны:	:	:	:
:	ла	:га	:ости	выдела.	Отмет:	:	:ле-	:	:	:	:	:	:Сумм:	на	:общий	в т.ч.	:хо-	:	:нич-	:	:	:	:	:
:	:	:	:ка	о	порослевом	:У:я-	:са	:ст	:та	:ет:во:	:во:те:	:	:а	пл:	:	:по	:то:	:стоя:	:дин:	:ных	:	:мероприятия	:	:
:	:	:	:происх.	Наимен.	кат:	:ру-	:	:	:гр:эр:	:	:тлу	:оша-	1	:	на	:сос-	:ва:	:	:	:общий	:лик-	:	:	:
:	:	:	:ег.	незалес.	земель:	С:са-	:	:	:р	:ас:	:ас:т	:	:дей	:	:	:тав-	:рн:	:	:де-	:	:	:	:	:
:	:	:	:Хар.	лесных	культур	:	:	:	:та:	:та:	:	:сече:	га	:выдел.	ляю-	:ос:	:	:ревь:	:	:вида:	:	:	:	:
:	:	:	:Кадастров.	оценка	:	:	:	:	:	:	:	:ний	:	:	:шим	:ти:	:	:ев	:	:	:	:	:	:

1	5.0	10	ДНП	1	26	ДНП	100	26	36	10	4	2	Досн	,5	21	105	105	2
1	5.0	10	ДНП	1	26	ДНП	100	26	36	10	4	2	Досн	,5	21	105	105	2

C2II

подлесок: клт ср. густ

Директор ОКУ «Донское лесничество» \_\_\_\_\_  
(подпись)

Копия верна - М.П.