

Приложение 2
к приказу Минприроды России
от 16.09.2016 N 480

29.11.2019

X Божко Ю.Н.

Подписано цифровой подписью:
Божко Юрий Николаевич

УТВЕРЖДАЮ:

Должность Начальник управления
лесного хозяйства Липецкой
области

ФИО Божко Ю.Н.

Дата 29.11.2019 г.

Акт
лесопатологического обследования № 35
лесных насаждений Липецкого лесничества
Липецкой области

Способ лесопатологического обследования: Визуальное
Инструментальное V

Место проведения:

Участковое лесничество	Урочище (дача)	Квартал (кварталы)	Выдел (выделы)	Площадь, га
Липецкое	-	48	7	4,2

Лесопатологическое обследование проведено на общей площади 4,2 га.

Л. 1

2. Инструментальное обследование лесного участка.

Уч. лесничество: Липецкое, участок: - Кв. 48 выд. 7 ЛП выдел: -.

2.1. Фактическая таксационная характеристика лесного насаждения соответствует таксационному описанию.

2.2. Состояние насаждений: с нарушенной устойчивостью.

Причины повреждения: рак смоляной (код 371). Данные причины определены по следующим признакам: механические повреждения обрыв корней (вывал) прошлых лет (код 206), усыхание более 3/4 ветвей в кроне прошлых лет (код 114), ажурность кроны (код 160).

Заселено (отработано) стволовыми вредителями:

Вид вредителя	Порода	Встречаемость (% заселенных деревьев)	Степень заселения лесного насаждения (слабая, средняя, сильная)
-	-	-	-
-	-	-	-
-	-	-	-
-	-	-	-
-	-	-	-
-	-	-	-

Повреждено огнем:

Вид пожара	Порода	Состояние корневых лап		Состояние корневой шейки		Подсушивание луба	
		процент поврежденных огнем корней	процент деревьев с данным повреждением	ожог корневой шейки по окружности (1/4; 2/4; 3/4; более 3/4)	процент деревьев с данным повреждением	по окружности (1/4; 2/4; 3/4; более 3/4)	процент деревьев с данным повреждением
-	-	-	-	-	-	-	-
	-	-	-	-	-	-	-
	-	-	-	-	-	-	-
	-	-	-	-	-	-	-
	-	-	-	-	-	-	-
	-	-	-	-	-	-	-
	-	-	-	-	-	-	-
	-	-	-	-	-	-	-

Поражено болезнями:

Вид болезни	Порода	Встречаемость (% пораженных деревьев)	Степень заселения лесного насаждения (слабая, средняя, сильная)
рак смоляной	С	8,83	единичная
-	-	-	-
-	-	-	-
-	-	-	-
-	-	-	-
-	-	-	-

2.3. Выборке подлежит 5 % деревьев по запасу,

в том числе:

ослабленных 0 %,
сильно ослабленных 0 %,
усыхающих 0 %,
свежего сухостоя 0 %,
свежего ветровала 0 %,
свежего бурелома 0 %,
старого сухостоя 2,4 %,
старого ветровала 2,6 %,
старого бурелома 0 %,
аварийных 0 %.

2.4. Полнота лесного насаждения после уборки деревьев, подлежащих рубке, составит 0,6.
Критическая полнота для данной категории лесных насаждений составляет 0,3.

ЗАКЛЮЧЕНИЕ

Фактическая таксационная характеристика лесного насаждения соответствует таксационному описанию. Насаждение подвержено воздействию рака смоляного. Участок используется в рекреационных целях, с целью недопущения вреда гражданам и их имуществу назначается выборочная санитарная рубка низкой интенсивности. Наблюдается усыхание насаждения.

С целью предотвращения негативных процессов или снижения ущерба от их воздействия назначено:

Участковое лесничество	Урочище (дача)	Квартал	Выдел	Площадь выдела, га	Вид мероприятия	Площадь мероприятия, га	Порода	Выбираемый запас на выдел, куб. м	Крайние сроки проведения
Липецкое	-	48	7	4,2	ВСП	4,2	С.	50	2022 год

Ведомость перечета деревьев, назначенных в рубку, и абрис лесного участка прилагаются (приложение 2 и 3 к данному акту).

Меры по обеспечению возобновления: -.

Мероприятия, необходимые для предупреждения повреждения или поражения смежных насаждений: своевременное проведение проектируемых мероприятий, надзор за санитарным и лесопатологическим состоянием.

Сведения для расчета степени повреждения:

год образования старого сухостоя: 2014-2018 гг.

основная причина повреждения древесины: стволовая и комлевая гниль

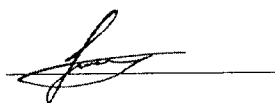
Дата проведения обследований: 15.10.2019 года.

Исполнитель работ по проведению лесопатологического обследования:

Ирковский Э.Р.

Зам. директора ООО НПП "АЦЛПИ"

Дата составления документа: 22.11.2019 года. Телефон: 8 (904) 211 15 53.



Результаты проведения лесопатологического обследования
лесных насаждений за Октябрь месяц 2019 года.

Субъект Российской Федерации: Липецкая область. Лесничество (лесопарк): Липецкое.

Участковое лесничество: Липецкое. Урочище (лесная дача): -

Участковое лесничество: Липецкое. Урочище (лесная дача) -																																	
Номер квартала	Номер выдела	Площадь выдела, га	Целевое назначение лесов	Категория защитных лесов	Номер лесопатологического выдела	Площадь лесопатологического выдела, га	Таксационная характеристика лесного насаждения								Число деревьев на проб., шт	Распределение деревьев по категориям состояния, % от запаса											Признаки повреждения деревьев	Доля поврежденных деревьев, %	Причина ослабления, порождения	Подлежит рубке, %	Назначенные мероприятия		Средневзвешенная категория состояния
							состав	порода	возраст	средняя высота, м	средний диаметр, см	тип леса	полнота	бонитет		запас, куб. м/га	без признаков ослабления	ослабленные	сильно ослабленные	усыхающие	свежий сухойстой	старый сухойстой	свежий ветровал	старый ветровал	свежий буреюм	старый буреюм					аварийные деревья	вид	
48	7	4,2	Защитные леса	Городские леса	-	-	10С	С	-	-	-	0,6	2	250	1439	38,3	49,9	6,8				2,4	2,6				206, 114, 160.	61,7	371.	5,0	ВСР	4,2	1,84

Показатели, не соответствующие таксационному описанию отмечаются "***". Расшифровка кодов причин и признаков указана в акте.
Исполнитель работ по проведению лесопатологического обследования:

Ирковский Э.Р.
Зам. директора ООО НПП "АДЦПИ"
Дата составления документа: 22.11.2019 года. Телефон: 8 (904) 211 15 53.

Ведомость перечета деревьев назначенных в рубку

ВРЕМЕННАЯ ПРОБНАЯ ПЛОЩАДЬ № 1

Субъект Российской Федерации: Липецкая область.
Лесничество (лесопарк): Липецкое. Квартал: 48. Выдел: 7.
Площадь: 4,2 га., Площадь мероприятия: 4,2 га.

Номер очага вредных организмов: б/н. Размер пробной площади: 4,2 га.

Таксационная характеристика:

тип леса: ССРТ; состав: 10С; возраст: 100 лет; бонитет: 2.

полнота: 0,6; запас на га: 250; возобновление: отсутствует.

Время и причина ослабления лесного насаждения:

Причины повреждения: рак смоляной (код 371). Данные причины определены по следующим признакам: механические повреждения обрыв корней (вывал) прошлых лет (код 206), усыхание более 3/4 ветвей в кроне прошлых лет (код 114), ажурность кроны (код 160).

Тип очага вредных организмов: -.

Фаза развития очага вредных организмов: -.

Состояние лесного насаждения, намечаемые мероприятия:

Состояние насаждений: с нарушенной устойчивостью. СКС насаждения 1,84.

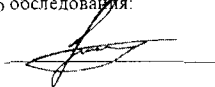
Намечаемое мероприятие: ВСП.

Исполнитель работ по проведению лесопатологического обследования:

Ирковский Э.Р.

Зам. директора ООО НПП "АЦЛПИ"

Дата составления документа: 22.11.2019 года. Телефон: 8 (904) 211 15 53.



Оборотная сторона

ВЕДОМОСТЬ ПЕРЕЧЕТА ДЕРЕВЬЕВ

Насаждения: 10С

1,84

СКС породы:

Ступени толщины см	Количество деревьев по категориям состояния, шт.																Всего деревьев по ступеням толщины	
	I	II	III	IV		V		VI			ветровал, бурелом			аварийные деревья			шт.	в том числе подлежат рубке, %
				НЗ	З	НЗ	З	НЗ	З	О	НЗ	З	О	НЗ	З	О		
1	2	3	4	5	6	7	8	9	10	11	12	13	14	15	16	17	18	19
12	6	12															18	
16	19	25	6					10			13						73	1,6
20	74	99	19					16			23						231	2,7
24	93	129	19					14			8						263	1,5
28	143	180	31					10			8						372	1,3
32	87	104	19					5			8						223	0,9
36	68	93	12														173	
40	31	37															68	
44	6	12															18	
более 44																		
итого, шт	527	691	106					55			60						1439	8,0
итого, %	36,6	48,0	7,4					3,8			4,2						100,0	8,0
итого, куб.м	381,6	497,1	67,9					24,3			25,5						996,5	5,0
итого, куб.%	38,3	49,9	6,8					2,4			2,6						100,0	5,0

Оборотная сторона

ВЕДОМОСТЬ ПЕРЕЧЕТА ДЕРЕВЬЕВ

Порода: С

СКС породы: 1,84

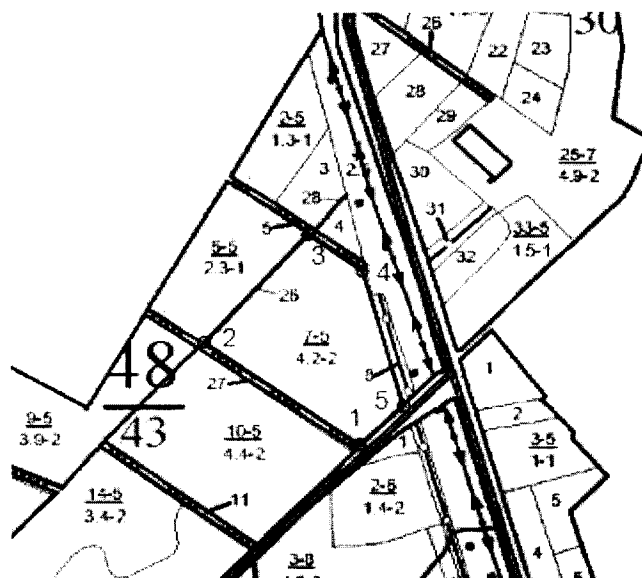
Ступени толщины см	Количество деревьев по категориям состояния, шт.																Всего деревьев по ступеням толщины	
	I	II	III	IV		V		VI			ветровал, бурелом			аварийные деревья			шт.	в том числе подлежат рубке, %
				НЗ	З	НЗ	З	НЗ	З	О	НЗ	З	О	НЗ	З	О		
1	2	3	4	5	6	7	8	9	10	11	12	13	14	15	16	17	18	19
12	6	12															18	
16	19	25	6					10			13						73	1,6
20	74	99	19					16			23						231	2,7
24	93	129	19					14			8						263	1,5
28	143	180	31					10			8						372	1,3
32	87	104	19					5			8						223	0,9
36	68	93	12														173	
40	31	37															68	
44	6	12															18	
более 44																		
итого, шт	527	691	106					55			60						1439	8,0
итого, %	36,6	48,0	7,4					3,8			4,2						100,0	8,0
итого, куб.м	381,6	497,1	67,9					24,3			25,5						996,5	5,0
итого, куб.%	38,3	49,9	6,8					2,4			2,6						100,0	5,0

Приложение 3

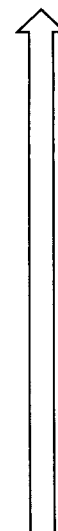
к акту лесопатологического обследования № _

Абрис участка

Масштаб 1:10000



С



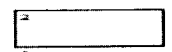
Ю

N выдела	Ленты (круговой площадки) перече́та				
	Сплошной перечет	Длина, м	Ширина, м	Радиус, м	Площадь, га
7	Сплошной перечет				4,20

Номера точек	Координаты	Румбы линий	Длина, м
1->2	52,53705°/39,56109°	СЗ 54°.35'	252,6
2->3	52,53836°/39,55805°	СВ 42°.26'	206,2
3->4	52,53973°/39,56011°	ЮВ 53°.58'	88,7
4->5	52,53926°/39,56117°	ЮВ 15°.50'	199,7
5->6	52,53753°/39,56197°	ЮЗ 47°.37'	80,6
6->1	52,53705°/39,56109°	0	0

Условные обозначения:

обследуемая площадь



Исполнитель работ по проведению лесопатологического обследования:

Ирковский Э.Р.

Зам. директора ООО НПП "АЦЛПИ"

Дата составления документа: 22.11.2019 года. Телефон: 8 (904) 211 15 53.

Липецкого участкового лесничества
Липецкого лесничества
Липецкой области
Воронеж, 2016 г.

подлесок: Р БРК РЕДКИЙ
культуры-17 г. состояние ХОРОШЕ
рекреационная характеристика: тип ландшафта ЗАКРЕП. ГОРИЗ. СОМ. класс
класс устойчивости-1, проходимость-СРЕДНЯЯ, просматриваемость-СРЕДНЯЯ
1-ый класс ДЕГРЕССИИ, ГРПЗЗ "Липецкий"
селекционная оценка: НОРМАЛЬНЫЕ

Директор ОКУ «Липецкое городское лесничество»

Аверин Е. В.
(ФИО)

IN