

19.06.2020

X Божко Ю.Н.

Подписано цифровой подписью:
Божко Юрий Николаевич

"УТВЕРЖДАЮ"

Начальник управления лесного
хозяйства Липецкой области

Божко Ю.Н.

"19" июня 2020 г.

Акт

лесопатологического обследования № 108
лесных насаждений Грязинского лесничества (лесопарка)
Липецкой области (субъекта Российской Федерации)

Способ лесопатологического обследования:

1. Визуальный
2. Инструментальный

V

Место проведения

Участковое лесничество	Урочище (дача)	Квартал (кварталы)	Выдел (выделы)	Площадь, га
Плехановское		107	11	9,0

Лесопатологическое обследование проведено на общей площади 9,0 га.





2.4. Полнота лесного насаждения после уборки деревьев, подлежащих рубке, составит
Критическая полнота для данной категории лесных насаждений составляет

0,8
не лимитируется

ЗАКЛЮЧЕНИЕ

Насаждение на площади 9,0 га подвержено воздействию очага корневой губки. Наблюдается усыхание насаждения. По результатам инструментального обследования назначена ВСП. Состав насаждения по таксационному описанию 10С, СКС - 1.51. Данный выдел относится к особо защитным участкам лесов - участки лесов вокруг населенных пунктов и садовых товариществ.

Участковое лесничество	Урочище (дача)	Квартал	Выдел	Площадь выдела, га	Вид мероприятия	Площадь мероприятия, га	Порода	Запас на выдел, куб.м	Крайние сроки проведения
Плехановское		107	11	9	ВСП	9	С	191,7	2022

Ведомость перечета деревьев, назначенных в рубку, и лесного участка прилагаются (приложение 2 и 3 к Акту).

Меры по обеспечению возобновления:

не требуются

Мероприятия, необходимые для предупреждения повреждения или поражения смежных насаждений

Своевременное проведение проектируемых мероприятий. Надзор за санитарным и лесопатологическим состоянием.

Сведения для расчета степени повреждения:

год образования старого сухостоя 2016 ;

основная причина повреждения древесины стволовые гнили ;

дата проведения обследований 15.05.2020 ;

Исполнитель работ по проведению лесопатологического обследования:

ФИО Чернышов Е.С.

Подпись

Должность инженер-лесопатолог

Организация Филиал ФБУ "Рослесозащита" - "Центр защиты леса Тульской области"



* Раздел включается в акт в случае проведения лесопатологического обследования инструментальным способом.

Ведомость перечета деревьев назначенных в рубку
Временная пробная площадь

Субъект РФ Липецкая область
Лесничество (лесопарк) Грязинское Участковое лесничество Плехановское
Квартал 107 Выдел 11 Площадь, 9,00 га,
Номер очага вредных организмов б/н Размер пробной площади 0,30 га,

Таксационная характеристика:

тип леса СТР состав 10С возраст 77 бонитет 1
полнота 0,8 запас на га 348 (369) возобновление _____

Время и причина ослабления насаждения: _____ 2016
Причина - губка корневая сосны (код 466)

Данная причина определена по следующим признакам: усыхание более 3/4 ветвей в кроне прошлых лет (код 114),
усыхание более 3/4 ветвей в кроне свежее (код 104), наличие гнили (код 832)

Тип очага вредных организмов: эпизодический, хронический (подчеркнуть)
Фаза развития очага: начальная, нарастания численности, собственно вспышка, кризис
(подчеркнуть)

Состояние лесного насаждения, намечаемые мероприятия: _____ ослабленное

ВСР
Средневзвешенная категория состояния насаждения составляет _____ 1,51

ВСР - Выборочная санитарная рубка

Исполнитель работ по проведению лесопатологического обследования:

Дата составления документа: 11.06.2020 г. Телефон 8 (4872) 41-89-27

ФИО Чернышов Е.С. Подпись Е.С. Чернышов
Должность инженер-лесопатолог
Организация Филиал ФБУ "Рослесозащита" - "Центр защиты леса Тульской области"

ВЕДОМОСТЬ ПЕРЕЧЕТА ДЕРЕВЬЕВ

Порода: Сосна

Ступени толщины, см	Количество деревьев по категориям состояния, шт.																Всего деревьев по ступеням толщины	
	I	II	III	IV		V		VI			ветровал, бурелом			аварийные деревья			шт.	в том числе подлежат рубке, %
				НЗ	З	НЗ	З	НЗ	З	О	НЗ	З	О	НЗ	З	О		
1	2	3	4	5	6	7	8	9	10	11	12	13	14	15	16	17	18	19
8																		
12																		
16								1									1	0,8
20	1	1				1		8									11	7,1
24	8	3				1		3									15	3,1
28	25	9						1									35	0,8
32	22	8						1									31	0,8
36	7	6															13	
40	10	5															15	
44	5	1															6	
48																		
52																		
56																		
60																		
64																		
68																		
72																		
76																		
80																		
84																		
88																		
92																		
96																		
100																		
Итого число стволов, шт.	78	33					2		14								127	12,6
Итого, % от числа стволов	61,4	26,0					1,6		11,0								100,0	12,6
Итого запас, кбм	73,0	31,3					0,8		5,6								110,7	5,8
Итого, % от запаса	65,9	28,3					0,7		5,1								100,0	5,8

Итоговая

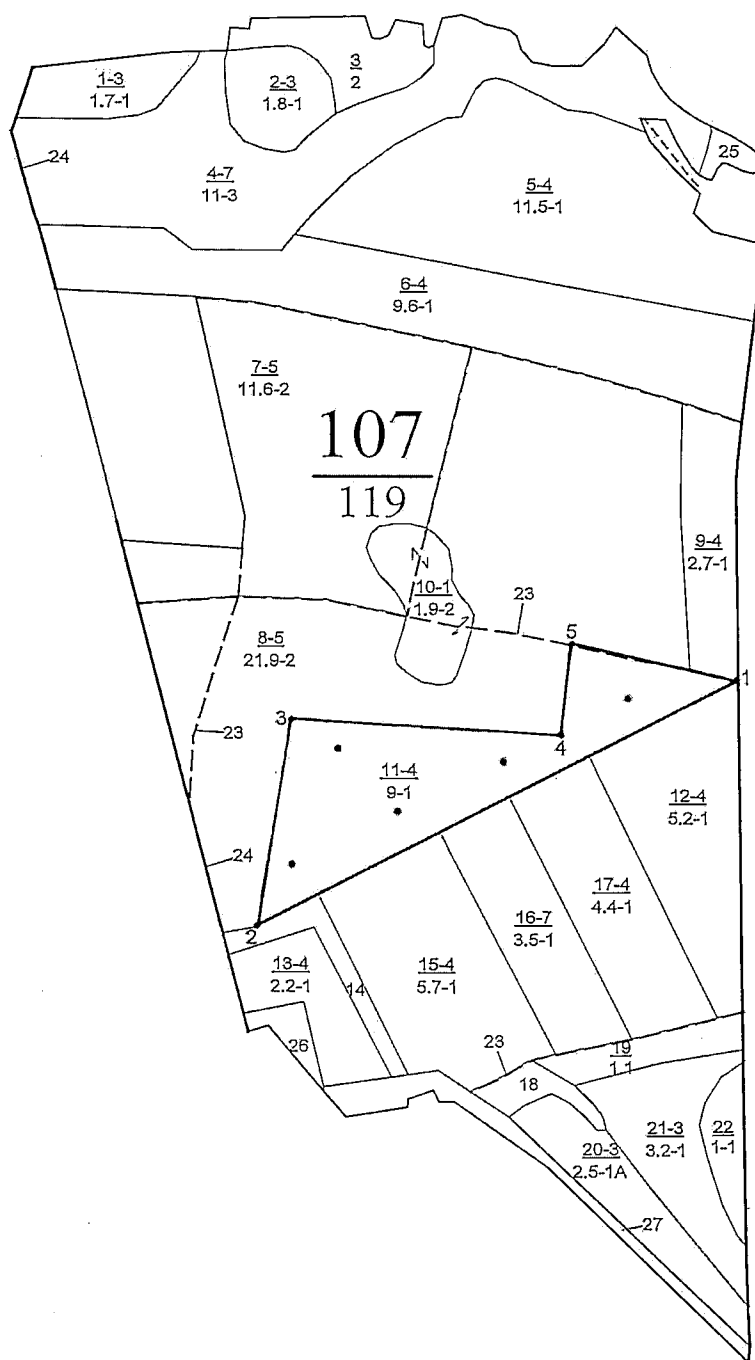
Ступени толщины, см	Количество деревьев по категориям состояния, шт.																Всего деревьев по ступеням толщины	
	I	II	III	IV		V		VI			ветровал, бурелом			аварийные деревья			шт.	в том числе подлежат рубке, %
				НЗ	З	НЗ	З	НЗ	З	О	НЗ	З	О	НЗ	З	О		
1	2	3	4	5	6	7	8	9	10	11	12	13	14	15	16	17	18	19
8																		
12																		
16								1									1	0,8
20	1	1				1		8									11	7,1
24	8	3				1		3									15	3,1
28	25	9						1									35	0,8
32	22	8						1									31	0,8
36	7	6															13	
40	10	5															15	
44	5	1															6	
48																		
52																		
56																		
60																		
64																		
68																		
72																		
76																		
80																		
84																		
88																		
92																		
96																		
100																		
Итого число стволов, шт.	78	33					2		14								127	12,6
Итого, % от числа стволов	61,4	26,0					1,6		11,0								100,0	12,6
Итого запас, кбм	73,0	31,3					0,8		5,6								110,7	5,8
Итого, % от запаса	65,9	28,3					0,7		5,1								100,0	5,8

Примечание: НЗ - незаселенное, З - заселенное, О - отработанное вредителями.

Средняя по породе: Сосна-1.51

М 1:10000


Абрис участка



N выдела	Ленты (круговой площадки) перечета				
	№ ленты (площадок)	Длина, м	Ширина, м	Радиус, м	Площадь, га
11	Круговые постоянного радиуса — 5 шт.			13,8	0,3

Номера точек	Координаты	Румбы линий	Длина, м
1	52,581017° 39,817422°		
2	52,577900° 39,808054°		
3	52,580379° 39,808754°		

4	52,580249° 39,813797°		
5	52,581415° 39,814042°		

Условные обозначения: границы выдела, СОМ – 

- - центры круговых площадок постоянного радиуса

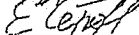
Обследуемая площадь – 9,0 га

Исполнитель работ по проведению лесопатологического обследования:

филиал ФБУ «Рослесозащита» - «ЦЗЛ Тульской области»

Должность: инженер-лесопатолог

ФИО: Е.С. Чернышов

Подпись 

Дата составления документа 11.06.2020 г. Телефон: 8(4872)41-89-27

Таксационное описание

Плехановское участковое лесничество

ОКУ «Грязинское лесничество»

Управление лесного хозяйства Липецкой области

Воронеж, 2016 г.

Квартал 107

ЛЕСОПАРКОВЫЕ ЗОНЫ

Участковое лесничество: ПЛЕХАНОВСКОЕ

1	2	3	4	5	6	7	8	9	10	11	12	13	14	15	16	17	18	19	20	21	22	23	24
11	9,0	лесные культуры	1	25	С	77	25	28	4	2	1	СТР	8	32	288	1	9	5	ВНЕ. САНР. 1	ОУ			

подлесок: Р. КЕД. Густой
культуры-40 г. состояние хорошее
повреждение фитопредатели, сосна обыкновенная, средняя, корневая гниль
рекреационная характеристика: тип ландшафта ЗАКРЫТ. ВЕРТИК. СОМ. класс эстетич. оценки-2, рекреационная оценка-Низкая,
класс устойчивости-3, проходимость-ШОХАЯ, просматриваемость-ШОХАЯ
1-ый класс ДИФФЕРЕНЦИИ
огу: Уг-хи лесов вокруг нас. пунктов и сад. товаров.

Копия верна.

Директор ОКУ «Грязинское лесничество»

«27» апреля 2020 г.

Балмочных В.В.

