

10.07.2020

X Божко Ю.Н.

Подписано цифровой подписью:
Божко Юрий Николаевич

"УТВЕРЖДАЮ"
Начальник управления лесного
хозяйства Липецкой области

Божко Ю.Н.

"10" июля 2020 г.

Акт

лесопатологического обследования № 202

лесных насаждений Данковского лесничества (лесопарка)

Липецкой области (субъекта Российской Федерации)

Способ лесопатологического обследования:

1. Визуальный

2. Инструментальный

V

Место проведения

Участковое лесничество	Урочище (дача)	Квартал (кварталы)	Выдел (выделы)	Площадь, га
Лебедянское		16	7	20,3

Лесопатологическое обследование проведено на общей площади 20,3 га.

Handwritten signature

Handwritten signature

1. Визуальное лесопатологическое обследование.*

☒ Наземное

☐ Дистанционное

- 1.1. На площади 20,3 га фактическая таксационная характеристика лесного насаждения соответствует (не соответствует) таксационному описанию (нужное подчеркнуть).

Причины несоответствия _____

Список участков с выявленными несоответствиями приведен в приложении 1 к настоящему Акту.

- 1.2. Лесные насаждения с нарушенной и утраченной устойчивостью выявлены на площади 20,3 га:

Участковое лесничество	Урочище (дача)	Площадь, га		Причина ослабления (гибели)
		с нарушенной устойчивостью	с утраченной устойчивостью	
Лебедянское		20,3		трутовик ложный дубовый и дуболобивый (код 360), стволовые гнили (код 350)
Итого		20,3		

Состояние обследованных лесных насаждений приведено в приложениях 1.1-1.4 к Акту в зависимости от метода

- 1.3. В обследованных лесных участках прогнозируется:

Прогноз	Площадь, га
Ослабление лесных насаждений	
Усыхание лесных насаждений различной степени	
Развитие очагов вредных организмов	

- 1.4. Обнаружено загрязнение лесного участка отходами и выбросами:

☐ Промышленными

☐ Бытовыми

Вид загрязнения	Размеры загрязнения			Объем, кубм	Площадь загрязнения
	длина, м	ширина, м	высота, м		

ЗАКЛЮЧЕНИЕ

Оценка текущего санитарного и лесопатологического состояния лесных насаждений, назначенные профилактические мероприятия по защите лесов, агитационные мероприятия:

В квартале № 16 выделе № 7 на всей площади 20,3 га участкового лесничества Лебедянское

средневзвешенная категория состояния 1,68, насаждение с нарушенной устойчивостью,

наблюдается усыхание насаждения, необходимо проведение инструментального обследования.

Состав насаждения по таксационному описанию 9ДН1ЯО+КЛО.

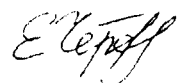
Исполнитель работ по проведению лесопатологического обследования:

ФИО инженер-лесопатолог Чернышов Е.С.

Подпись

Дата обследования

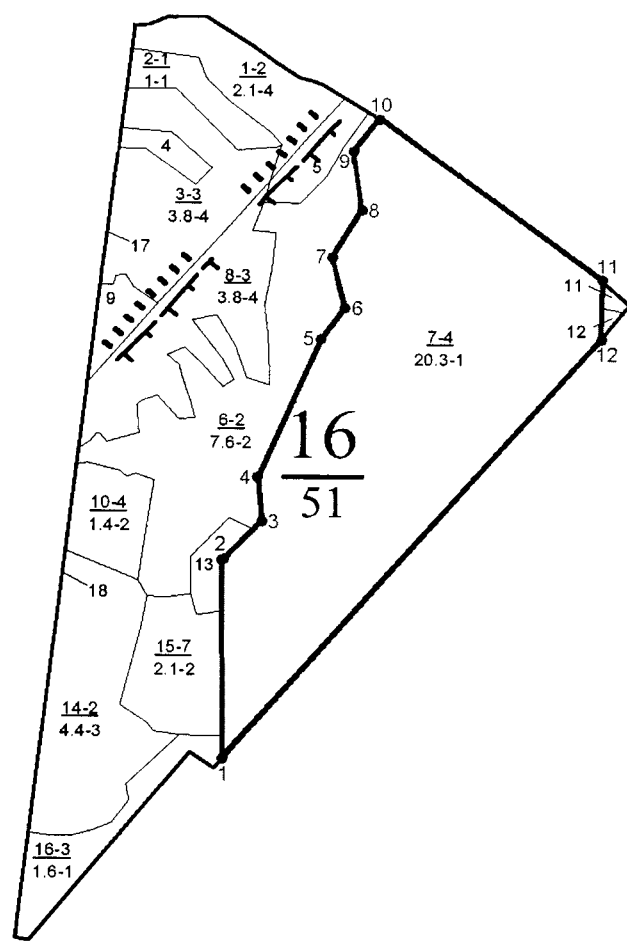
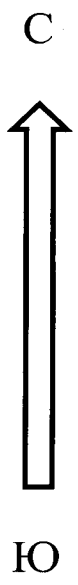
17.06.2020



*Раздел включается в акт, в случае проведения лесопатологического обследования визуальным способом.


М 1:10000

Абрис участка



№ выдела	Ленты (круговой площадки) перечета				
	№ ленты (площадок)	Длина, м	Ширина, м	Радиус, м	Площадь, га
7	.				

Номера точек	Координаты	Румбы линий	Длина, м
1	39.285936° 53.112298°		
2	39.284945° 53.114726°		
3	39.285620° 53.115177°		
4	39.285664° 53.115854°		
5	39.286939° 53.117385°		
6	39.287318° 53.117943°		
7	39.287144° 53.118574°		
8	39.287683° 53.119298°		
9	39.287569° 53.120048°		
10	39.288145° 53.120415°		
11	39.292539° 53.118323°		
12	39.292554° 53.117681°		

Условные обозначения: границы выдела – 

Обследуемая площадь – 20.3 га

Исполнитель работ по проведению лесопатологического обследования:
филиал ФБУ «Рослесозащита» - «ЦЗЛ Тульской области»

Должность: инженер-лесопатолог

ФИО: Е.С. Чернышов

Подпись 

Дата составления документа 03.07.2020 г. Телефон: 8(4872)41-89-27

Таксационное описание
Лебедянского участка лесничества
ОКУ «Данковское лесничество»

Управление лесного хозяйства Липецкой области

Участковое лесничество: ЛЕБЕДИНСКОЕ															ЛЕСА ЗАП. ПОЛОС. ВДОЛЬ Ж/Д И А/Д															Квартал 16																																																																																																																																																																																																																																																																																																																																																																																																																																																																																																																																																																																																																																																																																																																																																																																																																																																																																																																																																																																																																																																																																																																																																																																																																																																																						
N	лес- ва- де- ла	Состав лесост. почв	Возраст	Вид	Вид	Вид	Вид	Вид	Вид	Вид	Вид	Вид	Вид	Вид	Вид	Вид	Вид	Вид	Вид	Вид	Вид	Вид	Вид	Вид	Вид	Вид	Вид	Вид	Вид	Вид	Вид	Вид	Вид	Вид	Вид	Вид	Вид	Вид	Вид	Вид	Вид	Вид	Вид	Вид	Вид	Вид	Вид	Вид	Вид	Вид	Вид	Вид	Вид	Вид	Вид	Вид	Вид	Вид	Вид	Вид	Вид	Вид	Вид	Вид	Вид	Вид	Вид	Вид	Вид	Вид	Вид	Вид	Вид	Вид	Вид	Вид	Вид	Вид	Вид	Вид	Вид	Вид	Вид	Вид	Вид	Вид	Вид	Вид	Вид	Вид	Вид	Вид	Вид	Вид	Вид	Вид	Вид	Вид	Вид	Вид	Вид	Вид	Вид	Вид	Вид	Вид	Вид	Вид	Вид	Вид	Вид	Вид	Вид	Вид	Вид	Вид	Вид	Вид	Вид	Вид	Вид	Вид	Вид	Вид	Вид	Вид	Вид	Вид	Вид	Вид	Вид	Вид	Вид	Вид	Вид	Вид	Вид	Вид	Вид	Вид	Вид	Вид	Вид	Вид	Вид	Вид	Вид	Вид	Вид	Вид	Вид	Вид	Вид	Вид	Вид	Вид	Вид	Вид	Вид	Вид	Вид	Вид	Вид	Вид	Вид	Вид	Вид	Вид	Вид	Вид	Вид	Вид	Вид	Вид	Вид	Вид	Вид	Вид	Вид	Вид	Вид	Вид	Вид	Вид	Вид	Вид	Вид	Вид	Вид	Вид	Вид	Вид	Вид	Вид	Вид	Вид	Вид	Вид	Вид	Вид	Вид	Вид	Вид	Вид	Вид	Вид	Вид	Вид	Вид	Вид	Вид	Вид	Вид	Вид	Вид	Вид	Вид	Вид	Вид	Вид	Вид	Вид	Вид	Вид	Вид	Вид	Вид	Вид	Вид	Вид	Вид	Вид	Вид	Вид	Вид	Вид	Вид	Вид	Вид	Вид	Вид	Вид	Вид	Вид	Вид	Вид	Вид	Вид	Вид	Вид	Вид	Вид	Вид	Вид	Вид	Вид	Вид	Вид	Вид	Вид	Вид	Вид	Вид	Вид	Вид	Вид	Вид	Вид	Вид	Вид	Вид	Вид	Вид	Вид	Вид	Вид	Вид	Вид	Вид	Вид	Вид	Вид	Вид	Вид	Вид	Вид	Вид	Вид	Вид	Вид	Вид	Вид	Вид	Вид	Вид	Вид	Вид	Вид	Вид	Вид	Вид	Вид	Вид	Вид	Вид	Вид	Вид	Вид	Вид	Вид	Вид	Вид	Вид	Вид	Вид	Вид	Вид	Вид	Вид	Вид	Вид	Вид	Вид	Вид	Вид	Вид	Вид	Вид	Вид	Вид	Вид	Вид	Вид	Вид	Вид	Вид	Вид	Вид	Вид	Вид	Вид	Вид	Вид	Вид	Вид	Вид	Вид	Вид	Вид	Вид	Вид	Вид	Вид	Вид	Вид	Вид	Вид	Вид	Вид	Вид	Вид	Вид	Вид	Вид	Вид	Вид	Вид	Вид	Вид	Вид	Вид	Вид	Вид	Вид	Вид	Вид	Вид	Вид	Вид	Вид	Вид	Вид	Вид	Вид	Вид	Вид	Вид	Вид	Вид	Вид	Вид	Вид	Вид	Вид	Вид	Вид	Вид	Вид	Вид	Вид	Вид	Вид	Вид	Вид	Вид	Вид	Вид	Вид	Вид	Вид	Вид	Вид	Вид	Вид	Вид	Вид	Вид	Вид	Вид	Вид	Вид	Вид	Вид	Вид	Вид	Вид	Вид	Вид	Вид	Вид	Вид	Вид	Вид	Вид	Вид	Вид	Вид	Вид	Вид	Вид	Вид	Вид	Вид	Вид	Вид	Вид	Вид	Вид	Вид	Вид	Вид	Вид	Вид	Вид	Вид	Вид	Вид	Вид	Вид	Вид	Вид	Вид	Вид	Вид	Вид	Вид	Вид	Вид	Вид	Вид	Вид	Вид	Вид	Вид	Вид	Вид	Вид	Вид	Вид	Вид	Вид	Вид	Вид	Вид	Вид	Вид	Вид	Вид	Вид	Вид	Вид	Вид	Вид	Вид	Вид	Вид	Вид	Вид	Вид	Вид	Вид	Вид	Вид	Вид	Вид	Вид	Вид	Вид	Вид	Вид	Вид	Вид	Вид	Вид	Вид	Вид	Вид	Вид	Вид	Вид	Вид	Вид	Вид	Вид	Вид	Вид	Вид	Вид	Вид	Вид	Вид	Вид	Вид	Вид	Вид	Вид	Вид	Вид	Вид	Вид	Вид	Вид	Вид	Вид	Вид	Вид	Вид	Вид	Вид	Вид	Вид	Вид	Вид	Вид	Вид	Вид	Вид	Вид	Вид	Вид	Вид	Вид	Вид	Вид	Вид	Вид	Вид	Вид	Вид	Вид	Вид	Вид	Вид	Вид	Вид	Вид	Вид	Вид	Вид	Вид	Вид	Вид	Вид	Вид	Вид	Вид	Вид	Вид	Вид	Вид	Вид	Вид	Вид	Вид	Вид	Вид	Вид	Вид	Вид	Вид	Вид	Вид	Вид	Вид	Вид	Вид	Вид	Вид	Вид	Вид	Вид	Вид	Вид	Вид	Вид	Вид	Вид	Вид	Вид	Вид	Вид	Вид	Вид	Вид	Вид	Вид	Вид	Вид	Вид	Вид	Вид	Вид	Вид	Вид	Вид	Вид	Вид	Вид	Вид	Вид	Вид	Вид	Вид	Вид	Вид	Вид	Вид	Вид	Вид	Вид	Вид	Вид	Вид	Вид	Вид	Вид	Вид	Вид	Вид	Вид	Вид	Вид	Вид	Вид	Вид	Вид	Вид	Вид	Вид	Вид	Вид	Вид	Вид	Вид	Вид	Вид	Вид	Вид	Вид	Вид	Вид	Вид	Вид	Вид	Вид	Вид	Вид	Вид	Вид	Вид	Вид	Вид	Вид	Вид	Вид	Вид	Вид	Вид	Вид	Вид	Вид	Вид	Вид	Вид	Вид	Вид	Вид	Вид	Вид	Вид	Вид	Вид	Вид	Вид	Вид	Вид	Вид	Вид	Вид	Вид	Вид	Вид	Вид	Вид	Вид	Вид	Вид	Вид	Вид	Вид	Вид	Вид	Вид	Вид	Вид	Вид	Вид	Вид	Вид	Вид	Вид	Вид	Вид	Вид	Вид	Вид	Вид	Вид	Вид	Вид	Вид	Вид	Вид	Вид	Вид	Вид	Вид	Вид	Вид	Вид	Вид	Вид	Вид	Вид	Вид	Вид	Вид	Вид	Вид	Вид	Вид	Вид	Вид	Вид	Вид	Вид	Вид	Вид	Вид	Вид	Вид	Вид	Вид	Вид	Вид	Вид	Вид	Вид	Вид	Вид	Вид	Вид	Вид	Вид	Вид	Вид	Вид	Вид	Вид	Вид	Вид	Вид	Вид	Вид	Вид	Вид	Вид	Вид	Вид	Вид	Вид	Вид	Вид	Вид	Вид	Вид	Вид	Вид	Вид	Вид	Вид	Вид	Вид	Вид	Вид	Вид	Вид	Вид	Вид	Вид	Вид	Вид	Вид	Вид	Вид	Вид	Вид	Вид	Вид	Вид	Вид	Вид	Вид	Вид	Вид	Вид	Вид	Вид	Вид	Вид	Вид	Вид	Вид	Вид	Вид	Вид	Вид	Вид	Вид	Вид	Вид	Вид	Вид	Вид	Вид	Вид	Вид	Вид	Вид	Вид	Вид	Вид	Вид	Вид	Вид	Вид	Вид	Вид	Вид	Вид	Вид	Вид	Вид	Вид	Вид	Вид	Вид	Вид	Вид	Вид	Вид	Вид	Вид	Вид	Вид	Вид	Вид	Вид	Вид	Вид	Вид	Вид	Вид	Вид	Вид	Вид	Вид	Вид	Вид	Вид	Вид	Вид	Вид	Вид	Вид	Вид	Вид	Вид	Вид	Вид	Вид	Вид	Вид	Вид	Вид	Вид	Вид	Вид	Вид	Вид	Вид	Вид	Вид	Вид	Вид	Вид	Вид	Вид	Вид	Вид	Вид	Вид	Вид	Вид	Вид	Вид	Вид	Вид	Вид	Вид	Вид	Вид	Вид	Вид	Вид	Вид	Вид	Вид	Вид	Вид	Вид	Вид	Вид	Вид	Вид	Вид	Вид	Вид	Вид	Вид	Вид	Вид	Вид	Вид	Вид	Вид	Вид	Вид	Вид	Вид	Вид	Вид	Вид	Вид	Вид	Вид	Вид	Вид	Вид	Вид	Вид	Вид	Вид	Вид	Вид	Вид	Вид	Вид	Вид	Вид	Вид	Вид	Вид	Вид	Вид	Вид	Вид	Вид	Вид	Вид	Вид	Вид	Вид	Вид	Вид	Вид	Вид	Вид	Вид	Вид	Вид	Вид	Вид	Вид	Вид	Вид	Вид	Вид	Вид	Вид	Вид	Вид	Вид	Вид	Вид	Вид	Вид	Вид	Вид	Вид	Вид	Вид	Вид	Вид	Вид	Вид	Вид	Вид	Вид	Вид	Вид	Вид	Вид	Вид	Вид	Вид	Вид	Вид	Вид	Вид	Вид	Вид	Вид	Вид	Вид	Вид	Вид	Вид	Вид	Вид	Вид	Вид	Вид	Вид	Вид	Вид	Вид	Вид	Вид	Вид	Вид	Вид	Вид	Вид	Вид	Вид	Вид	Вид	Вид	Вид	Вид	Вид	Вид	Вид	Вид	Вид	Вид	Вид	Вид	Вид	Вид	Вид	Вид	Вид	Вид	Вид	Вид	Вид	Вид	Вид	Вид	Вид	Вид	Вид	Вид	Вид	Вид	Вид	Вид	Вид	Вид	Вид	Вид	Вид	Вид	Вид	Вид	Вид	Вид	Вид	Вид	Вид	Вид	Вид	Вид	Вид	Вид	Вид	Вид	Вид	Вид	Вид	Вид	Вид	Вид	Вид	Вид	Вид	Вид	Вид	Вид	Вид	Вид	Вид	Вид	Вид	Вид	Вид	Вид	Вид	Вид	Вид	Вид	Вид	Вид	Вид	Вид	Вид	Вид	Вид	Вид	Вид	Вид	Вид	Вид	Вид	Вид	Вид	Вид	Вид	Вид	Вид	Вид	Вид	Вид	Вид	Вид	Вид	Вид	Вид	Вид	Вид	Вид	Вид	Вид	Вид	Вид	Вид	Вид	Вид	Вид	Вид	Вид	Вид	Вид	Вид	Вид	Вид	Вид	Вид	Вид	Вид	Вид	Вид	Вид	Вид	Вид	Вид	Вид	Вид	Вид	Вид	Вид	Вид	Вид	Вид	Вид	Вид	Вид	Вид	Вид	Вид	Вид	Вид	Вид	Вид	Вид	Вид	Вид	Вид	Вид	Вид	Вид	Вид	Вид	Вид	Вид	Вид	Вид	Вид	Вид	Вид

7 20,3 лесные культуры 1 22 ДН 70 22 28 4 2 1 ДСН 7 22 447 402 1
9ДН1Я0+КЛО ЯО 23 24 Л2 45 2

подрост: 6КЛО4ЯО (10) 2,0 м, 5,0 тыс. шт/га
подлесок: Р БРК АЖ СР.ЛУСТ
культуры-46 г., состояние УДОВЛЕТВОРИТЕЛЬНЫЕ
ПОЛНОТА НЕРАВНОМЕРНАЯ

Копия верна

Директор ОКУ «Данковское лесничество»
Евсеев Ю.В.
29 июня 2020 г.

