

14.09.2020

X Божко Ю.Н.

Подписано цифровой подписью:
Божко Юрий Николаевич

УТВЕРЖДАЮ:

Должность Начальник управления
лесного хозяйства Липецкой
области

ФИО Божко Ю.Н.

Дата 14.09.2020 г.

Акт
лесопатологического обследования № 376
лесных насаждений Тербунского лесничества
Липецкой области

Способ лесопатологического обследования: Визуальное V
Инструментальное

Место проведения:

Участковое лесничество	Урочище (дача)	Квартал (кварталы)	Выдел (выделы)	Площадь, га
Больше-Полянское	-	74	10	2,5

Лесопатологическое обследование проведено на общей площади 2,5 га.



1. Визуальное лесопатологическое обследование
 Уч. лесничество: Больше-Полянское, участок: - Кв. 74 выд. 10.
 Наземное V Дистанционное

1.1. На площади 2,5 га фактическая таксационная характеристика соответствует таксационному описанию.

1.2. Лесные насаждения с нарушенной и утраченной устойчивостью выявлены на площади 2,5 га.

Участковое лесничество	Урочище (дача)	Площадь, га		Причина ослабления (гибели)
		с нарушенной устойчивостью	с утраченной устойчивостью	
Больше-Полянское	-	2,5	-	рак дуба поперечный (код 373), трутовик ложный дубовый и дуболюбивый (код 360).

Состояние обследованных лесных насаждений приведено в приложениях 1.1 - 1.4 к Акту в зависимости от метода проведения ЛПО.

1.3. В обследованных лесных участках прогнозируется:

Прогноз	Площадь, га
Ослабление лесных насаждений	
Усыхание лесных насаждений различной степени	2,5
Развитие очагов вредных организмов	

1.4. Обнаружено загрязнение лесного участка отходами и выбросами: промышленными бытовыми

Вид загрязнения	Размеры загрязнения			Объем, кубм	Площадь загрязнения, га
	ширина, м	длина, м	высота, м		

ЗАКЛЮЧЕНИЕ

На площади 2,5 га насаждение ослабленное. Средневзвешенная категория состояния насаждения 1,86. Фактическая таксационная характеристика лесного насаждения соответствует таксационному описанию. По результатам визуального обследования выявлена необходимость проведения инструментального обследования насаждения.

Назначенные профилактические мероприятия по защите лесов:

-

агитационные мероприятия:

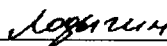
-

Исполнитель работ по проведению лесопатологического обследования:

Лодыгин А.В.

Инженер лесопатолог, ООО НПП "АЦЛПИ"

Дата составления документа: 07.09.2020 года. Телефон: 8 (952) 555 53 14.



Результаты проведения лесопатологического обследования
лесных насаждений за Август месяц 2020 года.

Субъект Российской Федерации: Липецкая область. Лесничество (лесопарк): Тербунское.
Участковое лесничество: Большое-Полыанское. Урочище (лесная дача): -.

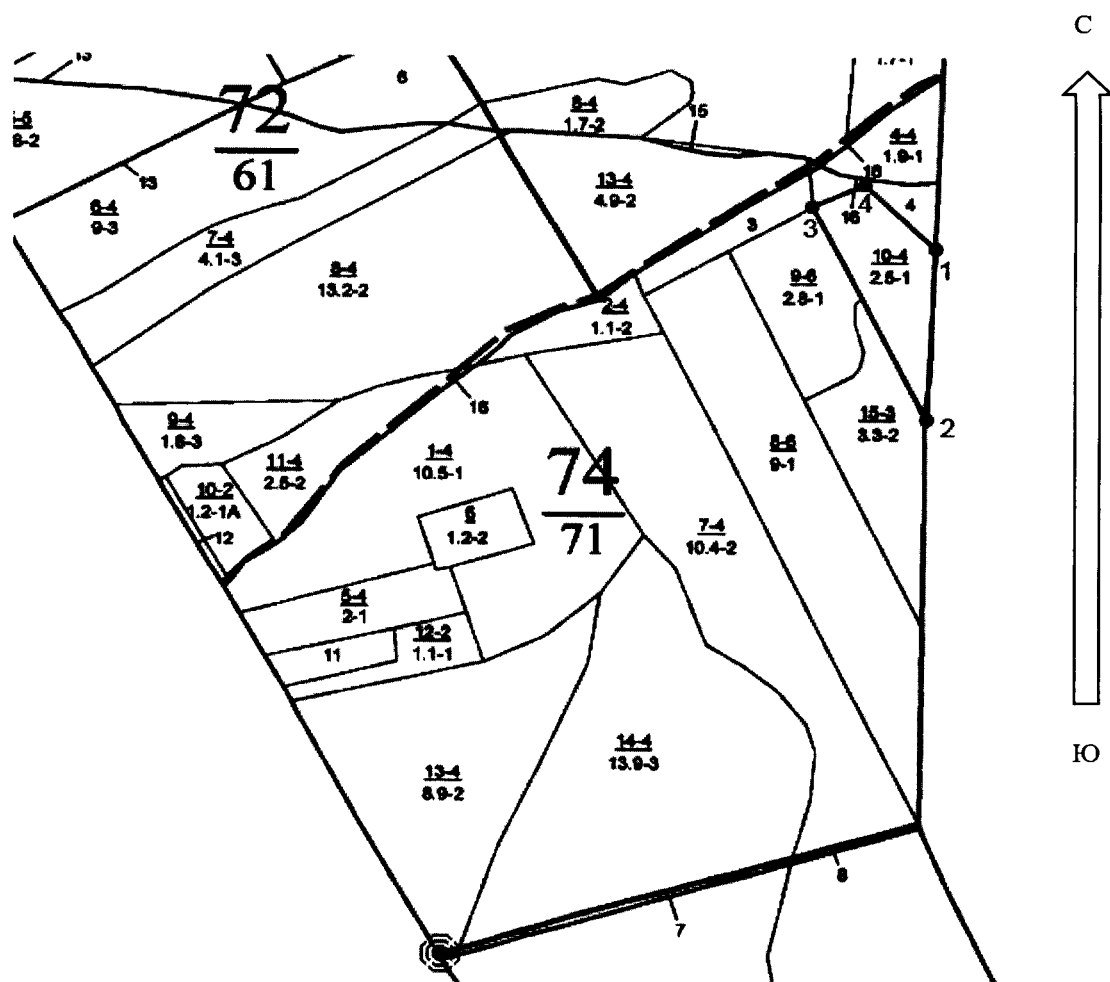
Номер квартала	Номер выдела	Площадь выдела, га	Целевое назначение лесов			Категория защитных лесов			Номер лесопатологического выдела			Площадь лесопатологического выдела, га			Таксационная характеристика лесного насаждения								Число деревьев на пробе, шт.	Распределение деревьев по категориям состояния, % от запаса											Признаки повреждения деревьев	Доля поврежденных деревьев, %	Причина ослабления, повреждения	Подлежит рубке, %	Инструментальное обследование		Средневзвешенная категория состояния																																																																																																																																																																																																																																																																																																																																																																																																																																																																																																																																																																																																																																																																																																																																																																																																																																																																																																																																																																																																																																																																																																																																																																																														
			Площадь выдела, га	вид	площадь, га	Назначение мероприятия	состав	порода	возраст	средняя высота, м	средний диаметр, см	тип леса	полнота	бонитет	запас, куб. м/га	без признаков ослабления	ослабленные	сильно ослабленные	умывающие	свежий сухой	старый сухой	свежий ветровал		старый ветровал	свежий бурелом	старый бурелом	аварийные деревья	30	31	32	33	34	2,5																																																																																																																																																																																																																																																																																																																																																																																																																																																																																																																																																																																																																																																																																																																																																																																																																																																																																																																																																																																																																																																																																																																																																																																																						
74	10	2,5	Защитные леса	Противопожарные леса	-	-	10ДН+ТЧ+Б	Всего	68	22	24	ДСН	0,7	1	220	62,1	14,4	9,1	4,5		2,5																																																																																																																																																																																																																																																																																																																																																																																																																																																																																																																																																																																																																																																																																																																																																																																																																																																																																																																																																																																																																																																																																																																																																																																																																		

Показатели, не соответствующие таксационному описанию отмечаются "++". Расшифровка кодов причин и признаков указана в акте.
Исполнитель работ по проведению лесопатологического обследования:

Лодыгин А.В.
Инженер лесопатолог, ООО НПП "АШПИ"
Дата составления документа: 07.09.2020 года. Телефон: 8 (952) 555 53 14.

Лодыгин

Масштаб 1:10000



N выдела	Ленты (круговой площадки) перече́та				
	Без пробы	Длина, м	Ширина, м	Радиус, м	Площадь, га
10					2.50

Номера точек	Координаты	Румбы линий	Длина, м
1->2	52.04353°/38.47513°	ЮЗ 2°.49'	241.9
2->3	52.04136°/38.47495°	СЗ 26°.43'	340.1
3->4	52.04409°/38.47272°	СВ 66°.18'	76.6
4->5	52.04437°/38.47374°	ЮВ 45°.32'	132.7
5->1	52.04353°/38.47513°	0	0

Условные обозначения: _____ обследуемая площадь
Исполнитель работ по проведению лесопатологического обследования: _____

Лодыгин А.В.

Инженер лесопатолог, ООО НПП "АЦЛПИ"

Дата составления документа: 07.09.2020 года. Телефон: 8 (952) 555 53 14.

Больше - Полянское участковое лесничество

ОКУ «Тербунское лесничество»
Управление лесного хозяйства Липецкой области
ПРОТИВОПОЖАРНЫЕ ЛЕСА

Участковое лесничество: БОЛЬШЕ-ПОЛЯНСКОЕ												ЦЕЛЫЕ ОЗЕРНЫЕ ЛЕСА												Управление лесного хозяйства Липецкой области											
: N :Лпо-:Сост.а.Подрост,по.я.Вм-:Эле-:Вос-:Вм-:Дм-:Кл:Гр:Бо-:Тип-:Полн:Запас,старост-:Кл-:Запас на выделе, дес.МЗ-:Квартал 74												:Лм-:Вм-:Дм-:Лм-:Вм																							

Копия верна:

Директор ОКУ «Тербунское лесничество»»

« 31 » августа 2020г.

Тищенко Н.Т.

