

14.09.2020

X Божко Ю.Н.

Подписано цифровой подписью:
Божко Юрий Николаевич

УТВЕРЖДАЮ:

Должность Начальник управления
лесного хозяйства Липецкой
области

ФИО Божко Ю.Н.

Дата 14.09.2020 г.

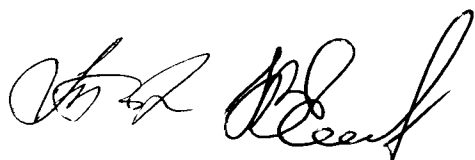
Акт
лесопатологического обследования № 389
лесных насаждений Задонского лесничества
Липецкой области

Способ лесопатологического обследования: Визуальное V
Инструментальное V

Место проведения:

Участковое лесничество	Урочище (дача)	Квартал (кварталы)	Выдел (выделы)	Площадь, га
Задонское	-	100	1	3,9

Лесопатологическое обследование проведено на общей площади 3,9 га.



Кн. 1

1. Визуальное лесопатологическое обследование

Уч. лесничество: Задонское, участок: - Кв. 100 вид. 1.

Наземное V

Дистанционное

1.1. На площади 1,7 га фактическая таксационная характеристика соответствует таксационному описанию. На площади 2,2 га фактическая таксационная характеристика не соответствует таксационному описанию. В целом на выдел фактическая таксационная характеристика не соответствует таксационному описанию.

Причины несоответствия: неравномерный состав и другие характеристики насаждения .

Ведомость лесных участков с выявленными несоответствиями таксационным описаниям приведена в приложении 1 к данному Акту.

1.2. Лесные насаждения с нарушенной и утраченной устойчивостью выявлены на площади 3,9 га.

Участковое лесничество	Урочище (дача)	Площадь, га		Причина ослабления (гибели)
		с нарушенной устойчивостью	с утраченной устойчивостью	
Задонское	-	1,7	2,2	губка корневая (код 466), трутовик настоящий (код 355).

Состояние обследованных лесных насаждений приведено в приложениях 1.1 - 1.4 к Акту в зависимости от метода проведения ЛПО.

1.3. В обследованных лесных участках прогнозируется:

Прогноз	Площадь, га
Ослабление лесных насаждений	
Усыхание лесных насаждений различной степени	1,7
Развитие очагов вредных организмов	2,2

1.4. Обнаружено загрязнение лесного участка отходами и выбросами: промышленными бытовыми

Вид загрязнения	Размеры загрязнения			Объем, кубм	Площадь загрязнения, га
	ширина, м	длина, м	высота, м		

ЗАКЛЮЧЕНИЕ

ЛП1 На площади 1,7 га насаждение ослабленное. СКС насаждения 1,97, назначено: - выборочная санитарная рубка. ЛП2 На площади 2,2 га насаждение усыхающее. СКС насаждения 4,09, назначено: - сплошная санитарная рубка.

Назначено проведение инструментального обследования.

Назначенные профилактические мероприятия по защите лесов:

-

агитационные мероприятия:

-

Исполнитель работ по проведению лесопатологического обследования:

Лодыгин А.В.

Инженер лесопатолог, ООО НПП "АЦЛПИ"

Дата составления документа: 07.09.2020 года. Телефон: 8 (952) 555 53 14.



2. Инструментальное обследование лесного участка.

Уч. лесничество: Задонское, участок: - Кв. 100 выд. 1 ЛП выдел: 1.

2.1. Фактическая таксационная характеристика лесного насаждения соответствует таксационному описанию.

2.2. Состояние насаждений: с нарушенной устойчивостью.

Причины повреждения: губка корневая (код 466). Данные причины определены по следующим признакам: механические повреждения обрыв корней (вывал) прошлых лет (код 206), усыхание более 3/4 ветвей в кроне прошлых лет (код 114), ажурность кроны (код 160).

Заселено (отработано) стволовыми вредителями:

Вид вредителя	Порода	Встречаемость (% заселенных деревьев)	Степень заселения лесного насаждения (слабая, средняя, сильная)
-	-	-	-
-	-	-	-
-	-	-	-
-	-	-	-
-	-	-	-
-	-	-	-

Повреждено огнем:

Вид пожара	Порода	Состояние корневых лап		Состояние корневой шейки		Подсушивание луба	
		процент поврежденных огнем корней	процент деревьев с данным повреждением	ожог корневой шейки по окружности (1/4; 2/4; 3/4; более 3/4)	процент деревьев с данным повреждением	по окружности (1/4; 2/4; 3/4; более 3/4)	процент деревьев с данным повреждением
-		-	-	-	-	-	-
		-	-	-	-	-	-
		-	-	-	-	-	-
		-	-	-	-	-	-
		-	-	-	-	-	-
		-	-	-	-	-	-
		-	-	-	-	-	-
		-	-	-	-	-	-

Поражено болезнями:

Вид болезни	Порода	Встречаемость (% пораженных деревьев)	Степень заселения лесного насаждения (слабая, средняя, сильная)
корневая губка	С	6,36	слабая
-	-	-	-
-	-	-	-
-	-	-	-
-	-	-	-
-	-	-	-

2.3. Выборке подлежит 2,1 % деревьев по запасу,
в том числе:
ослабленных 0 %,
сильно ослабленных 0,2 %, причины назначения: 466;
усыхающих 0 %,
свежего сухостоя 0 %,
свежего ветровала 0 %,
свежего бурелома 0 %,
старого сухостоя 0,8 %,
старого ветровала 1,1 %,
старого бурелома 0 %,
аварийных 0 %.

2.4. Полнота лесного насаждения после уборки деревьев, подлежащих рубке, составит 0,6.
Критическая полнота для данной категории лесных насаждений составляет 0,3.

ЗАКЛЮЧЕНИЕ

Фактическая таксационная характеристика лесного насаждения соответствует таксационному описанию. В насаждении присутствуют сухостой и захламленность, выведенные из состава древостоя при последнем лесоустройстве в объеме 75 м³. Насаждение подвержено воздействию очага корневой губки. Участок используется в рекреационных целях, с целью недопущения вреда гражданам и их имуществу назначается выборочная санитарная рубка низкой интенсивности. Наблюдается усыхание насаждения.

С целью предотвращения негативных процессов или снижения ущерба от их воздействия назначено:

Участковое лесничество	Урочище (дача)	Квартал	Выдел	Площадь выдела, га	Вид мероприятия	Площадь мероприятия, га	Порода	Выбираемый запас на выдел, куб. м	Крайние сроки проведения
Задонское	-	100	1	3,9	ВСП	1,7	С.	7	2023 год

Ведомость перечета деревьев, назначенных в рубку, и абрис лесного участка прилагаются (приложение 2 и 3 к данному акту).

Меры по обеспечению возобновления: -.

Мероприятия, необходимые для предупреждения повреждения или поражения смежных насаждений: своевременное проведение проектируемых мероприятий, надзор за санитарным и лесопатологическим состоянием.

Сведения для расчета степени повреждения:

год образования старого сухостоя: 2016-2019 гг.

основная причина повреждения древесины: стволовая и комлевая гниль

Дата проведения обследований: 18.08.2020 года.

Исполнитель работ по проведению лесопатологического обследования:

Лодыгин А.В.

Инженер лесопатолог, ООО НПП "АЦЛПИ"

Дата составления документа: 07.09.2020 года. Телефон: 8 (952) 555 53 14.



Ведомость
лесных участков с выявленными несоответствиями таксационным описаниям

Источник данных	Год проведения лесосурьейства	Номер квартала	Номер выдела	Площадь выдела, га	Целевое назначение лесов	Категория защитных лесов	Номер лесопатологического выдела	Площадь лесопатологического выдела	Таксационная характеристика										Заложено пробных площадей	
									состав	попoдa	возраст, лет	средняя высота, м	средний диаметр, см	тип леса	тип условий место	полнота	бонитет	запас, куб. м/га	количество, шт.	общая площадь, га
ТО	2016	100	1	3,9	Защитные	Леса, расположенные в пустыннх, полупустыннх, лесостепных, лесотундровых зонах, степях, горах	-	-	10С	Сосна	53	21	22	ССРГ	В2	0,6	1	200		
Ф	2020	100	1	3,9	Защитные	Леса, расположенные в пустыннх, полупустыннх, лесостепных, лесотундровых зонах, степях, горах	1	1,7	10С	Сосна	53	21	22	ССРГ	В2	0,6	1	200	1	1,7
Ф	2020	100	1	3,9	Защитные	Леса, расположенные в пустыннх, полупустыннх, лесостепных, лесотундровых зонах, степях, горах	2	2,2	10С+Б	Сосна	57	22	22	ССРГ	В2	0,9	1	320	1	2,2
Ф	2020	100	1	3,9	Защитные	Леса, расположенные в пустыннх, полупустыннх, лесостепных, лесотундровых зонах, степях, горах			10С+Б	Сосна	57	22	22	ССРГ	В2	0,8	1	270		

Примечание:
ТО - таксационные описания
Ф - фактическая характеристика лесного насаждения

Исполнитель работ по проведению лесопатологического обследования:



Лодыгин А.В.
Инженер лесопатолог, ООО НПП "АДЛПИ"
Дата составления документа: 07.09.2020 года. Телефон: 8 (952) 555 53 14.

Ведомость перечета деревьев назначенных в рубку

ВРЕМЕННАЯ ПРОБНАЯ ПЛОЩАДЬ № 1

Субъект Российской Федерации: Липецкая область.
Лесничество (лесопарк): Задонское. Квартал: 100. Выдел: 1.
Площадь: 3,9 га., Площадь мероприятия: 1,7 га.

Номер очага вредных организмов: б/н. Размер пробной площади: 1,7 га.

Таксационная характеристика:

тип леса: ССРТ; состав: 10С; возраст: 53 лет; бонитет: 1.

полнота: 0,6; запас на га: 200; возобновление: отсутствует.

Время и причина ослабления лесного насаждения:

Причины повреждения: губка корневая (код 466). Данные причины определены по следующим признакам: механические повреждения обрыв корней (вывал) прошлых лет (код 206), усыхание более 3/4 ветвей в кроне прошлых лет (код 114), ажурность кроны (код 160).

Тип очага вредных организмов: хронический.

Фаза развития очага вредных организмов: кризис.

Состояние лесного насаждения, намечаемые мероприятия:

Состояние насаждений: с нарушенной устойчивостью. СКС насаждения 1,97.

Намечаемое мероприятие: ВСП.

Исполнитель работ по проведению лесопатологического обследования:

Лодыгин А.В.

Инженер лесопатолог, ООО НПП "АЦЛПИ"

Дата составления документа: 07.09.2020 года. Телефон: 8 (952) 555 53 14.

ВЕДОМОСТЬ ПЕРЕЧЕТА ДЕРЕВЬЕВ
СКС насаждения: 1.97

Насаждени 10С

насаждения: 10С		КСК насаждения: 1,9/																
Ступени толщины см	Количество деревьев по категориям состояния, шт.																Всего деревьев по ступеням толщины	
	I	II	III	IV		V		VI			ветровал, бурелом			аварийные деревья			шт.	в том числе подлежат рубке, %
				НЗ	З	НЗ	З	НЗ	З	О	НЗ	З	О	НЗ	З	О		
1	2	3	4	5	6	7	8	9	10	11	12	13	14	15	16	17	18	19
8	2	12	1								9						24	1,0
12	9	88						11			22						130	3,6
16	10	112	4								6						132	1,0
20	19	223						3			3						248	0,6
24	19	211						2									232	0,2
28	12	108															120	
32	7	64															71	
36	2																2	
-																		
-																		
итого, шт	80	818	5					16			40						959	6,4
итого, %	8,3	85,3	0,5					1,7			4,2						100,0	6,4
итого, куб.м.	31,7	302,4	0,7					2,6			3,8						341,2	2,1
итого, куб.м. %	9,3	88,6	0,2					0,8			1,1						100,0	2,1

ВЕДОМОСТЬ ПЕРЕЧЕТА ДЕРЕВЬЕВ

Порода: С

СКС породы: 1.97

Ступени толщины см	Количество деревьев по категориям состояния, шт.																Всего деревьев по ступеням толщины	
	I	II	III	IV		V		VI			ветровал, бурелом			аварийные деревья			шт.	в том числе подлежат рубке, %
				НЗ	З	НЗ	З	НЗ	З	О	НЗ	З	О	НЗ	З	О		
1	2	3	4	5	6	7	8	9	10	11	12	13	14	15	16	17	18	19
8	2	12	1								9						24	1,0
12	9	88						11			22						130	3,6
16	10	112	4								6						132	1,0
20	19	223						3			3						248	0,6
24	19	211						2									232	0,2
28	12	108															120	
32	7	64															71	
36	2																2	
-																		
-																		
итого, шт	80	818	5					16			40						959	6,4
итого, %	8,3	85,3	0,5					1,7			4,2						100,0	6,4
итого, куб.м	31,7	302,4	0,7					2,6			3,8						341,2	2,1
итого, куб.%	9,3	88,6	0,2					0,8			1,1						100,0	2,1

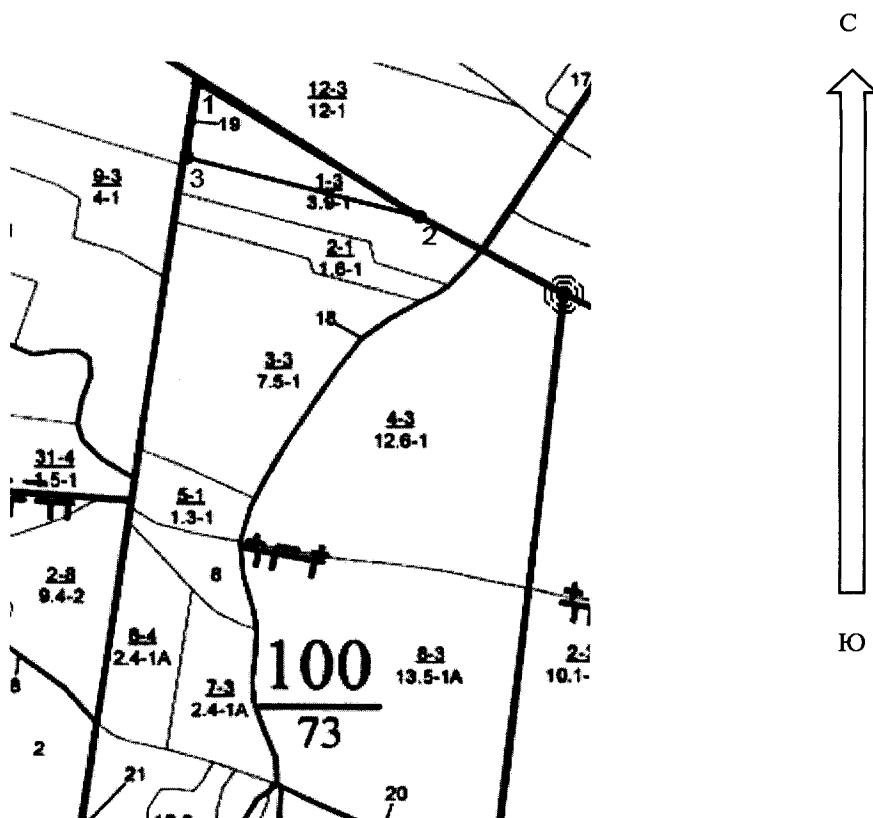
Порода2:

СКС породы:

[illegible]

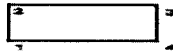
Абрис участка

Масштаб 1:10000



N выдела	Ленты (круговой площадки) перече́та				
	Сплошной перечет	Длина, м	Ширина, м	Радиус, м	Площадь, га
1	Сплошной перечет				1,70

Номера точек	Координаты	Румбы линий	Длина, м
1->2	52,33676°/38,86442°	ЮВ 57°.11'	350,4
2->3	52,33506°/38,86875°	СЗ 74°.50'	320,2
3->4	52,33581°/38,8642°	СВ 7°.50'	107
4->1	52,33676°/38,86442°	0	0

Условные обозначения:  обследуемая площадь
Исполнитель работ по проведению лесопатологического обследования:

Лодыгин А.В.
Инженер лесопатолог, ООО НПП "АЦЛПИ"
Дата составления документа: 07.09.2020 года. Телефон: 8 (952) 555 53 14.



2. Инструментальное обследование лесного участка.

Уч. лесничество: Задонское, участок: - Кв. 100 выд. 1 ЛП выдел: 2.

2.1. Фактическая таксационная характеристика лесного насаждения не соответствует таксационному описанию. Причины несоответствия:
неравномерный состав и другие характеристики насаждения.

Ведомость лесных участков с выявленными несоответствиями таксационным описаниям приведена в приложении 1 к данному Акту.

2.2. Состояние насаждений: с утраченной устойчивостью.

Причины повреждения: губка корневая (код 466), трутовик настоящий (код 355). Данные причины определены по следующим признакам: усыхание более 3/4 ветвей в кроне прошлых лет (код 114), механические повреждения обрыв корней (вывал) прошлых лет (код 206), ажурность кроны (код 160), усыхание от 1/2 до 3/4 ветвей в кроне прошлых лет (код 113), усыхание более 3/4 ветвей в кроне свежее (код 104), наличие плодовых тел на стволе (код 801), механические повреждения слом ствола под кроной пр. лет (код 218).

Заселено (отработано) стволовыми вредителями:

Вид вредителя	Порода	Встречаемость (% заселенных деревьев)	Степень заселения лесного насаждения (слабая, средняя, сильная)
-	-	-	-
-	-	-	-
-	-	-	-
-	-	-	-
-	-	-	-
-	-	-	-

Повреждено огнем:

Вид пожара	Порода	Состояние корневых лап		Состояние корневой шейки		Подсушивание луба	
		процент поврежденных огнем корней	процент деревьев с данным повреждением	ожог корневой шейки по окружности (1/4; 2/4; 3/4; более 3/4)	процент деревьев с данным повреждением	по окружности (1/4; 2/4; 3/4; более 3/4)	процент деревьев с данным повреждением
-	-	-	-	-	-	-	-
	-	-	-	-	-	-	-
	-	-	-	-	-	-	-
	-	-	-	-	-	-	-
	-	-	-	-	-	-	-
	-	-	-	-	-	-	-
	-	-	-	-	-	-	-

Поражено болезнями:

Вид болезни	Порода	Встречаемость (% пораженных деревьев)	Степень заселения лесного насаждения (слабая, средняя, сильная)
корневая губка	С	76,76	сильная
трутовик настоящий	Б	3,05	единичная
-	-	-	-
-	-	-	-
-	-	-	-
-	-	-	-

2.3. Выборке подлежит 83,8 % деревьев по запасу,
в том числе:
ослабленных 0 %,
сильно ослабленных 17,5 %, причины назначения: 466;
усыхающих 3 %, причины назначения: 466;
свежего сухостоя 2,9 %,
свежего ветровала 0 %,
свежего бурелома 0 %,
старого сухостоя 40,2 %,
старого ветровала 19,6 %,
старого бурелома 0,6 %,
аварийных 0 %.

2.4. Полнота лесного насаждения после уборки деревьев, подлежащих рубке, составит 0,1.
Критическая полнота для данной категории лесных насаждений составляет 0,3.

ЗАКЛЮЧЕНИЕ

Фактическая таксационная характеристика лесного насаждения не соответствует таксационному описанию. Причина несоответствия - неравномерный состав и другие характеристики насаждения. Насаждение подвержено воздействию очага корневой губки, трутовика настоящего. Наблюдается гибель насаждения.

С целью предотвращения негативных процессов или снижения ущерба от их воздействия назначено:

Участковое лесничество	Урочище (дана)	Квартал	Выдел	Площадь выдела, га	Вид мероприятия	Площадь мероприятия, га	Порода	Выбираемый запас на выдел, куб. м	Крайние сроки проведения
Задонское	-	100	1	3,9	ССР	2,2	С, Б.	700	2023 год

Ведомость перечета деревьев, назначенных в рубку, и абрис лесного участка прилагаются (приложение 2 и 3 к данному акту).

Меры по обеспечению возобновления: лесные культуры.

Мероприятия, необходимые для предупреждения повреждения или поражения смежных насаждений: своевременное проведение проектируемых мероприятий, надзор за санитарным и лесопатологическим состоянием.

Сведения для расчета степени повреждения:
год образования старого сухостоя: 2016-2019 гг.
основная причина повреждения древесины: стволовая и комлевая гниль

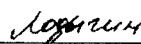
Дата проведения обследований: 18.08.2020 года.

Исполнитель работ по проведению лесопатологического обследования:

Лодыгин А.В.

Инженер лесопатолог, ООО НПП "АЦЛПИ"

Дата составления документа: 07.09.2020 года. Телефон: 8 (952) 555 53 14.



Результаты проведения лесопатологического обследования
лесных насаждений за Август месяц 2020 года.

Субъект Российской Федерации: Липецкая область. Лесничество (лесопарк): Задонское.
Участковое лесничество: Задонское. Урочище (лесная дача): -.

Номер квартала	Номер выдела	Площадь выдела, га	Целевое назначение лесов	Категория защитных лесов	Номер лесопатологического выдела	Площадь лесопатологического выдела, га	Таксационная характеристика лесного насаждения								Число деревьев на пробе, шт.	Распределение деревьев по категориям состояния, % от запаса										Признаки повреждения деревьев, %	Причина ослабления, повреждения	Подлежит рубке, %	Наименование мероприятия		Средневзвешенная категория состояния					
							состав	порода	возраст	средняя высота, м	средний диаметр, см	тип леса	плотность	бонитет		запас, куб. м/га	без признаков ослабления	ослабленные	сильно ослабленные	усыхающие	свежий сухостой	старый сухостой	свежий ветровал	старый ветровал	свежий бурелом				старый бурелом	аварийные деревья		вид	площадь, га			
100	1	3,9	Защитные	Леса, расположенные в пустынных, полупустынных, лесостепных, лесотундровых зонах, степях, горях	2	2,2	10С+Б								17	18	19	20	21	22	23	24	25	26	27	28	29	30	31	32	ССР	2,2	4,09			
							57	22	22	ССРТ	0,9*	1	320*	3412		4,9	11,1	17,7	3,0	2,9	40,2						0,6		114, 206, 160, 113, 104, 801, 218.	95,1				466, 355.	83,8	
							С	-	-	-	-	-	-	-		3079	4,0	10,9	17,9	3,1	3,0	41,1							114, 206, 160, 113, 104.	96,0				466.	85,1	
							Б	-	-	-	-	-	-	-		333	42,8	18,0	8,1		1,9		3,7		25,5		801, 218.	57,2	355.	31,1						
								-	-	-	-	-	-	-																						
								-	-	-	-	-	-	-																						
								-	-	-	-	-	-	-																						
								-	-	-	-	-	-	-																						
								-	-	-	-	-	-	-																						
								-	-	-	-	-	-	-																						

Показатели, не соответствующие таксационному описанию отмечаются "х". Расшифровка кодов причин и признаков указана в акте.
Исполнитель работ по проведению лесопатологического обследования:

Лодыгин А.В.
Инженер лесопатолог, ООО НПП "АДЛПИ"
Дата составления документа: 07.09.2020 года. Телефон: 8 (952) 555 53 14.

Ведомость перечета деревьев назначенных в рубку

ВРЕМЕННАЯ ПРОБНАЯ ПЛОЩАДЬ № 2

Субъект Российской Федерации: Липецкая область.
Лесничество (лесопарк): Задонское. Квартал: 100. Выдел: 1.
Площадь: 3,9 га., Площадь мероприятия: 2,2 га.

Номер очага вредных организмов: б/н. Размер пробной площади: 2,2 га.

Таксационная характеристика:

тип леса: ССРТ; состав: 10С+Б; возраст: 57 лет; бонитет: 1.
полнота: 0,9; запас на га: 320; возобновление: отсутствует.

Время и причина ослабления лесного насаждения:

Причины повреждения: губка корневая (код 466), трутовик настоящий (код 355). Данные причины определены по следующим признакам: усыхание более 3/4 ветвей в кроне прошлых лет (код 114), механические повреждения обрыв корней (вывал) прошлых лет (код 206), ажурность кроны (код 160), усыхание от 1/2 до 3/4 ветвей в кроне прошлых лет (код 113), усыхание более 3/4 ветвей в кроне свежее (код 104), наличие плодовых тел на стволе (код 801), механические повреждения слом ствола под кроной пр. лет (код 218).

Тип очага вредных организмов: хронический.

Фаза развития очага вредных организмов: собственно вспышка.

Состояние лесного насаждения, намечаемые мероприятия:

Состояние насаждений: с утраченной устойчивостью. СКС насаждения 4,09.

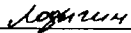
Намечаемое мероприятие: ССР.

Исполнитель работ по проведению лесопатологического обследования:

Лодыгин А.В.

Инженер лесопатолог, ООО НПП "АЦЛПИ"

Дата составления документа: 07.09.2020 года. Телефон: 8 (952) 555 53 14.



ВЕДОМОСТЬ ПЕРЕЧЕТА ДЕРЕВЬЕВ
СКС насаждения: 4,09

Насаждение: 10С+Б

Ступени толщины см	Количество деревьев по категориям состояния, шт.																Всего деревьев по ступеням толщины	
	I	II	III	IV		V		VI			ветровал, бурелом			аварийные деревья			шт.	в том числе подлежат рубке, %
				НЗ	З	НЗ	З	НЗ	З	О	НЗ	З	О	НЗ	З	О		
1	2	3	4	5	6	7	8	9	10	11	12	13	14	15	16	17	18	19
8	87	40	24	1		1		22	10		67						242	2,9
12	87	112	158	25		25		341			201						949	21,7
16	39	98	159	26		26		359			178						885	21,8
20	32	86	143	24		24		325			158						792	19,8
24	19	50	83	14		14		190			93						463	11,5
28	3	9	14	3		2		32			16						79	2,0
32								2									2	0,1
-																		
-																		
-																		
итого, шт	267	395	581	93		92		1271			713						3412	79,8
итого, %	7,8	11,6	17,0	2,7		2,7		37,3			20,9						100,0	79,8
итого, куб.м.	34,4	77,4	124,0	21,0		20,3		281,8			141,4						700,3	83,8
итого, куб.м. %	4,9	11,1	17,7	3,0		2,9		40,2			20,2						100,0	83,8

ВЕДОМОСТЬ ПЕРЕЧЕТА ДЕРЕВЬЕВ

Порода1: С

СКС породы: 4,12

Ступени толщины см	Количество деревьев по категориям состояния, шт.																Всего деревьев по ступеням толщины	
	I	II	III	IV		V		VI			ветровал, бурелом			аварийные деревья			шт.	в том числе подлежат рубке, %
				НЗ	З	НЗ	З	НЗ	З	О	НЗ	З	О	НЗ	З	О		
1	2	3	4	5	6	7	8	9	10	11	12	13	14	15	16	17	18	19
8	2	5	8	1		1		18			9						44	1,2
12	33	90	148	25		25		338			165						824	22,8
16	35	96	158	26		26		359			175						875	24,1
20	32	86	143	24		24		325			158						792	21,9
24	19	50	83	14		14		190			93						463	12,8
28	3	9	14	3		2		32			16						79	2,2
32								2									2	0,1
-																		
-																		
-																		
итого, шт	124	336	554	93		92		1264			616						3079	85,1
итого, %	4,0	10,9	18,0	3,0		3,0		41,1			20,0						100,0	85,1
итого, куб.м.	27,5	74,5	122,7	21,0		20,3		281,5			136,7						684,2	85,1
итого, куб.м. %	4,0	10,9	17,9	3,1		3,0		41,1			20,0						100,0	85,1

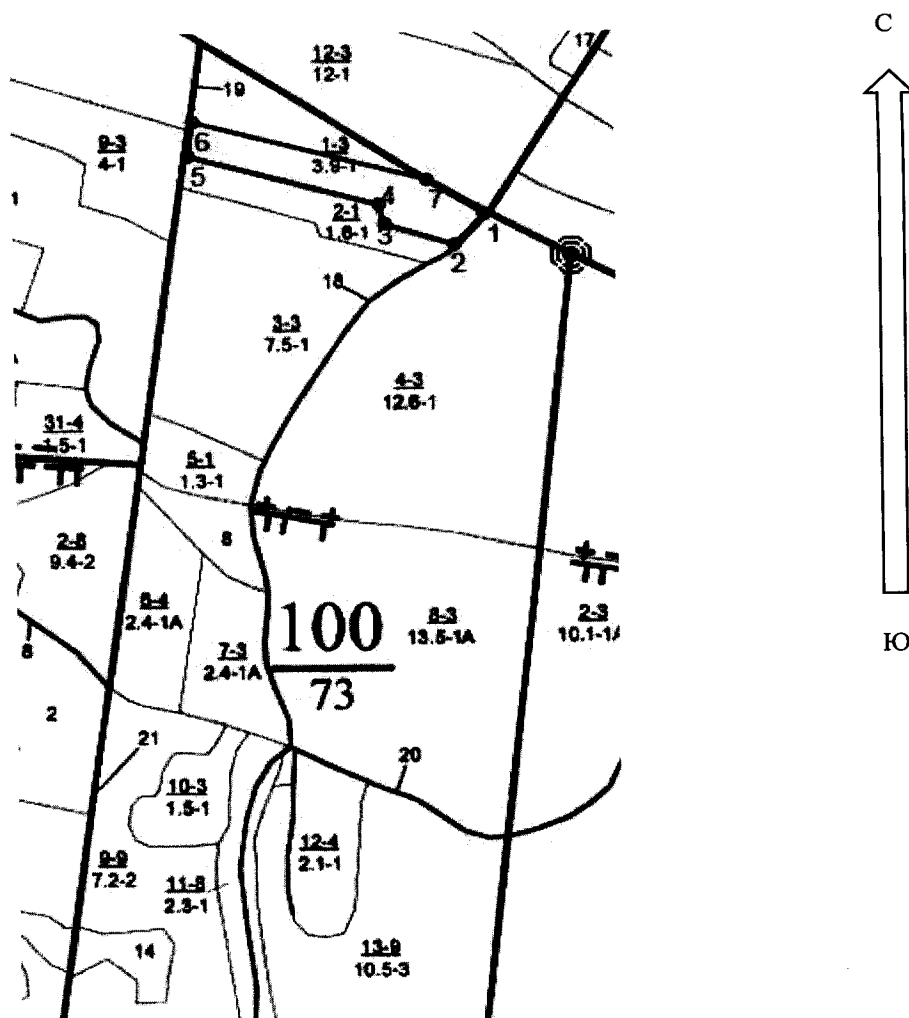
Порода2: Б

СКС породы: 2,59

Ступени толщины см	Количество деревьев по категориям состояния, шт.																Всего деревьев по ступеням толщины	
	I	II	III	IV		V		VI			ветровал, бурелом			аварийные деревья			шт.	в том числе подлежат рубке, %
				НЗ	З	НЗ	З	НЗ	З	О	НЗ	З	О	НЗ	З	О		
1	2	3	4	5	6	7	8	9	10	11	12	13	14	15	16	17	18	19
8	85	35	16					4			58						198	18,6
12	54	22	10					3			36						125	11,7
16	4	2	1								3						10	0,9
-																		
-																		
-																		
-																		
-																		
-																		
итого, шт	143	59	27					7			97						333	31,2
итого, %	43,0	17,7	8,1					2,1			29,1						100,0	31,2
итого, куб.м.	6,9	2,9	1,3					0,3			4,7						16,1	31,1
итого, куб.м. %	42,8	18,0	8,1					1,9			29,2						100,0	31,1

Абрис участка

Масштаб 1:10000



N выдела	Ленты (круговой площадки) перече́та				
	Сплошной перечет	Длина, м	Ширина, м	Радиус, м	Площадь, га
1	Сплошной перечет				2.20

Номера точек	Координаты	Румбы линий	Длина, м
1->2	52.33461°/38.86988°	ЮЗ 41°.56'	59.6
2->3	52.33421°/38.86929°	СЗ 71°.20'	97.5
3->4	52.33449°/38.86793°	СЗ 14°.31'	28.8
4->5	52.33474°/38.86783°	СЗ 74°.24'	262.5
5->6	52.33537°/38.86411°	СВ 7°.00'	49.3
6->7	52.33581°/38.8642°	ЮВ 74°.47'	321.2
7->8	52.33505°/38.86875°	ЮВ 56°.46'	91.2
8->1	52.33461°/38.86988°	0	0

Условные обозначения: _____ обследуемая площадь
Исполнитель работ по проведению лесопатологического обследования:



Лодыгин А.В.

Инженер лесопатолог, ООО НПП "АЦЛПИ"

Дата составления документа: 07.09.2020 года. Телефон: 8 (952) 555 53 14.

Лодыгин

1	2	3	4	5	6	7	8	9	10	11	12	Провестируемые мероприятия						17					
												1-е	2-е	3-е	4-е	5-е	6-е		7-е	8-е	9-е	10-е	
1	1	2.2	10									ССР	100	N РТК	2-е	N РТК	3-е	N РТК	С				
Преобладающая порода		Класс бонитета		Тип леса		ТЛУ	Год выруб, гибели лесного насаждения	Класс лнв, шт/гектар		Диаметр лнв, см	Тип выруб	Земельные, м ² /гектар		Старый суходол		Технология заповедия							
3	С	1	ССРТ	B2							4												
Ярус		Состав		А, лет	Н, м	Д, см	Класс товарности	Прокладывание	Плотность, прокладка, %	IG	Запас, м ³ /гектар	Ярус		Состав		А, лет	Н, м	Д, см	Класс товарности	Прокладывание	Плотность, прокладка, %	IG	Запас, м ³ /гектар
												Коэффициент		Древесина									
1	10	С	57	22	22	0	3	0.9		320													
1	+	Б																					
Подрос, категория возобновления		Количество, тыс. шт.		N, м	A, лет	Коэффициент	порода	Коэффициент	порода	Коэффициент	порода	Оценка	Подлесок		Густота	порода	порода	порода	порода				

МАКЕТЫ ДОПОЛНИТЕЛЬНЫХ СВЕДЕНИЙ

N	1	2	3	4	5	6	7	8	N	1	2	3	4	5	6	7	8
12	11	С	455	3													
12	11	Б	355	4													

Категории земель

- 3 насаждение естественного происхождения
 10 лесные культуры
 31 культуры несомкнувшиеся
 53 гарь
 54 погибшее насаждение
 59 выруб
 60 прогалина

Прокладывание

- 2 естественное семенное
 3 искусственное
 5 естественное порослевое
- шифр тип повреждения
- 1 ивовый пожаром
 2 вересовый пожаром
 3 поджаренный пожаром
 4 ветровалью
 5 буреломом
 6 снеготомом
 7 заболочивание
 8 высушивание
 10 вымерзание
 11 фитопаразиты
 12 антропогенные
 13 повреждения дикими животными
 14 повреждения домашними животными
 15 антропогенные повреждения
 17 рекреационная нагрузка
 18 нарушение гидрологического режима
 19 экологический фактор
 99 прочие причины
- Макет дополнительных сведений
- 12 номер макета
 N повреждения
 1 тип повреждения
 2 год повреждения
 3 поврежденная порода
 4 вид вредителя, болезни
 5 степень повреждения
 6 вид вредителя, болезни
 7 степень повреждения
 8
- 1 слабая
- 2 средняя
- 3 сильная
- 4 единичная

ТАКСАЦИОННОЕ ОПИСАНИЕ

(ПО СОСТОЯНИЮ НА 01.01.17 ГОДА)

Участковое лесничество: Задонское

Лесничество: ЗАДОНСКОЕ

Участковое лесничество: ЗАДОНСКОЕ										ЛЕСА, РАСПОЛ. В СТЕПЯХ, ГОРАХ И ДР.										Квартал 100											
: N	: Пло-	: Состав	: Подрост	: по: Я	: Вы-	: Эле-	: Воз-	: Вы-	: Ди:	: Кл:	: Гр:	: Бо:	: Тип	: Полн:	: Запас	: сырост.	: Кл:	: Запас	: на	: выделе	: дес.	: МЗ	:	:	:	:	:	:	:	:	:
: вы-	: щаль,	: лесок	: покров	: поч:	: со-	: мент:	:	:	: ас:	: ул:	:	:	:	: то:	: леса,	: дес.	: МЗ	: ас:	:	:	:	:	:	:	:	:	:	:	:	:	:
: де-	: ва,	: рельеф	: особен:	: Р:	: та	:	: ра	: со-	: ам:	: с	: па:	: ни:	: леса	:	:	:	: с	: су-	: ре-	: еди-	: захламлен.	: Хозяйственные	:	:	:	:	:	:	:	:	:
: ла	: га	: ости	: выдела.	: Отмет:	:	: ле-	:	:	:	:	:	:	: Сумм:	: на	: общий:	: в т.ч.	: хо-	:	: ниц-	:	:	:	:	:	:	:	:	:	:	:	:
:	:	: ка	: о порослевом	: У:	: я-	: са	: ст	: та	: ет:	: во:	: во:	: те:	: а	: пи:	:	:	: по	: то:	: стоя:	: дин	: нах	:	:	:	:	:	:	:	:	:	
:	:	: происх.	: Наимен.	: кат:	: ру-	:	:	:	: ср:	: ср:	: а:	: тлу	: ома-	: 1	:	: на	: сос-	: ва:	:	: обшй:	: лик-	:	:	:	:	:	:	:	:	:	
:	:	: ег.	: незанес.	: земель:	: С:	: са-	:	: р	: ас:	: ас:	: т	: дей	: та:	: та:	: та:	: рн:	:	: де-	:	:	:	:	:	:	:	:	:	:	:	:	
:	:	: Хар.	: лесных	: культур	:	:	:	: та:	: та:	:	:	: сече:	: га	: выдел:	: лляю-	: ос:	:	: рева-	:	: вида:	:	:	:	:	:	:	:	:	:	:	
:	:	: Кадастров.	: оценка	:	:	:	:	:	:	:	:	: ний	:	:	: шим	: ти:	:	: ев	:	:	:	:	:	:	:	:	:	:	:	:	:
: 1	: 2	: 3	: 4	: 5	: 6	: 7	: 8	: 9	: 10	: 11	: 12	: 13	: 14	: 15	: 16	: 17	: 18	: 19	: 20	: 21	: 22	: 23	: 24	:	:	:	:	:	:	:	:
1	3,9	лесные культуры 10С	1	21	С	53	21	22	3	2	1	СОРТ	,6	20	78	78	1	16													