

16.11.2020

X Божко Ю.Н.

Подписано цифровой подписью:
Божко Юрий Николаевич

"УТВЕРЖДАЮ"
Начальник управления лесного
хозяйства Липецкой области

Божко Ю.Н.

"16" ноября 2020 г.

Акт

лесопатологического обследования № 647

лесных насаждений Грязинского лесничества (лесопарка)

Липецкой области (субъекта Российской Федерации)

Способ лесопатологического обследования:

1. Визуальный

☒

2. Инструментальный

☐

Место проведения

Участковое лесничество	Урочище (дача)	Квартал (кварталы)	Выдел (выделы)	Площадь, га
Плехановское		38	6	22,1

Лесопатологическое обследование проведено на общей площади 22,1 га.

[Handwritten signature]

[Handwritten signature]

1. Визуальное лесопатологическое обследование.*

☒ Наземное

☐ Дистанционное

1.1. На площади 21,9 га фактическая таксационная характеристика лесного насаждения соответствует (не соответствует) таксационному описанию (нужное подчеркнуть).
 На площади 0,2 га фактическая таксационная характеристика лесного насаждения соответствует (не соответствует) таксационному описанию (нужное подчеркнуть).

Причины несоответствия Неравномерный состав и другие характеристики насаждения

Список участков с выявленными несоответствиями приведен в приложении 1 к настоящему Акту.

1.2. Лесные насаждения с нарушенной и утраченной устойчивостью выявлены на площади 22,1 га:

Участковое лесничество	Урочище (дача)	Площадь, га		Причина ослабления (гибели)
		с нарушенной устойчивостью	с утраченной устойчивостью	
Плехановское			0,2	рак смоляной (код 371), гнили стволовые (код 350), воздействия сильных ветров прошлых лет, повлекшие наклон более 10°, изгиб или вывал деревьев (код 821), воздействия шквалистых и ураганных ветров прошлых лет, повлекшие слом стволов деревьев (код 822)
Плехановское		21,9		рак смоляной (код 371), гнили стволовые (код 350)
Итого		21,9	0,2	

Состояние обследованных лесных насаждений приведено в приложениях 1.1-1.4 к Акту в зависимости от метода

1.3. В обследованных лесных участках прогнозируется:

Прогноз	Площадь, га
Ослабление лесных насаждений	
Усыхание лесных насаждений различной степени	
Развитие очагов вредных организмов	

1.4. Обнаружено загрязнение лесного участка отходами и выбросами:

☐ Промышленными

☐ Бытовыми

Вид загрязнения	Размеры загрязнения			Объем, кубм	Площадь загрязнения
	длина, м	ширина, м	высота, м		

ЗАКЛЮЧЕНИЕ

Оценка текущего санитарного и лесопатологического состояния лесных насаждений, назначенные профилактические мероприятия по защите лесов, агитационные мероприятия:

В квартале № 38 выделе № 6 на площади 0.2 га участкового лесничества Плехановское

На площади 0.2 га (лп. вид. 1) насаждение сильно ослабленное, с утраченной устойчивостью, СКС - 3.45.

По результатам инструментального обследования назначена ССР

Фактический состав насаждения 8С2Б+ОС

На площади 21.9 га (лп. вид. 2) насаждение ослабленное, с нарушенной устойчивостью, СКС - 1.56.

По результатам инструментального обследования назначена ВСР

Состав насаждения по данным лесопатологического обследования 8С2Б.

Исполнитель работ по проведению лесопатологического обследования:

ФИО инженер-лесопатолог Чернышов Е.С.

Подпись

Дата обследования 14.10.2020

Е.С. Чернышов

*Раздел включается в акт, в случае проведения лесопатологического обследования визуальным способом.

2. Инструментальное обследование лесного участка.*

Плехановское участковое, участок - кв. 38 выд. 6 ЛП выдел 1.

- 2.1. Фактическая таксационная характеристика лесного насаждения соответствует
 (не соответствует) (нужное подчеркнуть) таксационному описанию. Причины несоответствия:
Неравномерный состав и другие характеристики насаждения

Ведомость лесных участков с выявленными несоответствиями таксационным описаниям
 приведена в приложении 1 к Акту.

- 2.2. Состояние насаждений: с нарушенной устойчивостью ☐
 с утраченной устойчивостью ☒

причины повреждения:

рак смоляной (код 371), гнили стволовые (код 350), воздействия сильных ветров прошлых лет, повлекшие наклон
 более 10°, изгиб или вывал деревьев (код 821), воздействия шквалистых и ураганных ветров прошлых лет,
 повлекшие слом стволов деревьев (код 822)

Данные причины определены по следующим признакам:

наличие на стволе в обл. кроны раковых ран, язв, образований (>2/3 окр. ствола) (код 805), наличие гнили (код
 832), механические повреждения обрыв корней (вывал) прошлых лет (код 206), механические повреждения слом
 ствола под кроной пр. лет (код 218)

Заселено (отработано) стволовыми вредителями:

Вид вредителя	Порода	Встречаемость (% заселенных деревьев)	Степень заселения (слабая, средняя, сильная)

Повреждено огнём:

Вид пожара	Порода	Состояние корневых лап		Состояние корневой шейки		Подсушивание луба	
		% поврежден ных огнём корней	% деревьев с данным поврежден ием	ожог корневой шейки по окружност и (1/4; 2/4, 3/4, бол ее 3/4)	% деревьев с данным поврежден ием	по окружност и (1/4, 2/4, 3/4 более 3/4)	% деревьев с данным поврежден ием

Поражено болезнями:

Вид	Порода	Встречаемость (% поражённых деревьев)	Степень поражения (слабая, средняя, сильная)
Рак смоляной	Сосна	43,7	сильная
Гнили стволовые	Береза	10,3	слабая

- 2.3. Выборке подлежит
 в том числе:

61,8 % деревьев,

ослабленных _____ %, (причины назначения) _____ ;
 сильно ослабленных _____ %, (причины назначения) _____ ;
 усыхающих 3,2 %, (причины назначения) 371 _____ ;

свежего сухостоя _____ %, _____ ;
 свежего ветровала: _____ %, _____ ;
 свежего бурелома _____ %, _____ ;
 старого ветровала: 22,3 %, _____ ;

старого бурелома 19,4 %, _____ ;
 старого сухостоя 16,9 %, _____ ;
 аварийных _____ %.

2.4. Полнота лесного насаждения после уборки деревьев, подлежащих рубке, составит
Критическая полнота для данной категории лесных насаждений составляет

0,2
0,3

ЗАКЛЮЧЕНИЕ

Насаждение в Плехановском участковом лесничестве, кв. 38 выд. 6 лп. выд. 1 на площади 0,2 га подвержено воздействию очага смоляного рака, поражено стволовыми гнилями. Наблюдается усыхание насаждения. По результатам инструментального обследования назначена ССР. Фактический состав насаждения 8С2Б+ОС, СКС - 3,45.

Участковое лесничество	Урочище (дача)	Квартал	Выдел	Площадь выдела, га	Вид мероприятия	Площадь мероприятия, га	Порода	Запас на выдел, куб.м	Крайние сроки проведения
Плехановское		38	6	22,1	ССР	0,2	С. Б. ОС	31,4	2023

Ведомость перечета деревьев, назначенных в рубку, и лесного участка прилагаются (приложение 2 и 3 к Акту).

Меры по обеспечению возобновления:

лесные культуры

Мероприятия, необходимые для предупреждения повреждения или поражения смежных насаждений

Своевременное проведение проектируемых мероприятий. Надзор за санитарным и лесопатологическим состоянием.

Сведения для расчета степени повреждения:

год образования старого сухостоя

2016

основная причина повреждения древесины

стволовые гнили

дата проведения обследований

14.10.2020

Исполнитель работ по проведению лесопатологического обследования:

ФИО Чернышов Е.С.

Подпись

Должность инженер-лесопатолог

Организация Филиал ФБУ "Рослесозащита"- "Центр защиты леса Тульской области"

* Раздел включается в акт в случае проведения лесопатологического обследования инструментальным способом.

Ведомость лесных участков с выявленными несоответствиями таксационным описаниям

Источник данных	Год проведения лесосуровейства	Номер квартала	Номер выдела	Площадь выдела, га	Защитные леса	Категория защитных лесов	Номер лесопатологического выдела	Площадь лесопатологического выдела, га	Таксационная характеристика										Заложено пробных площадей	
									состав	попада	возраст, лет	средняя высота, м	средний диаметр, см	тип леса	тип условий местопроизрастания	плотность	бонитет	запас, куб. м/га	количество, шт	общая площадь, га
ТО	2016	38	6	22,1	Защитные леса	лесопарковые зоны	-	-	9С1Б	С	84	25	28	ССРТ	В2	0,7	1	270	-	-
Ф	2020	38	6	22,1	Защитные леса	лесопарковые зоны	1	0,2	8С2Б+ОС	С	88	25	20	ССРТ	В2	0,6	1	65 (157)	1	0,20
Ф	2020	38	6	22,1	Защитные леса	лесопарковые зоны	2	21,9	8С2Б	С	84	25	28	ССРТ	В2	0,7	1	232 (245)	8	0,32

Примечание:

ТО - таксационные описания

Ф - фактическая характеристика лесного насаждения

Исполнитель работ по проведению лесопатологического обследования:

ФИО

Должность


Организация

Чернышов Е.С.

инженер-лесопатолог

Филиал ФБУ "Рослесозащита" - "Центр защиты леса Тульской области"

Подпись



Результаты проведения лесопатологического обследования лесных насаждений за

14.10.2020 г.

Субъект Российской Федерации
Участковое лесничество

Липецкая область
Плехановское

Лесничество (лесопарк)
Урочища (лесная дача)

Грязинское

Номер квартала	Номер выдела	Площадь выдела, га	Целевое назначение лесов	Категория защитных лесов	Номер лесопатологического выдела	Площадь лесопатологического выдела, га	Таксационная характеристика										Число деревьев на проб. шт.	Распределение запаса насаждения по категориям состояния деревьев, %										Признаки повреждения деревьев	Доля поврежденных деревьев, %	Причина ослабления, повреждения	Подлежит рубке, %	Назначенные мероприятия																																																																																																																																																																																																																																																																																																																																																																																																																																																																																																																																																																																																																																																																																																																																																																																																																																																																																																																																																																																																																																																																																																																																																																																																												
							состав *	порода *	возраст	средняя высота, м	средний диаметр, см *	тип леса	полнота *	бонитет	запас, куб/га *	18		19	20	21	22	23	24	25	26	27	28																																																																																																																																																																																																																																																																																																																																																																																																																																																																																																																																																																																																																																																																																																																																																																																																																																																																																																																																																																																																																																																																																																																																																																																																																	
38	6	22.1	Защитные леса	лесопарковые зоны	1	0.2	8С2Б+ОС										62	30.9	5.7	1.6	3.2	16.9	22.3	19.4	805 832 206 218	371 350 821 822	58.3	61.8	ССР	0.2	Вид	Лицевая, га	Назначенные мероприятия																																																																																																																																																																																																																																																																																																																																																																																																																																																																																																																																																																																																																																																																																																																																																																																																																																																																																																																																																																																																																																																																																																																																																																																																											
							8	9	10	11	12	13	14	15	16	17																																																																																																																																																																																																																																																																																																																																																																																																																																																																																																																																																																																																																																																																																																																																																																																																																																																																																																																																																																																																																																																																																																																																																																																																																												
							Всего	88	25	20	ССРТ	0.6	1	65 (157)	137																																																																																																																																																																																																																																																																																																																																																																																																																																																																																																																																																																																																																																																																																																																																																																																																																																																																																																																																																																																																																																																																																																																																																																																																																													
							С																																																																																																																																																																																																																																																																																																																																																																																																																																																																																																																																																																																																																																																																																																																																																																																																																																																																																																																																																																																																																																																																																																																																																																																																																																					

Показатели, не соответствующие таксационному описанию отмечаются "**".
Исполнитель работ по проведению лесопатологического обследования:

ФИО Чернышов Е.С.
Должность инженер-лесопатолог
Организация Филиал ФБУ "Рослесозащита" - "Центр защиты леса Тульской области"
Дата составления документа 09.11.2020 г.

Подпись

8 (4872) 41-89-27
Телефон

371 - Рак смоляной
350 - Гниль стволовые

821 - Воздействия сильных ветров прошлых лет, повлекшие наклон более 10°, падение или вывал деревьев
822 - Воздействия шквалистых и ураганных ветров прошлых лет, повлекшие слом стволов деревьев
805 - Наличие на стволе в обл. кроны раковых ран, язв, образований (>2/3 обх. ствола)
832 - Наличие гнили
206 - Механические повреждения обр. корней (вывал) прошлых лет
218 - Механические повреждения слом ствола под кроной пр. лет

Ведомость перечета деревьев назначенных в рубку
Временная пробная площадь

Субъект РФ Липецкая область
Лесничество (лесопарк) Грязинское Участковое лесничество Плехановское
Квартал 38 Выдел 6 лп. выд. 1 Площадь, 22.1 га, Площадь л/п выд. 0,20 га,
Номер очага вредных организмов б/н Размер пробной площади 0,20 га,
Таксационная характеристика:
тип леса ССРТ состав 8С2Б+ОС возраст 88 бонитет 1
полнота 0,6 запас на га 65 (157) возобновление лесные культуры

Время и причина ослабления насаждения: 2016
Причина 1 - рак смоляной (код 371), причина 2 - гнили стволовые (код 350), причина 3 - воздействия сильных ветров прошлых лет, пожелтение наклон более 10°, изгиб или вывал деревьев (код 821), причина 4 - воздействия шквалистых и ураганных ветров прошлых лет, пожелтение слом стволов деревьев (код 822)
(иные причины определены по следующим признакам: наличие на стволе в обл. кроны раковых ран, язв, образований (-2/3 окр. ствола) (код 805), наличие гнили (код 832), механические повреждения обрыв корней (вывал) прошлых лет (код 206), механические повреждения слом ствола под кроной пр. лет (код 218)

Тип очага вредных организмов: эпизодический, хронический (подчеркнуть)
Фаза развития очага: начальная, нарастания численности, собственно вспышка, кризис
(подчеркнуть)

Состояние лесного насаждения, намечаемые мероприятия: ССР сильно ослабленное
Средневзвешенная категория состояния насаждения составляет 3,45

ССР - Сплошная санитарная рубка

Исполнитель работ по проведению лесопатологического обследования:

Дата составления документа: 09.11.2020 г. Телефон 8 (4872) 41-89-27
ФИО Чернышов Е.С. Подпись Е.С. Чернышов
Должность инженер-лесопатолог
Организация Филиал ФБУ "Рослесозащита"-Центр защиты леса Тульской области"

ВЕДОМОСТЬ ПЕРЕЧЕТА ДЕРЕВЬЕВ

Порода: Сосна

Ступени толщины, см	Количество деревьев по категориям состояния, шт.																Всего деревьев по ступеням толщины	
	I	II	III	IV		V		VI			ветровал, бурелом			аварийные деревья			шт.	в том числе подлежат рубке, %
				НЗ	З	НЗ	З	НЗ	З	О	НЗ	З	О	НЗ	З	О		
1	2	3	4	5	6	7	8	9	10	11	12	13	14	15	16	17	18	19
8				1							11						12	19,4
12											6						6	9,7
16								2			10						12	19,4
20	2			1				1			3						7	8,1
24	3	2	1					1			1						8	3,2
28	3	1		1				2			2						9	8,1
32	1										2						3	3,2
36											2						2	3,2
40	1							1									2	1,5
44	1																1	
48																		
52																		
56																		
60																		
64																		
68																		
72																		
76																		
80																		
84																		
88																		
92																		
96																		
100																		
Итого число стволов, шт.	11	3	1	3				7			37						62	75,8
Итого, % от числа стволов	17,7	4,8	1,7	4,8				11,3			59,7						100,0	75,8
Итого запас, кубм	8,2	1,6	0,5	1,0				3,9			9,5						24,7	58,3
Итого, % от запаса	33,2	6,5	2,0	4,0				15,8			38,5						100,0	58,3

Порода: Береза

Ступени толщины, см	Количество деревьев по категориям состояния, шт.																Всего деревьев по ступеням толщины	
	I	II	III	IV		V		VI			ветровал, бурелом			аварийные деревья			шт.	в том числе подлежат рубке, %
				НЗ	З	НЗ	З	НЗ	З	О	НЗ	З	О	НЗ	З	О		
1	2	3	4	5	6	7	8	9	10	11	12	13	14	15	16	17	18	19
8								1			21						22	44,9
12	4							5			5						14	20,4
16	3	1									3						7	6,1
20								1			1						2	4,1
24	2							2									4	4,1
28																		
32																		
36																		
40																		
44																		
48																		
52																		
56																		
60																		
64																		
68																		
72																		
76																		
80																		
84																		
88																		
92																		
96																		
100																		
Итого число стволов, шт.	9	1						9			30						49	79,6
Итого, % от числа стволов	18,4	2,0						18,4			61,2						100,0	79,6
Итого запас, кубм	1,5	0,2						1,4			1,7						4,8	64,6
Итого, % от запаса	31,3	4,1						29,2			35,4						100,0	64,6

Порода Осина

Степени толщины, см	Количество деревьев по категориям состояния, шт.																Всего деревьев по ступеням толщины	
	I	II	III	IV		V		VI			ветровал, бурелом			аварийные деревья			шт.	в том числе подлежат рубке, %
				НЗ	З	НЗ	З	НЗ	З	О	НЗ	З	О	НЗ	З	О		
1	2	3	4	5	6	7	8	9	10	11	12	13	14	15	16	17	18	19
8																		
12											25						25	96,2
16											1						1	3,8
20																		
24																		
28																		
32																		
36																		
40																		
44																		
48																		
52																		
56																		
60																		
64																		
68																		
72																		
76																		
80																		
84																		
88																		
92																		
96																		
100																		
Итого число стволов, шт.											26						26	100,0
Итого, % от числа стволов											100,0						100,0	100,0
Итого запас, кубм											1,9						1,9	100,0
Итого, % от запаса											100,0						100,0	100,0

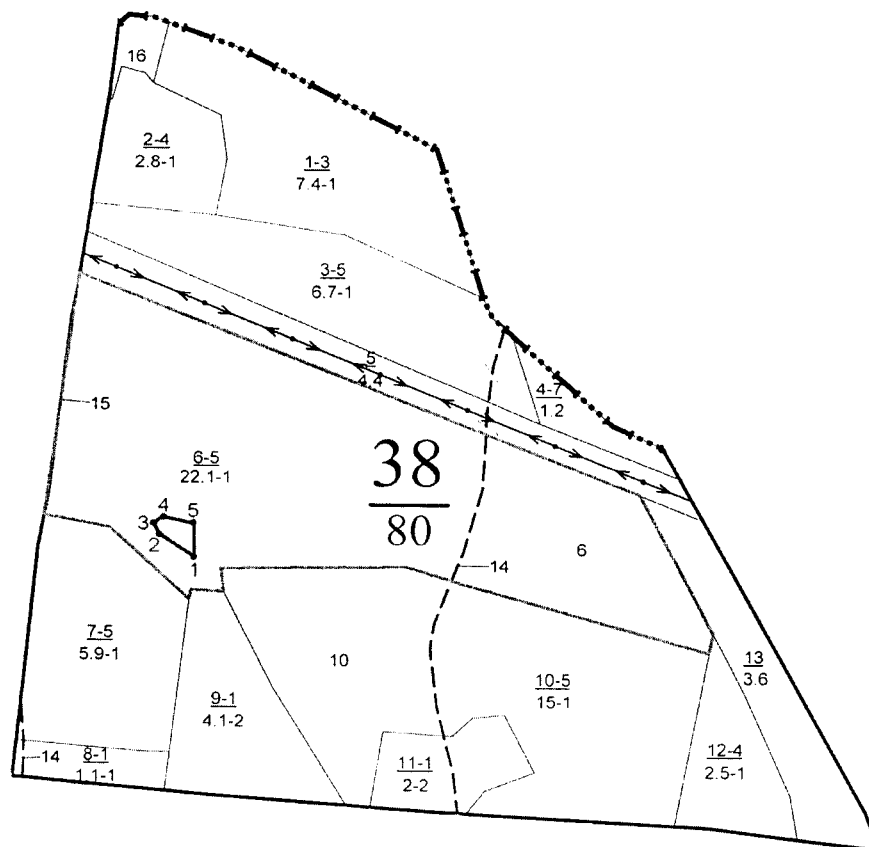
Итоговая

Степени толщины, см	Количество деревьев по категориям состояния, шт.																Всего деревьев по ступеням толщины	
	I	II	III	IV		V		VI			ветровал, бурелом			аварийные деревья			шт.	в том числе подлежат рубке, %
				НЗ	З	НЗ	З	НЗ	З	О	НЗ	З	О	НЗ	З	О		
1	2	3	4	5	6	7	8	9	10	11	12	13	14	15	16	17	18	19
8				1				1			32						34	24,8
12	4							5			36						45	29,9
16	3	1						2			14						20	11,7
20	2			1				2			4						9	5,1
24	5	2	1					3			1						12	2,9
28	3	1		1				2			2						9	3,6
32	1										2						3	1,5
36											2						2	1,5
40	1							1									2	0,8
44	1																1	
48																		
52																		
56																		
60																		
64																		
68																		
72																		
76																		
80																		
84																		
88																		
92																		
96																		
100																		
Итого число стволов, шт.	20	4	1	3				16			93						137	81,8
Итого, % от числа стволов	14,6	2,9	0,7	2,2				11,7			67,9						100,0	81,8
Итого запас, кубм	9,7	1,8	0,5	1,0				5,3			13,1						31,4	61,8
Итого, % от запаса	30,9	5,7	1,6	3,2				16,9			41,7						100,0	61,8

Примечание: НЗ - незаселенное, З - заселенное, О - отработанное вредителями.
Средняя по породе: Сосна-3.4; Береза-3.63; Осина-5

М 1:10000

Абрис участка



№ выдела	Ленты (круговой площадки) перечета				
	№ ленты (площадок)	Длина, м	Ширина, м	Радиус, м	Площадь, га
6 лпв 1	Сплошной				0,2

Номера точек	Координаты	Румбы линий	Длина, м
1	52,641574° 39,735530°		
2	52,641601° 39,735030°		
3	52,641840° 39,734924°		
4	52,642109° 39,735132°		
5	52,642001° 39,735787°		

Условные обозначения: границы выдела - , лесопатологического выдела и СОМ - 

Обследуемая площадь - 0,2 га

Исполнитель работ по проведению лесопатологического обследования:

филиал ФБУ «Рослесозащита» - «ЦЗЛ Тульской области»

Должность: инженер-лесопатолог

ФИО: Е.С. Чернышов

Подпись 

Дата составления документа 09.11.2020 г. Телефон: 8(4872)41-89-27

2. Инструментальное обследование лесного участка.*

Плехановское участковое, участок - кв. 38 выд. 6 ЛП выдел 2.

2.1. Фактическая таксационная характеристика лесного насаждения

соответствует

(не соответствует) (нужное подчеркнуть) таксационному описанию. Причины несоответствия:

Ведомость лесных участков с выявленными несоответствиями таксационным описаниям приведена в приложении 1 к Акту.

- 2.2. Состояние насаждений: с нарушенной устойчивостью ☒
с утраченной устойчивостью ☐

причины повреждения:

рак смоляной (код 371), гнили стволовые (код 350)

Данные причины определены по следующим признакам:

наличие на стволе в обл. кроны раковых ран, язв, образований (>2/3 окр. ствола) (код 805), наличие гнили (код 832)

Заселено (отработано) стволовыми вредителями:

Вид вредителя	Порода	Встречаемость (% заселенных деревьев)	Степень заселения (слабая, средняя, сильная)

Повреждено огнём:

Вид пожара	Порода	Состояние корневых лап		Состояние корневой шейки		Подсушивание луба	
		% поврежденных огнём корней	% деревьев с данным повреждением	ожог корневой шейки по окружности и (1/4; 2/4; 3/4; бол. 3/4)	% деревьев с данным повреждением	по окружности и (1/4; 2/4; 3/4; бол. 3/4)	% деревьев с данным повреждением

Поражено болезнями:

Вид	Порода	Встречаемость (% пораженных деревьев)	Степень поражения (слабая, средняя, сильная)

2.3. Выборке подлежит

5,5 % деревьев,

в том числе:

ослабленных _____ %, (причины назначения) _____ ;

сильно ослабленных _____ %, (причины назначения) _____ ;

усыхающих _____ %, (причины назначения) _____ ;

свежего сухостоя _____ %, _____ ;

свежего ветровала: _____ %, _____ ;

свежего бурелома _____ %, _____ ;

старого ветровала: _____ %, _____ ;

старого бурелома _____ %, _____ ;

старого сухостоя 5,5 %, _____ ;

аварийных _____ %, _____ ;

2.4. Полнота лесного насаждения после уборки деревьев, подлежащих рубке, составит
Критическая полнота для данной категории лесных насаждений составляет

0,7
0,3

ЗАКЛЮЧЕНИЕ

Насаждение в Плехановском участковом лесничестве, кв. 38 выд. 6 лп. выд. 2 на площади 21,9 га подвержено воздействию смоляного рака, поражено стволовыми гнилями. Наблюдается усыхание насаждения. По результатам инструментального обследования назначена ВСП. Состав насаждения по данным лесопатологического обследования 8С2Б, СКС - 1,56.

Участковое лесничество	Урочище (дача)	Квартал	Выдел	Площадь выдела, га	Вид мероприятия	Площадь мероприятия, га	Порода	Запас на выдел, куб.м	Крайние сроки проведения
Плехановское		38	6	22,1	ВСП	21,9	С. Б	293,5	2023

Ведомость перечета деревьев, назначенных в рубку, и лесного участка прилагаются (приложение 2 и 3 к Акту).

Меры по обеспечению возобновления:

не требуется

Мероприятия, необходимые для предупреждения повреждения или поражения смежных насаждений

Своевременное проведение проектируемых мероприятий. Надзор за санитарным и лесопатологическим состоянием.

Сведения для расчета степени повреждения:

год образования старого сухостоя

2016

основная причина повреждения древесины

стволовые гнили

дата проведения обследований

14.10.2020

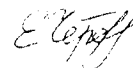
Исполнитель работ по проведению лесопатологического обследования:

ФИО Чернышов Е.С.

Должность инженер-лесопатолог

Организация Филиал ФБУ "Рослесозащита"- "Центр защиты леса Тульской области"

Подпись



* Раздел включается в акт в случае проведения лесопатологического обследования инструментальным способом.

Ведомость перечета деревьев назначенных в рубку
Временная пробная площадь

Субъект РФ Липецкая область

Лесничество (лесопарк) Грязинское Участковое лесничество Плехановское

Квартал 38 Выдел 6 лп. выд. 2 Площадь, 22,1 га, Площадь лп выд. 21,90 га,

Номер очага вредных организмов б/н Размер пробной площади 0,32 га,

Таксационная характеристика:

тип леса ССРГ состав 8С2Б возраст 84 бонитет 1

полнота 0,7 запас на га 232 (245) возобновление _____

Время и причина ослабления насаждения: 2016

Причина 1 - рак смоляной (код 371), причина 2 - гнили стволовые (код 350)

Данные причины определены по следующим признакам: наличие на стволе в обл. кроны раковых ран, язв, образований (> 2/3 окр. ствола) (код 805), наличие гнили (код 832)

Тип очага вредных организмов: эпизодический, хронический (подчеркнуть)

Фаза развития очага: начальная, нарастания численности, собственно вспышка, кризис (подчеркнуть)

Состояние лесного насаждения, намечаемые мероприятия: ослабленное

Средневзвешенная категория состояния насаждения составляет ВСП 1,56

ВСП - Выборочная санитарная рубка

Исполнитель работ по проведению лесопатологического обследования:

Дата составления документа: 09.11.2020 г. Телефон 8 (4872) 41-89-27

ФИО Чернышов Е.С. Подпись Е.С. Чернышов

Должность инженер-лесопатолог

Организация Филиал ФБУ "Рослесозащита" - "Центр защиты леса Тульской области"

Сосна

Порода: Береза[illegible]

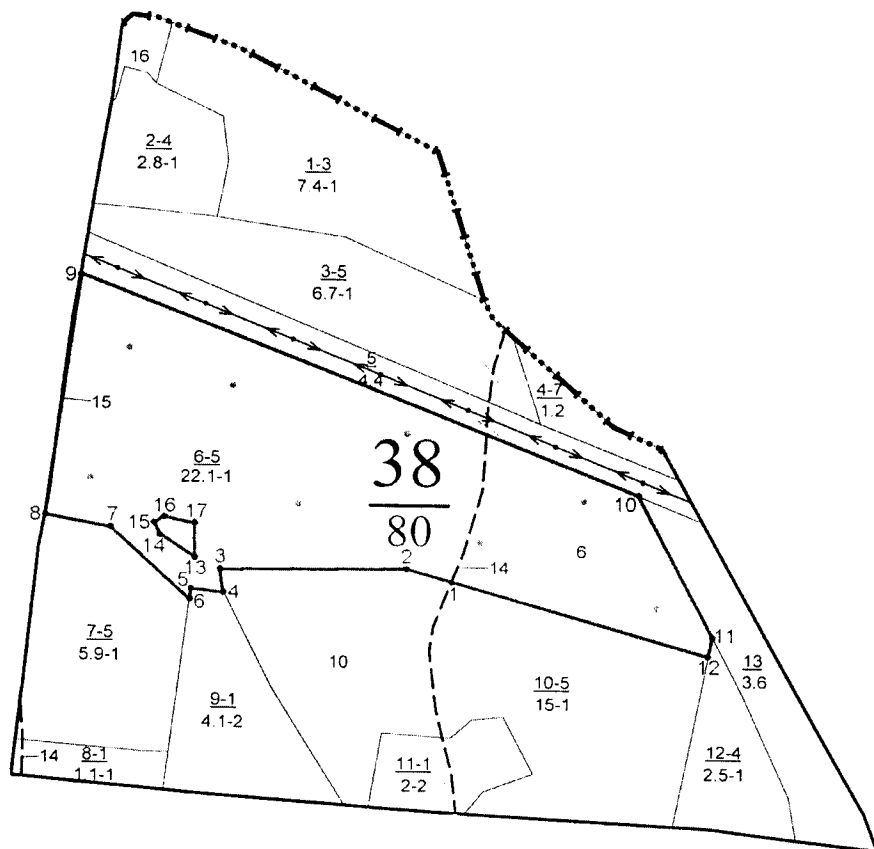
Итоговая

Итоговая Ступени толщины, см	Количество деревьев по категориям состояния, шт																Всего деревьев по ступеням толщины	
	I	II	III	IV		V		VI			ветровал, бурелом			аварийные деревья			шт	в том числе подлежат рубке, %
				НЗ	З	НЗ	З	НЗ	З	О	НЗ	З	О	НЗ	З	О		
1	2	3	4	5	6	7	8	9	10	11	12	13	14	15	16	17	18	19
8								1									1	0,7
12								4									4	2,6
16	7	4						4									15	2,6
20	14	8						4									26	2,6
24	25	9	2					5									41	3,3
28	25	14															39	
32	12	8	1														21	
36	5																5	
40																		
44																		
48																		
52																		
56																		
60																		
64																		
68																		
72																		
76																		
80																		
84																		
88																		
92																		
96																		
100																		
Итого число стволов, шт	88	43	3					18									152	11,8
Итого, % от числа стволов	57,9	28,3	2,0					11,8									100,0	11,8
Итого запас, км	49,1	23,3	1,9					4,3									78,6	5,5
Итого, % от запаса	62,5	29,6	2,4					5,5									100,0	5,5

Примечание: НЗ - незаселенное, З - заселенное, О - отработанное вредителями.
Средняя по породе: Сосна-1.56; Береза-1.57


М 1:10000

Абрис участка



№ выдела	Ленты (круговой площадки) перече́та				
	№ ленты (площадок)	Длина, м	Ширина, м	Радиус, м	Площадь, га
6 лпв 2	Круговые постоянного радиуса – 8 шт.			11,3	0,32

Номера точек	Координаты	Румбы линий	Длина, м
1	52,641260° 39,740253°		
2	52,641364° 39,739026°		
3	52,641285° 39,736032°		
4	52,640965° 39,736106°		
5	52,641036° 39,735427°		
6	52,640915° 39,735262°		
7	52,641833° 39,733828°		
8	52,641952° 39,732708°		
9	52,644959° 39,733580°		
10	52,642023° 39,744171°		
11	52,640388° 39,745577°		
12	52,640138° 39,745353°		
13	52,641574° 39,735530°		
14	52,641601° 39,735030°		
15	52,641840° 39,734924°		
16	52,642109° 39,735132°		
17	52,642001° 39,735787°		

Условные обозначения: границы лесопатологического выдела и СОМ – 

* - центры круговых площадок постоянного радиуса

Обследуемая площадь – 21,9 га

Исполнитель работ по проведению лесопатологического обследования:

филиал ФБУ «Рослесозащита» - «ЦЗЛ Тульской области»

Должность: инженер-лесопатолог

ФИО: Е.С. Чернышов

Подпись



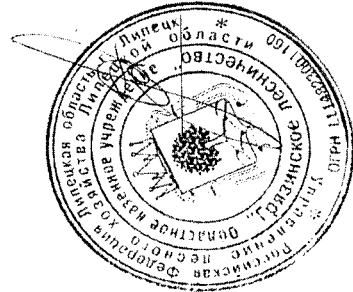
Дата составления документа 09.11.2020 г. Телефон: 8(4872)41-89-27

Воронеж, 2016 г.

Квартал 38

[illegible][illegible]

«27» апреля 2020 г.



Балмочных В.В.